

# 益田市 洪水・土砂災害 ハザードマップ

- 鎌手地区
- 種地区
- 北仙道地区
- 安田地区



| 名称              | 名称           |
|-----------------|--------------|
| 益田地区医療センター医師会病院 | 鎌手地区振興センター   |
| 安田小学校           | 上ノ谷老人集会所     |
| 東方寺             | 三剣神社         |
| 進徳寺             | 浄本寺          |
| 安田地区振興センター      | 種地区振興センター    |
| 東陽中学校           | 旧種小学校        |
| 観音寺             | 龍光寺          |
| 専竜寺             | 川下集会所        |
| 浄円寺             | 後谷集会所        |
| 漁協大浜水産センター      | 北仙道地区振興センター  |
| 大日霊神社           | 赤雁八幡宮        |
| 鎌手小学校           | 山折集会所        |
| 鎌手中学校           | 乙子集会所        |
| 土田漁村センター        | 旧北仙道地区振興センター |
| 土田集会所           |              |

**凡例**

**浸水の深さ**

- 5.0m以上
- 2.0～5.0m未満
- 1.0～2.0m未満
- 0.5～1.0m未満
- 0.5m未満

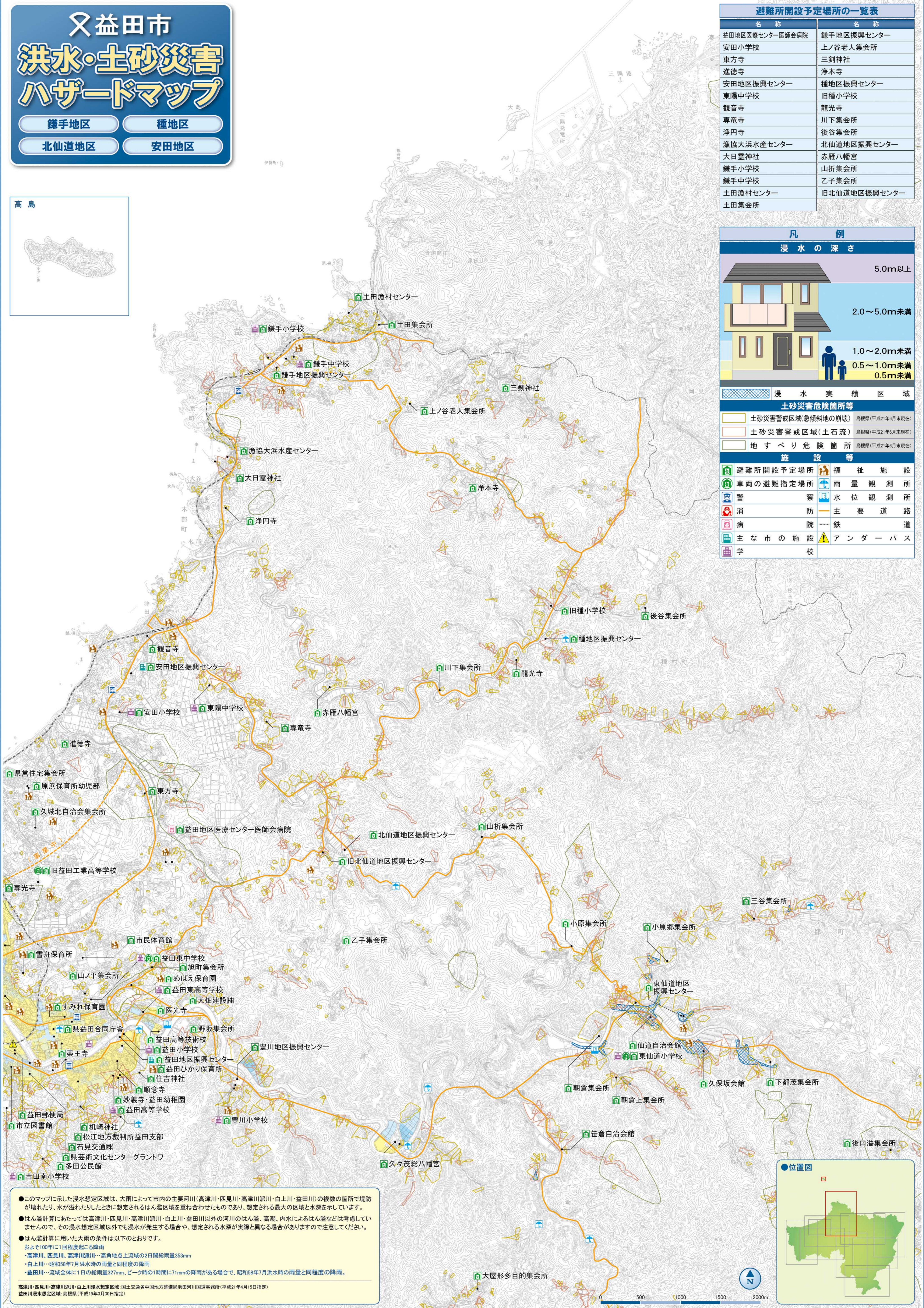
**浸水実績区域**

**土砂災害危険箇所等**

- 土砂災害警戒区域(急傾斜地の崩壊) 島根県(平成21年6月末現在)
- 土砂災害警戒区域(土石流) 島根県(平成21年6月末現在)
- 地すべり危険箇所 島根県(平成21年6月末現在)

**施設等**

- 避難所開設予定場所
- 福祉施設
- 車両の避難指定場所
- 雨量観測所
- 警察
- 水位観測所
- 消防
- 主要道路
- 病院
- 鉄道
- 主な市の施設
- アンダーパス
- 学校



●このマップに示した浸水想定区域は、大雨によって市内の主要河川(高津川・匹見川・高津川派川・白上川・益田川)の複数の箇所で見つかったり、水が溢れたりしたときに想定されるはん濫区域を重ね合わせたものであり、想定される最大の区域と水深を示しています。

●はん濫計算にあたっては高津川・匹見川・高津川派川・白上川・益田川以外の河川のはん濫、高潮、内水によるはん濫などは考慮していませんので、その浸水想定区域以外でも浸水が発生する場合があります。想定される水深が実際と異なる場合がありますので注意してください。

●はん濫計算に用いた大雨の条件は以下のとおりです。

- およそ100年に1回程度起こる降雨
- 高津川・匹見川・高津川派川…高角地点上流域の2日間総雨量353mm
- 白上川…昭和58年7月洪水時の雨量と同程度の降雨
- 益田川…流域全体に1日の総雨量327mm、ピーク時の1時間に71mmの降雨がある場合、昭和58年7月洪水時の雨量と同程度の降雨。

高津川・匹見川・高津川派川・白上川浸水想定区域: 国土交通省中国地方整備局浜田河川国道事務所(平成21年4月15日指定)  
 益田川浸水想定区域: 島根県(平成19年3月30日指定)

