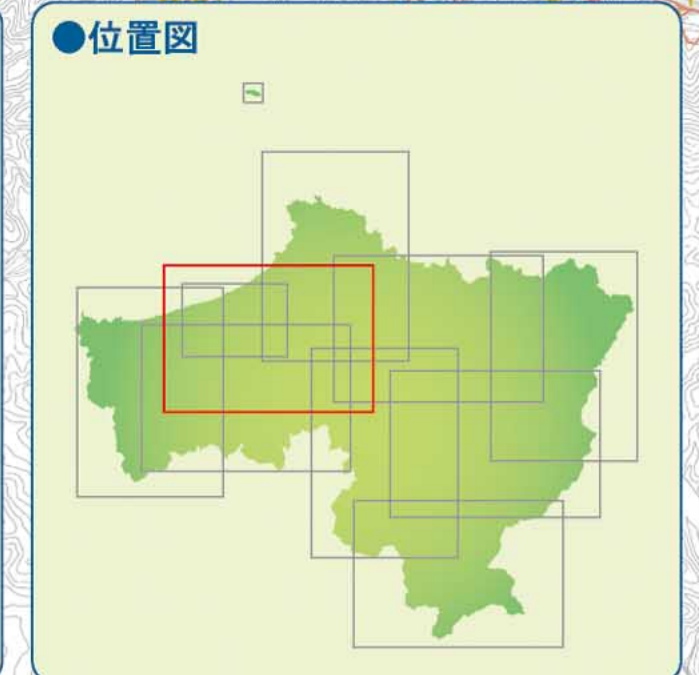


# 益田市 洪水・土砂災害ハザードマップ

高津地区 吉田地区  
益田地区 豊川地区



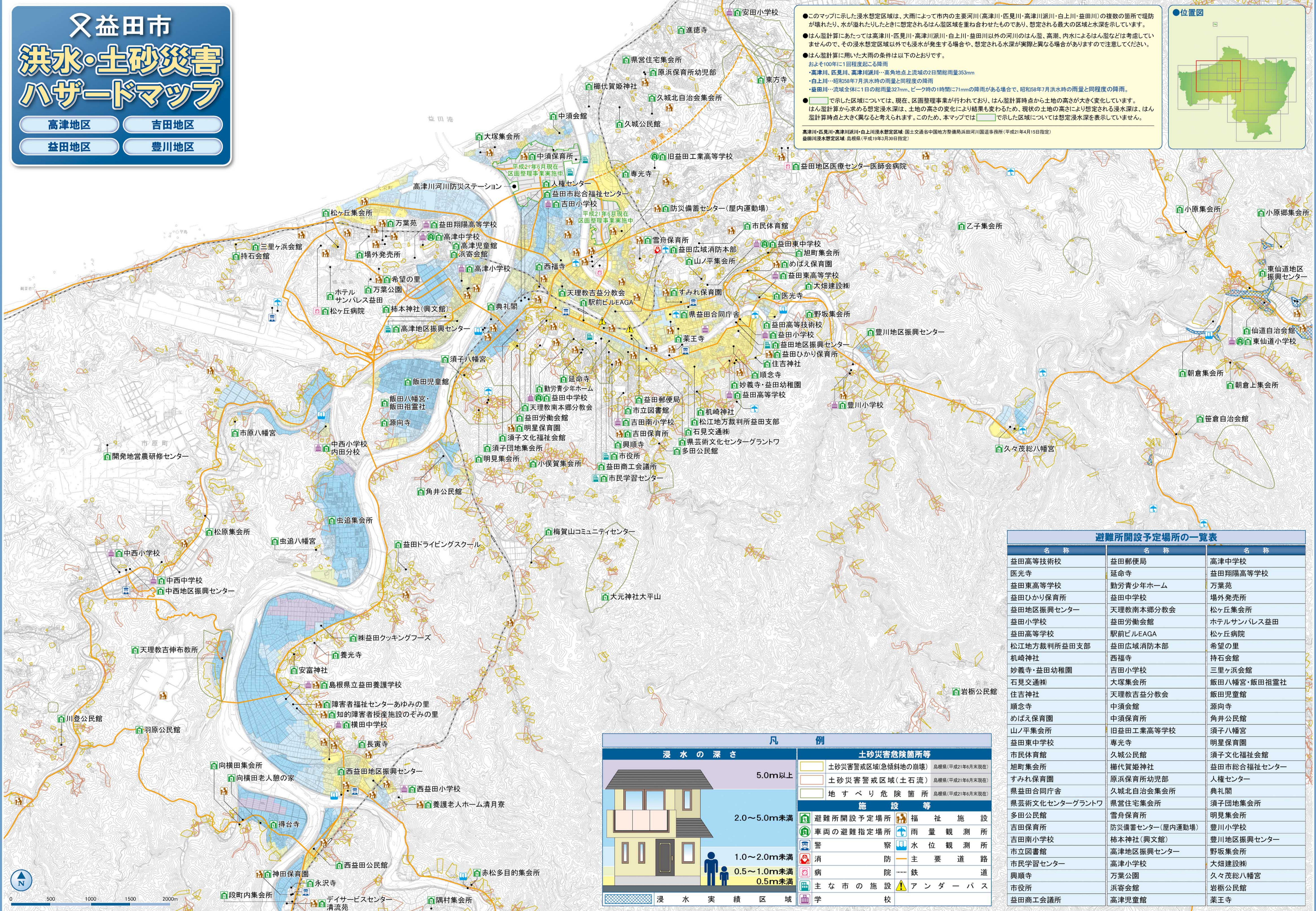
●このマップに示した浸水想定区域は、大雨によって市内の主要河川(高津川・匹見川・高津川派川・白上川・益田川)の複数の箇所での堤防が壊れたり、水が溢れたりしたときに想定されるはん濫区域を重ね合わせたものであり、想定される最大の区域と水深を示しています。

●はん濫計算にあたっては高津川・匹見川・高津川派川・白上川・益田川以外の河川のはん濫、高潮、内水によるはん濫などは考慮していませんので、その浸水想定区域以外でも浸水が発生する場合や、想定される水深が実際と異なる場合がありますので注意してください。

●はん濫計算に用いた大雨の条件は以下のとおりです。  
およそ100年に1回程度起こる降雨  
・高津川、匹見川、高津川派川…高角地点上流域の2日間総雨量353mm  
・白上川…昭和58年7月洪水時の雨量と同程度の降雨  
・益田川…流域全体に1日の総雨量327mm、ピーク時の1時間に71mmの降雨がある場合で、昭和58年7月洪水時の雨量と同程度の降雨。

●で示した区域については、現在、区画整理事業が行われており、はん濫計算時点から土地の高さが大きく変化しています。はん濫計算から求める想定水深は、土地の高さの変化により結果も変わるため、現状の土地の高さにより想定される浸水深は、はん濫計算時点と大きく異なると考えられます。このため、本マップではで示した区域については想定浸水深を表示していません。

高津川・匹見川・高津川派川・白上川浸水想定区域 国土交通省中国地方整備局浜田河川国道事務所(平成21年4月15日指定)  
益田川浸水想定区域 鳥根県(平成19年3月30日指定)



### 避難所開設予定場所の一覧表

名称	名称	名称
益田高等技術校	益田郵便局	高津中学校
医光寺	延命寺	益田翔陽高等学校
益田東高等学校	勤労青少年ホーム	万葉苑
益田ひかり保育所	益田中学校	場外発売所
益田地区振興センター	天理教南本郷分教会	松ヶ丘集会所
益田小学校	益田労働会館	ホテルサンハレス益田
益田高等学校	駅前ビルEAGA	松ヶ丘病院
松江地方裁判所益田支部	益田広域消防本部	希望の里
机崎神社	西福寺	持石会館
妙義寺・益田幼稚園	吉田小学校	三里ヶ浜会館
石見交通棟	大塚集会所	飯田八幡宮・飯田祖霊社
住吉神社	天理教吉益分教会	飯田児童館
順念寺	中須会館	源向寺
めばえ保育園	中須保育所	角井公民館
山ノ平集会所	旧益田工業高等学校	須子八幡宮
益田東中学校	専光寺	明星保育園
市民体育館	久城公民館	須子文化福祉会館
旭町集会所	櫛代賀姫神社	益田市総合福祉センター
すみれ保育園	原浜保育所幼児部	人権センター
県益田合同庁舎	久城北自治会集会所	典礼閣
県芸術文化センターグラントフ	県営住宅集会所	須子団地集会所
多田公民館	雷舟保育所	明見集会所
吉田保育所	防災備蓄センター(屋内運動場)	豊川小学校
吉田南小学校	柿本神社(興文館)	豊川地区振興センター
市立図書館	高津地区振興センター	野坂集会所
市民学習センター	高津小学校	大畑建設棟
興順寺	万葉公園	久々茂総八幡宮
市役所	浜寄会館	岩橋公民館
益田商会議所	高津児童館	薬王寺

