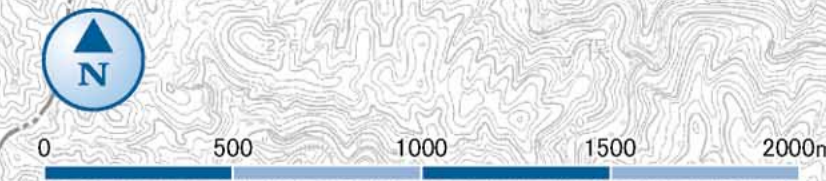
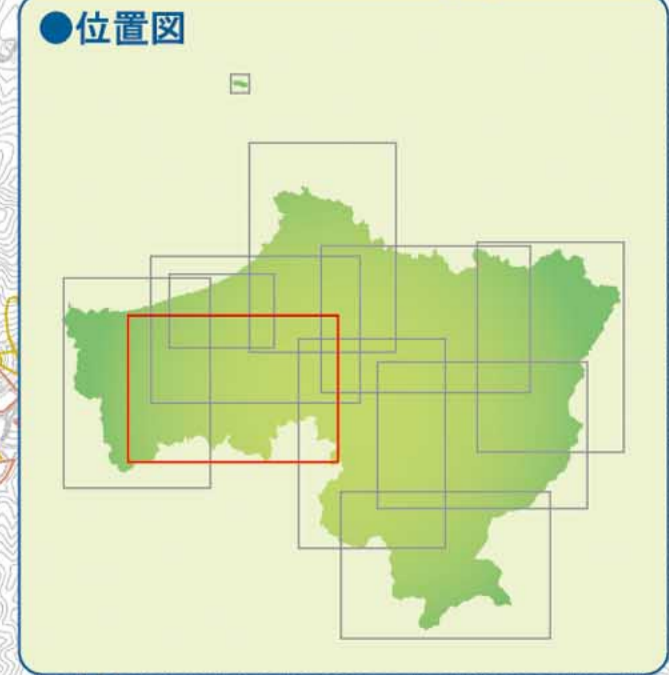
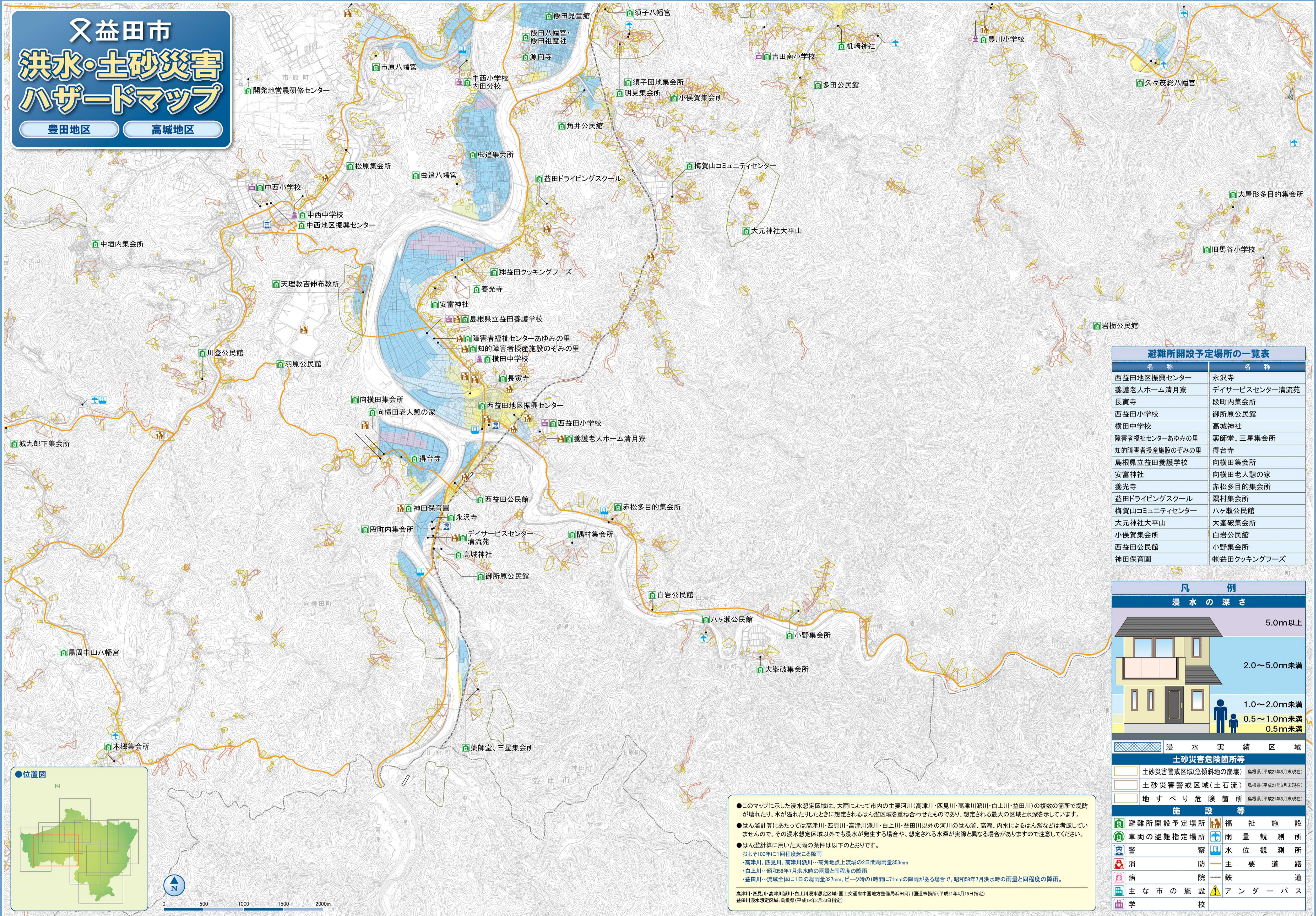


益田市 洪水・土砂災害 ハザードマップ

豊田地区 高城地区



避難所開設予定場所の一覧表

名称	名称
西益田地区振興センター	永沢寺
養護老人ホーム清月寮	デイサービスセンター清流苑
長寅寺	段町内集会所
西益田小学校	御所原公民館
横田中学校	高城神社
障害者福祉センターあゆみの里	薬師堂、三星集会所
知的障害者授産施設のぞみの里	得台寺
島根県立益田養護学校	向横田集会所
障害者福祉センターあゆみの里	向横田老人憩の家
知的障害者授産施設のぞみの里	西益田小学校
横田中学校	養護老人ホーム清月寮
長寅寺	
向横田集会所	西益田公民館
向横田老人憩の家	赤松多目的集会所
西益田地区振興センター	神田保育園
西益田小学校	永沢寺
養護老人ホーム清月寮	段町内集会所
	デイサービスセンター清流苑
	高城神社
	御所原公民館
	白岩公民館
	ハケ瀬公民館
	小野集会所
	大峯破集会所
	薬師堂、三星集会所

凡例

浸水の深さ

- 5.0m以上
- 2.0~5.0m未満
- 1.0~2.0m未満
- 0.5~1.0m未満
- 0.5m未満

浸水実績区域

土砂災害危険箇所等

- 土砂災害警戒区域(急傾斜地の崩壊)
- 土砂災害警戒区域(土石流)
- 地すべり危険箇所

施設等

- 避難所開設予定場所
- 車両の避難指定場所
- 警察
- 消防
- 病院
- 主な市の施設
- 学
- 福祉施設
- 雨量観測所
- 水位観測所
- 主要道路
- 鉄道
- アンダーパス

●このマップに示した浸水想定区域は、大雨によって市内の主要河川(高津川・匹見川・高津川派川・白上川・益田川)の複数の箇所にて堤防が壊れたり、水が溢れたりしたときに想定されるはん濫区域を重ね合わせたものであり、想定される最大の区域と水深を示しています。

●はん濫計算にあたっては高津川・匹見川・高津川派川・白上川・益田川以外の河川のはん濫、高潮、内水によるはん濫などは考慮していませんので、その浸水想定区域以外でも浸水が発生する場合や、想定される水深が実際と異なる場合がありますので注意してください。

●はん濫計算に用いた大雨の条件は以下のとおりです。

- およそ100年に1回程度起こる降雨
- 高津川、匹見川、高津川派川…高角地点上流域の2日間総雨量363mm
- 白上川…昭和56年7月洪水時の雨量と同程度の降雨
- 益田川…流域全体に1日の総雨量327mm、ピーク時の1時間に71mmの降雨がある場合で、昭和58年7月洪水時の雨量と同程度の降雨。

高津川・匹見川・高津川派川・白上川浸水想定区域: 国土交通省中国地方整備局浜田河川国道事務所(平成21年4月15日指定)
 益田川浸水想定区域: 高根県(平成19年3月30日指定)

この地図は、国土地理院長の承認を得て、同院発行の数値地図25000(地図画像)を複製したものである。(承認番号 平21本様、第57号)