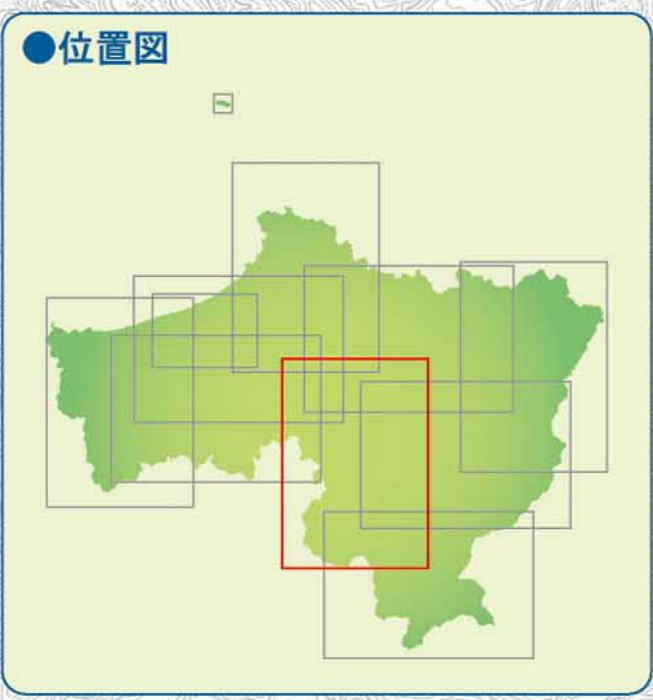
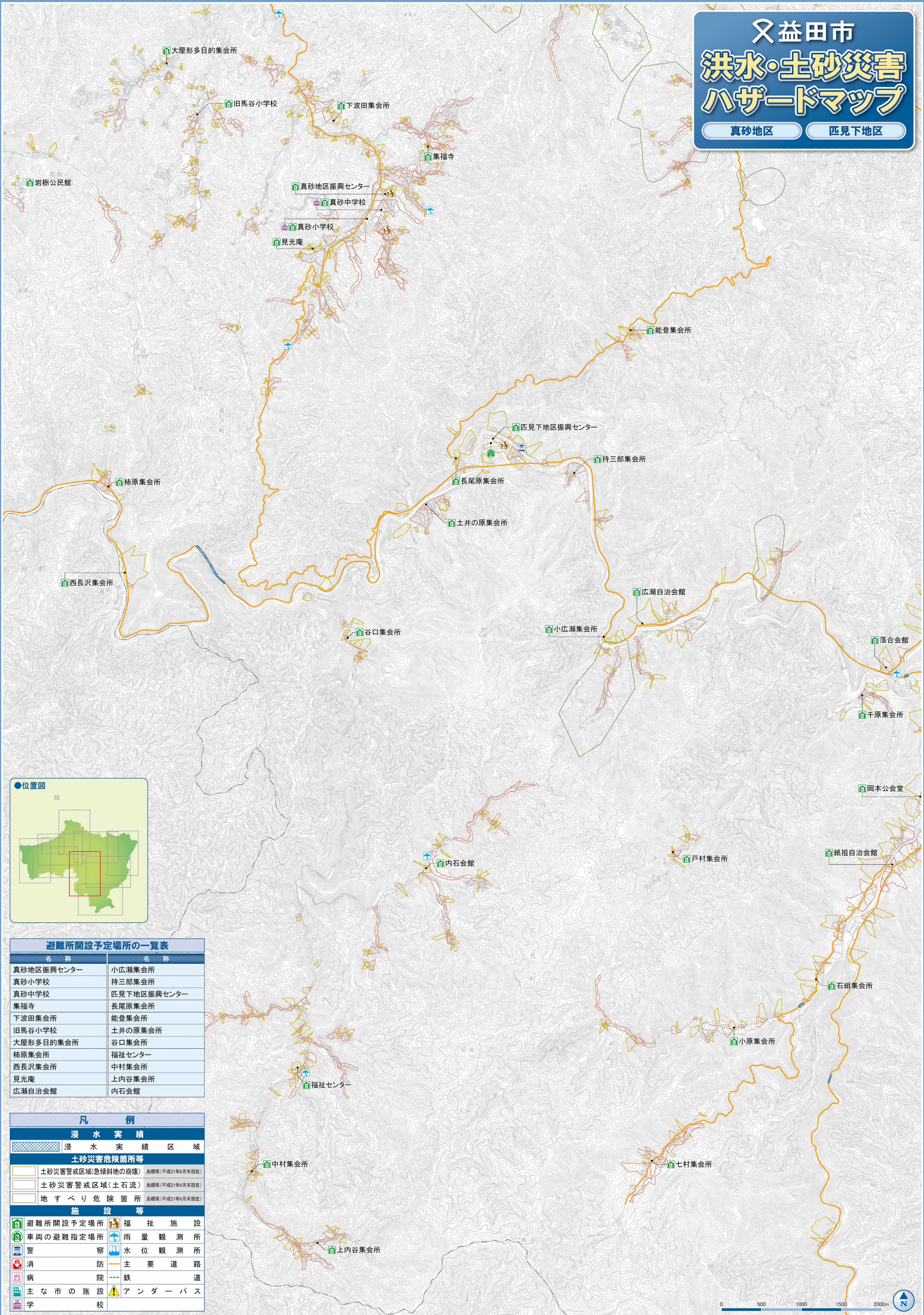


又益田市 洪水・土砂災害 ハザードマップ

真砂地区 匹見下地区



避難所開設予定場所の一覧表

名称	名称
真砂地区振興センター	小広瀬集会所
真砂小学校	持三郎集会所
真砂中学校	匹見下地区振興センター
集福寺	長尾原集会所
下波田集会所	能登集会所
旧馬谷小学校	土井の原集会所
大屋形多目的集会所	谷口集会所
柿原集会所	福祉センター
西長沢集会所	中村集会所
見光庵	上内谷集会所
広瀬自治会館	内石会館

凡例

浸水実績	
	浸水実績区域
土砂災害危険箇所等	
	土砂災害警戒区域(急傾斜地の崩壊) 高根県(平成21年6月末現在)
	土砂災害警戒区域(土石流) 高根県(平成21年6月末現在)
	地すべり危険箇所 高根県(平成21年6月末現在)
施設等	
	避難所開設予定場所
	車両の避難指定場所
	警察
	消防
	病院
	主な市の施設
	学校
	福祉施設
	雨量観測所
	水位観測所
	主要道路
	鉄道
	アンダーパス

