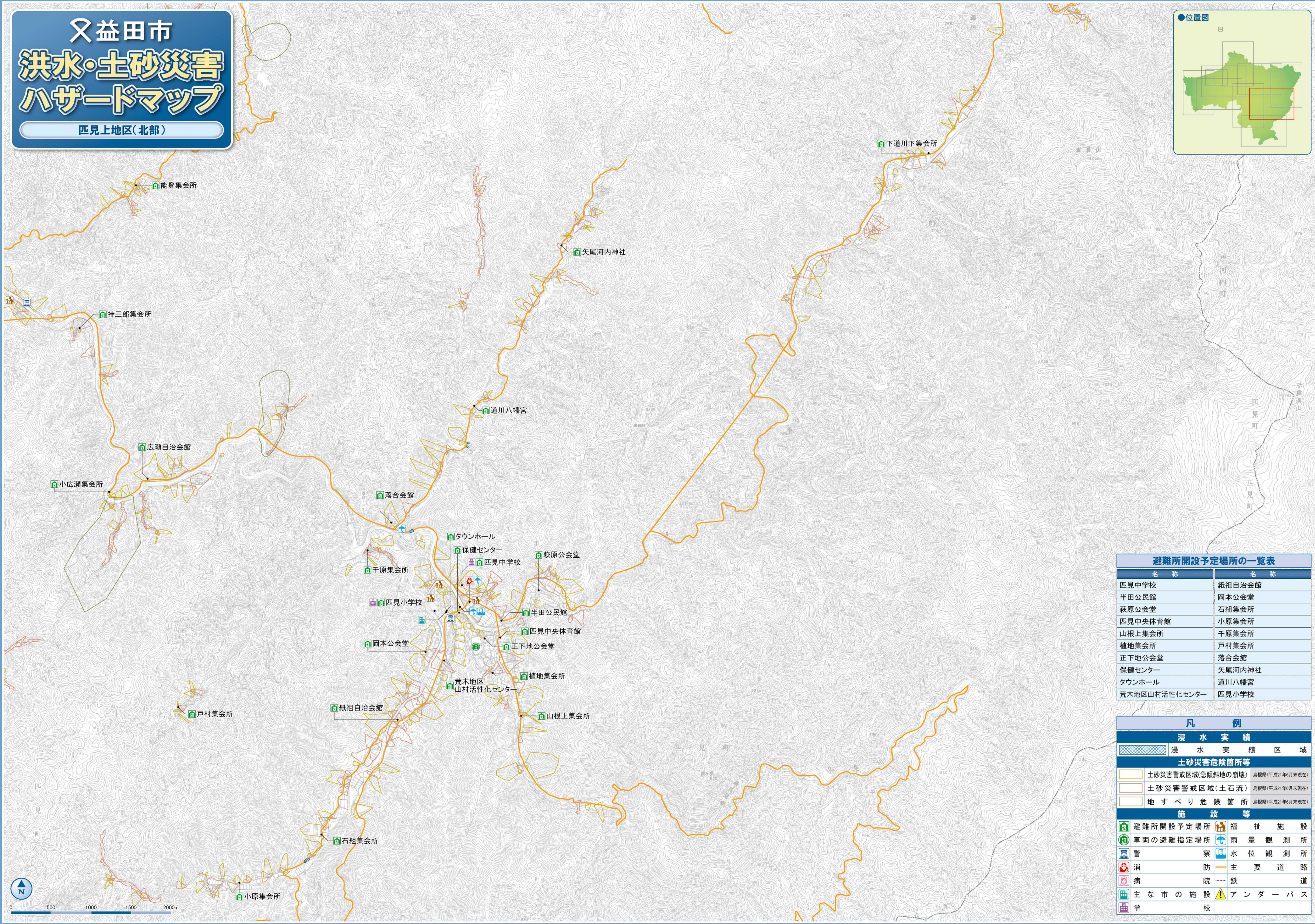
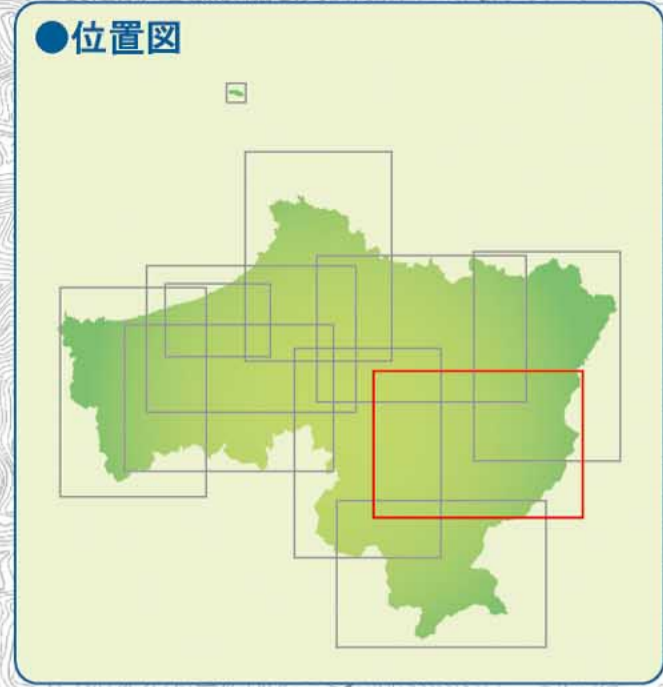


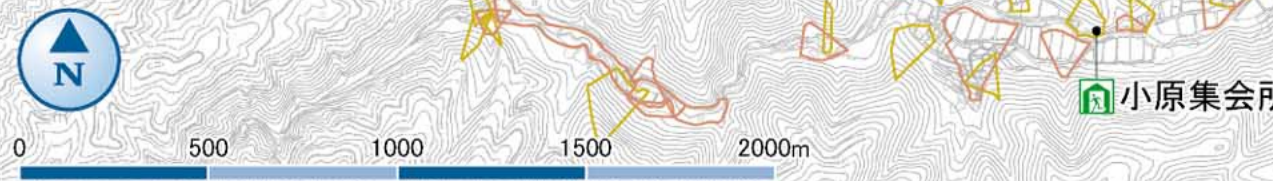
益田市 洪水・土砂災害 ハザードマップ

匹見上地区(北部)



名称	名称
匹見中学校	紙祖自治会館
半田公民館	岡本公会堂
萩原公会堂	石組集会所
匹見中央体育館	小原集会所
山根上集会所	千原集会所
植地集会所	戸村集会所
正下地公会堂	落合会館
保健センター	矢尾河内神社
タウンホール	道川八幡宮
荒木地区山村活性化センター	匹見小学校

浸水実績			
	浸水実績区域		
土砂災害危険箇所等			
	土砂災害警戒区域(急傾斜地の崩壊) 島根県(平成21年6月末現在)		
	土砂災害警戒区域(土石流) 島根県(平成21年6月末現在)		
	地すべり危険箇所 島根県(平成21年6月末現在)		
施設等			
	避難所開設予定場所		福祉施設
	車両の避難指定場所		雨量観測所
	警察		水位観測所
	消防		主要道路
	病院		鉄道
	主な市の施設		アンダーパス
	学校		



「この地図は、国土地理院長の承認を得て、同院発行の数値地図25000(地図画像)を複製したものである。(承認番号 平21第様、第57号)」