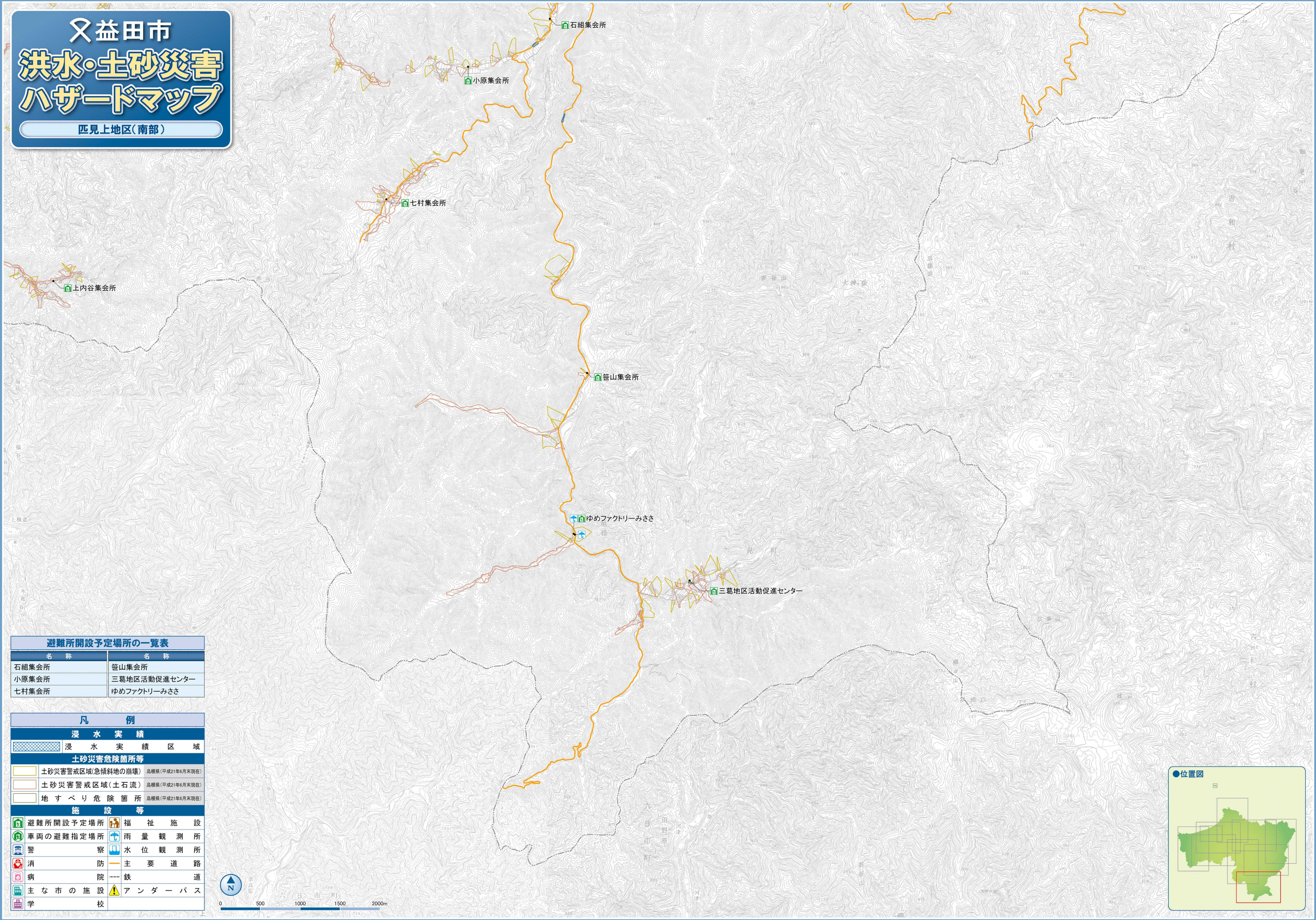


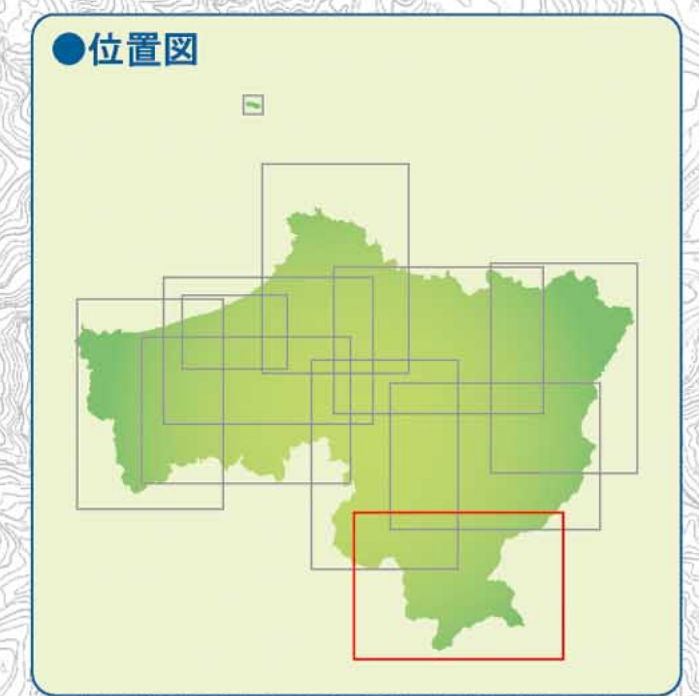
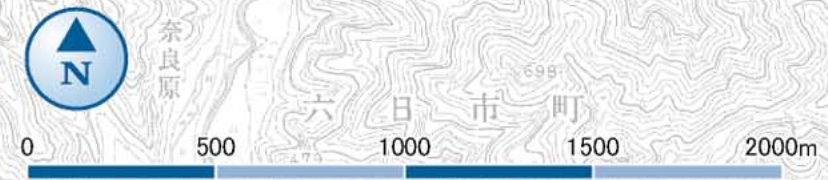
益田市 洪水・土砂災害 ハザードマップ

匹見上地区(南部)



名称	名称
石組集会所	笹山集会所
小原集会所	三葛地区活動促進センター
七村集会所	ゆめファクトリーみささ

浸 水 実 績			
	浸 水 実 績 区 域		
土砂災害危険箇所等			
	土砂災害警戒区域(急傾斜地の崩壊) 高根県(平成21年6月末現在)		
	土砂災害警戒区域(土石流) 高根県(平成21年6月末現在)		
	地すべり危険箇所 高根県(平成21年6月末現在)		
施 設 等			
	避難所開設予定場所		福 祉 施 設
	車両の避難指定場所		雨 量 観 測 所
	警 察		水 位 観 測 所
	消 防		主 要 道 路
	病 院		鉄 道
	主 な 市 の 施 設		ア ン ダ ー パ ス
	学 校		



この地図は、国土院院長の承認を得て、同院発行の数値地図25000(地図画像)を複製したものである。(承認番号 平21東様、第57号)