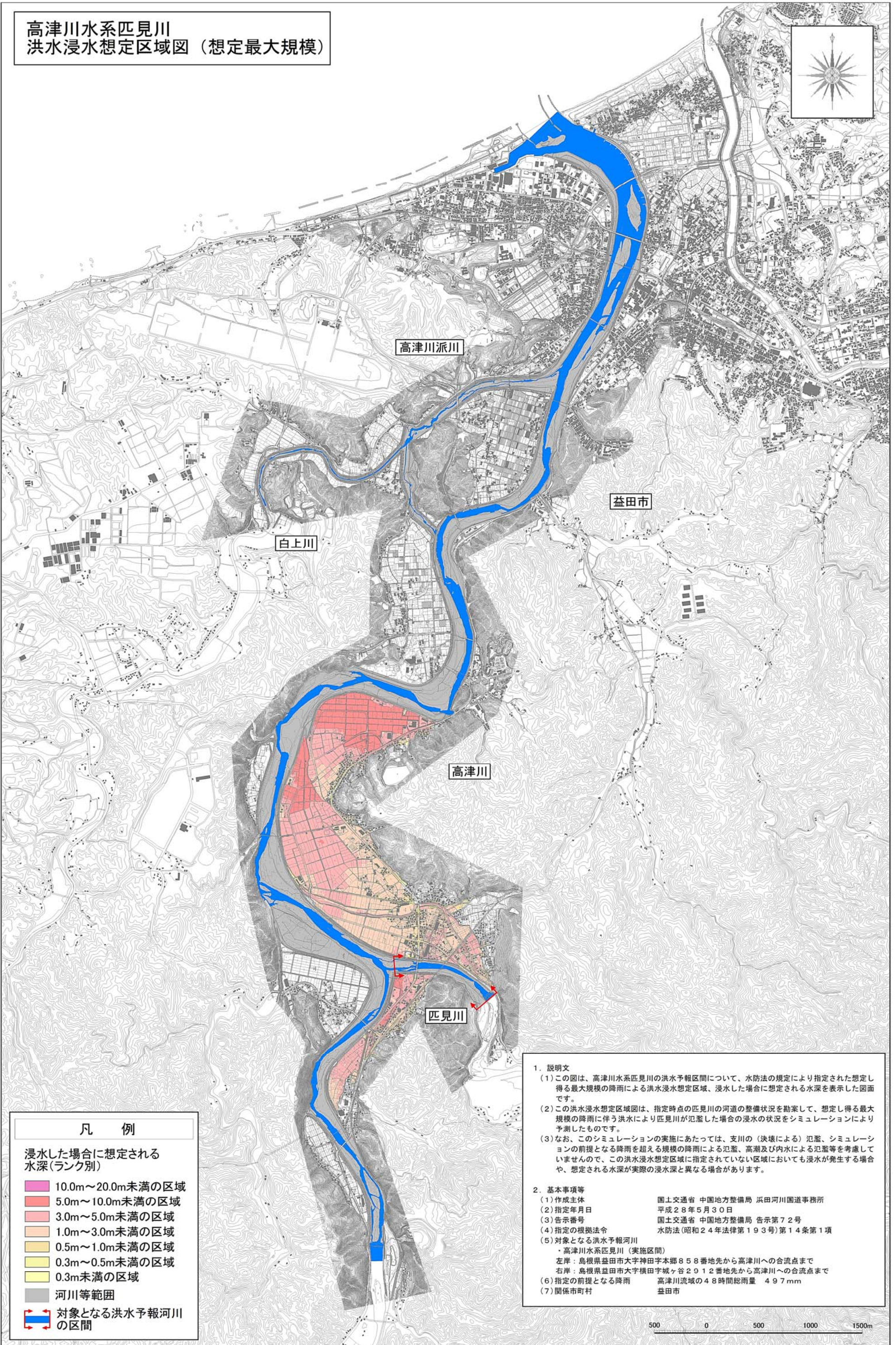


高津川水系匹見川
洪水浸水想定区域図（想定最大規模）



凡 例

浸水した場合に想定される水深(ランク別)

- 10.0m～20.0m未満の区域
- 5.0m～10.0m未満の区域
- 3.0m～5.0m未満の区域
- 1.0m～3.0m未満の区域
- 0.5m～1.0m未満の区域
- 0.3m～0.5m未満の区域
- 0.3m未満の区域
- 河川等範囲

対象となる洪水予報河川の区間

1. 説明文
 - (1) この図は、高津川水系匹見川の洪水予報区間について、水防法の規定により指定された想定し得る最大規模の降雨による洪水浸水想定区域、浸水した場合に想定される水深を表示した図面です。
 - (2) この洪水浸水想定区域図は、指定時点の匹見川の河道の整備状況を勘案して、想定し得る最大規模の降雨に伴う洪水により匹見川が氾濫した場合の浸水の状況をシミュレーションにより予測したものです。
 - (3) なお、このシミュレーションの実施にあたっては、支川の（決壊による）氾濫、シミュレーションの前提となる降雨を超える規模の降雨による氾濫、高潮及び内水による氾濫等を考慮していませんので、この洪水浸水想定区域に指定されていない区域においても浸水が発生する場合があります、想定される水深が実際の浸水深と異なる場合があります。
2. 基本事項等

(1) 作成主体	国土交通省 中国地方整備局 浜田河川国道事務所
(2) 指定年月日	平成28年5月30日
(3) 告示番号	国土交通省 中国地方整備局 告示第72号
(4) 指定の根拠法令	水防法(昭和24年法律第193号)第14条第1項
(5) 対象となる洪水予報河川	高津川水系匹見川(実施区間)
左岸	鳥根県益田市大字神田字本郷858番地先から高津川への合流点まで
右岸	鳥根県益田市大字横田字城ヶ谷2912番地先から高津川への合流点まで
(6) 指定の前提となる降雨	高津川流域の48時間総雨量 497mm
(7) 関係市町村	益田市

500 0 500 1000 1500m