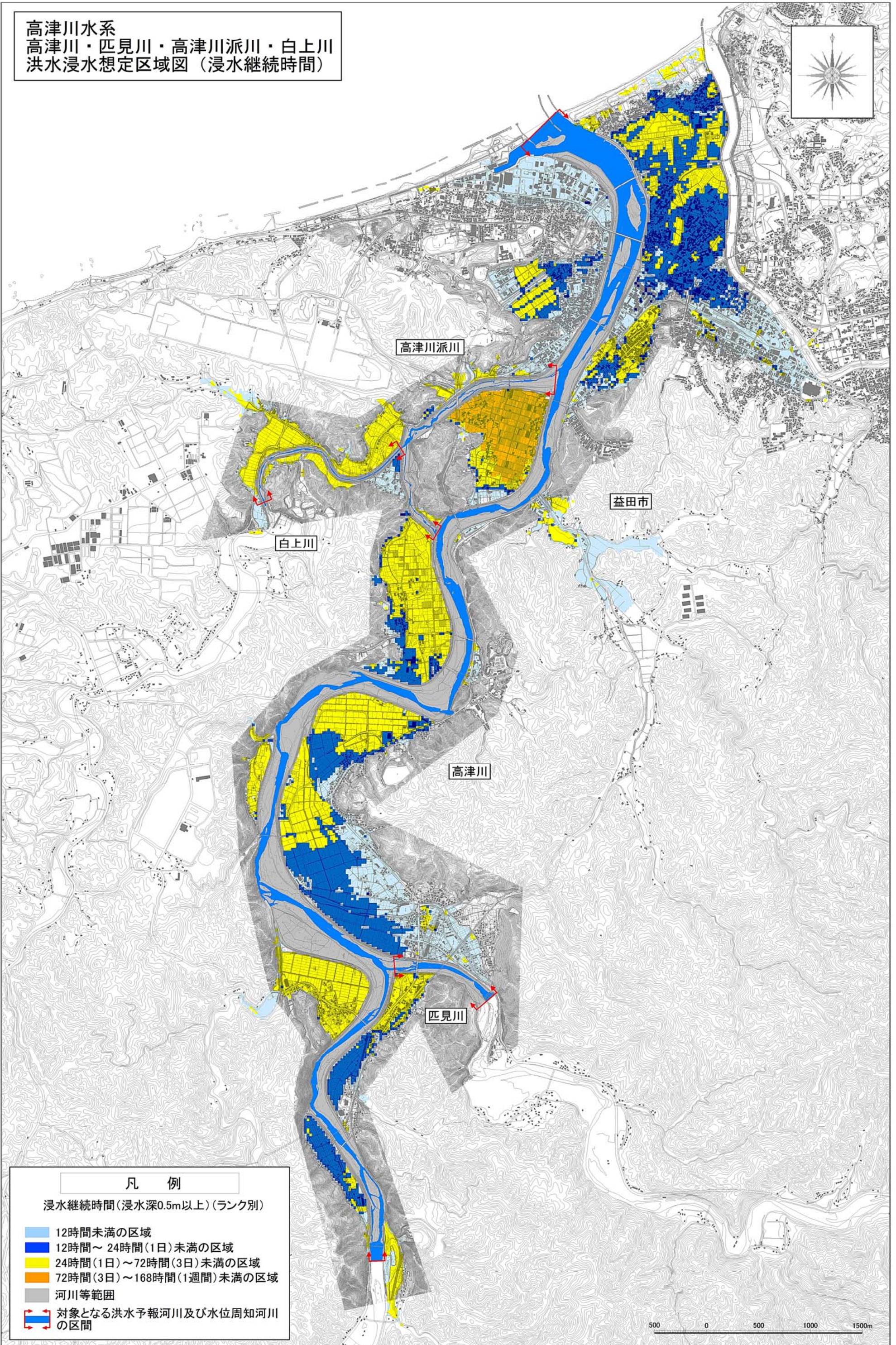


高津川水系
 高津川・匹見川・高津川派川・白上川
 洪水浸水想定区域図（浸水継続時間）



凡 例

浸水継続時間（浸水深0.5m以上）（ランク別）

- 12時間未満の区域
- 12時間～24時間（1日）未満の区域
- 24時間（1日）～72時間（3日）未満の区域
- 72時間（3日）～168時間（1週間）未満の区域
- 河川等範囲
- 対象となる洪水予報河川及び水位周知河川の区間

500 0 500 1000 1500m