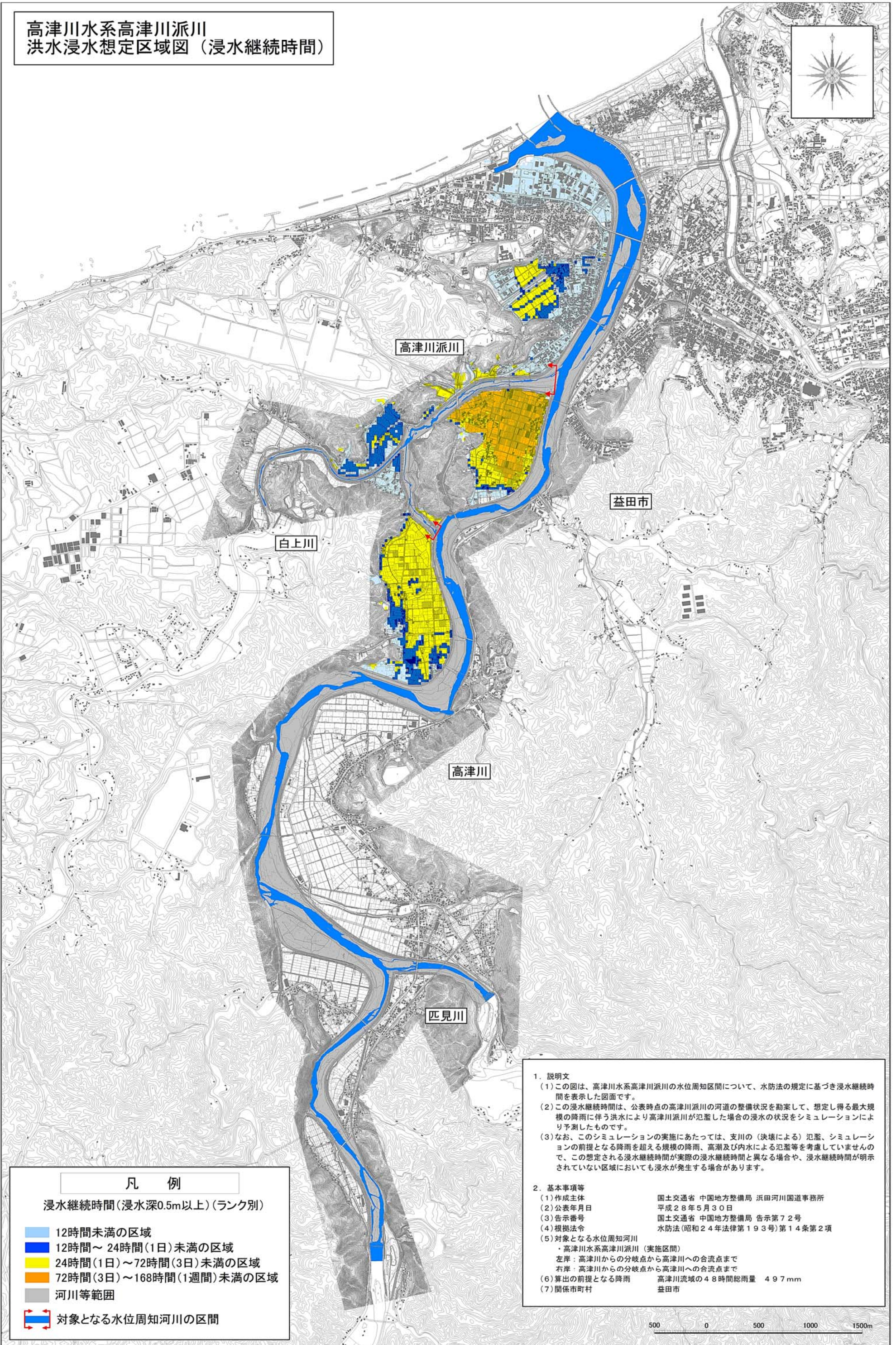


高津川水系高津川派川
洪水浸水想定区域図（浸水継続時間）



凡 例

浸水継続時間（浸水深0.5m以上）（ランク別）

- 12時間未満の区域
- 12時間～24時間（1日）未満の区域
- 24時間（1日）～72時間（3日）未満の区域
- 72時間（3日）～168時間（1週間）未満の区域
- 河川等範囲
- 対象となる水位周知河川の区間

1. 説明文

- (1) この図は、高津川水系高津川派川の水位周知区間について、水防法の規定に基づき浸水継続時間を表示した図面です。
- (2) この浸水継続時間は、公表時点の高津川派川の河道の整備状況を勘案して、想定し得る最大規模の降雨に伴う洪水により高津川派川が氾濫した場合の浸水の状況をシミュレーションにより予測したものです。
- (3) なお、このシミュレーションの実施にあたっては、支川の（決壊による）氾濫、シミュレーションの前提となる降雨を超える規模の降雨、高潮及び内水による氾濫等を考慮していませんので、この想定される浸水継続時間が実際の浸水継続時間と異なる場合や、浸水継続時間が明示されていない区域においても浸水が発生する場合があります。

2. 基本事項等

- | | |
|-----------------|--|
| (1) 作成主体 | 国土交通省 中国地方整備局 浜田河川国道事務所 |
| (2) 公表年月日 | 平成28年5月30日 |
| (3) 告示番号 | 国土交通省 中国地方整備局 告示第72号 |
| (4) 根拠法令 | 水防法（昭和24年法律第193号）第14条第2項 |
| (5) 対象となる水位周知河川 | 高津川水系高津川派川（実施区間）
左岸：高津川からの分岐点から高津川への合流点まで
右岸：高津川からの分岐点から高津川への合流点まで |
| (6) 算出の前提となる降雨 | 高津川流域の48時間総雨量 497mm |
| (7) 関係市町村 | 益田市 |

500 0 500 1000 1500m