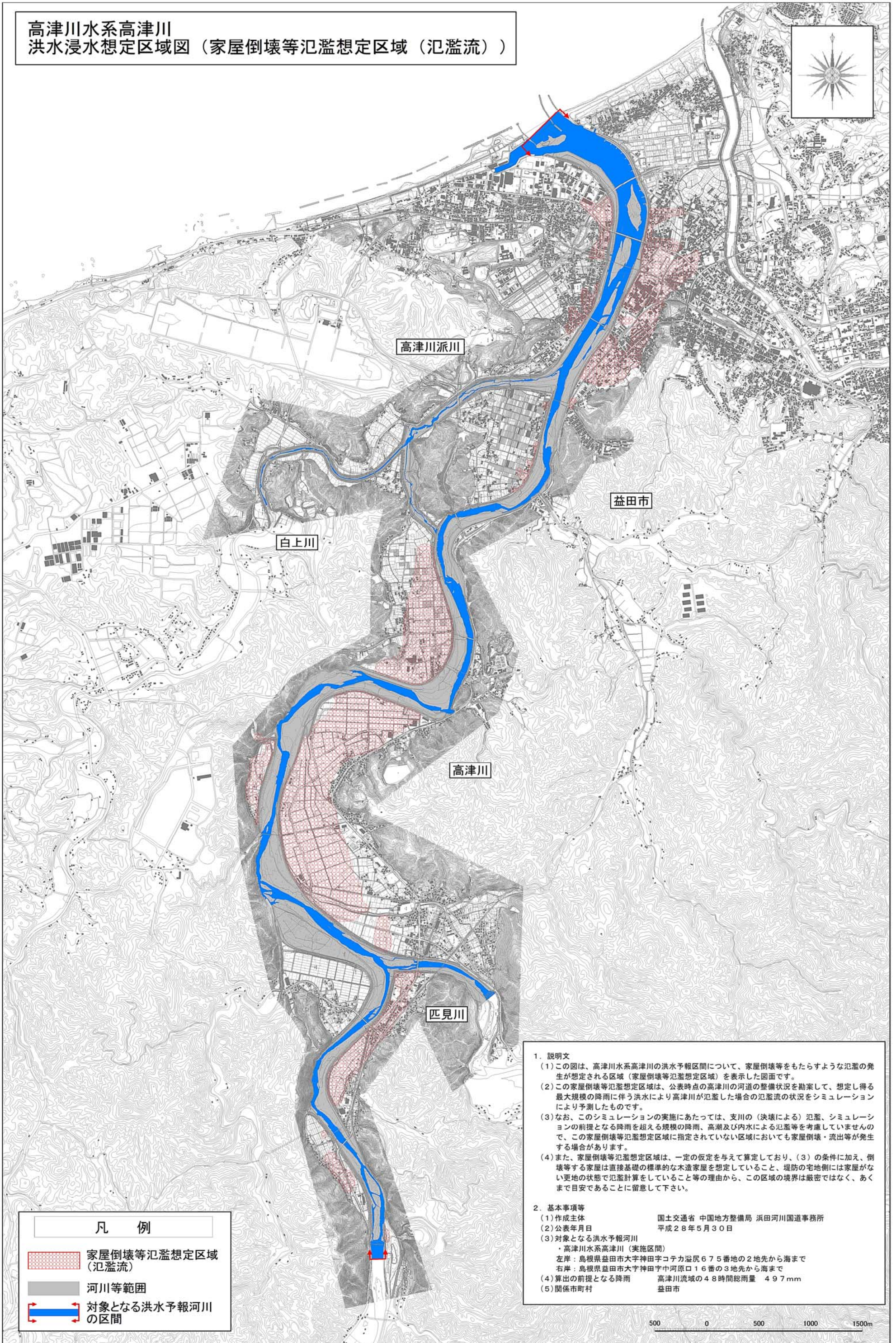
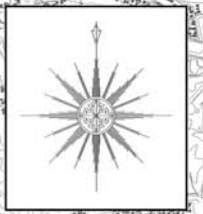


高津川水系高津川
洪水浸水想定区域図（家屋倒壊等氾濫想定区域（氾濫流））



凡 例

- 家屋倒壊等氾濫想定区域（氾濫流）
- 河川等範囲
- 対象となる洪水予報河川の区間

1. 説明文
- (1) この図は、高津川水系高津川の洪水予報区間について、家屋倒壊等をもたらすような氾濫の発生が想定される区域（家屋倒壊等氾濫想定区域）を表示した図面です。
 - (2) この家屋倒壊等氾濫想定区域は、公表時点の高津川の河道の整備状況を勘案して、想定し得る最大規模の降雨に伴う洪水により高津川が氾濫した場合の氾濫流の状況をシミュレーションにより予測したものです。
 - (3) なお、このシミュレーションの実施にあたっては、支川の（決壊による）氾濫、シミュレーションの前提となる降雨を超える規模の降雨、高潮及び内水による氾濫等を考慮していませんので、この家屋倒壊等氾濫想定区域に指定されていない区域においても家屋倒壊・流出等が発生する場合があります。
 - (4) また、家屋倒壊等氾濫想定区域は、一定の仮定を与えて算定しており、(3)の条件に加え、倒壊等する家屋は直接基礎の標準的な木造家屋を想定していること、堤防の宅地側には家屋がない更地の状態で氾濫計算をしていること等の理由から、この区域の境界は厳密ではなく、あくまで目安であることに留意して下さい。
2. 基本事項等
- | | |
|-----------------|-----------------------------------|
| (1) 作成主体 | 国土交通省 中国地方整備局 浜田河川国道事務所 |
| (2) 公表年月日 | 平成28年5月30日 |
| (3) 対象となる洪水予報河川 | 高津川水系高津川（実施区間） |
| | 左岸：鳥根県益田市大字神田宇コテカ溢尻675番地の2地先から海まで |
| | 右岸：鳥根県益田市大字神田宇中河原口16番の3地先から海まで |
| (4) 算出の前提となる降雨 | 高津川流域の48時間総雨量 497mm |
| (5) 関係市町村 | 益田市 |

「この地図は、国土地理院長の承認を得て、同院発行の電子地形図25000を複製したものである。（承認番号 平28横複、第112号）」許可なく複製を禁ずる。
「この地図は、益田市市長の承認を得て益田市都市計画図 1/2,500 の測量成果を使用し調整したものです。（承認番号 平成28年1月4日 益建都 第110号）」