

# 山陰道(福光・浅利道路)だより

第13号 令和4年2月17日発行

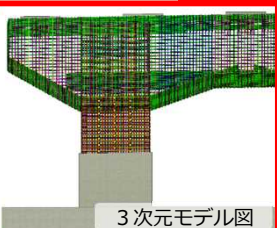


平素より福光・浅利道路事業にご理解とご協力をいただきありがとうございます。本号では、「2号橋下部工事」「環境への配慮の取り組み」について紹介します。

## 2号橋下部工事

2号橋は、設計段階において3次元のモデル図を作成し、鉄筋の干渉が無いかのチェックも行っています。施工段階においてもモデル図を活用し、施工計画や施工管理に3次元モデル図を活用して進めています。

<橋脚柱部>

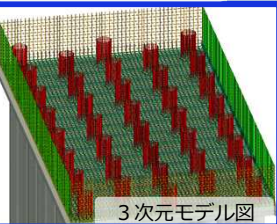


3次元モデル図

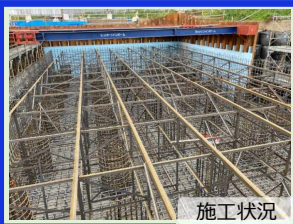


施工状況

<橋脚フーチング部>



3次元モデル図



施工状況

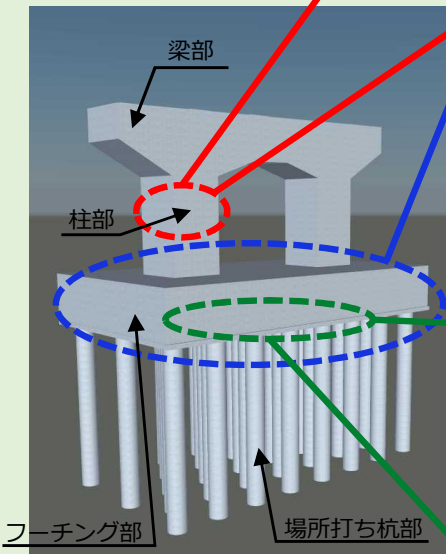
<場所打ち杭の上部>



3次元モデル図



場所打ち杭完成状況



2号橋の橋脚3次元モデル図

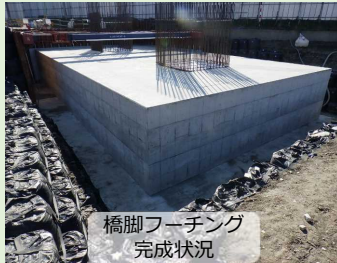


柱部鉄筋組立

鉄筋は設計図どおりに配置し、コンクリート打設時に動かないように堅固に組み立てを行います。



フーチング部  
コンクリート打設



橋脚フーチング  
完成状況

## 環境への配慮の取り組み

### 植物移植作業 (作業時期：令和4年2月)

事業箇所には生息する希少な植物(テリハナツノタムラソウ)を、工事の影響を受けない同様な環境の場所へ移植する作業を行いました。移植した植物は今後、定期的に生育状況を観察して、開花や結実の状況及び衰弱や枯死がないかを確認します。

【テリハナツノタムラソウとは?】  
林の周辺部分等に生える草本植物であり、5~7月頃に淡青紫色の花を多数つけます。



テリハナツノタムラソウ



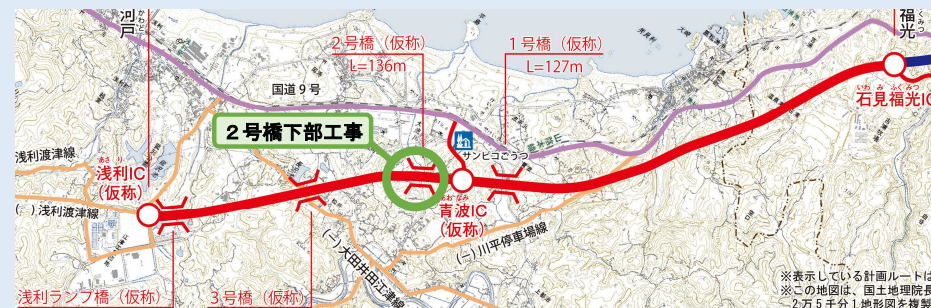
植物を土ごと掘り取り、適度に水を与えながら移植地へ運搬します。



植物を傷つけないように丁寧に扱い、移植後は十分に水を与えます。



## 紹介した記事の位置図



※表示している計画ルートは、  
※この地図は、国土地理院長  
2万5千分1地形図を複製し

● 福光・浅利道路についてのご質問、ご意見、だよりに対するご要望等ありましたら、下記までご連絡下さい。

皆様のご理解・ご協力をいただき、工事を進めています。

【お問合せ先】福光・浅利道路推進室 江津市江津町672-4  
TEL:0855-52-4987 ※不在時は、国土交通省浜田河川国道事務所工務課へ転送されます。

# 山陰道(福光・浅利道路)だより

第13号 令和4年2月17日発行



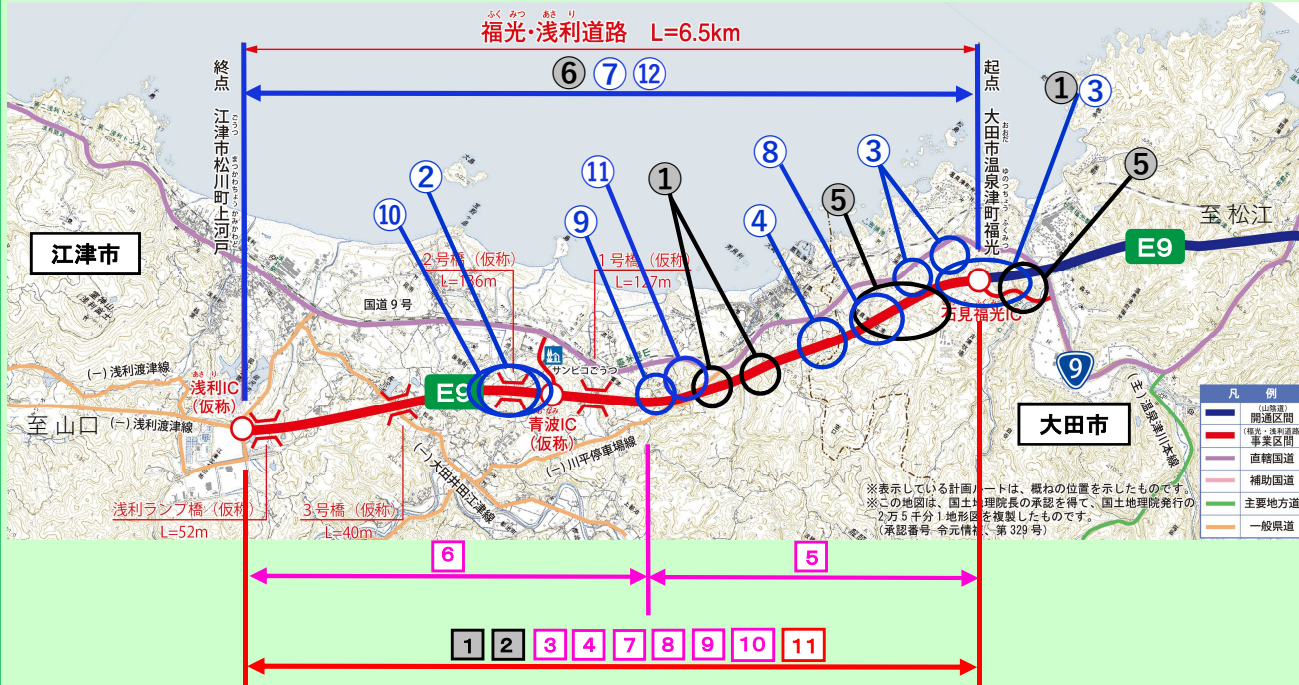
## 工事・業務位置図

【令和4年1月末現在】

※グレー着色は完成工事・業務

※青字、ピンク字は現在実施中

※赤字は新規発注工事・業務



## 工事

図中番号	工事名	工期	受注者(社名)	監理(主任)技術者
①	令和2年度福光・浅利道路今浦地区外伐採工事	R2. 9. 30 R3. 5. 31	今井産業(株)	黒田 裕三
②	令和2年度福光・浅利道路2号橋下部他工事	R2. 12. 3 R4. 3. 31	今井産業(株)	潮 圭典
③	令和2年度福光・浅利道路福光地区改良第1工事	R3. 2. 12 R4. 3. 11	(株)原工務所	渡辺 賢
④	令和2年度福光・浅利道路黒松東地区第1改良工事	R3. 4. 22 R4. 3. 31	江津土建(株)	山崎 靖文
⑤	令和2年度福光・浅利道路吉浦地区外伐採工事	R3. 4. 1 R3. 11. 23	(株)毛利組	遠藤 寿紀
⑥	令和2年度福光・浅利道路本谷地区外伐採工事	R3. 4. 30 R3. 12. 24	今井産業(株)	坂根 潮
⑦	令和3年度福光・浅利道路青波地区外伐採工事	R3. 8. 3 R4. 2. 28	(株)毛利組	小林 和壽
⑧	令和3年度福光・浅利道路吉浦西地区第1改良工事	R3. 8. 5 R4. 2. 28	(株)毛利組	村岡 彰
⑨	令和3年度福光・浅利道路青波地区第1改良工事	R3. 9. 7 R4. 10. 18	宮田建設工業(株)	田村 光敏
⑩	令和3年度福光・浅利道路本谷東地区第1改良工事	R3. 10. 1 R4. 9. 10	今井産業(株)	徳富 達郎
⑪	令和3年度福光・浅利道路黒松西地区第1改良工事	R3. 10. 20 R4. 10. 28	今井産業(株)	新道 忠士
⑫	令和3年度福光・浅利道路青波地区外整備工事	R3. 11. 15 R4. 2. 28	今井産業(株)	黒田 裕三

## 業務

図中番号	業務名	履行期間	受注者(社名)	管理(主任)技術者
1	令和2年度福光・浅利道路井戸観測他業務	R2. 4. 14 R3. 9. 30	(株)藤井基礎設計事務所	松尾 正興
2	三隅・益田道路外環境管理業務	R2. 5. 2 R3. 10. 30	(株)荒谷建設コンサルタント	浮田 健一
3	令和2年度福光・浅利道路跨道橋詳細設計他業務	R3. 3. 10 R4. 3. 31	(株)片平新日本技研	吉岡 大介
4	令和3年度福光・浅利道路修正設計他業務	R3. 5. 18 R4. 2. 28	(株)ウエスコ	木村 賢一
5	令和3年度福光・浅利道路福波地区外地質調査業務	R3. 9. 7 R4. 3. 15	鳥建コンサルタント(株)	坂田 聖二
6	令和3年度福光・浅利道路本谷地区外地質調査業務	R3. 9. 14 R4. 3. 25	(株)大建コンサルタント	寺戸 久雄
7	令和3年度福光・浅利道路井戸観測他業務	R3. 10. 1 R4. 9. 30	(株)シブタニ測量	中島 敏満
8	令和3年度福光・浅利道路黒松地区外道路修正設計他業務	R3. 10. 9 R4. 3. 25	(株)ワールド測量設計	北脇 信英
9	令和3年度福光・浅利道路軟弱地盤検討業務	R3. 10. 12 R4. 4. 28	基礎地盤コンサルタント(株)	長谷川 勝喜
10	令和3年度三隅・益田道路外環境管理業務	R3. 10. 15 R4. 10. 31	(株)長大	中村 亮
11	令和3年度福光・浅利道路道路高度化検討業務	R4. 1. 12 R4. 6. 30	中電技術コンサルタント(株)	河島 陽平

## Twitter 「浜田河川国道事務所」

福光・浅利道路の情報は、ツイッター「浜田河川国道事務所」でも情報を発信しています。



国土交通省 浜田河川国道事務所  
@mit\_hamada

国土交通省 浜田河川国道事務所の公式アカウントです。ホームページの最新情報を中心に、様々な情報を発信します！※当アカウントは情報発信専用です。ご意見等は公式HPへお願いします。



←ツイッター  
QRコード

## facebook 「浜田河川国道事務所」

浜田河川国道事務所の取り組みを、フェイスブック「浜田河川国道事務所」で紹介していますので、合わせてご覧下さい。



←フェイスブック  
QRコード

工事、業務について、福光・浅利道路建設予定地周辺のみならず、ご迷惑をかけることもあります。ご理解、ご協力をよろしくお願いいたします。

