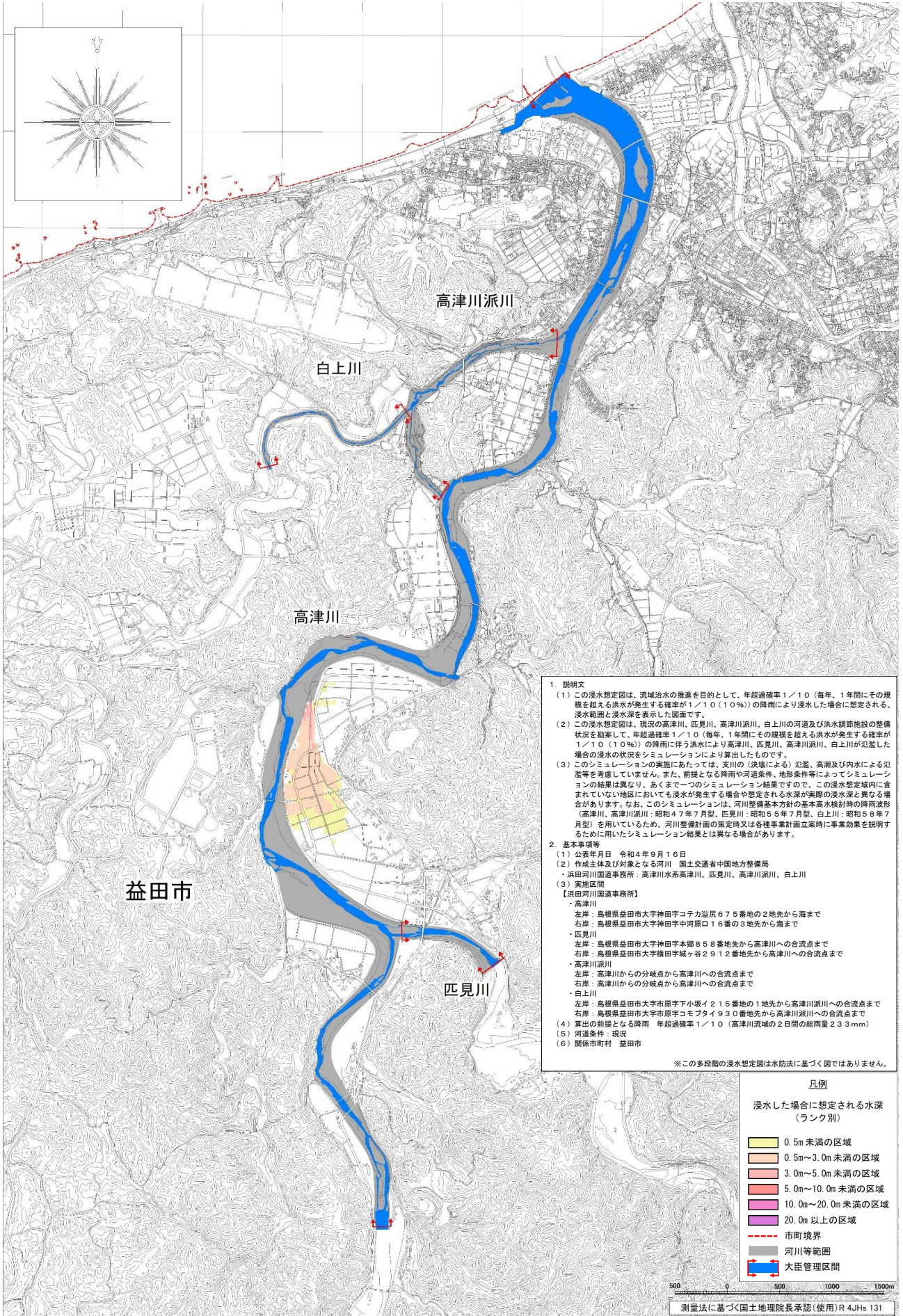


# 高津川水系 国管理河川の浸水想定図 (1/10規模降雨) 【現況河道】



**1. 説明文**

(1) この浸水想定図は、流域治水の推進を目的として、年超過確率1/10（毎年、1年間にその規模を超える洪水が発生する確率が1/10（10%））の降雨により浸水した場合に想定される、浸水範囲と浸水深を表示した図面です。

(2) この浸水想定図は、現況の高津川、匹見川、高津川派川、白上川の河道及び洪水調節施設の整備状況を勘案して、年超過確率1/10（毎年、1年間にその規模を超える洪水が発生する確率が1/10（10%））の降雨に伴う洪水により高津川、匹見川、高津川派川、白上川が氾濫した場合の浸水の状況をシミュレーションにより算出したものです。

(3) このシミュレーションの実施にあたっては、支川の（決壊による）氾濫、高潮及び内水による氾濫等を考慮していません。また、前提となる降雨や河道条件、地形条件等によってシミュレーションの結果は異なり、あくまで一つのシミュレーション結果ですので、この浸水想定図内に含まれていない地区においても浸水が発生する場合があります。なお、このシミュレーションは、河川整備基本方針の基本高水検討時の降雨波形（高津川、高津川派川：昭和47年7月型、匹見川：昭和55年7月型、白上川：昭和58年7月型）を用いているため、河川整備計画の策定時又は各種事業計画立案時に事業効果を説明するために用いたシミュレーション結果とは異なる場合があります。

**2. 基本事項等**

(1) 公表年月日 令和4年9月16日

(2) 作成主体及び対象となる河川 国土交通省中国地方整備局  
・浜田河川国道事務所：高津川水系高津川、匹見川、高津川派川、白上川

(3) 実施区間  
【浜田河川国道事務所】  
・高津川  
左岸：鳥根県益田市大字神田字コテカ益尻675番地の2地先から海まで  
右岸：鳥根県益田市大字神田字中河原口16番の3地先から海まで  
・匹見川  
左岸：鳥根県益田市大字神田字本郷858番地先から高津川への合流点まで  
右岸：鳥根県益田市大字横田字城ヶ谷2912番地先から高津川への合流点まで  
・高津川派川  
左岸：高津川からの分岐点から高津川への合流点まで  
右岸：高津川からの分岐点から高津川への合流点まで  
・白上川  
左岸：鳥根県益田市大字市原字下小坂1215番地の1地先から高津川派川への合流点まで  
右岸：鳥根県益田市大字市原字コモブライ930番地先から高津川派川への合流点まで

(4) 算出の前段となる降雨 年超過確率1/10（高津川流域の2日間の総雨量233mm）

(5) 河道条件：現況

(6) 関係市町村 益田市

※この多段階の浸水想定図は水防法に基づく図ではありません。

**凡例**

浸水した場合に想定される水深  
(ランク別)

0.5m未満の区域
0.5m~3.0m未満の区域
3.0m~5.0m未満の区域
5.0m~10.0m未満の区域
10.0m~20.0m未満の区域
20.0m以上の区域
市町境界
河川等範囲
大臣管理区間