

高津川水系流域治水プロジェクト（素案）

～日本一の清流における環境と治水の調和を目指した整備～

資料一三

○ 令和元年東日本台風では、各地で戦後最大を超える洪水により甚大な被害が発生したことを踏まえ、高津川水系においても、事前防災対策を進める必要があることから、以下の取り組みを実施していくことで、国管理区間においては戦後最大の昭和47年7月洪水と同規模の洪水に対して堤防からの越水を回避し、流域における浸水被害の軽減を図る。



■ 河川における対策

国の対策内容 河道掘削 等

※今後、関係機関と連携し、県管理区間の河川改修を追加予定

■ 流域における対策のイメージ

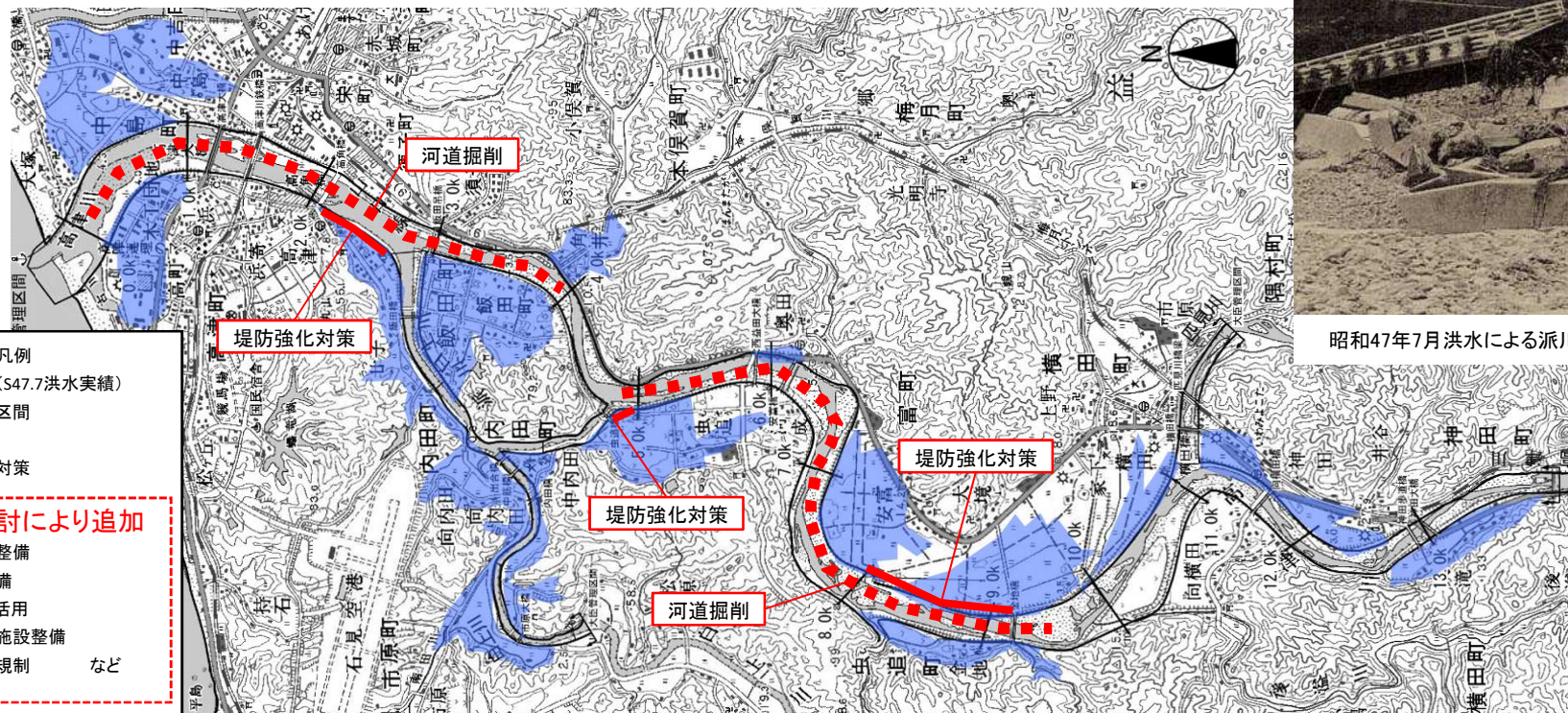
- ・下水道等の排水施設、雨水貯留施設の整備
- ・土地利用規制・誘導(災害危険区域等) 等

※今後、関係機関と連携し対策検討

■ ソフト対策のイメージ

- ・水位計・監視カメラの設置
- ・マイ・タイムラインの作成 等

※今後、関係機関と連携し対策検討



凡例

- 浸水範囲(S47.7洪水実績)
- ◀▶ 大臣管理区間
- ▬▬▬ 河道掘削
- ▬▬▬ 堤防強化対策

今後の検討により追加

- 排水施設整備
- 調整地整備
- ため池の活用
- 水田貯留施設整備
- ▬▬▬ 土地利用規制 など



床上浸水751戸、床下浸水1,232戸

昭和47年7月洪水による派川虫追橋の被災状況

※具体的な対策内容については、今後の調査・検討等により変更となる場合がある。

益田県土整備事務所管内図

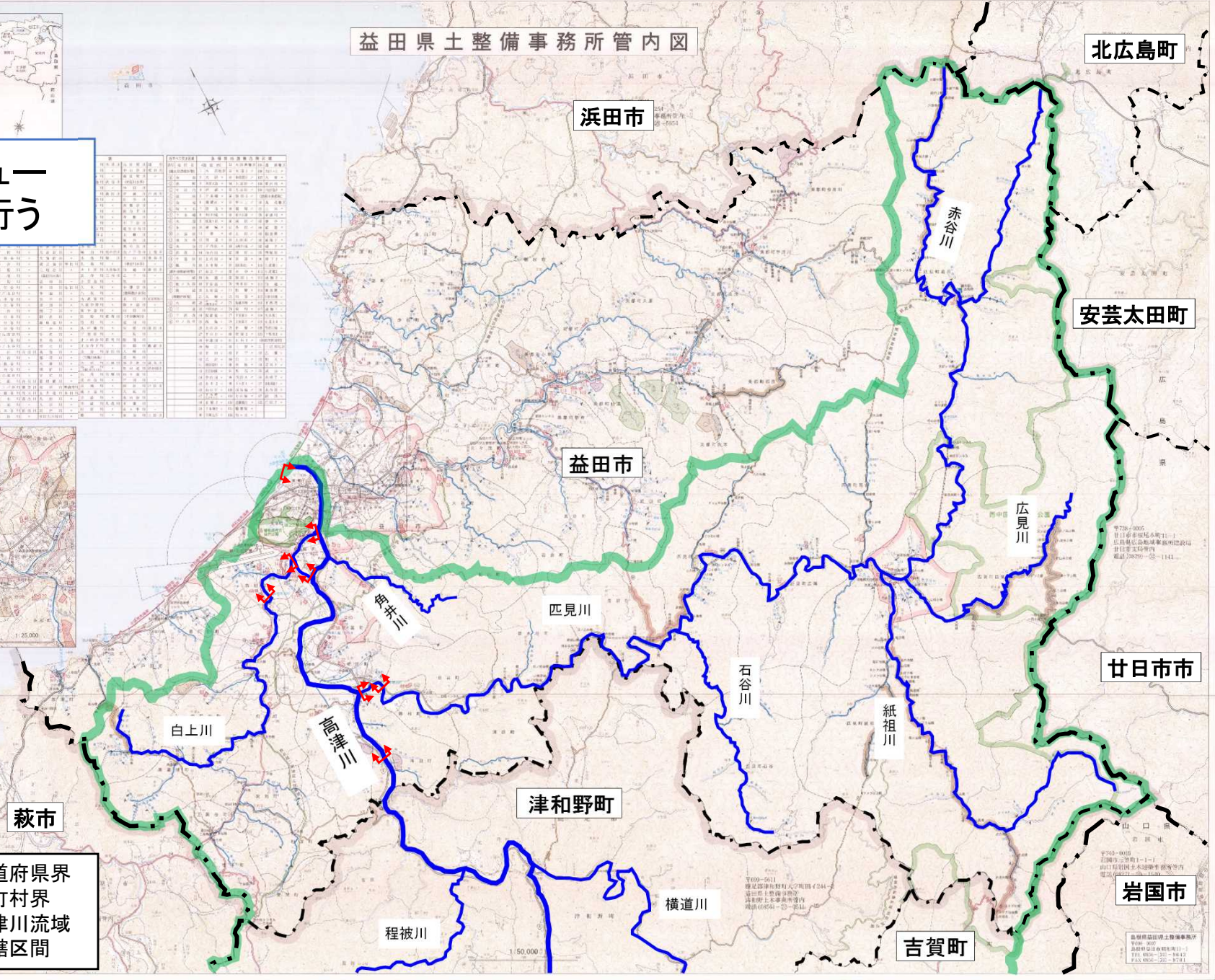
今後実施メニューの貼り付けを行う

河川名称	河川番号	流域面積	平均流量	平均流速	平均水深	平均河床高	平均河床傾斜	平均河床組成	平均河床粗度	平均河床安定係数	平均河床安定係数(修正)	平均河床安定係数(修正) ²	平均河床安定係数(修正) ³	平均河床安定係数(修正) ⁴	平均河床安定係数(修正) ⁵	平均河床安定係数(修正) ⁶	平均河床安定係数(修正) ⁷	平均河床安定係数(修正) ⁸	平均河床安定係数(修正) ⁹	平均河床安定係数(修正) ¹⁰
赤谷川	101	1,200	1.5	0.5	0.5	100	0.001	中	10	0.1	0.01	0.001	0.0001	0.00001	0.000001	0.0000001	0.00000001	0.000000001	0.0000000001	0.00000000001
白上川	102	1,500	1.8	0.6	0.6	100	0.001	中	10	0.1	0.01	0.001	0.0001	0.00001	0.000001	0.0000001	0.00000001	0.000000001	0.0000000001	0.00000000001
豊井川	103	1,800	2.1	0.7	0.7	100	0.001	中	10	0.1	0.01	0.001	0.0001	0.00001	0.000001	0.0000001	0.00000001	0.000000001	0.0000000001	0.00000000001
匹見川	104	2,100	2.4	0.8	0.8	100	0.001	中	10	0.1	0.01	0.001	0.0001	0.00001	0.000001	0.0000001	0.00000001	0.000000001	0.0000000001	0.00000000001
石谷川	105	2,400	2.7	0.9	0.9	100	0.001	中	10	0.1	0.01	0.001	0.0001	0.00001	0.000001	0.0000001	0.00000001	0.000000001	0.0000000001	0.00000000001
紙祖川	106	2,700	3.0	1.0	1.0	100	0.001	中	10	0.1	0.01	0.001	0.0001	0.00001	0.000001	0.0000001	0.00000001	0.000000001	0.0000000001	0.00000000001
横道川	107	3,000	3.3	1.1	1.1	100	0.001	中	10	0.1	0.01	0.001	0.0001	0.00001	0.000001	0.0000001	0.00000001	0.000000001	0.0000000001	0.00000000001
程被川	108	3,300	3.6	1.2	1.2	100	0.001	中	10	0.1	0.01	0.001	0.0001	0.00001	0.000001	0.0000001	0.00000001	0.000000001	0.0000000001	0.00000000001

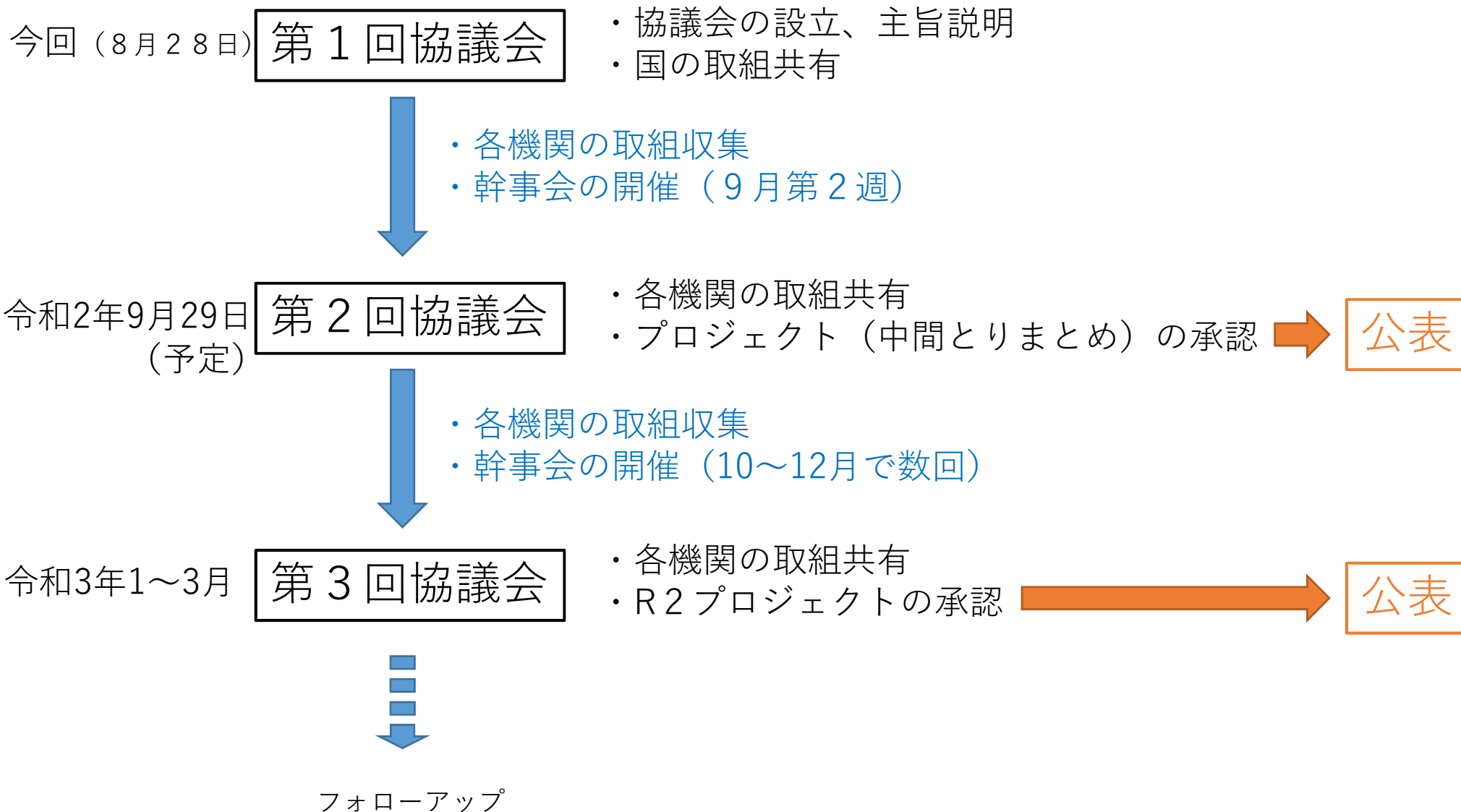


凡例	説明
—	国界
—	都道府県界
- - -	市町村界
—	高津川流域
↑ ↓	直轄区間

- : 都道府県界
- - - : 市町村界
- : 高津川流域
- ↑ ↓ : 直轄区間



策定までのスケジュール（案）



各種取組項目

■河川における取組

国や県の河川整備計画に基づき進められている河川整備等

■流域における取組

流域の特性に応じて、各機関毎あるいは連携が必要となる取組

①下水道に関する取組

- ・雨水貯留施設、排水施設の整備、施設の耐水化等

②流出抑制に関する取組

- ・防災調整池等の雨水貯留・浸透施設の整備
- ・民間事業者や住民による流出抑制対策（建物内貯留や各戸貯留等）への支援

③土地利用や住まい方に関する取組

- ・災害危険区域の指定や、土地利用規制・誘導
- ・家屋移転、宅地かさ上げ等への支援

④浸水拡大抑制に関する取組

- ・盛土構造の保全等

⑤氾濫水を早く排除する取り組み

- ・排水門の整備、排水ポンプの設置等

■避難・水防等に関する取組

情報伝達、避難計画、水防に関する事項等（大規模氾濫減災対策協議会等における取組）