



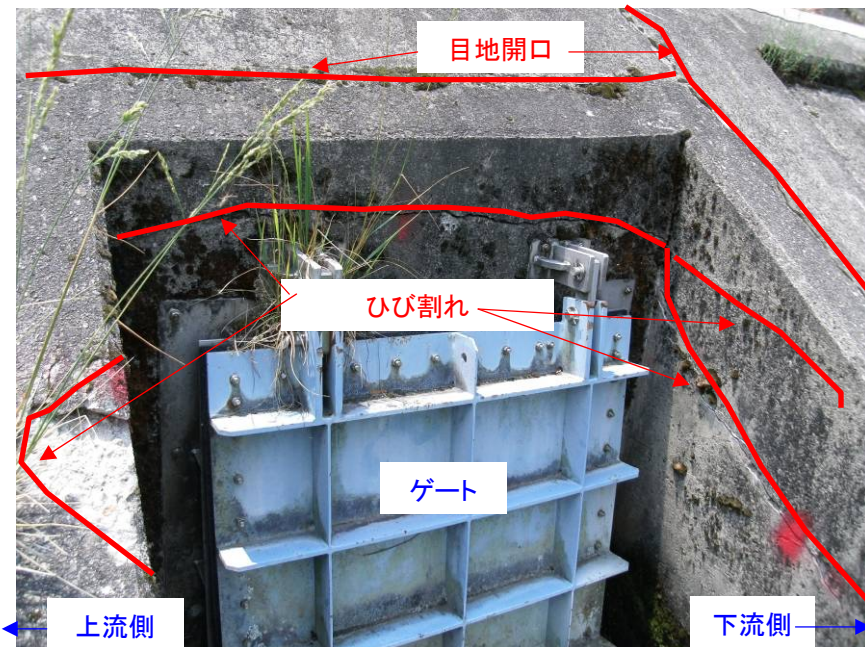
堤防を掘削し、排水樋管を造り替えます。

江の川都賀西地区第3堤防工事からのお知らせ(その2)

江の川都賀西地区第3堤防工事では堤防を掘削し、排水樋管を新しく造り替えます。

堤防の工事を行うにあたり、樋管の部分は既設の排水樋管に継ぎ足すことになっていました。しかし、既設の排水樋管にひび割れが発生したことにより、水漏れが確認されたため、今回新しく排水樋管を造り替えます。

※排水樋管とは山や田畑からの水を川に流すため堤防の中に設置する構造物です。洪水の時には川側にあるゲートを閉め洪水の進入を防ぎます。



既設の排水樋管
(直径1mの円形)



都賀西堤防の掘削状況