



高津川・江の川の維持管理状況について



高津川（益田市）

高津川出張所
TEL：0856-22-0533

危険箇所への立ち入り禁止措置をしました。



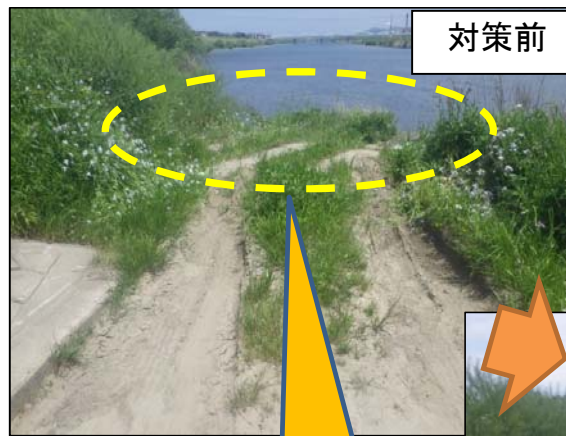
対策前



対策後

橋桁までの高さが低く危険！！

高津川左岸(益田市安富町)



対策前



対策後

先が見えにくく川に落ちそう！！

高津川左岸(益田市飯田町)



江の川（江津市）

江の川下流出張所
TEL：0855-52-2926

夏休み前の安全利用点検を行い対策を行いました。



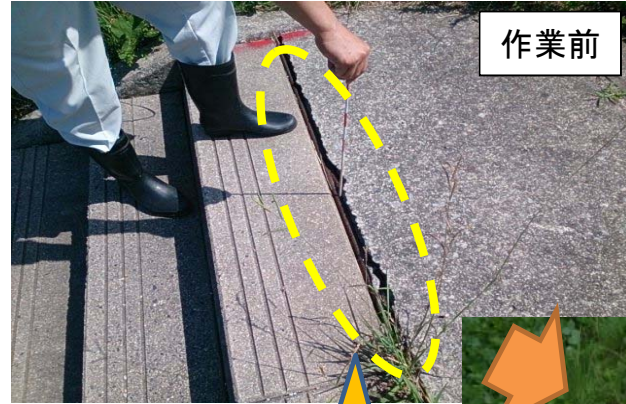
作業前



作業後

樹木伐採を行い、利用しやすくなりました。

江の川右岸(江津市渡津町)



作業前



作業後

モルタルを注入し、開口部を解消！！

江の川右岸(江津市渡津町)



江の川（川本町・美郷町・邑南町）

江の川川本出張所
TEL：0855-72-0431

夏休み前の安全利用点検を行い対策を行いました。



作業前



作業後

江の川左岸(川本町木路原)



作業前



作業後

江の川右岸(美郷町粕淵)

点検結果を踏まえ、雑草撤去や土砂撤去を行い、親水施設が利用しやすい状況になりました。

(高津川(益田市)・江の川において異常を発見された場合は、各出張所までご連絡を頂ければ幸いです)