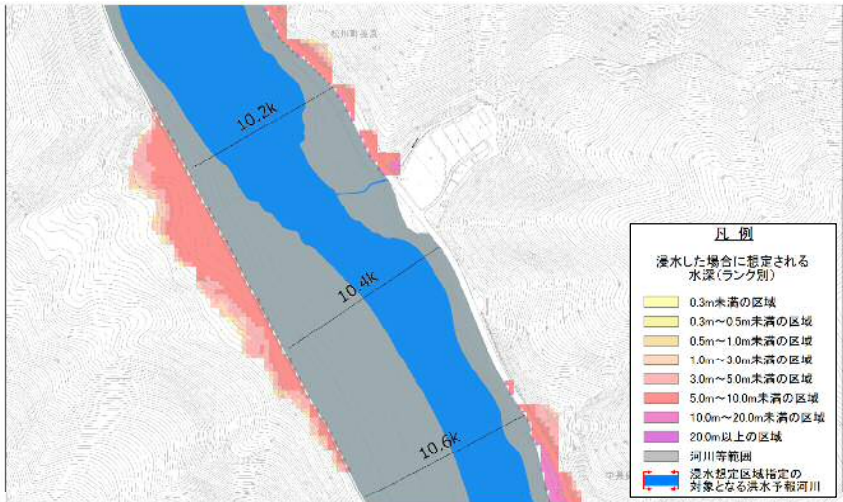




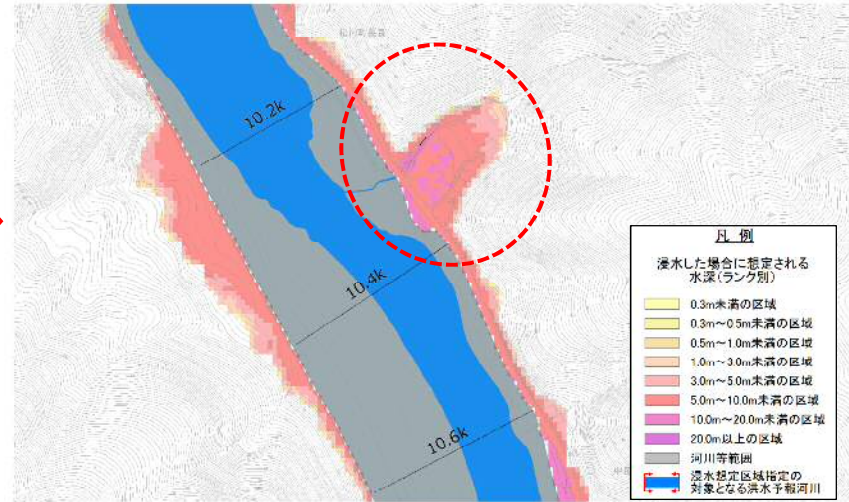


【①江津市松川地区】

江の川水系江の川洪水浸水想定区域図
(平成28年6月14日公表) 現行

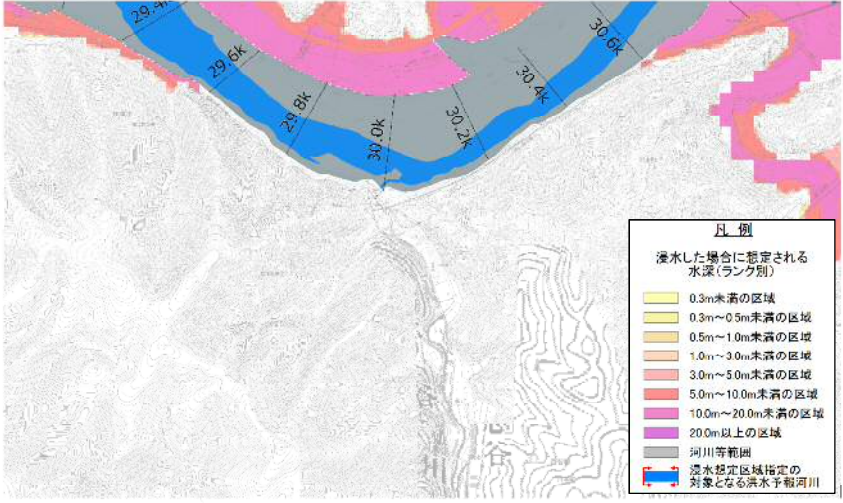


江の川水系江の川洪水浸水想定区域図 見直し後

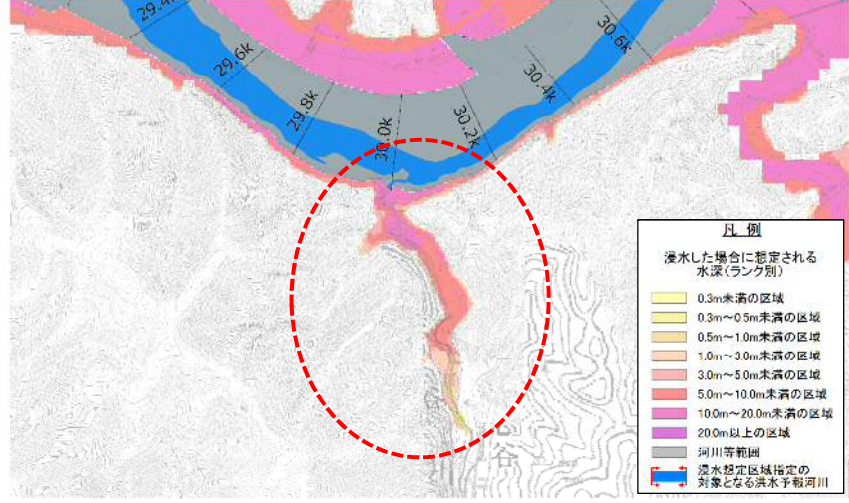


【②邑智郡川本町志谷地区】

江の川水系江の川洪水浸水想定区域図
(平成28年6月14日公表) 現行



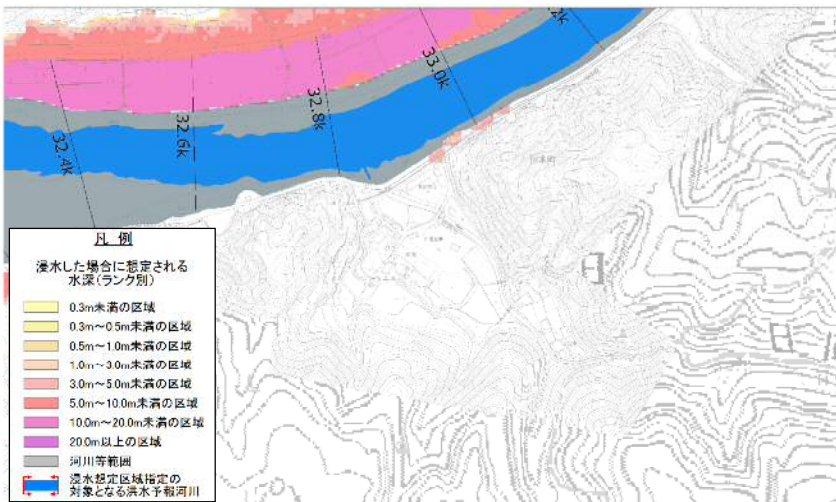
江の川水系江の川洪水浸水想定区域図 見直し後



【③邑智郡川本町日向地区】

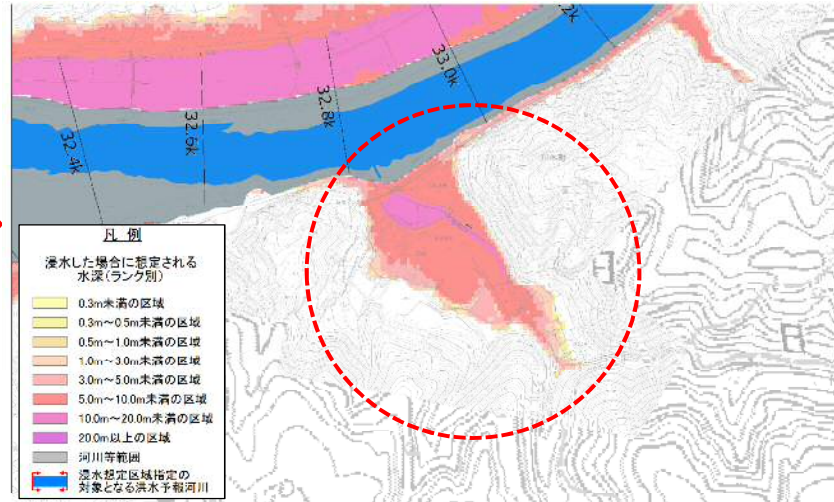
江の川水系江の川洪水浸水想定区域図
(平成28年6月14日公表)

現行



江の川水系江の川洪水浸水想定区域図

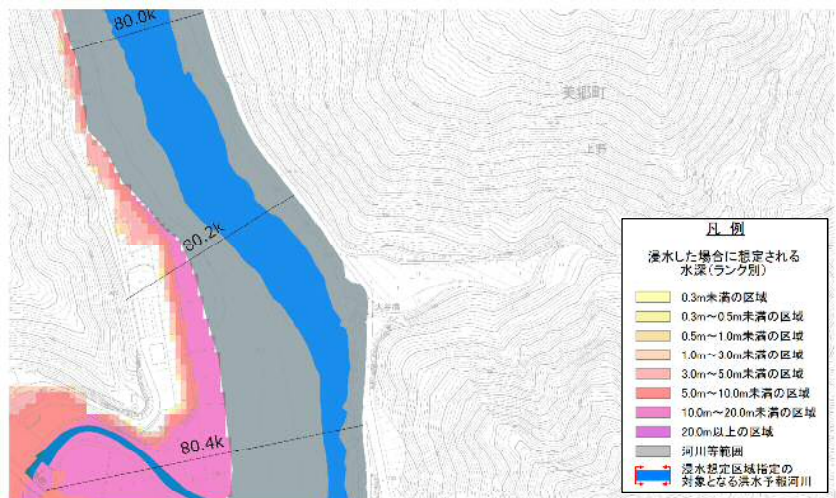
見直し後



【④邑智郡美郷町上野地区】

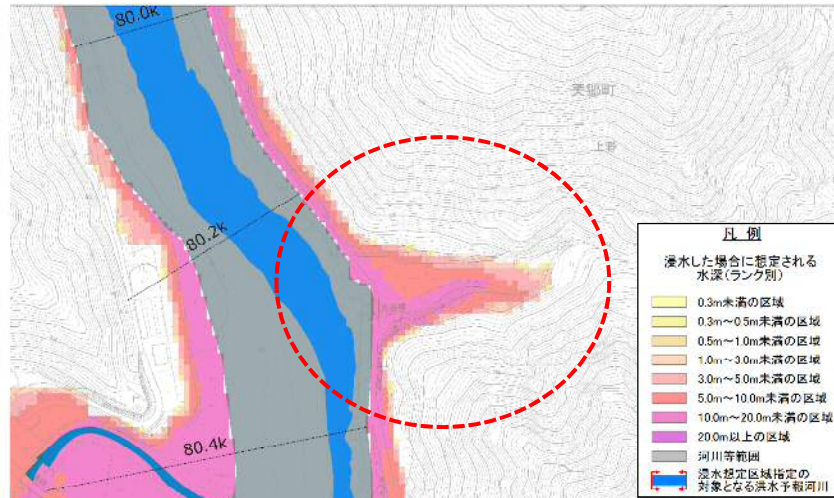
江の川水系江の川洪水浸水想定区域図
(平成28年6月14日公表)

現行



江の川水系江の川洪水浸水想定区域図

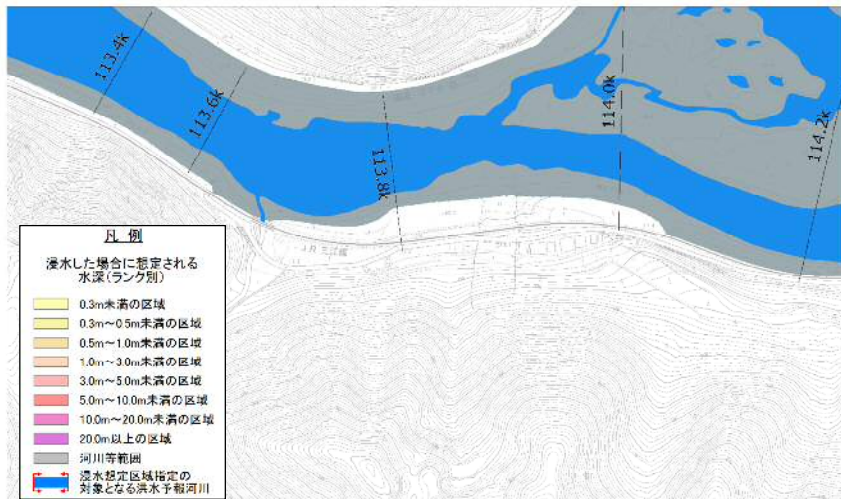
見直し後



【⑤ 邑智郡邑南町下瀬地区】

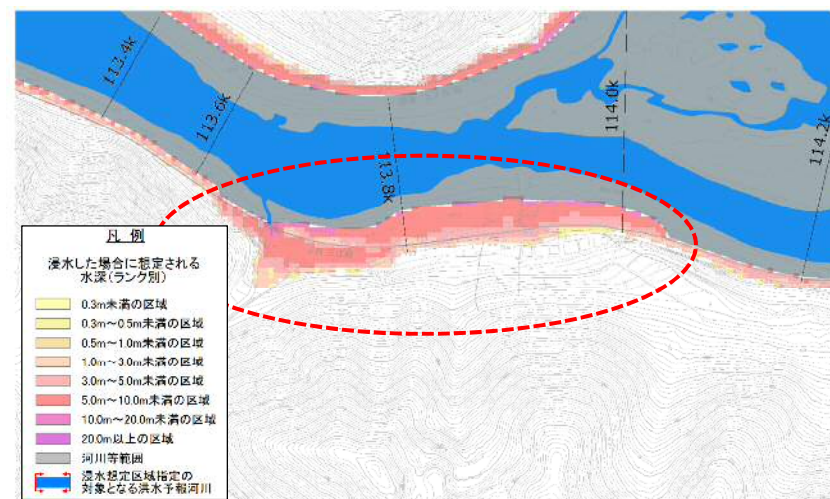
江の川水系江の川洪水浸水想定区域図
(平成28年6月14日公表)

現行



江の川水系江の川洪水浸水想定区域図

見直し後



【⑥ 邑智郡邑南町江平地区】

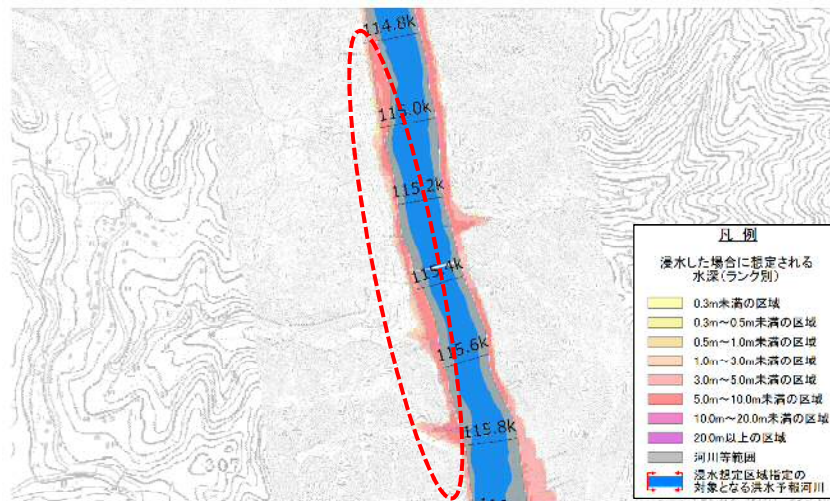
江の川水系江の川洪水浸水想定区域図
(平成28年6月14日公表)

現行



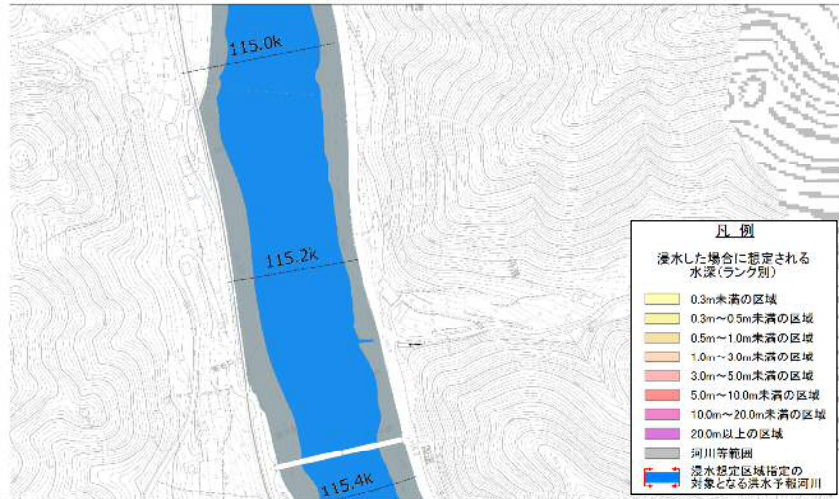
江の川水系江の川洪水浸水想定区域図

見直し後

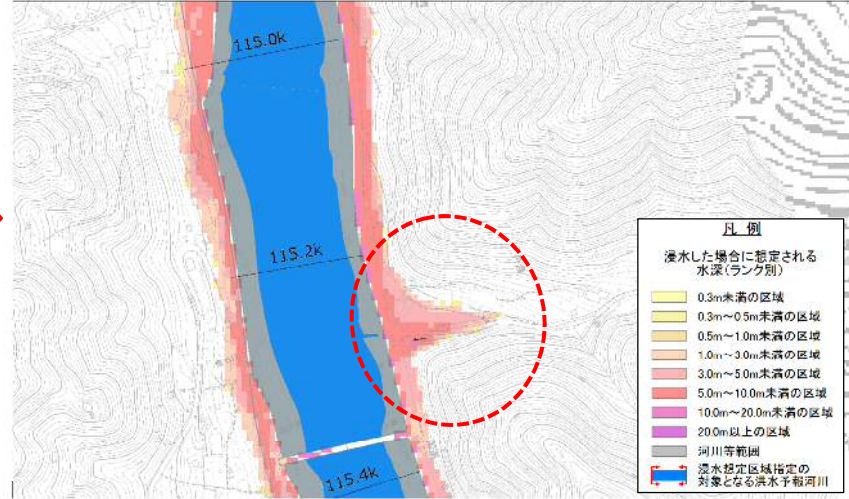


【⑦三次市作木町丹渡地区】

江の川水系江の川洪水浸水想定区域図
(平成28年6月14日公表) 現行

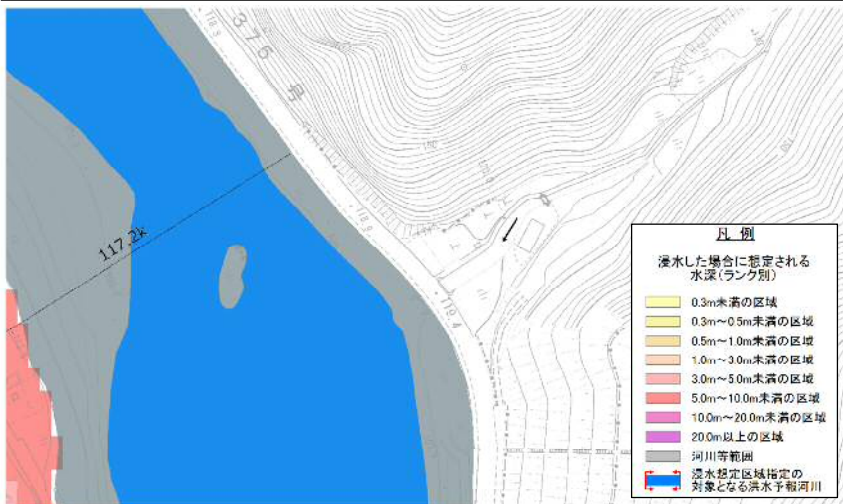


江の川水系江の川洪水浸水想定区域図 見直し後

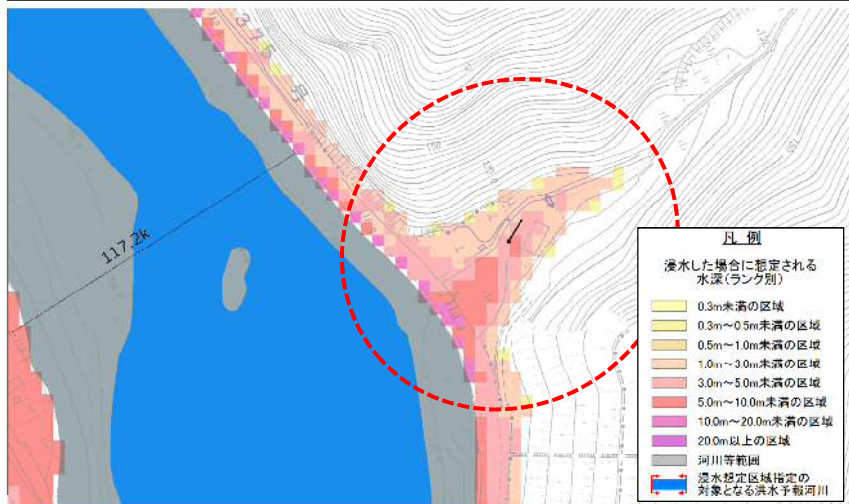


【⑧三次市作木町芝坂地区】

江の川水系江の川洪水浸水想定区域図
(平成28年6月14日公表) 現行

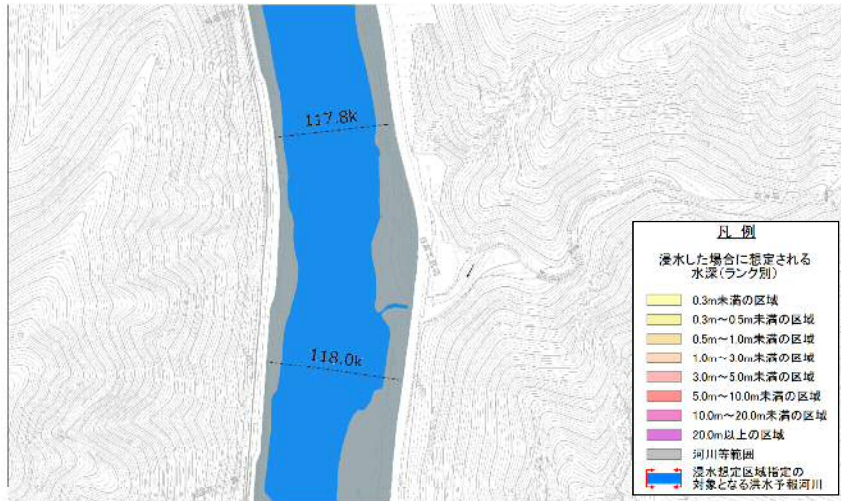


江の川水系江の川洪水浸水想定区域図 見直し後

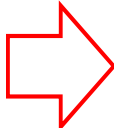
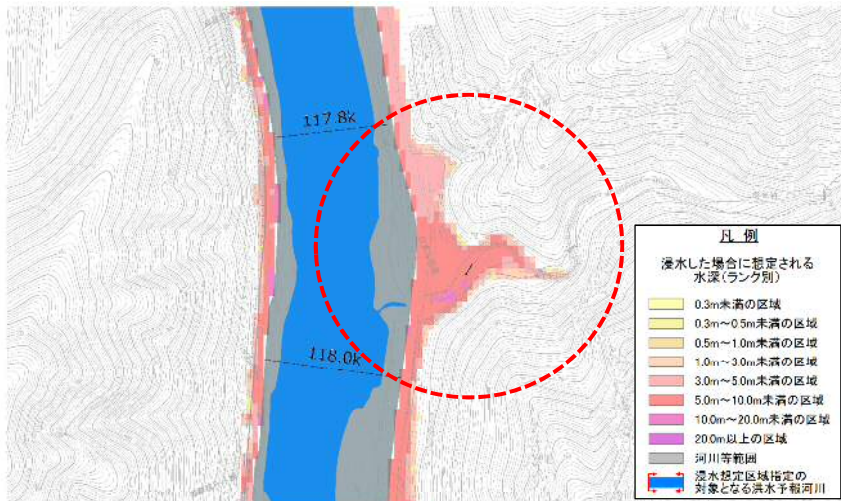


【⑨三次市作木町坪木地区】

江の川水系江の川洪水浸水想定区域図
(平成28年6月14日公表) 現行

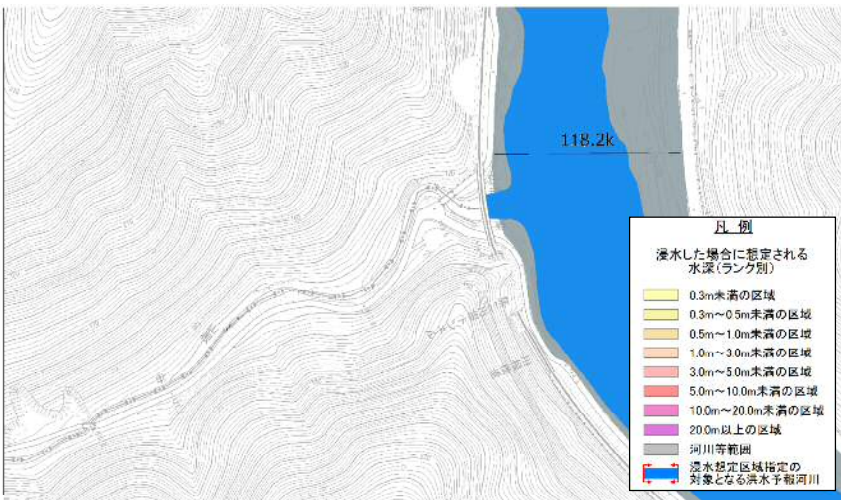


江の川水系江の川洪水浸水想定区域図 見直し後

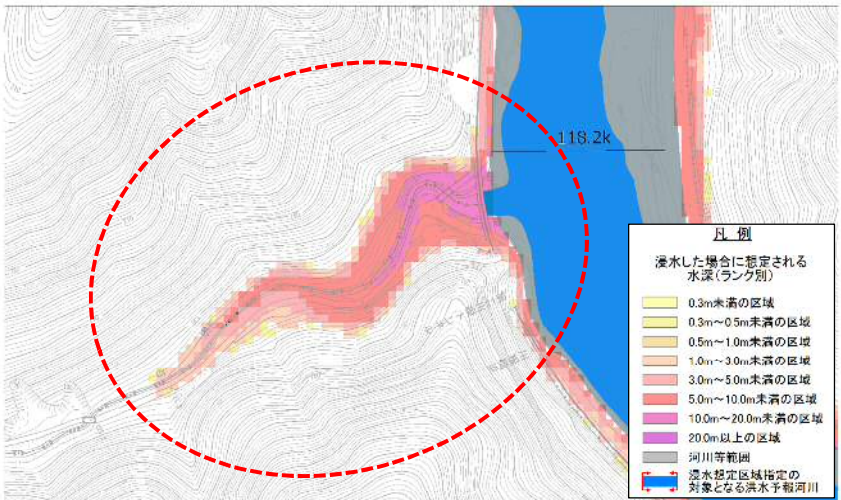


【⑩安芸高田市高宮町川根地区】

江の川水系江の川洪水浸水想定区域図
(平成28年6月14日公表) 現行

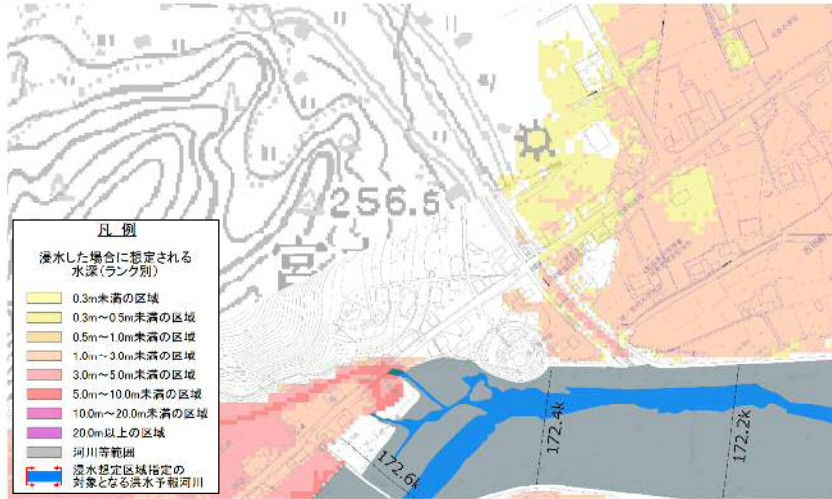


江の川水系江の川洪水浸水想定区域図 見直し後

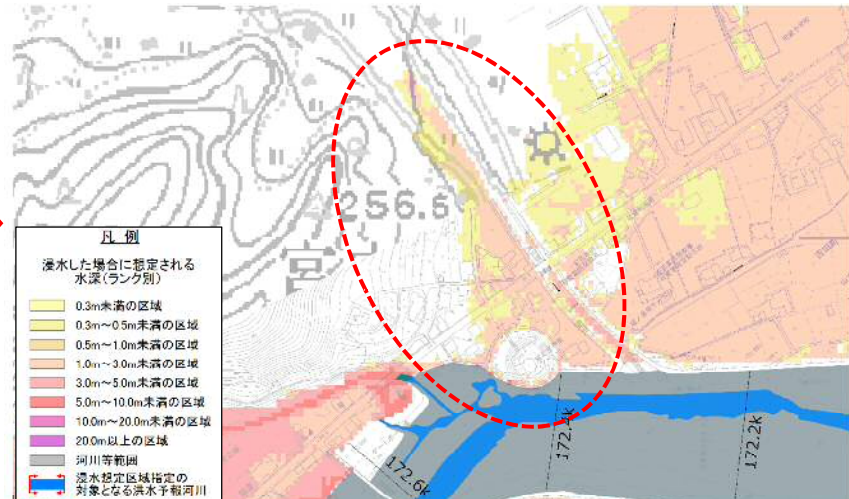


【⑪安芸高田市吉田町川本地区】

江の川水系江の川洪水浸水想定区域図
(平成28年6月14日公表) 現行



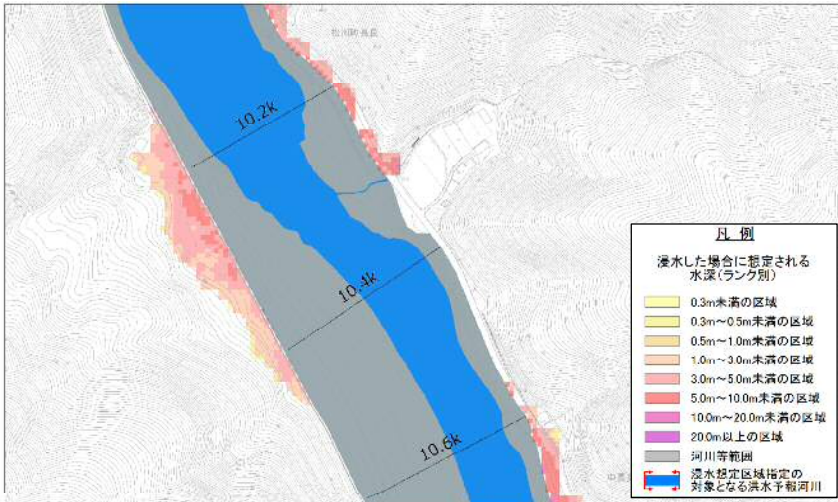
江の川水系江の川洪水浸水想定区域図 見直し後



【①江津市松川地区】

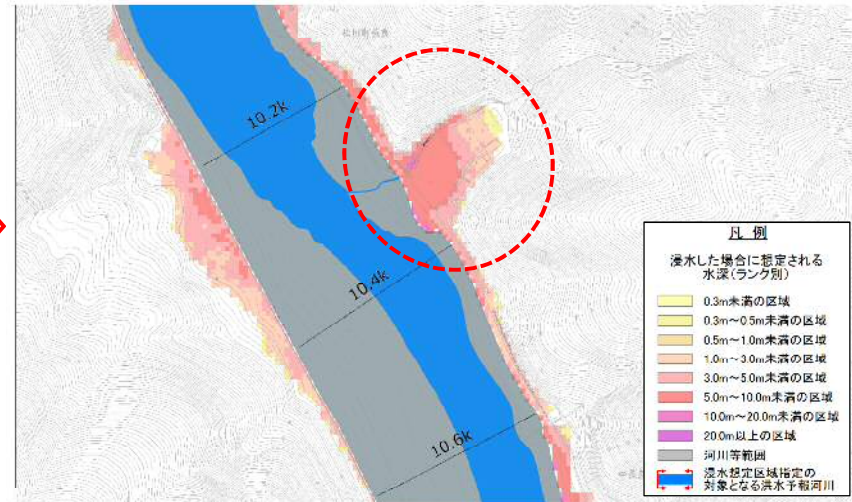
江の川水系江の川洪水浸水想定区域図
(平成28年6月14日公表)

現行



江の川水系江の川洪水浸水想定区域図

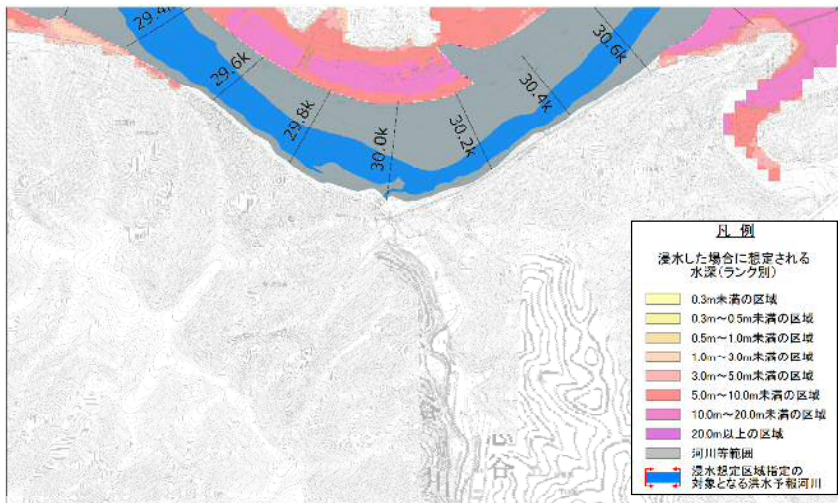
見直し後



【②邑智郡川本町志谷地区】

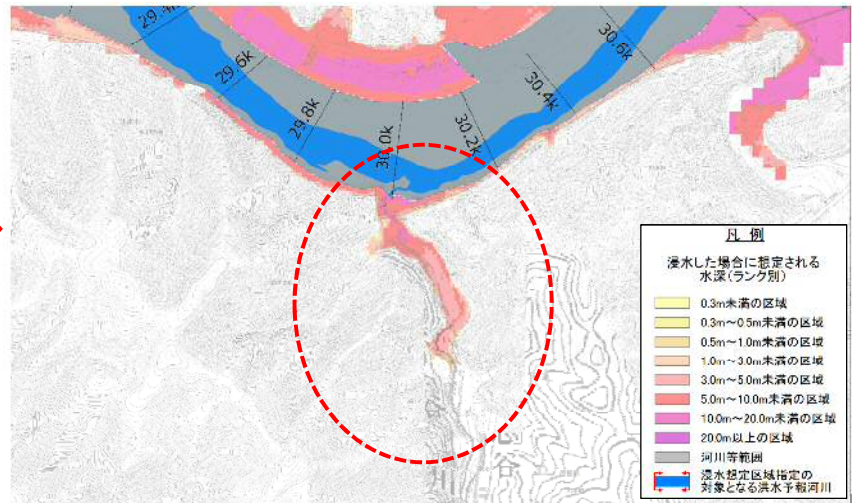
江の川水系江の川洪水浸水想定区域図
(平成28年6月14日公表)

現行



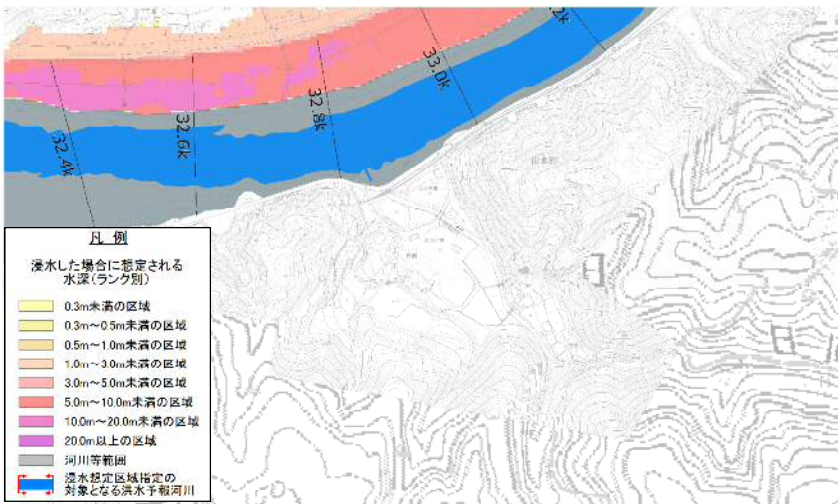
江の川水系江の川洪水浸水想定区域図

見直し後

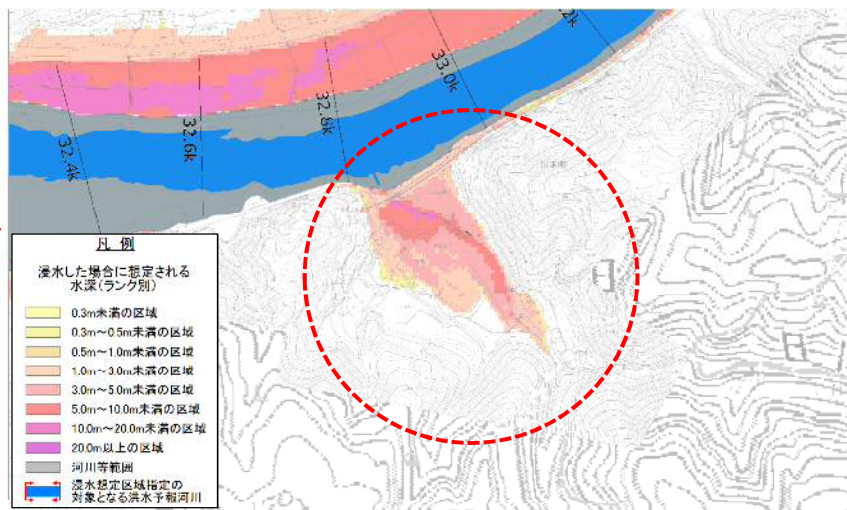


③ 邑智郡川本町日向地区

江の川水系江の川洪水浸水想定区域図
(平成28年6月14日公表) **現行**

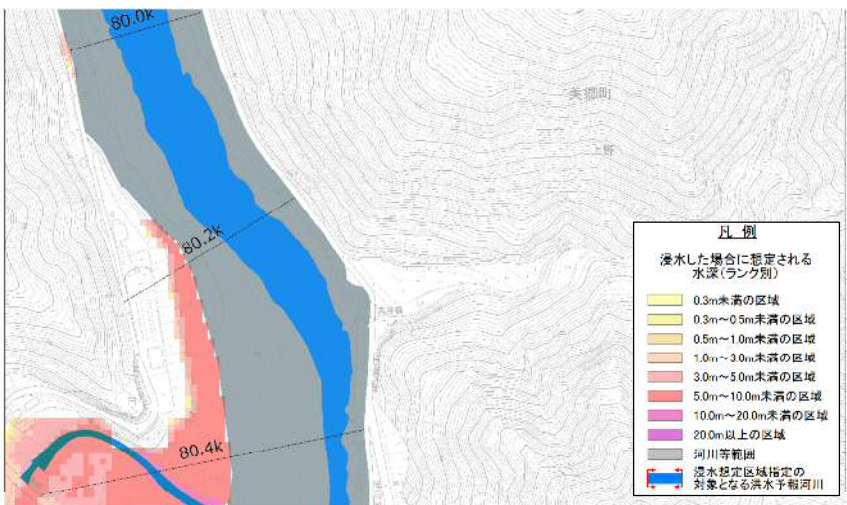


江の川水系江の川洪水浸水想定区域図 **見直し後**

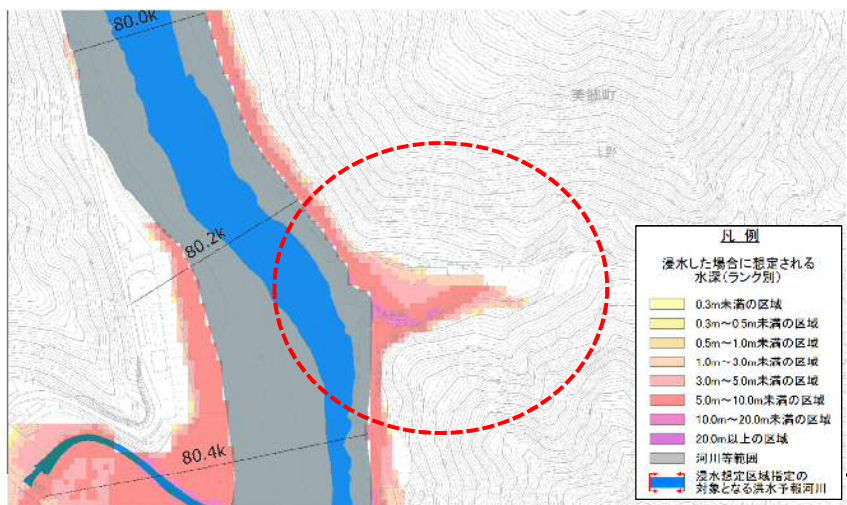


④ 邑智郡美郷町上野地区

江の川水系江の川洪水浸水想定区域図
(平成28年6月14日公表) **現行**

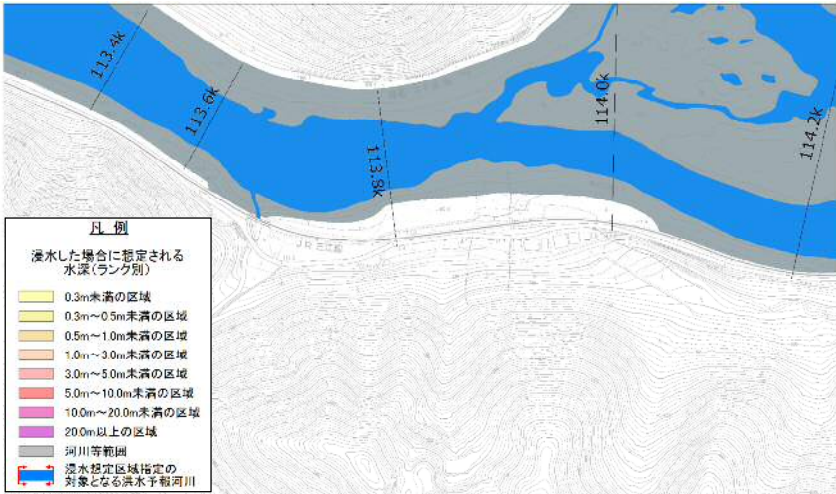


江の川水系江の川洪水浸水想定区域図 **見直し後**

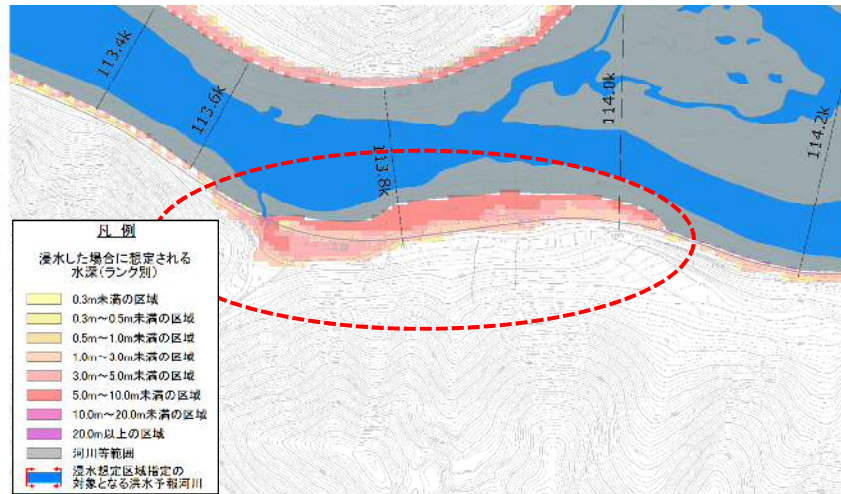


【⑤ 邑智郡邑南町下瀬地区】

江の川水系江の川洪水浸水想定区域図
(平成28年6月14日公表) **現行**

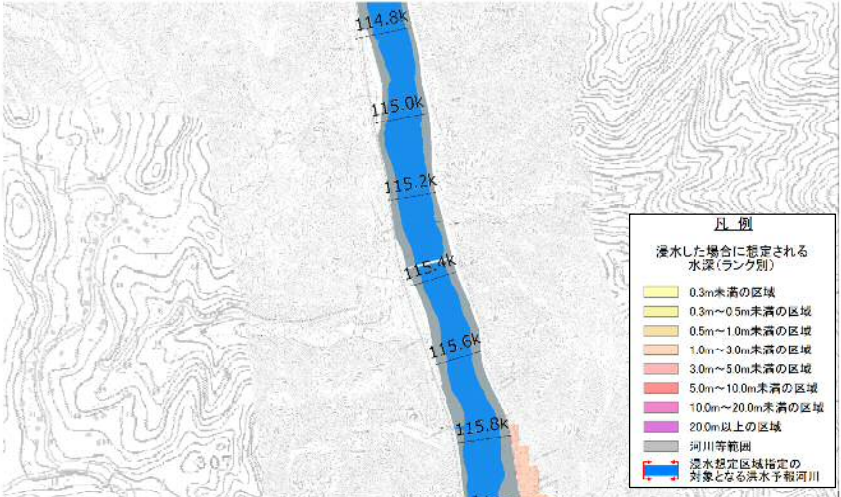


江の川水系江の川洪水浸水想定区域図 **見直し後**

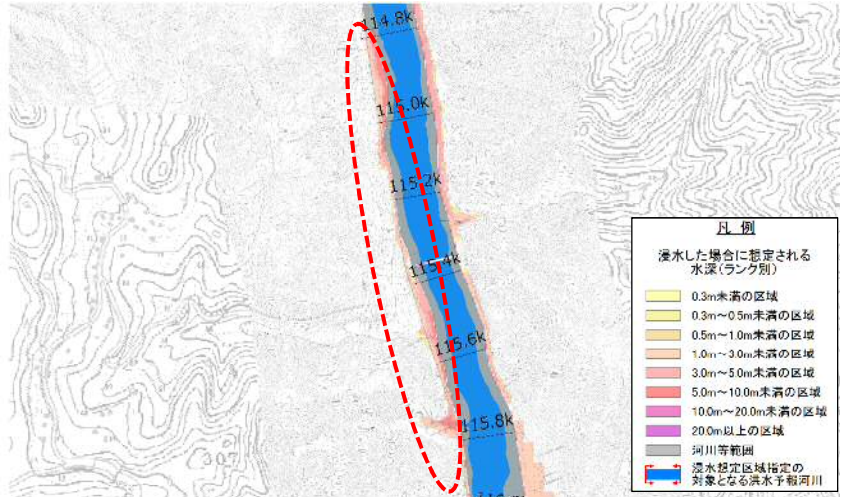


【⑥ 邑智郡邑南町江平地区】

江の川水系江の川洪水浸水想定区域図
(平成28年6月14日公表) **現行**



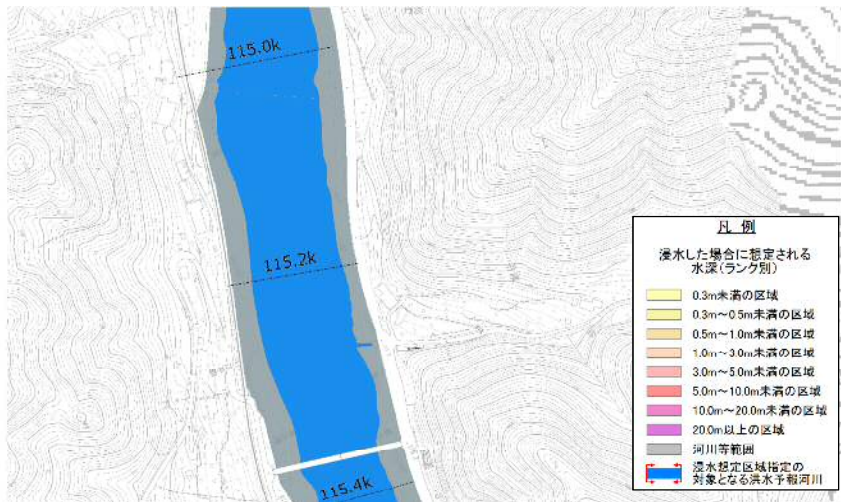
江の川水系江の川洪水浸水想定区域図 **見直し後**



【⑦三次市作木町丹渡地区】

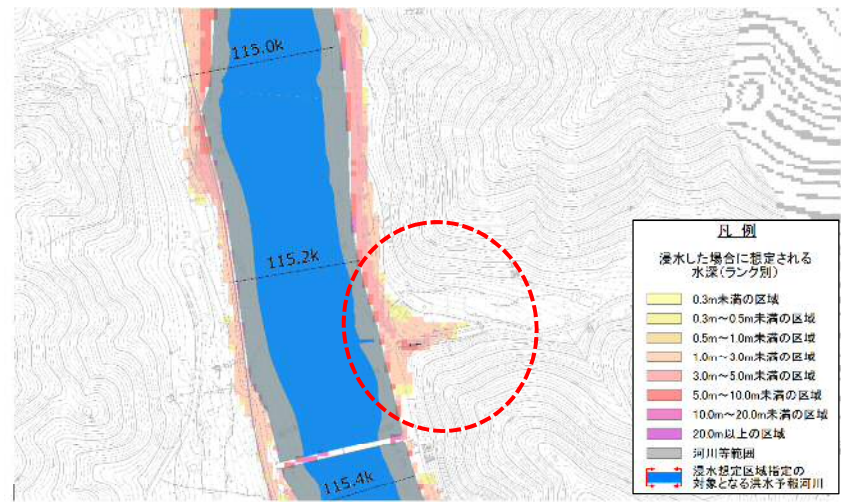
江の川水系江の川洪水浸水想定区域図
(平成28年6月14日公表)

現行



江の川水系江の川洪水浸水想定区域図

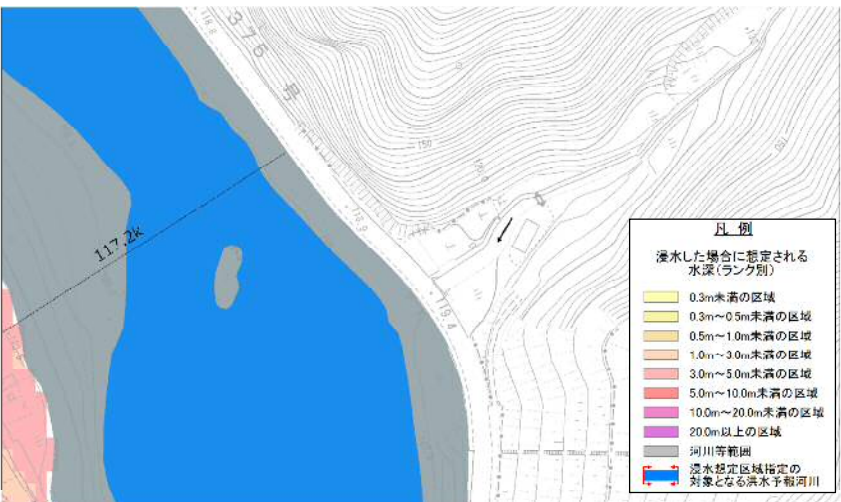
見直し後



【⑧三次市作木町芝坂地区】

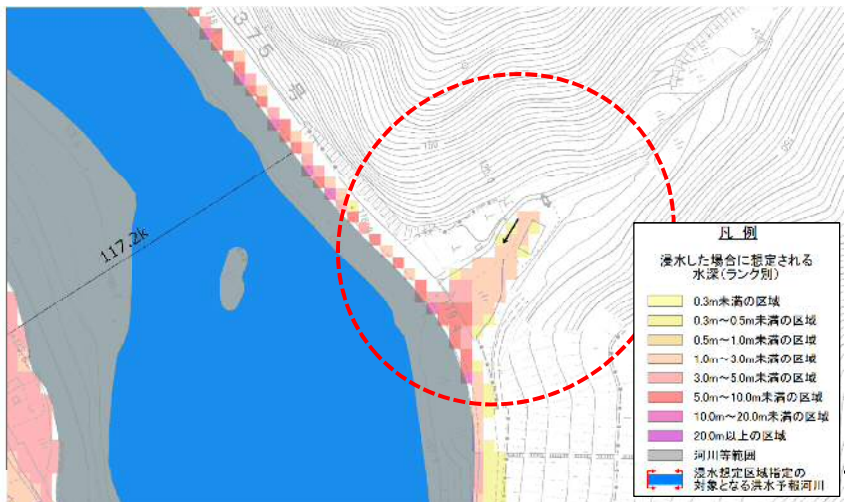
江の川水系江の川洪水浸水想定区域図
(平成28年6月14日公表)

現行



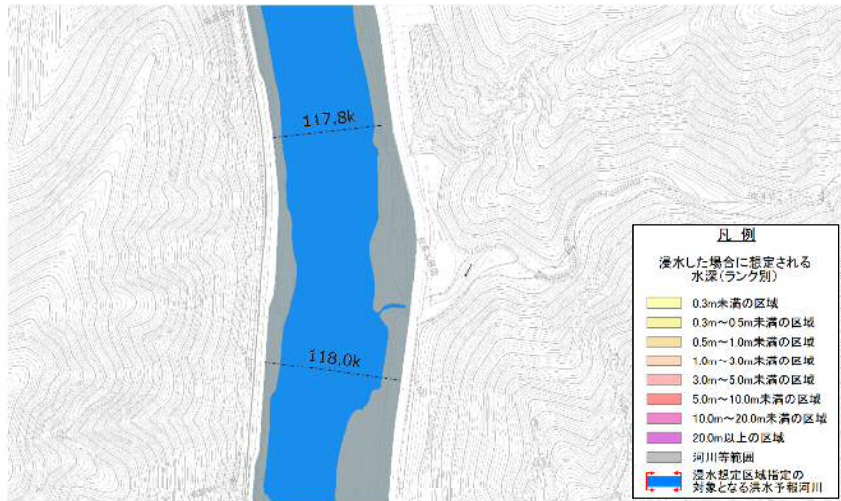
江の川水系江の川洪水浸水想定区域図

見直し後

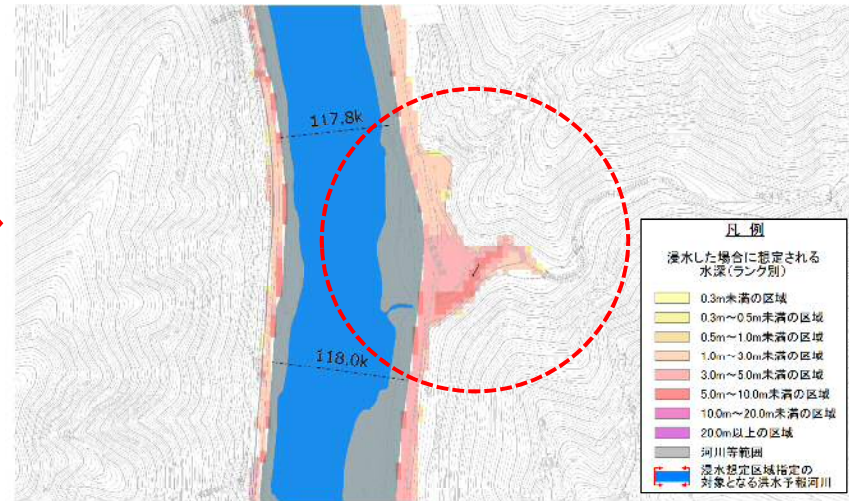


【⑨三次市作木町坪木地区】

江の川水系江の川洪水浸水想定区域図
(平成28年6月14日公表) 現行

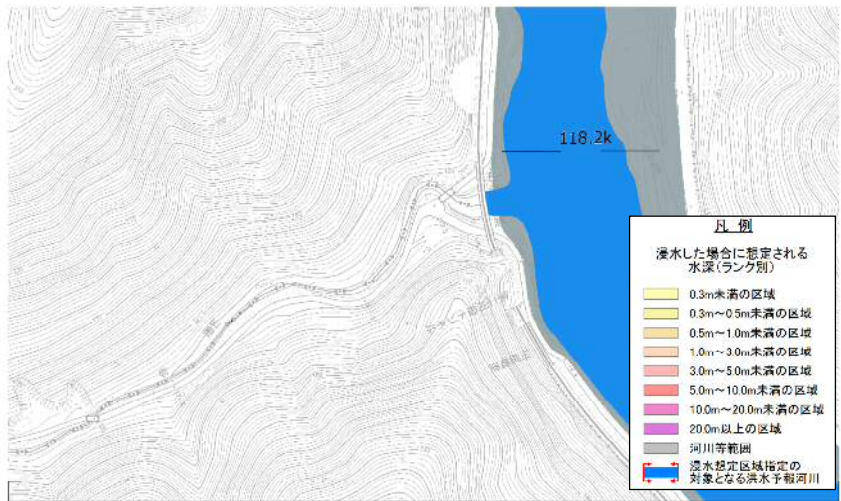


江の川水系江の川洪水浸水想定区域図 見直し後

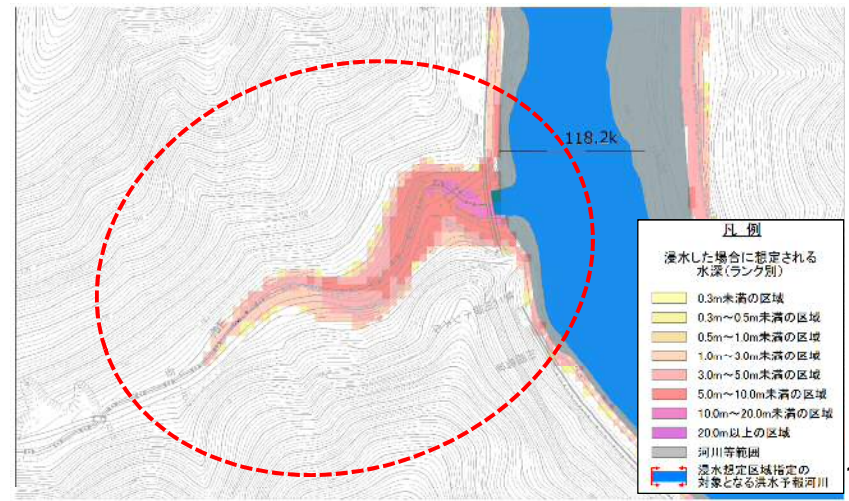


【⑩安芸高田市高宮町川根地区】

江の川水系江の川洪水浸水想定区域図
(平成28年6月14日公表) 現行



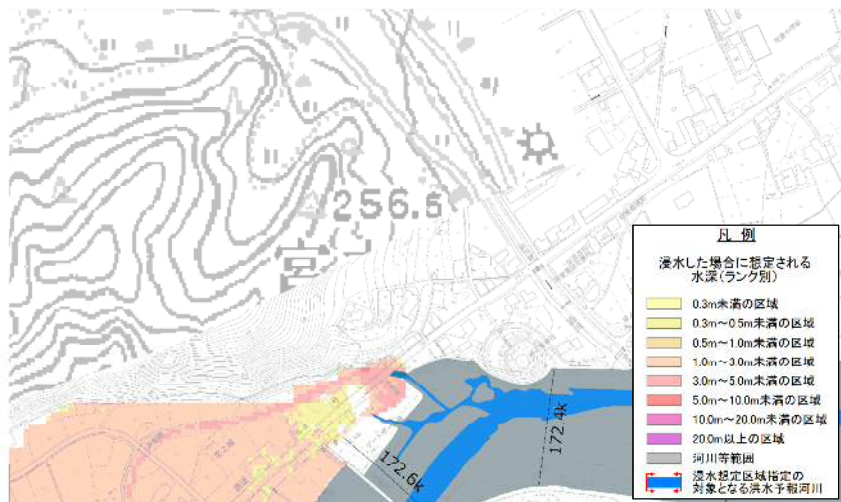
江の川水系江の川洪水浸水想定区域図 見直し後



【⑪安芸高田市吉田町川本地区】

江の川水系江の川洪水浸水想定区域図
(平成28年6月14日公表)

現行



江の川水系江の川洪水浸水想定区域図

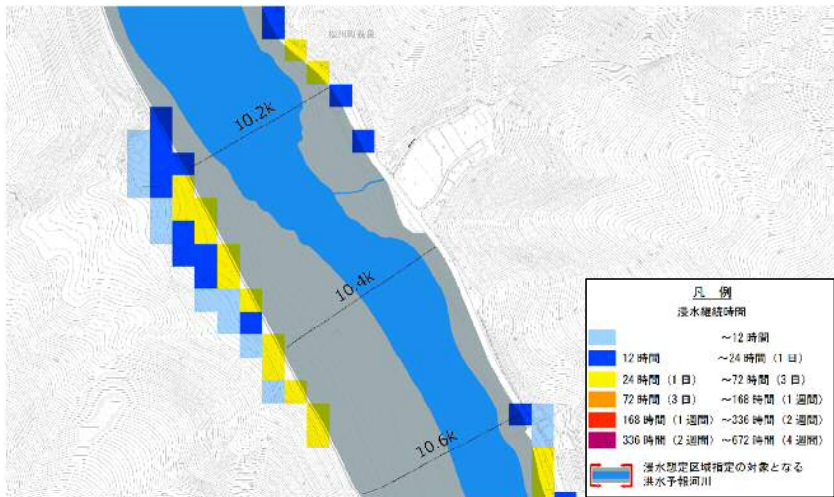
見直し後



【①江津市松川地区】

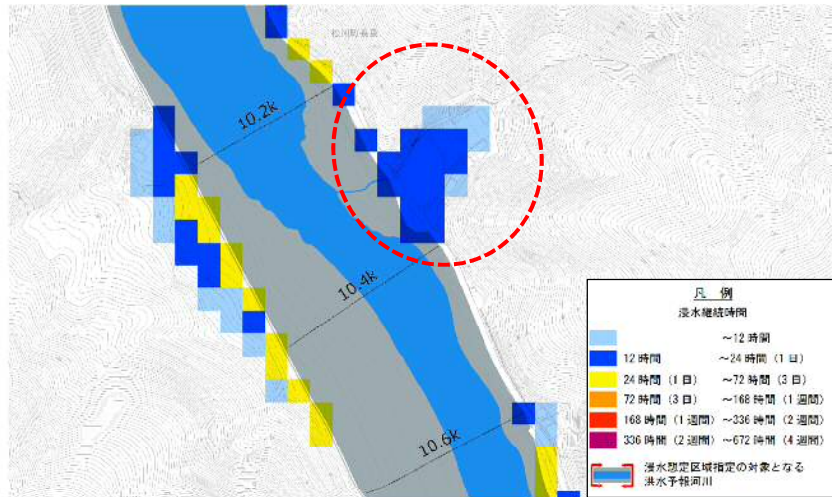
江の川水系江の川洪水浸水想定区域図
(平成28年6月14日公表)

現行



江の川水系江の川洪水浸水想定区域図

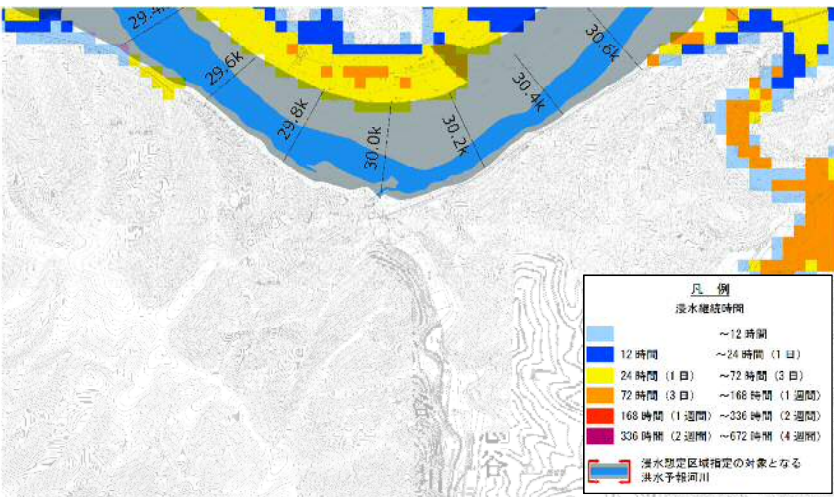
見直し後



【②邑智郡川本町志谷地区】

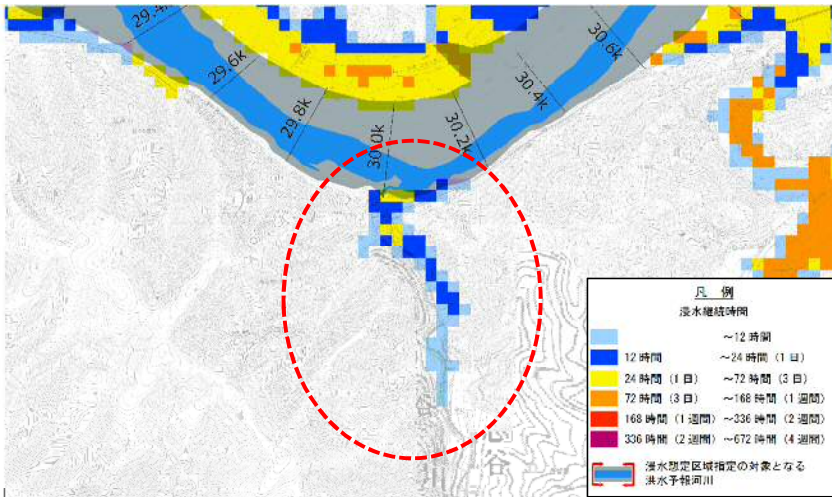
江の川水系江の川洪水浸水想定区域図
(平成28年6月14日公表)

現行



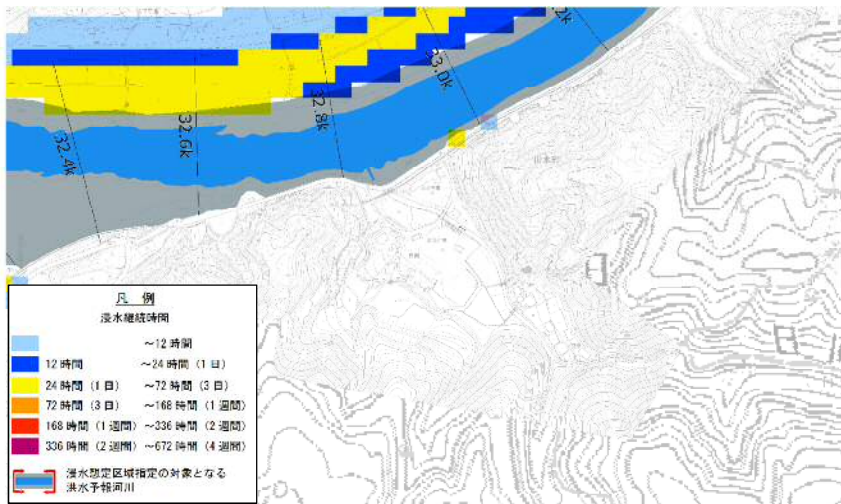
江の川水系江の川洪水浸水想定区域図

見直し後

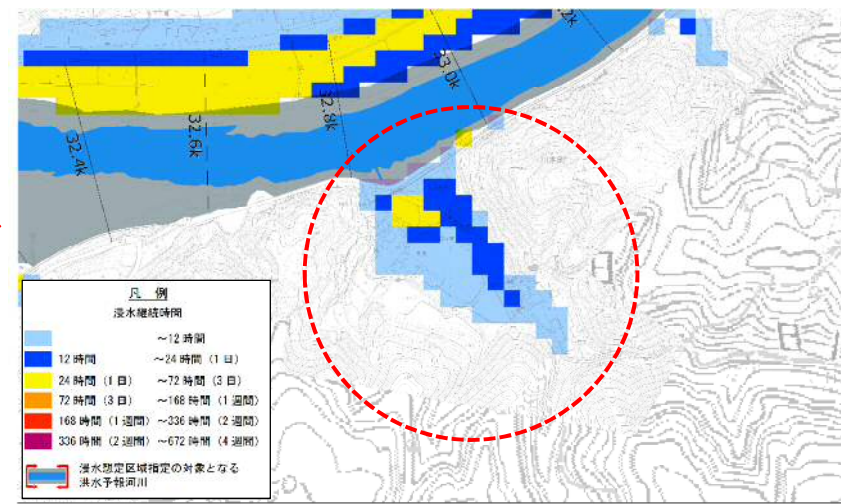


【③ 邑智郡川本町日向地区】

江の川水系江の川洪水浸水想定区域図
(平成28年6月14日公表) 現行

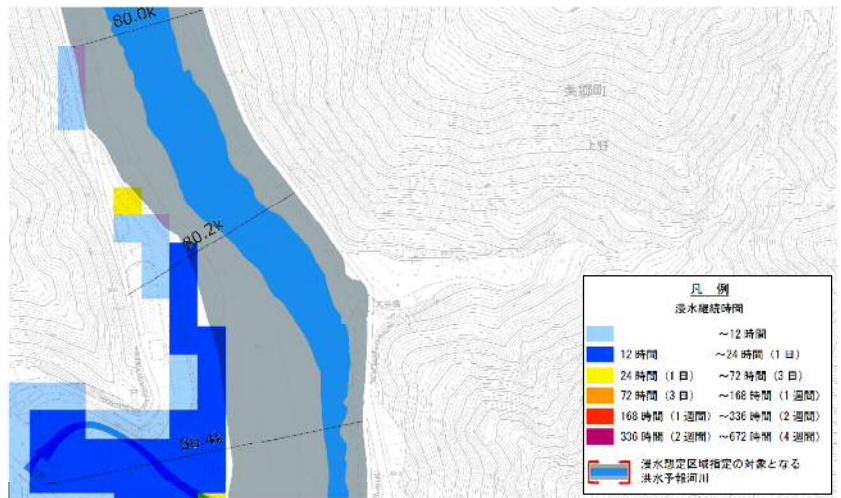


江の川水系江の川洪水浸水想定区域図 見直し後

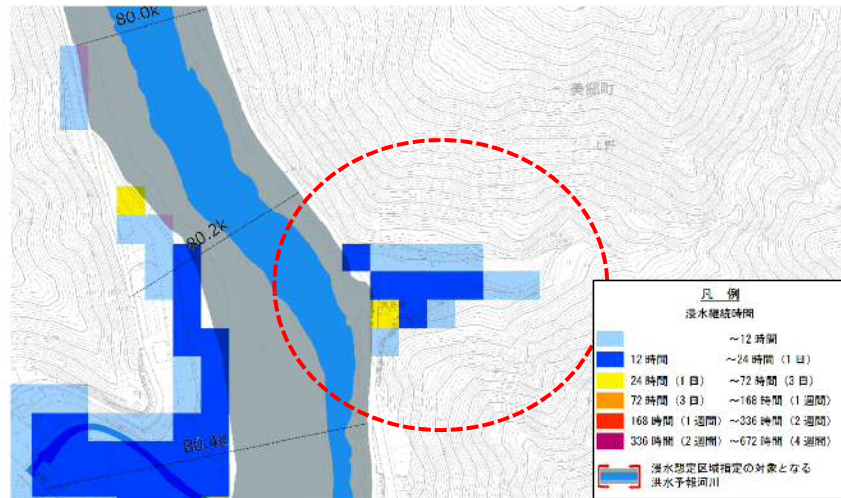


【④ 邑智郡美郷町上野地区】

江の川水系江の川洪水浸水想定区域図
(平成28年6月14日公表) 現行

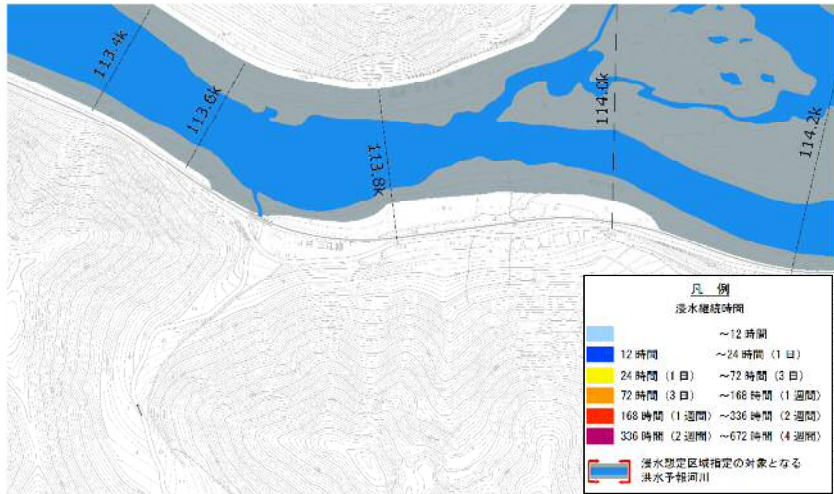


江の川水系江の川洪水浸水想定区域図 見直し後

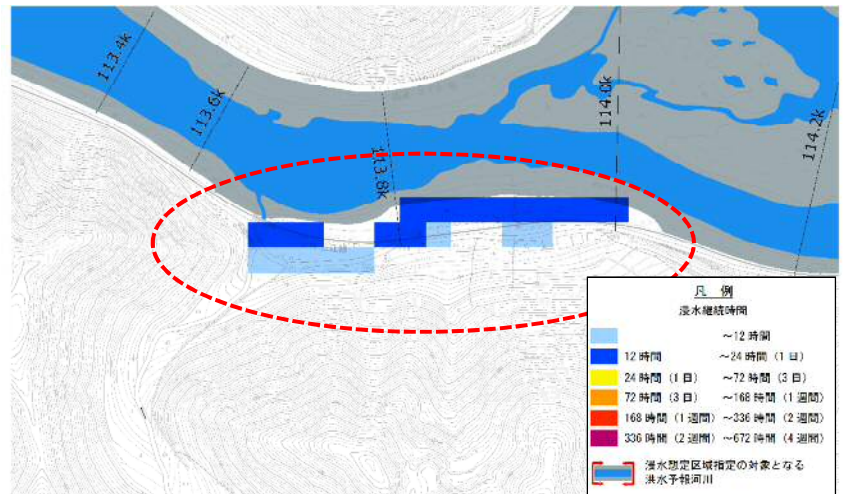


【⑤ 邑智郡邑南町下瀬地区】

江の川水系江の川洪水浸水想定区域図
(平成28年6月14日公表) **現行**

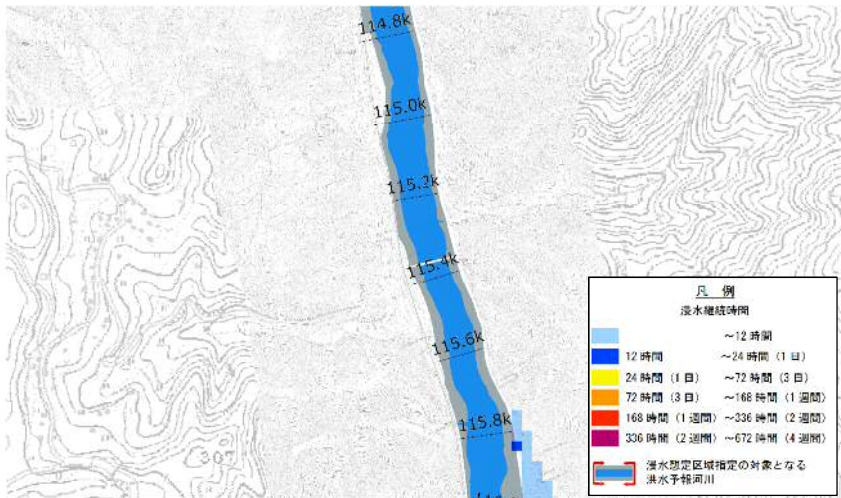


江の川水系江の川洪水浸水想定区域図 **見直し後**

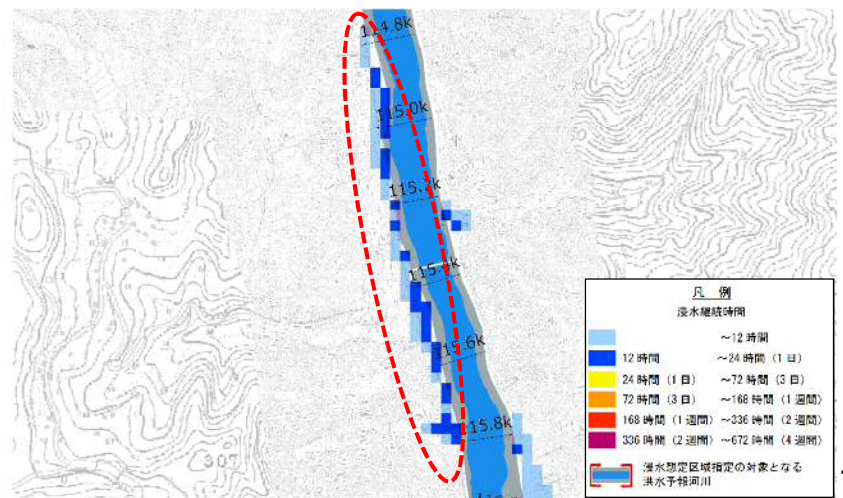


【⑥ 邑智郡邑南町江平地区】

江の川水系江の川洪水浸水想定区域図
(平成28年6月14日公表) **現行**

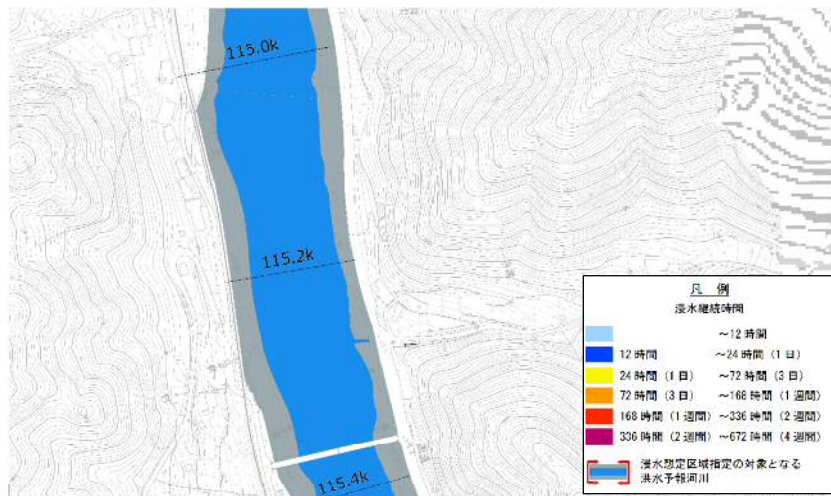


江の川水系江の川洪水浸水想定区域図 **見直し後**

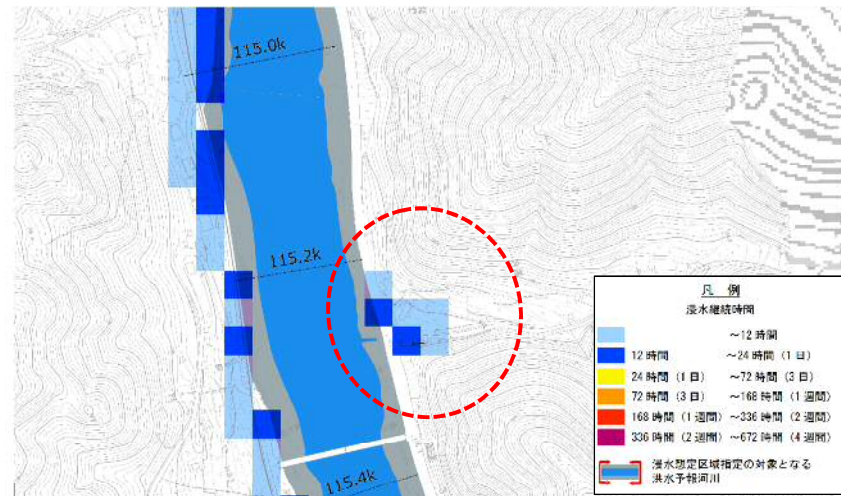


【⑦三次市作木町丹渡地区】

江の川水系江の川洪水浸水想定区域図
(平成28年6月14日公表) **現行**

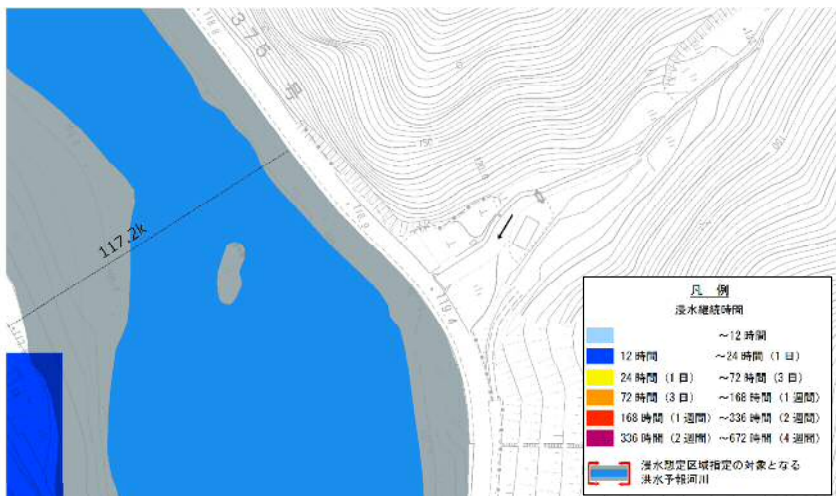


江の川水系江の川洪水浸水想定区域図 **見直し後**

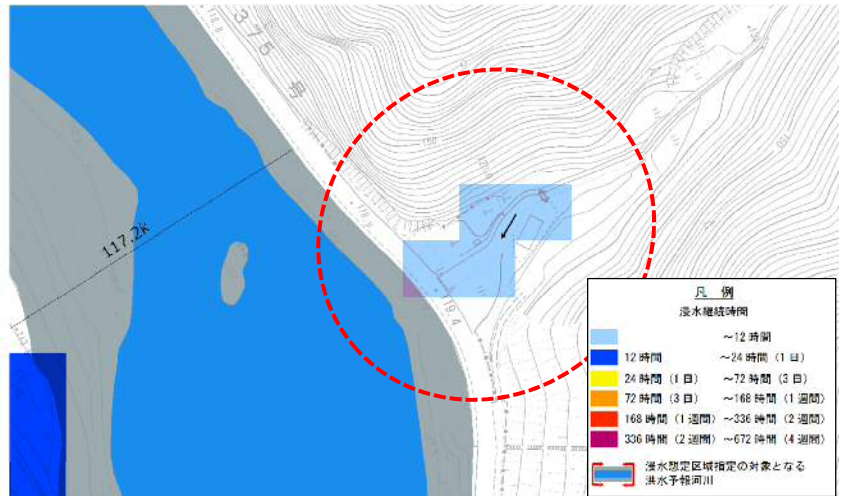


【⑧三次市作木町芝坂地区】

江の川水系江の川洪水浸水想定区域図
(平成28年6月14日公表) **現行**

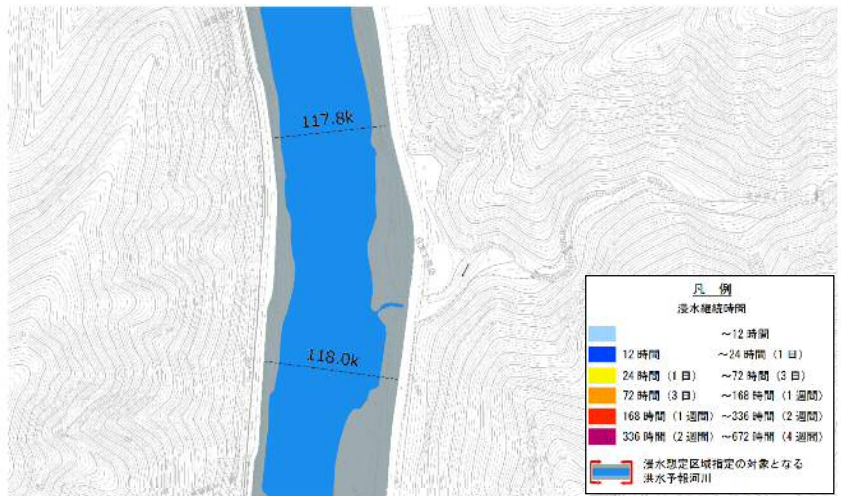


江の川水系江の川洪水浸水想定区域図 **見直し後**

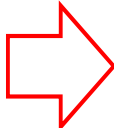
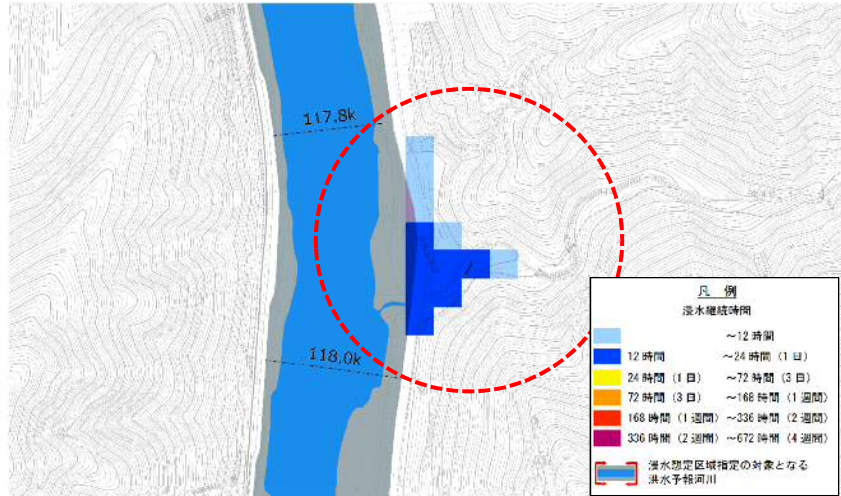


【⑨三次市作木町坪木地区】

江の川水系江の川洪水浸水想定区域図
(平成28年6月14日公表) **現行**

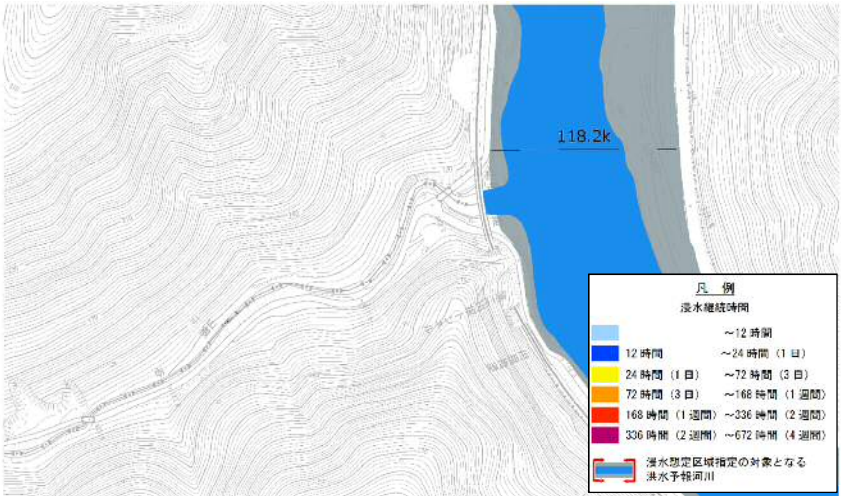


江の川水系江の川洪水浸水想定区域図 **見直し後**

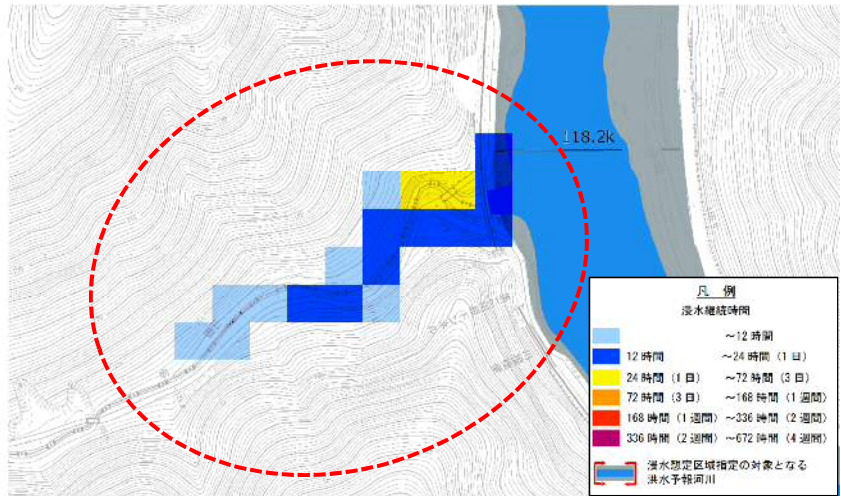


【⑩安芸高田市高宮町川根地区】

江の川水系江の川洪水浸水想定区域図
(平成28年6月14日公表) **現行**

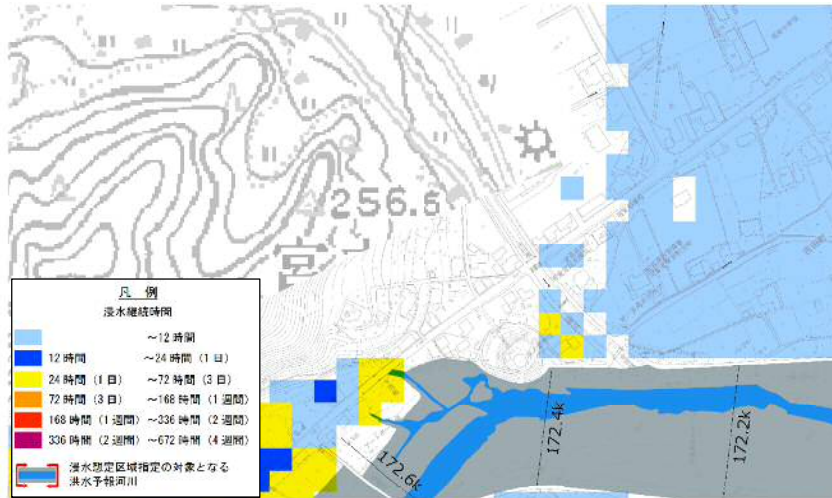


江の川水系江の川洪水浸水想定区域図 **見直し後**

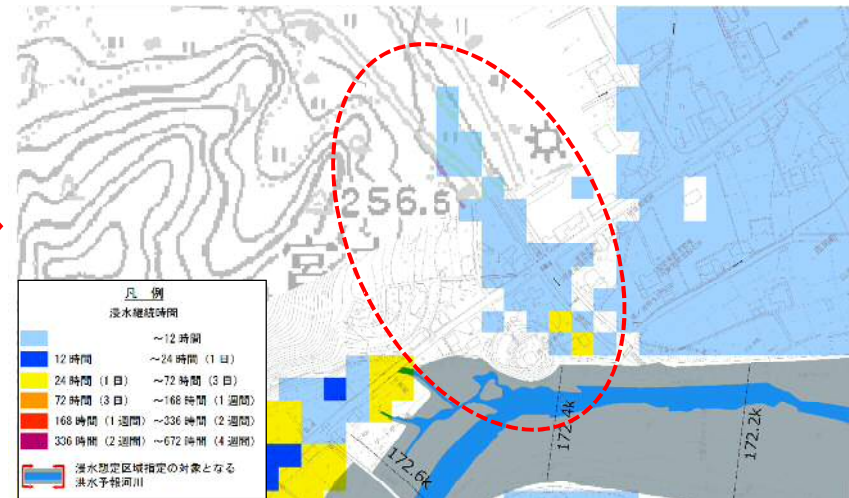


【⑪安芸高田市吉田町川本地区】

江の川水系江の川洪水浸水想定区域図
(平成28年6月14日公表) 現行



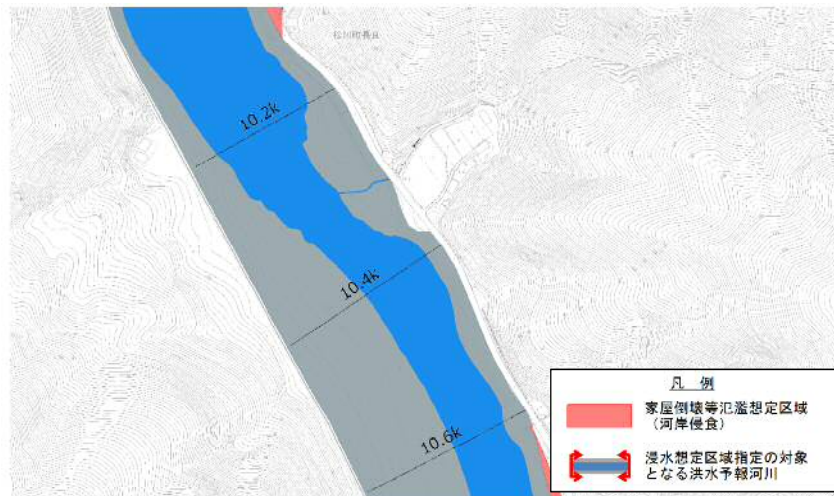
江の川水系江の川洪水浸水想定区域図 見直し後



【①江津市松川地区】

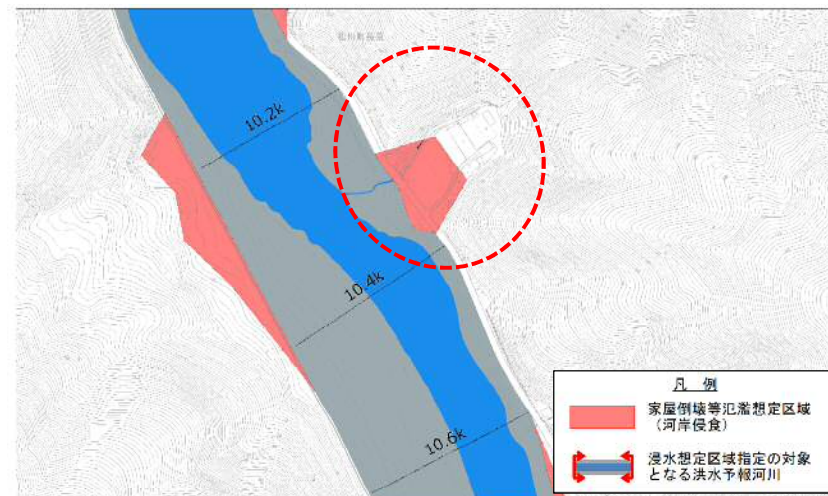
江の川水系江の川洪水浸水想定区域図
(平成28年6月14日公表)

現行



江の川水系江の川洪水浸水想定区域図

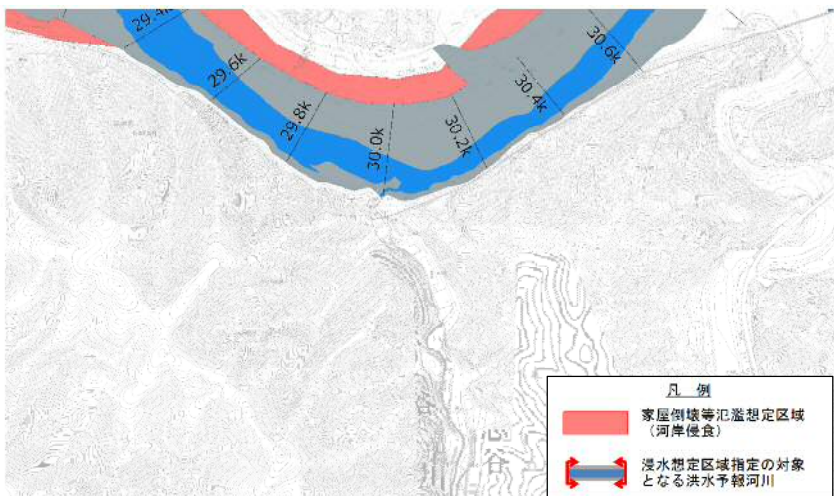
見直し後



【②邑智郡川本町志谷地区】

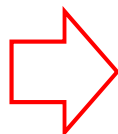
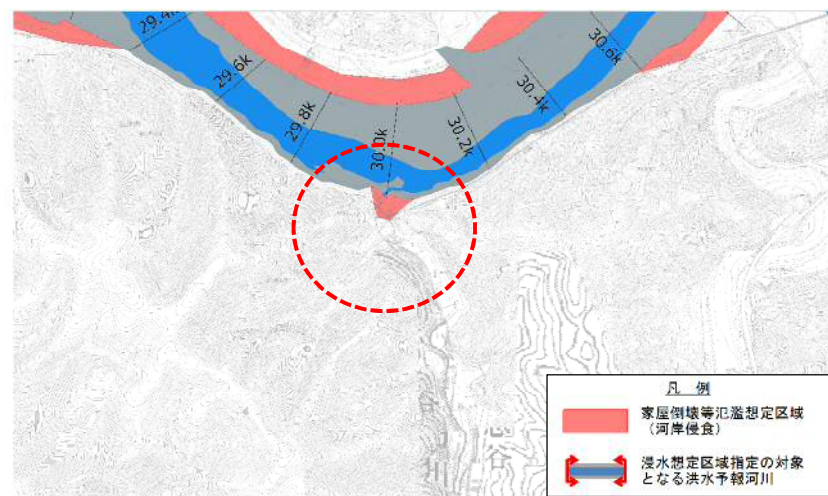
江の川水系江の川洪水浸水想定区域図
(平成28年6月14日公表)

現行



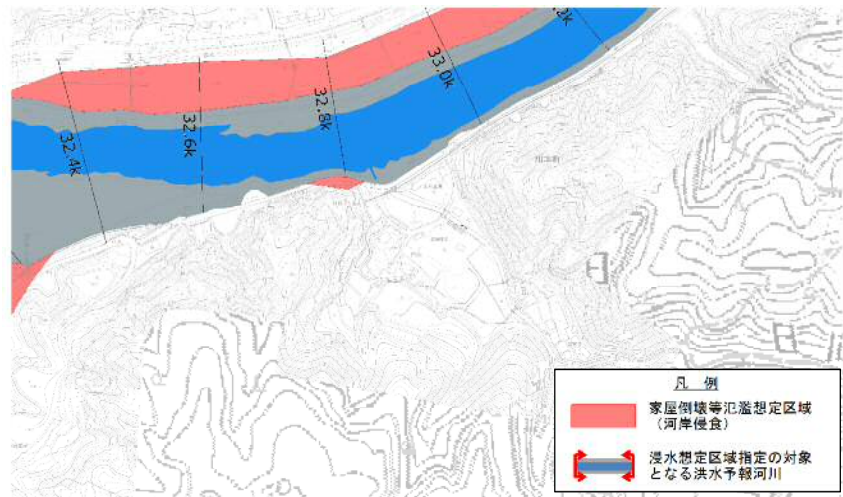
江の川水系江の川洪水浸水想定区域図

見直し後

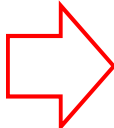
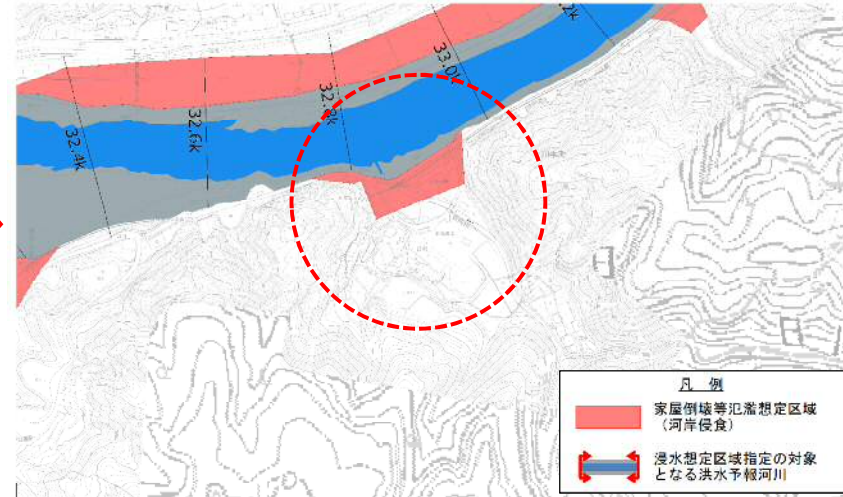


【③邑智郡川本町日向地区】

江の川水系江の川洪水浸水想定区域図
(平成28年6月14日公表) **現行**

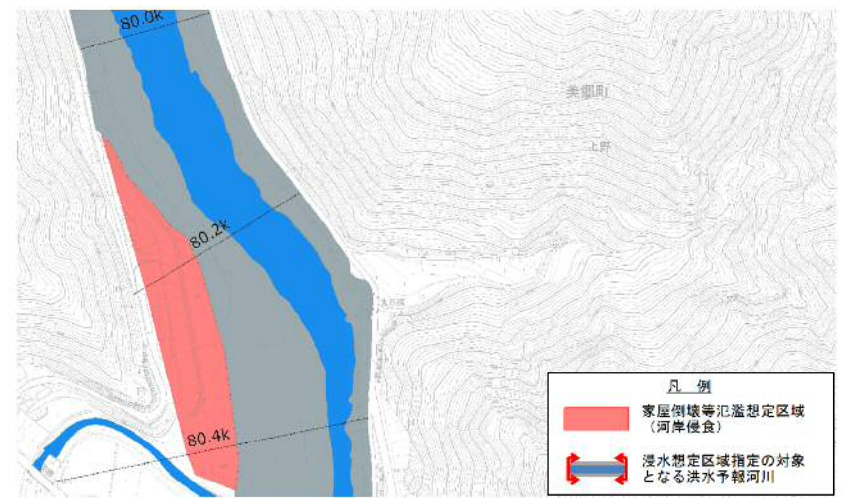


江の川水系江の川洪水浸水想定区域図 **見直し後**

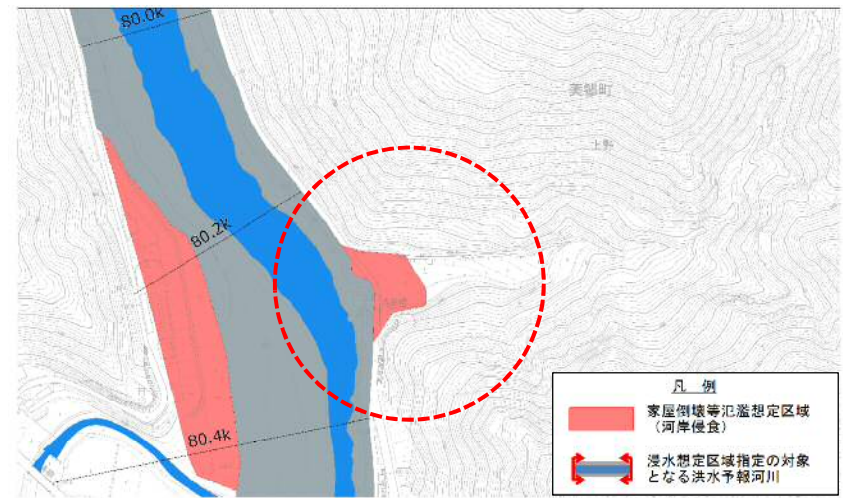


【④邑智郡美郷町上野地区】

江の川水系江の川洪水浸水想定区域図
(平成28年6月14日公表) **現行**



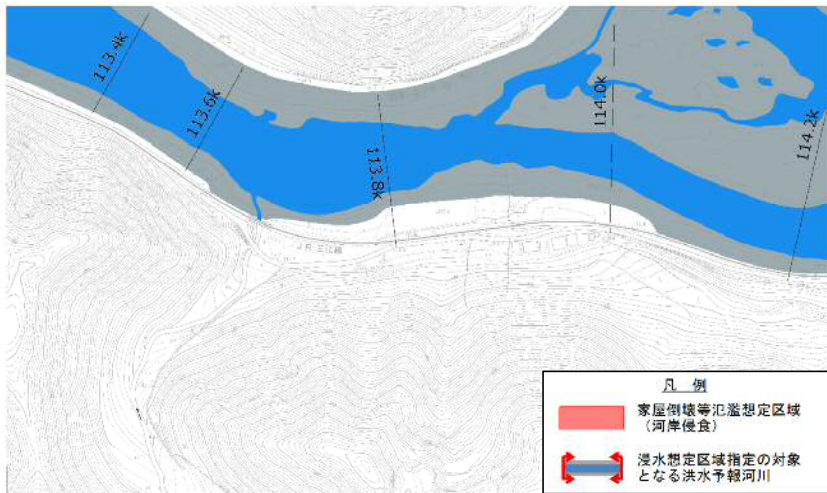
江の川水系江の川洪水浸水想定区域図 **見直し後**



【⑤ 邑智郡邑南町下瀬地区】

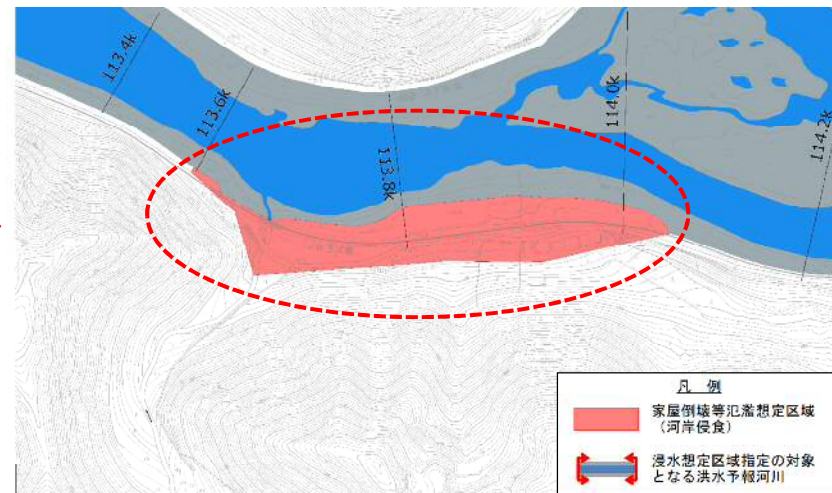
江の川水系江の川洪水浸水想定区域図
(平成28年6月14日公表)

現行



江の川水系江の川洪水浸水想定区域図

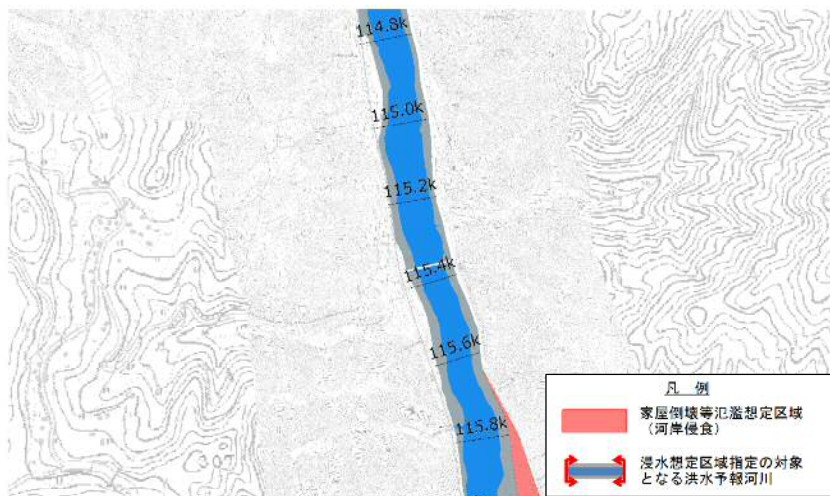
見直し後



【⑥ 邑智郡邑南町江平地区】

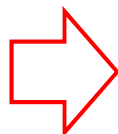
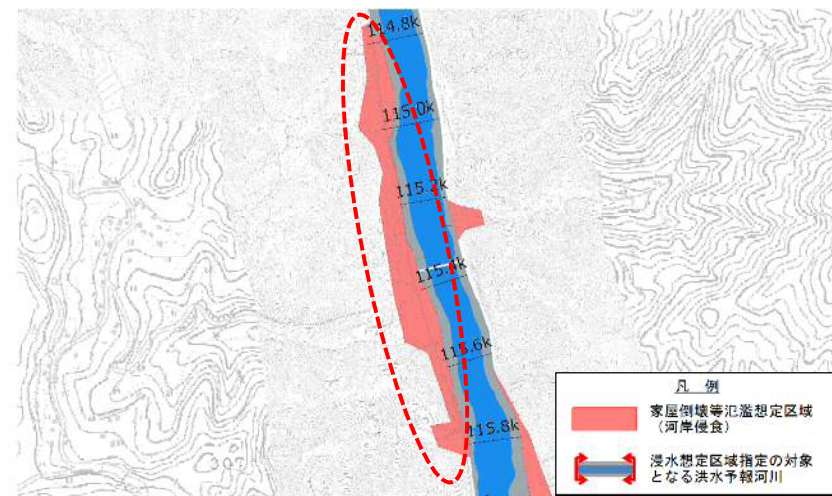
江の川水系江の川洪水浸水想定区域図
(平成28年6月14日公表)

現行



江の川水系江の川洪水浸水想定区域図

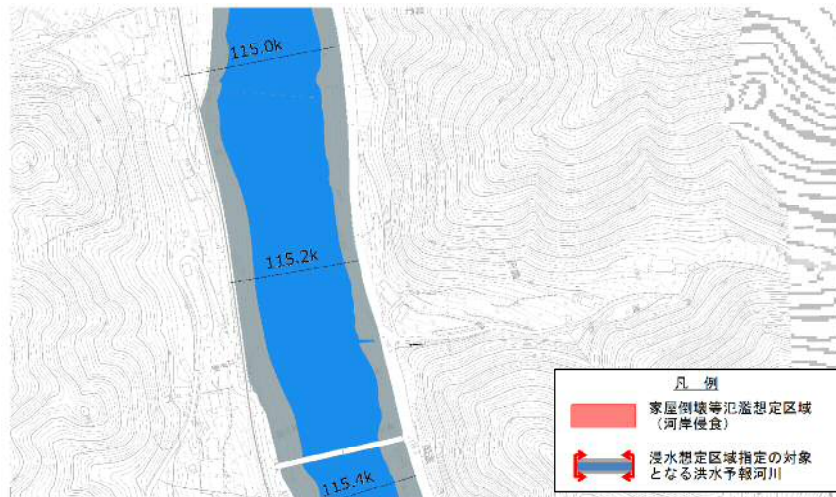
見直し後



【⑦三次市作木町丹渡地区】

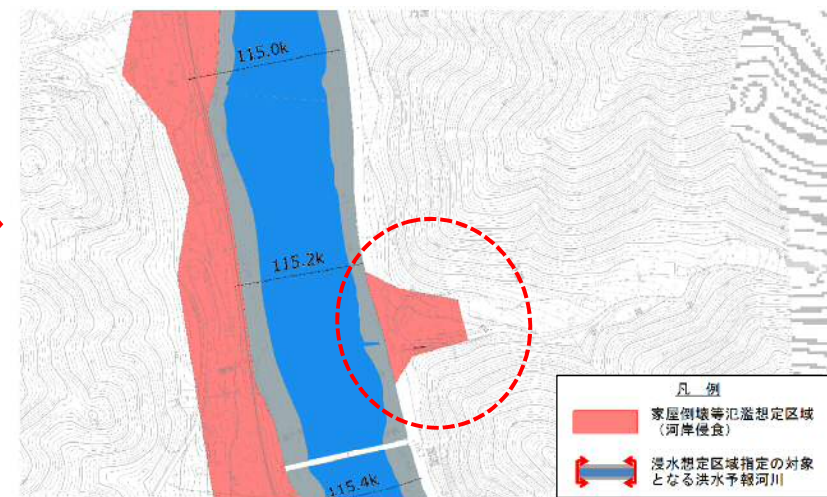
江の川水系江の川洪水浸水想定区域図
(平成28年6月14日公表)

現行



江の川水系江の川洪水浸水想定区域図

見直し後



【⑧三次市作木町芝坂地区】

江の川水系江の川洪水浸水想定区域図
(平成28年6月14日公表)

現行



江の川水系江の川洪水浸水想定区域図

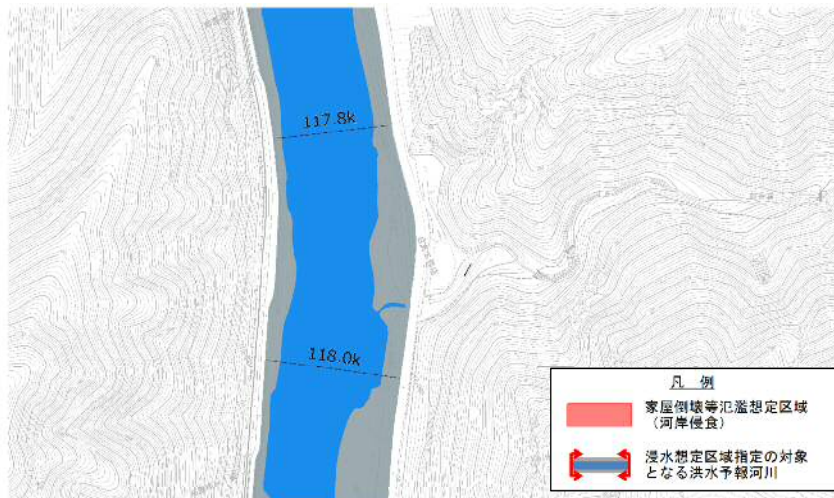
見直し後



【⑨三次市作木町坪木地区】

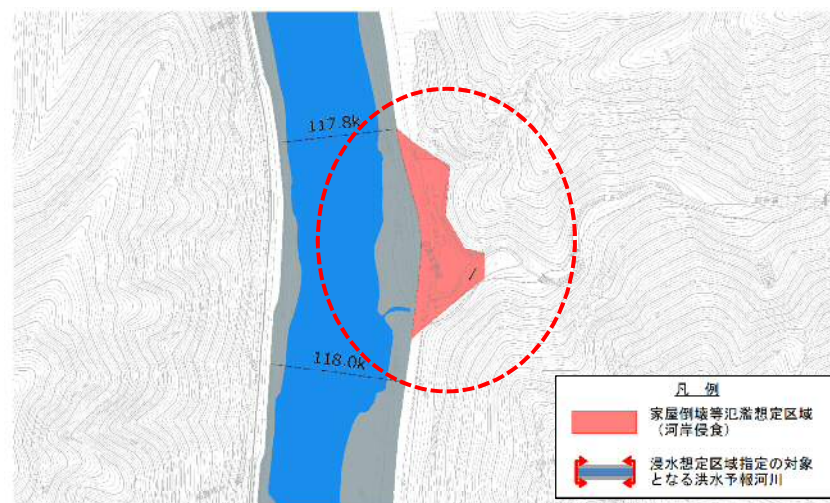
江の川水系江の川洪水浸水想定区域図
(平成28年6月14日公表)

現行



江の川水系江の川洪水浸水想定区域図

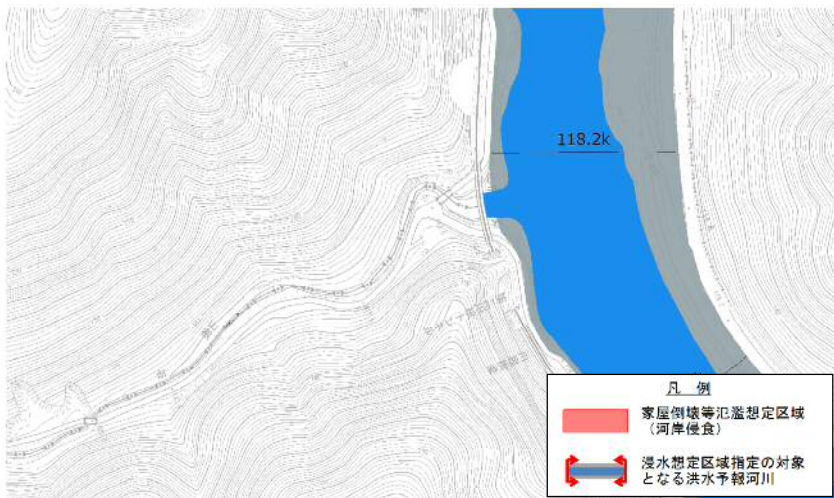
見直し後



【⑩安芸高田市高宮町川根地区】

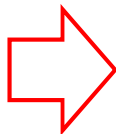
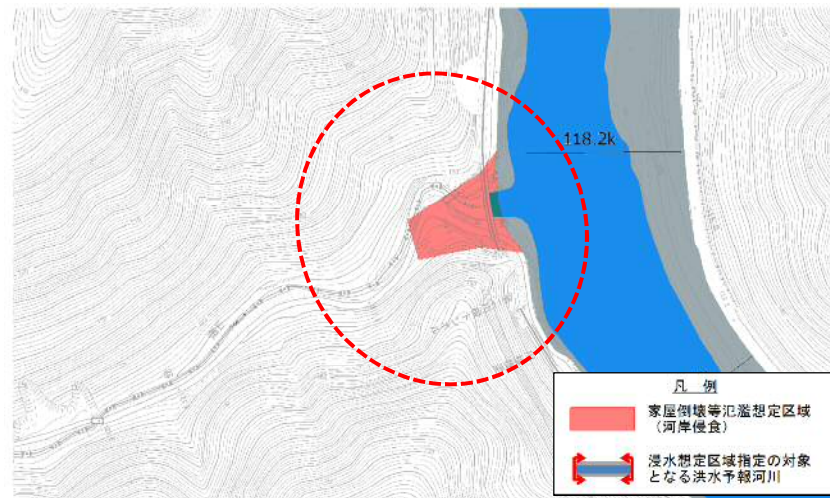
江の川水系江の川洪水浸水想定区域図
(平成28年6月14日公表)

現行



江の川水系江の川洪水浸水想定区域図

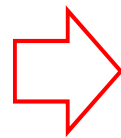
見直し後



【⑪安芸高田市吉田町川本地区】

江の川水系江の川洪水浸水想定区域図
(平成28年6月14日公表)

現行



江の川水系江の川洪水浸水想定区域図

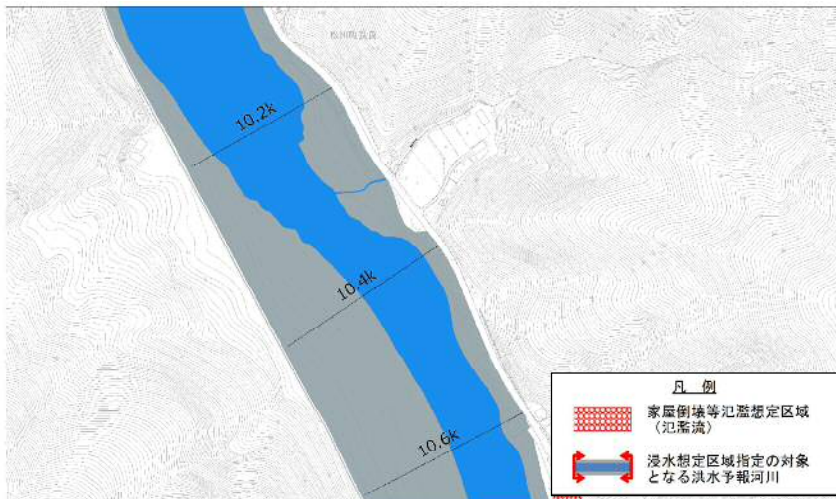
見直し後



【①江津市松川地区】

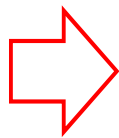
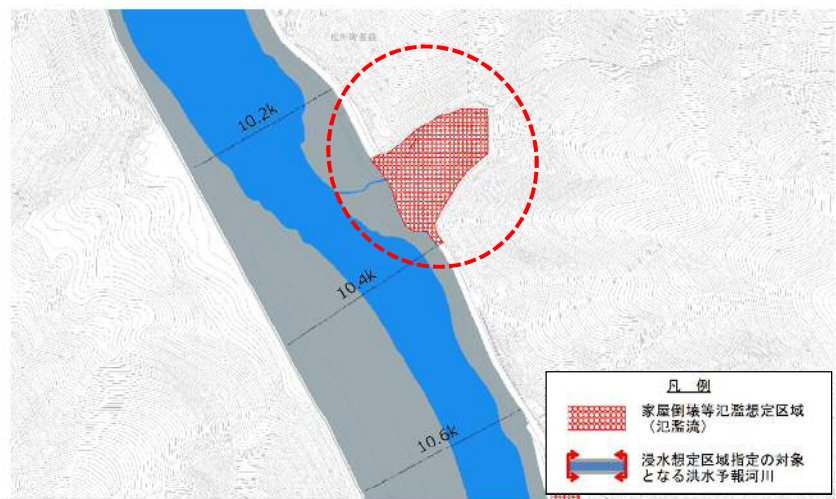
江の川水系江の川洪水浸水想定区域図
(平成28年6月14日公表)

現行



江の川水系江の川洪水浸水想定区域図

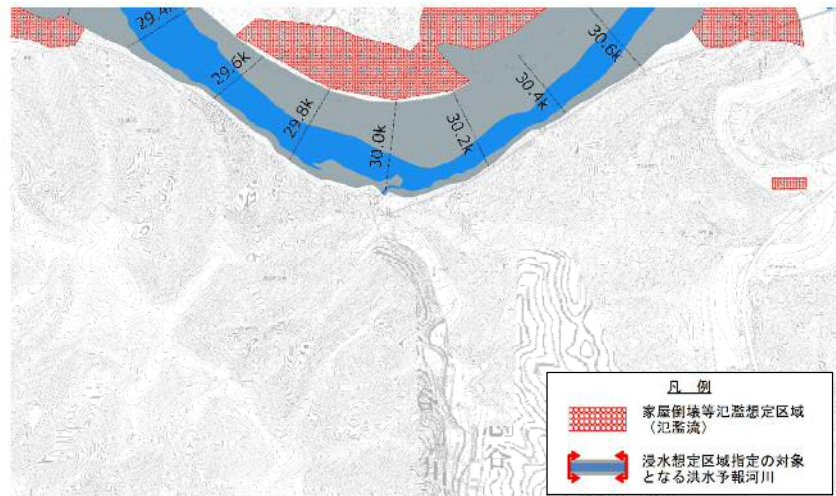
見直し後



【②邑智郡川本町志谷地区】

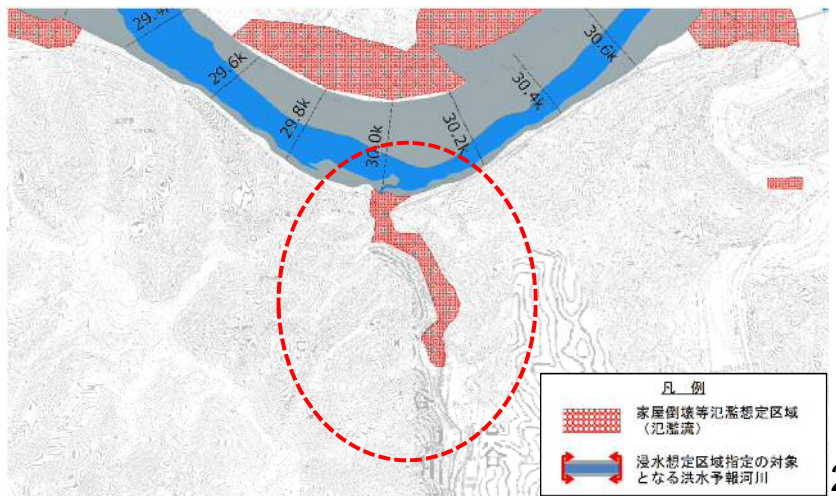
江の川水系江の川洪水浸水想定区域図
(平成28年6月14日公表)

現行



江の川水系江の川洪水浸水想定区域図

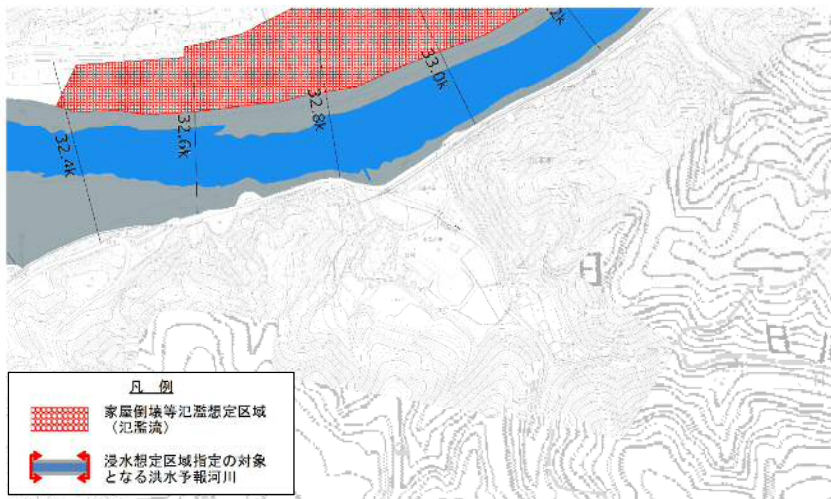
見直し後



【③邑智郡川本町日向地区】

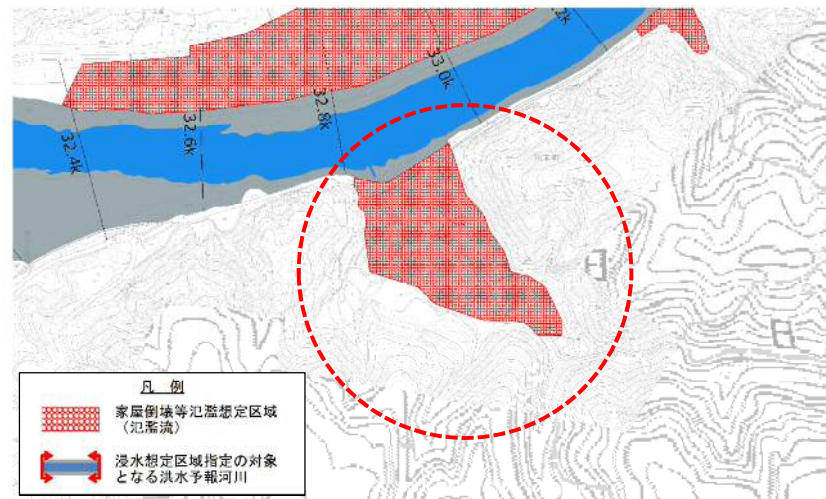
江の川水系江の川洪水浸水想定区域図
(平成28年6月14日公表)

現行



江の川水系江の川洪水浸水想定区域図

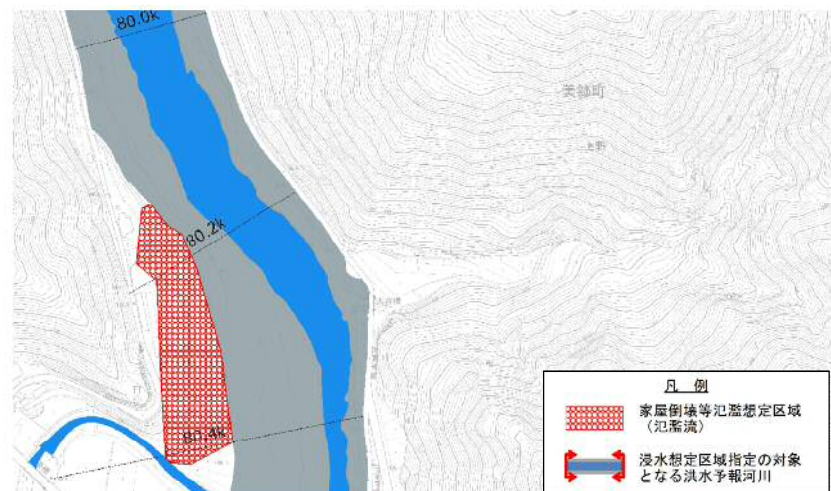
見直し後



【④邑智郡美郷町上野地区】

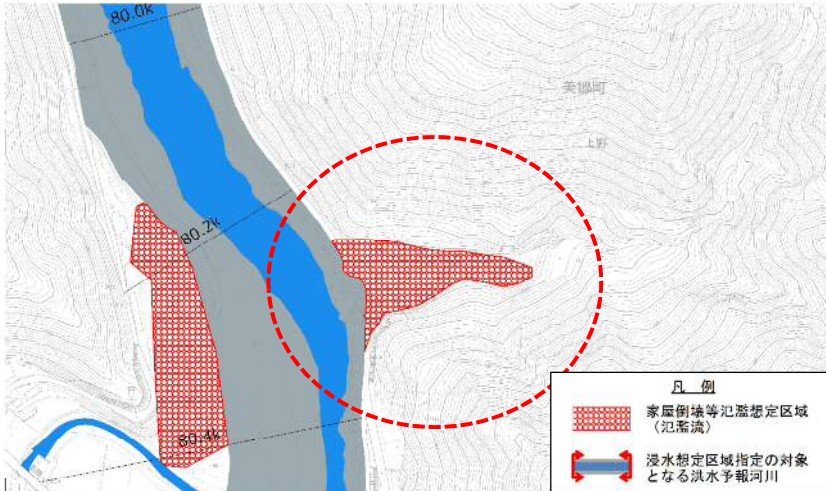
江の川水系江の川洪水浸水想定区域図
(平成28年6月14日公表)

現行



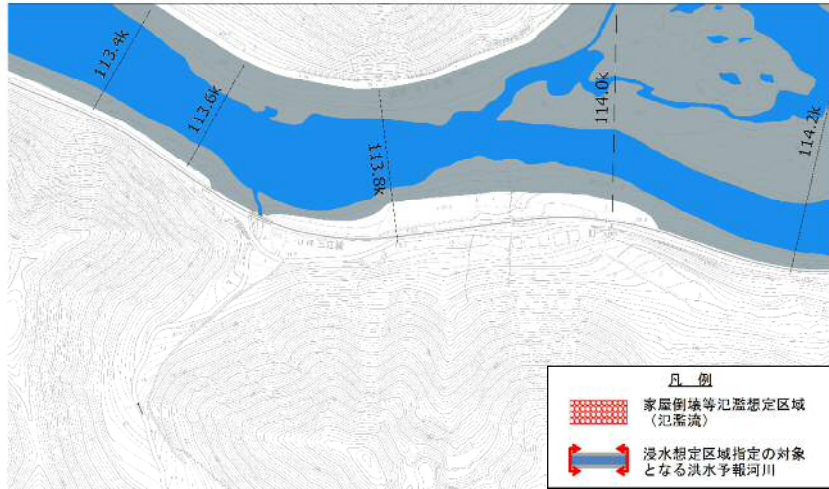
江の川水系江の川洪水浸水想定区域図

見直し後

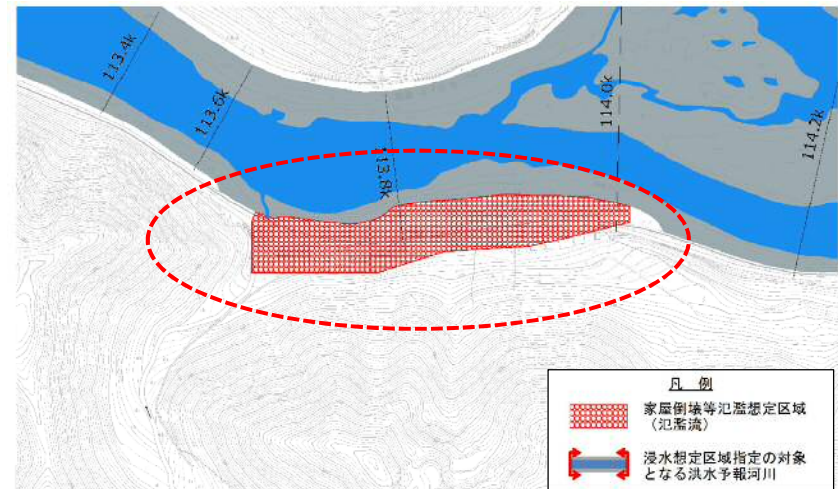


【⑤ 邑智郡邑南町下瀬地区】

江の川水系江の川洪水浸水想定区域図
(平成28年6月14日公表) **現行**

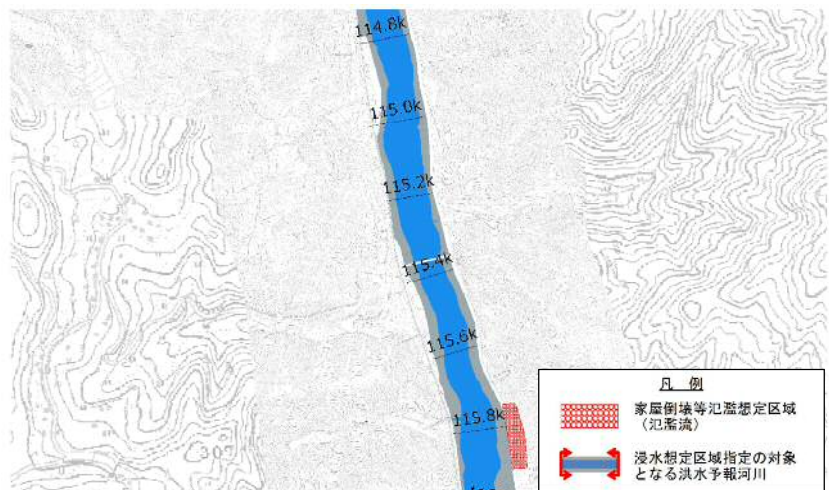


江の川水系江の川洪水浸水想定区域図 **見直し後**

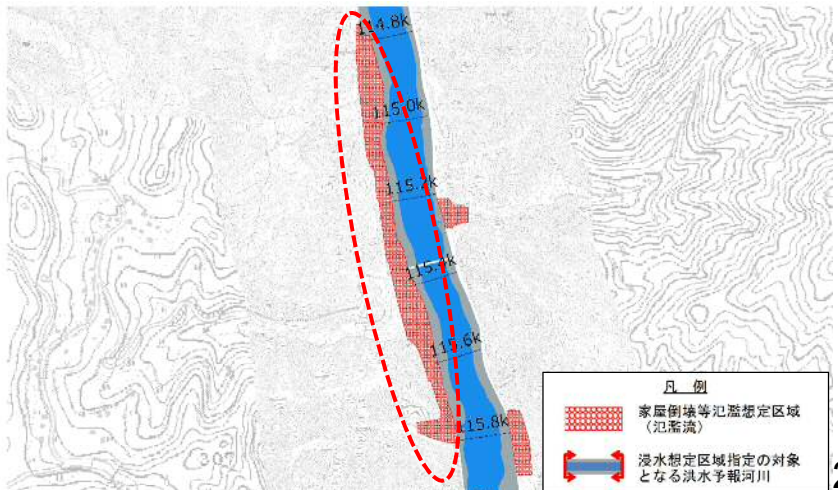


【⑥ 邑智郡邑南町江平地区】

江の川水系江の川洪水浸水想定区域図
(平成28年6月14日公表) **現行**

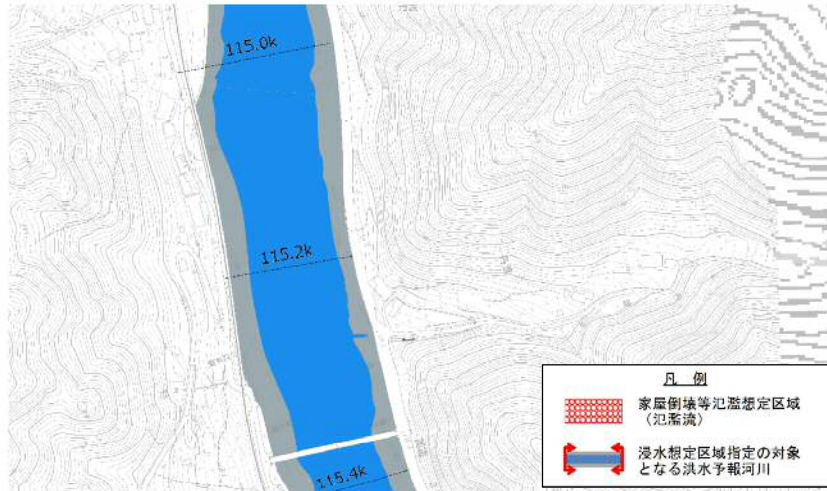


江の川水系江の川洪水浸水想定区域図 **見直し後**

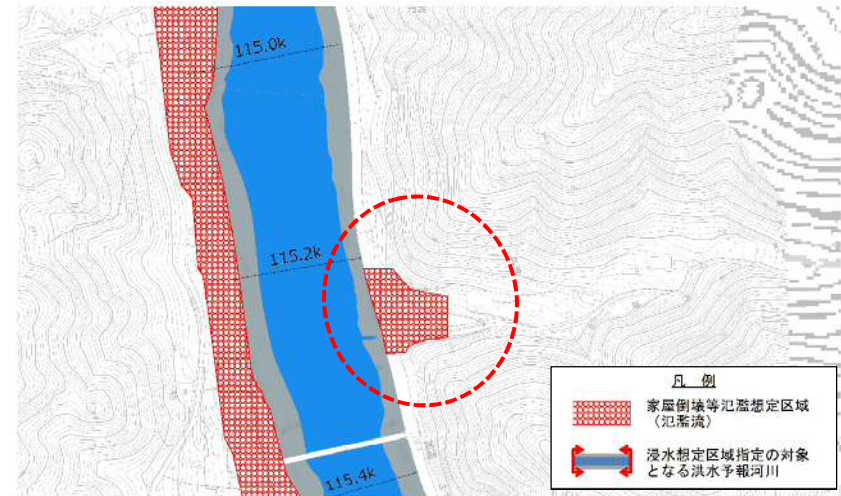


【⑦三次市作木町丹渡地区】

江の川水系江の川洪水浸水想定区域図
(平成28年6月14日公表) **現行**



江の川水系江の川洪水浸水想定区域図 **見直し後**

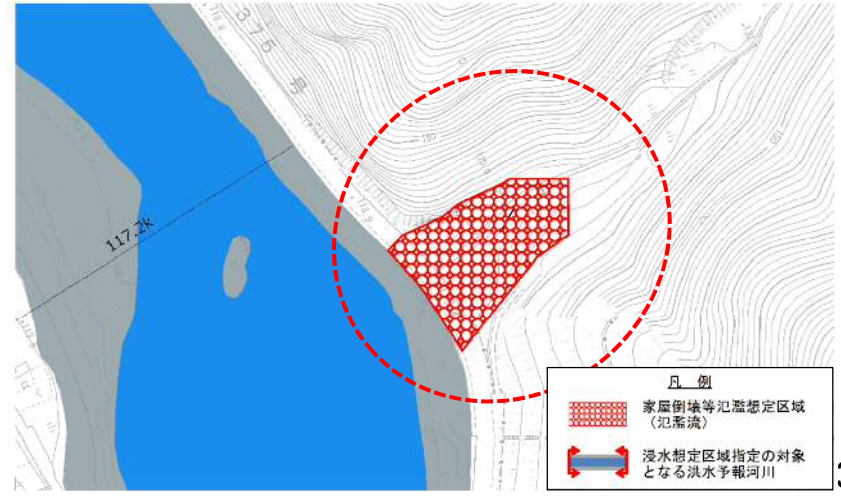


【⑧三次市作木町芝坂地区】

江の川水系江の川洪水浸水想定区域図
(平成28年6月14日公表) **現行**

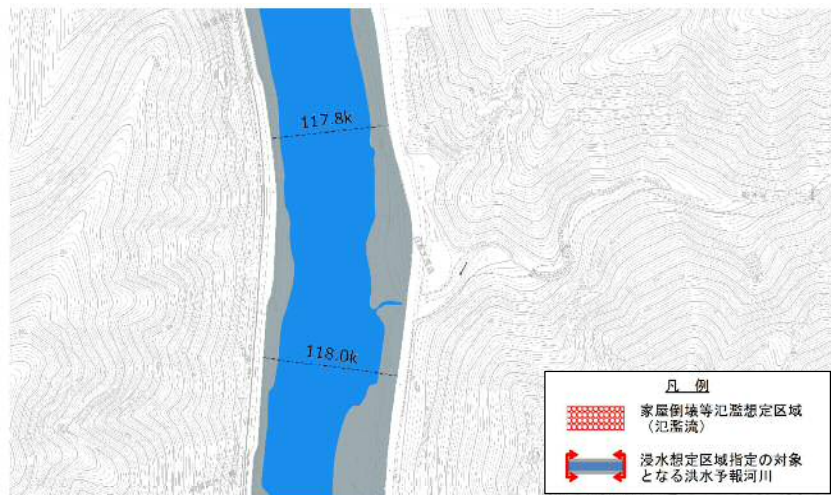


江の川水系江の川洪水浸水想定区域図 **見直し後**

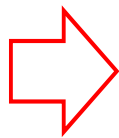
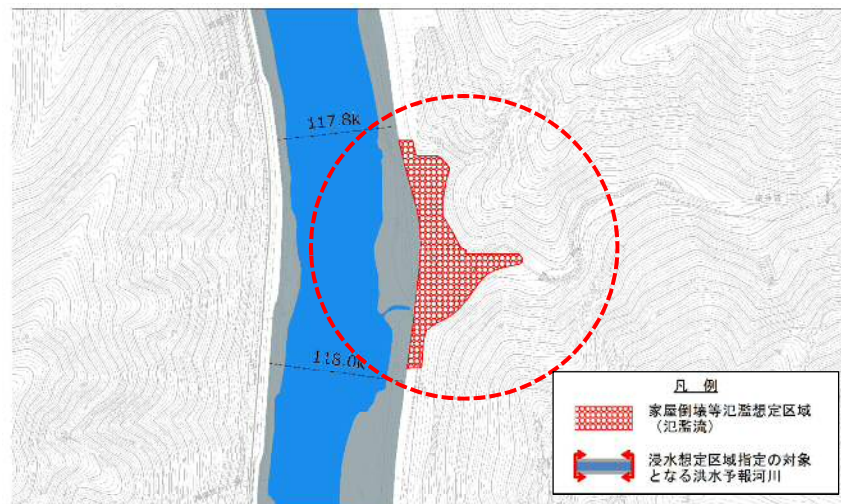


【⑨三次市作木町坪木地区】

江の川水系江の川洪水浸水想定区域図
(平成28年6月14日公表) **現行**

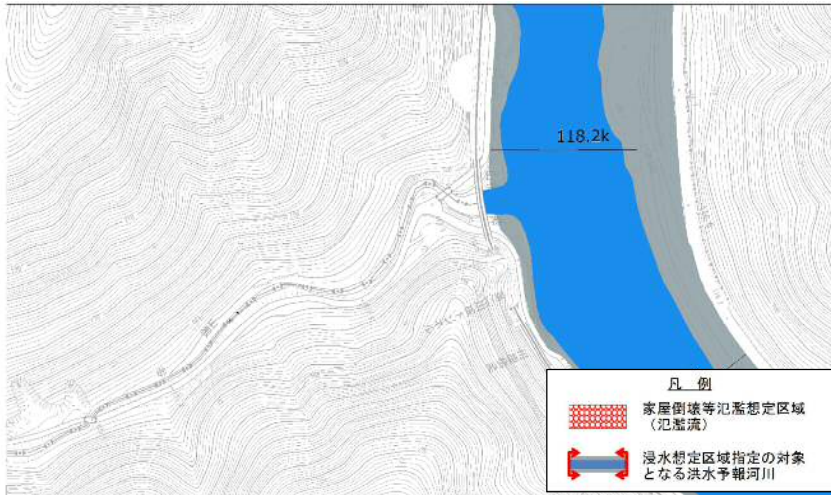


江の川水系江の川洪水浸水想定区域図 **見直し後**

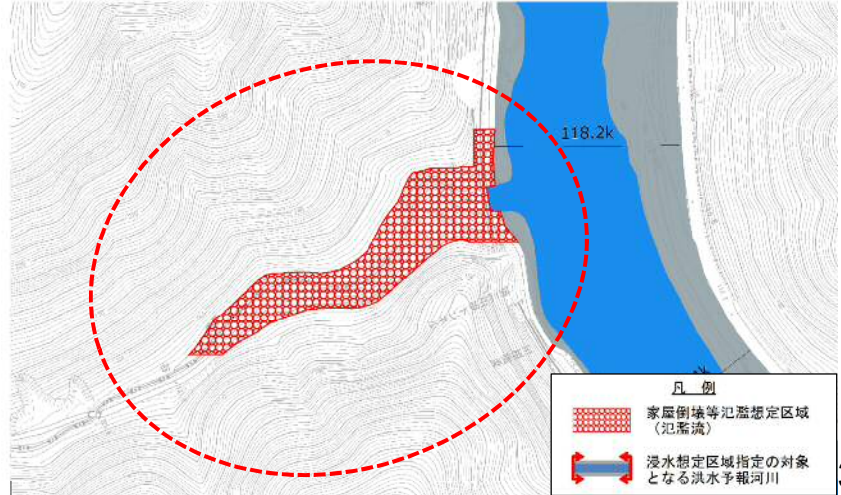


【⑩安芸高田市高宮町川根地区】

江の川水系江の川洪水浸水想定区域図
(平成28年6月14日公表) **現行**



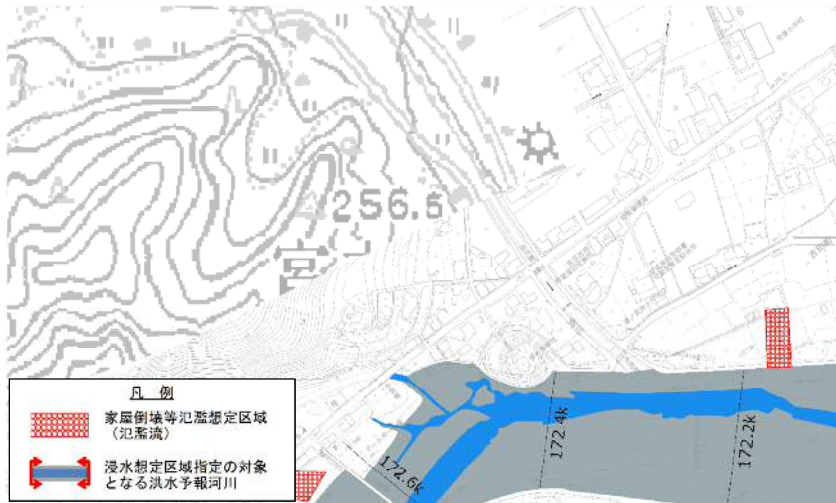
江の川水系江の川洪水浸水想定区域図 **見直し後**



【⑪安芸高田市吉田町川本地区】

江の川水系江の川洪水浸水想定区域図
(平成28年6月14日公表)

現行



江の川水系江の川洪水浸水想定区域図

見直し後

