

(2) 大規模災害（熊本地震等）における連携した取り組み

国土地理院の災害における連携した取り組み 1

国土交通省 統合災害情報 システム(DiMAPS)への登録

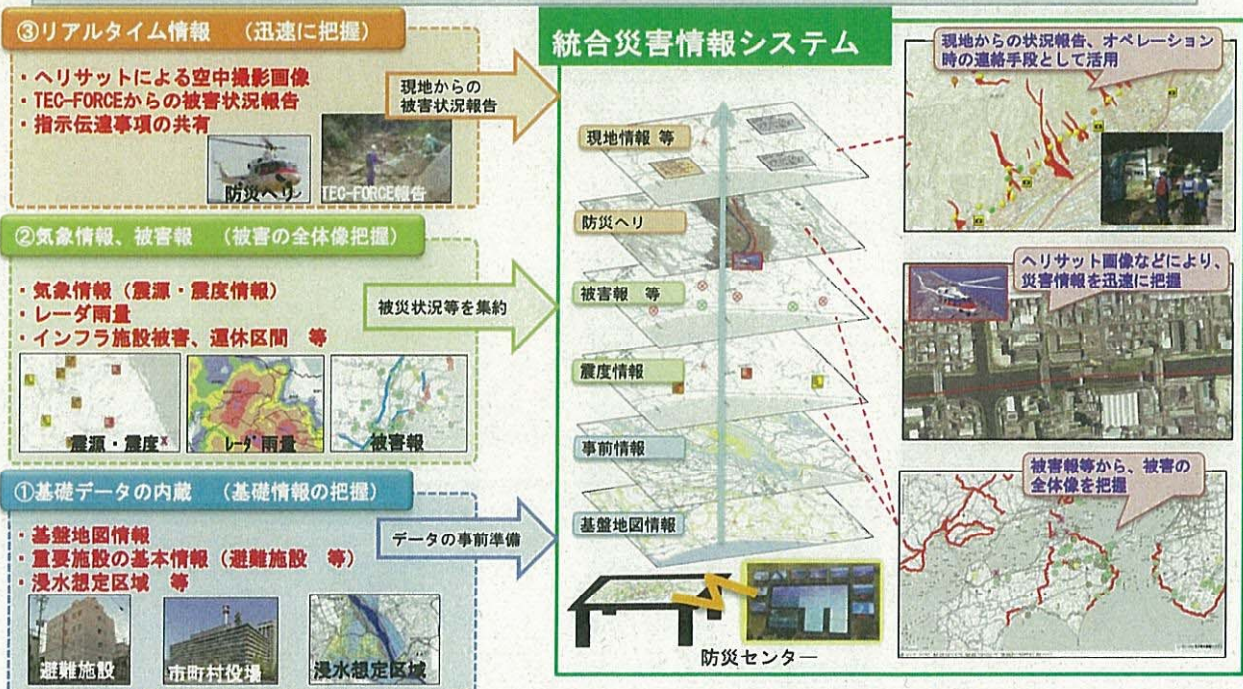
DiMAPS

地震や風水害などの自然災害発生時に、いち早く現場から被害情報を収集して、地図上にわかりやすく表示するシステム

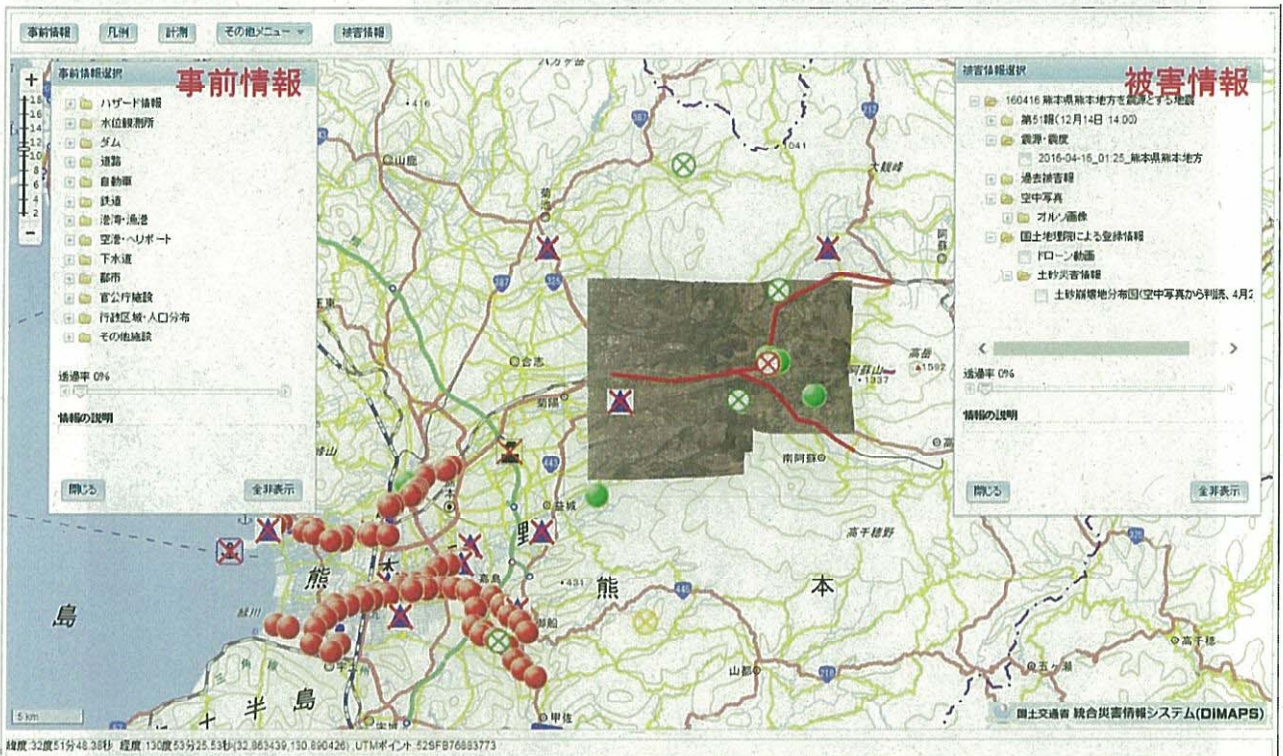


DiMAPSの概要 2

- 災害発生時に提供される膨大な情報を集約し、Web地図上に統合表示することで、被害情報をより分かりやすく**把握・共有できるシステム**。
- TEC-FORCEからの震源・震度情報、防災ヘリ撮影画像等の被害情報を地図上に表示し、**被害情報を迅速に把握すると共に、被害の全体像を把握**でき、連携した対応が可能。





熊本地震における被害情報の一元管理(収集と発信)





被害情報


凡例

監視・観測施設	
	水位観測所

ヘリサット	
	航跡情報
	航跡情報

被害報	
	河川・管理施設被害状況(国)
	ダム・被害状況
	高速道路
	補助国道
	鉄道・運行状況
	自動車検査場
	海事・海事運行状況
	航空・空港施設被害状況
	下水・下水道処理施設被害状況
	河川・管理施設被害状況(国)
	海岸保全施設・点検状況
	直轄国道
	都道府県・政令市道
	自動車・バスターミナル状況
	軽自動車検査場
	港湾・施設等被害状況
	物流・トラックターミナル被害状況
	都市・公園被害状況

地震・津波	
	震源
	震度2
	震度4
	震度5強
	震度6強
	ダム(震度5強以上)
	直轄国道(震度5強以上)
	鉄道駅(震度5強以上)
	津波警報
	津波の情報(ポイント到達予想)
	震度1
	震度3
	震度5弱
	震度6弱
	震度7
	高速道路(震度5強以上)
	鉄道路線(震度5強以上)
	大津波警報
	津波注意報
	津波の情報(観測情報)

 UAV動画

- ・ UAV（無人航空機）による現地に近づけない場所での被災状況把握を実施



南阿蘇村河陽周辺の断層



益城町下陳周辺の断層



山王谷川(南阿蘇村大字長野)の土砂災害



平常時: 技術力の確保と向上

- ・i-Construction への対応
- ・公共測量 への助言



訓練風景

災害時: 緊急撮影と情報提供

※航空法の例外規定の適用を想定




平成27年9月関東・東北豪雨での対応 (鬼怒川破堤箇所)

国土地理院Land-Bird(GSI-LB)

●緊急撮影にも対応できる高度な技術*

- ⇒ 安全管理
- ⇒ 操縦技術
- ⇒ 精度管理

本院(つくば市)のみでなく
全国の地方測量部等に順次展開

※航空法に基づいて、ルールによらない飛行の許可・承認が容易に得られるレベル



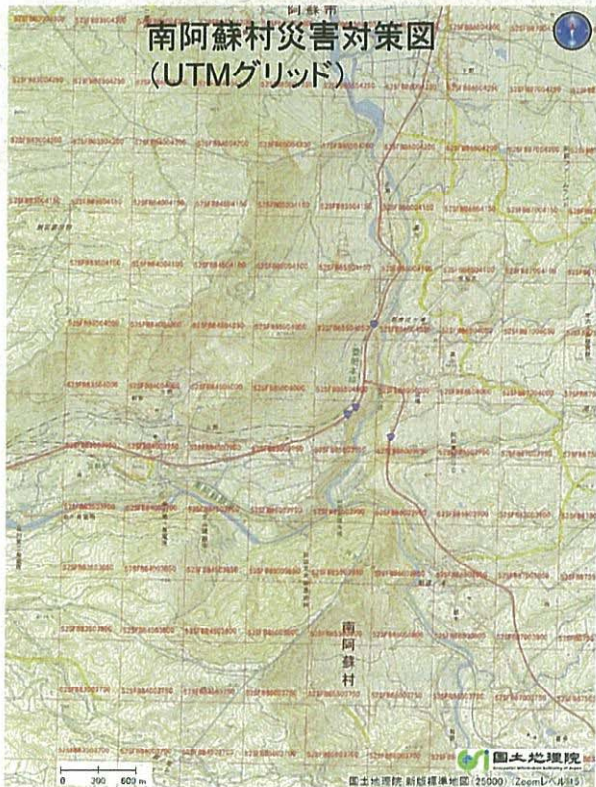
民間における様々な取り組み・技術開発

熊本地震に伴う国土地理院ランドバードの活動状況

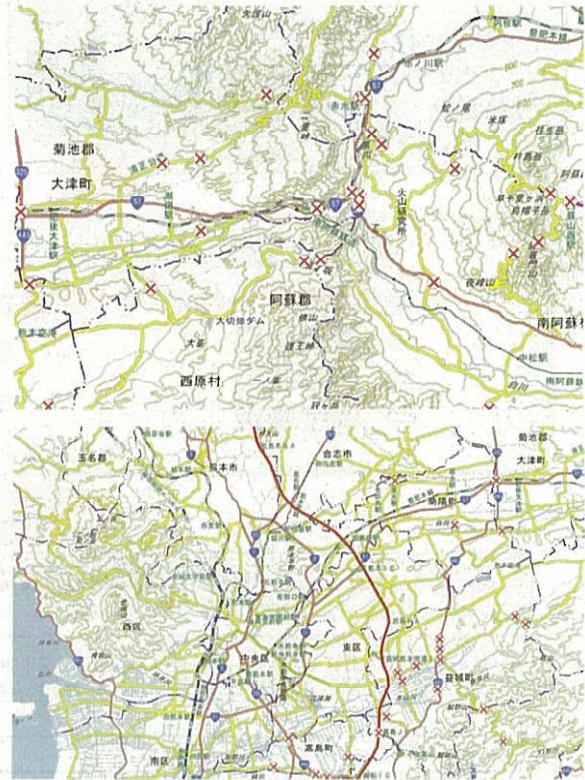
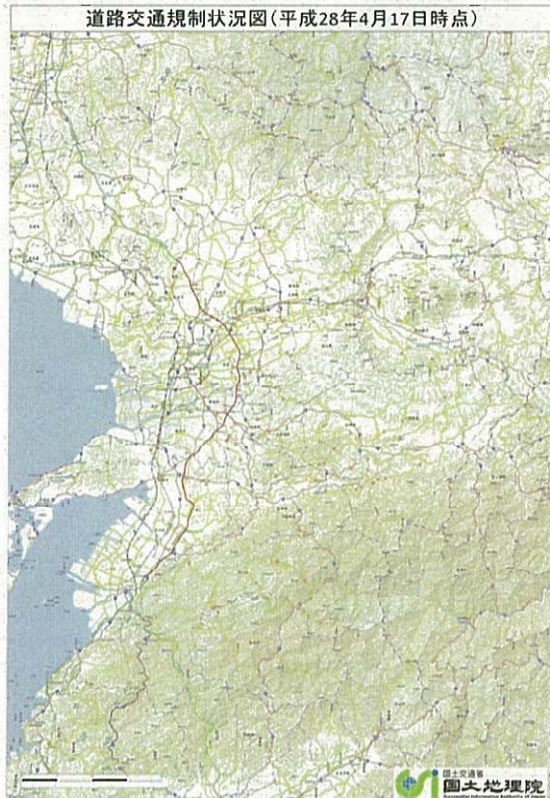
	出勤	活動
① 南阿蘇村・益城町の被害状況調査	4/15	4/16~18
② 熊本城の被災状況把握 (熊本市要請)	5/10	5/11~13

被害情報を重ねた地図の提供

被災自治体、対策本部等に被害情報を重ねた地図を配布し、初動対応等に活用。



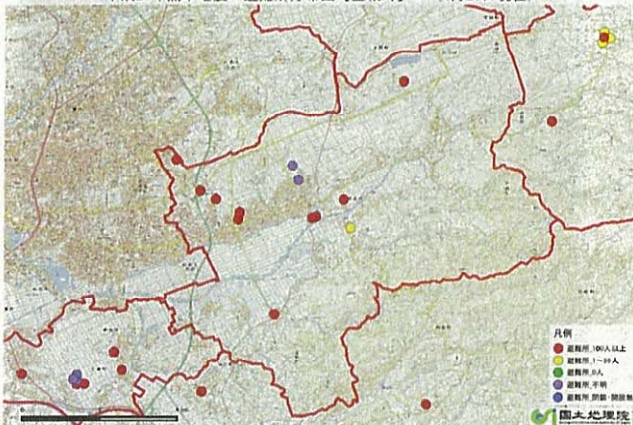
道路交通規制状況図



避難分布図

- ・内閣府等の避難所情報を基に避難所分布図を作成
- ・厚生労働省から避難所分布図の提供依頼があり提供
現地で活動する**ボランティア団体との打合せ**などに活用

平成28年熊本地震 避難所分布図【益城町】 (4月21日現在)



平成28年熊本地震 避難所分布図【南阿蘇村】 (4月21日現在)

