

シェッド、大型カルバート
個別施設計画
2017年度版

中国地方整備局 道路保全企画G

目 次

1. シェッド、大型カルバートの現状と課題	1
1) シェッド、大型カルバートの施設数	1
2) 建設年次毎のシェッド、大型カルバートの施設数	2
2. メンテナンスサイクルの基本的考え方	3
1) 定期点検	3
2) 診断	4
3) 措置	4
4) 記録	4
5) 個別施設計画	5
3. 対策の基本方針	5
4. シェッド、大型カルバートの状態	6
1) 平成28年度点検結果	6
2) 平成26～28年度点検結果	9
3) 変状の事例	11
4) 修繕の実施	11
5. 個別施設計画(2017版)の概要	12

別添①：中国地方整備局シェッド点検計画・修繕計画(平成29年度)

別添②：中国地方整備局大型カルバート等点検計画・修繕計画(平成29年度)

1. シェッド、大型カルバートの現状と課題

中国地方整備局が管理するシェッド、大型カルバートの数は、平成29年4月1日現在351施設あります。建設後の平均経過年数は、シェッドで約28年、大型カルバートで約19年となり、大型カルバートは比較的新しい施設が多い。

また、建設後50年を超えるものの割合は、現在、約3%であるが、10年後には約13%、20年後には約29%となり、高齢化が進んでいく状況となっています。

地整管内のシェッド、大型カルバートにおいても、コンクリートの「うき」や「はく離」等の変状が確認され、定期点検による確実な状況把握（早期発見）、点検結果に基づく確実な対策（早期補修）が必要となっています。

施設事例写真



シェッド

屋根・柱部材で道路を覆い、落石等から道路利用者を防護する施設であり洞門工とも呼ばれる。



大型カルバート

道路の下を横断する道路等の空間を確保するための施設で、内空2車線以上の道路を有する程度の規模をいう。

1) シェッド、大型カルバートの施設数

中国地方整備局では、平成29年4月1日現在で29施設のシェッド、322施設の大型カルバートを管理しています。

県・政令市別シェッド施設数

県(政令市)名	箇所数
兵庫県	0
鳥取県	5
島根県	6
岡山県	5
広島県	8
山口県	2
岡山市	3
広島市	0
計	29

路線別シェッド施設数

路線名	箇所数	路線名	箇所数
国道2号	0	国道188号	0
国道9号	7	国道190号	0
国道29号	2	国道191号	2
国道30号	0	国道317号	0
国道31号	0	国道373号	1
国道53号	4	国道375号	0
国道54号	5	姫路鳥取線	0
国道180号	5	尾道松江線	0
国道185号	3	合計	29

県・政令市別大型カルバート施設数

路線別大型カルバート施設数

県(政令市)名	箇所数
兵庫県	0
鳥取県	28
島根県	45
岡山県	25
広島県	81
山口県	97
岡山市	19
広島市	27
計	322

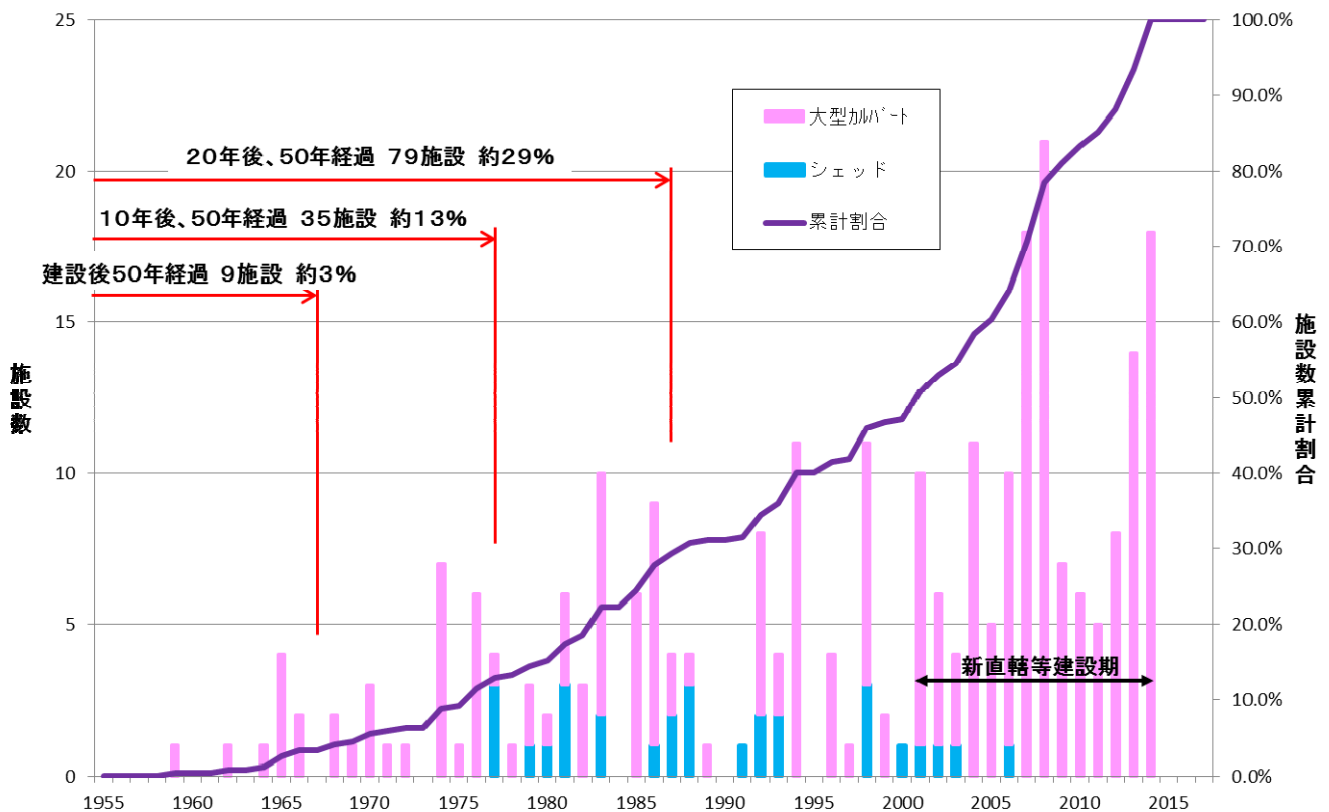
路線名	箇所数
国道2号	124
国道9号	50
国道29号	2
国道30号	0
国道31号	1
国道53号	4
国道54号	19
国道180号	7
国道185号	3

路線名	箇所数
国道188号	14
国道190号	2
国道191号	21
国道317号	2
国道373号	2
国道375号	11
姫路鳥取線	4
尾道松江線	56
合計	322

2) 建設年次毎のシェッド、大型カルバートの施設数

中国地方整備局が管理するシェッド、大型カルバートを建設年次で見ると、大型カルバートは新直轄等の建設期に建設のピークがあり、全体の約6割にあたる139施設が建設されています。

建設年次毎の施設数の推移

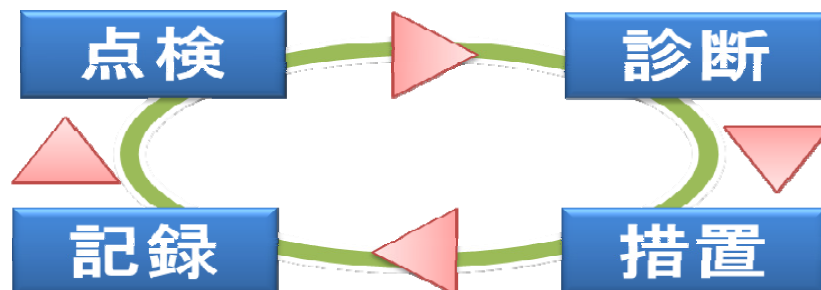


本グラフには、建設年次が不明な大型カルバート81施設は含まれていない

2. メンテナンスサイクルの基本的な考え方

トンネルの老朽化対策を確実に進めるため、点検→診断→措置→記録→（次の点検）のメンテナンスサイクルを構築します。

また、点検・診断などの記録を反映させた「個別施設計画」を策定します。



1) 定期点検

(1) 定期点検は、「シェッド、大型カルバート等定期点検要領(国土交通省 道路局 国道・防災課 H26.6)」に基づき、5年に1回の頻度で、近接目視等により実施することを基本とします。

(2) 初回点検は、原則、施設の供用開始後1年から2年の間に実施します。

シェッド、大型カルバート点検状況



点検は、近接目視に加え必要に応じて触診や打音等の非破壊検査を実施します。
また、施設内の照明等附属物本体や取付金具類の点検も実施します。

2) 診断

定期点検では、シェッド、大型カルバートの部材及び施設毎に、4段階の区分で健全性の診断を行います。

健全性の診断

診断区分	状態
I：健全	構造物の機能に支障が生じていない状態。
II：予防保全段階	構造物の機能に支障が生じていないが、予防保全の観点から措置を講ずることが望ましい状態。
III：早期措置段階	構造物の機能に支障が生じる可能性があり、早期に措置を講ずべき状態。
IV：緊急措置段階	構造物の機能に支障が生じている、又は生じる可能性が著しく高く、緊急に措置を講ずべき状態。

また、施設の変状毎に下表の対策区分の判定を行います。

対策区分の判定

対策区分	定義	診断区分
A	変状が認められないか、変状が軽微で補修を行う必要がない	I
B	状況に応じて補修を行う必要がある	
C 1	予防保全の観点から、速やかに補修等を行う必要がある	II
C 2	安全性の観点から、速やかに補修等を行う必要がある	III
E 1	安全性の観点から、緊急対応の必要がある	IV
E 2	その他、緊急対応の必要がある	
M	維持工事で対応する必要がある	II
S 1	詳細調査の必要がある	—
S 2	追跡調査の必要がある	—

3) 措置

診断結果に基づき、道路の効率的な維持及び修繕が行えるよう措置を講じます。

4) 記録

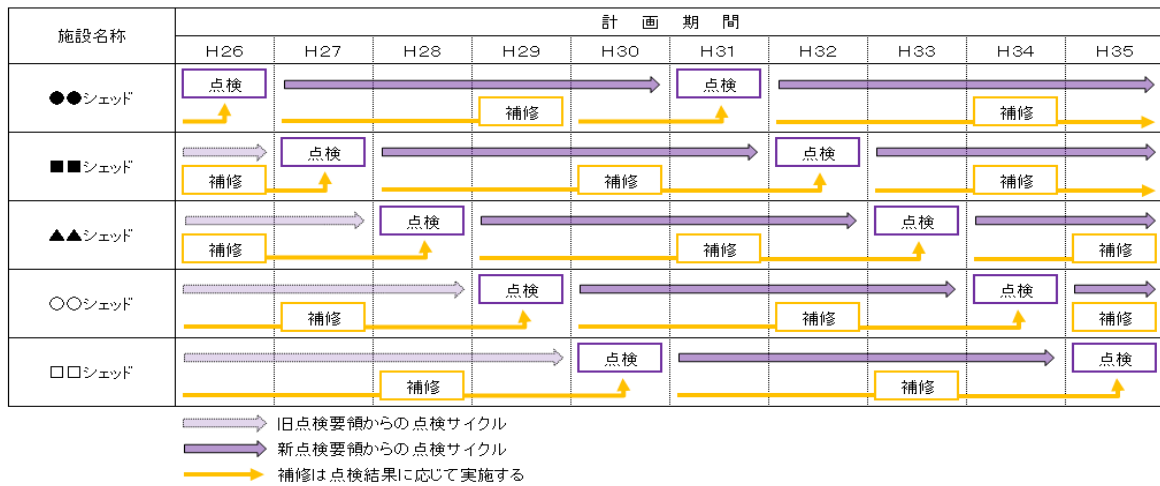
メンテナンスサイクルを確実に実施するために、定期点検及び診断結果、並びに措置内容等を記録し蓄積していきます。

5) 個別施設計画

「シェッド、大型カルバート個別施設計画」は、供用中の施設を対象とし、計画期間は5年に1回の定期点検サイクルを踏まえ、点検間隔が明らかになるように10年間としています。

なお、定期点検により毎年新たに発見される変状に対しては、毎年見直し（フォローアップ）を実施します。

点検計画のイメージ



3. 対策の基本方針

対策区分に基づき、道路の効率的な維持及び修繕が行えるよう、下表の措置を講じることが基本とします。また、対策の優先順位は損傷度や路線の重要度などを総合的に判断します。

対策区分	措 置
B	状況に応じて補修
C 1	損傷発見後、4年以内(次回定期点検まで)に本対策を実施
C 2	
E 1	応急対策を行った上で、損傷発見後、1～2年以内に本対策を実施
E 2	
M	遅くとも次年度までに措置
S 1	必要となる詳細調査を次年度までにまでに実施し、対策区分の再判定を行ったうえで、その判定区分に応じた措置を講じる
S 2	計画的に追跡調査を実施し、対策区分の再判定が可能と判断された段階で再判定を行ったうえで、その判定区分に応じた措置を講じる

4. シェッド、大型カルバートの状態

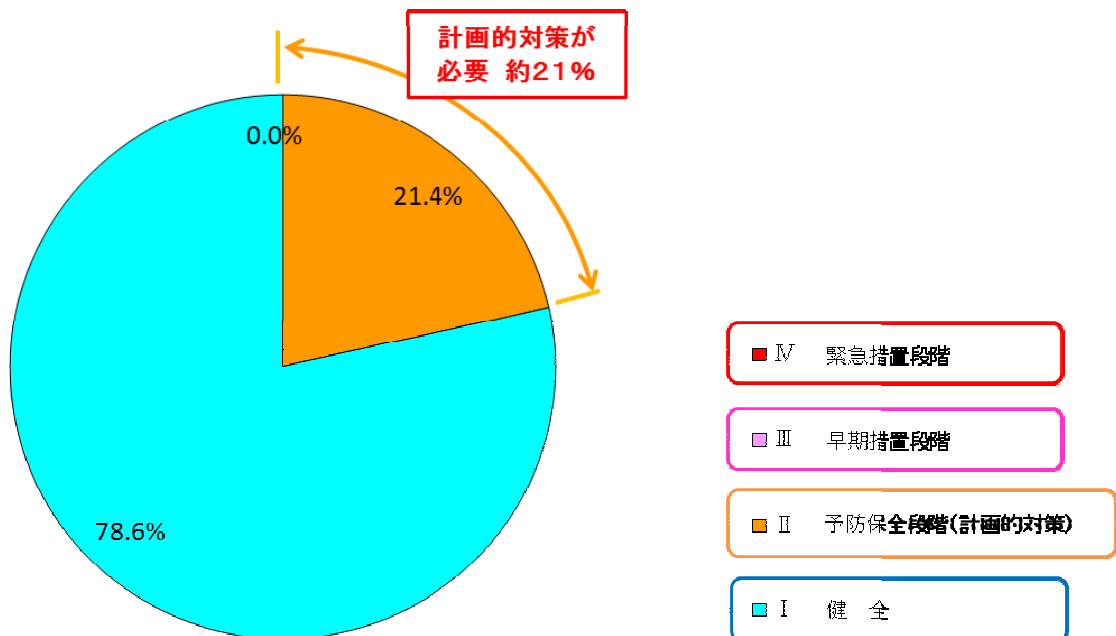
1) 平成28年度点検結果

【シェッド】

平成28年度は14施設について定期点検を実施し、結果は以下のとおりです。

- ・判定区分Ⅳ（緊急に対策が必要） 該当なし
- ・判定区分Ⅲ（早期に対策が必要） 該当なし
- ・判定区分Ⅱ（計画的対策が必要） 3施設（約21%）
- ・判定区分Ⅰ（健全） 11施設（約79%）

平成28年度点検における判定区分



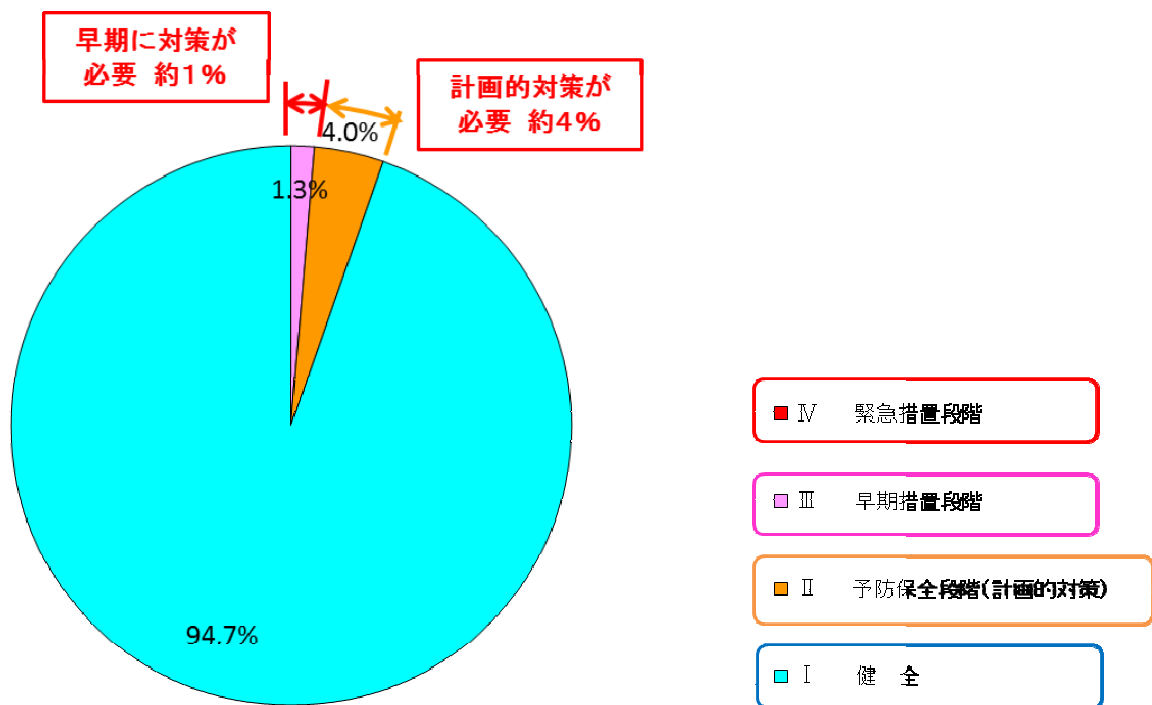
診断区分	
Ⅰ	健全
Ⅱ	予防保全段階：監視を必要とする状態
Ⅲ	早期措置段階
Ⅳ	緊急措置段階

【大型カルバート】

平成 28 年度は 75 施設について定期点検を実施し、結果は以下のとおりです。

- ・ 判定区分Ⅳ（緊急に対策が必要） 該当なし
- ・ 判定区分Ⅲ（早期に対策が必要） 1 施設（約 1 %）
- ・ 判定区分Ⅱ（計画的対策が必要） 3 施設（約 4 %）
- ・ 判定区分Ⅰ（健全） 71 施設（約 95 %）

平成 28 年度点検における判定区分



診断区分	
Ⅰ	健全
Ⅱ	予防保全段階：監視を必要とする状態
Ⅲ	早期措置段階
Ⅳ	緊急措置段階

平成28年度 シェッド点検結果

No	施設名(フリガナ)	路線名	完成年次 (西暦)	延長(m)	管理事務所名	行政区域		判定区分	
						都道府県名	市区町村名		
1	山陰道本線ロックシェッド	サンイット'ウホセンロックシェッド'	国道9号(名和淀江道路)	2006	12.6	倉吉河川国道事務所	鳥取県	大山町	I
2	木原洞門	キハト'ウモン	国道9号	1981	130.0	浜田河川国道事務所	鳥取県	益田市	I
3	小瀬洞門	コセト'ウモン	国道9号	1988	178.3	浜田河川国道事務所	鳥取県	津和野町	I
4	富田洞門	トミダ'ウモン	国道9号	1998	272.0	浜田河川国道事務所	鳥取県	津和野町	I
5	池村第1洞門	イケムラダイイチ'ウモン	国道9号	1998	170.0	浜田河川国道事務所	鳥取県	津和野町	I
6	池村第2洞門	イケムラダイニ'ウモン	国道9号	2001	164.0	浜田河川国道事務所	鳥取県	津和野町	I
7	日原洞門	ヒハラト'ウモン	国道9号	1991	144.0	浜田河川国道事務所	鳥取県	津和野町	II
8	瀬井第1号洞門	セツイダイイチ'ウモン	国道180号	1983	36.0	岡山国道事務所	岡山県	総社市	I
9	瀬井第2号洞門	セツイダイニ'ウモン	国道180号	1981	60.0	岡山国道事務所	岡山県	総社市	I
10	瀬井第3号洞門	セツイダイサン'ウモン	国道180号	1980	45.0	岡山国道事務所	岡山県	総社市	I
11	瀬井第4号洞門	セツイダイヨン'ウモン	国道180号	1979	60.0	岡山国道事務所	岡山県	総社市	I
12	美袋洞門	ミナキト'ウモン	国道180号	1998	140.0	岡山国道事務所	岡山県	総社市	I
13	甲立洞門	カウチト'ウモン	国道54号	1993	267.0	三次河川国道事務所	広島県	安芸高田市	II
14	青河洞門	アヲガト'ウモン	国道54号	1986	160.0	三次河川国道事務所	広島県	三次市	II

平成28年度 大型カルバート点検結果

No	施設名(フリガナ)	路線名	完成年次 (西暦)	延長(m)	管理事務所名	行政区域		判定区分	
						都道府県名	市区町村名		
1	湯梨浜町石脇橋BOX	ユリハマチョウイワキオウダンボックス	国道9号(青谷羽合道路)	2001	11.6	倉吉河川国道事務所	鳥取県	湯梨浜町	I
2	泊IC横断BOX	トマリICオウダンボックス	国道9号(青谷羽合道路)	2002	30.6	倉吉河川国道事務所	鳥取県	湯梨浜町	I
3	1号函渠	1ゴウカンキョ	国道9号(東伯中山道路)	2006	21.9	倉吉河川国道事務所	鳥取県	琴浦町	I
4	2号函渠工	2ゴウカンキョウ	国道9号(東伯中山道路)	2004	23.2	倉吉河川国道事務所	鳥取県	琴浦町	I
5	所子カルバート	トココカルバート	国道9号(中山名和道路)	2004	43.3	倉吉河川国道事務所	鳥取県	大山町	I
6	宇野函渠002	ウノカンキョ002	国道9号(青谷羽合道路)	1997	63.9	倉吉河川国道事務所	鳥取県	湯梨浜町	I
7	安富その2函渠	ヤスミソノ2カンキョ	国道9号	1965	37.8	浜田河川国道事務所	鳥取県	益田市	I
8	1号函渠工	1ゴウカンキョウ	国道9号	2007	16.8	浜田河川国道事務所	鳥取県	益田市	I
9	2号函渠工	2ゴウカンキョウ	国道9号	2007	72.1	浜田河川国道事務所	鳥取県	益田市	I
10	1号函渠工	1ゴウカンキョウ	国道9号	2005	37.7	浜田河川国道事務所	鳥取県	益田市	I
11	飯田町地内	イイダチョウチナイ	国道9号	2006	31.5	浜田河川国道事務所	鳥取県	益田市	II
12	飯浦架道橋	イイウラカド'ウキョウ	国道191号	1972	20.0	浜田河川国道事務所	鳥取県	益田市	I
13	都窪郡早島町	ツクホ'ウノハシマチヨウ	国道2号	不明	33.7	岡山国道事務所	岡山県	早島町	I
14	175号函渠	ヒヤクナナジュウゴウカンキョ	国道2号	不明	37.2	岡山国道事務所	岡山県	倉敷市	I
15	177号函渠	ヒヤクナナジュウナナゴウカンキョ	国道2号	不明	27.1	岡山国道事務所	岡山県	倉敷市	I
16	玉島14号	タマシマ14ヨウ	国道2号	不明	15.4	岡山国道事務所	岡山県	倉敷市	I
17	総社市	ソウジヤシ	国道180号	不明	64.6	岡山国道事務所	岡山県	総社市	I
18	岡山市南区古新田	オカヤマミナミクコシンデン	国道2号	不明	23.0	岡山国道事務所	岡山県	岡山市南区	I
19	岡山市南区古新田	オカヤマミナミクコシンデン	国道180号(岡山環状道路)	2003	12.0	岡山国道事務所	岡山県	岡山市南区	I
20	岡山市北区野殿西町	オカヤマキタノノノミヤチ	国道180号(岡山環状道路)	不明	65.0	岡山国道事務所	岡山県	岡山市北区	I
21	都窪郡早島町	ツクホ'ウノハシマチヨウ	国道2号	不明	41.0	岡山国道事務所	岡山県	早島町	I
22	倉敷市加須山	クラシキカスヤマ	国道2号	不明	40.0	岡山国道事務所	岡山県	倉敷市	I
23	倉敷市中島	クラシキナカシマ	国道2号	不明	12.0	岡山国道事務所	岡山県	倉敷市	I
24	倉敷市船穂町	クラシキフナホト	国道2号	不明	15.0	岡山国道事務所	岡山県	倉敷市	I
25	倉敷市船穂町	クラシキフナホト	国道2号	不明	18.0	岡山国道事務所	岡山県	倉敷市	I
26	倉敷市船穂町	クラシキフナホト	国道2号	不明	15.0	岡山国道事務所	岡山県	倉敷市	I
27	倉敷市玉島阿賀崎	クラシキタマシマアガサキ	国道2号(倉敷-福山道路)	不明	54.0	岡山国道事務所	岡山県	倉敷市	I
28	倉敷市玉島阿賀崎	クラシキタマシマアガサキ	国道2号(倉敷-福山道路)	不明	74.0	岡山国道事務所	岡山県	倉敷市	I
29	倉敷市玉島道越	クラシキタマシマミチゴエ	国道2号	不明	145.0	岡山国道事務所	岡山県	倉敷市	I
30	倉敷市玉島道越	クラシキタマシマミチゴエ	国道2号	不明	35.0	岡山国道事務所	岡山県	倉敷市	I
31	持江トンネル	モチエトンネル	国道2号	1986	85.3	福山河川国道事務所	広島県	尾道市	II
32	高須第一トンネル	タカス第一トンネル	国道2号	1986	62.0	福山河川国道事務所	広島県	尾道市	I
33	吉舎-11	キヤ-11	中国横断自動車道尾道松江線	2014	50.0	三次河川国道事務所	広島県	三次市	I
34	三次東-1	ミツヒトシ-1	中国横断自動車道尾道松江線	2014	65.0	三次河川国道事務所	広島県	三次市	I
35	三次東-2	ミツヒトシ-2	中国横断自動車道尾道松江線	2014	60.0	三次河川国道事務所	広島県	三次市	I
36	三次東-5	ミツヒトシ-5	中国横断自動車道尾道松江線	2014	60.0	三次河川国道事務所	広島県	三次市	I
37	三次東-12	ミツヒトシ-12	中国横断自動車道尾道松江線	2014	22.0	三次河川国道事務所	広島県	三次市	I
38	三次東-14	ミツヒトシ-14	中国横断自動車道尾道松江線	2014	40.0	三次河川国道事務所	広島県	三次市	I
39	1号ボックス	1ゴウボックス	国道375号(東広島-呉自動車道)	2005	20.2	広島国道事務所	広島県	呉市	I
40	2号ボックス	2ゴウボックス	国道375号(東広島-呉自動車道)	2008	31.5	広島国道事務所	広島県	東広島市	I
41	東広島-呉道路	ヒガシヒロシマツミダウ	国道375号(東広島-呉自動車道)	2011	30.9	広島国道事務所	広島県	東広島市	I
42	東広島-呉道路	ヒガシヒロシマツミダウ	国道375号(東広島-呉自動車道)	2011	46.5	広島国道事務所	広島県	東広島市	I
43	西条町馬木字地先	サイジヤウチノウマキジノサキ	国道375号(東広島-呉自動車道)	2008	14.8	広島国道事務所	広島県	東広島市	I
44	海田地下道	カイタダウ	国道2号	1999	49.2	広島国道事務所	広島県	海田町	I
45	高須2号トンネル	タカス2ゴウトンネル	国道2号(広島西道路)	不明	51.0	広島国道事務所	広島県	広島市西区	I
46	西区高須三丁目	ニシクササンチヨウ	国道2号(広島西道路)	不明	28.0	広島国道事務所	広島県	広島市西区	II
47	地御前第3トンネル	ジゴゼンダイサントンネル	国道2号	不明	45.7	広島国道事務所	広島県	廿日市市	III
48	東広島市西条町カ上三永1	ヒガシヒロシマサイジヤウチノカミナガ1	国道375号(東広島-呉自動車道)	2007	38.3	広島国道事務所	広島県	東広島市	I
49	東広島市西条町カ上三永3-1	ヒガシヒロシマサイジヤウチノカミナガ3-1	国道375号(東広島-呉自動車道)	2007	28.0	広島国道事務所	広島県	東広島市	I
50	東広島市西条町カ上三永3-2	ヒガシヒロシマサイジヤウチノカミナガ3-2	国道375号(東広島-呉自動車道)	2009	29.4	広島国道事務所	広島県	東広島市	I
51	上河原橋	カミガワラシ	国道2号	1976	11.8	山口河川国道事務所	山口県	防府市	I
52	清水川管理1号函渠(上り)	シミズガワカンリイチゴウカンキョ(ノホリ)	国道2号	1976	14.5	山口河川国道事務所	山口県	防府市	I
53	清水川管理1号函渠(下り)	シミズガワカンリイチゴウカンキョ(クダリ)	国道2号	1976	15.0	山口河川国道事務所	山口県	防府市	I
54	清水川管理2号函渠(上り)	シミズガワカンリニゴウカンキョ(ノホリ)	国道2号	1976	15.0	山口河川国道事務所	山口県	防府市	I
55	清水川管理2号函渠(下り)	シミズガワカンリニゴウカンキョ(クダリ)	国道2号	1976	15.4	山口河川国道事務所	山口県	防府市	I
56	右田函渠	ミキ'カネ	国道2号	1985	13.3	山口河川国道事務所	山口県	防府市	I
57	剣川管理道函渠(下り)	ツルキガワカンリ'ウカンキョ(クダリ)	国道2号	1983	25.0	山口河川国道事務所	山口県	防府市	I
58	姫山函渠(下り)	ヒメヤマカンキョ(クダリ)	国道2号	1983	12.0	山口河川国道事務所	山口県	防府市	I
59	姫山函渠(上り)	ヒメヤマカンキョ(ノホリ)	国道2号	1983	18.0	山口河川国道事務所	山口県	防府市	I
60	須川管理函渠(下り)	スガワカンリ'ウカンキョ(クダリ)	国道2号	1983	50.0	山口河川国道事務所	山口県	防府市	I
61	須川管理函渠(上り)	スガワカンリ'ウカンキョ(ノホリ)	国道2号	1983	18.0	山口河川国道事務所	山口県	防府市	I
62	大崎函渠	オオサキカンキョ	国道2号	1986	13.0	山口河川国道事務所	山口県	防府市	I
63	防府市大字台道	ホウフシオウジヤウダウ	国道2号	不明	29.8	山口河川国道事務所	山口県	防府市	I
64	防府市大字台道	ホウフシオウジヤウダウ	国道2号	不明	10.5	山口河川国道事務所	山口県	防府市	I
65	厚狭B尸山陽小野田市	アサハ'イハスサンヨウオノダシ	国道2号	1998	29.6	山口河川国道事務所	山口県	山陽小野田市	I
66	厚狭B尸山陽小野田市	アサハ'イハスサンヨウオノダシ	国道2号	1999	28.3	山口河川国道事務所	山口県	山陽小野田市	I
67	R2函渠501K032	R2カネ501K032	国道2号	不明	60.0	山口河川国道事務所	山口県	山陽小野田市	I
68	R2函渠506k201	R2カネ506k201	国道2号	不明	26.0	山口河川国道事務所	山口県	山陽小野田市	I
69	R2函渠512k357	R2カネ512k357	国道2号	不明	50.0	山口河川国道事務所	山口県	山陽小野田市	I
70	大崎トンネル	オオサキトンネル	国道2号	1983	145.7	山口河川国道事務所	山口県	防府市	I
71	武久川函渠	テケサガワカンキョ	国道191号	2013	13.7	山口河川国道事務所	山口県	下関市	I
72	カルバート(2連)	カルバート(ニリン)	国道191号	2013	43.0	山口河川国道事務所	山口県	下関市	I
73	2号函渠	ニゴウカンキョ	国道191号	2007	24.3	山口河川国道事務所	山口県	下関市	I
74	3号函渠	サンゴウカンキョ	国道191号	2007	29.6	山口河川国道事務所	山口県	下関市	I
75	6号函渠	ロクゴウカンキョ	国道191号	2009	30.3	山口河川国道事務所	山口県	下関市	I

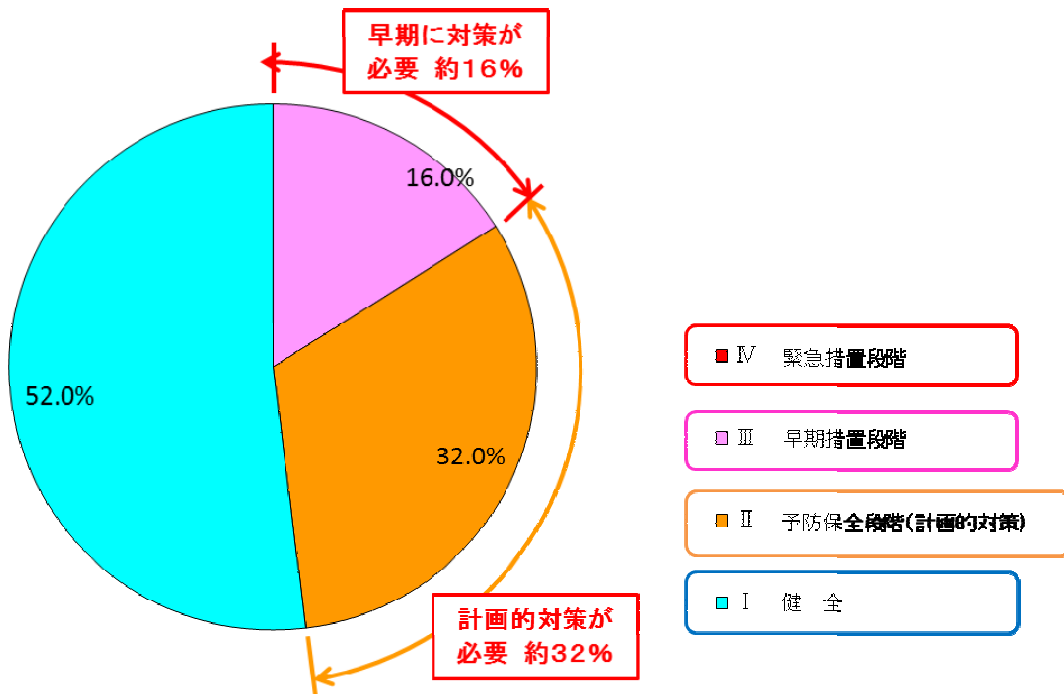
2) 平成26～28年度点検結果

【シェッド】

平成26～28年度に実施した25施設の点検結果は以下のとおりです。

- ・判定区分Ⅳ（緊急に対策が必要） 該当なし
- ・判定区分Ⅲ（早期に対策が必要） 4施設（約16%）
- ・判定区分Ⅱ（計画的対策が必要） 8施設（約32%）
- ・判定区分Ⅰ（健全） 13施設（約52%）

平成26～28年度点検における判定区分



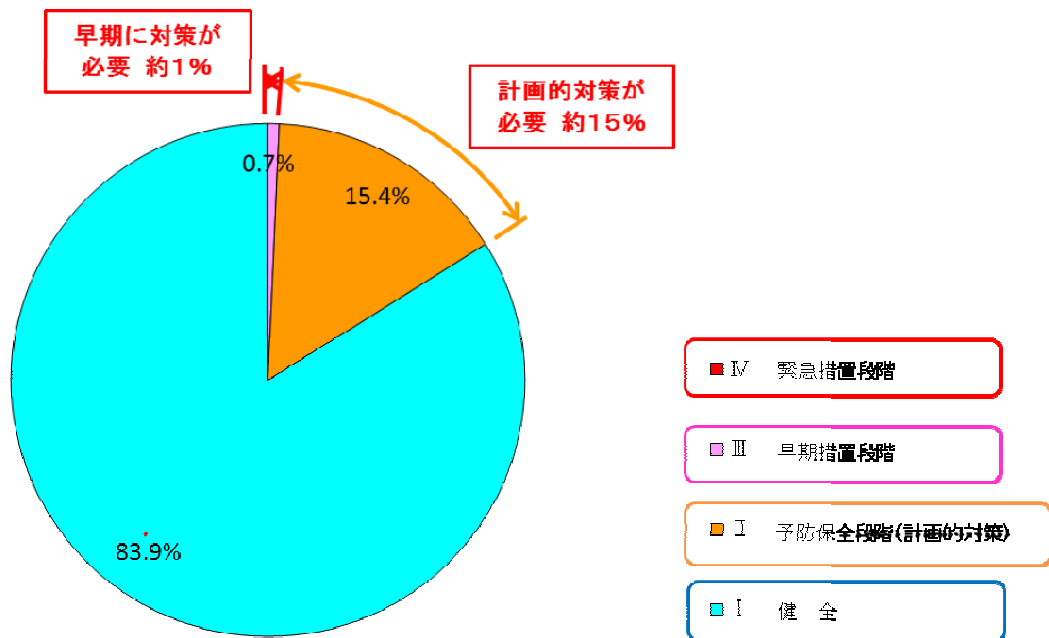
診断区分	
Ⅰ	健全
Ⅱ	予防保全段階：監視を必要とする状態
Ⅲ	早期措置段階
Ⅳ	緊急措置段階

【大型カルバート】

平成 26～28 年度に実施した 143 施設の点検結果は以下のとおりです。

- ・ 判定区分Ⅳ（緊急に対策が必要） 該当なし
- ・ 判定区分Ⅲ（早期に対策が必要） 1 施設（約 1 %）
- ・ 判定区分Ⅱ（計画的対策が必要） 22 施設（約 15 %）
- ・ 判定区分Ⅰ（健全） 120 施設（約 84 %）

平成 26～28 年度点検における判定区分



診断区分	
Ⅰ	健全
Ⅱ	予防保全段階：監視を必要とする状態
Ⅲ	早期措置段階
Ⅳ	緊急措置段階

3) 変状の事例

平成28年度までの点検で、以下に示すような変状が確認されています。

【シェッド】

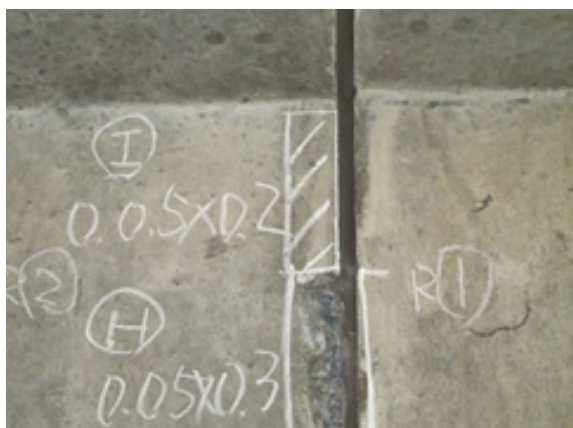
①主梁部のうき、はく離(鉄筋露出)



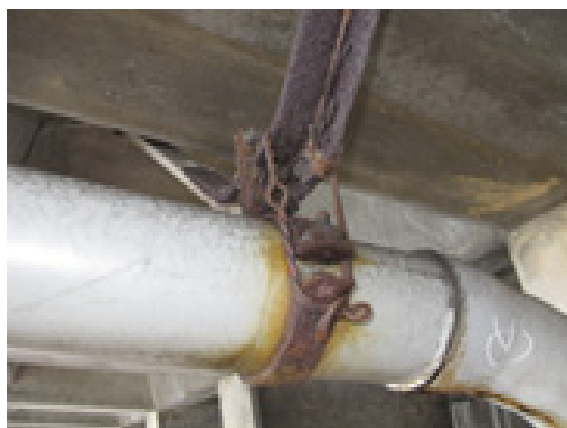
②柱部のうき、はく離(鉄筋露出)



③横梁部のうき、はく離(鉄筋露出)



④排水管取付金具の腐食



【大型カルバート】

①側壁部のうき、はく離(鉄筋露出)



②頂版部のひび割れと漏水



4) 修繕の実施

対策の優先順位は点検結果に基づく損傷度や路線の重要度などを総合的に判断し、補修・補強に取り組んでいます。

なお、対策方法は、変状の状況を十分に把握し選定するとともに、その範囲・規模については、対策を満足する範囲で経済性を考慮し決定します。

5. 個別施設計画（2017 版）の概要

個別施設の、定期点検と修繕の実施計画は以下のとおりです。

なお、本計画は、今後実施する定期点検結果に基づき毎年度見直しを行います。

また、今後、対策費用を掲載することとしています。

1) 定期点検計画

定期点検は、5年に1回の頻度で確実に実施する予定です。

	定期点検(シェッド数)									
	H28	H29	H30	H31	H32	H33	H34	H35	H36	H37
点検計画	14	2	2		16	9	2	2		16

	定期点検(大型カルバート数)									
	H28	H29	H30	H31	H32	H33	H34	H35	H36	H37
点検計画	75	94	85	34	60	65	89	74	34	60

2) 修繕計画

平成26～28年度の定期点検結果と修繕計画は、次表のとおりです。

定期点検で診断区分「Ⅲ」以上と判定された施設は全て本対策を行うとともに、「Ⅱ」と判定された施設も予防保全の観点から本対策を行い、平成31年度までに全てを完了させる予定です。

診断区分		修繕計画(シェッド数)					
	施設数	H28	H29	H30	H31	H32	計
Ⅳ							
Ⅲ	4			4			4
Ⅱ	8	1		2	5		8
Ⅰ	13						
計	25	1		6	5		12

診断区分		修繕計画(大型カルバート数)					
	施設数	H28	H29	H30	H31	H32	計
Ⅳ							
Ⅲ	1				1		1
Ⅱ	22	1	2	9	9		21
Ⅰ	120						
計	143	1	2	9	10		22

上表の内、平成28年度の定期点検結果と修繕計画は、次表のとおりです。

診断区分		修繕計画(シェッド数)					
	施設数	H28	H29	H30	H31	H32	計
Ⅳ							
Ⅲ							
Ⅱ	3				3		3
Ⅰ	11						
計	14				3		3

診断区分		修繕計画(大型カルバート数)					
	施設数	H28	H29	H30	H31	H32	計
Ⅳ							
Ⅲ	1						
Ⅱ	3				3		3
Ⅰ	71						
計	75				3		3

※修繕計画は予算措置状況等に応じて見直すことがあります。

中国地方整備局 シェッド点検計画・修繕計画(平成29年度)

※1 判定区分 平成26年度以降 I：健全、II：予防保全段階、III：早期措置段階、IV：緊急措置段階
平成25年度以前の点検要領では、施設毎の判定区分は実施していないので記載していません

※2 講ずる措置の内容は、主な工種を記載している。また、設計中の施設も含まれることから変更となることがあります。

No	施設名		路線名	完成年次 (西暦)	延長(m)	管理事務所名	都道府県名	市区町村名	点検計画【○】・修繕計画【●】									点検年度	シェッド毎の ※1 判定区分	※2 講ずる 措置の内容
	シェッド名称	ワカチ							H28	H29	H30	H31	H32	H33	H34	H35	H36			
1	落折第一洞門	オチオリダイチドウモン	国道29号	1988	236.0	鳥取河川国道事務所	鳥取県	若桜町			○					○		平成25年度	—	—
2	落折第二洞門	オチオリダイニドウモン	国道29号	1987	70.0	鳥取河川国道事務所	鳥取県	若桜町			○					○		平成25年度	—	—
3	智頭洞門	チズトウモン	国道53号	1992	100.0	鳥取河川国道事務所	鳥取県	智頭町		○					○		平成25年度	—	—	
4	智頭37300	チズ37300	国道373号 (志戸坂峠道路)	2002	20.0	鳥取河川国道事務所	鳥取県	智頭町		○					○		平成25年度	—	—	
5	山陰道本線 ロックシェット	サンインドウホンセンロックシェット	国道9号 (名和淀江道路)	2006	12.6	倉吉河川国道事務所	鳥取県	大山町	○				○				平成28年度	I	—	
6	木原洞門	キハラドウモン	国道9号	1981	130.0	浜田河川国道事務所	島根県	益田市	○				○				平成28年度	I	—	
7	小瀬洞門	コセドウモン	国道9号	1988	178.3	浜田河川国道事務所	島根県	津和野町	○				○				平成28年度	I	—	
8	富田洞門	トミタドウモン	国道9号	1998	272.0	浜田河川国道事務所	島根県	津和野町	○				○				平成28年度	I	—	
9	池村第一洞門	イケムラダイチドウモン	国道9号	1998	170.0	浜田河川国道事務所	島根県	津和野町	○				○				平成28年度	I	—	
10	池村第二洞門	イケムラダイニドウモン	国道9号	2001	164.0	浜田河川国道事務所	島根県	津和野町	○				○				平成28年度	I	—	
11	日原洞門	ニチハラドウモン	国道9号	1991	144.0	浜田河川国道事務所	島根県	津和野町	○			●		○			平成28年度	II	ひびわれ補修工 断面修復工	
12	御津第一洞門	ミツダイチドウモン	国道53号	1988	130.0	岡山国道事務所	岡山県	岡山市北区			●		○			○	平成27年度	II	断面修復工 附属物補修工	
13	御津第二洞門	ミツダイニドウモン	国道53号	1983	50.0	岡山国道事務所	岡山県	岡山市北区			●		○			○	平成27年度	III	断面修復工 附属物補修工	
14	御津第三洞門	ミツダイサンドウモン	国道53号	1992	63.0	岡山国道事務所	岡山県	岡山市北区			●		○			○	平成27年度	II	附属物補修工	
15	湛井第1号洞門	タシダイイチゴウトウモン	国道180号	1983	36.0	岡山国道事務所	岡山県	総社市	○				○			○	平成28年度	I	—	
16	湛井第2号洞門	タシダイニゴウトウモン	国道180号	1981	60.0	岡山国道事務所	岡山県	総社市	○				○			○	平成28年度	I	—	
17	湛井第3号洞門	タシダイサンゴウトウモン	国道180号	1980	45.0	岡山国道事務所	岡山県	総社市	○				○			○	平成28年度	I	—	
18	湛井第4号洞門	タシダイヨンゴウトウモン	国道180号	1979	60.0	岡山国道事務所	岡山県	総社市	○				○			○	平成28年度	I	—	
19	美袋洞門	ミナキドウモン	国道180号	1998	140.0	岡山国道事務所	岡山県	総社市	○				○			○	平成28年度	I	—	
20	甲立洞門	コウタチドウモン	国道54号	1993	267.0	三次河川国道事務所	広島県	安芸高田市	○			●		○			平成28年度	II	断面修復工	
21	青河洞門	アオカドウモン	国道54号	1986	160.0	三次河川国道事務所	広島県	三次市	○			●		○			平成28年度	II	断面修復工	
22	みはら洞門	ミハラドウモン	国道54号	1993	150.0	三次河川国道事務所	広島県	三次市	●				○			○	平成27年度	II	措置済	
23	三原第二洞門	ミハラダイニドウモン	国道54号	2003	100.0	三次河川国道事務所	広島県	三次市					○			○	平成27年度	I	—	
24	布野洞門	フノドウモン	国道54号	1977	94.5	三次河川国道事務所	広島県	三次市					○			○	平成27年度	I	—	
25	高崎洞門(第1洞門)	タカサキドウモン (ダイチドウモン)	国道185号	1987	256.0	広島国道事務所	広島県	竹原市			●		○			○	平成27年度	III	ひびわれ補修工 断面修復工 ほか	
26	高崎洞門(第2洞門)	タカサキドウモン (ダイニドウモン)	国道185号	1977	30.0	広島国道事務所	広島県	竹原市			●		○			○	平成27年度	III	ひびわれ補修工 断面修復工 ほか	
27	高崎洞門(第3洞門)	タカサキドウモン (ダイサンドウモン)	国道185号	1977	123.5	広島国道事務所	広島県	竹原市			●		○			○	平成27年度	III	ひびわれ補修工 断面修復工 ほか	
28	奈古洞門	ナゴドウモン	国道191号	1981	117.5	山口河川国道事務所	山口県	阿武町			●	○				○	平成27年度	II	排水管補修工 附属物補修工 ほか	
29	木与洞門	キヨドウモン	国道191号	2000	100.0	山口河川国道事務所	山口県	阿武町			●	○				○	平成27年度	II	断面修復工	

中国地方整備局 大型カルバート点検計画・修繕計画(平成29年度)

※1 判定区分 平成26年度以降 I：健全、II：予防保全段階、III：早期措置段階、IV：緊急措置段階
平成25年度以前の点検要領では、施設毎の判定区分は実施していないので記載していません

※2 講ずる措置の内容は、主な工種を記載している。また、設計中の施設も含まれることから変更となることがあります。

No	施設名		路線名	完成年次 (西暦)	延長(m)	管理事務所名	都道府県名	市区町村名	点検計画【○】・修繕計画【●】								点検年度	大型カルバート 毎の ※1 判定区分	※2 講ずる 措置の内容
	大型カルバート名称	ブリアナ							H28	H29	H30	H31	H32	H33	H34	H35			
67	岡山市北区栢谷	オカヤマシキタカダイ	国道53号	1994	27.0	岡山国道事務所	岡山県	岡山市北区			○					○	平成25年度	—	—
68	都窪郡早島町	ツクホ'ンハヤシマチヨウ	国道2号	不明	33.7	岡山国道事務所	岡山県	早島町	○					○			平成28年度	I	—
69	145号函渠	ヒヤクヨンジュウゴウカンキョ	国道2号	不明	34.2	岡山国道事務所	岡山県	倉敷市			●	○				○	平成27年度	II	附属物補修工
70	151号函渠	ヒヤクゴ'ンシュウチヨウカンキョ	国道2号	不明	33.1	岡山国道事務所	岡山県	倉敷市			●	○				○	平成27年度	II	断面修復工 附属物補修工
71	156号函渠	ヒヤクゴ'ンシュウロクゴウカンキョ	国道2号	不明	25.0	岡山国道事務所	岡山県	倉敷市				○				○	平成27年度	I	—
72	175号函渠	ヒヤクナナジュウゴウカンキョ	国道2号	不明	37.2	岡山国道事務所	岡山県	倉敷市	○			○				○	平成28年度	I	—
73	177号函渠	ヒヤクナナジュウナナゴウカンキョ	国道2号	不明	27.1	岡山国道事務所	岡山県	倉敷市	○			○				○	平成28年度	I	—
74	倉敷市片島	クラシキカタシマ	国道2号	不明	18.5	岡山国道事務所	岡山県	倉敷市				○				○	平成27年度	I	—
75	玉島14号	タマシマジュウヨンゴウ	国道2号	不明	15.4	岡山国道事務所	岡山県	倉敷市	○					○			平成28年度	I	—
76	総社市	ソウシャ	国道180号	不明	64.6	岡山国道事務所	岡山県	総社市	○				○				平成28年度	I	—
77	岡山市東区竹原	オカヤマシヒガシクサケワラ	国道2号	不明	24.0	岡山国道事務所	岡山県	岡山市東区				○				○	平成27年度	I	—
78	岡山市東区竹原	オカヤマシヒガシクサケワラ	国道2号	不明	38.1	岡山国道事務所	岡山県	岡山市東区				○				○	平成27年度	I	—
79	岡山市東区竹原	オカヤマシヒガシクサケワラ	国道2号	不明	20.5	岡山国道事務所	岡山県	岡山市東区				○				○	平成27年度	I	—
80	岡山市東区竹原	オカヤマシヒガシクサケワラ	国道2号	不明	21.8	岡山国道事務所	岡山県	岡山市東区				○				○	平成27年度	I	—
81	岡山市東区竹原	オカヤマシヒガシクサケワラ	国道2号	不明	23.0	岡山国道事務所	岡山県	岡山市東区				○				○	平成27年度	I	—
82	福治7号BOX	フクジナナゴウボックス	国道2号	1986	55.9	岡山国道事務所	岡山県	岡山市東区			○					○	平成27年度	I	—
83	福治9号BOX	フクジキウゴウボックス	国道2号	1986	30.0	岡山国道事務所	岡山県	岡山市東区			●	○				○	平成27年度	II	断面修復工
84	岡山市南区古新田	オカヤマシミナミコシンデン	国道2号	不明	23.0	岡山国道事務所	岡山県	岡山市南区	○			○				○	平成28年度	I	—
85	妹尾24号BOX	セイニシウヨウゴウボックス	国道2号	1970	25.0	岡山国道事務所	岡山県	岡山市南区			○					○	平成27年度	I	—
86	岡山市南区古新田	オカヤマシミナミコシンデン	国道180号 (岡山環状道路)	不明	12.0	岡山国道事務所	岡山県	岡山市南区			○					○	平成27年度	I	—
87	岡山市南区古新田	オカヤマシミナミコシンデン	国道180号 (岡山環状道路)	不明	12.0	岡山国道事務所	岡山県	岡山市南区			●	○				○	平成27年度	II	附属物補修工
88	岡山市南区古新田	オカヤマシミナミコシンデン	国道180号 (岡山環状道路)	2003	12.0	岡山国道事務所	岡山県	岡山市南区	○			○				○	平成28年度	I	—
89	岡山市北区野殿西町	オカヤマシキタノ'ノシマチ	国道180号 (岡山環状道路)	不明	7.0	岡山国道事務所	岡山県	岡山市北区				○				○	平成27年度	I	—
90	岡山市北区野殿西町	オカヤマシキタノ'ノシマチ	国道180号 (岡山環状道路)	不明	7.0	岡山国道事務所	岡山県	岡山市北区				○				○	平成27年度	I	—
91	岡山市北区野殿西町	オカヤマシキタノ'ノシマチ	国道180号(岡山環状道路)	不明	65.0	岡山国道事務所	岡山県	岡山市北区	○							○	平成28年度	I	—
92	都窪郡早島町	ツクホ'ンハヤシマチヨウ	国道2号	不明	41.0	岡山国道事務所	岡山県	早島町	○			○				○	平成28年度	I	—
93	倉敷市加須山	クラシキカスヤマ	国道2号	不明	40.0	岡山国道事務所	岡山県	倉敷市	○			○				○	平成28年度	I	—
94	倉敷市中島	クラシキナカシマ	国道2号	不明	12.0	岡山国道事務所	岡山県	倉敷市	○							○	平成28年度	I	—
95	倉敷市船穂町	クラシキフナオチヨウ	国道2号	不明	15.0	岡山国道事務所	岡山県	倉敷市	○							○	平成28年度	I	—
96	倉敷市船穂町	クラシキフナオチヨウ	国道2号	不明	18.0	岡山国道事務所	岡山県	倉敷市	○							○	平成28年度	I	—
97	倉敷市船穂町	クラシキフナオチヨウ	国道2号	不明	15.0	岡山国道事務所	岡山県	倉敷市	○							○	平成28年度	I	—
98	倉敷市玉島阿賀崎	クラシキタマシマアガサキ	国道2号(倉敷・福山道路)	不明	54.0	岡山国道事務所	岡山県	倉敷市	○							○	平成28年度	I	—
99	倉敷市玉島阿賀崎	クラシキタマシマアガサキ	国道2号(倉敷・福山道路)	不明	74.0	岡山国道事務所	岡山県	倉敷市	○							○	平成28年度	I	—
100	倉敷市玉島道越	クラシキタマシマミチゴエ	国道2号	不明	145.0	岡山国道事務所	岡山県	倉敷市	○							○	平成28年度	I	—
101	倉敷市玉島道越	クラシキタマシマミチゴエ	国道2号	不明	35.0	岡山国道事務所	岡山県	倉敷市	○							○	平成28年度	I	—
102	福山市瀬戸町山北	フクヤマシエトチヨウサホク	国道2号	1994	59.1	福山河川国道事務所	広島県	福山市				○				○	平成27年度	I	—
103	福山市赤坂町	フクヤマシアカサカチヨウ	国道2号	1994	66.5	福山河川国道事務所	広島県	福山市				○				○	平成27年度	I	—
104	福山市神村町1	フクヤマシカムラチヨウ1	国道2号	1993	23.0	福山河川国道事務所	広島県	福山市				○				○	平成27年度	I	—
105	福山市神村町2	フクヤマシカムラチヨウ2	国道2号	1996	66.9	福山河川国道事務所	広島県	福山市				○				○	平成27年度	I	—
106	今津3号BOX	イマヅ3ゴウボックス	国道2号	1985	95.0	福山河川国道事務所	広島県	福山市				○				○	平成27年度	II	措置済
107	今津4号BOX	イマヅ4ゴウボックス	国道2号	1985	35.0	福山河川国道事務所	広島県	福山市	●			○				○	平成27年度	II	措置済
108	西藤東BOX	ニシフジヒガシボックス	国道2号	1985	52.4	福山河川国道事務所	広島県	尾道市				○				○	平成27年度	I	—
109	西藤西ボックス	ニシフジニホボックス	国道2号	1980	52.1	福山河川国道事務所	広島県	尾道市			●	○				○	平成27年度	II	ひび割れ補修工
110	追迫ボックス	オイスコボックス	国道2号	1982	31.6	福山河川国道事務所	広島県	尾道市			●	○				○	平成27年度	II	ひび割れ補修工
111	追迫トンネル	オイスコトンネル	国道2号	1982	97.8	福山河川国道事務所	広島県	尾道市				○				○	平成27年度	I	—
112	閑屋奥トンネル	セキヤオクトンネル	国道2号	1982	79.3	福山河川国道事務所	広島県	尾道市				○				○	平成27年度	I	—
113	持江トンネル	モチエトンネル	国道2号	1986	85.3	福山河川国道事務所	広島県	尾道市	○		●	○				○	平成28年度	II	附属物補修工
114	高須第一トンネル	タカスダイイチトンネル	国道2号	1986	62.0	福山河川国道事務所	広島県	尾道市	○							○	平成28年度	I	—
115	椋本三太刀線	ムクモトミタチセン	国道2号	2004	22.0	福山河川国道事務所	広島県	三原市			○	○					平成25年度	—	—
116	糸崎町横断ボックス	イトサキチヨウオウタンボックス	国道2号	2008	54.4	福山河川国道事務所	広島県	三原市			○					○	平成25年度	—	—
117	因島洲江町	インシマスノエチヨウ	国道317号	2004	30.7	福山河川国道事務所	広島県	尾道市				○				○	平成27年度	I	—
118	瀬戸町荻	セトダチヨウオギ	国道317号	2003	35.2	福山河川国道事務所	広島県	尾道市				○				○	平成27年度	I	—
119	尾道市御調町江田	オノチシミツキチヨウエタ	中国横断自動車道 尾道松江線	2008	40.6	三次河川国道事務所	広島県	尾道市			○					○	—	—	—
120	尾道市御調町大町1	オノチシミツキチヨウオオマチ1	中国横断自動車道 尾道松江線	2008	52.8	三次河川国道事務所	広島県	尾道市			○					○	平成25年度	—	—
121	尾道市御調町大町2	オノチシミツキチヨウオオマチ2	中国横断自動車道 尾道松江線	2008	22.5	三次河川国道事務所	広島県	尾道市			○					○	平成25年度	—	—
122	尾道市御調町大町3	オノチシミツキチヨウオオマチ3	中国横断自動車道 尾道松江線	2008	70.9	三次河川国道事務所	広島県	尾道市			○					○	平成25年度	—	—
123	尾道市御調町大町4	オノチシミツキチヨウオオマチ4	中国横断自動車道 尾道松江線	2008	37.3	三次河川国道事務所	広島県	尾道市			○					○	平成25年度	—	—
124	尾道市御調町大町5	オノチシミツキチヨウオオマチ5	中国横断自動車道 尾道松江線	2008	9.5	三次河川国道事務所	広島県	尾道市			○					○	平成25年度	—	—
125	尾道市御調町大山田	オノチシミツキチヨウオオヤマダ	中国横断自動車道 尾道松江線	2008	46.8	三次河川国道事務所	広島県	尾道市			○					○	平成25年度	—	—
126	世羅郡世羅町宇津戸1	セラゲンセラチヨウウツ1	中国横断自動車道 尾道松江線	2007	66.5	三次河川国道事務所	広島県	世羅町			○					○	平成25年度	—	—
127	世羅郡世羅町宇津戸2	セラゲンセラチヨウウツ2	中国横断自動車道 尾道松江線	2007	25.1	三次河川国道事務所	広島県	世羅町			○					○	平成25年度	—	—
128	世羅郡世羅町川尻1	セラゲンセラチヨウカワシリ1	中国横断自動車道 尾道松江線	2007	67.3	三次河川国道事務所	広島県	世羅町			○					○	平成25年度	—	—
129	世羅郡世羅町川尻2	セラゲンセラチヨウカワシリ2	中国横断自動車道 尾道松江線	2007	99.7	三次河川国道事務所	広島県	世羅町			○					○	平成25年度	—	—
130	世羅郡世羅町川尻3	セラゲンセラチヨウカワシリ3	中国横断自動車道 尾道松江線	2007	13.8	三次河川国道事務所	広島県	世羅町			○					○	平成25年度	—	—
131	世羅郡世羅町川尻4	セラゲンセラチヨウカワシリ4	中国横断自動車道 尾道松江線	2007	13.8	三次河川国道事務所	広島県	世羅町			○					○	平成25年度	—	—
132	峠神	トカミ	中国横断自動車道 尾道松江線	2014	30.0	三次河川国道事務所	広島県	世羅町			○					○	—	—	—

中国地方整備局 大型カルバート点検計画・修繕計画(平成29年度)

※1 判定区分 平成26年度以降 I：健全、II：予防保全段階、III：早期措置段階、IV：緊急措置段階
平成25年度以前の点検要領では、施設毎の判定区分は実施していないので記載していません

※2 講ずる措置の内容は、主な工種を記載している。また、設計中の施設も含まれることから変更となる場合があります。

No	施設名		路線名	完成年次 (西暦)	延長(m)	管理事務所名	都道府県名	市区町村名	点検計画【○】・修繕計画【●】										点検年度	大型カルバート 毎の ※1 判定区分	※2 講ずる 措置の内容	
	大型カルバート名称	ブリッジ							H28	H29	H30	H31	H32	H33	H34	H35	H36	H37				
199	西区田方一丁目	ニシクサ11号トンネル	国道2号 (広島西道路)	不明	87.0	広島国道事務所	広島県	広島市西区		○						○				平成25年度	-	-
200	西区井口二丁目	ニシクサ2号トンネル	国道2号 (広島西道路)	不明	34.2	広島国道事務所	広島県	広島市西区			○						○			平成25年度	-	-
201	皆賀1号トンネル	ミナガ1号トンネル	国道2号 (広島西道路)	不明	24.0	広島国道事務所	広島県	広島市佐伯区			○					○				平成25年度	-	-
202	広島市佐伯区	ヒロシマシヤキ	国道2号 (広島西道路)	不明	24.0	広島国道事務所	広島県	広島市佐伯区			○					○				平成25年度	-	-
203	佐方第3号トンネル	サカタ13号トンネル	国道2号 (広島西道路)	不明	73.2	広島国道事務所	広島県	廿日市市		○						○				平成25年度	-	-
204	平良第1号トンネル	ヘラダ1号トンネル	国道2号 (広島西道路)	不明	37.8	広島国道事務所	広島県	廿日市市		○						○				平成25年度	-	-
205	御手洗第1号トンネル	ミタライ1号トンネル	国道2号 (広島西道路)	不明	28.9	広島国道事務所	広島県	廿日市市			○					○				平成25年度	-	-
206	地御前第3号トンネル	ジゴゼン3号トンネル	国道2号	不明	45.7	広島国道事務所	広島県	廿日市市	○				●		○					平成28年度	III	ひびわれ補修工 断面修復工
207	廿日市市大野字下ノ浜	ハツカイシオオノチヨウアサシモノハマ	国道2号	不明	15.0	広島国道事務所	広島県	廿日市市			○					○				平成25年度	-	-
208	安芸郡海田町海田市	アケンカイタチヨウカキタイ	国道31号	不明	30.0	広島国道事務所	広島県	海田町			○					○				平成25年度	-	-
209	東広島市西条町下三永	ヒガシヒロシマシヤキヨウチヨウシモナカ	国道2号	2010	12.5	広島国道事務所	広島県	東広島市			○						○			平成25年度	-	-
210	東広島市西条町	ヒガシヒロシマシヤキヨウチヨウ	国道2号	1993	6.0	広島国道事務所	広島県	東広島市			○									平成25年度	-	-
211	竹原市高崎町	タケハラシカサキチヨウ	国道185号	不明	15.0	広島国道事務所	広島県	竹原市		○										平成25年度	-	-
212	森近BOX2	モリチカボックス2	国道375号 (東広島・呉自動車道)	2002	82.3	広島国道事務所	広島県	東広島市		○						○				平成25年度	-	-
213	森近BOX3	モリチカボックス3	国道375号 (東広島・呉自動車道)	2001	43.6	広島国道事務所	広島県	東広島市		○										平成25年度	-	-
214	広島市中区白島北町	ヒロシマシヤキハクシマキタマチ	国道54号	1994	17.0	広島国道事務所	広島県	広島市西区							●	○			○	平成27年度	II	ひびわれ補修工 断面修復工
215	緑井1丁目	キナジイ1号トンネル	国道54号	不明	76.0	広島国道事務所	広島県	広島市安佐南区								○			○	平成27年度	I	-
216	東広島市黒瀬町	ヒガシヒロシマシヤキクセチヨウ	国道375号 (東広島・呉自動車道)	2014	35.0	広島国道事務所	広島県	東広島市			○						○			平成25年度	-	-
217	東広島市西条町上三永1	ヒガシヒロシマシヤキウチヨウカミナカ1	国道375号 (東広島・呉自動車道)	2007	38.3	広島国道事務所	広島県	東広島市	○							○				平成28年度	I	-
218	東広島市西条町上三永3-1	ヒガシヒロシマシヤキウチヨウカミナカ3-1	国道375号 (東広島・呉自動車道)	2007	28.0	広島国道事務所	広島県	東広島市	○							○				平成28年度	I	-
219	東広島市西条町上三永3-2	ヒガシヒロシマシヤキウチヨウカミナカ3-2	国道375号 (東広島・呉自動車道)	2009	29.4	広島国道事務所	広島県	東広島市	○							○				平成28年度	I	-
220	紙屋町地下街南通路	カミヤチヨウチカガミナミツウロ	国道54号	2001	106.0	広島国道事務所	広島県	広島市			○									-	-	-
221	紙屋町地下街北通路	カミヤチヨウチカガキタツウロ	国道54号	2001	71.0	広島国道事務所	広島県	広島市			○									-	-	-
222	紙屋町地下街中央通路	カミヤチヨウチカガチュウオウツウロ	国道54号	2001	48.0	広島国道事務所	広島県	広島市			○									-	-	-
223	紙屋町地下街西通路	国道54号	2001	136.8	広島国道事務所	広島県	広島市			○										-	-	-
224	紙屋町地下駐車場	カミヤチヨウチカガチュウシャヤウ	国道54号	2001	179.0	広島国道事務所	広島県	広島市			○						○			-	-	-
225	広島新交通1号線	ヒロシマシヤキコウツウイチゴウセン	国道54号	1994	727.0	広島国道事務所	広島県	広島市			○					○				-	-	-
226	網田第2函渠	アミダニカンキョ	国道191号	1989	54.5	山口河川国道事務所	山口県	長門市			○						○			平成25年度	-	-
227	萩市大字山田字東字玉	ハキシオジヤマダシトウジタマ	国道191号	不明	3.9	山口河川国道事務所	山口県	萩市			○						○			平成25年度	-	-
228	萩市大字橋東字掛ヶ迫	ハキシオジツバシトウシカガサカ	国道191号	不明	3.6	山口河川国道事務所	山口県	萩市			○						○			平成25年度	-	-
229	横断BOX002	オウダンボックスゼロゼロ	国道191号	2002	49.1	山口河川国道事務所	山口県	長門市			○						○			平成25年度	-	-
230	萩・三隅道路	ハキミスミウチ	国道191号	2006	64.9	山口河川国道事務所	山口県	萩市			○						○			平成25年度	-	-
231	萩市三見明石	ハキサンミアカシ	国道191号	2010	85.0	山口河川国道事務所	山口県	萩市			○						○			平成25年度	-	-
232	横断BOX	オウダンボックス	国道191号	2006	14.3	山口河川国道事務所	山口県	萩市			○						○			平成25年度	-	-
233	萩市三見明石	ハキサンミアカシ	国道191号	2010	26.0	山口河川国道事務所	山口県	萩市			○						○			平成25年度	-	-
234	萩市三見	ハキサンミ	国道191号	2008	58.0	山口河川国道事務所	山口県	萩市			○						○			平成25年度	-	-
235	萩市大字三見	ハキシオジサンミ	国道191号	2007	42.0	山口河川国道事務所	山口県	萩市			○						○			平成25年度	-	-
236	萩市三見	ハキサンミ	国道191号	2009	25.1	山口河川国道事務所	山口県	萩市			○						○			平成25年度	-	-
237	萩市椿	ハキツツハキ	国道191号	2011	21.8	山口河川国道事務所	山口県	萩市			○						○			平成25年度	-	-
238	萩市椿	ハキツツハキ	国道191号	2011	27.0	山口河川国道事務所	山口県	萩市			○						○			平成25年度	-	-
239	由宇町大字神東字相地	ユウチヨウオウジシトウシツウジ	国道188号	不明	2.0	山口河川国道事務所	山口県	岩国市			○						○			平成25年度	-	-
240	柳井市南町	ヤナインミナマチ	国道188号	不明	3.1	山口河川国道事務所	山口県	柳井市			○						○			平成25年度	-	-
241	下松市	カダマツシ	国道188号	不明	41.0	山口河川国道事務所	山口県	下松市			○						○			平成25年度	-	-
242	横断ボックス001	オウダンボックスゼロゼロイチ	国道188号	2003	6.9	山口河川国道事務所	山口県	岩国市			○						○			平成25年度	-	-
243	牛野谷横断BOX1	ウシノヤウダンボックスイチ	国道188号	2002	13.7	山口河川国道事務所	山口県	岩国市			○						○			平成25年度	-	-
244	横断BOX001	オウダンボックスゼロゼロイチ	国道188号	2004	15.8	山口河川国道事務所	山口県	岩国市			○						○			平成25年度	-	-
245	横断BOX003	オウダンボックスゼロゼロサン	国道188号	2004	16.3	山口河川国道事務所	山口県	岩国市			○						○			平成25年度	-	-
246	カルバートボックス	カルバートボックス	国道188号	2002	35.6	山口河川国道事務所	山口県	岩国市			○						○			平成25年度	-	-
247	岩国南BP・岩国市南	イワクニミナミBPイハスイワクニミナミ	国道188号	1998	15.0	山口河川国道事務所	山口県	岩国市			○						○			平成25年度	-	-
248	岩国南BP・海土路町	イワクニミナミBPイハスミトロチヨウ	国道188号	1998	84.5	山口河川国道事務所	山口県	岩国市			○						○			平成25年度	-	-
249	下上その2函渠	シモカミシノニカンキョ	国道2号	1971	26.3	山口河川国道事務所	山口県	周南市			○						○			平成25年度	-	-
250	上追地下道	カミサオチカドウ	国道2号	1968	55.0	山口河川国道事務所	山口県	周南市			○						○			平成25年度	-	-
251	戸田4号地下道	ヘタノクワチカドウ	国道2号	1983	27.0	山口河川国道事務所	山口県	周南市								●	○		○	平成27年度	II	表面保護工
252	周南市	シュナンシ	国道2号	不明	不明	山口河川国道事務所	山口県	周南市			○						○			平成25年度	-	-
253	1号ボックス	イチゴウボックス	国道2号	2010	27.0	山口河川国道事務所	山口県	周南市			○						○			平成25年度	-	-
254	1号プレキャストボックス	イチゴウプレキャストボックス	国道2号	2011	19.0	山口河川国道事務所	山口県	周南市			○						○			平成25年度	-	-
255	防府市	ホウフシ	国道2号	不明	不明	山口河川国道事務所	山口県	防府市			○						○			平成25年度	-	-
256	2号上り富海函渠	ニコウノホリトミカンキョ	国道2号	1979	40.1	山口河川国道事務所	山口県	防府市			○						○			平成25年度	-	-
257	木部橋	キベハン	国道2号	1978	10.1	山口河川国道事務所	山口県	防府市			○						○			平成25年度	-	-
258	坂本橋	サカモトハン	国道2号	1977	10.0	山口河川国道事務所	山口県	防府市			○						○			平成25年度	-	-
259	坂本第2橋	サカモトダニキョウ	国道2号	1979	6.7	山口河川国道事務所	山口県	防府市			○						○			平成25年度	-	-
260	敷山橋	シキヤマハン	国道2号	1976	12.0	山口河川国道事務所	山口県	防府市			○						○			平成25年度	-	-
261	上河原橋	カミハラハン	国道2号	1976	11.8	山口河川国道事務所	山口県	防府市	○								○			平成28年度	I	-
262	清水川管理1号函渠(上り)	シズカワカンリイチゴウカンキョ(ノボリ)	国道2号	1976	14.5	山口河川国道事務所	山口県	防府市	○								○			平成28年度	I	-
263	清水川管理1号函渠(下り)	シズカワカンリイチゴウカンキョ(クダリ)	国道2号	1976	15.0	山口河川国道事務所	山口県	防府市	○								○			平成28年度	I	-

中国地方整備局 大型カルバート点検計画・修繕計画(平成29年度)

※1 判定区分 平成26年度以降 I：健全、II：予防保全段階、III：早期措置段階、IV：緊急措置段階
平成25年度以前の点検要領では、施設毎の判定区分は実施していないので記載していません

※2 講ずる措置の内容は、主な工種を記載している。また、設計中の施設も含まれることから変更となることがあります。

No	施設名		路線名	完成年次 (西暦)	延長(m)	管理事務所名	都道府県名	市区町村名	点検計画【○】・修繕計画【●】									点検年度	大型カルバート 毎の ※1 判定区分	※2 講ずる 措置の内容	
	大型カルバート名称	別名							H28	H29	H30	H31	H32	H33	H34	H35	H36				H37
265	清水川管理2号函渠(下り)	シスガワカンリニコウカンキョ(ウダリ)	国道2号	1976	15.4	山口河川国道事務所	山口県	防府市	○					○					平成28年度	I	—
266	右田函渠	ミキタカンキョ	国道2号	1985	13.3	山口河川国道事務所	山口県	防府市	○					○					平成28年度	I	—
267	剣川管理道函渠(下り)	ツルキガワカンリノウカンキョ(ウダリ)	国道2号	1983	25.0	山口河川国道事務所	山口県	防府市	○					○					平成28年度	I	—
268	剣川管理函渠(上り)	ツルキガワカンリカンキョ(ノボリ)	国道2号	1983	30.0	山口河川国道事務所	山口県	防府市					○				○		平成27年度	I	—
269	姫山函渠(下り)	ヒメヤマカンキョ(ウダリ)	国道2号	1983	12.0	山口河川国道事務所	山口県	防府市	○					○					平成28年度	I	—
270	姫山函渠(上り)	ヒメヤマカンキョ(ノボリ)	国道2号	1983	18.0	山口河川国道事務所	山口県	防府市	○					○					平成28年度	I	—
271	須川管理函渠(下り)	スガワカンリカンキョ(ウダリ)	国道2号	1983	50.0	山口河川国道事務所	山口県	防府市	○					○					平成28年度	I	—
272	須川管理函渠(上り)	スガワカンリカンキョ(ノボリ)	国道2号	1983	18.0	山口河川国道事務所	山口県	防府市	○					○					平成28年度	I	—
273	大崎函渠	オサキカンキョ	国道2号	1986	13.0	山口河川国道事務所	山口県	防府市	○					○					平成28年度	I	—
274	防府市大字台道	ホウフシオウジダウ	国道2号	不明	29.8	山口河川国道事務所	山口県	防府市	○					○					平成28年度	I	—
275	防府市大字台道	ホウフシオウジダウ	国道2号	不明	10.5	山口河川国道事務所	山口県	防府市	○					○					平成28年度	I	—
276	西豊井その1函渠	ニシトヨイソノイチカンキョ	国道188号	不明	55.5	山口河川国道事務所	山口県	下松市			○					○			平成25年度	—	—
277	工領2号函渠	クサエニノウカンキョ	国道2号	1987	30.3	山口河川国道事務所	山口県	下関市					○				○		平成27年度	I	—
278	清末2号函渠	キヨスイニノウカンキョ	国道2号	1985	21.0	山口河川国道事務所	山口県	下関市					○				○		平成27年度	I	—
279	清末4号函渠	キヨスイヨウノウカンキョ	国道2号	1985	26.7	山口河川国道事務所	山口県	下関市					○				○		平成27年度	I	—
280	清末15号函渠	キヨスイジュウゴウノウカンキョ	国道2号	1986	26.2	山口河川国道事務所	山口県	下関市				●	○				○		平成27年度	II	断面修復工
281	宇部1号函渠	ウベイチノウカンキョ	国道2号	1986	26.9	山口河川国道事務所	山口県	下関市					○				○		平成27年度	I	—
282	宇部4号函渠	ウベヨウノウカンキョ	国道2号	1986	26.0	山口河川国道事務所	山口県	下関市					○				○		平成27年度	I	—
283	山口市大字鉢銭司	ヤマグチシオウジチュウゼンシ	国道2号	不明	64.0	山口河川国道事務所	山口県	山口市				○					○		平成25年度	—	—
284	山口市大字陶	ヤマグチシオウジスエ	国道2号	1998	34.5	山口河川国道事務所	山口県	山口市			○						○		平成25年度	—	—
285	山口市大字陶字一町田	ヤマグチシオウジスエジチマチダ	国道2号	不明	6.2	山口河川国道事務所	山口県	山口市				○					○		平成25年度	—	—
286	山口市大字陶字柏木	ヤマグチシオウジスエシカシワキ	国道2号	不明	3.3	山口河川国道事務所	山口県	山口市				○					○		平成25年度	—	—
287	陶第1函渠	スエダイイチカンキョ	国道2号	1959	54.0	山口河川国道事務所	山口県	山口市					○				○		平成27年度	I	—
288	小田第2函渠	オダダイニカンキョ	国道2号	1974	27.8	山口河川国道事務所	山口県	山口市				●	○				○		平成27年度	II	附属物補修工
289	江崎第3函渠	エザキダイサンカンキョ	国道2号	1974	30.4	山口河川国道事務所	山口県	山口市					○				○		平成27年度	I	—
290	江崎第5函渠	エザキダイゴカンキョ	国道2号	1974	28.7	山口河川国道事務所	山口県	山口市				●	○				○		平成27年度	II	断面修復工
291	前原函渠	マエハラカンキョ	国道2号	1974	37.1	山口河川国道事務所	山口県	山口市			○			○					平成25年度	—	—
292	原条第1函渠	ハラジョウダイイチカンキョ	国道2号	1974	31.7	山口河川国道事務所	山口県	山口市				●	○				○		平成27年度	II	附属物補修工
293	原条第2函渠	ハラジョウダイニカンキョ	国道2号	1974	22.0	山口河川国道事務所	山口県	山口市			○			○					平成25年度	—	—
294	山口市阿東字黒瀬	ヤマグチシオウジククロセ	国道9号	不明	2.3	山口河川国道事務所	山口県	山口市			○			○					平成25年度	—	—
295	吉原函渠	ヨシハラカンキョ	国道9号	1964	9.2	山口河川国道事務所	山口県	山口市			○			○					平成25年度	—	—
296	神田西函渠	カンダニシカンキョ	国道9号	1981	31.0	山口河川国道事務所	山口県	山口市				○					○		平成25年度	—	—
297	山口市大字朝田函渠	ヤマグチシオウジアサダカンキョ	国道9号	2010	45.2	山口河川国道事務所	山口県	山口市			○			○					平成25年度	—	—
298	新開作その2函渠	シンカイサクリニカンキョ	国道190号	不明	21.6	山口河川国道事務所	山口県	山口市			○			○					平成25年度	—	—
299	厚狭BP山陽小野田市	アサハイバスサンヨウオノダン	国道2号	1998	29.6	山口河川国道事務所	山口県	山陽小野田市	○					○					平成28年度	I	—
300	カルバート001	カルバートセロイ	国道2号	2004	62.0	山口河川国道事務所	山口県	山陽小野田市						○			○		平成27年度	I	—
301	厚狭BP山陽小野田市	アサハイバスサンヨウオノダン	国道2号	1999	28.3	山口河川国道事務所	山口県	山陽小野田市	○					○					平成28年度	I	—
302	西岐波その1函渠	ニシキワノイチカンキョ	国道190号	1970	15.8	山口河川国道事務所	山口県	宇部市					○				○		平成27年度	I	—
303	R188函渠4k635	R188カンキョ4k635	国道188号	不明	15.0	山口河川国道事務所	山口県	岩国市				○					○		平成25年度	—	—
304	R2函渠435k750	R2カンキョ435k750	国道2号	不明	27.0	山口河川国道事務所	山口県	周南市				○					○		平成25年度	—	—
305	R2函渠436k380	R2カンキョ436k380	国道2号	不明	26.0	山口河川国道事務所	山口県	周南市				○					○		平成25年度	—	—
306	上河原地下道	カミガワラチカド	国道2号	不明	32.0	山口河川国道事務所	山口県	防府市			○			○					平成25年度	—	—
307	R2函渠501K032	R2カンキョ501K032	国道2号	不明	60.0	山口河川国道事務所	山口県	山陽小野田市	○					○					平成28年度	I	—
308	R2函渠506k201	R2カンキョ506k201	国道2号	不明	26.0	山口河川国道事務所	山口県	山陽小野田市	○					○					平成28年度	I	—
309	R2函渠512k357	R2カンキョ512k357	国道2号	不明	50.0	山口河川国道事務所	山口県	山陽小野田市	○					○					平成28年度	I	—
310	R191函渠86k800	R191カンキョ86k800	国道191号	不明	33.0	山口河川国道事務所	山口県	長門市			○						○		平成25年度	—	—
311	見明函渠	ミアカンキョ	国道2号	不明	42.5	山口河川国道事務所	山口県	周南市				●	○				○		平成27年度	II	断面修復工
312	下郷第1函渠	シモゴウダイイチカンキョ	国道2号	不明	50.0	山口河川国道事務所	山口県	山口市				●	○				○		平成27年度	II	断面修復工
313	カルバート	カルバート	国道191号	2009	64.4	山口河川国道事務所	山口県	萩市			○						○		平成25年度	—	—
314	大崎トンネル	オサキトンネル	国道2号	1983	145.7	山口河川国道事務所	山口県	防府市	○					○					平成28年度	I	—
315	一の宮住吉3丁目	イチノミヤスミヨシサンチヨウメ	国道2号	2008	45.1	山口河川国道事務所	山口県	下関市				○					○		平成27年度	I	—
316	武久川函渠	テケサガワカンキョ	国道191号	2013	13.7	山口河川国道事務所	山口県	下関市	○				○				○		平成28年度	I	—
317	カルバート(2連)	カルバート(ニレン)	国道191号	2013	43.0	山口河川国道事務所	山口県	下関市	○				○				○		平成28年度	I	—
318	2号函渠	ニコウカンキョ	国道191号	2007	24.3	山口河川国道事務所	山口県	下関市	○				○				○		平成28年度	I	—
319	3号函渠	サンゴウカンキョ	国道191号	2007	29.6	山口河川国道事務所	山口県	下関市	○				○				○		平成28年度	I	—
320	6号函渠	ロクゴウカンキョ	国道191号	2009	30.3	山口河川国道事務所	山口県	下関市	○				○				○		平成28年度	I	—
321	岩国市楠町その1函渠	(イワクニクス/キチヨウ)	国道188号	不明	6.0	山口河川国道事務所	山口県	岩国市			○						○		—	—	—
322	岩国市楠町その4函渠	(イワクニクス/キチヨウ)	国道188号	不明	6.0	山口河川国道事務所	山口県	岩国市			○						○		—	—	—