

横断歩道橋 個別施設計画

2018年度版

中国地方整備局 道路保全企画G

目 次

1. 横断歩道橋の現状と課題	1
1) 横断歩道橋の施設数	1
2) 建設年次毎の横断歩道橋の施設数	2
2. メンテナンスサイクルの基本的考え方	2
1) 定期点検	2
2) 診断	3
3) 措置	4
4) 記録	4
5) 個別施設計画	4
3. 対策の基本方針	4
4. 横断歩道橋の状態	5
1) 平成29年度点検結果	5
2) 平成26～29年度点検結果	7
3) 変状の事例	8
4) 修繕の実施	8
5. 個別施設計画(2018版)の概要	9

別添①：中国地方整備局横断歩道橋点検計画・修繕計画(平成30年度)

1. 横断歩道橋の現状と課題

中国地方整備局が管理する横断歩道橋の数は、平成30年4月1日現在235施設あり、建設後の平均経過年数は約41年となります。

また、建設後50年を超えるものの割合は、現在、約32%であるが、10年後には約69%、20年後には約80%となり、高齢化が急速に進んでいく状況となっています。

地整管内の横断歩道橋においても、主桁・横桁等の鋼部材へ「塗装の劣化」や「腐食」等の変状が確認され、定期点検による確実な状況把握(早期発見)、点検結果に基づく確実な対策(早期補修)が必要となっています。

施設事例写真



1) 横断歩道橋の施設数

中国地方整備局では、平成30年4月1日現在で235施設の横断歩道橋を管理しています。

県・政令市別横断歩道橋施設数

県(政令市)名	箇所数
兵庫県	0
鳥取県	20
島根県	38
岡山県	37
広島県	38
山口県	47
岡山市	25
広島市	30
計	235

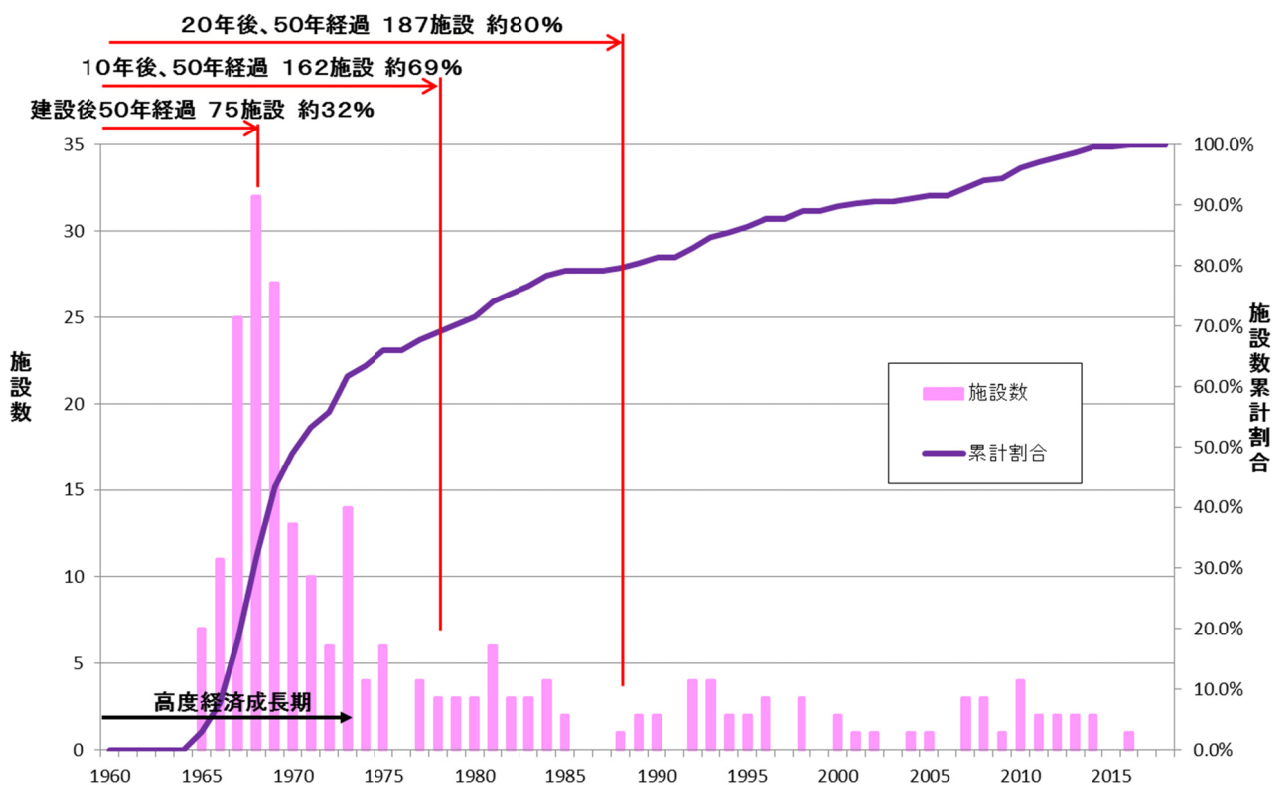
路線別横断歩道橋施設数

路線名	箇所数	路線名	箇所数
国道2号	87	国道188号	7
国道9号	52	国道190号	7
国道29号	1	国道191号	5
国道30号	10	国道317号	0
国道31号	7	国道373号	0
国道53号	23	国道375号	0
国道54号	17	姫路鳥取線	0
国道180号	14	尾道松江線	0
国道185号	5	合計	235

2) 建設年次毎の横断歩道橋の施設数

中国地方整備局が管理する横断歩道橋を建設年次で見ると、高度経済成長期に建設のピークがあり、全体の約6割にあたる145施設が建設されています。

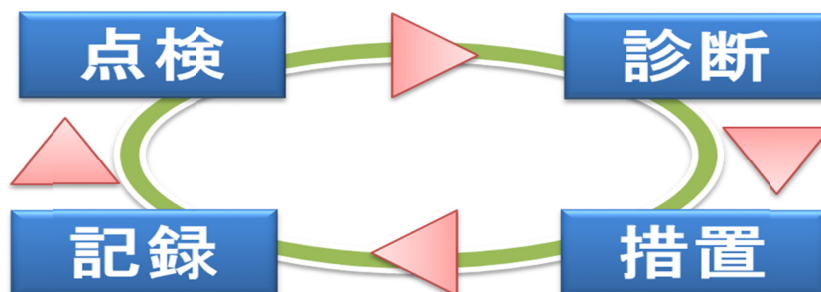
建設年次毎の施設数の推移



2. メンテナンスサイクルの基本的な考え方

トンネルの老朽化対策を確実に進めるため、点検→診断→措置→記録→(次の点検)のメンテナンスサイクルを構築します。

また、点検・診断などの記録を反映させた「個別施設計画」を策定します。



1) 定期点検

- (1) 定期点検は、「歩道橋定期点検要領(国土交通省 道路局 国道・防災課 H26.6)」に基づき、5年に1回の頻度で、近接目視等により実施することを基本とします。
- (2) 初回点検は、原則、施設の供用開始後1年から2年の間に実施します。

横断歩道橋点検状況



点検は、近接目視に加え必要に応じて触診や打音等の非破壊検査を実施します。
また、施設に添架されている照明等附属物本体や取付金具類の点検も実施します。

2) 診断

定期点検では、横断歩道橋の部材及び施設毎に、4段階の区分で健全性の診断を行います。

健全性の診断

診断区分	状 態
I : 健 全	構造物の機能に支障が生じていない状態。
II : 予防保全段階	構造物の機能に支障が生じていないが、予防保全の観点から措置を講ずることが望ましい状態。
III : 早期措置段階	構造物の機能に支障が生じる可能性があり、早期に措置を講ずべき状態。
IV : 緊急措置段階	構造物の機能に支障が生じている、又は生じる可能性が著しく高く、緊急に措置を講ずべき状態。

また、施設の変状毎に下表の対策区分の判定を行います。

対策区分の判定

対策区分	定 義	診断区分
A	変状が認められないか、変状が軽微で補修を行う必要がない	I
B	状況に応じて補修を行う必要がある	
C 1	予防保全の観点から、速やかに補修等を行う必要がある	II
C 2	安全性の観点から、速やかに補修等を行う必要がある	III
E 1	安全性の観点から、緊急対応の必要がある	IV
E 2	その他、緊急対応の必要がある	
M	維持工事に対応する必要がある	II
S 1	詳細調査の必要がある	-
S 2	追跡調査の必要がある	-

3) 措置

診断結果に基づき、道路の効率的な維持及び修繕が行えるよう措置を講じます。

4) 記録

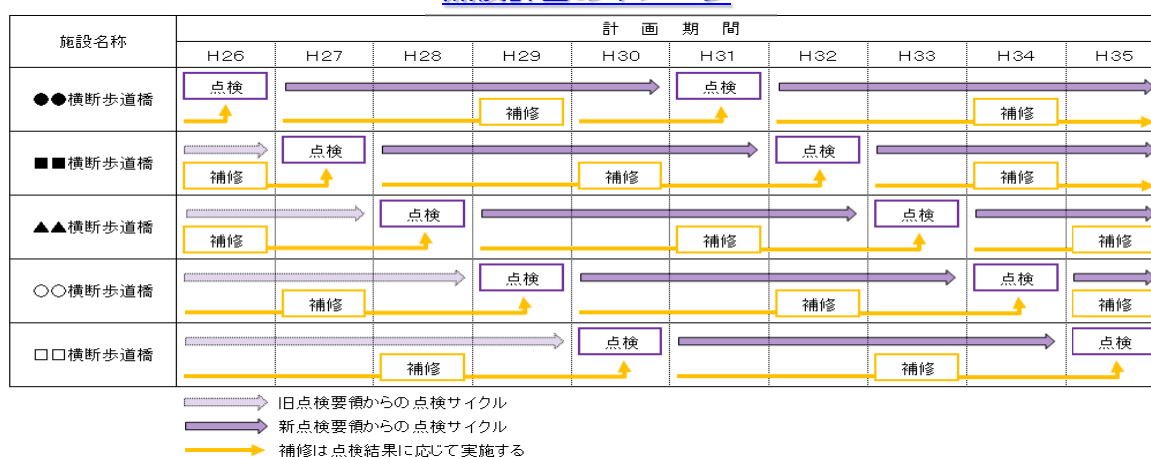
メンテナンスサイクルを確実に実施するために、定期点検及び診断結果、並びに措置内容等を記録し蓄積していきます。

5) 個別施設計画

「横断歩道橋個別施設計画」は、供用中の施設を対象とし、計画期間は5年に1回の定期点検サイクルを踏まえ、点検間隔が明らかになるように10年間としています。

なお、定期点検により毎年新たに発見される変状に対しては、毎年見直し（フォローアップ）を実施します。

点検計画のイメージ



3. 対策の基本方針

対策区分に基づき、道路の効率的な維持及び修繕が行えるよう、下表の措置を講じることが基本とします。また、対策の優先順位は損傷度や路線の重要度などを総合的に判断します。

対策区分	措 置
B	状況に応じて補修
C 1	損傷発見後、4年以内(次回定期点検まで)に本対策を実施
C 2	
E 1	応急対策を行った上で、損傷発見後、1～2年以内に本対策を実施
E 2	
M	遅くとも次年度までに措置
S 1	必要となる詳細調査を次年度までにまでに実施し、対策区分の再判定を行ったうえで、その判定区分に応じた措置を講じる
S 2	計画的に追跡調査を実施し、対策区分の再判定が可能と判断された段階で再判定を行ったうえで、その判定区分に応じた措置を講じる

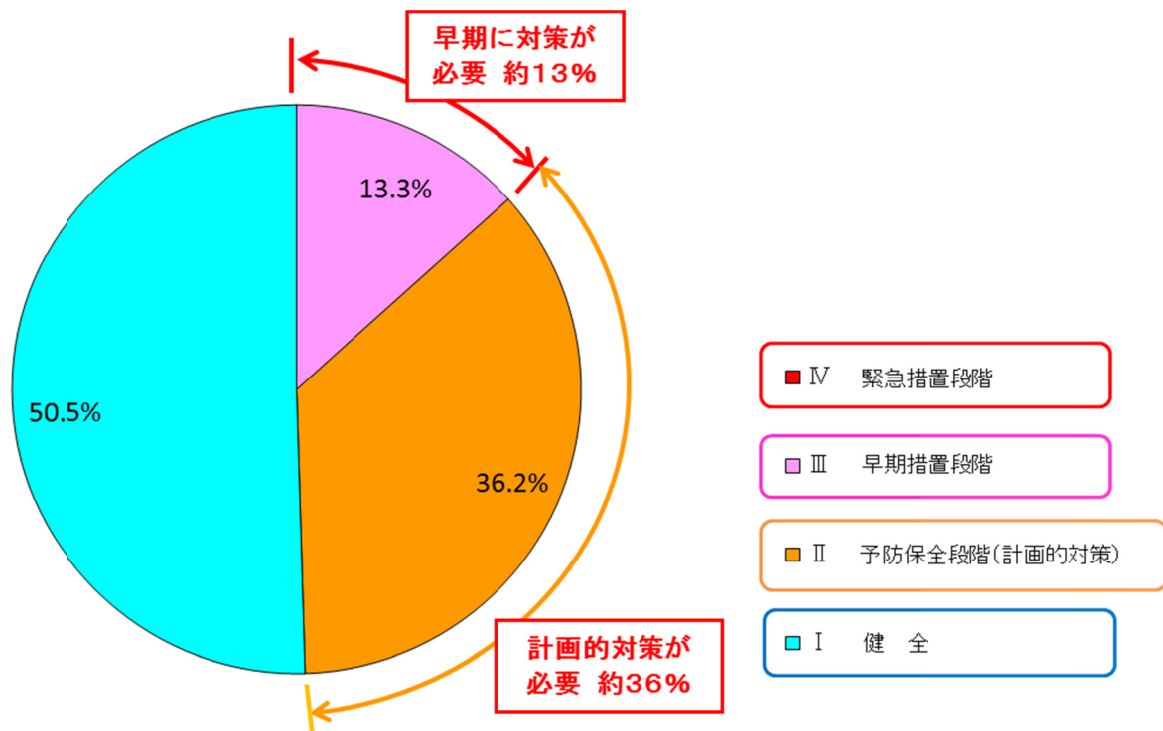
4. 横断歩道橋の状態

1) 平成29年度点検結果

平成29年度は105施設について定期点検を実施し、結果は以下のとおりです。

- ・判定区分Ⅳ（緊急に対策が必要） 該当なし
- ・判定区分Ⅲ（早期に対策が必要） 14施設（約13%）
- ・判定区分Ⅱ（計画的対策が必要） 38施設（約36%）
- ・判定区分Ⅰ（健全） 53施設（約51%）

平成29年度点検における判定区分



診断区分	
Ⅰ	健全
Ⅱ	予防保全段階：監視を必要とする状態
Ⅲ	早期措置段階
Ⅳ	緊急措置段階

平成29年度 横断歩道橋点検結果

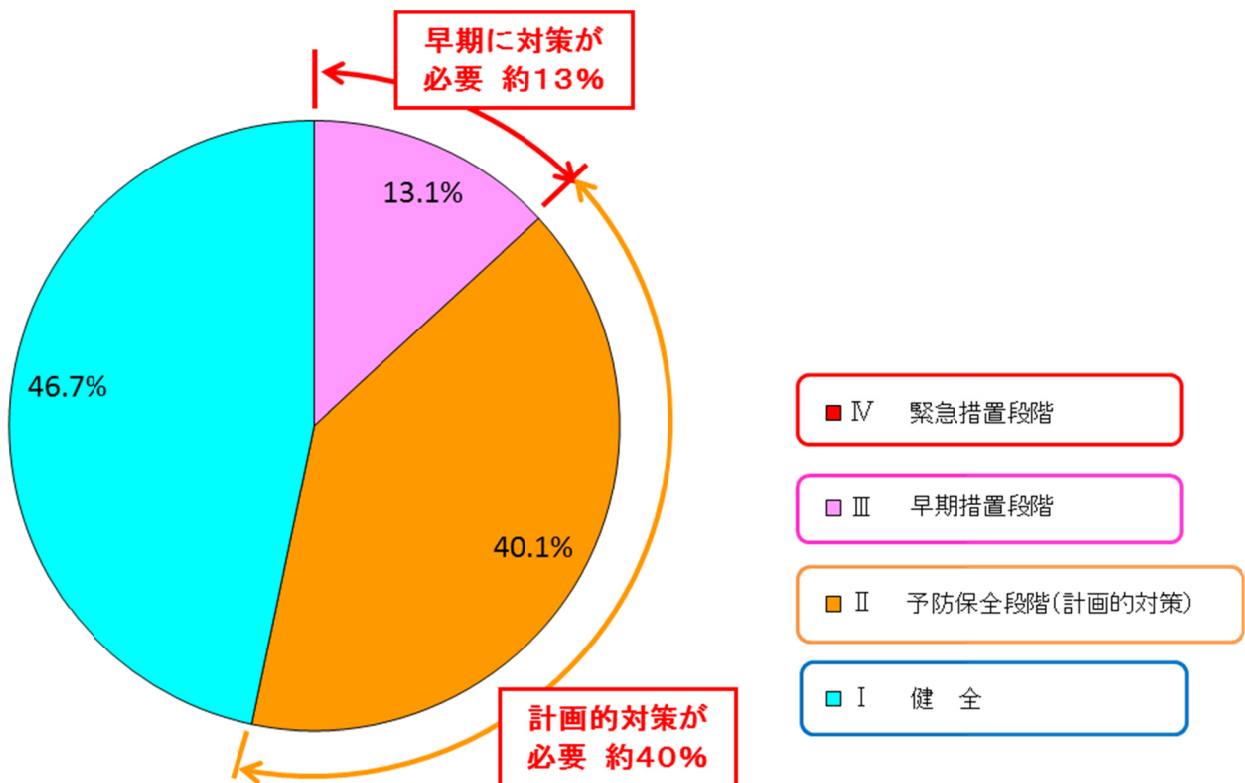
No	施設名(フリガナ)	路線名	完成年次 (西暦)	延長(m)	管理事務所名	行政区域		判定区分
						都道府県名	市区町村名	
1	新井歩道橋	ニホドウキョウ	2001	16.5	鳥取河川国道事務所	鳥取県	岩美町	I
2	白兎横断歩道橋	ハクオウダシホドウキョウ	2007	23.8	鳥取河川国道事務所	鳥取県	鳥取市	II
3	西大路横断歩道橋	ニシオオチウダシホドウキョウ	2010	28.9	鳥取河川国道事務所	鳥取県	鳥取市	I
4	用瀬横断歩道橋	モリカセウダシホドウキョウ	1970	20.1	鳥取河川国道事務所	鳥取県	鳥取市	II
5	今在家歩道橋	イマザイホドウキョウ	2000	24.3	鳥取河川国道事務所	鳥取県	鳥取市	I
6	片山横断歩道橋	カタヤマウダシホドウキョウ	2000	15.0	鳥取河川国道事務所	鳥取県	鳥取市	I
7	円通寺横断歩道橋	エンツウジウダシホドウキョウ	1995	14.0	鳥取河川国道事務所	鳥取県	鳥取市	I
8	東町横断歩道橋	ヒガシマチウダシホドウキョウ	1969	15.9	鳥取河川国道事務所	鳥取県	鳥取市	I
9	青葉町横断歩道橋	アヲハチウダシホドウキョウ	1969	22.8	鳥取河川国道事務所	鳥取県	鳥取市	III
10	丸山横断歩道橋	マルヤマウダシホドウキョウ	1973	46.4	鳥取河川国道事務所	鳥取県	鳥取市	III
11	高長横断歩道橋	トナガウダシホドウキョウ	1970	37.2	倉吉河川国道事務所	鳥取県	大山町	III
12	淀江横断歩道橋	ヨドエウダシホドウキョウ	1969	37.3	倉吉河川国道事務所	鳥取県	米子市	III
13	荒島横断歩道橋	アラシマウダシホドウキョウ	1967	19.5	松江国道事務所	鳥取県	安来市	I
14	東出雲横断歩道橋	ヒガシイズモウダシホドウキョウ	2010	96.5	松江国道事務所	鳥取県	松江市	I
15	出雲郷横断歩道橋	デウケンウダシホドウキョウ	1969	14.7	松江国道事務所	鳥取県	松江市	I
16	矢田横断歩道橋	ヤダウダシホドウキョウ	1980	17.8	松江国道事務所	鳥取県	松江市	II
17	日脚横断歩道橋	ヒナシホウダシホドウキョウ	1994	26.9	浜田河川国道事務所	鳥取県	浜田市	II
18	力石横断歩道橋	チカラシホウダシホドウキョウ	1994	36.9	浜田河川国道事務所	鳥取県	浜田市	I
19	西村横断歩道橋	ニシムラウダシホドウキョウ	1979	23.3	浜田河川国道事務所	鳥取県	浜田市	II
20	津田横断歩道橋	ツダウダシホドウキョウ	1989	22.5	浜田河川国道事務所	鳥取県	津田市	II
21	青原横断歩道橋	アヲハラウダシホドウキョウ	1975	16.3	浜田河川国道事務所	鳥取県	津和野町	II
22	鎌手横断歩道橋	カマテウダシホドウキョウ	1968	24.2	浜田河川国道事務所	鳥取県	益田市	III
23	清輝橋横断歩道橋	セイキウウダシホドウキョウ	1968	161.9	岡山国道事務所	岡山県	岡山市北区	II
24	清輝横断歩道橋	セイキウウダシホドウキョウ	1965	23.7	岡山国道事務所	岡山県	岡山市北区	I
25	岡輝横断歩道橋	オウキウウダシホドウキョウ	1970	19.5	岡山国道事務所	岡山県	岡山市北区	I
26	奥田横断歩道橋-2	オウダウダシホドウキョウ-2	1966	23.5	岡山国道事務所	岡山県	岡山市北区	II
27	十日市横断歩道橋(新橋)	トウカチウダシホドウキョウ	2010	119.4	岡山国道事務所	岡山県	岡山市北区	I
28	当新田横断歩道橋(新橋)	トウシンテンウダシホドウキョウ	2012	16.5	岡山国道事務所	岡山県	岡山市南区	I
29	中山下横断歩道橋	ナカヤマウダシホドウキョウ	1969	26.7	岡山国道事務所	岡山県	岡山市北区	II
30	西中山下横断歩道橋	ニシナカヤマウダシホドウキョウ	1969	29.9	岡山国道事務所	岡山県	岡山市北区	II
31	富田横断歩道橋	トミダウダシホドウキョウ	1966	30.4	岡山国道事務所	岡山県	岡山市北区	II
32	清心町横断歩道橋	セイシンチホウダシホドウキョウ	1967	69.6	岡山国道事務所	岡山県	岡山市北区	II
33	野々口横断歩道橋	ノノグチウダシホドウキョウ	2009	16.9	岡山国道事務所	岡山県	岡山市北区	I
34	金川横断歩道橋	カナガワウダシホドウキョウ	1996	20.8	岡山国道事務所	岡山県	岡山市北区	I
35	高浜横断歩道橋	タカハマウダシホドウキョウ	1968	15.3	岡山国道事務所	岡山県	岡山市北区	III
36	神目横断歩道橋	カミメウダシホドウキョウ	1969	15.8	岡山国道事務所	岡山県	久米南町	II
37	下弓削横断歩道橋-2	シモコウゲウダシホドウキョウ-2	1969	14.3	岡山国道事務所	岡山県	久米南町	II
38	血横断歩道橋-2	サラウダシホドウキョウ-2	2005	23.6	岡山国道事務所	岡山県	津山市	I
39	昭和町横断歩道橋	ショウワマチウダシホドウキョウ	1967	15.6	岡山国道事務所	岡山県	津山市	I
40	高野横断歩道橋	タカノウダシホドウキョウ	1973	12.9	岡山国道事務所	岡山県	津山市	II
41	万歩道橋	マンホウウダシホドウキョウ	1972	19.8	岡山国道事務所	岡山県	岡山市北区	II
42	下弓削横断歩道橋-1	シモコウゲウダシホドウキョウ-1	2014	19.0	岡山国道事務所	岡山県	久米南町	I
43	北長瀬横断歩道橋	キタナガセウダシホドウキョウ	2010	84.0	岡山国道事務所	岡山県	岡山市北区	I
44	吉田歩道橋	ヨシダホウキョウ	1967	36.0	三次河川国道事務所	広島県	安芸高田市	II
45	甲立横断歩道橋	カウタテウダシホドウキョウ	1972	44.2	三次河川国道事務所	広島県	安芸高田市	II
46	青河横断歩道橋	アヲカウダシホドウキョウ	1969	34.3	三次河川国道事務所	広島県	三次市	II
47	荏野横断歩道橋	シノノウダシホドウキョウ	1968	14.0	広島国道事務所	広島県	竹原市	II
48	田万里横断歩道橋	タマンリウダシホドウキョウ	1968	13.9	広島国道事務所	広島県	竹原市	III
49	八木松横断歩道橋	ヤチノマツウダシホドウキョウ	1993	18.3	広島国道事務所	広島県	東広島市	I
50	宗吉第二歩道橋	ムネキチダイニホウキョウ	1988	18.6	広島国道事務所	広島県	東広島市	I
51	ポートピア横断歩道橋	ポートピアウダシホドウキョウ	1992	28.0	広島国道事務所	広島県	呉市	II
52	天応横断歩道橋	テンオウウダシホドウキョウ	1967	15.9	広島国道事務所	広島県	呉市	II
53	吉浦横断歩道橋	ヨシウラウダシホドウキョウ	1969	21.0	広島国道事務所	広島県	呉市	II
54	呉駅前横断歩道橋	クヰ駅前ウダシホドウキョウ	1990	36.5	広島国道事務所	広島県	呉市	II
55	本通横断歩道橋	ホンチウウダシホドウキョウ	1969	26.8	広島国道事務所	広島県	呉市	III
56	才崎歩道橋	サイサキホウキョウ	1998	18.8	広島国道事務所	広島県	呉市	I
57	竹原横断歩道橋	タケハラウダシホドウキョウ	1971	19.9	広島国道事務所	広島県	竹原市	II
58	新開歩道橋	シンカイホウキョウ	1992	21.5	広島国道事務所	広島県	竹原市	II
59	大乗歩道橋	オオノリホウキョウ	1978	12.5	広島国道事務所	広島県	竹原市	I
60	和木横断歩道橋	ワキウダシホドウキョウ	1967	20	山口河川国道事務所	山口県	和木町	I
61	新港横断歩道橋	シンポートウダシホドウキョウ	1972	19.3	山口河川国道事務所	山口県	岩国市	I
62	室ノ木横断歩道橋	ムロノキウダシホドウキョウ	1969	18.6	山口河川国道事務所	山口県	岩国市	I
63	砂山横断歩道橋	サヤマウダシホドウキョウ	1965	16.3	山口河川国道事務所	山口県	岩国市	I
64	桜地蔵横断歩道橋	サクラジウウダシホドウキョウ	1970	16.4	山口河川国道事務所	山口県	岩国市	I
65	錦見横断歩道橋	ニシメウダシホドウキョウ	1971	50.6	山口河川国道事務所	山口県	岩国市	I
66	多田横断歩道橋	タダウダシホドウキョウ	1980	23.8	山口河川国道事務所	山口県	岩国市	II
67	高森高校前横断歩道橋	タカモリコウカウマエウダシホドウキョウ	1977	101.2	山口河川国道事務所	山口県	岩国市	I
68	下久原横断歩道橋	シモキウハラウダシホドウキョウ	1968	16.3	山口河川国道事務所	山口県	岩国市	I
69	米川横断歩道橋	メカウウダシホドウキョウ	1966	15.5	山口河川国道事務所	山口県	岩国市	I
70	長野横断歩道橋	ナガノウダシホドウキョウ	1965	14.0	山口河川国道事務所	山口県	岩国市	I
71	勝間瀬横断歩道橋	カツマセウダシホドウキョウ	1979	22.5	山口河川国道事務所	山口県	周南市	III
72	熊毛横断歩道橋	クマケウダシホドウキョウ	1981	20.5	山口河川国道事務所	山口県	周南市	III
73	勝間第2横断歩道橋	カツマセダイニウダシホドウキョウ	1970	19.5	山口河川国道事務所	山口県	周南市	I
74	山田横断歩道橋	ヤマダウダシホドウキョウ	2008	84.0	山口河川国道事務所	山口県	下松市	I
75	長宗横断歩道橋	ナガムネウダシホドウキョウ	1971	29.7	山口河川国道事務所	山口県	周南市	I
76	風呂ヶ迫横断歩道橋	フウカセウダシホドウキョウ	1970	34.7	山口河川国道事務所	山口県	周南市	I
77	桑原横断歩道橋	クワハラウダシホドウキョウ	1984	22.3	山口河川国道事務所	山口県	周南市	II
78	戸田横断歩道橋	トダウダシホドウキョウ	2012	60.0	山口河川国道事務所	山口県	周南市	I
79	富海横断歩道橋	トミウミウダシホドウキョウ	1968	13.7	山口河川国道事務所	山口県	防府市	I
80	大進歩道橋	ダイシンホウキョウ	1996	102.4	山口河川国道事務所	山口県	防府市	I
81	船木横断歩道橋	フナキウダシホドウキョウ	1968	31.0	山口河川国道事務所	山口県	宇部市	II
82	中土居横断歩道橋	ナカチウイウダシホドウキョウ	1971	13.8	山口河川国道事務所	山口県	下関市	I
83	印内横断歩道橋	インノウウダシホドウキョウ	1970	24.5	山口河川国道事務所	山口県	下関市	I
84	外浦横断歩道橋	ソウラウダシホドウキョウ	1968	30.9	山口河川国道事務所	山口県	下関市	II
85	唐戸横断歩道橋	カラドウダシホドウキョウ	1969	44.5	山口河川国道事務所	山口県	下関市	I
86	細江横断歩道橋	ホシエウダシホドウキョウ	1968	26.8	山口河川国道事務所	山口県	下関市	I
87	竹崎第一歩道橋	タケサキダイイチホウキョウ	1995	92.7	山口河川国道事務所	山口県	下関市	I
88	愛宕横断歩道橋	アヲオウダシホドウキョウ	1967	17.5	山口河川国道事務所	山口県	岩国市	I
89	恵比須横断歩道橋	エビスウダシホドウキョウ	1968	15.4	山口河川国道事務所	山口県	岩国市	II
90	海土路横断歩道橋	ミノウダシホドウキョウ	1967	13.4	山口河川国道事務所	山口県	岩国市	III
91	室積横断歩道橋	ムロツミウダシホドウキョウ	1967	25.0	山口河川国道事務所	山口県	光市	I
92	戸仲横断歩道橋	トナリウダシホドウキョウ	1967	19.3	山口河川国道事務所	山口県	光市	II
93	浅江横断歩道橋	アサエウダシホドウキョウ	1967	19.3	山口河川国道事務所	山口県	光市	III
94	恋ヶ浜歩道橋	コイハマホウキョウ	1990	160.9	山口河川国道事務所	山口県	下松市	I
95	埴生横断歩道橋	ハフウダシホドウキョウ	1970	13.5	山口河川国道事務所	山口県	山陽小野田市	III
96	神田横断歩道橋	シントウウダシホドウキョウ	1969	22.4	山口河川国道事務所	山口県	山陽小野田市	I
97	松山通り横断歩道橋	マツヤマドオリウダシホドウキョウ	1966	60.7	山口河川国道事務所	山口県	宇部市	I
98	大沢横断歩道橋	オオサワウダシホドウキョウ	1971	45.2	山口河川国道事務所	山口県	宇部市	II
99	常盤横断歩道橋	トキウダシホドウキョウ	1970	48.5	山口河川国道事務所	山口県	宇部市	II
100	山村横断歩道橋	ヤマムラウダシホドウキョウ	1968	51.2	山口河川国道事務所	山口県	宇部市	I
101	上新地横断歩道橋	カシニチウダシホドウキョウ	1967	23.5	山口河川国道事務所	山口県	下関市	I
102	筋川横断歩道橋	スジガワウダシホドウキョウ	1968	18.2	山口河川国道事務所	山口県	下関市	II
103	安岡横断歩道橋	ヤスオカウダシホドウキョウ	1968	18.7	山口河川国道事務所	山口県	下関市	I
104	小車横断歩道橋	オウクルマウダシホドウキョウ	1969	28.3	山口河川国道事務所	山口県	下関市	II
105	越ヶ浜横断歩道橋	コシガハマウダシホドウキョウ	1969	18.0	山口河川国道事務所	山口県	萩市	III

2) 平成26～29年度点検結果

平成26～29年度に実施した137施設の点検結果は以下のとおりです。

- ・判定区分Ⅳ（緊急に対策が必要） 該当なし
- ・判定区分Ⅲ（早期に対策が必要） 18施設（約13%）
- ・判定区分Ⅱ（計画的対策が必要） 55施設（約40%）
- ・判定区分Ⅰ（健全） 64施設（約47%）

平成26～29年度点検における判定区分



診断区分	
Ⅰ	健全
Ⅱ	予防保全段階：監視を必要とする状態
Ⅲ	早期措置段階
Ⅳ	緊急措置段階

3) 変状の事例

平成29年度までの点検で、以下に示すような変状が確認されています。

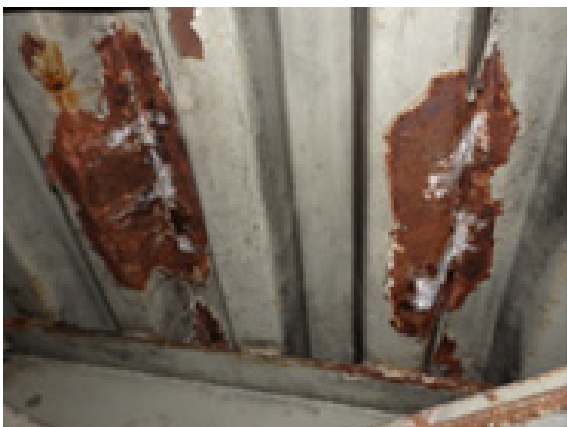
①主桁部の腐食(防食機能の劣化)



②横桁部の腐食(防食機能の劣化)



③床版部デッキプレートの腐食



④床版部の漏水



⑤階段蹴上げ部の腐食



⑥排水樋部の腐食



4) 修繕の実施

対策の優先順位は点検結果に基づく損傷度や路線の重要度などを総合的に判断し、補修・補強に取り組んでいます。

なお、対策方法は、変状の状況を十分に把握し選定するとともに、その範囲・規模については、対策を満足する範囲で経済性を考慮し決定します。

5. 個別施設計画（2018 版）の概要

個別施設の、定期点検と修繕の予定時期は以下のとおりです。

なお、本計画は、今後実施する定期点検結果に基づき毎年度見直しを行います。

また、今後、対策費用を掲載することとしています。

1) 定期点検計画

定期点検は、5年に1回の頻度で確実に実施する予定です。

点検計画	定期点検(横断歩道橋数)									
	H29	H30	H31	H32	H33	H34	H35	H36	H37	H38
	105	98	42	26	42	44	80	44	26	40

2) 修繕計画

平成26～29年度の定期点検診断結果と修繕計画は、次表のとおりです。

定期点検で診断区分「Ⅲ」以上と判定された施設は全て本対策を行うとともに、「Ⅱ」と判定された施設も予防保全の観点から本対策を行い、平成33年度までに全てを完了させる予定です。

診断区分	施設数	～H28 修繕(措置)済	修繕計画(横断歩道橋数)					計
			H29済	H30	H31	H32	H33	
Ⅳ								
Ⅲ	18			2	8	3	5	18
Ⅱ	55			8	17	21	9	55
Ⅰ	64							
計	137			10	25	24	14	73

上表の内、平成29年度の定期点検診断結果と修繕計画は、次表のとおりです。

診断区分	施設数	～H28 修繕(措置)済	修繕計画(横断歩道橋数)					計
			H29済	H30	H31	H32	H33	
Ⅳ								
Ⅲ	14				6	3	5	14
Ⅱ	38			4	5	20	9	38
Ⅰ	53							
計	105			4	11	23	14	52

※修繕計画は予算措置状況等に応じて見直すことがあります。

中国地方整備局 横断歩道橋点検計画・修繕計画(平成30年度)

※1 判定区分 平成26年度以降 I：健全、II：予防保全段階、III：早期措置段階、IV：緊急措置段階

平成25年度以前の点検要領では、施設毎の判定区分は実施していないので記載していません

※2 講ずる措置の内容は、主な工種を記載している。また、設計中の施設も含まれることから変更となることがあります。

Table with columns: No, 施設名 (横断歩道橋名称, プラナ), 路線名, 完成年次(西暦), 橋長(m), 管理事務所名, 都道府県名, 市区町村名, 点検計画【○】-修繕計画【●】 (H29-H38), 点検年度, 横断歩道橋毎の※1判定区分, ※2講ずる措置の内容.

中国地方整備局 横断歩道橋点検計画・修繕計画(平成30年度)

※1 判定区分 平成26年度以降 I：健全、II：予防保全段階、III：早期措置段階、IV：緊急措置段階

平成25年度以前の点検要領では、施設毎の判定区分は実施していないので記載していません

※2 講ずる措置の内容は、主な工種を記載している。また、設計中の施設も含まれることから変更となることがあります。

No	施設名		路線名	完成年次 (西暦)	橋長(m)	管理事務所名	都道府県名	市区町村名	点検計画○・修繕計画●										点検年度	横断歩道橋 毎の ※判定区分	※2 講ずる 措置の内容
	横断歩道橋名称	フリガナ							H29	H30	H31	H32	H33	H34	H35	H36	H37	H38			
67	岡南横断歩道橋	コウナンオウダンホトウキョウ	国道2号	1985	42.0	岡山国道事務所	岡山県	岡山市南区			●	○						○	平成27年度	II	断面修復工 橋面防水工、舗装工
68	無津横断歩道橋	ムツオウダンホトウキョウ	国道2号	1973	30.0	岡山国道事務所	岡山県	早島町		●	○						○		平成27年度	II	断面修復工 排水管補修工 ほか
69	金光横断歩道橋	コウコウオウダンホトウキョウ	国道2号	1968	20.4	岡山国道事務所	岡山県	浅口市			●○						○		平成27年度	II	断面修復工 排水管補修工 ほか
70	鴨方横断歩道橋 (鴨方町六条院横断歩道橋)	カモガタオウダンホトウキョウ (カモガタチヨウロクジョウイン)	国道2号	1968	19.4	岡山国道事務所	岡山県	浅口市			●○						○		平成27年度	III	断面修復工 排水管補修工 ほか
71	足月横断歩道橋 (鴨方町六条院中横断歩道橋)	タシグヒオウダンホトウキョウ (カモガタチヨウロクジョウインナカ)	国道2号	1973	50	岡山国道事務所	岡山県	浅口市			●○						○		平成27年度	III	断面修復工 排水管補修工 ほか
72	手原横断歩道橋	テギワオウダンホトウキョウ	国道2号	1969	21.8	岡山国道事務所	岡山県	里庄町			●○						○		平成27年度	II	塗装塗り替え工 断面修復工
73	新庄横断歩道橋	シンジョウオウダンホトウキョウ	国道2号	1977	17.7	岡山国道事務所	岡山県	里庄町			●○						○		平成27年度	II	塗装塗り替え工 断面修復工
74	川南横断歩道橋	カワミナオウダンホトウキョウ	国道2号	1969	18.4	岡山国道事務所	岡山県	里庄町			●○						○		平成27年度	II	塗装塗り替え工 断面修復工 ほか
75	浜中横断歩道橋	ハマナカオウダンホトウキョウ	国道2号	1975	19.5	岡山国道事務所	岡山県	里庄町			●○						○		平成27年度	II	塗装塗り替え工 断面修復工
76	富岡横断歩道橋	トモオウダンホトウキョウ	国道2号	1968	16.9	岡山国道事務所	岡山県	笠岡市		●	○						○		平成27年度	II	断面修復工 排水管補修 ほか
77	住吉横断歩道橋	スミヨシオウダンホトウキョウ	国道2号	1975	18.2	岡山国道事務所	岡山県	笠岡市		●	○						○		平成27年度	II	塗装塗り替え工 断面修復工
78	笠岡横断歩道橋	カサオウダンホトウキョウ	国道2号	1968	16.4	岡山国道事務所	岡山県	笠岡市		●	○						○		平成27年度	III	断面修復工 排水管補修工 ほか
79	生江浜横断歩道橋	オエハマオウダンホトウキョウ	国道2号	1968	13.9	岡山国道事務所	岡山県	笠岡市		●	○						○		平成27年度	II	塗装塗り替え工 断面修復工
80	清輝橋横断歩道橋	セイキオウダンホトウキョウ	国道30号	1968	161.9	岡山国道事務所	岡山県	岡山市北区	○			●	○						平成29年度	II	断面修復工 排水管補修工 ほか
81	清輝橋横断歩道橋	セイキオウダンホトウキョウ	国道30号	1965	23.7	岡山国道事務所	岡山県	岡山市北区	○					○					平成29年度	I	-
82	岡輝横断歩道橋	オウキオウダンホトウキョウ	国道30号	1970	19.5	岡山国道事務所	岡山県	岡山市北区	○						○				平成29年度	I	-
83	奥田横断歩道橋-1	オクダオウダンホトウキョウ-1	国道30号	1970	19.8	岡山国道事務所	岡山県	岡山市北区		H30撤去予定									平成25年度	-	-
84	奥田横断歩道橋-2	オクダオウダンホトウキョウ-2	国道30号	1966	23.5	岡山国道事務所	岡山県	岡山市北区	○				●	○					平成29年度	II	断面修復工 排水管補修工 ほか
85	十日市横断歩道橋 (新橋)	トウカイチオウダンホトウキョウ	国道30号	2010	119.4	岡山国道事務所	岡山県	岡山市北区	○						○				平成29年度	I	-
86	当新田横断歩道橋 (新橋)	トウシンデンオウダンホトウキョウ	国道30号	2012	16.5	岡山国道事務所	岡山県	岡山市南区	○						○				平成29年度	I	-
87	玉野横断歩道橋	タマノオウダンホトウキョウ	国道30号	1969	20.2	岡山国道事務所	岡山県	玉野市		○						○			平成25年度	-	-
88	宇野横断歩道橋	ウノオウダンホトウキョウ	国道30号	1968	18	岡山国道事務所	岡山県	玉野市		○						○			平成25年度	-	-
89	築港横断歩道橋	チコウオウダンホトウキョウ	国道30号	1968	17.3	岡山国道事務所	岡山県	玉野市		○						○			平成25年度	-	-
90	中山下横断歩道橋	ナカサンゲオウダンホトウキョウ	国道53号	1969	26.7	岡山国道事務所	岡山県	岡山市北区	○		●○						○		平成29年度	II	断面修復工 排水管補修工 ほか
91	西中山下横断歩道橋	ニシナカサンゲオウダンホトウキョウ	国道53号	1969	29.9	岡山国道事務所	岡山県	岡山市北区	○		●○						○		平成29年度	II	断面修復工 排水管補修工 ほか
92	富田横断歩道橋	トミダオウダンホトウキョウ	国道53号	1966	30.4	岡山国道事務所	岡山県	岡山市北区	○	●	○						○		平成29年度	II	断面修復工 排水管補修工 ほか
93	清心町横断歩道橋	セイシンチヨウオウダンホトウキョウ	国道53号	1967	69.6	岡山国道事務所	岡山県	岡山市北区	○	●	○						○		平成29年度	II	塗装塗り替え工 断面修復工
94	野々口横断歩道橋	ノノグチオウダンホトウキョウ	国道53号	2009	16.9	岡山国道事務所	岡山県	岡山市北区	○		○						○		平成29年度	I	-
95	金川横断歩道橋	カナガワオウダンホトウキョウ	国道53号	1996	20.8	岡山国道事務所	岡山県	岡山市北区	○		○						○		平成29年度	I	-
96	高浜横断歩道橋	タカハマオウダンホトウキョウ	国道53号	1968	15.3	岡山国道事務所	岡山県	岡山市北区	○		●○						○		平成29年度	III	断面修復工 排水管補修工 ほか
97	神目横断歩道橋	コウメオウダンホトウキョウ	国道53号	1969	15.8	岡山国道事務所	岡山県	久米南町	○		●○						○		平成29年度	II	断面修復工 排水管補修工 ほか
98	下弓削横断歩道橋-2	シムケオウダンホトウキョウ-2	国道53号	1969	14.3	岡山国道事務所	岡山県	久米南町	○			●○					○		平成29年度	II	断面修復工 排水管補修工 ほか
99	血横断歩道橋-2	サラオウダンホトウキョウ-2	国道53号	2005	23.6	岡山国道事務所	岡山県	津山市	○			○					○		平成29年度	I	-
100	昭和町横断歩道橋	シヨウワマチオウダンホトウキョウ	国道53号	1967	15.6	岡山国道事務所	岡山県	津山市	○			○					○		平成29年度	I	-
101	高野横断歩道橋	タカノオウダンホトウキョウ	国道53号	1973	12.9	岡山国道事務所	岡山県	津山市	○			●○					○		平成29年度	II	断面修復工 排水管補修工 ほか
102	津倉横断歩道橋	ツクラオウダンホトウキョウ	国道180号	1969	18.0	岡山国道事務所	岡山県	岡山市北区		○							○		平成25年度	-	-
103	三門横断歩道橋	ミカドオウダンホトウキョウ	国道180号	1967	18.3	岡山国道事務所	岡山県	岡山市北区		○							○		平成25年度	-	-
104	巖井横断歩道橋	イワイオウダンホトウキョウ	国道180号	1969	12.8	岡山国道事務所	岡山県	岡山市北区		○							○		平成25年度	-	-
105	西辛川横断歩道橋	ニシカラワオウダンホトウキョウ	国道180号	1967	18.5	岡山国道事務所	岡山県	岡山市北区		○							○		平成25年度	-	-
106	吉備津横断歩道橋	キビツオウダンホトウキョウ	国道180号	1968	16.0	岡山国道事務所	岡山県	岡山市北区		○							○		平成25年度	-	-
107	高松横断歩道橋	タカマツオウダンホトウキョウ	国道180号	1968	13.8	岡山国道事務所	岡山県	岡山市北区		○							○		平成25年度	-	-
108	長良横断歩道橋	ナガラオウダンホトウキョウ	国道180号	2008	39.1	岡山国道事務所	岡山県	総社市		○							○		平成25年度	-	-
109	南溝手横断歩道橋	ミナミゾテオウダンホトウキョウ	国道180号	1973	14.0	岡山国道事務所	岡山県	総社市		○							○		平成25年度	-	-
110	窪木横断歩道橋	クボキオウダンホトウキョウ	国道180号	2008	26.5	岡山国道事務所	岡山県	総社市		○							○		平成25年度	-	-
111	総社東横断歩道橋	ソウシャヒガシオウダンホトウキョウ	国道180号	1998	16.3	岡山国道事務所	岡山県	総社市		○							○		平成25年度	-	-
112	総社横断歩道橋 (総社小学校)	ソウシャオウダンホトウキョウ (ソウシャコウガウ)	国道180号	1969	14.7	岡山国道事務所	岡山県	総社市		○							○		平成25年度	-	-
113	門田横断歩道橋	モンデオウダンホトウキョウ	国道180号	1970	14.0	岡山国道事務所	岡山県	総社市		○							○		平成25年度	-	-
114	用之江横断歩道橋	モチエオウダンホトウキョウ	国道2号	1977	42.6	岡山国道事務所	岡山県	笠岡市		○			○						平成27年度	I	-
115	原田横断歩道橋	ハラダオウダンホトウキョウ	国道53号	1968	25.6	岡山国道事務所	岡山県	美咲町		○			○					○	平成25年度	-	-
116	血横断歩道橋-1	サラオウダンホトウキョウ-1	国道53号	1969	22.8	岡山国道事務所	岡山県	津山市		○			○					○	平成25年度	-	-
117	榎津横断歩道橋	エノツオウダンホトウキョウ	国道180号 (岡山環状道路)	2016	44.6	岡山国道事務所	岡山県	岡山市北区		○							○		-	-	-
118	万歩道橋	マンホトウキョウ	国道53号	1972	19.8	岡山国道事務所	岡山県	岡山市北区	○			●	○						平成29年度	II	断面修復工 排水管補修工 ほか
119	下弓削横断歩道橋-1	シムケオウダンホトウキョウ-1	国道53号	2014	19.0	岡山国道事務所	岡山県	久米南町	○				○						平成29年度	I	-
120	北長瀬横断歩道橋	キナガセオウダンホトウキョウ	国道180号	2010	84.0	岡山国道事務所	岡山県	岡山市北区	○					○					平成29年度	I	-
121	大門横断歩道橋	ダイモンオウダンホトウキョウ	国道2号	1967	19.4	福山河川国道事務所	広島県	福山市		○							○		平成25年度	-	-
122	津之下横断歩道橋	ツノシタオウダンホトウキョウ	国道2号	1968	26.8	福山河川国道事務所	広島県	福山市		○							○		平成25年度	-	-
123	東引野横断歩道橋	ヒガシヒキノオウダンホトウキョウ	国道2号	1971	19.5	福山河川国道事務所	広島県	福山市		○				○					平成25年度	-	-
124	霞横断歩道橋	カスミオウダンホトウキョウ	国道2号	1967	30.3	福山河川国道事務所	広島県	福山市		○			○				○		平成25年度	-	-
125	桜町横断歩道橋	サクラマチオウダンホトウキョウ	国道2号	1965	22.3	福山河川国道事務所	広島県	福山市		○			○				○		平成25年度	-	-
126	赤坂東歩道橋	アカサカヒガシオウダンホトウキョウ	国道2号	1998	64.6	福山河川国道事務所	広島県	福山市		○			○				○		平成25年度	-	-
127	木原横断歩道橋	キハラオウダンホトウキョウ	国道2号	1969	16.5	福山河川国道事務所	広島県	三原市		○		○					○		平成25年度	-	-
128	刈田横断歩道橋	カリタオウダンホトウキョウ	国道54号	1984	14.0	三次河川国道事務所	広島県	安芸高田市		○							○		平成25年度	-	-
129	可愛横断歩道橋	コイオウダンホトウキョウ	国道54号	1965	15.5	三次河川国道事務所	広島県	安芸高田市		○							○		平成25年度	-	-
130	常友横断歩道橋	ツネトモオウダンホトウキョウ	国道54号	1979	34.7	三次河川国道事務所	広島県	安芸高田市		○							○		平成25年度	-	-
131	吉田歩道橋	ヨシダホトウキョウ	国道54号	1967	36.0	三次河川国道事務所	広島県	安芸高田市	○			●		○					平成29年度	II	塗装塗り替え工、鋼桁補強工
132	甲立横断歩道橋	コウタチオウダンホトウキョウ	国道54号	1972	44.2	三次河川国道事務所	広島県	安芸高田市	○	●				○					平成29年度	II	塗装塗り替え工、鋼桁補強工

中国地方整備局 横断歩道橋点検計画・修繕計画(平成30年度)

※1 判定区分 平成26年度以降 I：健全、II：予防保全段階、III：早期措置段階、IV：緊急措置段階

平成25年度以前の点検要領では、施設毎の判定区分は実施していないので記載していません

※2 講ずる措置の内容は、主な工種を記載している。また、設計中の施設も含まれることから変更となることがあります。

No	施設名		路線名	完成年次 (西暦)	橋長(m)	管理事務所名	都道府県名	市区町村名	点検計画【○】・修繕計画【●】										点検年度	横断歩道橋 毎の ※1判定区分	※2 講ずる 措置の内容	
	横断歩道橋名称	フリガナ							H29	H30	H31	H32	H33	H34	H35	H36	H37	H38				
133	青河横断歩道橋	アオカオウダンホトウキョウ	国道54号	1969	34.3	三次河川国道事務所	広島県	三次市	○			●		○						平成29年度	II	塗装塗り替え工、鋼桁補強工
134	粟屋横断歩道橋	アヲヤオウダンホトウキョウ	国道54号	1981	13.2	三次河川国道事務所	広島県	三次市		○					○					平成25年度	—	—
135	荘野横断歩道橋	ショウノウダンホトウキョウ	国道2号	1968	14.0	広島国道事務所	広島県	竹原市	○		●		○							平成29年度	II	塗装塗り替え工
136	田万里横断歩道橋	タマリオウダンホトウキョウ	国道2号	1968	13.9	広島国道事務所	広島県	竹原市	○		●		○							平成29年度	III	塗装塗り替え工 舗装工
137	八本松横断歩道橋	ハチホンマツオウダンホトウキョウ	国道2号	1993	18.3	広島国道事務所	広島県	東広島市	○			○								平成29年度	I	—
138	宗吉第二歩道橋	ムネヨシダイニホトウキョウ	国道2号	1988	18.6	広島国道事務所	広島県	東広島市	○			○								平成29年度	I	—
139	瀬野川横断歩道橋	セノガワオウダンホトウキョウ	国道2号	1993	28.9	広島国道事務所	広島県	広島市安芸区		○		○								平成25年度	—	—
140	瀬野駅前歩道橋	セノガワエキマエホトウキョウ	国道2号	1975	16.5	広島国道事務所	広島県	広島市安芸区		○		○								平成25年度	—	—
141	平原歩道橋	ヒラハラホトウキョウ	国道2号	2014	18.8	広島国道事務所	広島県	広島市安芸区				○								平成28年度	I	—
142	中野横断歩道橋	ナカノオウダンホトウキョウ	国道2号	1968	15.8	広島国道事務所	広島県	広島市安芸区		○		○								平成25年度	—	—
143	中野ふれあい横断歩道橋	ナカノフレアイオウダンホトウキョウ	国道2号	2007	45.6	広島国道事務所	広島県	広島市安芸区		○		○								平成25年度	—	—
144	向洋陸橋	ムカイヤタリキョウ	国道2号	1966	29.2	広島国道事務所	広島県	広島市南区		○		○								平成25年度	—	—
145	青崎陸橋	アヲサキリキョウ	国道2号	1966	36.3	広島国道事務所	広島県	広島市南区		○		○								平成25年度	—	—
146	淵崎陸橋	フチサキリキョウ	国道2号	1967	27.5	広島国道事務所	広島県	広島市南区		○		○								平成25年度	—	—
147	東雲横断陸橋	シノメオウダンリキョウ	国道2号	1966	28.3	広島国道事務所	広島県	広島市南区		○		○								平成25年度	—	—
148	十軒屋陸橋	ジュケンヤリキョウ	国道2号	1966	27.5	広島国道事務所	広島県	広島市南区		○		○								平成25年度	—	—
149	霞陸橋	カスミリキョウ	国道2号	1966	28.3	広島国道事務所	広島県	広島市南区		○		○								平成25年度	—	—
150	出汐横断歩道橋	デシオウダンホトウキョウ	国道2号	1967	32.9	広島国道事務所	広島県	広島市南区		○					○					平成25年度	—	—
151	皆実陸橋	ミナミリキョウ	国道2号	1966	33.1	広島国道事務所	広島県	広島市南区		○					○					平成25年度	—	—
152	平野歩道橋	ヒラノホトウキョウ	国道2号	1971	33.2	広島国道事務所	広島県	広島市中区		○					○					平成25年度	—	—
153	竹屋陸橋	タケヤリキョウ	国道2号	1967	33.0	広島国道事務所	広島県	広島市中区		○					○					平成25年度	—	—
154	加古横断歩道橋	カコオウダンホトウキョウ	国道2号	1966	33.6	広島国道事務所	広島県	広島市中区		○					○					平成25年度	—	—
155	神崎横断歩道橋	カンザキオウダンホトウキョウ	国道2号	1967	37.2	広島国道事務所	広島県	広島市中区		○					○					平成25年度	—	—
156	舟入横断歩道橋	フナイオウダンホトウキョウ	国道2号	1967	33.3	広島国道事務所	広島県	広島市中区		○					○					平成25年度	—	—
157	観音陸橋	カンオンリキョウ	国道2号	1968	40.0	広島国道事務所	広島県	広島市西区		○					○					平成25年度	—	—
158	旭橋西歩道橋	アサヒバシニホトウキョウ	国道2号	1971	38.6	広島国道事務所	広島県	広島市西区		○					○					平成25年度	—	—
159	木船歩道橋	キフネホトウキョウ	国道2号	1971	37.5	広島国道事務所	広島県	広島市佐伯区		○					○					平成25年度	—	—
160	波出石歩道橋	ハデインホトウキョウ	国道2号	1973	34.8	広島国道事務所	広島県	広島市佐伯区		○					○					平成25年度	—	—
161	佐方人道橋	サカタジントウキョウ	国道2号 (広島西道路)	1973	53.4	広島国道事務所	広島県	廿日市市		○					○					平成25年度	—	—
162	物見山陸橋	モノミヤマリキョウ	国道2号	1970	16.3	広島国道事務所	広島県	廿日市市		○					○					平成25年度	—	—
163	妹背横断歩道橋	イモセオウダンホトウキョウ	国道2号	1969	16.0	広島国道事務所	広島県	廿日市市		○					○					平成25年度	—	—
164	丸石歩道橋	マルイシホトウキョウ	国道2号	1984	15.0	広島国道事務所	広島県	廿日市市		○					○					平成25年度	—	—
165	小方横断歩道橋	オカオウダンホトウキョウ	国道2号	1978	19.7	広島国道事務所	広島県	大竹市		○					○					平成25年度	—	—
166	大竹歩道橋	オオタケホトウキョウ	国道2号	1973	21.4	広島国道事務所	広島県	大竹市		○					○					平成25年度	—	—
167	海田歩道橋	カイタホトウキョウ	国道31号	1968	22.5	広島国道事務所	広島県	海田町		○					○					平成25年度	—	—
168	栄町歩道橋	サカエマチホトウキョウ	国道31号	1989	25.0	広島国道事務所	広島県	海田町		○					○					平成25年度	—	—
169	坂歩道橋	サカホトウキョウ	国道31号	1982	19.0	広島国道事務所	広島県	坂町		○					○					平成25年度	—	—
170	ポートピア横断歩道橋	ポートピアオウダンホトウキョウ	国道31号	1992	28.0	広島国道事務所	広島県	呉市	○			●	○							平成29年度	II	塗装塗り替え工
171	天応横断歩道橋	テンノウオウダンホトウキョウ	国道31号	1967	15.9	広島国道事務所	広島県	呉市	○			●	○							平成29年度	II	塗装塗り替え工 断面修復工
172	吉浦横断歩道橋	ヨシウラオウダンホトウキョウ	国道31号	1969	21.0	広島国道事務所	広島県	呉市	○			●	○							平成29年度	II	塗装塗り替え工 断面修復工
173	呉駅前横断歩道橋	クヱエキマエオウダンホトウキョウ	国道31号	1990	36.5	広島国道事務所	広島県	呉市	○			●	○							平成29年度	II	塗装塗り替え工
174	白島横断歩道橋	ハクシマオウダンホトウキョウ	国道54号	1993	159.9	広島国道事務所	広島県	広島市中区		○					○					平成25年度	—	—
175	梅林歩道橋	バイリンホトウキョウ	国道54号	1982	27.3	広島国道事務所	広島県	広島市安佐南区		○					○					平成25年度	—	—
176	中八木横断歩道橋	ナカヤキオウダンホトウキョウ	国道54号	1981	25.3	広島国道事務所	広島県	広島市安佐南区		○					○					平成25年度	—	—
177	別所歩道橋	ベツショホトウキョウ	国道54号	1973	25.7	広島国道事務所	広島県	広島市安佐南区		○					○					平成25年度	—	—
178	可部歩道橋	カベホトウキョウ	国道54号	2002	25.6	広島国道事務所	広島県	広島市安佐北区		○					○					平成25年度	—	—
179	本通横断歩道橋	ホントウオウダンホトウキョウ	国道185号	1969	26.8	広島国道事務所	広島県	呉市	○			●	○							平成29年度	III	塗装塗り替え工
180	才崎歩道橋	サイザキホトウキョウ	国道185号	1998	18.8	広島国道事務所	広島県	呉市	○			○								平成29年度	I	—
181	竹原横断歩道橋	タケハラオウダンホトウキョウ	国道185号	1971	19.9	広島国道事務所	広島県	竹原市	○			●	○							平成29年度	II	塗装塗り替え工
182	新開歩道橋	シンカイホトウキョウ	国道185号	1992	21.5	広島国道事務所	広島県	竹原市	○			●	○							平成29年度	II	塗装塗り替え工 舗装工
183	大乗歩道橋	オオノリホトウキョウ	国道185号	1978	12.5	広島国道事務所	広島県	竹原市	○			○								平成29年度	I	—
184	江波二本松横断歩道橋	エハニホンマツオウダンホトウキョウ	国道2号 (東広島廿日市道路)	2013	85.3	広島国道事務所	広島県	広島中区				○								平成28年度	I	—
185	三入横断歩道橋	ミリオウダンホトウキョウ (カベBP)	国道54号 (可部BP)	2013	22.3	広島国道事務所	広島県	広島中区				○								平成28年度	I	—
186	鱈浜横断歩道橋	サワラハマオウダンホトウキョウ	国道2号	1974	42.2	広島国道事務所	広島県	廿日市市		○					○					平成25年度	—	—
187	阿品横断歩道橋	アジナオウダンホトウキョウ	国道2号	1975	39.0	広島国道事務所	広島県	廿日市市		○					○					平成25年度	—	—
188	袋町横断歩道橋	フクロマチオウダンホトウキョウ	国道54号	1969	33.0	広島国道事務所	広島県	広島市中区		○					○					平成25年度	—	—
189	和木横断歩道橋	ワキオウダンホトウキョウ	国道2号	1967	20	山口河川国道事務所	山口県	和木町	○			○								平成29年度	I	—
190	新港横断歩道橋	シンミナオウダンホトウキョウ	国道2号	1972	19.3	山口河川国道事務所	山口県	岩国市	○			○								平成29年度	I	—
191	室ノ木横断歩道橋	ムロノキオウダンホトウキョウ	国道2号	1969	18.6	山口河川国道事務所	山口県	岩国市	○			○								平成29年度	I	—
192	砂山横断歩道橋	サヤマオウダンホトウキョウ	国道2号	1965	16.3	山口河川国道事務所	山口県	岩国市	○			○								平成29年度	I	—
193	桜地蔵横断歩道橋	サクラジゾウオウダンホトウキョウ	国道2号	1970	16.4	山口河川国道事務所	山口県	岩国市	○			○								平成29年度	I	—
194	錦見横断歩道橋	ニシミオウダンホトウキョウ	国道2号	1971	50.6	山口河川国道事務所	山口県	岩国市	○			○								平成29年度	I	—
195	多田横断歩道橋	タタオウダンホトウキョウ	国道2号	1980	23.8	山口河川国道事務所	山口県	岩国市	○			●	○							平成29年度	II	塗装塗り替え工 橋面防水工
196	高森高校前横断歩道橋	タカモリコウコウマエオウダンホトウキョウ	国道2号	1977	101.2	山口河川国道事務所	山口県	岩国市	○			○								平成29年度	I	—
197	下久原横断歩道橋	シモハラオウダンホトウキョウ	国道2号	1968	16.3	山口河川国道事務所	山口県	岩国市	○			○								平成29年度	I	—
198	米川横断歩道橋	ヨネカワオウダンホトウキョウ	国道2号	1966	15.5	山口河川国道事務所	山口県	岩国市	○			○								平成29年度	I	—

中国地方整備局 横断歩道橋点検計画・修繕計画(平成30年度)

※1 判定区分 平成26年度以降 I：健全、II：予防保全段階、III：早期措置段階、IV：緊急措置段階

平成25年度以前の点検要領では、施設毎の判定区分は実施していないので記載していません

※2 講ずる措置の内容は、主な工種を記載している。また、設計中の施設も含まれることから変更となることがあります。

No	施設名		路線名	完成年次 (西暦)	橋長(m)	管理事務所名	都道府県名	市区町村名	点検計画【○】・修繕計画【●】										点検年度	横断歩道橋 毎の ※判定区分	※2 講ずる 措置の内容	
	横断歩道橋名称	フリガナ							H29	H30	H31	H32	H33	H34	H35	H36	H37	H38				
199	長野横断歩道橋	ナガノウダシホトウキョウ	国道2号	1965	14.0	山口河川国道事務所	山口県	岩国市	○		○						○			平成29年度	I	—
200	勝間横断陸橋	カツマウダシホトウキョウ	国道2号	1979	22.5	山口河川国道事務所	山口県	周南市	○				●	○						平成29年度	III	鋼桁補強工 塗装塗り替え工
201	熊毛横断歩道橋	クマゲウダシホトウキョウ	国道2号	1981	20.5	山口河川国道事務所	山口県	周南市	○				●	○						平成29年度	III	鋼桁補強工 塗装塗り替え工
202	勝間第2横断歩道橋	カツマダイニウダシホトウキョウ	国道2号	1970	19.5	山口河川国道事務所	山口県	周南市	○		○						○			平成29年度	I	—
203	山田横断歩道橋	ヤマダウダシホトウキョウ	国道2号	2008	84.0	山口河川国道事務所	山口県	下松市	○		○						○			平成29年度	I	—
204	長宗横断歩道橋	ナガムネウダシホトウキョウ	国道2号	1971	29.7	山口河川国道事務所	山口県	周南市	○		○						○			平成29年度	I	—
205	風呂ヶ池横断歩道橋	フカサコウダシホトウキョウ	国道2号	1970	34.7	山口河川国道事務所	山口県	周南市	○		○						○			平成29年度	I	—
206	桑原横断歩道橋	クワハラウダシホトウキョウ	国道2号	1984	22.3	山口河川国道事務所	山口県	周南市	○				●	○						平成29年度	II	鋼桁補強工 塗装塗り替え工
207	戸田横断歩道橋	ヘダウダシホトウキョウ	国道2号	2012	60.0	山口河川国道事務所	山口県	周南市	○		○						○			平成29年度	I	—
208	富海横断歩道橋	トミウミウダシホトウキョウ	国道2号	1968	13.7	山口河川国道事務所	山口県	防府市	○		○						○			平成29年度	I	—
209	大道歩道橋	ダイドウウダシホトウキョウ	国道2号	1996	102.4	山口河川国道事務所	山口県	防府市	○		○						○			平成29年度	I	—
210	船木横断歩道橋	フナキウダシホトウキョウ	国道2号	1968	31.0	山口河川国道事務所	山口県	宇部市	○				●	○						平成29年度	II	塗装塗り替え工 舗装工
211	中土居横断歩道橋	ナカドイウダシホトウキョウ	国道2号	1971	13.8	山口河川国道事務所	山口県	下関市	○		○						○			平成29年度	I	—
212	印内横断歩道橋	インノウウダシホトウキョウ	国道9号	1970	24.5	山口河川国道事務所	山口県	下関市	○		○						○			平成29年度	I	—
213	外浦横断歩道橋	ソトウラウダシホトウキョウ	国道9号	1968	30.9	山口河川国道事務所	山口県	下関市	○				●	○					○	平成29年度	II	橋面防水工
214	唐戸横断歩道橋	カラドウダシホトウキョウ	国道9号	1969	44.5	山口河川国道事務所	山口県	下関市	○		○						○			平成29年度	I	—
215	細江横断歩道橋	ホソエウダシホトウキョウ	国道9号	1968	26.8	山口河川国道事務所	山口県	下関市	○		○						○			平成29年度	I	—
216	竹崎第1歩道橋	タケサキダイイチホトウキョウ	国道9号	1995	92.7	山口河川国道事務所	山口県	下関市	○		○						○			平成29年度	I	—
217	愛宕横断歩道橋	アタゴウダシホトウキョウ	国道188号	1967	15.4	山口河川国道事務所	山口県	岩国市	○		○						○			平成29年度	I	—
218	恵比須横断歩道橋	エビスウダシホトウキョウ	国道188号	1968	17.5	山口河川国道事務所	山口県	岩国市	○				●	○					○	平成29年度	II	塗装塗り替え工
219	海士路横断歩道橋	ミナトウダシホトウキョウ	国道188号	1967	13.4	山口河川国道事務所	山口県	岩国市	○				●	○					○	平成29年度	III	塗装塗り替え工
220	室積横断歩道橋	ムロヅミウダシホトウキョウ	国道188号	1967	25.0	山口河川国道事務所	山口県	光市	○		○						○			平成29年度	I	—
221	戸仲横断歩道橋	ウラナカウダシホトウキョウ	国道188号	1967	19.3	山口河川国道事務所	山口県	光市	○				●	○					○	平成29年度	II	塗装塗り替え工
222	浅江横断歩道橋	アサエウダシホトウキョウ	国道188号	1967	19.3	山口河川国道事務所	山口県	光市	○				●	○					○	平成29年度	III	附属物補修工
223	恋ヶ浜歩道橋	コイガハマホトウキョウ	国道188号	1990	160.9	山口河川国道事務所	山口県	下松市	○		○						○			平成29年度	I	—
224	埴生横断歩道橋	ハブウダシホトウキョウ	国道190号	1970	13.5	山口河川国道事務所	山口県	山陽小野田市	○				●	○					○	平成29年度	III	鋼桁補強工 塗装塗り替え工
225	神田横断歩道橋	シノデンウダシホトウキョウ	国道190号	1969	22.4	山口河川国道事務所	山口県	山陽小野田市	○				●	○					○	平成29年度	II	塗装塗り替え工
226	松山通り横断歩道橋	マツヤマドオリウダシホトウキョウ	国道190号	1966	60.7	山口河川国道事務所	山口県	宇部市	○		○						○			平成29年度	I	—
227	大沢横断歩道橋	オオサワウダシホトウキョウ	国道190号	1971	45.2	山口河川国道事務所	山口県	宇部市	○				●	○					○	平成29年度	II	塗装塗り替え工
228	常盤横断歩道橋	トキワウダシホトウキョウ	国道190号	1970	48.5	山口河川国道事務所	山口県	宇部市	○				●	○					○	平成29年度	II	塗装塗り替え工
229	山村横断歩道橋	ヤマムラウダシホトウキョウ	国道190号	1968	51.2	山口河川国道事務所	山口県	宇部市	○		○						○			平成29年度	I	—
230	岡屋横断歩道橋	オカヤウダシホトウキョウ	国道190号	1975	98.0	山口河川国道事務所	山口県	山口市					●	○					○	平成28年度	II	ひびわれ補修工 塗装塗り替え工
231	上新地横断歩道橋	カミシチウダシホトウキョウ	国道191号	1967	23.5	山口河川国道事務所	山口県	下関市	○		○						○			平成29年度	I	—
232	筋川横断歩道橋	スジガワウダシホトウキョウ	国道191号	1968	18.2	山口河川国道事務所	山口県	下関市	○				●	○						平成29年度	II	塗装塗り替え工
233	安岡横断歩道橋	ヤスカウダシホトウキョウ	国道191号	1968	18.7	山口河川国道事務所	山口県	下関市	○		○						○			平成29年度	I	—
234	小串横断歩道橋	オグシウダシホトウキョウ	国道191号	1969	28.3	山口河川国道事務所	山口県	下関市	○				●	○						平成29年度	II	塗装塗り替え工
235	越ヶ浜横断歩道橋	コシガハマウダシホトウキョウ	国道191号	1969	18.0	山口河川国道事務所	山口県	萩市	○				●	○						平成29年度	III	塗装塗り替え工 橋面防水工