

事業評価に係るバックデータ

事業評価に係るバックデータ
一般国道2号
広島南道路(木材港西～廿日市)

費用便益分析の結果

路線名	事業名	延長	事業種別	現拡・BP・その他の別
一般国道2号	東広島廿日市道路	L=40.6km	地域高規格	BP

計画交通量 (台/日)	車線数	事業主体
6,100~69,300	2・4	中国地方整備局

① 費用

	事業費	維持管理費	更新費	合計
基準年	令和3年度			
単純合計	7,173億円	2,284億円	1,158億円	10,616億円
基準年における 現在価値 (C)	11,306億円	790億円	198億円	12,294億円

② 便益

	走行時間 短縮便益	走行経費 減少便益	交通事故 減少便益	合計
基準年	令和3年度			
供用年	平成26年度、令和5年度、令和11年度、 令和13年度、令和14年度、令和24年度			
単年便益 (初年便益)	281億円	29億円	6.5億円	317億円
基準年における 現在価値 (B)	15,322億円	1,827億円	381億円	17,530億円

③ 結 果

費用便益比 (B / C)	1.4
経済的純現在価値 (B - C)	5,236億円
経済的内部収益率 (E I R R)	5.2%

注) 費用及び便益の合計は、表示桁数の関係で計算値と一致しないことがある。

④ 感 度 分 析

変動要因	基準値	変動ケース	費用便益比 (B / C)
交通量	6,100~69,300	±10%	1.3~1.5
事業費	7,173億円	±10%	1.4~1.4
事業期間	67年	±20%	1.4~1.5

交通状況の変化

様式 - 3 ①

事業名：東広島廿日市道路

(推計時点 R22 年)

			整備なし(A)	整備あり(B)	
①新設・改築道路 : 40.6km	交通量 ^{※1}	[台/日]	-	34,500	
	走行時間 ^{※2}	[分]	-	49	
	走行時間費用 ^{※3}	[億円/年]	-	323.77	
②主な周辺道路 ^{※4}	国道2号 : 52.0km	交通量	[台/日]	51,000	43,900
		走行時間	[分]	112	101
		走行時間費用	[億円/年]	1,133.21	937.49
	山陽道 : 41.4km	交通量	[台/日]	47,200	40,700
		走行時間	[分]	27	26
		走行時間費用	[億円/年]	279.21	239.18
	東広島・呉道路等 : 30.9km	交通量	[台/日]	47,500	23,700
		走行時間	[分]	66	48
		走行時間費用	[億円/年]	626.69	210.62
	宮島街道等 : 20.0km	交通量	[台/日]	25,900	22,100
		走行時間	[分]	53	51
		走行時間費用	[億円/年]	255.44	206.97
国道31号等 : 10.8km	交通量	[台/日]	37,100	25,200	
	走行時間	[分]	34	27	
	走行時間費用	[億円/年]	261.52	134.13	
③その他道路合計 5177.1km	走行時間費用	[億円/年]	12,659.34	12,532.43	

			走行時間費用 整備なし(A)	走行時間費用 整備あり(B)	走行時間短縮便益 (A - B)
合計 : 5372.9km	走行時間短縮便益	[億円/年]	15,215.41	14,584.60	630.81

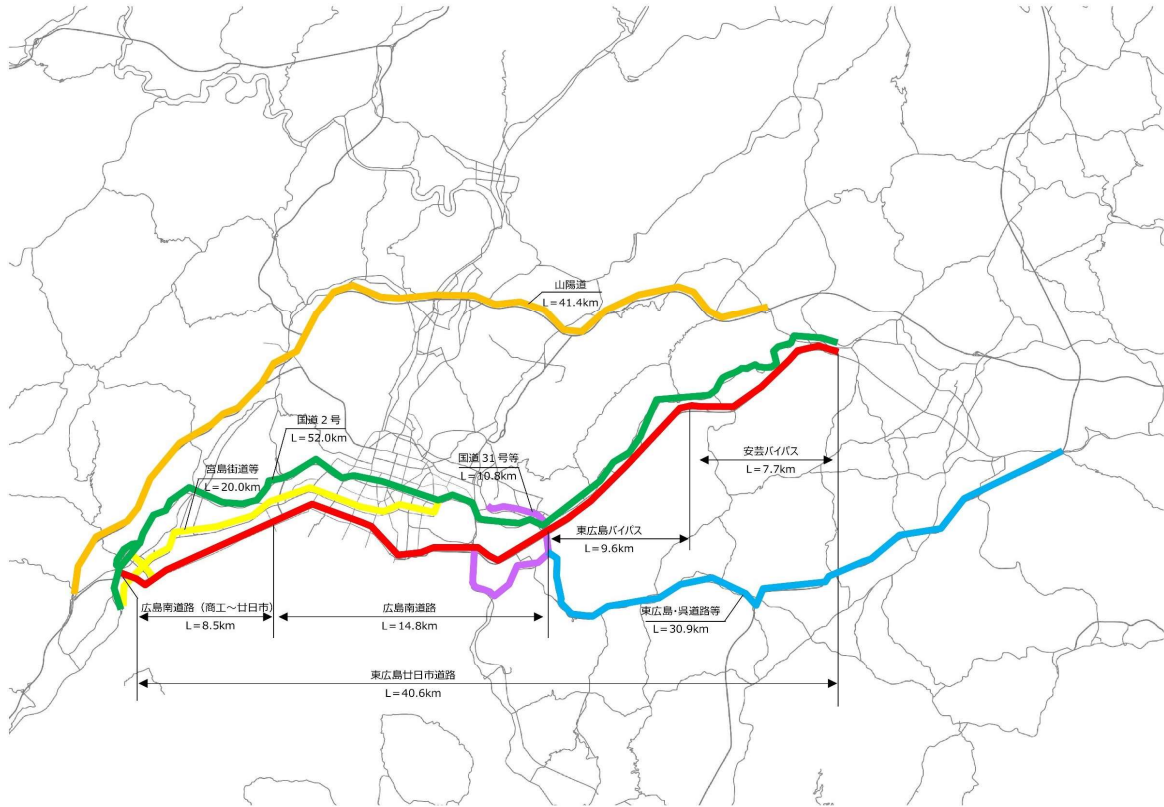
※1 : 当該道路内の平均値または代表的な値を記載する。

※2 : 配分計算結果を用いる場合と当該道路の代表的な速度から算出する場合がある。

※3 : 費用便益分析マニュアルに従い車種別、区間別に算出したものの合計値である。

※4 : 当該事業により大きな変化が生じる道路について3～5路線程度以内で記載する。

(2) 図面(①、②)に該当する道路を明示すること)



費用便益分析の条件

事業名: 東広島廿日市道路

(2)

項目		チェック欄
算出マニュアル	費用便益分析マニュアル (令和4年2月 国土交通省 道路局 都市局)	<input checked="" type="checkbox"/>
	その他	<input type="checkbox"/>
分析の基本的事項	分析対象期間	50年
	社会的割引率	4%
	基準年次	令和3年
交通流の推計時点	1時点のみ推計	<input checked="" type="checkbox"/> (R22)
	複数時点での推計	<input type="checkbox"/>
推計の状況	整備の有無それぞれで交通流を推計	<input checked="" type="checkbox"/>
	整備の有無のいずれかのみ推計	<input type="checkbox"/> 有 <input type="checkbox"/> 無
	いずれかのみ の推計の場合	いずれかのみ の推計とした理由を記載
推計に用いたOD表	道路交通センサスをベースとした自動車OD表 (三段階推定法)	<input checked="" type="checkbox"/> (H27センサス)
	パーソントリップ調査をベースとした自動車OD表 (四段階推定法)	<input type="checkbox"/>
	その他()	<input type="checkbox"/>
開発交通量の考慮	無	<input checked="" type="checkbox"/>
	有	<input type="checkbox"/>
	有の場合のみ	考慮した開発交通量(トリップ数) ()台トリップ/日 考慮した理由を記載
配分交通量の推計手法	Q-V式を用いた配分	<input type="checkbox"/>
	転換率式を用いた配分	<input type="checkbox"/>
	Q-V式と転換率式の併用による配分	<input checked="" type="checkbox"/>
	均衡配分(リンクパフォーマンス関数を用いた配分)	<input type="checkbox"/>
	簡易手法	<input type="checkbox"/>
	簡易手法の 採択理由	小規模事業である 山間部海岸部で併行道路が少ない その他()
	簡易手法の考え方(将来交通量の設定方法等)	
速度設定の考え方	各回の配分終了時の速度を交通量でウェイト付け して設定	<input type="checkbox"/>
	採用理由を記載	
	最終配分の速度	<input type="checkbox"/>
	採用理由を記載	
	その他(最終配分交通量とQV式との関係から平均速度を設定)	<input checked="" type="checkbox"/>

事業名: 東広島廿日市道路

(3)

		項目	チェック欄	
便益の算定	休日交通の影響	考慮しない	<input checked="" type="checkbox"/>	
		考慮する	<input type="checkbox"/>	
		考慮する場合のみ	面的に考慮	<input type="checkbox"/>
			対象路線のみ考慮	<input type="checkbox"/>
			採用した休日係数 休日係数を考慮した理由および採用した休日係数の考え方を記載	() %
	災害等による通行止めの影響	考慮しない	<input checked="" type="checkbox"/>	
		考慮する	<input type="checkbox"/>	
		考慮する場合のみ	採用した通行止め日数 採用した通行止め日数の考え方を記載	() 日
			とり止め交通を考慮する とり止め交通を考慮しない場合はその理由、考慮した場合はその考え方を記載	<input type="checkbox"/>
	冬期交通の影響	考慮しない	<input checked="" type="checkbox"/>	
		考慮する	<input type="checkbox"/>	
		考慮する場合のみ	採用した冬期日数 採用した冬期日数の考え方を記載	() 日
	冬期の走行速度と交通容量の関係 設定の考え方を記載			
	交通流推計の時点以外の便益の算定	ブロック別・車種別走行台キロの伸び率による設定	<input checked="" type="checkbox"/>	
		その他 ()	<input type="checkbox"/>	
	車種別時間価値原単位	費用便益分析マニュアルの値を使用	<input checked="" type="checkbox"/>	
		独自に設定した値を使用 算出根拠を添付すること	<input type="checkbox"/>	
	車種別走行経費原単位	費用便益分析マニュアルの値を使用	<input checked="" type="checkbox"/>	
		独自に設定した値を使用 算出根拠を添付すること	<input type="checkbox"/>	
	交通事故減少便益算定	中央分離帯の有無を考慮	<input type="checkbox"/>	
中央分離帯の有無を考慮しない		<input checked="" type="checkbox"/>		
走行時間短縮・走行経費減少・交通事故減少以外の便益	考慮しない	<input checked="" type="checkbox"/>		
	考慮する (考慮の場合、算出根拠を添付すること)	<input type="checkbox"/>		
その他				

事業名: 東広島廿日市道路

(4)

		項目	チェック欄	
費用の算定	事業費	詳細事業計画による値を採用	<input type="checkbox"/>	
		標準投資パターンを採用	<input type="checkbox"/>	
		その他(概略事業計画による値を採用)	<input checked="" type="checkbox"/>	
	維持管理費	維持管理費の設定根拠を記載 当該区間を管轄する事務所における直轄国道の維持管理費と隣接する区間を管轄する西日本高速道路(株)の実績に基づき算出		
	更新費	更新費の設定根拠を記載 評価対象期間末までに設計供用期間を超過する橋梁を対象に、当該橋梁または類似した橋梁の新設費用(仮設費用を含む)と旧橋撤去に要する費用を計上		
	雪寒費	積雪地域または寒冷地域である	<input type="checkbox"/>	
	当該道路整備が行われない場合の費用		考慮しない	<input checked="" type="checkbox"/>
			考慮する	<input type="checkbox"/>
		考慮する場合のみ	事業費を考慮	<input type="checkbox"/>
			維持管理費を考慮	<input type="checkbox"/>
		当該道路整備が行われない場合の費用を考慮した理由及び考え方を記載(対策内容、費用等)		
その他				
4. その他				
.....				
.....				
.....				
.....				
.....				
.....				
.....				

費用の現在価値算定表

維持管理費の単純単価の算出(消費税相当額含む)

箇所名:東広島廿日市道路

単価(億円)	延長(km)	単純単価(億円)
0.91	40.6	36.88

年次	年度	割戻率	GDP デフレーター	事業費(億円)		維持管理費(億円)		更新費(億円)	
				単純単価	現在価値	単純単価	現在価値	単純単価	現在価値
-39年目	S 50	6.0748	72.9	0.20	1.69				
-38年目	S 51	5.8412	79.1	0.20	1.50				
-37年目	S 52	5.6165	83.8	0.21	1.42				
-36年目	S 53	5.4005	87.4	0.10	0.63				
-35年目	S 54	5.1928	89.6	0.10	0.59				
-34年目	S 55	4.9931	95.3	0.05	0.27				
-33年目	S 56	4.8010	97.8	1.49	7.41				
-32年目	S 57	4.6164	98.9	15.71	74.24				
-31年目	S 58	4.4388	99.8	23.23	104.51				
-30年目	S 59	4.2681	101.8	33.31	141.29				
-29年目	S 60	4.1039	102.6	37.57	152.07				
-28年目	S 61	3.9461	104.4	38.93	148.95				
-27年目	S 62	3.7943	104.1	83.42	307.56				
-26年目	S 63	3.6484	104.7	108.02	380.92				
-25年目	H 1	3.5081	107.5	61.13	201.95				
-24年目	H 2	3.3731	109.9	41.39	128.57				
-23年目	H 3	3.2434	112.5	38.25	111.58				
-22年目	H 4	3.1187	114.1	94.80	262.27				
-21年目	H 5	2.9987	114.4	110.95	294.30				
-20年目	H 6	2.8834	114.3	142.23	363.11				
-19年目	H 7	2.7725	113.7	185.74	458.34				
-18年目	H 8	2.6658	113.2	251.49	599.37				
-17年目	H 9	2.5633	114.2	270.99	615.56				
-16年目	H 10	2.4647	113.6	269.79	592.38				
-15年目	H 11	2.3699	112.0	213.58	457.36				
-14年目	H 12	2.2788	110.7	149.84	312.16				
-13年目	H 13	2.1911	109.4	111.78	226.57				
-12年目	H 14	2.1068	107.6	143.59	284.53				
-11年目	H 15	2.0258	106.1	111.62	215.69				
-10年目	H 16	1.9479	105.0	109.75	206.05				
-9年目	H 17	1.8730	103.7	118.66	216.90				
-8年目	H 18	1.8009	103.0	150.30	265.96				
-7年目	H 19	1.7317	102.1	142.66	244.86				
-6年目	H 20	1.6651	101.6	172.34	285.83				
-5年目	H 21	1.6010	100.3	168.31	271.89				
-4年目	H 22	1.5395	98.6	202.22	319.52				
-3年目	H 23	1.4802	97.2	177.98	274.30				
-2年目	H 24	1.4233	96.4	229.61	343.08				
-1年目	H 25	1.3686	96.4	124.00	178.16				
供用開始年次	H 26	1.3159	98.7	23.86	32.20	15.55	20.99		
1年目	H 27	1.2653	100.2	35.52	45.39	15.55	19.88		
2年目	H 28	1.2167	100.3	37.33	45.83	15.55	19.09		
3年目	H 29	1.1699	100.5	45.91	54.08	15.55	18.32		
4年目	H 30	1.1249	100.4	72.69	82.41	15.55	17.64		
5年目	R 1	1.0816	101.2	90.30	97.67	15.55	16.82		
6年目	R 2	1.0400	101.2	97.96	101.88	15.55	16.18		
7年目	R 3	1.0000	101.2	102.87	102.87	15.55	15.55		
8年目	R 4	0.9615	101.2	182.11	175.11	15.55	14.96		
供用開始年次	R 5	0.9246	101.2	90.17	83.37	20.23	18.70		
10年目	R 6	0.8890	101.2	155.21	137.98	20.23	17.98		
11年目	R 7	0.8548	101.2	173.56	148.36	20.23	17.29		
12年目	R 8	0.8219	101.2	173.59	142.68	20.23	16.63		
13年目	R 9	0.7903	101.2	161.81	127.88	20.23	15.99		
14年目	R 10	0.7599	101.2	176.75	134.32	20.23	15.37		
供用開始年次	R 11	0.7307	101.2	161.98	118.36	21.94	16.03		
16年目	R 12	0.7026	101.2	140.54	98.74	21.94	15.41		
供用開始年次	R 13	0.6756	101.2	88.04	59.48	24.09	16.28		
供用開始年次	R 14	0.6496	101.2	0.91	0.59	27.85	18.09		
19年目	R 15	0.6246	101.2	27.27	17.03	27.85	17.40		
20年目	R 16	0.6006	101.2	45.45	27.30	27.85	16.73		
21年目	R 17	0.5775	101.2	72.73	42.00	27.85	16.09		
22年目	R 18	0.5553	101.2	108.18	60.07	27.85	15.47		
23年目	R 19	0.5339	101.2	154.55	82.52	27.85	14.87		
24年目	R 20	0.5134	101.2	154.55	79.34	27.85	14.30		
25年目	R 21	0.4936	101.2	154.55	76.29	27.85	13.75		
26年目	R 22	0.4746	101.2	154.55	73.36	27.85	13.22		
27年目	R 23	0.4564	101.2	154.55	70.53	27.85	12.71		
供用開始年次	R 24	0.4388	101.2			33.53	14.71		
29年目	R 25	0.4220	101.2			33.53	14.15		
30年目	R 26	0.4057	101.2			33.53	13.60		
31年目	R 27	0.3901	101.2			33.53	13.08		
32年目	R 28	0.3751	101.2			33.53	12.58		
33年目	R 29	0.3607	101.2			33.53	12.09		
34年目	R 30	0.3468	101.2			33.53	11.63		
35年目	R 31	0.3335	101.2			33.53	11.18		
36年目	R 32	0.3207	101.2			33.53	10.75		
37年目	R 33	0.3083	101.2			33.53	10.34		
38年目	R 34	0.2965	101.2			33.53	9.94		
39年目	R 35	0.2851	101.2			33.53	9.56		
40年目	R 36	0.2741	101.2			33.53	9.19		
41年目	R 37	0.2636	101.2			33.53	8.84		
42年目	R 38	0.2534	101.2			33.53	8.50		
43年目	R 39	0.2437	101.2	10		33.53	8.17		
44年目	R 40	0.2343	101.2			33.53	7.86		

45年目	R	41	0.2253	101.2			33.53	7.55		
46年目	R	42	0.2166	101.2			33.53	7.26		
47年目	R	43	0.2083	101.2			33.53	6.98		
48年目	R	44	0.2003	101.2			33.53	6.71		
49年目	R	45	0.1926	101.2			33.53	6.46		
50年目	R	46	0.1852	101.2			33.53	6.21	868.61	160.84
51年目	R	47	0.1780	101.2			33.53	5.97		
52年目	R	48	0.1712	101.2			33.53	5.74		
53年目	R	49	0.1646	101.2			33.53	5.52		
54年目	R	50	0.1583	101.2			33.53	5.31		
55年目	R	51	0.1522	101.2			33.53	5.10		
56年目	R	52	0.1463	101.2			33.53	4.91		
57年目	R	53	0.1407	101.2			33.53	4.72		
58年目	R	54	0.1353	101.2			33.53	4.54		
59年目	R	55	0.1301	101.2			33.53	4.36	281.00	36.56
60年目	R	56	0.1251	101.2			33.53	4.19		
61年目	R	57	0.1203	101.2			33.53	4.03		
62年目	R	58	0.1157	101.2			33.53	3.88		
63年目	R	59	0.1112	101.2			33.53	3.73		
64年目	R	60	0.1069	101.2			33.53	3.59		
65年目	R	61	0.1028	101.2			33.53	3.45		
66年目	R	62	0.0989	101.2			33.53	3.31		
67年目	R	63	0.0951	101.2			33.53	3.19		
68年目	R	64	0.0914	101.2			33.53	3.06	8.61	0.79
69年目	R	65	0.0879	101.2			33.53	2.95		
70年目	R	66	0.0845	101.2			33.53	2.83		
71年目	R	67	0.0813	101.2			33.53	2.72		
72年目	R	68	0.0781	101.2			33.53	2.62		
73年目	R	69	0.0751	101.2			33.53	2.52		
74年目	R	70	0.0722	101.2			33.53	2.42		
75年目	R	71	0.0695	101.2			33.53	2.33		
76年目	R	72	0.0668	101.2			33.53	2.24		
77年目	R	73	0.0642	101.2	-1,015.61	-65.22	33.53	2.15		
合計					6,157.48	11,305.71	2,284.25	790.45	1,158.22	198.18
単純事業費計					7,173.09		2,284.25		1,158.22	

注1) 事業費の投資パターンは、費用便益分析の計算条件として設定した標準的な投資パターンであり、必ずしも全体の予算制約等を踏まえたものではない。
このため、毎年度の予算の状況や、用地・工事の進捗により、実際の事業展開とは異なることがある。
(投資パターンの変化による費用便益分析結果への影響等については、再評価及び事後評価として評価を実施。)

注2) 評価対象期間最終年において、用地残存価値(割引後の用地費)を控除している。

便益の現在価値算定表

箇所名: 東広島廿日市道路

年次	年度 (基準年) R3	総走行台数の年次別伸び率 (山陽7072)				割引率 (A)	GDP デフレーター	走行時間短縮便益(億円)					現在価値 (1)×(A)	走行経費減少便益(億円)				事故減少便益(億円)			合計 (億円)	
		乗用車類		小型貨物 普通貨物				乗用車類		小型貨物 普通貨物		② 計		現在価値 (A)×(2)	③			便益合計 (1)~(3)	現在価値 割引率4%			
		乗用車類	小型貨物	普通貨物	全車			乗用車類	小型貨物	普通貨物	① 計	乗用車類			小型貨物	普通貨物	② 計			③	③×(A)	
供用開始年次	H 26	0.99559	0.97985	0.97943	0.99091	1.3159	98.7	167.85	39.83	73.39	281.07	379.24	16.73	2.28	9.92	28.94	39.04	6.52	8.80	316.53	427.08	
1年目	H 27	1.00758	0.99162	0.99118	1.00289	1.2653	100.2	169.13	39.50	72.74	281.36	359.57	16.86	2.27	9.83	28.96	37.00	6.54	8.36	316.86	404.93	
2年目	H 28	0.99761	0.98618	1.00703	0.99673	1.2167	100.3	168.72	38.95	73.25	280.92	344.85	16.82	2.23	9.90	28.95	35.54	6.52	8.00	316.40	388.40	
3年目	H 29	0.99760	0.98598	1.00698	0.99672	1.1699	100.5	168.32	38.40	73.77	280.48	330.41	16.78	2.20	9.97	28.95	34.10	6.50	7.65	315.93	372.17	
4年目	H 30	0.99760	0.98578	1.00693	0.99671	1.1249	100.4	167.91	37.86	74.28	280.04	317.52	16.74	2.17	10.04	28.95	32.82	6.48	7.34	315.47	357.69	
5年目	R 1	0.99759	0.98558	1.00688	0.99670	1.0818	101.2	167.51	37.31	74.79	279.61	302.42	16.70	2.14	10.11	28.95	31.31	6.46	6.98	315.01	340.71	
6年目	R 2	0.99758	0.98537	1.00683	0.99669	1.0400	101.2	167.10	36.77	75.30	279.17	280.33	16.66	2.11	10.18	28.94	30.10	6.43	6.69	314.54	327.12	
7年目	R 3	0.99758	0.98515	1.00679	0.99668	1.0000	101.2	166.70	36.22	75.81	278.73	278.73	16.62	2.08	10.25	28.94	28.94	6.41	6.41	314.08	314.08	
8年目	R 4	0.99757	0.98493	1.00674	0.99667	0.9615	101.2	166.29	35.67	76.32	278.29	267.58	16.58	2.05	10.31	28.94	27.83	6.39	6.15	313.62	301.55	
供用開始年次	R 5	0.99757	0.98470	1.00670	0.99665	0.9246	101.2	275.66	67.09	112.25	455.00	420.67	29.97	5.77	21.82	57.55	53.21	12.35	11.41	524.90	485.30	
10年目	R 6	0.99756	0.98446	1.00665	0.99664	0.8890	101.2	274.99	66.05	112.99	454.03	403.63	29.90	5.68	21.96	57.54	51.15	12.30	10.94	523.87	465.72	
11年目	R 7	0.99755	0.98421	1.00661	0.99663	0.8548	101.2	274.31	65.01	113.74	453.06	387.28	29.82	5.59	22.11	57.52	49.17	12.26	10.48	522.84	446.93	
12年目	R 8	0.99755	0.98396	1.00656	0.99662	0.8219	101.2	273.64	63.96	114.49	452.09	371.59	29.75	5.50	22.25	57.50	47.26	12.22	10.05	521.81	428.89	
13年目	R 9	0.99754	0.98370	1.00652	0.99661	0.7903	101.2	272.97	62.92	115.23	451.12	356.53	29.68	5.41	22.40	57.48	45.43	12.18	9.63	520.79	411.59	
14年目	R 10	0.99754	0.98343	1.00648	0.99660	0.7599	101.2	272.30	61.88	115.98	450.16	342.08	29.60	5.32	22.54	57.46	43.67	12.14	9.22	519.76	394.97	
供用開始年次	R 11	0.99753	0.98315	1.00644	0.99659	0.7307	101.2	319.25	67.84	127.83	514.82	376.03	32.64	5.32	22.91	60.88	44.48	9.57	588.33	429.89		
16年目	R 12	0.99752	0.98286	1.00640	0.99657	0.7026	101.2	318.46	66.38	128.65	513.49	360.77	32.56	5.23	23.06	60.85	42.75	12.79	8.98	587.13	412.51	
供用開始年次	R 13	0.99783	0.99037	1.00538	0.99778	0.6756	101.2	383.38	80.79	152.58	616.76	416.66	39.13	6.21	26.48	71.81	48.51	15.56	10.51	704.13	475.68	
供用開始年次	R 14	0.99782	0.99028	1.00535	0.99777	0.6496	101.2	396.29	83.59	164.22	644.11	418.40	41.05	6.41	27.86	75.33	48.93	16.14	10.48	735.58	477.82	
19年目	R 15	0.99782	0.99019	1.00532	0.99777	0.6246	101.2	395.43	82.77	165.10	643.30	401.80	40.96	6.35	28.01	75.32	47.05	16.10	10.06	734.72	458.91	
20年目	R 16	0.99782	0.99009	1.00529	0.99776	0.6006	101.2	394.57	81.95	165.97	642.49	385.86	40.87	6.29	28.16	75.32	45.23	16.07	9.65	733.87	440.75	
21年目	R 17	0.99781	0.98999	1.00527	0.99776	0.5775	101.2	393.70	81.13	166.84	641.68	370.55	40.78	6.22	28.31	75.32	43.49	16.03	9.26	733.02	423.30	
22年目	R 18	0.99781	0.98989	1.00524	0.99775	0.5553	101.2	392.84	80.31	167.72	640.87	355.85	40.69	6.16	28.46	75.31	41.82	15.99	8.88	732.17	406.55	
23年目	R 19	0.99780	0.98978	1.00521	0.99775	0.5339	101.2	391.97	79.49	168.59	640.06	341.73	40.60	6.10	28.61	75.31	40.21	15.96	8.52	731.32	390.46	
24年目	R 20	0.99780	0.98968	1.00518	0.99774	0.5134	101.2	391.11	78.67	169.47	639.25	328.17	40.51	6.03	28.75	75.30	38.66	15.92	8.17	730.47	375.00	
25年目	R 21	0.99779	0.98957	1.00516	0.99774	0.4936	101.2	390.25	77.85	170.34	638.44	315.15	40.43	5.97	28.90	75.30	37.17	15.89	7.84	729.62	360.16	
26年目	R 22	0.99779	0.98946	1.00513	0.99773	0.4746	101.2	389.38	77.03	171.21	637.63	302.64	40.34	5.91	29.05	75.29	35.74	15.85	7.52	728.77	345.91	
27年目	R 23	0.99779	0.98924	1.00510	0.99772	0.4564	101.2	388.51	76.44	171.17	636.93	289.32	40.22	5.86	29.04	74.92	34.19	15.75	7.19	724.60	330.70	
供用開始年次	R 24	0.99205	0.99235	0.99976	0.99347	0.4388	101.2	384.23	72.03	167.20	623.46	273.60	41.20	5.68	30.13	77.01	33.80	15.65	6.87	716.13	314.26	
29年目	R 25	0.99198	0.99229	0.99976	0.99343	0.4220	101.2	381.15	71.48	167.16	619.79	261.52	40.87	5.64	30.12	76.63	32.34	15.55	6.56	711.97	300.42	
30年目	R 26	0.99192	0.99223	0.99976	0.99339	0.4057	101.2	378.07	70.92	167.12	616.11	249.97	40.54	5.60	30.11	76.25	30.94	15.45	6.27	707.81	287.18	
31年目	R 27	0.99185	0.99217	0.99976	0.99334	0.3901	101.2	374.99	70.37	167.08	612.44	238.92	40.21	5.55	30.10	75.87	29.60	15.35	5.99	703.65	274.51	
32年目	R 28	0.99179	0.99211	0.99976	0.99330	0.3751	101.2	371.92	69.81	167.03	608.76	228.36	39.88	5.51	30.10	75.49	28.32	15.24	5.72	699.49	262.39	
33年目	R 29	0.99172	0.99204	0.99976	0.99325	0.3607	101.2	368.84	69.26	166.99	605.08	218.25	39.55	5.46	30.09	75.11	27.09	15.14	5.46	695.33	250.80	
34年目	R 30	0.99165	0.99198	0.99976	0.99321	0.3468	101.2	365.76	68.70	166.95	601.41	208.58	39.22	5.42	30.08	74.72	25.92	15.04	5.22	691.17	239.71	
35年目	R 31	0.99158	0.99191	0.99976	0.99316	0.3335	101.2	362.68	68.14	166.91	597.73	199.33	38.89	5.38	30.08	74.34	24.79	14.93	4.98	687.01	229.10	
36年目	R 32	0.99151	0.99185	0.99976	0.99312	0.3207	101.2	359.60	67.59	166.87	594.06	190.49	38.56	5.33	30.07	73.96	23.72	14.83	4.76	682.85	218.96	
37年目	R 33	0.99144	0.99178	0.99976	0.99307	0.3083	101.2	356.52	67.03	166.83	590.38	182.03	38.23	5.29	30.06	73.58	22.60	14.73	4.54	678.69	209.25	
38年目	R 34	0.99136	0.99171	0.99976	0.99302	0.2965	101.2	353.44	66.48	166.79	586.71	173.94	37.90	5.25	30.05	73.20	21.70	14.63	4.34	674.53	199.97	
39年目	R 35	0.99129	0.99164	0.99976	0.99297	0.2851	101.2	350.36	65.92	166.75	583.03	166.20	37.57	5.20	30.05	72.82	20.76	14.52	4.14	670.37	191.09	
40年目	R 36	0.99121	0.99157	0.99976	0.99292	0.2741	101.2	347.28	65.37	166.71	579.36	158.80	37.24	5.16	30.04	72.44	19.85	14.42	3.95	666.21	182.60	
41年目	R 37	0.99113	0.99150	0.99976	0.99287	0.2636	101.2	344.20	64.81	166.67	575.68	151.72	36.93	5.11	30.03	72.06	18.99	14.32	3.77	662.05	174.49	
42年目	R 38	0.99105	0.99143	0.99976	0.99282	0.2534	101.2	341.12	64.26	166.63	572.00	144.95	36.58	5.07	30.02	71.67	18.16	14.21	3.60	657.89	166.72	
43年目	R 39	0.99097	0.99135	0.99976	0.99277	0.2437	101.2	338.04	63.70	166.59	568.33	138.48	36.25	5.03	30.02	71.29	17.37	14.11	3.44	653.73	159.29	
44年目	R 40	0.99089	0.99128	0.99976	0.99271	0.2343	101.2	334.96	63.14	166.55	564.65	132.30	35.92	4.98	30.01	70.91	16.61	14.01	3.28	649.57	152.19	
45年目	R 41	0.99081	0.99120	0.99976	0.99266	0.2253	101.2	331.88	62.59	166.51	560.98	126.38	35.59	4.94	30.00	70.53	15.89	13.93	3.13	645.41	145.40	
46年目	R 42	0.99072	0.99112	0.99976	0.99261	0.2166	101.2	328.80	62.03	166.47	557.30	120.72	35.26	4.89	29.99	70.15	15.20	13.80	2.99	641.25	138.91	
47年目	R 43	0.99063	0.99104	0.99976	0.99255	0.2083	101.2	325.72	61.48	166.43	553.63	115.31	34.93	4.85	29.99	69.77	14.53	13.70	2.85	637.09	132.70	
48年目	R 44	0.99055	0.99096	0.99976	0.99249	0.2003	101.2	322.64	60.92	166.39	549.95	110.14	34.60	4.81	29.98	69.39	13.90	13.60	2.72	632.93	126.76	
49年目	R 45	0.99045	0.99088	0.99976	0.99244	0.1926	101.2	319.56	60.37	166.35	546.27	105.20	34.27	4.76	29.97	69.00	13.29	13.49	2.60	628.77	121.09	
50年目	R 46	0.99036																				

道路ネットワークの防災機能の向上効果計測の結果

路線名	事業名	延長	事業種別	現拡・BP・その他 の別	事業主体
一般国道2号	東広島廿日市 道路	L = 40.6km	地域高規格	BP	中国地方整備局

① 期待所要時間

主な拠点ペア		期待所要時間(分)			
		現状ネットワーク		将来ネットワーク	
支援拠点	被災拠点	通常時	災害時	通常時	災害時
海田市駐屯地	広島港湾・空港 整備事務所	13.1	到達不可能	12.9	到達不可能
広島港	広島維持出張所	12.8	到達不可能	11.6	到達不可能
広島港湾・空港 整備事務所	廿日市市	23.8	到達不可能	15.0	到達不可能

② 脆弱度・評価レベル

主な拠点ペア		整備なし		整備あり	
		脆弱度	評価ランク	脆弱度	評価ランク
海田市駐屯地	広島港湾・空港 整備事務所	1.00	D	1.00	D
広島港	広島維持出張所	1.00	D	1.00	D
広島港湾・空港 整備事務所	廿日市市	1.00	D	1.00	D
平均 ※他10ペア含む		1.00	D	1.00	D

③ 改善度

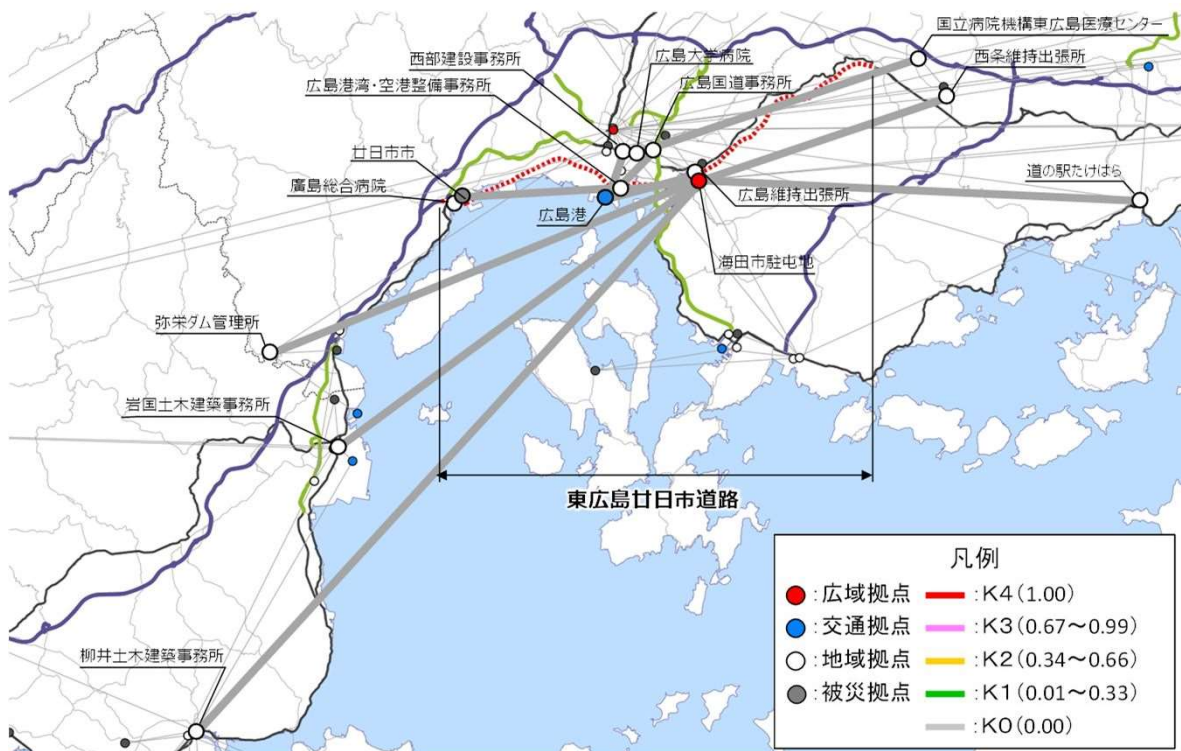
主な拠点ペア		改善度	
		通常時	災害時
海田市駐屯地	広島港湾・空港 整備事務所	0.02	0.00
広島港	広島維持出張所	0.09	0.00
広島港湾・空港 整備事務所	廿日市市	0.37	0.00
平均 ※他10ペア含む		0.07	0.00

事業名:東広島廿日市道路

(1) 脆弱度 (整備後)



(2) 改善度 (災害時)



災害危険箇所毎の脆弱度の変化

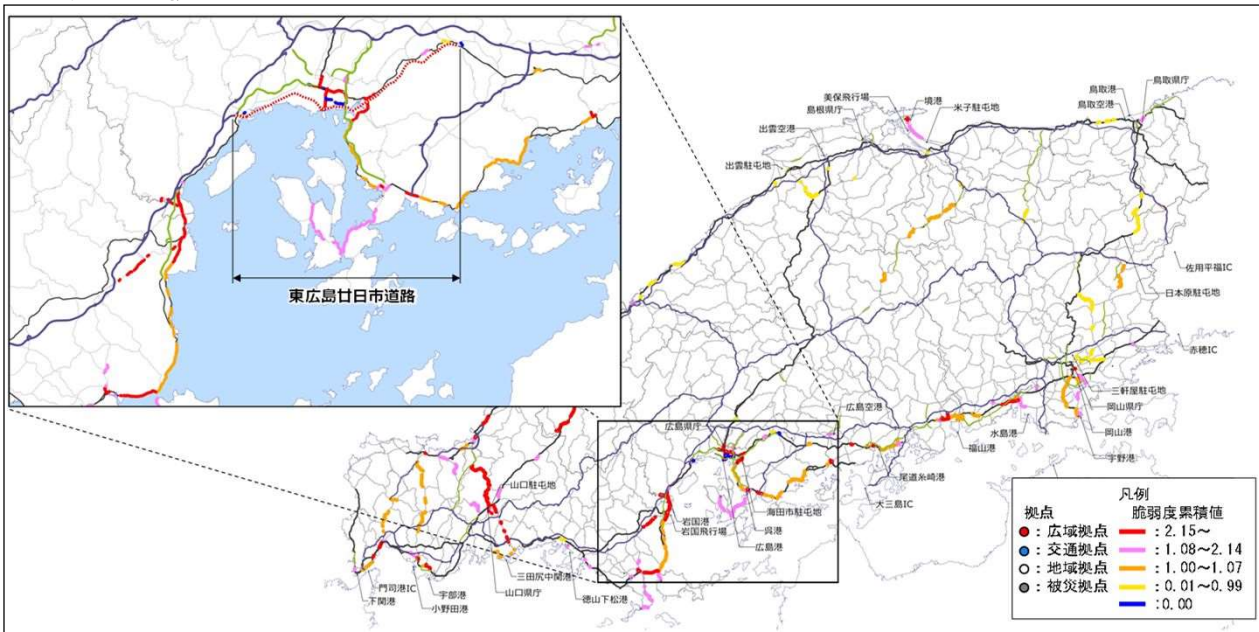
事業名: 東広島廿日市道路

道路整備によって影響を受ける拠点ペア			整備なし			整備あり		
			① 拠点ペアの脆弱度	② 災害危険区間の延長 ^{※1}	③=①×② 累積脆弱度 ^{※2}	④ 拠点ペアの脆弱度	⑤ 災害危険区間の延長 ^{※1}	⑥=④×⑤ 累積脆弱度 ^{※2}
主な拠点ペア	海田市駐屯地	広島港湾・空港整備事務所	1.00	6.6	6.56	1.00	3.9	3.94
	広島港	広島維持出張所	1.00	5.9	5.89	1.00	1.7	1.71
	広島港湾・空港整備事務所	廿日市市	1.00	4.8	4.76	1.00	2.0	1.98
その他の拠点ペア					54.89			42.19
累積脆弱度の合計					72.09			49.82

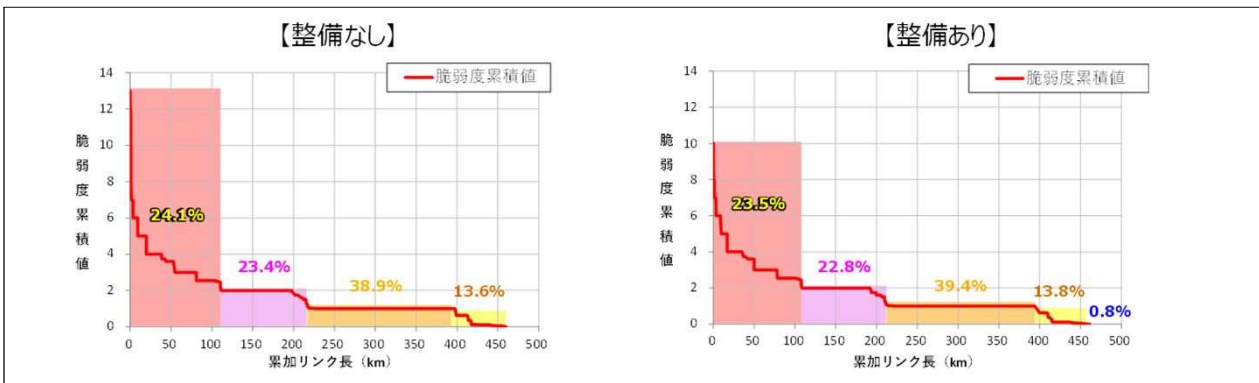
※1 各拠点間を結ぶ最短経路のうち、災害危険箇所が存在するリンク延長(km)

※2 道路整備によって影響を受ける拠点ペアの脆弱度と災害危険区間の延長の積(km)

脆弱度の累積値分布



累積脆弱度の変化



※凡例の閾値は、「整備なし」のケースにおいて、脆弱度累積値を有するリンクを対象に、値が大きい方から並べた上で、累加リンク延長を4等分した際の境界値を基に設定。

道路ネットワークの防災機能の向上効果の計測条件

項目		チェック欄	
算出マニュアル	道路ネットワークの防災機能の向上効果計測マニュアル(案) (平成28年2月 国土交通省 道路局 都市局)	■	
	その他	□	
評価対象	区間(東広島廿日市道路)	■	
分析の基本的事項	基準年次	令和3年	
	道路リンクの構成	■(DRM2503)	
リンク切断条件	対象災害	地震	■
		津波	■
		豪雨・豪雪	■
		火山	□
		その他()	□
	シナリオ設定の考え方		
速度設定の考え方	規制速度	■	
	その他()	□	
拠点の設定	補足的な 拠点の設定	考慮しない	■
		考慮する()	□
	面的な 拠点の設定	考慮しない	■
		考慮する()	□
拠点の重み	考慮しない(w=1.0)	■	
	考慮する()	□	
分散パラメータ	平常時	1.0	■
		その他()	□
	災害時	0.1	■
		その他()	□
算定する経路集合	第一経路、第二経路	■	
	その他()	□	
その他			
.....			
.....			
.....			
.....			
.....			
.....			
.....			

費用便益分析の結果

路線名	事業名	延長	事業種別	現拡・BP・その他の別
一般国道2号	広島南道路 (木材港西 ~廿日市)	L=1.5km	地域高規格	BP

計画交通量 (台/日)	車線数	事業主体
4,700~6,000	2	中国地方整備局

① 費用

	事業費	維持管理費	更新費	合計
基準年	令和3年度			
単純合計	368億円	115億円		483億円
基準年における 現在価値 (C)	268億円	33億円		301億円

② 便益

	走行時間 短縮便益	走行経費 減少便益	交通事故 減少便益	合計
基準年	令和3年度			
供用年	令和14年度			
単年便益 (初年便益)	6.3億円	1.4億円	0.16億円	7.9億円
基準年における 現在価値 (B)	87億円	20億円	2.2億円	109億円

③ 結果

費用便益比 (B/C)	0.4
経済的純現在価値 (B-C)	-191億円
経済的内部収益率 (EIRR)	-0.9%

注) 費用及び便益の合計は、表示桁数の関係で計算値と一致しないことがある。

④ 感度分析

変動要因	基準値	変動ケース	費用便益比 (B/C)
交通量	4,700~6,000	±10%	0.3~0.4
事業費	368億円	±10%	0.3~0.4
事業期間	10年	±20%	0.3~0.4

交通状況の変化

様式 - 3 ①

事業名：一般国道2号 広島南道路（木材港西～廿日市）

（推計時点 R22 年）

			整備なし(A)	整備あり(B)	
①新設・改築道路 :1.5km	交通量 ^{※1}	[台/日]	-	5,500	
	走行時間 ^{※2}	[分]	-	1	
	走行時間費用 ^{※3}	[億円/年]	-	1.50	
②主な周辺道路 ^{※4}	廿日市港線・虫道 廿日市線 : 2.7km	交通量	[台/日]	22,600	20,800
		走行時間	[分]	7	7
		走行時間費用	[億円/年]	29.53	25.78
	西広島バイパス (街路) : 1.7km	交通量	[台/日]	34,600	32,200
		走行時間	[分]	4	4
		走行時間費用	[億円/年]	30.54	27.68
	宮島街道 : 1.3km	交通量	[台/日]	15,100	14,300
		走行時間	[分]	3	3
		走行時間費用	[億円/年]	9.45	8.77
	廿日市佐伯線・市道 : 1.7km	交通量	[台/日]	30,900	30,600
		走行時間	[分]	7	7
		走行時間費用	[億円/年]	40.86	40.26
廿日市インター : 0.3km	交通量	[台/日]	14,400	10,700	
	走行時間	[分]	1	1	
	走行時間費用	[億円/年]	1.41	1.02	
③その他道路合計 1248.8km	走行時間費用	[億円/年]	6,713.91	6,714.41	

			走行時間費用 整備なし(A)	走行時間費用 整備あり(B)	走行時間短縮便益 (A - B)
合計：1257.9km	走行時間短縮便益	[億円/年]	6,825.71	6,819.41	6.30

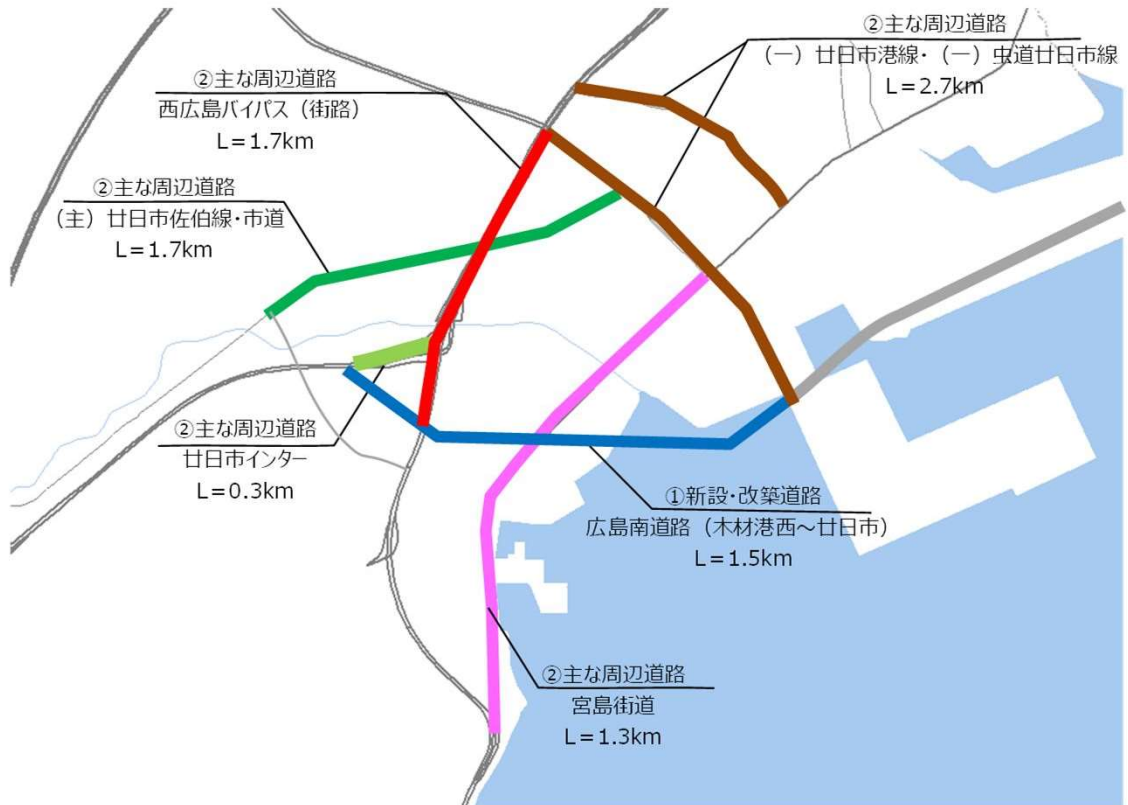
※1： 当該道路内の平均値または代表的な値を記載する。

※2： 配分計算結果を用いる場合と当該道路の代表的な速度から算出する場合がある。

※3： 費用便益分析マニュアルに従い車種別、区間別に算出したものの合計値である。

※4： 当該事業により大きな変化が生じる道路について3～5路線程度以内で記載する。

(2) 図面(①、②)に該当する道路を明示すること)



費用便益分析の条件

事業名:一般国道2号 広島南道路(木材港西~廿日市)

(2)

項目		チェック欄
算出マニュアル	費用便益分析マニュアル (令和4年2月 国土交通省 道路局 都市局)	<input checked="" type="checkbox"/>
	その他	<input type="checkbox"/>
分析の基本的事項	分析対象期間	50年
	社会的割引率	4%
	基準年次	令和3年
交通流の推計時点	1時点のみ推計	<input checked="" type="checkbox"/> (R22)
	複数時点での推計	<input type="checkbox"/>
推計の状況	整備の有無それぞれで交通流を推計	<input checked="" type="checkbox"/>
	整備の有無のいずれかのみ推計	<input type="checkbox"/> 有 <input type="checkbox"/> 無
	いずれかのみ の推計の場合	いずれかのみ の推計とした理由を記載
推計に用いたOD表	道路交通センサスをベースとした自動車OD表 (三段階推定法)	<input checked="" type="checkbox"/> (H27センサス)
	パーソントリップ調査をベースとした自動車OD表 (四段階推定法)	<input type="checkbox"/>
	その他()	<input type="checkbox"/>
開発交通量の考慮	無	<input checked="" type="checkbox"/>
	有	<input type="checkbox"/>
	有の場合のみ	考慮した開発交通量(トリップ数) ()台トリップ/日 考慮した理由を記載
配分交通量の推計手法	Q-V式を用いた配分	<input type="checkbox"/>
	転換率式を用いた配分	<input type="checkbox"/>
	Q-V式と転換率式の併用による配分	<input checked="" type="checkbox"/>
	均衡配分(リンクパフォーマンス関数を用いた配分)	<input type="checkbox"/>
	簡易手法	<input type="checkbox"/>
	簡易手法の 採択理由	小規模事業である 山間部海岸部で併行道路が少ない その他()
	簡易手法の考え方(将来交通量の設定方法等)	
速度設定の考え方	各回の配分終了時の速度を交通量でウェイト付け して設定	<input type="checkbox"/>
	採用理由を記載	
	最終配分の速度	<input type="checkbox"/>
	採用理由を記載	
	その他(最終配分交通量とQV式との関係から平均速度を設定)	<input checked="" type="checkbox"/>

事業名:一般国道2号 広島南道路(木材港西～廿日市)

(3)

		項目	チェック欄	
便益の算定	休日交通の影響	考慮しない	<input checked="" type="checkbox"/>	
		考慮する	<input type="checkbox"/>	
		考慮する場合のみ	面的に考慮	<input type="checkbox"/>
			対象路線のみ考慮	<input type="checkbox"/>
			採用した休日係数 休日係数を考慮した理由および採用した休日係数の考え方を記載	() %
	災害等による通行止めの影響	考慮しない	<input checked="" type="checkbox"/>	
		考慮する	<input type="checkbox"/>	
		考慮する場合のみ	採用した通行止め日数 採用した通行止め日数の考え方を記載	() 日
			とり止め交通を考慮する とり止め交通を考慮しない場合はその理由、考慮した場合はその考え方を記載	<input type="checkbox"/>
	冬期交通の影響	考慮しない	<input checked="" type="checkbox"/>	
		考慮する	<input type="checkbox"/>	
		考慮する場合のみ	採用した冬期日数 採用した冬期日数の考え方を記載	() 日
	冬期の走行速度と交通容量の関係 設定の考え方を記載			
	交通流推計の時点以外の便益の算定	ブロック別・車種別走行台キロの伸び率による設定	<input checked="" type="checkbox"/>	
		その他 ()	<input type="checkbox"/>	
	車種別時間価値原単位	費用便益分析マニュアルの値を使用	<input checked="" type="checkbox"/>	
		独自に設定した値を使用 算出根拠を添付すること	<input type="checkbox"/>	
	車種別走行経費原単位	費用便益分析マニュアルの値を使用	<input checked="" type="checkbox"/>	
		独自に設定した値を使用 算出根拠を添付すること	<input type="checkbox"/>	
	交通事故減少便益算定	中央分離帯の有無を考慮	<input type="checkbox"/>	
中央分離帯の有無を考慮しない		<input checked="" type="checkbox"/>		
走行時間短縮・走行経費減少・交通事故減少以外の便益	考慮しない	<input checked="" type="checkbox"/>		
	考慮する (考慮の場合、算出根拠を添付すること)	<input type="checkbox"/>		
その他				

事業名:一般国道2号 広島南道路(木材港西～廿日市)

(4)

		項目	チェック欄	
費用の算定	事業費	詳細事業計画による値を採用	<input type="checkbox"/>	
		標準投資パターンを採用	<input type="checkbox"/>	
		その他(概略事業計画による値を採用)	<input checked="" type="checkbox"/>	
	維持管理費	維持管理費の設定根拠を記載 隣接する区間を管轄する西日本高速道路(株)の実績により算出		
	更新費	更新費の設定根拠を記載		
	雪寒費	積雪地域または寒冷地域である	<input type="checkbox"/>	
	当該道路整備が行われない場合の費用	考慮しない	考慮しない	<input checked="" type="checkbox"/>
			考慮する	<input type="checkbox"/>
		考慮する場合のみ	事業費を考慮	<input type="checkbox"/>
			維持管理費を考慮	<input type="checkbox"/>
		当該道路整備が行われない場合の費用を考慮した理由及び考え方を記載(対策内容、費用等)		
その他				
4. その他				
.....				
.....				
.....				
.....				
.....				
.....				
.....				

費用の現在価値算定表

箇所名:一般国道2号 広島南道路(木材港西～廿日市)

維持管理費の単純単価の算出(消費税相当額含む)

年次	年度	割引率	GDP デフレーター	事業費(億円)		維持管理費(億円)		更新費(億円)	
				単純単価	現在価値	単純単価	現在価値	単純単価	現在価値
-10年目	R 4	0.9615	101.2	0.45	0.43				
-9年目	R 5	0.9246	101.2	3.18	2.94				
-8年目	R 6	0.8890	101.2	7.73	6.87				
-7年目	R 7	0.8548	101.2	12.73	10.88				
-6年目	R 8	0.8219	101.2	19.55	16.07				
-5年目	R 9	0.7903	101.2	28.89	22.83				
-4年目	R 10	0.7599	101.2	50.00	38.00				
-3年目	R 11	0.7307	101.2	81.82	59.79				
-2年目	R 12	0.7026	101.2	81.82	57.49				
-1年目	R 13	0.6756	101.2	81.82	55.27				
供用開始年次	R 14	0.6496	101.2			2.29	1.49		
1年目	R 15	0.6246	101.2			2.29	1.43		
2年目	R 16	0.6006	101.2			2.29	1.38		
3年目	R 17	0.5775	101.2			2.29	1.32		
4年目	R 18	0.5553	101.2			2.29	1.27		
5年目	R 19	0.5339	101.2			2.29	1.22		
6年目	R 20	0.5134	101.2			2.29	1.18		
7年目	R 21	0.4936	101.2			2.29	1.13		
8年目	R 22	0.4746	101.2			2.29	1.09		
9年目	R 23	0.4564	101.2			2.29	1.05		
10年目	R 24	0.4388	101.2			2.29	1.01		
11年目	R 25	0.4220	101.2			2.29	0.97		
12年目	R 26	0.4057	101.2			2.29	0.93		
13年目	R 27	0.3901	101.2			2.29	0.89		
14年目	R 28	0.3751	101.2			2.29	0.86		
15年目	R 29	0.3607	101.2			2.29	0.83		
16年目	R 30	0.3468	101.2			2.29	0.79		
17年目	R 31	0.3335	101.2			2.29	0.76		
18年目	R 32	0.3207	101.2			2.29	0.73		
19年目	R 33	0.3083	101.2			2.29	0.71		
20年目	R 34	0.2965	101.2			2.29	0.68		
21年目	R 35	0.2851	101.2			2.29	0.65		
22年目	R 36	0.2741	101.2			2.29	0.63		
23年目	R 37	0.2636	101.2			2.29	0.60		
24年目	R 38	0.2534	101.2			2.29	0.58		
25年目	R 39	0.2437	101.2			2.29	0.56		
26年目	R 40	0.2343	101.2			2.29	0.54		
27年目	R 41	0.2253	101.2			2.29	0.52		
28年目	R 42	0.2166	101.2			2.29	0.50		
29年目	R 43	0.2083	101.2			2.29	0.48		
30年目	R 44	0.2003	101.2			2.29	0.46		
31年目	R 45	0.1926	101.2			2.29	0.44		
32年目	R 46	0.1852	101.2			2.29	0.42		
33年目	R 47	0.1780	101.2			2.29	0.41		
34年目	R 48	0.1712	101.2			2.29	0.39		
35年目	R 49	0.1646	101.2			2.29	0.38		
36年目	R 50	0.1583	101.2			2.29	0.36		
37年目	R 51	0.1522	101.2			2.29	0.35		
38年目	R 52	0.1463	101.2			2.29	0.34		
39年目	R 53	0.1407	101.2			2.29	0.32		
40年目	R 54	0.1353	101.2			2.29	0.31		
41年目	R 55	0.1301	101.2			2.29	0.30		
42年目	R 56	0.1251	101.2			2.29	0.29		
43年目	R 57	0.1203	101.2			2.29	0.28		
44年目	R 58	0.1157	101.2			2.29	0.26		
45年目	R 59	0.1112	101.2			2.29	0.25		
46年目	R 60	0.1069	101.2			2.29	0.24		
47年目	R 61	0.1028	101.2			2.29	0.24		
48年目	R 62	0.0989	101.2			2.29	0.23		
49年目	R 63	0.0951	101.2			2.29	0.22		
合計				-31.20	-2.97	114.55	33.25	0.0	0.0
単純事業費計				367.99	267.60	114.55	33.25	0.0	0.0

注1) 事業費の投資パターンは、費用便益分析の計算条件として設定した標準的な投資パターンであり、必ずしも全体の予算制約等を踏まえたものではない。
 このため、毎年度の予算の状況や、用地・工事の進捗により、実際の事業展開とは異なることがある。
 (投資パターンの変化による費用便益分析結果への影響等については、再評価及び事後評価として評価を実施。)

注2) 評価対象期間最終年において、用地残存価値(割引後の用地費)を控除している。

便益の現在価値算定表

箇所名：一般国道2号 広島南道路(木材港西～廿日市)

年次	年度 (基準年)	総走行台キロの年次別伸び率 (山陽ブロック)				割引率 (A)	GDP デフレート	走行時間短縮便益(億円)					走行経費減少便益(億円)					事故減少便益(億円)		合 計 (億円)	
		乗用車類	小型貨物	普通貨物	全 車			乗用車類	小型貨物	普通貨物	① 計	現在価値 (1)×(A)	乗用車類	小型貨物	普通貨物	② 計	現在価値 (A)×(2)	③	現在価値 (3)×(A)	便益合計 (①~③)	現在価値 割引率4%
供用開始年次	R 14	0.99782	0.99028	1.00535	0.99777	0.6496	101.2	3.02	0.85	2.45	6.31	4.10	0.53	0.14	0.77	1.44	0.93	0.16	0.11	7.92	5.14
1年目	R 15	0.99782	0.99019	1.00532	0.99777	0.6246	101.2	3.01	0.84	2.46	6.31	3.94	0.53	0.14	0.77	1.44	0.90	0.16	0.10	7.92	4.94
2年目	R 16	0.99782	0.99009	1.00529	0.99776	0.6006	101.2	3.01	0.83	2.47	6.31	3.79	0.53	0.14	0.77	1.44	0.87	0.16	0.10	7.92	4.75
3年目	R 17	0.99781	0.98999	1.00527	0.99776	0.5775	101.2	3.00	0.82	2.49	6.31	3.64	0.53	0.14	0.78	1.44	0.83	0.16	0.09	7.91	4.57
4年目	R 18	0.99781	0.98989	1.00524	0.99775	0.5553	101.2	2.99	0.82	2.50	6.31	3.50	0.53	0.14	0.78	1.45	0.80	0.16	0.09	7.91	4.39
5年目	R 19	0.99780	0.98978	1.00521	0.99775	0.5339	101.2	2.99	0.81	2.51	6.31	3.37	0.53	0.14	0.79	1.45	0.77	0.16	0.09	7.91	4.22
6年目	R 20	0.99780	0.98968	1.00518	0.99774	0.5134	101.2	2.98	0.80	2.52	6.30	3.24	0.52	0.13	0.79	1.45	0.74	0.16	0.08	7.91	4.06
7年目	R 21	0.99779	0.98957	1.00516	0.99774	0.4936	101.2	2.97	0.79	2.54	6.30	3.11	0.52	0.13	0.79	1.45	0.72	0.16	0.08	7.91	3.91
8年目	R 22	0.99779	0.98946	1.00513	0.99773	0.4746	101.2	2.97	0.78	2.55	6.30	2.99	0.52	0.13	0.80	1.45	0.69	0.16	0.08	7.91	3.75
9年目	R 23	0.99211	0.99241	0.99976	0.99352	0.4564	101.2	2.94	0.78	2.55	6.27	2.86	0.52	0.13	0.80	1.45	0.66	0.16	0.07	7.87	3.59
10年目	R 24	0.99205	0.99235	0.99976	0.99347	0.4388	101.2	2.92	0.77	2.55	6.24	2.74	0.51	0.13	0.80	1.44	0.63	0.16	0.07	7.84	3.44
11年目	R 25	0.99198	0.99229	0.99976	0.99343	0.4220	101.2	2.90	0.76	2.55	6.21	2.62	0.51	0.13	0.80	1.44	0.61	0.16	0.07	7.80	3.29
12年目	R 26	0.99192	0.99223	0.99976	0.99339	0.4057	101.2	2.87	0.76	2.55	6.18	2.51	0.51	0.13	0.80	1.43	0.58	0.16	0.06	7.77	3.15
13年目	R 27	0.99185	0.99217	0.99976	0.99334	0.3901	101.2	2.85	0.75	2.55	6.15	2.40	0.50	0.13	0.80	1.42	0.56	0.16	0.06	7.73	3.02
14年目	R 28	0.99179	0.99211	0.99976	0.99330	0.3751	101.2	2.83	0.75	2.55	6.12	2.30	0.50	0.12	0.80	1.42	0.53	0.15	0.06	7.69	2.89
15年目	R 29	0.99172	0.99204	0.99976	0.99325	0.3607	101.2	2.80	0.74	2.55	6.09	2.20	0.49	0.12	0.80	1.41	0.51	0.15	0.06	7.66	2.76
16年目	R 30	0.99165	0.99198	0.99976	0.99321	0.3468	101.2	2.78	0.73	2.55	6.06	2.10	0.49	0.12	0.80	1.41	0.49	0.15	0.05	7.62	2.64
17年目	R 31	0.99158	0.99191	0.99976	0.99316	0.3335	101.2	2.76	0.73	2.55	6.03	2.01	0.48	0.12	0.80	1.40	0.47	0.15	0.05	7.58	2.53
18年目	R 32	0.99151	0.99185	0.99976	0.99312	0.3207	101.2	2.73	0.72	2.54	6.00	1.92	0.48	0.12	0.80	1.40	0.45	0.15	0.05	7.55	2.42
19年目	R 33	0.99144	0.99178	0.99976	0.99307	0.3083	101.2	2.71	0.72	2.54	5.97	1.84	0.48	0.12	0.80	1.39	0.43	0.15	0.05	7.51	2.32
20年目	R 34	0.99136	0.99171	0.99976	0.99302	0.2965	101.2	2.69	0.71	2.54	5.94	1.76	0.47	0.12	0.80	1.39	0.41	0.15	0.04	7.48	2.22
21年目	R 35	0.99129	0.99164	0.99976	0.99297	0.2851	101.2	2.66	0.70	2.54	5.91	1.68	0.47	0.12	0.80	1.38	0.39	0.15	0.04	7.44	2.12
22年目	R 36	0.99121	0.99157	0.99976	0.99292	0.2741	101.2	2.64	0.70	2.54	5.88	1.61	0.46	0.12	0.80	1.38	0.38	0.15	0.04	7.40	2.03
23年目	R 37	0.99113	0.99150	0.99976	0.99287	0.2636	101.2	2.62	0.69	2.54	5.85	1.54	0.46	0.12	0.80	1.37	0.36	0.14	0.04	7.37	1.94
24年目	R 38	0.99105	0.99143	0.99976	0.99282	0.2534	101.2	2.59	0.69	2.54	5.82	1.47	0.46	0.11	0.80	1.37	0.35	0.14	0.04	7.33	1.86
25年目	R 39	0.99097	0.99135	0.99976	0.99277	0.2437	101.2	2.57	0.68	2.54	5.79	1.41	0.45	0.11	0.80	1.36	0.33	0.14	0.03	7.29	1.78
26年目	R 40	0.99089	0.99128	0.99976	0.99271	0.2343	101.2	2.55	0.68	2.54	5.76	1.35	0.45	0.11	0.80	1.36	0.32	0.14	0.03	7.26	1.70
27年目	R 41	0.99081	0.99120	0.99976	0.99266	0.2253	101.2	2.52	0.67	2.54	5.73	1.29	0.44	0.11	0.79	1.35	0.30	0.14	0.03	7.22	1.63
28年目	R 42	0.99072	0.99112	0.99976	0.99261	0.2166	101.2	2.50	0.66	2.54	5.70	1.23	0.44	0.11	0.79	1.35	0.29	0.14	0.03	7.19	1.56
29年目	R 43	0.99063	0.99104	0.99976	0.99255	0.2083	101.2	2.48	0.66	2.54	5.67	1.18	0.44	0.11	0.79	1.34	0.28	0.14	0.03	7.15	1.49
30年目	R 44	0.99055	0.99096	0.99976	0.99249	0.2003	101.2	2.45	0.65	2.54	5.64	1.13	0.43	0.11	0.79	1.33	0.27	0.14	0.03	7.11	1.42
31年目	R 45	0.99045	0.99088	0.99976	0.99244	0.1926	101.2	2.43	0.65	2.54	5.61	1.08	0.43	0.11	0.79	1.33	0.26	0.14	0.03	7.08	1.36
32年目	R 46	0.99036	0.99080	0.99976	0.99238	0.1852	101.2	2.41	0.64	2.54	5.58	1.03	0.42	0.11	0.79	1.32	0.25	0.14	0.03	7.04	1.30
33年目	R 47	0.99027	0.99071	0.99976	0.99232	0.1780	101.2	2.38	0.63	2.54	5.55	0.99	0.42	0.11	0.79	1.32	0.23	0.13	0.02	7.00	1.25
34年目	R 48	0.99017	0.99063	0.99976	0.99226	0.1712	101.2	2.36	0.63	2.53	5.52	0.95	0.41	0.11	0.79	1.31	0.22	0.13	0.02	6.97	1.19
35年目	R 49	0.99008	0.99054	0.99976	0.99220	0.1646	101.2	2.33	0.62	2.53	5.49	0.90	0.41	0.10	0.79	1.31	0.22	0.13	0.02	6.93	1.14
36年目	R 50	0.98998	0.99045	0.99976	0.99214	0.1583	101.2	2.31	0.62	2.53	5.46	0.86	0.41	0.10	0.79	1.30	0.21	0.13	0.02	6.89	1.09
37年目	R 51	0.98987	0.99035	0.99976	0.99208	0.1522	101.2	2.29	0.61	2.53	5.43	0.83	0.40	0.10	0.79	1.30	0.20	0.13	0.02	6.86	1.04
38年目	R 52	0.98977	0.99026	0.99976	0.99202	0.1463	101.2	2.26	0.60	2.53	5.40	0.79	0.40	0.10	0.79	1.29	0.19	0.13	0.02	6.82	1.00
39年目	R 53	0.98967	0.99016	0.99976	0.99195	0.1407	101.2	2.24	0.60	2.53	5.37	0.76	0.39	0.10	0.79	1.29	0.18	0.13	0.02	6.79	0.95
40年目	R 54	0.98956	0.99007	0.99976	0.99189	0.1353	101.2	2.22	0.59	2.53	5.34	0.72	0.39	0.10	0.79	1.28	0.17	0.13	0.02	6.75	0.91
41年目	R 55	0.98945	0.98997	0.99976	0.99182	0.1301	101.2	2.19	0.59	2.53	5.31	0.69	0.39	0.10	0.79	1.28	0.17	0.13	0.02	6.71	0.87
42年目	R 56	0.98934	0.98987	0.99976	0.99175	0.1251	101.2	2.17	0.58	2.53	5.28	0.66	0.38	0.10	0.79	1.27	0.16	0.12	0.02	6.68	0.84
43年目	R 57	0.98922	0.98976	0.99976	0.99168	0.1203	101.2	2.15	0.57	2.53	5.25	0.63	0.38	0.10	0.79	1.27	0.15	0.12	0.01	6.64	0.80
44年目	R 58	0.98910	0.98966	0.99976	0.99161	0.1157	101.2	2.12	0.57	2.53	5.22	0.60	0.37	0.10	0.79	1.26	0.15	0.12	0.01	6.60	0.76
45年目	R 59	0.98898	0.98955	0.99976	0.99154	0.1112	101.2	2.10	0.56	2.53	5.19	0.58	0.37	0.09	0.79	1.26	0.14	0.12	0.01	6.57	0.73
46年目	R 60	0.98886	0.98944	0.99976	0.99147	0.1069	101.2	2.08	0.56	2.53	5.16	0.55	0.37	0.09	0.79	1.25	0.13	0.12	0.01	6.53	0.70
47年目	R 61	0.98873	0.98932	0.99976	0.99140	0.1028	101.2	2.05	0.55	2.53	5.13	0.53	0.36	0.09	0.79	1.24	0.13	0.12	0.01	6.50	0.67
48年目	R 62	0.98861	0.98921	0.99976	0.99132	0.0989	101.2	2.03	0.54	2.53	5.10	0.50	0.36	0.09	0.79	1.24	0.12	0.12	0.01	6.46	0.64
49年目	R 63	0.98847																			

道路ネットワークの防災機能の向上効果計測の結果

路線名	事業名	延長	事業種別	現拡・BP・その他の別	事業主体
一般国道2号	広島南道路 (木材港西～廿日市)	L=1.5km	地域高規格	BP	中国地方整備局

① 期待所要時間

主な拠点ペア		期待所要時間(分)			
		現状ネットワーク		将来ネットワーク	
支援拠点	被災拠点	通常時	災害時	通常時	災害時
広島総合病院	廿日市市	1.4	到達不可能	1.3	到達不可能

② 脆弱度・評価レベル

主な拠点ペア		整備なし		整備あり	
		脆弱度	評価ランク	脆弱度	評価ランク
広島総合病院	廿日市市	1.00	D	1.00	D
平均		1.00	D	1.00	D

③ 改善度

主な拠点ペア		改善度	
		通常時	災害時
広島総合病院	廿日市市	0.06	0.00
平均		0.06	0.00

事業名：一般国道2号 広島南道路(木材港西～廿日市)

(1) 脆弱度 (整備後)



(2) 改善度 (災害時)



災害危険箇所毎の脆弱度の変化

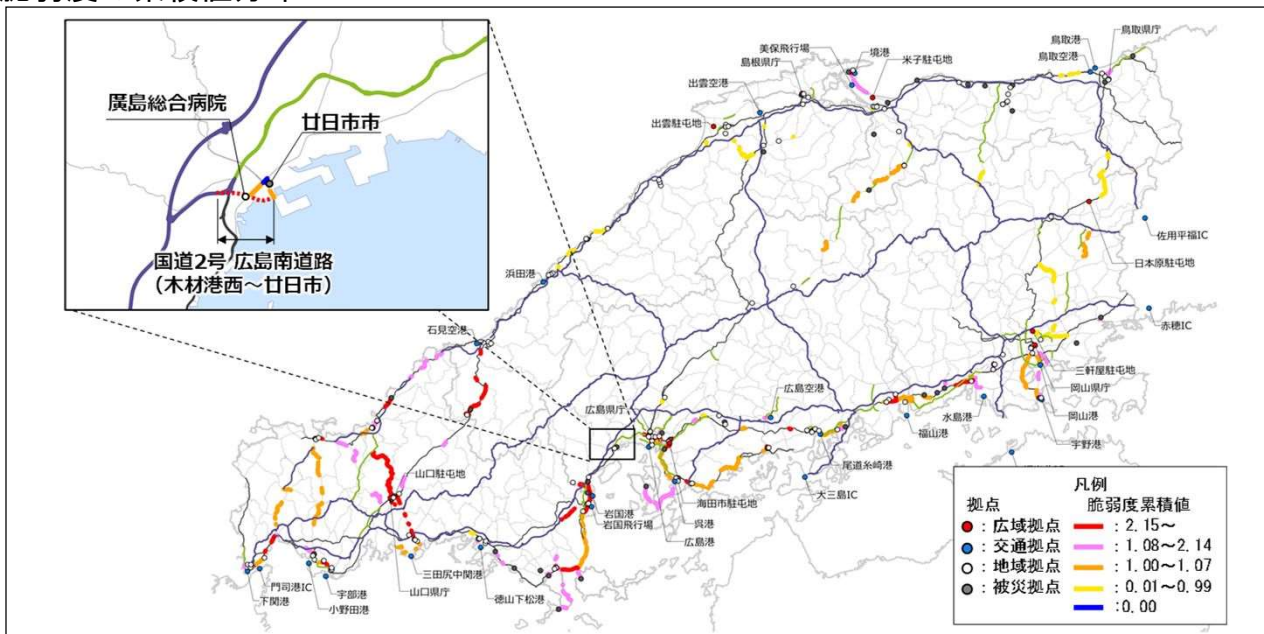
事業名：一般国道2号 広島南道路(木材港西～廿日市)

道路整備によって影響を受ける拠点ペア		整備なし			整備あり			
		① 拠点ペアの脆弱度	② 災害危険区間の延長 ^{※1}	③=①×② 累積脆弱度 ^{※2}	④ 拠点ペアの脆弱度	⑤ 災害危険区間の延長 ^{※1}	⑥=④×⑤ 累積脆弱度 ^{※2}	
主な拠点ペア	広島総合病院	廿日市市	1.00	0.8	0.79	1.00	0.5	0.48
その他の拠点ペア								
累積脆弱度の合計				0.79			0.48	

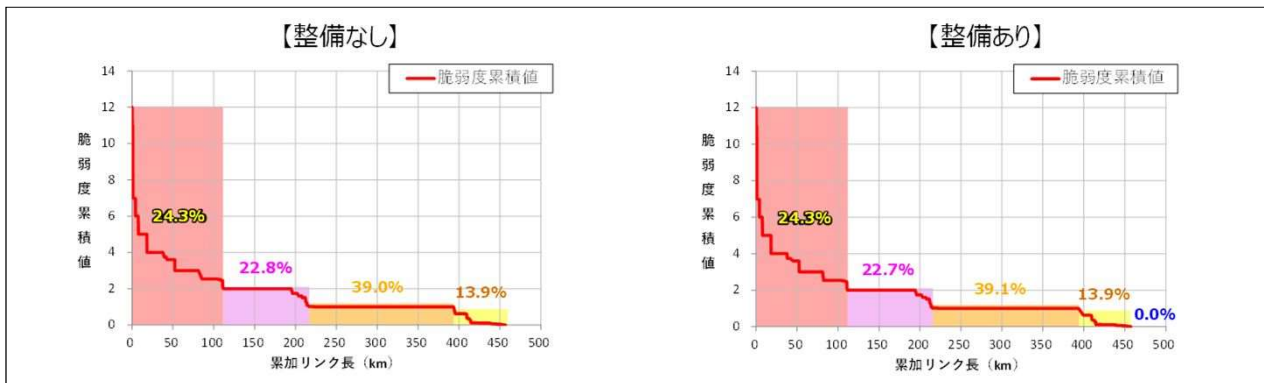
※1 各拠点間を結ぶ最短経路のうち、災害危険箇所が存在するリンク延長(km)

※2 道路整備によって影響を受ける拠点ペアの脆弱度と災害危険区間の延長の積(km)

脆弱度の累積値分布



累積脆弱度の変化



※凡例の閾値は、「整備なし」のケースにおいて、脆弱度累積値を有するリンクを対象に、値が大きい方から並べた上で、累加リンク延長を4等分した際の境界値を基に設定。

道路ネットワークの防災機能の向上効果の計測条件

項目		チェック欄	
算出マニュアル	道路ネットワークの防災機能の向上効果計測マニュアル(案) (平成28年2月 国土交通省 道路局 都市局)	■	
	その他	□	
評価対象	区間(一般国道2号 広島南道路(木材港西~廿日市))	■	
分析の基本的事項	基準年次	令和3年	
	道路リンクの構成	■(DRM2503)	
リンク切断条件	対象災害	地震	■
		津波	■
		豪雨・豪雪	■
		火山	□
		その他()	□
	シナリオ設定の考え方		
速度設定の考え方	規制速度	■	
	その他()	□	
拠点の設定	補足的な 拠点の設定	考慮しない	■
		考慮する()	□
	面的な 拠点の設定	考慮しない	■
		考慮する()	□
拠点の重み	考慮しない(w=1.0)	■	
	考慮する()	□	
分散パラメータ	平常時	1.0	■
		その他()	□
	災害時	0.1	■
		その他()	□
算定する経路集合	第一経路、第二経路	■	
	その他()	□	
その他			
.....			
.....			
.....			
.....			
.....			
.....			
.....			

路線名	箇所名	車線数	延長
一般国道2号	広島南道路(木材港西～廿日市)	2	1.5km

■事業費内訳

区分	費目	工種	単位	数量	金額 (百万円)	備考(記載例)
①	工事費				29,820	
	改良費				1,302	
		土工	m3	23,540	102	切土(23,540m3)
		法面工	m2	2,348	17	切土法面
		擁壁工	式	1	810	重力式擁壁、補強土壁等
		函渠工	m	25	17	
		排水工	式	1	111	
		中央分離帯工	m	1,700	16	
		雑工	式	1	229	
	橋梁費				16,695	
		100m以上	m	1,605	16,695	鋼橋(6橋)
		100m未満	m			
	トンネル費					
		トンネル	m			
		換気設備	基			
	IC・JCT費				9,386	
		IC	箇所	2	4,052	ハーフランプ(2箇所)
		JCT	箇所	1	5,334	
	舗装費		m2	44,363	1,182	
	付帯施設費				1,255	
		交通管理施設工	式	1	1,255	標識工、防護柵工等
		遮音壁	m			
②	用地及補償費				4,782	
	用地費		m2		3,120	
		宅地	m2	17,547	2,790	
		田畑	m2	2,749	144	
		山林・原野	m2	15,240	152	
		その他	m2	258	34	
	補償費		式	1	1,662	
③	間接経費		式	1	5,398	地質調査、測量、設計にかかる費用等
事業費合計					40,000	

【単価等について】

○工事費算出にあたっては、土木工事標準歩掛及び近接事業箇所の実績単価を使用する

○用地補償費算出にあたっては、近接事業箇所の直近実績単価を使用

全事業 / 残事業

路線名	箇所名	車線数	延長
一般国道2号	広島南道路 (木材港西～廿日市)	2	1.5km

■維持管理費内訳

区分	単位	数量	金額 (百万円)	備考
維持費	km	1.5	12,600	
修繕費	式	1		
その他	式	1		
維持管理費合計			12,600	

■更新費内訳

区分	単位	数量	金額 (百万円)	備考
更新費	式	1		構造物の更新
更新費合計				

【単価等について】

○維持管理費は、隣接する区間を管轄する西日本高速道路(株)の実績により算出。

○更新費は、更新計画やこれまでの類似実績等から算出。

事業評価に係るバックデータ
一般国道2号 岡山倉敷立体（I期）

費用便益分析の結果

路線名	事業名	延長	事業種別	現拡・BP・その他の別
一般国道2号	岡山倉敷立体 (I期)	L=5.6km	二次改築	その他

計画交通量 (台/日)	車線数	事業主体
63,200～76,200	4	中国地方整備局

① 費用

	事業費	維持管理費	更新費	合計
基準年	令和3年度			
単純合計	398億円	157億円		555億円
基準年における 現在価値 (C)	302億円	46億円		348億円

② 便益

	走行時間 短縮便益	走行経費 減少便益	交通事故 減少便益	合計
基準年	令和3年度			
供用年	令和14年度			
単年便益 (初年便益)	47億円	15億円	2.5億円	64億円
基準年における 現在価値 (B)	647億円	199億円	33億円	879億円

③ 結果

費用便益比 (B/C)	2.5
経済的純現在価値 (B-C)	531億円
経済的内部収益率 (EIRR)	10.7%

注) 費用及び便益の合計は、表示桁数の関係で計算値と一致しないことがある。

④ 感度分析

変動要因	基準値	変動ケース	費用便益比 (B/C)
交通量	63,200~76,200	±10%	2.3~2.7
事業費	398億円	±10%	2.3~2.8
事業期間	10年	±20%	2.3~2.7

交通状況の変化

様式 - 3 ①

事業名：一般国道2号 岡山倉敷立体（I期）

（推計時点 R22年）

			整備なし(A)	整備あり(B)	
①新設・改築道路 国道2号：2.6km (事業延長：5.6km)	交通量 ^{※1}	[台/日]	—	72,100	
	走行時間 ^{※2}	[分]	—	3	
	走行時間費用 ^{※3}	[億円/年]	—	38.14	
②主な周辺道路 ^{※4}	国道2号 (側道部) :2.6km	交通量	[台/日]	86,700	17,600
		走行時間	[分]	4	3
		走行時間費用	[億円/年]	74.61	12.32
	県道岡山 倉敷線 :11.2km	交通量	[台/日]	19,000	18,800
		走行時間	[分]	29	28
		走行時間費用	[億円/年]	103.97	101.81
	県道岡山 妹尾線 :2.5km	交通量	[台/日]	15,200	15,000
		走行時間	[分]	25	25
		走行時間費用	[億円/年]	71.55	70.08
		交通量	[台/日]		
		走行時間	[分]		
		走行時間費用	[億円/年]		
	交通量	[台/日]			
	走行時間	[分]			
	走行時間費用	[億円/年]			
③その他道路合計 :2837.7km	走行時間費用	[億円/年]	9,172.93	9,153.78	
			走行時間費用 整備なし(A)	走行時間費用 整備あり(B)	走行時間短縮便益 (A - B)
合計：2856.7km	走行時間短縮便益	[億円/年]	9,423.06	9,376.14	46.92

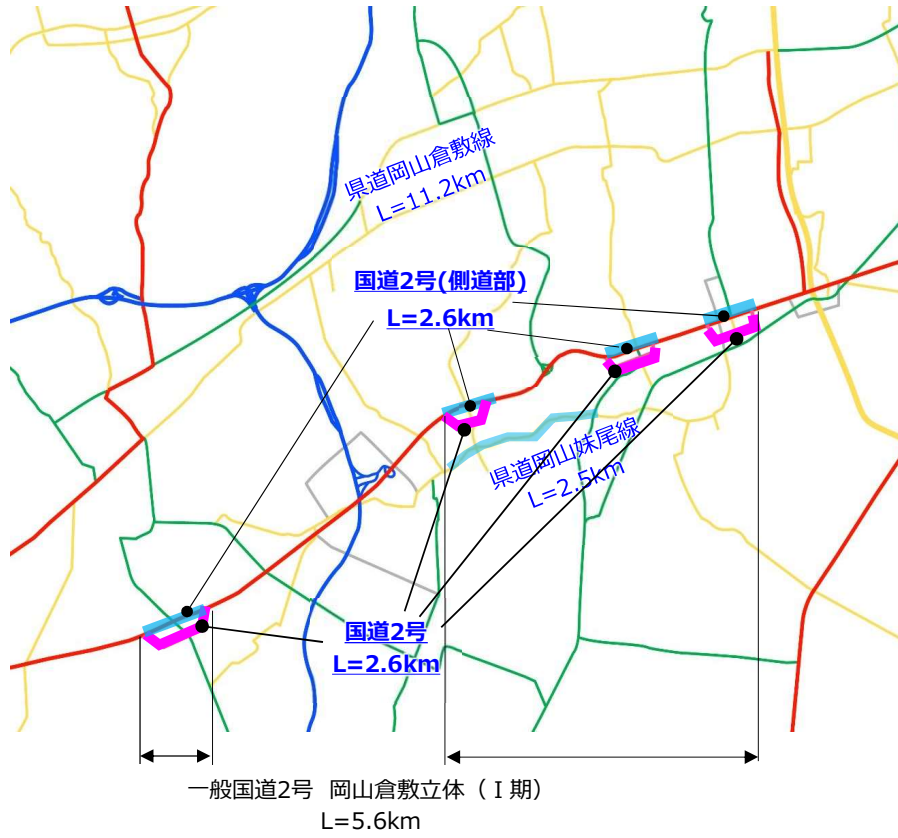
※1： 当該道路内の平均値または代表的な値を記載する。

※2： 配分計算結果を用いる場合と当該道路の代表的な速度から算出する場合がある。

※3： 費用便益分析マニュアルに従い車種別、区間別に算出したものの合計値である。

※4： 当該事業により大きな変化が生じる道路について3～5路線程度以内で記載する。

(2) 図面 (①、②)に該当する道路を明示すること)



費用便益分析の条件

事業名:一般国道2号 岡山倉敷立体(Ⅰ期)

(2)

項目		チェック欄
算出マニュアル	費用便益分析マニュアル (令和4年2月 国土交通省 道路局 都市局)	<input checked="" type="checkbox"/>
	その他	<input type="checkbox"/>
分析の基本的事項	分析対象期間	50年
	社会的割引率	4%
	基準年次	令和3年
交通流の推計時点	1時点のみ推計	<input checked="" type="checkbox"/> (R22)
	複数時点での推計	<input type="checkbox"/>
推計の状況	整備の有無それぞれで交通流を推計	<input checked="" type="checkbox"/>
	整備の有無のいずれかのみ推計	<input type="checkbox"/> 有 <input type="checkbox"/> 無
推計に用いたOD表	道路交通センサスをベースとした自動車OD表 (三段階推定法)	<input checked="" type="checkbox"/> (H27センサス)
	パーソントリップ調査をベースとした自動車OD表 (四段階推定法)	<input type="checkbox"/>
開発交通量の考慮	無	<input checked="" type="checkbox"/>
	有	<input type="checkbox"/>
	有の場合のみ	考慮した開発交通量(トリップ数) ()台トリップ/日
		考慮した理由を記載
配分交通量の推計手法	Q-V式を用いた配分	<input type="checkbox"/>
	転換率式を用いた配分	<input type="checkbox"/>
	Q-V式と転換率式の併用による配分	<input checked="" type="checkbox"/>
	均衡配分(リンクパフォーマンス関数を用いた配分)	<input type="checkbox"/>
	簡易手法	<input type="checkbox"/>
	簡易手法の採択理由	小規模事業である 山間部海岸部で併行道路が少ない その他()
		簡易手法の考え方(将来交通量の設定方法等)
速度設定の考え方	各回の配分終了時の速度を交通量でウェイト付けして設定	<input type="checkbox"/>
	採用理由を記載	
	最終配分の速度	<input type="checkbox"/>
	採用理由を記載	
	その他(最終配分交通量とQV式との関係から平均速度を設定)	<input checked="" type="checkbox"/>

事業名:一般国道2号 岡山倉敷立体(Ⅰ期)

(3)

		項目	チェック欄	
便益の算定	休日交通の影響	考慮しない	<input checked="" type="checkbox"/>	
		考慮する	<input type="checkbox"/>	
		考慮する場合のみ	面的に考慮	<input type="checkbox"/>
			対象路線のみ考慮	<input type="checkbox"/>
			採用した休日係数	() %
	休日係数を考慮した理由および採用した休日係数の考え方を記載			
	災害等による通行止めの影響	考慮しない	<input checked="" type="checkbox"/>	
		考慮する	<input type="checkbox"/>	
		考慮する場合のみ	採用した通行止め日数	() 日
			採用した通行止め日数の考え方を記載	
			過去10年間の平均通行止め日数	
	とり止め交通を考慮する	<input type="checkbox"/>		
	とり止め交通を考慮しない場合はその理由、考慮した場合はその考え方を記載			
	冬期交通の影響	考慮しない	<input checked="" type="checkbox"/>	
		考慮する	<input type="checkbox"/>	
		考慮する場合のみ	採用した冬期日数	() 日
			採用した冬期日数の考え方を記載	
	冬期の走行速度と交通容量の関係 設定の考え方を記載			
交通流推計の時点以外の便益の算定	ブロック別・車種別走行台キロの伸び率による設定	<input checked="" type="checkbox"/>		
	その他 ()	<input type="checkbox"/>		
車種別時間価値原単位	費用便益分析マニュアルの値を使用	<input checked="" type="checkbox"/>		
	独自に設定した値を使用	<input type="checkbox"/>		
	算出根拠を添付すること			
車種別走行経費原単位	費用便益分析マニュアルの値を使用	<input checked="" type="checkbox"/>		
	独自に設定した値を使用	<input type="checkbox"/>		
	算出根拠を添付すること			
交通事故減少便益算定	中央分離帯の有無を考慮	<input type="checkbox"/>		
	中央分離帯の有無を考慮しない	<input checked="" type="checkbox"/>		
走行時間短縮・走行経費減少・交通事故減少以外の便益	考慮しない	<input checked="" type="checkbox"/>		
	考慮する	<input type="checkbox"/>		
	(考慮の場合、算出根拠を添付すること)			
その他				

事業名:一般国道2号 岡山倉敷立体(Ⅰ期)

(4)

		項目	チェック欄	
費用の算定	事業費	詳細事業計画による値を採用	<input type="checkbox"/>	
		標準投資パターンを採用	<input type="checkbox"/>	
		その他(概略事業計画による値を採用)	<input checked="" type="checkbox"/>	
	維持管理費	維持管理費の設定根拠を記載 実績値に基づき維持管理費を算出		
	更新費	更新費の設定根拠を記載		
	雪寒費	積雪地域または寒冷地域である	<input type="checkbox"/>	
	当該道路整備が行われない場合の費用	考慮しない	考慮しない	<input checked="" type="checkbox"/>
			考慮する	<input type="checkbox"/>
		考慮する場合のみ	事業費を考慮	<input type="checkbox"/>
			維持管理費を考慮	<input type="checkbox"/>
		当該道路整備が行われない場合の費用を考慮した理由及び考え方を記載(対策内容、費用等)		
その他				
4. その他				
.....				
.....				
.....				
.....				
.....				
.....				
.....				

費用の現在価値算定表

箇所名:一般国道2号 岡山倉敷立体(I期)

維持管理費の単純単価の算出(消費税相当額含む)

年次	年度	割引率	GDP デフレータ	事業費(億円)		維持管理費(億円)		更新費(億円)	
				単純価値	現在価値	単純価値	現在価値	単純価値	現在価値
				1.31		2.6		3.46	
-10年目	R 4	0.9615	101.2	0.45	0.43				
-9年目	R 5	0.9246	101.2	3.18	2.94				
-8年目	R 6	0.8890	101.2	16.50	14.67				
-7年目	R 7	0.8548	101.2	33.55	28.68				
-6年目	R 8	0.8219	101.2	44.21	36.34				
-5年目	R 9	0.7903	101.2	48.82	38.58				
-4年目	R 10	0.7599	101.2	59.73	45.39				
-3年目	R 11	0.7307	101.2	90.91	66.43				
-2年目	R 12	0.7026	101.2	63.36	44.52				
-1年目	R 13	0.6756	101.2	37.41	25.27				
供用開始年次	R 14	0.6496	101.2			3.15	2.04		
1年目	R 15	0.6246	101.2			3.15	1.96		
2年目	R 16	0.6006	101.2			3.15	1.89		
3年目	R 17	0.5775	101.2			3.15	1.82		
4年目	R 18	0.5553	101.2			3.15	1.75		
5年目	R 19	0.5339	101.2			3.15	1.68		
6年目	R 20	0.5134	101.2			3.15	1.61		
7年目	R 21	0.4936	101.2			3.15	1.55		
8年目	R 22	0.4746	101.2			3.15	1.49		
9年目	R 23	0.4564	101.2			3.15	1.44		
10年目	R 24	0.4388	101.2			3.15	1.38		
11年目	R 25	0.4220	101.2			3.15	1.33		
12年目	R 26	0.4057	101.2			3.15	1.28		
13年目	R 27	0.3901	101.2			3.15	1.23		
14年目	R 28	0.3751	101.2			3.15	1.18		
15年目	R 29	0.3607	101.2			3.15	1.13		
16年目	R 30	0.3468	101.2			3.15	1.09		
17年目	R 31	0.3335	101.2			3.15	1.05		
18年目	R 32	0.3207	101.2			3.15	1.01		
19年目	R 33	0.3083	101.2			3.15	0.97		
20年目	R 34	0.2965	101.2			3.15	0.93		
21年目	R 35	0.2851	101.2			3.15	0.90		
22年目	R 36	0.2741	101.2			3.15	0.86		
23年目	R 37	0.2636	101.2			3.15	0.83		
24年目	R 38	0.2534	101.2			3.15	0.80		
25年目	R 39	0.2437	101.2			3.15	0.77		
26年目	R 40	0.2343	101.2			3.15	0.74		
27年目	R 41	0.2253	101.2			3.15	0.71		
28年目	R 42	0.2166	101.2			3.15	0.68		
29年目	R 43	0.2083	101.2			3.15	0.66		
30年目	R 44	0.2003	101.2			3.15	0.63		
31年目	R 45	0.1926	101.2			3.15	0.61		
32年目	R 46	0.1852	101.2			3.15	0.58		
33年目	R 47	0.1780	101.2			3.15	0.56		
34年目	R 48	0.1712	101.2			3.15	0.54		
35年目	R 49	0.1646	101.2			3.15	0.52		
36年目	R 50	0.1583	101.2			3.15	0.50		
37年目	R 51	0.1522	101.2			3.15	0.48		
38年目	R 52	0.1463	101.2			3.15	0.46		
39年目	R 53	0.1407	101.2			3.15	0.44		
40年目	R 54	0.1353	101.2			3.15	0.43		
41年目	R 55	0.1301	101.2			3.15	0.41		
42年目	R 56	0.1251	101.2			3.15	0.39		
43年目	R 57	0.1203	101.2			3.15	0.38		
44年目	R 58	0.1157	101.2			3.15	0.36		
45年目	R 59	0.1112	101.2			3.15	0.35		
46年目	R 60	0.1069	101.2			3.15	0.34		
47年目	R 61	0.1028	101.2			3.15	0.32		
48年目	R 62	0.0989	101.2			3.15	0.31		
49年目	R 63	0.0951	101.2			3.15	0.30		
合計				-11.83	-1.12	157.27	45.65		
単純事業費計				398.12		157.27			

注1) 事業費の投資パターンは、費用便益分析の計算条件として設定した標準的な投資パターンであり、必ずしも全体の予算制約等を踏まえたものではない。
 このため、毎年度の予算の状況や、用地・工事の進捗により、実際の事業展開とは異なることがある。
 (投資パターンの変化による費用便益分析結果への影響等については、再評価及び事後評価として評価を実施。)

注2) 評価対象期間最終年において、用地残存価値(割引後の用地費)を控除している。

便益の現在価値算定表

箇所名:一般国道2号 岡山倉敷立体(Ⅰ期)

年次	年度 (基準年) R3	総走行台キロの年次別伸び率 (山陽ブロック)				割引率 (A)	GDP デフレータ	走行時間短縮便益(億円)				走行経費減少便益(億円)				事故減少便益(億円)		合 計 (億円)			
		乗用車類	小型貨物	普通貨物	全 車			乗用車類	小型貨物	普通貨物	① 計	現在価値 ①×(A)	乗用車類	小型貨物	普通貨物	② 計	現在価値 (A)×②	③	現在価値 ③×(A)	便益合計 (①~③)	現在価値 割引率4%
供用開始年次	R 14	0.99782	0.99028	1.00535	0.99777	0.6496	101.2	24.40	4.89	17.68	46.98	30.52	8.26	1.31	4.93	14.51	9.42	2.48	1.61	63.97	41.55
1年目	R 15	0.99782	0.99019	1.00532	0.99777	0.6246	101.2	24.35	4.84	17.78	46.97	29.34	8.25	1.30	4.96	14.50	9.06	2.48	1.55	63.95	39.94
2年目	R 16	0.99782	0.99009	1.00529	0.99776	0.6006	101.2	24.30	4.80	17.87	46.96	28.20	8.23	1.29	4.98	14.50	8.71	2.47	1.49	63.93	38.40
3年目	R 17	0.99781	0.98999	1.00527	0.99776	0.5775	101.2	24.24	4.75	17.97	46.96	27.12	8.21	1.27	5.01	14.49	8.37	2.47	1.43	63.92	36.91
4年目	R 18	0.99781	0.98989	1.00524	0.99775	0.5553	101.2	24.19	4.70	18.06	46.95	26.07	8.19	1.26	5.04	14.49	8.04	2.46	1.37	63.90	35.48
5年目	R 19	0.99780	0.98978	1.00521	0.99775	0.5339	101.2	24.14	4.65	18.15	46.94	25.06	8.17	1.25	5.06	14.48	7.73	2.46	1.31	63.88	34.11
6年目	R 20	0.99780	0.98968	1.00518	0.99774	0.5134	101.2	24.08	4.60	18.25	46.93	24.10	8.16	1.23	5.09	14.48	7.43	2.45	1.26	63.86	32.79
7年目	R 21	0.99779	0.98957	1.00516	0.99774	0.4936	101.2	24.03	4.56	18.34	46.93	23.16	8.14	1.22	5.11	14.47	7.14	2.45	1.21	63.85	31.52
8年目	R 22	0.99779	0.98946	1.00513	0.99773	0.4746	101.2	23.98	4.51	18.44	46.92	22.27	8.12	1.21	5.14	14.47	6.87	2.44	1.16	63.83	30.30
9年目	R 23	0.99211	0.99241	0.99976	0.99352	0.4564	101.2	23.79	4.47	18.43	46.69	21.31	8.06	1.20	5.14	14.39	6.57	2.42	1.11	63.51	28.99
10年目	R 24	0.99205	0.99235	0.99976	0.99347	0.4388	101.2	23.60	4.44	18.43	46.46	20.39	7.99	1.19	5.14	14.32	6.28	2.41	1.06	63.19	27.73
11年目	R 25	0.99198	0.99229	0.99976	0.99343	0.4220	101.2	23.41	4.40	18.42	46.24	19.51	7.93	1.18	5.14	14.25	6.01	2.39	1.01	62.88	26.53
12年目	R 26	0.99192	0.99223	0.99976	0.99339	0.4057	101.2	23.22	4.37	18.42	46.01	18.67	7.86	1.17	5.14	14.17	5.75	2.38	0.96	62.56	25.38
13年目	R 27	0.99185	0.99217	0.99976	0.99334	0.3901	101.2	23.03	4.34	18.41	45.78	17.86	7.80	1.16	5.13	14.10	5.50	2.36	0.92	62.24	24.28
14年目	R 28	0.99179	0.99211	0.99976	0.99330	0.3751	101.2	22.84	4.30	18.41	45.55	17.09	7.74	1.15	5.13	14.02	5.26	2.35	0.88	61.92	23.23
15年目	R 29	0.99172	0.99204	0.99976	0.99325	0.3607	101.2	22.65	4.27	18.41	45.33	16.35	7.67	1.14	5.13	13.95	5.03	2.33	0.84	61.60	22.22
16年目	R 30	0.99165	0.99198	0.99976	0.99321	0.3468	101.2	22.46	4.23	18.40	45.10	15.64	7.61	1.13	5.13	13.87	4.81	2.31	0.80	61.29	21.25
17年目	R 31	0.99158	0.99191	0.99976	0.99316	0.3335	101.2	22.27	4.20	18.40	44.87	14.96	7.54	1.13	5.13	13.80	4.60	2.30	0.77	60.97	20.33
18年目	R 32	0.99151	0.99185	0.99976	0.99312	0.3207	101.2	22.08	4.16	18.39	44.64	14.31	7.48	1.12	5.13	13.72	4.40	2.28	0.73	60.65	19.45
19年目	R 33	0.99144	0.99178	0.99976	0.99307	0.3083	101.2	21.90	4.13	18.39	44.41	13.69	7.42	1.11	5.13	13.65	4.21	2.27	0.70	60.33	18.60
20年目	R 34	0.99136	0.99171	0.99976	0.99302	0.2965	101.2	21.71	4.10	18.38	44.19	13.10	7.35	1.10	5.13	13.58	4.02	2.25	0.67	60.01	17.79
21年目	R 35	0.99129	0.99164	0.99976	0.99297	0.2851	101.2	21.52	4.06	18.38	43.96	12.53	7.29	1.09	5.12	13.50	3.85	2.23	0.64	59.69	17.02
22年目	R 36	0.99121	0.99157	0.99976	0.99292	0.2741	101.2	21.33	4.03	18.37	43.73	11.99	7.22	1.08	5.12	13.43	3.68	2.22	0.61	59.38	16.27
23年目	R 37	0.99113	0.99150	0.99976	0.99287	0.2636	101.2	21.14	3.99	18.37	43.50	11.47	7.16	1.07	5.12	13.35	3.52	2.20	0.58	59.06	15.56
24年目	R 38	0.99105	0.99143	0.99976	0.99282	0.2534	101.2	20.95	3.96	18.37	43.28	10.97	7.10	1.06	5.12	13.28	3.36	2.19	0.55	58.74	14.89
25年目	R 39	0.99097	0.99135	0.99976	0.99277	0.2437	101.2	20.76	3.93	18.36	43.05	10.49	7.03	1.05	5.12	13.20	3.22	2.17	0.53	58.42	14.24
26年目	R 40	0.99089	0.99128	0.99976	0.99271	0.2343	101.2	20.57	3.89	18.36	42.82	10.03	6.97	1.04	5.12	13.13	3.08	2.16	0.51	58.10	13.61
27年目	R 41	0.99081	0.99120	0.99976	0.99266	0.2253	101.2	20.38	3.86	18.35	42.59	9.60	6.90	1.03	5.12	13.05	2.94	2.14	0.48	57.79	13.02
28年目	R 42	0.99072	0.99112	0.99976	0.99261	0.2166	101.2	20.19	3.82	18.35	42.36	9.18	6.84	1.02	5.12	12.98	2.81	2.12	0.46	57.47	12.45
29年目	R 43	0.99063	0.99104	0.99976	0.99255	0.2083	101.2	20.00	3.79	18.34	42.14	8.78	6.77	1.02	5.11	12.91	2.69	2.11	0.44	57.15	11.90
30年目	R 44	0.99055	0.99096	0.99976	0.99249	0.2003	101.2	19.82	3.75	18.34	41.91	8.39	6.71	1.01	5.11	12.83	2.57	2.09	0.42	56.83	11.38
31年目	R 45	0.99045	0.99088	0.99976	0.99244	0.1926	101.2	19.63	3.72	18.33	41.68	8.03	6.65	1.00	5.11	12.76	2.46	2.08	0.40	56.51	10.88
32年目	R 46	0.99036	0.99080	0.99976	0.99238	0.1852	101.2	19.44	3.69	18.33	41.45	7.68	6.58	0.99	5.11	12.68	2.35	2.06	0.38	56.20	10.41
33年目	R 47	0.99027	0.99071	0.99976	0.99232	0.1780	101.2	19.25	3.65	18.33	41.22	7.34	6.52	0.98	5.11	12.61	2.24	2.04	0.36	55.88	9.95
34年目	R 48	0.99017	0.99063	0.99976	0.99226	0.1712	101.2	19.06	3.62	18.32	41.00	7.02	6.45	0.97	5.11	12.53	2.15	2.03	0.35	55.56	9.51
35年目	R 49	0.99008	0.99054	0.99976	0.99220	0.1646	101.2	18.87	3.58	18.32	40.77	6.71	6.39	0.96	5.11	12.46	2.05	2.01	0.33	55.24	9.09
36年目	R 50	0.98998	0.99045	0.99976	0.99214	0.1583	101.2	18.68	3.55	18.31	40.54	6.42	6.33	0.95	5.11	12.38	1.96	2.00	0.32	54.92	8.69
37年目	R 51	0.98987	0.99035	0.99976	0.99208	0.1522	101.2	18.49	3.51	18.31	40.31	6.14	6.26	0.94	5.10	12.31	1.87	1.98	0.30	54.60	8.31
38年目	R 52	0.98977	0.99026	0.99976	0.99202	0.1463	101.2	18.30	3.48	18.30	40.09	5.87	6.20	0.93	5.10	12.24	1.79	1.97	0.29	54.29	7.94
39年目	R 53	0.98967	0.99016	0.99976	0.99195	0.1407	101.2	18.11	3.45	18.30	39.86	5.61	6.13	0.92	5.10	12.16	1.71	1.95	0.27	53.97	7.59
40年目	R 54	0.98956	0.99007	0.99976	0.99189	0.1353	101.2	17.92	3.41	18.29	39.63	5.36	6.07	0.91	5.10	12.09	1.64	1.93	0.26	53.65	7.26
41年目	R 55	0.98945	0.98997	0.99976	0.99182	0.1301	101.2	17.73	3.38	18.29	39.40	5.13	6.01	0.91	5.10	12.01	1.56	1.92	0.25	53.33	6.94
42年目	R 56	0.98934	0.98987	0.99976	0.99175	0.1251	101.2	17.55	3.34	18.29	39.17	4.90	5.94	0.90	5.10	11.94	1.49	1.90	0.24	53.01	6.63
43年目	R 57	0.98922	0.98976	0.99976	0.99168	0.1203	101.2	17.36	3.31	18.28	38.95	4.68	5.88	0.89	5.10	11.86	1.43	1.89	0.23	52.70	6.34
44年目	R 58	0.98910	0.98966	0.99976	0.99161	0.1157	101.2	17.17	3.27	18.28	38.72	4.48	5.81	0.88	5.10	11.79	1.36	1.87	0.22	52.38	6.06
45年目	R 59	0.98898	0.98955	0.99976	0.99154	0.1112	101.2	16.98	3.24	18.27	38.49	4.28	5.75	0.87	5.10	11.71	1.30	1.85	0.21	52.06	5.79
46年目	R 60	0.98886	0.98944	0.99976	0.99147	0.1069	101.2	16.79	3.21	18.27	38.26	4.09	5.69	0.86	5.09	11.64	1.24	1.84	0.20	51.74	5.53
47年目	R 61	0.98873	0.98932	0.99976	0.99140	0.1028	101.2	16.60	3.17	18.26	38.04	3.91	5.62	0.85	5.09	11.56	1.19	1.82	0.19	51.42	5.29
48年目	R 62	0.98861	0.98921	0.99976	0.99132	0.0989	101.2	16.41	3.14	18.26	37.81	3.74	5.56	0.84	5.09	11.49	1.14	1.81	0.18	51.11	5.05
49年目	R 63	0.98847	0.98909	0.99976	0.99125	0.0951	101.2	16.22	3.10	18.25	37.58	3.57	5.49	0.83	5.09	11.42	1.09	1.79	0.17	50.79	4.83
合 計								1,037.88	197.62	914.63	2,150.12	647.08	351.50	52.98	255.04	659.51	198.97	108.59	33.17	2,918.23	879.22

路線名	箇所名	車線数	延長
一般国道2号	岡山倉敷立体(Ⅰ期)	4	5.6km

■事業費内訳

区分	費目	工種	単位	数量	金額 (百万円)	備考(記載例)
①	工事費				28,948	
	改良費				10,529	
		土工	m3	87,427	380	切土(50,644m3)、盛土(36,783m3)
		軟弱地盤改良工	m3			
		法面工	m2	5,186	99	切土法面
		擁壁工	式	1	7,388	ブロック積擁壁、重力式擁壁等
		管渠工	m			
		函渠工	m	191	185	
		排水工	式	1	242	
		中央分離帯工	m			
		雑工	式	1	2,235	
	橋梁費				17,076	
		100m以上	m	1,645	16,943	
		100m未満	m	130	133	
	トンネル費					
		トンネル	m			
		換気設備	基			
	安全施設費				71	
		境界ブロック	m	5,184	48	
		防護柵工	m	1,738	23	
	舗装費		m2	93,618	1,027	
	付帯施設費				245	
		交通管理施設工	式	1	245	標識工等
		遮音壁	m			
②	用地及補償費				7,930	
	用地費		m2	18,363	1,183	
		宅地・店舗	m2	11,313	679	
		耕作地	m2	4,236	169	
		山林・原野	m2	2,609	8	
		その他	m2	205	327	
	補償費		式	1	6,747	
③	間接経費		式	1	6,122	地質調査、測量、設計にかかる費用等
	事業費合計				43,000	

【単価等について】

○工事費算出にあたっては、土木工事標準歩掛及び近接事業箇所の実績単価を使用する

○用地補償費算出にあたっては、近接事業箇所の直近実績単価を使用

全事業 / 残事業

路線名	箇所名	車線数	延長
一般国道2号	岡山倉敷立体(I期)	4	5.6km

■維持管理費内訳

区分	単位	数量	金額 (百万円)	備考
維持費	km	2.6	650	巡回、清掃、除草、除雪等
修繕費	式	1	16,650	路面補修、構造物の点検・補修等
その他	式			
維持管理費合計			17,300	

■更新費内訳

区分	単位	数量	金額 (百万円)	備考
更新費	式	1		構造物の更新
更新費合計				

【単価等について】

○維持管理費は、当該道路周辺地域における直轄国道の維持管理等に要する実績経費に基づき算出。

○更新費は、更新計画やこれまでの類似実績等から算出。

事業評価に係るバックデータ
一般国道9号 出雲バイパス(神立～中野東)

費用便益分析の結果

路線名	事業名	延長	事業種別	現拡・BP・その他の別
一般国道9号	出雲バイパス (神立～中野東)	L=1.8km	二次改築	現拡

計画交通量 (台/日)	車線数	事業主体
25,500～26,000	4	中国地方整備局

① 費用

	事業費	維持管理費	更新費	合計
基準年	令和3年度			
単純合計	127億円	35億円		162億円
基準年における 現在価値 (C)	103億円	11億円		113億円

② 便益

	走行時間 短縮便益	走行経費 減少便益	交通事故 減少便益	合計
基準年	令和3年度			
供用年	令和12年度			
単年便益 (初年便益)	9.5億円	0.30億円	0.32億円	10億円
基準年における 現在価値 (B)	136億円	4.3億円	4.5億円	145億円

③ 結 果

費用便益比 (B/C)	1.3
経済的純現在価値 (B-C)	31億円
経済的内部収益率 (EIRR)	5.5%

注) 費用及び便益の合計は、表示桁数の関係で計算値と一致しないことがある。

④ 感 度 分 析

変動要因	基準値	変動ケース	費用便益比 (B/C)
交通量	25,500~26,000	±10%	1.2~1.4
事業費	127億円	±10%	1.2~1.4
事業期間	8年	±20%	1.2~1.4

交通状況の変化

様式 - 3 ①

事業名：一般国道9号 出雲バイパス（神立～中野東）

（推計時点 R22年）

			整備なし(A)	整備あり(B)	
①新設・改築道路 :1.8km	交通量 ^{※1}	[台/日]	17,300	25,800	
	走行時間 ^{※2}	[分]	3	2	
	走行時間費用 ^{※3}	[億円/年]	8.70	9.72	
②主な周辺道路 ^{※4}	国道184号 :2.7km	交通量	[台/日]	17,000	13,200
		走行時間	[分]	8	8
		走行時間費用	[億円/年]	24.33	17.41
	(一) 斐川出雲大社線 :3.1km	交通量	[台/日]	16,700	14,100
		走行時間	[分]	5	5
		走行時間費用	[億円/年]	15.32	12.24
		交通量	[台/日]		
		走行時間	[分]		
		走行時間費用	[億円/年]		
		交通量	[台/日]		
		走行時間	[分]		
		走行時間費用	[億円/年]		
③その他道路合計 :956.4km	走行時間費用	[億円/年]	1,823.87	1,823.69	
			走行時間費用 整備なし(A)	走行時間費用 整備あり(B)	走行時間短縮便益 (A - B)
合計：964.9km	走行時間短縮便益	[億円/年]	1,872.22	1,863.05	9.16

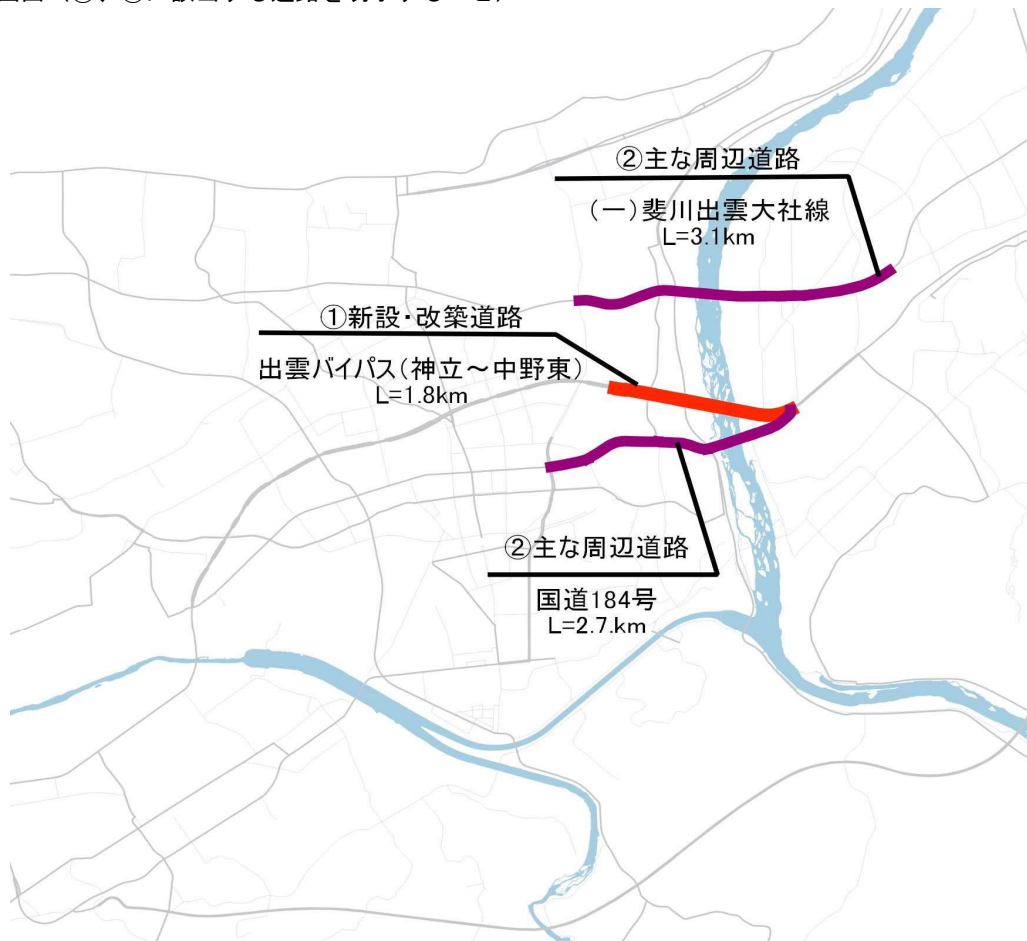
※1： 当該道路内の平均値または代表的な値を記載する。

※2： 配分計算結果を用いる場合と当該道路の代表的な速度から算出する場合がある。

※3： 費用便益分析マニュアルに従い車種別、区間別に算出したものの合計値である。

※4： 当該事業により大きな変化が生じる道路について3～5路線程度以内で記載する。

(2) 図面 (①、②)に該当する道路を明示すること)



費用便益分析の条件

事業名:一般国道9号 出雲バイパス(神立～中野東)

(2)

項目		チェック欄
算出マニュアル	費用便益分析マニュアル (令和4年2月 国土交通省 道路局 都市局)	<input checked="" type="checkbox"/>
	その他	<input type="checkbox"/>
分析の基本的事項	分析対象期間	50年
	社会的割引率	4%
	基準年次	令和3年
交通流の推計時点	1時点のみ推計	<input checked="" type="checkbox"/> (R22)
	複数時点での推計	<input type="checkbox"/>
推計の状況	整備の有無それぞれで交通流を推計	<input checked="" type="checkbox"/>
	整備の有無のいずれかのみ推計	<input type="checkbox"/> 有 <input type="checkbox"/> 無
	いずれかのみ の推計の場合	いずれかのみ推計とした理由を記載
推計に用いたOD表	道路交通センサスをベースとした自動車OD表 (三段階推定法)	<input checked="" type="checkbox"/> (H27センサス)
	パーソントリップ調査をベースとした自動車OD表 (四段階推定法)	<input type="checkbox"/>
	その他()	<input type="checkbox"/>
		<input type="checkbox"/>
開発交通量の考慮	無	<input checked="" type="checkbox"/>
	有	<input type="checkbox"/>
	有の場合のみ	考慮した開発交通量(トリップ数) ()台トリップ/日 考慮した理由を記載
配分交通量の推計手法	Q-V式を用いた配分	<input type="checkbox"/>
	転換率式を用いた配分	<input type="checkbox"/>
	Q-V式と転換率式の併用による配分	<input checked="" type="checkbox"/>
	均衡配分(リンクパフォーマンス関数を用いた配分)	<input type="checkbox"/>
	簡易手法	<input type="checkbox"/>
	簡易手法の 採択理由	小規模事業である 山間部海岸部で併行道路が少ない その他()
		簡易手法の考え方(将来交通量の設定方法等)
		その他()
速度設定の考え方	各回の配分終了時の速度を交通量でウェイト付け して設定	<input type="checkbox"/>
	採用理由を記載	
	最終配分の速度	<input type="checkbox"/>
	採用理由を記載	
	その他(最終配分交通量とQV式との関係から平均速度を設定)	<input checked="" type="checkbox"/>

事業名: 一般国道9号 出雲バイパス(神立～中野東)

(3)

		項目	チェック欄	
便益の算定	休日交通の影響	考慮しない	<input checked="" type="checkbox"/>	
		考慮する	<input type="checkbox"/>	
		考慮する場合のみ	面的に考慮	<input type="checkbox"/>
			対象路線のみ考慮	<input type="checkbox"/>
			採用した休日係数 休日係数を考慮した理由および採用した休日係数の考え方を記載	() %
	災害等による通行止めの影響	考慮しない	<input checked="" type="checkbox"/>	
		考慮する	<input type="checkbox"/>	
		考慮する場合のみ	採用した通行止め日数 採用した通行止め日数の考え方を記載	() 日
			とり止め交通を考慮する とり止め交通を考慮しない場合はその理由、考慮した場合はその考え方を記載	<input type="checkbox"/>
	冬期交通の影響	考慮しない	<input checked="" type="checkbox"/>	
		考慮する	<input type="checkbox"/>	
		考慮する場合のみ	採用した冬期日数 採用した冬期日数の考え方を記載	() 日
	冬期の走行速度と交通容量の関係 設定の考え方を記載			
	交通流推計の時点以外の便益の算定	ブロック別・車種別走行台キロの伸び率による設定	<input checked="" type="checkbox"/>	
		その他 ()	<input type="checkbox"/>	
	車種別時間価値原単位	費用便益分析マニュアルの値を使用	<input checked="" type="checkbox"/>	
		独自に設定した値を使用 算出根拠を添付すること	<input type="checkbox"/>	
	車種別走行経費原単位	費用便益分析マニュアルの値を使用	<input checked="" type="checkbox"/>	
		独自に設定した値を使用 算出根拠を添付すること	<input type="checkbox"/>	
	交通事故減少便益算定	中央分離帯の有無を考慮	<input type="checkbox"/>	
中央分離帯の有無を考慮しない		<input checked="" type="checkbox"/>		
走行時間短縮・走行経費減少・交通事故減少以外の便益	考慮しない	<input checked="" type="checkbox"/>		
	考慮する (考慮の場合、算出根拠を添付すること)	<input type="checkbox"/>		
その他				

事業名:一般国道9号 出雲バイパス(神立～中野東)

(4)

		項目	チェック欄	
費用の算定	事業費	詳細事業計画による値を採用	<input type="checkbox"/>	
		標準投資パターンを採用	<input type="checkbox"/>	
		その他(概略事業計画による値を採用)	<input checked="" type="checkbox"/>	
	維持管理費	維持管理費の設定根拠を記載		
	更新費	更新費の設定根拠を記載		
	雪寒費	積雪地域または寒冷地域である	<input type="checkbox"/>	
	当該道路整備が行われない場合の費用	考慮しない	考慮しない	<input checked="" type="checkbox"/>
			考慮する	<input type="checkbox"/>
		考慮する場合のみ	事業費を考慮	<input type="checkbox"/>
			維持管理費を考慮	<input type="checkbox"/>
その他	当該道路整備が行われない場合の費用を考慮した理由及び考え方を記載(対策内容、費用等)			
4. その他				
.....				
.....				
.....				
.....				
.....				
.....				
.....				

費用の現在価値算定表

箇所名:一般国道9号 出雲バイパス(神立~中野東)

維持管理費の単純単価の算出(消費税相当額含む)

年次	年度	割引率	GDP デフレーター	事業費(億円)		維持管理費(億円)		更新費(億円)	
				単純価値	現在価値	単純価値	現在価値	単純価値	現在価値
-8年目	R 4	0.9615	101.2	0.45	0.43				
-7年目	R 5	0.9246	101.2	5.91	5.46				
-6年目	R 6	0.8890	101.2	14.09	12.53				
-5年目	R 7	0.8548	101.2	18.18	15.54				
-4年目	R 8	0.8219	101.2	19.09	15.69				
-3年目	R 9	0.7903	101.2	22.73	17.96				
-2年目	R 10	0.7599	101.2	27.27	20.72				
-1年目	R 11	0.7307	101.2	19.55	14.28				
供用開始年次	R 12	0.7026	101.2			0.69	0.49		
1年目	R 13	0.6756	101.2			0.69	0.47		
2年目	R 14	0.6496	101.2			0.69	0.45		
3年目	R 15	0.6246	101.2			0.69	0.43		
4年目	R 16	0.6006	101.2			0.69	0.41		
5年目	R 17	0.5775	101.2			0.69	0.40		
6年目	R 18	0.5553	101.2			0.69	0.38		
7年目	R 19	0.5339	101.2			0.69	0.37		
8年目	R 20	0.5134	101.2			0.69	0.35		
9年目	R 21	0.4936	101.2			0.69	0.34		
10年目	R 22	0.4746	101.2			0.69	0.33		
11年目	R 23	0.4564	101.2			0.69	0.32		
12年目	R 24	0.4388	101.2			0.69	0.30		
13年目	R 25	0.4220	101.2			0.69	0.29		
14年目	R 26	0.4057	101.2			0.69	0.28		
15年目	R 27	0.3901	101.2			0.69	0.27		
16年目	R 28	0.3751	101.2			0.69	0.26		
17年目	R 29	0.3607	101.2			0.69	0.25		
18年目	R 30	0.3468	101.2			0.69	0.24		
19年目	R 31	0.3335	101.2			0.69	0.23		
20年目	R 32	0.3207	101.2			0.69	0.22		
21年目	R 33	0.3083	101.2			0.69	0.21		
22年目	R 34	0.2965	101.2			0.69	0.20		
23年目	R 35	0.2851	101.2			0.69	0.20		
24年目	R 36	0.2741	101.2			0.69	0.19		
25年目	R 37	0.2636	101.2			0.69	0.18		
26年目	R 38	0.2534	101.2			0.69	0.18		
27年目	R 39	0.2437	101.2			0.69	0.17		
28年目	R 40	0.2343	101.2			0.69	0.16		
29年目	R 41	0.2253	101.2			0.69	0.16		
30年目	R 42	0.2166	101.2			0.69	0.15		
31年目	R 43	0.2083	101.2			0.69	0.14		
32年目	R 44	0.2003	101.2			0.69	0.14		
33年目	R 45	0.1926	101.2			0.69	0.13		
34年目	R 46	0.1852	101.2			0.69	0.13		
35年目	R 47	0.1780	101.2			0.69	0.12		
36年目	R 48	0.1712	101.2			0.69	0.12		
37年目	R 49	0.1646	101.2			0.69	0.11		
38年目	R 50	0.1583	101.2			0.69	0.11		
39年目	R 51	0.1522	101.2			0.69	0.11		
40年目	R 52	0.1463	101.2			0.69	0.10		
41年目	R 53	0.1407	101.2			0.69	0.10		
42年目	R 54	0.1353	101.2			0.69	0.09		
43年目	R 55	0.1301	101.2			0.69	0.09		
44年目	R 56	0.1251	101.2			0.69	0.09		
45年目	R 57	0.1203	101.2			0.69	0.08		
46年目	R 58	0.1157	101.2			0.69	0.08		
47年目	R 59	0.1112	101.2			0.69	0.08		
48年目	R 60	0.1069	101.2			0.69	0.07		
49年目	R 61	0.1028	101.2	0.00	0.00	0.69	0.07		
合計				127.27	102.63	34.55	10.85		
単純事業費計				127.27		34.55			

注1)事業費の投資パターンは、費用便益分析の計算条件として設定した標準的な投資パターンであり、必ずしも全体の予算制約等を踏まえたものではない。
このため、毎年度の予算の状況や、用地・工事の進捗により、実際の事業展開とは異なることがある。
(投資パターンの変化による費用便益分析結果への影響等については、再評価及び事後評価として評価を実施。)

注2)評価対象期間最終年において、用地残存価値(割引後の用地費)を控除している。

便益の現在価値算定表

箇所名：一般国道9号 出雲バイパス（神立～中野東）

年次	年度 (基準年) R3	総走行台キロの年次別伸び率 (山陰ブロック)				割引率 (A)	GDP デフレータ	走行時間短縮便益(億円)					走行経費減少便益(億円)					事故減少便益(億円)		合計 (億円)	
		乗用車類	小型貨物	普通貨物	全車			①計	現在価値 (1)×(A)	乗用車類	小型貨物	普通貨物	②計	現在価値 (A)×(2)	③	現在価値 (3)×(A)	便益合計 (1~3)	現在価値 割引率4%			
																			③	現在価値 (3)×(A)	便益合計 (1~3)
供用開始年次	R 12	0.99601	0.98224	1.00322	0.99427	0.7026	101.2	6.88	1.41	1.24	9.54	6.70	0.20	0.01	0.08	0.30	0.21	0.32	0.22	10.15	7.13
1年目	R 13	0.99653	0.98887	1.00182	0.99569	0.6756	101.2	6.86	1.39	1.25	9.50	6.42	0.20	0.01	0.08	0.30	0.20	0.32	0.21	10.11	6.83
2年目	R 14	0.99652	0.98875	1.00182	0.99567	0.6496	101.2	6.83	1.38	1.25	9.46	6.15	0.20	0.01	0.08	0.29	0.19	0.31	0.20	10.07	6.54
3年目	R 15	0.99651	0.98862	1.00181	0.99565	0.6246	101.2	6.81	1.36	1.25	9.43	5.89	0.20	0.01	0.08	0.29	0.18	0.31	0.20	10.03	6.27
4年目	R 16	0.99650	0.98849	1.00181	0.99564	0.6006	101.2	6.79	1.35	1.25	9.39	5.64	0.20	0.01	0.08	0.29	0.18	0.31	0.19	9.99	6.00
5年目	R 17	0.99648	0.98836	1.00181	0.99562	0.5775	101.2	6.76	1.33	1.26	9.35	5.40	0.20	0.01	0.08	0.29	0.17	0.31	0.18	9.95	5.75
6年目	R 18	0.99647	0.98822	1.00180	0.99560	0.5553	101.2	6.74	1.32	1.26	9.31	5.17	0.20	0.01	0.08	0.29	0.16	0.31	0.17	9.91	5.50
7年目	R 19	0.99646	0.98808	1.00180	0.99558	0.5339	101.2	6.72	1.30	1.26	9.28	4.95	0.20	0.01	0.08	0.29	0.16	0.31	0.16	9.87	5.27
8年目	R 20	0.99645	0.98794	1.00180	0.99556	0.5134	101.2	6.69	1.28	1.26	9.24	4.74	0.20	0.01	0.08	0.29	0.15	0.31	0.16	9.84	5.05
9年目	R 21	0.99643	0.98779	1.00179	0.99554	0.4936	101.2	6.67	1.27	1.26	9.20	4.54	0.20	0.01	0.08	0.29	0.14	0.30	0.15	9.80	4.84
10年目	R 22	0.99642	0.98764	1.00179	0.99552	0.4746	101.2	6.64	1.25	1.27	9.16	4.35	0.20	0.01	0.08	0.29	0.14	0.30	0.14	9.76	4.63
11年目	R 23	0.99163	0.99215	0.99980	0.99258	0.4564	101.2	6.59	1.24	1.27	9.10	4.15	0.19	0.01	0.08	0.29	0.13	0.30	0.14	9.69	4.42
12年目	R 24	0.99156	0.99208	0.99980	0.99253	0.4388	101.2	6.53	1.23	1.27	9.03	3.96	0.19	0.01	0.08	0.29	0.13	0.30	0.13	9.62	4.22
13年目	R 25	0.99149	0.99202	0.99980	0.99247	0.4220	101.2	6.48	1.22	1.27	8.97	3.78	0.19	0.01	0.08	0.28	0.12	0.30	0.13	9.55	4.03
14年目	R 26	0.99141	0.99196	0.99980	0.99241	0.4057	101.2	6.42	1.21	1.27	8.90	3.61	0.19	0.01	0.08	0.28	0.11	0.29	0.12	9.48	3.85
15年目	R 27	0.99134	0.99189	0.99980	0.99235	0.3901	101.2	6.37	1.20	1.27	8.84	3.45	0.19	0.01	0.08	0.28	0.11	0.29	0.11	9.41	3.67
16年目	R 28	0.99126	0.99182	0.99980	0.99229	0.3751	101.2	6.31	1.19	1.27	8.77	3.29	0.19	0.01	0.08	0.28	0.10	0.29	0.11	9.34	3.50
17年目	R 29	0.99119	0.99176	0.99980	0.99224	0.3607	101.2	6.25	1.18	1.27	8.70	3.14	0.18	0.01	0.08	0.28	0.10	0.29	0.10	9.27	3.34
18年目	R 30	0.99111	0.99169	0.99980	0.99217	0.3468	101.2	6.20	1.17	1.26	8.64	3.00	0.18	0.01	0.08	0.27	0.10	0.29	0.10	9.20	3.19
19年目	R 31	0.99103	0.99162	0.99980	0.99211	0.3335	101.2	6.14	1.16	1.26	8.57	2.86	0.18	0.01	0.08	0.27	0.09	0.28	0.09	9.13	3.04
20年目	R 32	0.99095	0.99155	0.99980	0.99205	0.3207	101.2	6.09	1.15	1.26	8.51	2.73	0.18	0.01	0.08	0.27	0.09	0.28	0.09	9.06	2.90
21年目	R 33	0.99086	0.99148	0.99980	0.99199	0.3083	101.2	6.03	1.14	1.26	8.44	2.60	0.18	0.01	0.08	0.27	0.08	0.28	0.09	8.99	2.77
22年目	R 34	0.99078	0.99140	0.99980	0.99192	0.2965	101.2	5.98	1.14	1.26	8.38	2.48	0.18	0.01	0.08	0.27	0.08	0.28	0.08	8.92	2.64
23年目	R 35	0.99069	0.99133	0.99980	0.99186	0.2851	101.2	5.92	1.13	1.26	8.31	2.37	0.17	0.01	0.08	0.27	0.08	0.27	0.08	8.85	2.52
24年目	R 36	0.99061	0.99125	0.99980	0.99179	0.2741	101.2	5.87	1.12	1.26	8.24	2.26	0.17	0.01	0.08	0.26	0.07	0.27	0.07	8.78	2.41
25年目	R 37	0.99052	0.99117	0.99980	0.99172	0.2636	101.2	5.81	1.11	1.26	8.18	2.16	0.17	0.01	0.08	0.26	0.07	0.27	0.07	8.71	2.30
26年目	R 38	0.99043	0.99110	0.99980	0.99165	0.2534	101.2	5.75	1.10	1.26	8.11	2.06	0.17	0.01	0.08	0.26	0.07	0.27	0.07	8.64	2.19
27年目	R 39	0.99033	0.99102	0.99980	0.99158	0.2437	101.2	5.70	1.09	1.26	8.05	1.96	0.17	0.01	0.08	0.26	0.06	0.27	0.06	8.57	2.09
28年目	R 40	0.99024	0.99093	0.99980	0.99151	0.2343	101.2	5.64	1.08	1.26	7.98	1.87	0.17	0.01	0.08	0.26	0.06	0.26	0.06	8.50	1.99
29年目	R 41	0.99014	0.99085	0.99980	0.99144	0.2253	101.2	5.59	1.07	1.26	7.92	1.78	0.16	0.01	0.08	0.26	0.06	0.26	0.06	8.43	1.90
30年目	R 42	0.99005	0.99077	0.99980	0.99136	0.2166	101.2	5.53	1.06	1.26	7.85	1.70	0.16	0.01	0.08	0.25	0.05	0.26	0.06	8.36	1.81
31年目	R 43	0.98995	0.99068	0.99980	0.99129	0.2083	101.2	5.48	1.05	1.26	7.78	1.62	0.16	0.01	0.08	0.25	0.05	0.26	0.05	8.29	1.73
32年目	R 44	0.98984	0.99059	0.99980	0.99121	0.2003	101.2	5.42	1.04	1.26	7.72	1.55	0.16	0.01	0.08	0.25	0.05	0.25	0.05	8.22	1.65
33年目	R 45	0.98974	0.99050	0.99980	0.99113	0.1926	101.2	5.36	1.03	1.26	7.65	1.47	0.16	0.01	0.08	0.25	0.05	0.25	0.05	8.15	1.57
34年目	R 46	0.98963	0.99041	0.99980	0.99105	0.1852	101.2	5.31	1.02	1.26	7.59	1.40	0.16	0.01	0.08	0.25	0.05	0.25	0.05	8.08	1.50
35年目	R 47	0.98952	0.99032	0.99980	0.99097	0.1780	101.2	5.25	1.01	1.26	7.52	1.34	0.15	0.01	0.08	0.25	0.04	0.25	0.04	8.01	1.43
36年目	R 48	0.98941	0.99023	0.99980	0.99089	0.1712	101.2	5.20	1.00	1.26	7.46	1.28	0.15	0.01	0.08	0.24	0.04	0.24	0.04	7.94	1.36
37年目	R 49	0.98930	0.99013	0.99980	0.99081	0.1646	101.2	5.14	0.99	1.26	7.39	1.22	0.15	0.01	0.08	0.24	0.04	0.24	0.04	7.87	1.30
38年目	R 50	0.98918	0.99003	0.99980	0.99072	0.1583	101.2	5.09	0.98	1.26	7.32	1.16	0.15	0.01	0.08	0.24	0.04	0.24	0.04	7.80	1.24
39年目	R 51	0.98907	0.98993	0.99980	0.99064	0.1522	101.2	5.03	0.97	1.26	7.26	1.10	0.15	0.01	0.08	0.24	0.04	0.24	0.04	7.73	1.18
40年目	R 52	0.98894	0.98983	0.99980	0.99055	0.1463	101.2	4.98	0.96	1.26	7.19	1.05	0.15	0.01	0.08	0.24	0.03	0.24	0.03	7.66	1.12
41年目	R 53	0.98882	0.98972	0.99980	0.99046	0.1407	101.2	4.92	0.95	1.26	7.13	1.00	0.15	0.01	0.08	0.23	0.03	0.23	0.03	7.60	1.07
42年目	R 54	0.98869	0.98962	0.99980	0.99036	0.1353	101.2	4.86	0.94	1.26	7.06	0.96	0.14	0.01	0.08	0.23	0.03	0.23	0.03	7.53	1.02
43年目	R 55	0.98857	0.98951	0.99980	0.99027	0.1301	101.2	4.81	0.93	1.26	7.00	0.91	0.14	0.01	0.08	0.23	0.03	0.23	0.03	7.46	0.97
44年目	R 56	0.98843	0.98940	0.99980	0.99018	0.1251	101.2	4.75	0.92	1.26	6.93	0.87	0.14	0.01	0.08	0.23	0.03	0.23	0.03	7.39	0.92
45年目	R 57	0.98830	0.98928	0.99980	0.99008	0.1203	101.2	4.70	0.91	1.26	6.86	0.83	0.14	0.01	0.08	0.23	0.03	0.22	0.03	7.32	0.88
46年目	R 58	0.98816	0.98917	0.99980	0.98998	0.1157	101.2	4.64	0.90	1.26	6.80	0.79	0.14	0.01	0.08	0.23	0.03	0.22	0.03	7.25	0.84
47年目	R 59	0.98802	0.98905	0.99980	0.98988	0.1112	101.2	4.59	0.89	1.26	6.73	0.75	0.14	0.01	0.08	0.22	0.02	0.22	0.02	7.18	0.80
48年目	R 60	0.98787	0.98893	0.99980	0.98977	0.1069	101.2	4.53	0.88	1.26	6.67	0.71	0.13	0.01	0.08	0.22	0.02	0.22	0.02	7.11	0.76
49年目	R 61	0.98772	0.98880	0.99980	0.98967	0.1028	101.2	4.47	0.87	1.26	6.60	0.68	0.13	0.01	0.08	0.22	0.02	0.22	0.02	7.04	0.72
合計								290.13	55.84	63.03	409.00	135.84	8.55	0.52	4.04	13.12	4.31	13.49	4.49	435.60	144.64

路線名	箇所名	車線数	延長
一般国道9号	出雲バイパス(神立～中野東)	4	1.8km

■事業費内訳

区分	費目	工種	単位	数量	金額 (百万円)	備考	
①工事費					12,040		
	改良費					47	
		土工		m3	7,046	6	切土(2,636m3)、盛土(4,410m3)
		法面工		m2	550	1	切土法面、盛土法面
		擁壁工		式	1	14	重力式擁壁
		函渠工		m			
		排水工		式	1	16	
		中央分離帯工		m	546	10	
		雑工		式			
	橋梁費					11,675	
		100m以上		m	1,292	11,675	連続高架橋(3橋)
		100m未満		m			
	トンネル費						
		トンネル		m			
		換気設備		基			
	IC・JCT費						
		IC		箇所			
	JCT		箇所				
舗装費			m2	16,890	225		
付帯施設費					93		
	交通管理施設工		式	1	93	標識工、防護柵工等	
	遮音壁		m				
②用地及補償費	用地費		m2				
		宅地		m2			
		田畑		m2			
		山林・原野		m2			
		その他		m2			
	補償費		式				
③間接経費			式		1,960	地質調査、測量、設計にかかる費用等	
全体事業費					14,000		

【単価等について】

○工事費算出にあたっては、土木工事標準歩掛及び近接事業箇所の実績単価を使用する

○用地補償費算出にあたっては、近接事業箇所の直近実績単価を使用

全事業 / 残事業

路線名	箇所名	車線数	延長
一般国道9号	出雲バイパス(神立～中野東)	4	1.8km

■維持管理費内訳

区分	単位	数量	金額 (百万円)	備考
維持費	km	1.8	450	巡回、清掃、除草、除雪等
修繕費	式	1	3,350	路面補修、構造物の点検・補修等
その他	式			
維持管理費合計			3,800	

■更新費内訳

区分	単位	数量	金額 (百万円)	備考
更新費	式	1		構造物の更新
更新費合計				

【単価等について】

- 維持管理費は、当該道路周辺地域における直轄国道の維持管理等に要する実績経費に基づき算出。
- 更新費は、更新計画やこれまでの類似実績等から算出。