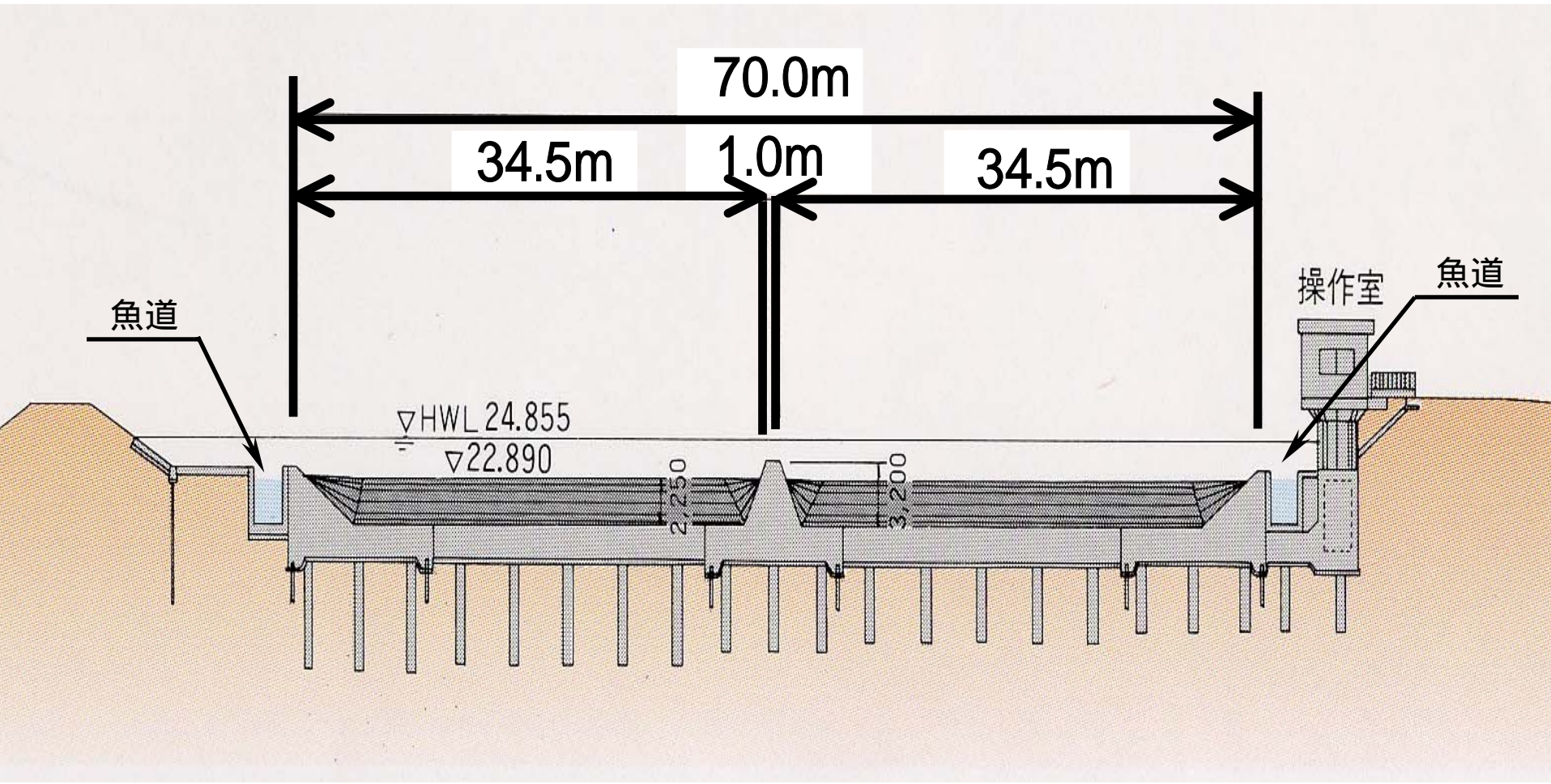
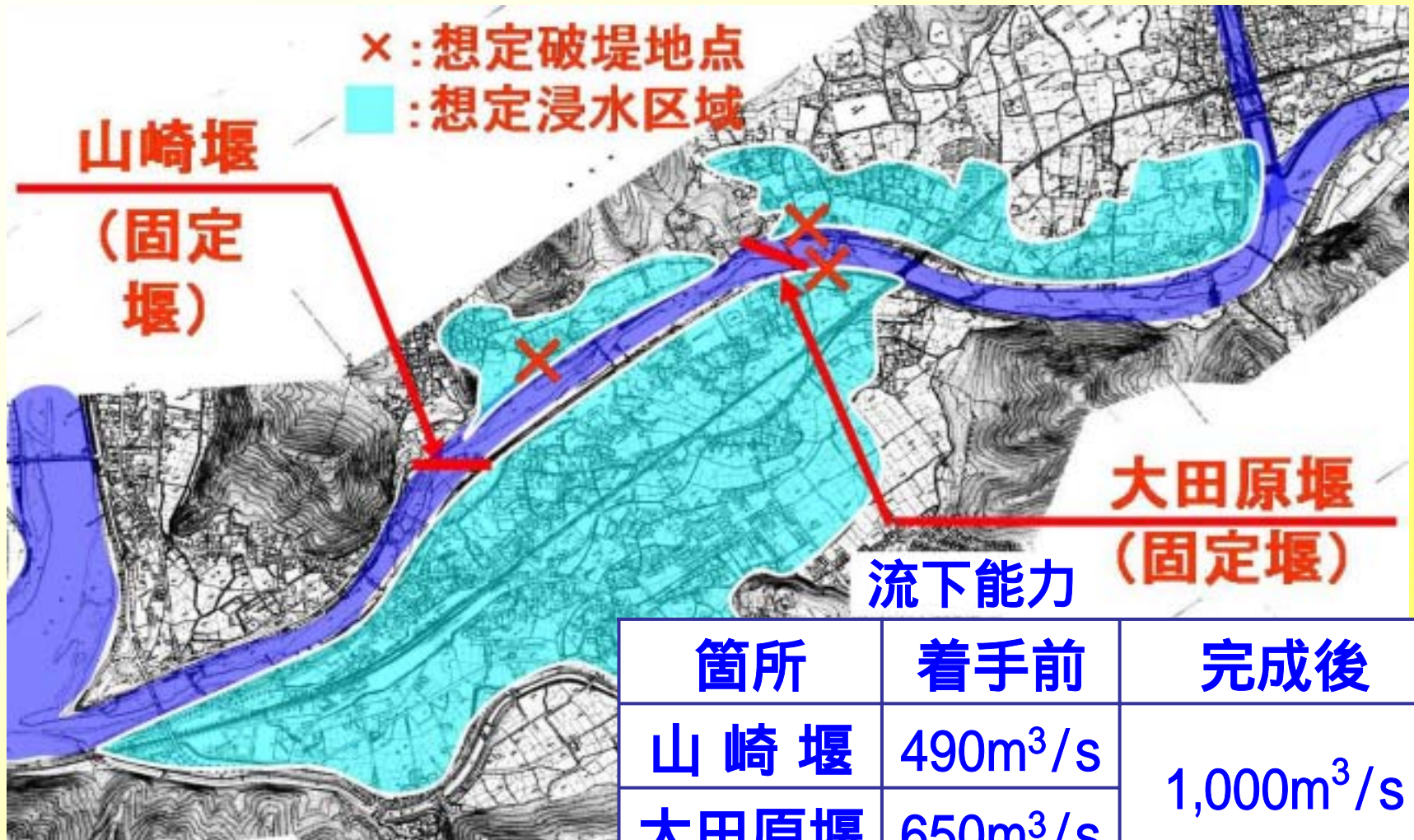


# 新大田原堰横断図 (2k175)



# 特定構造物堰改築による効果

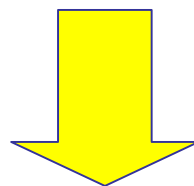
特定構造物改築事業により、計画高水流量1,000 m<sup>3</sup>/sを安全に流下させることができる。



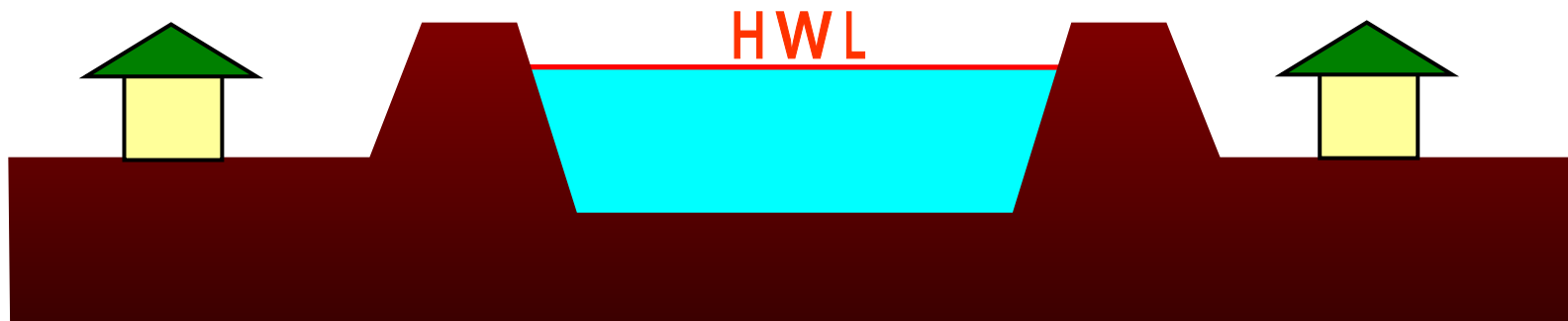




事業実施前

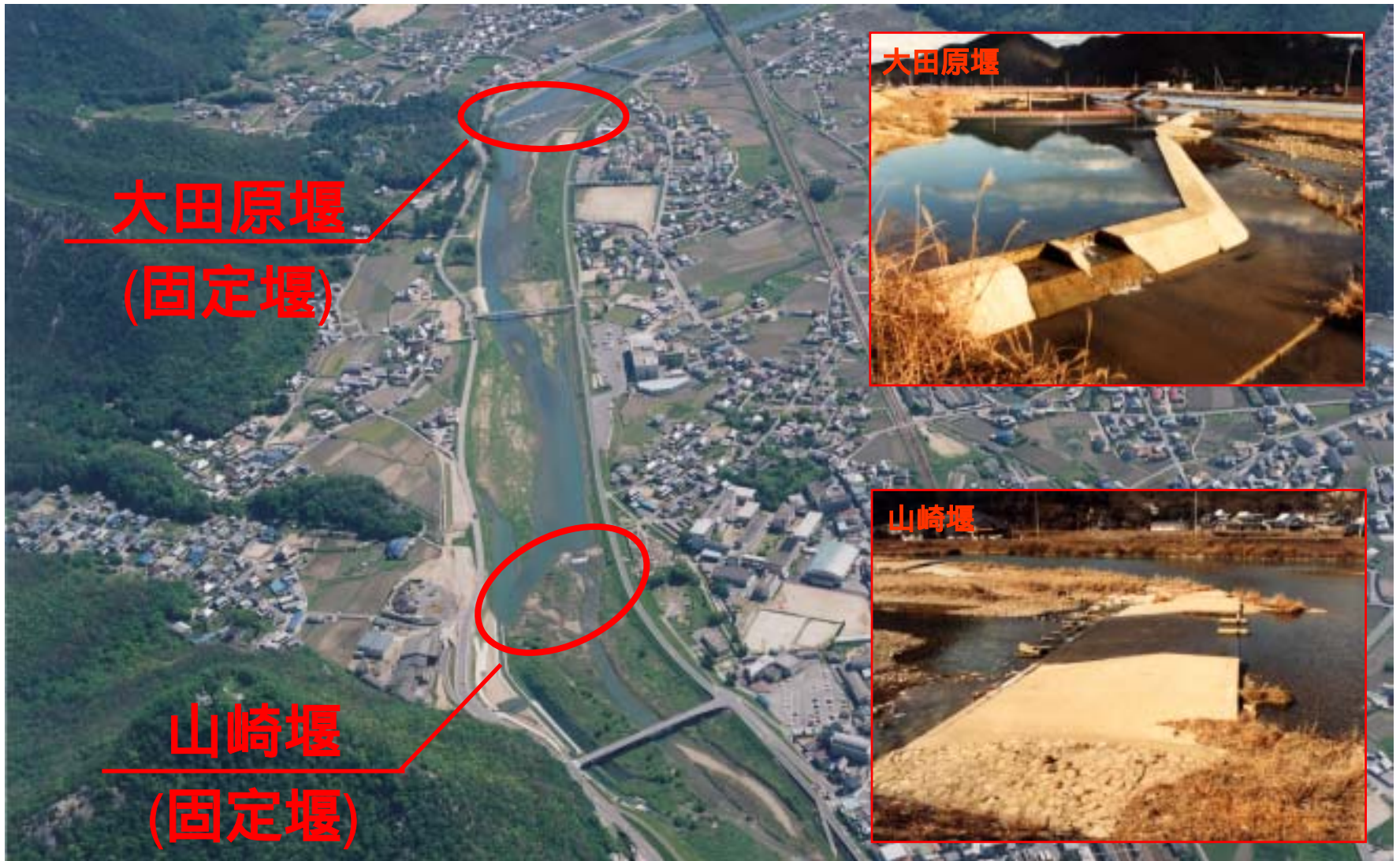


- ・大田原堰の改築  
(固定堰の撤去)
- ・河床掘削



事業実施後

# 工事施工前の金剛川の状況





# 工事完了後の状況(平成15年)



(新)大田原堰

