

施設の概要

- 広島地方・家庭裁判所呉支部
広島地方裁判所呉支部
広島家庭裁判所呉支部
呉簡易裁判所

所在地：広島県呉市西中央

4 - 1 - 4 6

構造：鉄筋コンクリート造5階建

規模：約4,000m²

完成年：平成9年度

職員数：51人



広島地方・家庭裁判所呉支部

裁判所



JR呉駅

広島地方・家庭裁判所呉支部

敷地：



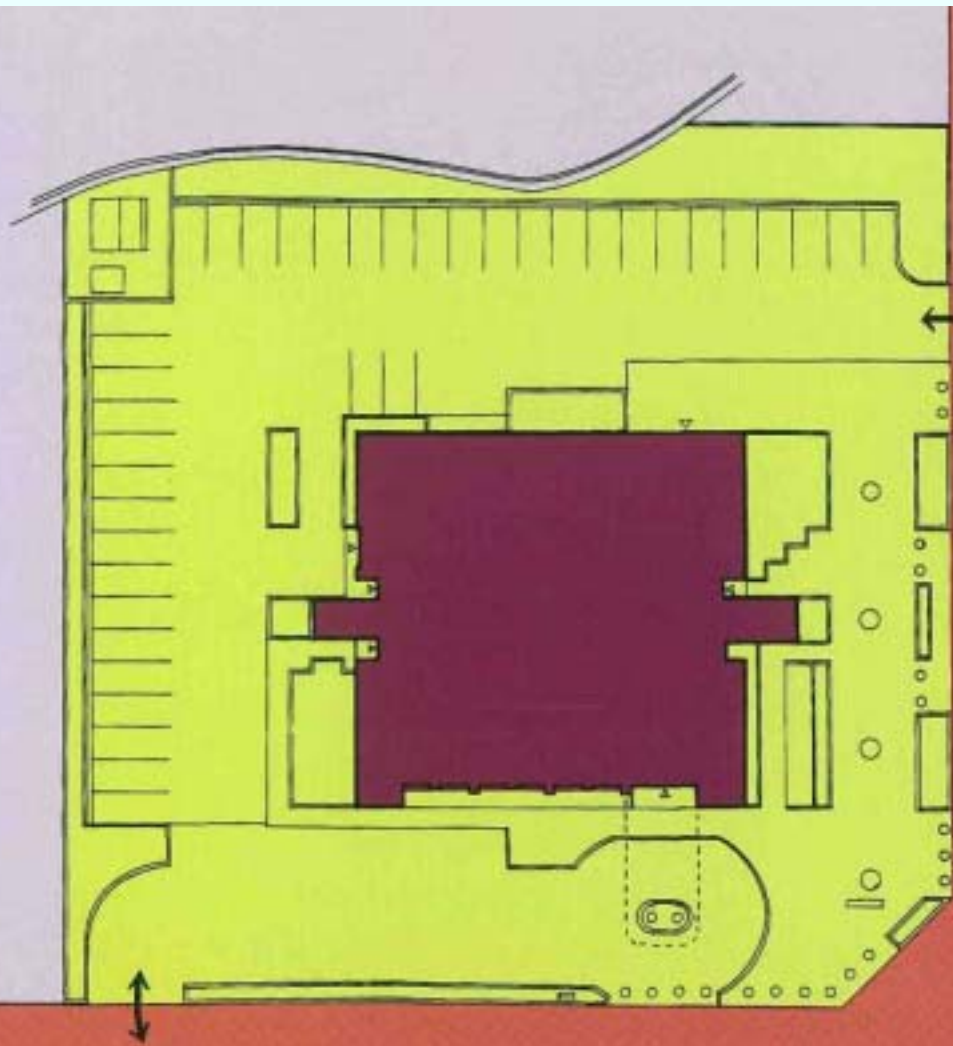
約4,150㎡

庁舎：

鉄筋コンクリート造
地上5階建

約4,000㎡

駐車台数：45台



広島地方・家庭裁判所呉支部

敷地： 約8,150 m^2

庁舎：RC - 3 3,700 m^2

昭和31年築

計画理由：老朽



旧庁舎 平成7年頃

敷地：約4,150 m^2

庁舎：RC - 5

4,000 m^2



新庁舎

事業の妥当性



国有地の有効利用

施設を高層化して
敷地の半分を処分
(処分敷地は売却し
商業施設に)

アンケート調査

(職員51名:項目数25) (広島地方・家庭裁判所呉支部)

旧庁舎に比べ改善された点 回答者(職員10名)

< 複数選択 式 >		< 自由回答 >
執務面積	5人	エレベーター
待合スペース	5人	冷房

評価の高い項目(職員)

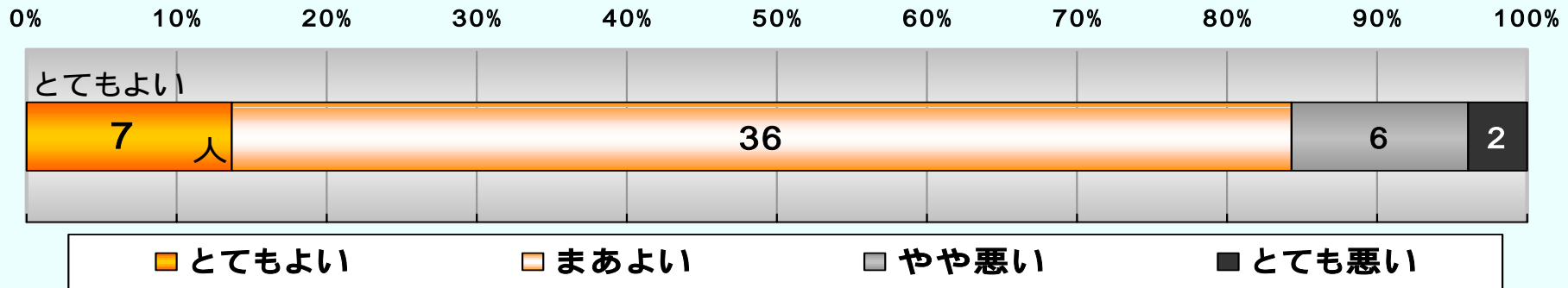
駐車場の広さや使い勝手	一人あたりの面積
室内の印象、明るさ、自然光	

評価の高くない項目(職員)

場所による温度差	騒音、振動
コピースペースの位置・広さ	

アンケート調査(施設全体の満足度) (広島地方・家庭裁判所呉支部)

施設の総合満足度



職員の満足度は高いと言える

- 利用者の意見 - 概ね良好
- 施設利用の変化
 - ラウンドテーブル法廷の増設(家具)
 - 執行官室の拡張

事後評価 事業の効果

広島地方・家庭裁判所呉支部 費用対効果

効果(B)				費用(C)						
利用者の 利便性	規模の改善(駐車台数)		27	改善効果		費用(C ₁ with)		費用(C ₀ without)		
	国有地の有効利用の効果		1,501	B ₁ -B ₀		初期費用	土地取得費	0		
	施設機能 の向上	増築費	109	1,057	代替効果 B' (=C')	初期費用	建設費	1,496	1,529	
		旧庁舎が50年 経過で建替	999			企画・設計費	33	-		
			代替部 維持修繕費			修繕費 298	without の修繕 費を除く	維持修繕費	修繕費	259
保全会費	11	保全会費	140	旧庁舎	修繕費	374				
水光熱	14	水光熱	188	保全会費	129					
安全の 確保	事故・災害の縮小		278	1,335			水光熱	174		
環境対策	環境への配慮(地球環境保全への寄与)		4	1,532						
総効果(B)計			2,867			計	2,116	-	計	677
					C ₁ with - C ₀ without				1,439	
				費用対効果(B / (C ₁ with - C ₀ without))				1.99		