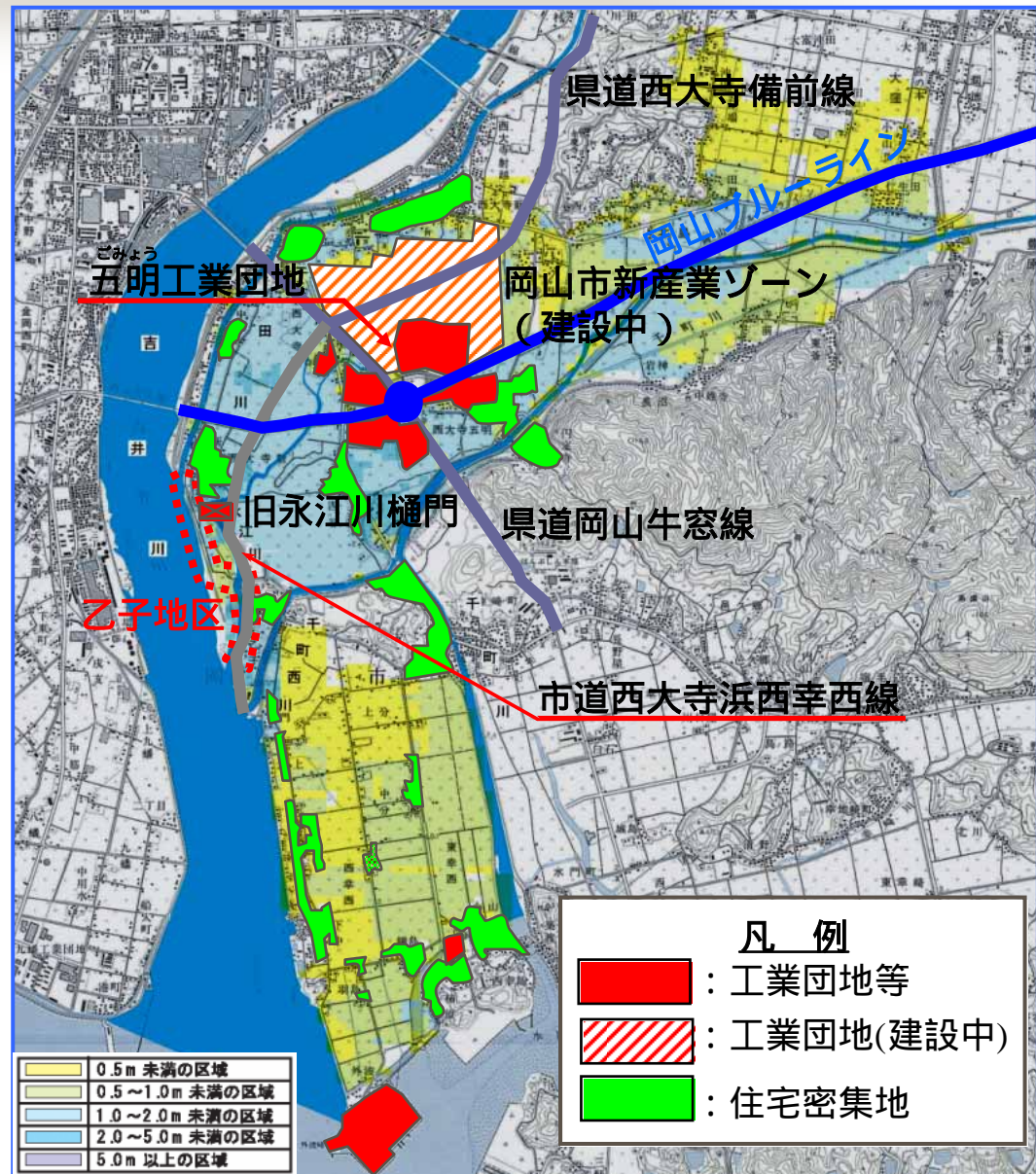


周辺地域の概要

- **想定氾濫区域には**
- **五明工業団地**や、大規模流通倉庫等が存在する。
- **岡山市新産業ゾーン**として工業団地の建設が進められている。
- 岡山ブルーラインと県道岡山牛窓線・西大寺備前線が結節。
- 市道西大寺浜西幸西線の建設が進められ、現道と合わせ新たな交通ネットワークが形成されている。

項目	現況
想定氾濫面積	1,194ha
人口	6,087人
世帯数	1,918世帯
一般資産額	1,526億円
製造品出荷額	305億円

注) H12年度国勢調査による



周辺地域の事業



市道施工状況



永江川 (県区間) 改修状況

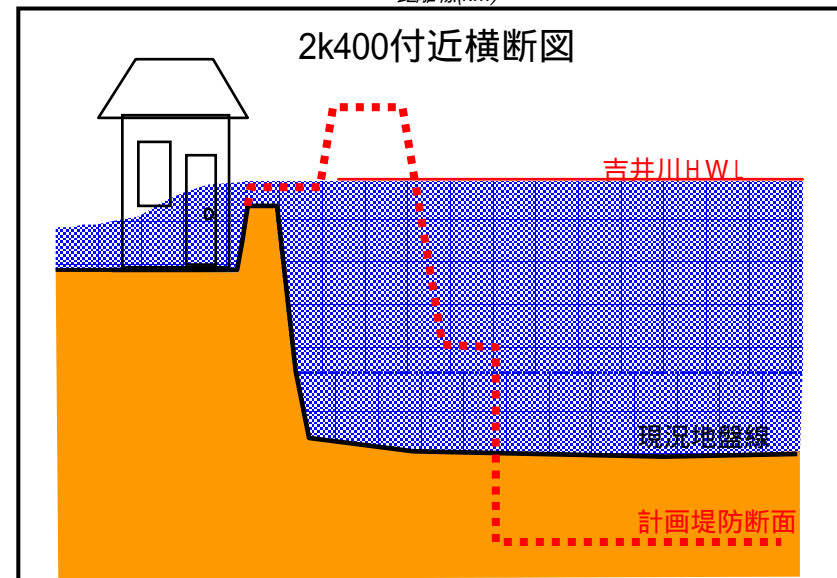
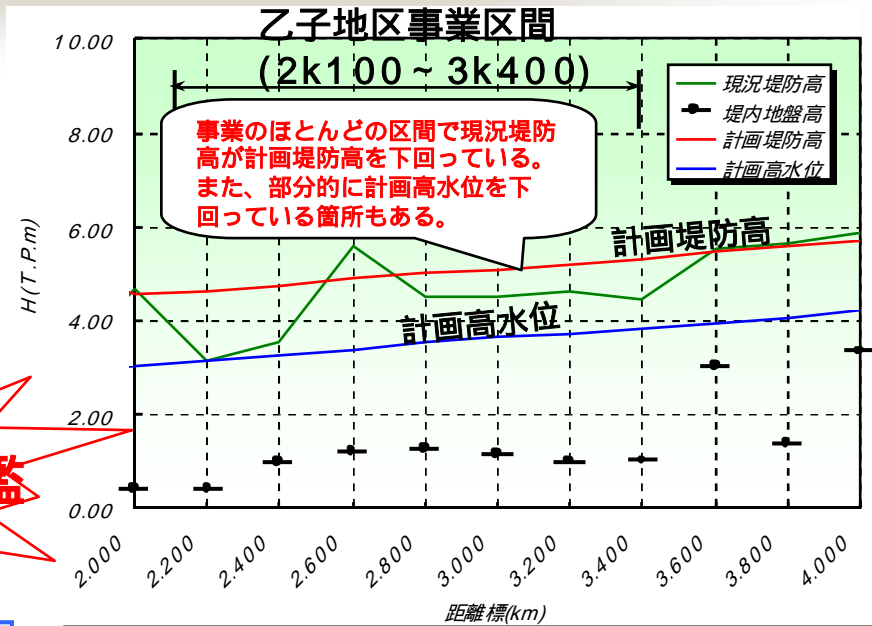


乙子地区の課題

脆弱な堤防

- 高さが低く、堤防断面が不十分
(流下能力の不足)
- 無堤箇所も存在
- 老朽化した護岸
- 狭い天端幅
- 漏水の発生

**溢水・破堤氾濫
発生恐れ**



乙子地区の課題

旧永江川樋門の老朽化

【役目：潮止め及び永江川の排水】

- ・高さ・幅とも不足
- ・老朽化し、漏水も発生
- ・吉井川の背水による氾濫防止及び永江川の排水能力の機能が不十分



流下能力不足による氾濫、
吉井川の背水による
浸水被害発生恐れ



吉井川直轄河川改修事業(乙子地区)の概要

事業期間	平成7年度～平成20年代前半
計画高水流量	8,000m ³ /s (1/150)
延長	L = 1,600m
事業内容	樋門(新永江川樋門)：一式 築堤：1,600m (90千m ³) 掘削：500m (47千m ³) 護岸：650m 地盤改良：48千m ³ 用地買収：3.10ha
事業費	約60億円

築堤・護岸

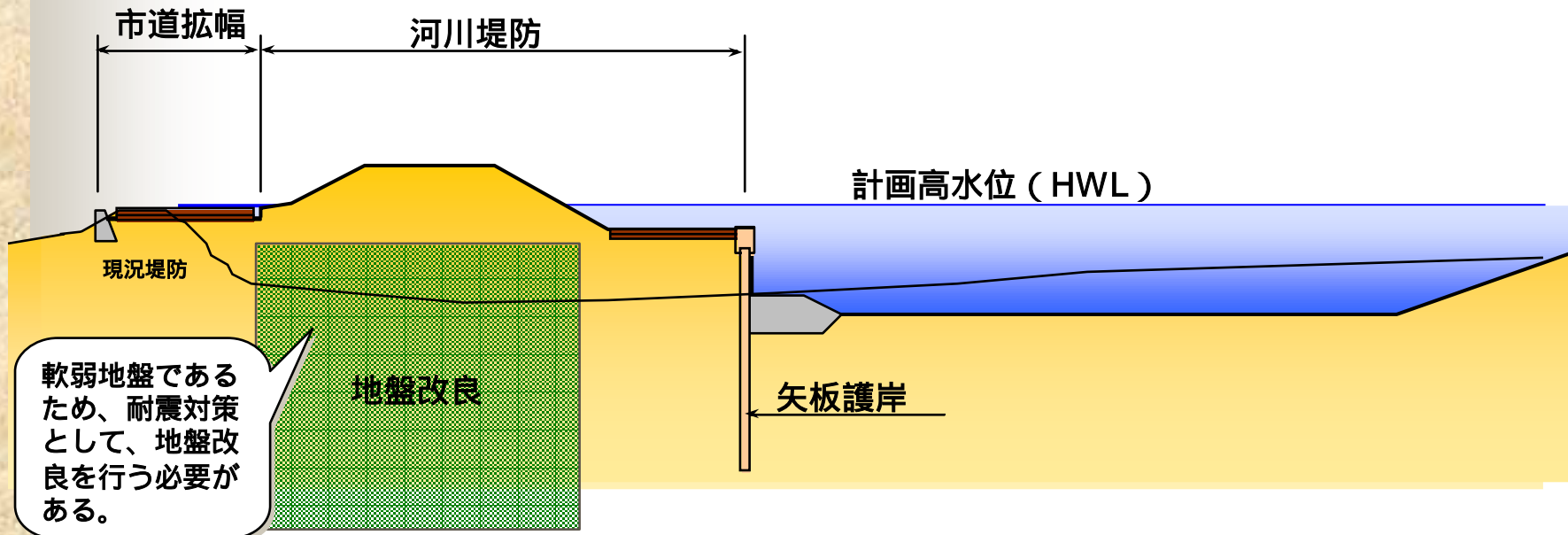
- **事業の目的**
- 所定の高さと断面を有する堤防を築造する。



一連区間の堤防を完成形へ

- **岡山市との合併施工**
- 岡山市市道西大寺浜西幸西線の拡幅事業と合併施工
(岡山市と5ヶ年の受託契約を締結)

築堤	: 1,600m (90千m ³)
掘削	: 500m (47千m ³)
護岸 (矢板護岸)	: 650m
地盤改良	: 48千m ³



新永江川樋門

- **新永江川樋門の役目**
- 洪水時の吉井川の背水による氾濫の防止。
- 永江川流域の流出水の排水。
- 満潮時の塩水遡上の防止。

項目	旧樋門諸元	新樋門諸元
径間・有効高・門数	1.4m × 1.2m × 1門 2.1m × 1.9m × 1門	4.4m × 2.8m × 3門
主部材	木材 木材	鋼材 (SM材)
形式	スライド スライド	ローラーゲート
構造	プレートゲーター構造 プレートゲーター構造	プレートゲーター構造
巻上機	電動式、1本吊ラック式 電動式、1本吊ラック式	電動式、2本吊ラック式

