

河川事業の再評価項目調書

事業名(箇所名)	天神川水系直轄河川改修事業									
実施箇所	天神川水系直轄管理区間									
該当基準	社会情勢の急激な変化、技術革新等により再評価の実施の必要が生じた事業（整備計画策定）									
事業諸元	築堤、河床掘削、護岸、河岸侵食防止									
事業期間	平成21年～平成50年									
総事業費(億円)	96.9	残事業費 (億円)		96.9						
目的・必要性	<p>天神川流域は、倉吉市をはじめとする1市3町からなり、流域の土地利用は山地が約89%、農地が約8%、宅地等の市街地が3%となっている。天神川の改修は、昭和9年室戸台風による大水害を契機として、堤防の整備や河床掘削等が倉吉市及び下流部の北条・羽合両平野を含む重要箇所等において継続的に実施されてきた。しかし、現況においても戦後最大である昭和34年9月伊勢湾台風洪水と同規模の洪水が発生した場合、鳥取県中部地域の中心である倉吉市街地などに多大な被害が想定されるため、河川改修事業を実施する必要がある。</p> <p>昭和34年 9月 伊勢湾台風 破損・浸水家屋 135戸 平成10年10月 台風 破損・浸水家屋 53戸</p>									
便益の主な根拠	<p>年平均浸水軽減戸数：302戸 年平均浸水軽減面積：79ha</p>									
事業全体の投資効率性	基準年度	平成20年度								
	B:総便益 (億円)	1,533.7	C:総費用 (億円)	65.1	B/C	23.6	B-C	1,468.6	EIRR (%)	115.0
事業の効果等	・戦後最大洪水である昭和34年伊勢湾台風洪水と同規模の洪水が発生しても、計画洪水位以下で安全に流すことが可能となる。(小田地点：2,600m ³ /s)									
社会経済情勢等の変化	<ul style="list-style-type: none"> ・山陰自動車道及び地域高規格道路（北条湯原道路）が建設中であり、西倉吉工業団地を中心として、電子部品・PC生産等のIT関連産業の振興が期待されている。 ・近年でも河岸侵食等の洪水被害を受けており、治水事業の要望は強い。 									
事業の進捗状況	<ul style="list-style-type: none"> ・平成22年2月天神川水系河川整備計画策定予定。 ・整備計画対象期間30年を目標に事業を遂行。 ・現在までの進捗率（整備目標流量(小田地点：2,600m³/s)に対する現況流下能力を満足する延長の割合）は、水系全体で72%。(天神川本川 92%、小鴨川 71%、国府川 36%、三徳川 100%) 									
事業の進捗の見込み	<ul style="list-style-type: none"> ・住民意見、関係自治体の長並びに関係機関の意見を聴き策定しており、今後の円滑な事業進捗が見込まれる。 ・天神川上流及び小鴨川・国府川下流の河床掘削等については着手しており順調に進捗している。 									
コスト縮減や代替案立案等の可能性	<ul style="list-style-type: none"> ・掘削残土を道路事業・関係機関工事に流用し、処分費用のコスト縮減を図る。 ・事業の投資効果も高いことから、代替案の検討の必要は無いと考える。 									
対応方針(案)	継続									
対応方針理由	<ul style="list-style-type: none"> ・上述より、天神川水系河川整備計画(案)に位置付けられた、天神川直轄河川改修事業については、治水安全度向上の必要性、費用対効果、地元の協力体制等の観点から事業実施が妥当。 ・今後の詳細な設計段階において、さらなるコスト縮減を図るとともに、環境にも配慮して事業を進め、より一層の事業効果の発現に努める。 									
その他	-									

天神川水系直轄河川改修事業

平成22年1月21日

中国地方整備局

I 河川整備基本方針と河川整備計画

河川整備基本方針 (長期的な基本方針)



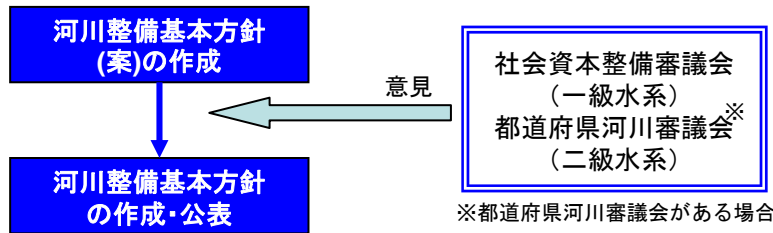
河川整備計画 (20~30年の具体的・段階的な計画)

内容

1. 河川の総合的な保全と利用に関する基本方針
2. 河川の整備の基本となる事項
 - ・基本高水並びにその河道及び洪水調節施設への配分に関する事項
 - ・主要な地点の計画高水流量に関する事項
 - ・主要な地点の計画高水位、計画横断形に係る川幅に関する事項
 - ・主要な地点の流水の正常な機能を維持するために必要な流量に関する事項

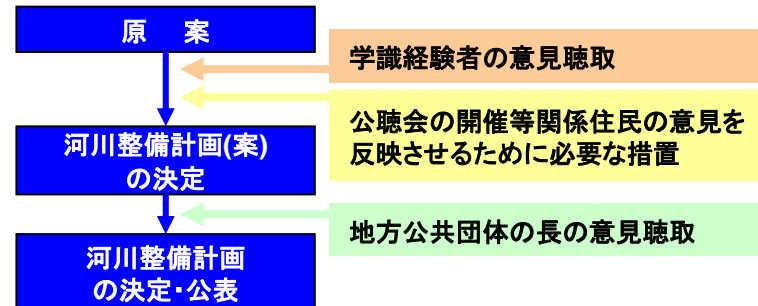
1. 河川整備の目標に関する事項
2. 河川の整備の実施に関する事項
 - ・河川工事の目的、種類及び実施の場所、設置される河川管理施設の機能の概要
 - ・維持の目的、種類及び実施の場所

手続等



国土交通大臣 が策定

水系毎に策定



地方整備局長等 または 都道府県知事 が策定

- 一連の河川整備の効果が発現する単位
- ・一級河川の指定区間外は、水系毎
 - ・一級河川の指定区間は、水系毎又は本川及び一次支川の流域毎
 - ・二級河川は概ね水系毎

Ⅱ 河川整備計画と事業評価

国土交通省所管公共事業の再評価実施要領

第4 再評価の実施及び結果等の公表及び関係資料の保存

1 再評価の実施手続

- (4) 河川事業、ダム事業については、河川法に基づき、学識経験者等から構成される委員会等での審議を経て、河川整備計画の策定・変更を行った場合には、再評価の手続きが行われたものとして位置付けるものとする。

第5 再評価の手法

4 対応方針又は対応方針（案）決定の考え方

- ④ 河川事業、ダム事業については、河川整備計画の策定・変更にあたり、学識経験者等から構成される委員会が設置され、審議中である場合には、その審議状況を踏まえて、当面の対応方針について判断するものとする。

河川及びダム事業の再評価実施要領細目

第6 事業評価監視委員会

実施要領第4の1（4）又は第6の6の規定に基づいて審議が行われた場合には、その結果を事業評価監視委員会に報告するものとする。

3. 天神川水系河川整備計画の策定作業について

- 住民意見として整備計画原案に対し、約130件の意見を聴取（新聞折込チラシ約2万2千部、原案縦覧、事務所HPによる）
- 学識経験者による懇談会を設置し、専門分野について意見を伺う
- 関係機関及び関係自治体に意見を伺い策定



住民説明会の開催
10回程度開催



天神川河川整備懇談会
4回開催

アンケートの実施
約1,560回答

原案に対する意見
約130通

原案

学識経験者の意見聴取

河川整備計画(案)の決定

公聴会の開催等関係住民の意見を反映させるために必要な措置

現在の状況

地方公共団体の長の意見聴取

河川整備計画の決定・公表

学識経験者による懇談会
「天神川河川整備懇談会」

「天神川河川整備懇談会」で得られた主な意見

- 地球温暖化の影響による洪水流出の変化を計画に反映していく必要が今後あると考える。
- 流域住民に河川に関心を持ってもらうことが大切であり「河川の文化」・「天神川らしさ」も整備計画には取り入れていきたい。
- 堆積土が河積の不足原因となっている箇所については、魚類等の環境に配慮しながら、河床掘削を行うことが望ましい。
- 環境の観点からは、堰等の横断工作物が無いほうが川にとっては良いが、農業用水・水道の取水は必要なものであるため、横断工作物の影響が極力少なくなるよう河川管理者は治水及び河川環境の観点から、関係機関と協議していくべきである。
- 天神川は短く急流であるため、洪水到達時間が非常に短い河川である。洪水予測・避難等のソフト的な課題もある。
- 費用便益分析について、生命の評価や将来の人口の増減を反映できる方がよい。
- 天神川水系河川整備計画治水事業の費用便益比23.6は、非常に大きな値であり経済的な観点から見て効率の良い事業であると判断できる。

天神川河川整備懇談会 委員名簿

氏名	職名	専門分野
安藤 重敏	鳥取市立逢坂小学校 校長	環境(魚介類)
小野 達也	鳥取大学地域学部 教授	経済
北村 義信	鳥取大学農学部 教授	関係水利
國本 洸紀	鳥取短期大学 非常勤講師	環境(鳥類・昆虫) 歴史文化
檜谷 治	鳥取大学大学院工学研究科 教授	河川工学
福田 京子	鳥取県地域づくりセンター 事務局長	地域づくり
道上 正規	財団法人とっとり政策総合研究センター 理事長	地域づくり、土木(治水)
森本 満喜夫	天神川流域会議 会長	環境(植物)
山崎 賀津雄	鳥取県内水面漁場管理委員会 会長	関係漁業

天神川の洪水被害

主な洪水被害

■昭和9年9月 洪水（室戸台風）

小田地点流量 約3,500m³/s（推定値*1）
 死者 31人
 破損・浸水 約7,300戸

■昭和34年9月 洪水（伊勢湾台風）

小田地点流量 約2,200m³/s（推定値*1）
 破損・浸水 135戸

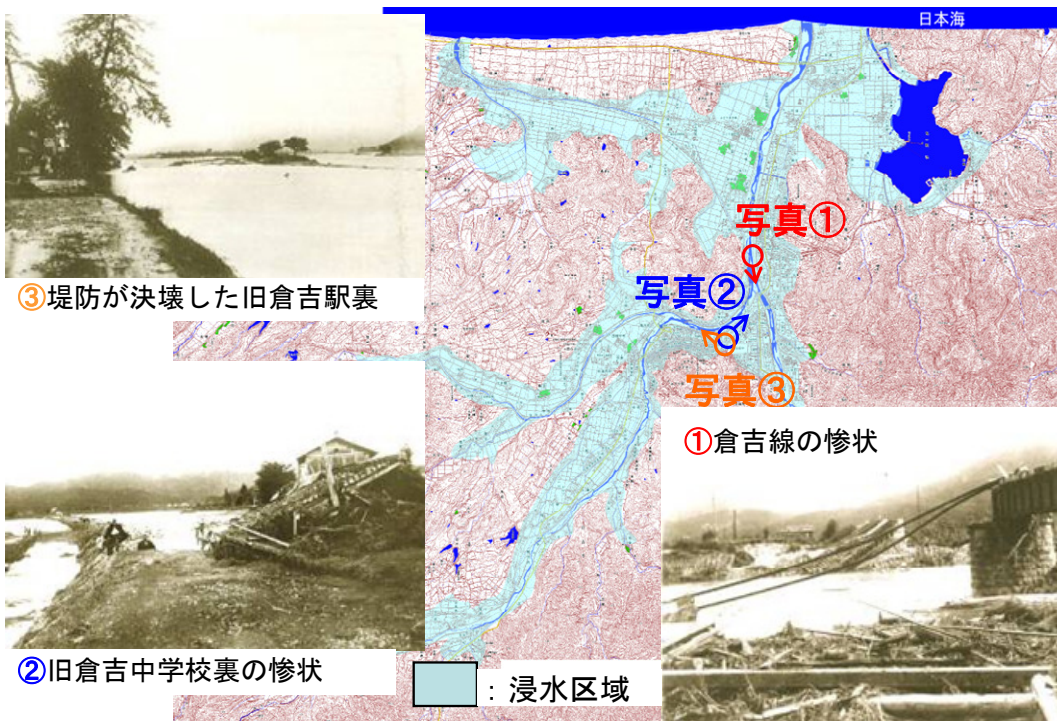
■平成10年10月 洪水（台風）

小田地点流量 約1,800m³/s（実測値）
 破損・浸水 53戸

出典：昭和9年・昭和34年は「倉吉工事事務所四十年史」
 平成10年は国土交通省資料による。

*1：氾濫解析による推定流量

■昭和9年9月の室戸台風により甚大な洪水被害が発生



7



昭和9年9月室戸台風洪水
 旧倉吉駅より二本松の様子



昭和34年9月伊勢湾台風洪水
 倉吉市関金地区の破堤状況



平成10年10月台風洪水
 倉吉市和田地区の排水機場稼働状況

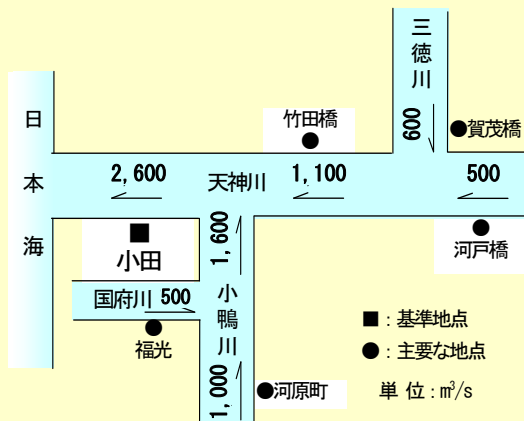
6

天神川水系直轄河川改修事業の概要

○計画対象期間
対象期間は概ね30年

○整備の目標
戦後最大洪水である昭和34年伊勢湾台風洪水が発生しても計画高水位以下で安全に流す。

昭和34年伊勢湾台風洪水の再現した計算結果



※各地点の流量は、その上流で越水等のはん蓋が発生しなかった場合に通過する流量です。

治水に係る整備内容



費用対効果の検討手法概要

① 氾濫計算

確率規模の異なる8ケースの洪水で氾濫解析を実施

② 想定被害額の算定

確率規模別の想定被害額を算定

③ 想定被害軽減額を算定

想定被害額から想定被害軽減額を算出

④ 総便益 (B) の算定

河川改修による便益 (B1)
残存価値 (B2)
総便益 (B=B1+B2)

⑤ 総費用 (C) の算定

建設費 (C1)
維持管理費 (C2)
総費用 (C=C1+C2)
[整備期間+50年間]

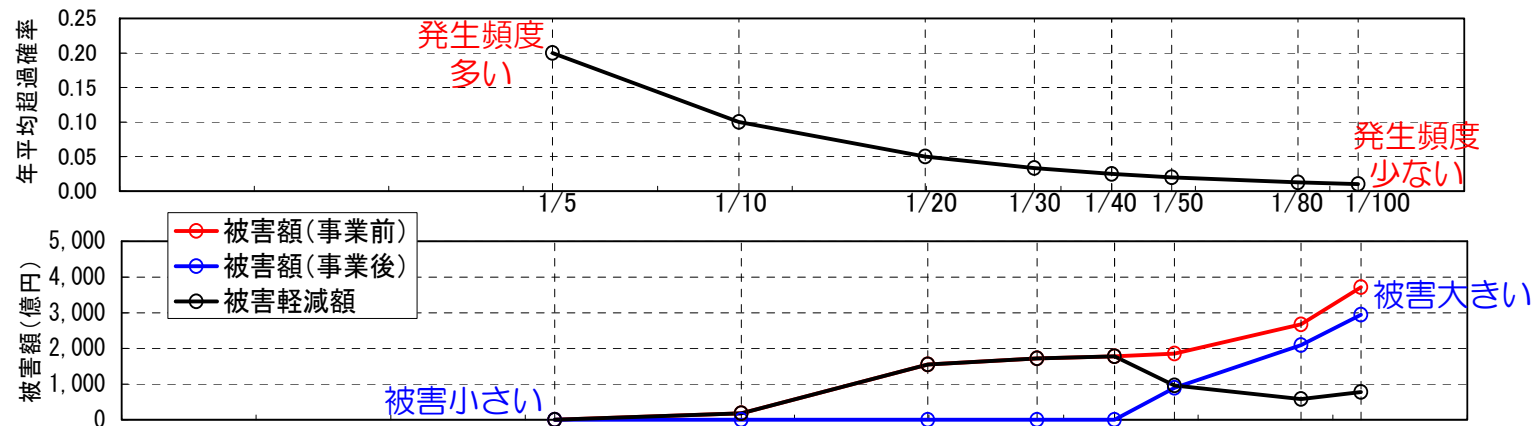
⑥ 費用対効果 (B/C)

便益の算出方法 ～年平均被害軽減期待額の算出方法～

- 計画規模1/100年確率を最大として検討
- 年平均軽減期待額は約108.8億円
- 整備目標流量以上の洪水（超過確率1/50以上）における被害は、軽減しているものの未解消

■年平均軽減期待額の算定

年平均超過確率	被害額（百万円）			④ 区間平均被害額	⑤ 区間確率	④×⑤ 年平均被害額	年平均被害額の累計＝ 年平均被害軽減期待額
	① 事業を 実施しない場合	② 事業を 実施した場合	③ 被害軽減額 (①-②)				
1/5	0	0	0	9,296	0.1000	930	930
1/10	18,592	0	18,592	86,729	0.0500	4,336	5,266
1/20	154,866	0	154,866	163,326	0.0167	2,722	7,988
1/30	171,786	0	171,786	174,811	0.0083	1,457	9,445
1/40	177,835	0	177,835	136,802	0.0050	684	10,129
1/50	185,373	89,605	95,768	77,003	0.0075	578	10,706
1/80	267,475	209,238	58,237	67,863	0.0025	170	10,876
1/100	371,483	293,995	77,488				



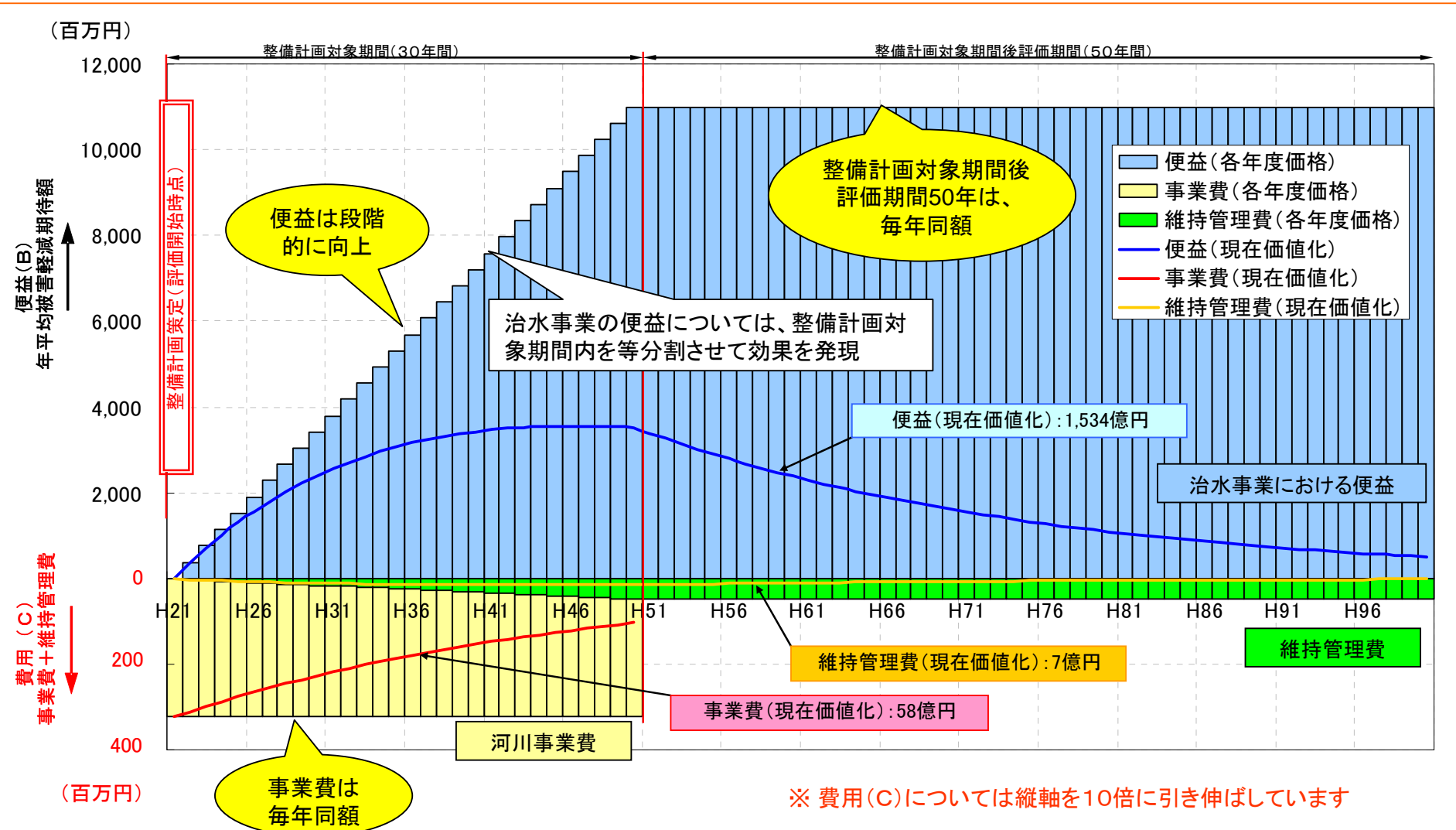
各区間確率の平均被害額

$$(N_{i+1} - N_i) \times (D_{i+1} - D_i) / 2 \quad (\text{※} D : \text{被害額、} N : \text{超過確率})$$

年平均被害額軽減期待額の合計 = 108.8 (億円)

費用便益比(B/C)の算出方法

- 年平均被害軽減期待額は、事業の進捗に伴い発現し、整備計画対象期間後50年まで評価する
- 事業費は整備計画対象期間の30年間で均等に配分する



費用対効果の分析結果

- 総便益は、評価期間後の残存価値0.3億円を加え約1,534.0億円となる
- 総費用は、治水事業にかかる事業費及び維持管理費を合計し、65.1億円となる
- 費用便益比（B/C）は23.6となり、治水事業による便益が費用を上回る

○年平均被害軽減期待額 108.8億円

○総便益（改修終了後50年間を見込む：現在価値化）

①便益 1,533.4億円

②残存価値 0.3億円

※総便益（①+②） 1,533.7億円

○総事業費 96.9億円

○総費用（整備期間30年+整備期間後50年：現在価値化）

①事業費 58.1億円

②維持管理費 7.0億円

※総費用（①+②） 65.1億円

●費用便益比（B/C） = 1,533.7 / 65.1 = 23.6

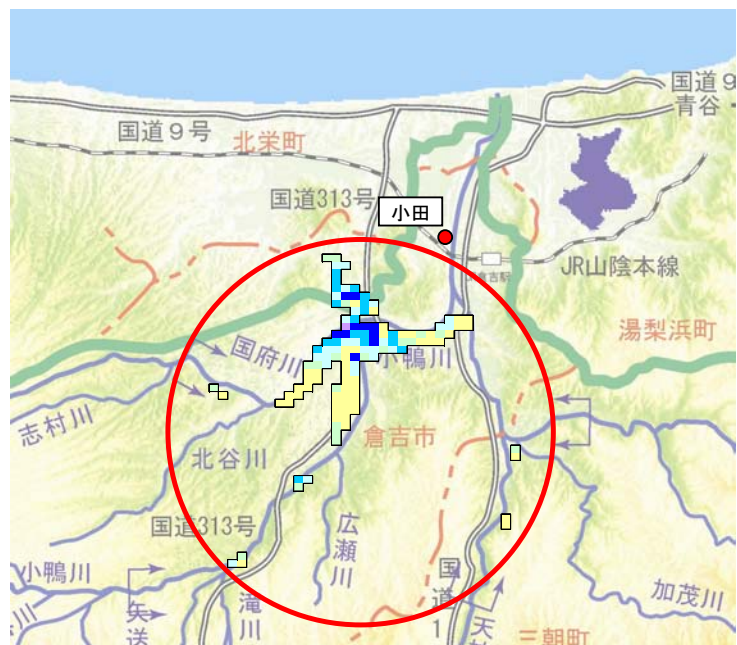
治水効果 (S34洪水規模 (概ね1/40) の場合)

■整備計画対象期間後には、戦後最大洪水である昭和34年伊勢湾台風と同規模の洪水が発生しても、計画洪水位で安全に流すことが可能となる。

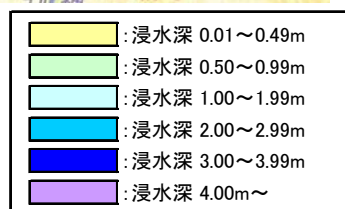
- ・整備計画目標流量 (2,600m³/s : 小田地点、1/40規模) 流下時に想定される氾濫区域が改修事業により解消される。
- ・改修事業の実施により、約4,000戸の浸水被害、被害額1,778億円の洪水被害から防御される。

整備計画事業実施前

想定被害額 1,778億円



床上浸水戸数	2,592戸
床下浸水戸数	1,488戸
浸水面積	833ha



整備計画事業実施後

想定被害額 0円



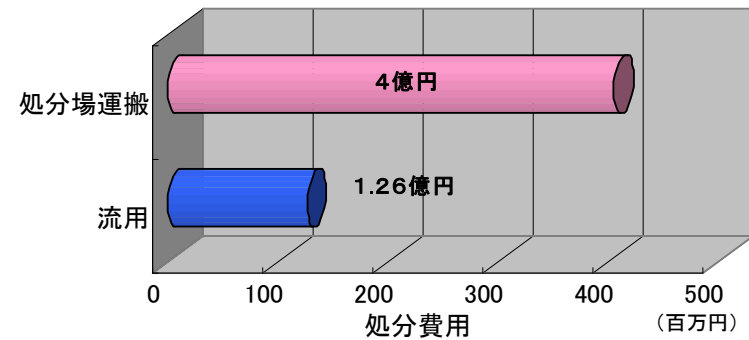
床上浸水戸数	0戸
床下浸水戸数	0戸
浸水面積 (ha)	0 ha

コスト縮減の方策

掘削土を道路事業・関係機関工事に流用し、処分費用をコスト縮減



有料処分場へ運搬するのと比較して、残土処分費を約1/3に縮減できる。



掘削土のうち、道路事業・関係機関等との調整により全体の2/3を流用した場合、全量を有料処分場へ運搬するのと比較し、残土処分費を約1/3に縮減できる。

今後の対応方針(案)

①事業の必要性等の視点

1)事業を巡る社会経済情勢等の変化

- 山陰自動車道及び地域高規格道路（北条湯原道路）が建設中であり、西倉吉工業団地を中心として、電子部品・PC生産等のIT関連産業の振興が期待されている。
- 近年でも洪水被害を受けており、治水事業の要望は強い。

2)事業の投資効果

- 費用便益費(B/C)=23.6（平成20年度時点）

3)事業の進捗状況

- 平成22年2月天神川水系河川整備計画策定予定。
- 整備計画対象期間30年を目標に事業を遂行。

②事業の進捗の見込み

- 住民意見、関係自治体の長並びに関係機関の意見を伺い天神川水系河川整備計画（案）を策定していることから、今後の円滑な事業進捗が見込まれる。
- 天神川上流及び小鴨川・国府川下流の河床掘削等については事業に着手しており順調に進捗している。

③コスト縮減や代替案立案等の可能性

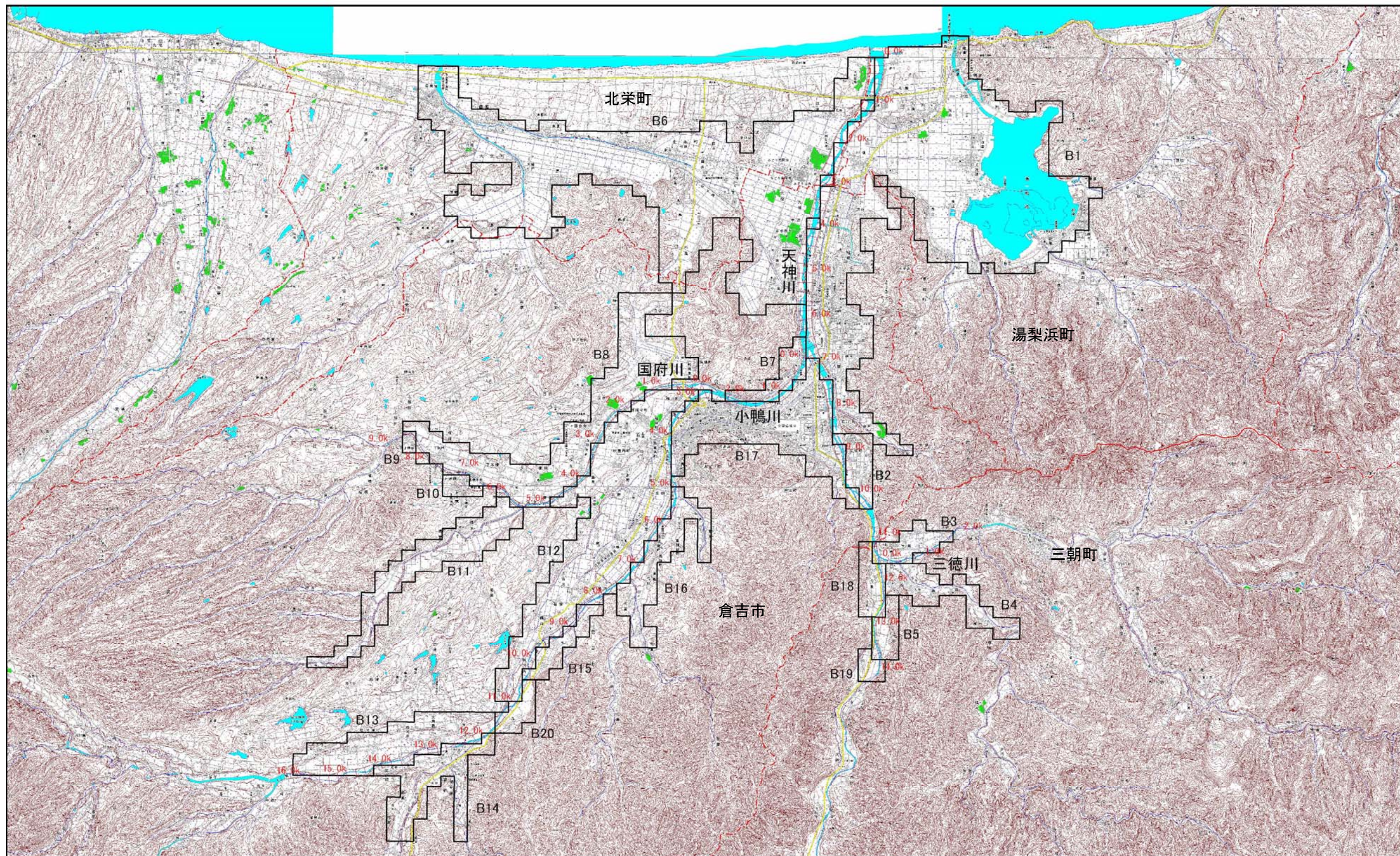
- 掘削残土を道路事業・関係機関工事に流用し、処分費用のコスト縮減を図る。
- 事業の投資効果も高いことから、代替案の検討の必要は無いと考える。

【今後の対応方針】

- 上述より、天神川水系河川整備計画（案）に位置付けられた天神川直轄河川改修事業については、治水安全度向上の必要性、費用対効果、地元の協力体制等の観点から**事業実施が妥当**。
- 今後の詳細な設計段階において、さらなるコスト縮減を図るとともに、環境にも配慮して事業を進め、より一層の事業効果の発現に努める。

天神川水系直轄河川改修事業
〔費用便益比（B／C）算定等資料〕

様式-1 氾濫ブロック分割図



様式-2 資産データ

水系名：天神川

河川名：

国勢調査年：H17年

事業所統計調査年：H13年

ブロック名	ブロック面積 (ha)	一般資産等基礎数量							一般資産額						農作物資産			一般資産額等合計 (百万円)	備考	
		人口 (人)	世帯数 (世帯)	事業所従業者数 (人)	農漁家数 (世帯)	延床面積 (㎡)	水田面積 (km ²)	畑面積 (km ²)	事業所資産		農漁家資産		小計 (百万円)	水稲 (百万円)	畑作物 (百万円)	小計 (百万円)				
									家屋 (百万円)	家庭用品 (百万円)	償却 (百万円)	在庫 (百万円)					償却 (百万円)			在庫 (百万円)
ブロック1	1935.2	18149	11753	12101	248	1423590.0	6.7443	2.2864	209122	90615	56840	23104	496	84	380261	809	485	1294	381555	
ブロック2	85.3	814	556	333	10	53618.5	0.3016	0.0682	7878	4102	1247	853	20	2	14102	35	13	48	14150	
ブロック3	85.3	1026	563	325	11	72751.3	0.3386	0.0000	10686	4678	1000	534	22	2	16922	40	0	40	16962	
ブロック4	170.6	567	255	427	14	57139.5	0.6326	0.0315	8393	2597	2285	1085	28	5	14393	74	6	80	14473	
ブロック5	65.6	192	56	1	6	4396.5	0.2572	0.0210	646	827	6	1	12	3	1495	31	4	35	1530	
ブロック6	2118.9	14204	7696	5948	390	1183367.8	11.5403	2.1895	173830	66319	28587	15300	778	152	284966	1361	462	1823	286789	
ブロック7	85.3	1458	1152	676	4	51442.3	0.0629	0.0210	7556	8502	2514	1535	8	1	20116	8	4	12	20128	
ブロック8	675.7	4334	2382	1070	96	291734.5	3.2807	1.1695	42851	20086	3132	3250	191	30	69540	388	246	634	70174	
ブロック9	19.7	87	27	26	3	9996.8	0.0918	0.0000	1469	398	56	43	6	1	1973	11	0	11	1984	
ブロック10	32.8	253	74	92	11	25633.0	0.0472	0.0840	3766	1093	259	275	22	4	5419	5	18	23	5442	
ブロック11	321.4	637	195	58	36	71881.8	1.8400	0.1155	10560	2748	207	42	72	13	13642	215	22	237	13879	
ブロック12	918.4	7497	4565	3349	125	648607.3	5.3874	0.2860	95283	37950	10127	10708	250	33	154351	635	60	695	155046	
ブロック13	321.4	1168	376	223	41	112727.8	2.0159	0.0052	16563	5168	665	522	82	13	23013	238	1	239	23252	
ブロック14	242.7	1269	375	694	24	63856.0	0.9791	0.1391	9381	5533	2918	1390	48	6	19276	116	29	145	19421	
ブロック15	85.3	191	57	69	8	18727.8	0.4042	0.0052	2753	842	223	265	16	2	4101	47	1	48	4149	
ブロック16	236.2	1114	489	50	25	62985.5	0.8715	0.2809	9253	5123	180	191	50	8	14805	103	59	162	14967	
ブロック17	498.6	9034	7012	9979	42	991205.8	0.4772	0.1679	145608	51747	48508	20414	84	5	266366	57	34	91	266457	
ブロック18	78.7	449	194	23	6	12684.8	0.2179	0.0000	1862	1814	51	82	12	2	3823	27	0	27	3850	
ブロック19	32.8	136	40	40	5	7186.0	0.1627	0.0105	1055	591	138	178	10	2	1974	20	2	22	1996	
ブロック20	59.0	61	17	0	3	9013.8	0.2782	0.0262	1323	251	0	0	6	0	1580	32	5	37	1617	
合計	8068.8	62640	37834	35484	1108	5172546.3	35.9315	6.9077	759838	310984	158943	79772	2213	368	1312118	4252	1451	5703	1317821	

様式-3 被害額

水系名：天神川

河川名：

流量規模：現況河道(10年確率)

【天神川水系 現況河道最大被害(10年確率)】

ブロック名	一般資産被害額						農作物被害額			公共土木 施設等 被害額 (百万円)	営業停止 損失 (百万円)	家庭における応急対策費用			事業所応急 対策費用 (百万円)	その他 間接被害 (百万円)	小計 (百万円)	合計 (百万円)	備考
	家屋 (百万円)	家庭用品 (百万円)	事業所資産		農漁家資産		小計 (百万円)	水稻 (百万円)	畑作物 (百万円)			小計 (百万円)	清掃労働対価 (百万円)	代替活動 (百万円)					
ブロック1	0	0	0	0	0	0	0	0	0	0	0	0	0	0	0	0	0	0	
ブロック2	0	0	0	0	0	0	0	0	0	0	0	0	0	0	0	0	0	0	
ブロック3	0	0	0	0	0	0	0	0	0	0	0	0	0	0	0	0	0	0	
ブロック4	138	25	221	58	0	0	442	0	0	0	748	51	4	7	11	1	0	63	1253
ブロック5	0	0	0	0	0	0	0	0	0	0	0	0	0	0	0	0	0	0	0
ブロック6	0	0	0	0	0	0	0	0	0	0	0	0	0	0	0	0	0	0	0
ブロック7	0	0	0	0	0	0	0	0	0	0	0	0	0	0	0	0	0	0	0
ブロック8	1028	685	180	136	5	1	2035	40	8	48	3444	68	37	57	94	18	0	180	5707
ブロック9	0	0	0	0	0	0	0	0	0	0	0	0	0	0	0	0	0	0	0
ブロック10	105	37	0	0	1	0	143	1	1	2	243	0	1	1	2	0	0	2	390
ブロック11	0	0	0	0	0	0	0	0	0	0	0	0	0	0	0	0	0	0	0
ブロック12	1646	1217	698	441	1	0	4003	34	3	37	6783	184	58	75	133	49	0	366	11189
ブロック13	0	0	0	0	0	0	0	0	0	0	0	0	0	0	0	0	0	0	0
ブロック14	0	0	0	0	0	0	0	0	0	0	0	0	0	0	0	0	0	0	0
ブロック15	19	0	0	0	0	0	19	1	1	2	32	0	0	0	0	0	0	0	53
ブロック16	0	0	0	0	0	0	0	0	0	0	0	0	0	0	0	0	0	0	0
ブロック17	0	0	0	0	0	0	0	0	0	0	0	0	0	0	0	0	0	0	0
ブロック18	0	0	0	0	0	0	0	0	0	0	0	0	0	0	0	0	0	0	0
ブロック19	0	0	0	0	0	0	0	0	0	0	0	0	0	0	0	0	0	0	0
ブロック20	0	0	0	0	0	0	0	0	0	0	0	0	0	0	0	0	0	0	0
合計	2936	1964	1099	635	7	1	6642	76	13	89	11250	303	100	140	240	68	0	611	18592

様式-3 被害額

水系名：天神川

河川名：

流量規模：現況河道(20年確率)

－【天神川水系 現況河道最大被害(20年確率)】－

ブロック名	一般資産被害額						農作物被害額			公共土木 施設等 被害額 (百万円)	営業停止 損失 (百万円)	家庭における応急対策費用			事業所応急 対策費用 (百万円)	その他 間接被害 (百万円)	小計 (百万円)	合計 (百万円)	備考
	家屋 (百万円)	家庭用品 (百万円)	事業所資産		農漁家資産		小計 (百万円)	水稻 (百万円)	畑作物 (百万円)			小計 (百万円)	清掃労働対価 (百万円)	代替活動 (百万円)					
ブロック1	0	0	0	0	0	0	0	0	0	0	0	0	0	0	0	0	0	0	
ブロック2	0	0	0	0	0	0	0	0	0	0	0	0	0	0	0	0	0	0	
ブロック3	0	0	0	0	0	0	0	0	0	0	0	0	0	0	0	0	0	0	
ブロック4	315	105	415	83	1	0	919	0	0	0	1556	63	6	10	16	2	0	81	2556
ブロック5	0	0	0	0	0	0	0	0	0	0	0	0	0	0	0	0	0	0	0
ブロック6	0	0	0	0	0	0	0	0	0	0	0	0	0	0	0	0	0	0	0
ブロック7	0	0	0	0	0	0	0	0	0	0	0	0	0	0	0	0	0	0	0
ブロック8	1529	975	264	114	4	1	2887	30	30	60	4896	63	46	68	114	18	0	195	8038
ブロック9	0	0	0	0	0	0	0	0	0	0	0	0	0	0	0	0	0	0	0
ブロック10	105	37	0	0	1	0	143	1	1	2	243	0	1	1	2	0	0	2	390
ブロック11	0	0	0	0	0	0	0	0	0	0	0	0	0	0	0	0	0	0	0
ブロック12	7939	5669	3103	2661	12	2	19386	49	2	51	32835	823	246	252	498	347	0	1668	53940
ブロック13	0	0	0	0	0	0	0	0	0	0	0	0	0	0	0	0	0	0	0
ブロック14	0	0	0	0	0	0	0	0	0	0	0	0	0	0	0	0	0	0	0
ブロック15	32	6	0	0	0	0	38	3	0	3	65	0	0	0	0	0	0	0	106
ブロック16	0	0	0	0	0	0	0	0	0	0	0	0	0	0	0	0	0	0	0
ブロック17	15078	6996	7102	3055	5	0	32236	3	1	4	54623	1098	286	311	597	1278	0	2973	89836
ブロック18	0	0	0	0	0	0	0	0	0	0	0	0	0	0	0	0	0	0	0
ブロック19	0	0	0	0	0	0	0	0	0	0	0	0	0	0	0	0	0	0	0
ブロック20	0	0	0	0	0	0	0	0	0	0	0	0	0	0	0	0	0	0	0
合計	24998	13788	10884	5913	23	3	55609	86	34	120	94218	2047	585	642	1227	1645	0	4919	154866

様式-3 被害額

-【天神川水系 現況河道最大被害(30年確率)】-

水系名：天神川

河川名：

流量規模：現況河道(30年確率)

ブロック名	一般資産被害額						農作物被害額			公共土木 施設等 被害額 (百万円)	営業停止 損失 (百万円)	家庭における応急対策費用			事業所応急 対策費用 (百万円)	その他 間接被害 (百万円)	小計 (百万円)	合計 (百万円)	備考
	家屋 (百万円)	家庭用品 (百万円)	事業所資産		農漁家資産		小計 (百万円)	水稻 (百万円)	畑作物 (百万円)			小計 (百万円)	清掃労働対価 (百万円)	代替活動 (百万円)					
ブロック1	0	0	0	0	0	0	0	0	0	0	0	0	0	0	0	0	0	0	
ブロック2	0	0	0	0	0	0	0	0	0	0	0	0	0	0	0	0	0	0	
ブロック3	0	0	0	0	0	0	0	0	0	0	0	0	0	0	0	0	0	0	
ブロック4	315	105	415	83	1	0	919	0	0	0	1556	63	6	10	16	2	0	81	2556
ブロック5	0	0	0	0	0	0	0	0	0	0	0	0	0	0	0	0	0	0	0
ブロック6	0	0	0	0	0	0	0	0	0	0	0	0	0	0	0	0	0	0	0
ブロック7	0	0	0	0	0	0	0	0	0	0	0	0	0	0	0	0	0	0	0
ブロック8	1833	1553	430	210	6	2	4034	32	32	64	6838	83	66	84	150	66	0	299	11235
ブロック9	0	0	0	0	0	0	0	0	0	0	0	0	0	0	0	0	0	0	0
ブロック10	140	56	46	26	1	0	269	1	0	1	455	15	2	4	6	1	0	22	747
ブロック11	0	0	0	0	0	0	0	0	0	0	0	0	0	0	0	0	0	0	0
ブロック12	8476	6042	3170	2718	13	3	20422	59	2	61	34593	842	257	268	525	353	0	1720	56796
ブロック13	7	0	0	0	0	0	7	1	0	1	12	0	0	0	0	0	0	0	20
ブロック14	0	0	0	0	0	0	0	0	0	0	0	0	0	0	0	0	0	0	0
ブロック15	175	41	0	0	0	0	216	3	0	3	365	0	1	1	2	0	0	2	586
ブロック16	0	0	0	0	0	0	0	0	0	0	0	0	0	0	0	0	0	0	0
ブロック17	17399	7540	7574	3326	5	0	35844	3	1	4	60734	1204	310	325	635	1371	0	3210	99792
ブロック18	0	0	0	0	0	0	0	0	0	0	0	0	0	0	0	0	0	0	0
ブロック19	5	0	0	0	0	0	5	1	0	1	9	0	0	0	0	0	0	0	15
ブロック20	7	6	0	0	0	0	13	1	0	1	24	0	0	1	1	0	0	1	39
合計	28357	15343	11635	6363	26	5	61729	101	35	136	104586	2207	642	693	1335	1793	0	5335	171786

様式-3 被害額

水系名：天神川

河川名：

流量規模：現況河道(40年確率)

- 【天神川水系 現況河道最大被害(40年確率)】 -

ブロック名	一般資産被害額						農作物被害額			公共土木 施設等 被害額 (百万円)	営業停止 損失 (百万円)	家庭における応急対策費用			事業所応急 対策費用 (百万円)	その他 間接被害 (百万円)	小計 (百万円)	合計 (百万円)	備考
	家屋 (百万円)	家庭用品 (百万円)	事業所資産		農漁家資産		小計 (百万円)	水稻 (百万円)	畑作物 (百万円)			小計 (百万円)	清掃労働対価 (百万円)	代替活動 (百万円)					
ブロック1	0	0	0	0	0	0	0	0	0	0	0	0	0	0	0	0	0	0	
ブロック2	0	0	0	0	0	0	0	0	0	0	0	0	0	0	0	0	0	0	
ブロック3	0	0	0	0	0	0	0	0	0	0	0	0	0	0	0	0	0	0	
ブロック4	315	105	415	83	1	0	919	0	0	0	1556	63	6	10	16	2	0	81	2556
ブロック5	0	0	0	0	0	0	0	0	0	0	0	0	0	0	0	0	0	0	0
ブロック6	0	0	0	0	0	0	0	0	0	0	0	0	0	0	0	0	0	0	0
ブロック7	0	0	0	0	0	0	0	0	0	0	0	0	0	0	0	0	0	0	0
ブロック8	2041	1733	455	221	7	2	4459	32	34	66	7560	85	70	88	158	69	0	312	12397
ブロック9	0	0	0	0	0	0	0	0	0	0	0	0	0	0	0	0	0	0	0
ブロック10	140	56	46	26	1	0	269	1	0	1	455	15	2	4	6	1	0	22	747
ブロック11	0	0	0	0	0	0	0	0	0	0	0	0	0	0	0	0	0	0	0
ブロック12	9011	6569	3332	2895	13	3	21823	61	3	64	36968	889	274	281	555	379	0	1823	60678
ブロック13	7	0	0	0	0	0	7	1	0	1	12	0	0	0	0	0	0	0	20
ブロック14	0	0	0	0	0	0	0	0	0	0	0	0	0	0	0	0	0	0	0
ブロック15	175	41	0	0	0	0	216	3	0	3	365	0	1	1	2	0	0	2	586
ブロック16	0	0	0	0	0	0	0	0	0	0	0	0	0	0	0	0	0	0	0
ブロック17	17602	7639	7617	3349	5	0	36212	3	1	4	61358	1211	312	328	640	1372	0	3223	100797
ブロック18	0	0	0	0	0	0	0	0	0	0	0	0	0	0	0	0	0	0	0
ブロック19	5	0	0	0	0	0	5	1	0	1	9	0	0	0	0	0	0	0	15
ブロック20	7	6	0	0	0	0	13	1	0	1	24	0	0	1	1	0	0	1	39
合計	29303	16149	11865	6574	27	5	63923	103	38	141	108307	2263	665	713	1378	1823	0	5464	177835

様式-3 被害額

水系名：天神川

河川名：

流量規模：現況河道(50年確率)

-【天神川水系 現況河道最大被害(50年確率)】-

ブロック名	一般資産被害額						農作物被害額			公共土木 施設等 被害額 (百万円)	営業停止 損失 (百万円)	家庭における応急対策費用			事業所応急 対策費用 (百万円)	その他 間接被害 (百万円)	小計 (百万円)	合計 (百万円)	備考
	家屋 (百万円)	家庭用品 (百万円)	事業所資産		農漁家資産		小計 (百万円)	水稻 (百万円)	畑作物 (百万円)			小計 (百万円)	清掃労働対価 (百万円)	代替活動 (百万円)					
ブロック1	6	0	0	0	0	0	6	0	1	1	9	0	0	0	0	0	0	16	
ブロック2	0	0	0	0	0	0	0	0	0	0	0	0	0	0	0	0	0	0	
ブロック3	0	0	0	0	0	0	0	0	0	0	0	0	0	0	0	0	0	0	
ブロック4	394	223	737	130	1	1	1486	0	0	0	2517	78	9	12	21	46	145	4148	
ブロック5	0	0	0	0	0	0	0	0	0	0	0	0	0	0	0	0	0	0	
ブロック6	0	0	0	0	0	0	0	0	0	0	0	0	0	0	0	0	0	0	
ブロック7	0	0	0	0	0	0	0	0	0	0	0	0	0	0	0	0	0	0	
ブロック8	2449	2291	704	381	9	2	5836	32	34	66	9890	119	95	107	202	107	428	16220	
ブロック9	0	0	0	0	0	0	0	0	0	0	0	0	0	0	0	0	0	0	
ブロック10	163	65	46	26	1	0	301	1	0	1	511	15	2	5	7	1	23	836	
ブロック11	0	0	0	0	0	0	0	0	0	0	0	0	0	0	0	0	0	0	
ブロック12	9110	6606	3337	2906	13	3	21975	62	3	65	37224	899	278	281	559	379	1837	61101	
ブロック13	7	0	0	0	0	0	7	1	0	1	12	0	0	0	0	0	0	20	
ブロック14	24	0	0	0	0	0	24	2	0	2	42	0	0	0	0	0	0	68	
ブロック15	221	49	0	0	0	0	270	9	0	9	457	0	1	3	4	0	4	740	
ブロック16	0	0	0	0	0	0	0	0	0	0	0	0	0	0	0	0	0	0	
ブロック17	17913	7745	7629	3366	5	0	36658	3	1	4	62113	1216	316	329	645	1389	3250	102025	
ブロック18	0	0	0	0	0	0	0	0	0	0	0	0	0	0	0	0	0	0	
ブロック19	10	0	0	0	0	0	10	1	0	1	18	0	0	0	0	0	0	29	
ブロック20	42	18	0	0	0	0	60	6	0	6	101	0	1	2	3	0	3	170	
合計	30339	16997	12453	6809	29	6	66633	117	39	156	112894	2327	702	739	1441	1922	5690	185373	

様式-3 被害額

水系名：天神川

河川名：

流量規模：現況河道(80年確率)

-【天神川水系 現況河道最大被害(80年確率)】-

ブロック名	一般資産被害額						農作物被害額			公共土木 施設等 被害額 (百万円)	営業停止 損失 (百万円)	家庭における応急対策費用			事業所応急 対策費用 (百万円)	その他 間接被害 (百万円)	小計 (百万円)	合計 (百万円)	備考		
	家屋 (百万円)	家庭用品 (百万円)	事業所資産		農漁家資産		小計 (百万円)	水稻 (百万円)	畑作物 (百万円)			小計 (百万円)	清掃労働対価 (百万円)	代替活動 (百万円)						小計 (百万円)	
ブロック1	7208	4953	7284	2027	7	0	21479	136	14	150	36376	1157	287	435	722	744	0	2623	60628		
ブロック2	0	0	0	0	0	0	0	0	0	0	0	0	0	0	0	0	0	0	0	0	
ブロック3	0	0	0	0	0	0	0	0	0	0	0	0	0	0	0	0	0	0	0	0	
ブロック4	394	223	737	130	1	1	1486	0	0	0	2517	78	9	12	21	46	0	145	4148		
ブロック5	9	0	0	0	0	0	9	3	1	4	16	0	0	0	0	0	0	0	0	29	
ブロック6	525	62	64	35	0	0	686	26	0	26	1164	22	8	15	23	0	0	45	1921		
ブロック7	518	846	606	271	0	0	2241	2	0	2	3800	93	32	39	71	82	0	246	6289		
ブロック8	2800	2398	720	405	10	2	6335	32	35	67	10733	123	102	110	212	113	0	448	17583		
ブロック9	44	9	6	3	0	0	62	2	0	2	104	1	2	2	4	0	0	5	173		
ブロック10	211	144	91	54	2	1	503	1	1	2	853	21	5	6	11	15	0	47	1405		
ブロック11	0	0	0	0	0	0	0	0	0	0	0	0	0	0	0	0	0	0	0	0	
ブロック12	9907	7046	3555	3077	15	3	23603	62	3	65	39983	982	294	298	592	381	0	1955	65606		
ブロック13	84	41	21	4	0	0	150	6	0	6	253	3	2	4	6	0	0	9	418		
ブロック14	48	0	0	0	0	0	48	2	0	2	82	0	0	0	0	0	0	0	132		
ブロック15	246	56	22	15	0	0	339	10	0	10	574	11	2	5	7	0	0	18	941		
ブロック16	64	36	3	1	0	0	104	0	0	0	178	1	1	3	4	0	0	5	287		
ブロック17	18984	8245	7811	3517	5	0	38562	3	1	4	65338	1259	336	350	686	1473	0	3418	107322		
ブロック18	17	8	2	2	0	0	29	2	0	2	50	2	1	2	3	0	0	5	86		
ブロック19	54	12	14	10	0	0	90	5	1	6	154	7	2	3	5	0	0	12	262		
ブロック20	69	18	0	0	0	0	87	6	1	7	148	0	1	2	3	0	0	3	245		
合計	41182	24097	20936	9551	40	7	95813	298	57	355	162323	3760	1084	1286	2370	2854	0	8984	267475		

様式-3 被害額

-【天神川水系 現況河道最大被害(100年確率)】-

水系名：天神川

河川名：

流量規模：現況河道(100年確率)

ブロック名	一般資産被害額						農作物被害額			公共土木 施設等 被害額 (百万円)	営業停止 損失 (百万円)	家庭における応急対策費用			事業所応急 対策費用 (百万円)	その他 間接被害 (百万円)	小計 (百万円)	合計 (百万円)	備考		
	家屋 (百万円)	家庭用品 (百万円)	事業所資産		農漁家資産		小計 (百万円)	水稻 (百万円)	畑作物 (百万円)			小計 (百万円)	清掃労働対価 (百万円)	代替活動 (百万円)						小計 (百万円)	
ブロック1	8603	6508	10421	2551	11	0	28094	144	20	164	47587	1340	339	491	830	994	0	3164	79009		
ブロック2	0	0	0	0	0	0	0	0	0	0	0	0	0	0	0	0	0	0	0	0	
ブロック3	0	0	0	0	0	0	0	0	0	0	0	0	0	0	0	0	0	0	0	0	
ブロック4	827	341	1227	239	2	1	2637	0	0	0	4466	111	15	15	30	101	0	242	7345		
ブロック5	15	0	0	0	0	0	15	3	1	4	26	0	0	0	0	0	0	0	0	45	
ブロック6	3068	1125	716	304	7	0	5220	142	3	145	8853	172	71	131	202	23	0	397	14615		
ブロック7	751	1002	716	362	1	0	2832	2	0	2	4798	110	41	44	85	112	0	307	7939		
ブロック8	7127	5908	1605	1118	33	7	15798	86	64	150	26763	303	248	238	486	314	0	1103	43814		
ブロック9	372	202	44	26	2	0	646	3	0	3	1095	6	8	7	15	26	0	47	1791		
ブロック10	1031	410	193	182	6	1	1823	1	1	2	3092	56	14	10	24	59	0	139	5056		
ブロック11	2	0	0	0	0	0	2	1	0	1	4	0	0	0	0	0	0	0	7		
ブロック12	12333	8284	4068	3532	22	3	28242	65	3	68	47844	1085	337	331	668	475	0	2228	78382		
ブロック13	242	146	60	22	1	0	471	10	0	10	799	14	8	11	19	7	0	40	1320		
ブロック14	105	0	0	0	0	0	105	2	0	2	177	0	0	0	0	0	0	0	284		
ブロック15	486	141	52	34	2	0	715	12	0	12	1210	15	6	7	13	0	0	28	1965		
ブロック16	99	26	1	1	0	0	127	2	0	2	216	1	1	2	3	0	0	4	349		
ブロック17	15629	10126	15305	4739	10	1	45810	13	1	14	77607	1595	406	362	768	2164	0	4527	127958		
ブロック18	58	130	10	11	0	0	209	4	0	4	356	3	4	6	10	2	0	15	584		
ブロック19	83	38	15	11	0	0	147	5	1	6	251	7	2	4	6	0	0	13	417		
ブロック20	202	18	0	0	0	0	220	7	1	8	372	0	1	2	3	0	0	3	603		
合計	51033	34405	34433	13132	97	13	133113	502	95	597	225516	4818	1501	1661	3162	4277	0	12257	371483		

様式-3 被害額

水系名：天神川
 整備計画河道最大被害(50年確率)

河川名：

流量規模：整備計画河道(50年確率)

ブロック名	一般資産被害額						農作物被害額			公共土木 施設等 被害額 (百万円)	営業停止 損失 (百万円)	家庭における応急対策費用			事業所応急 対策費用 (百万円)	その他 間接被害 (百万円)	小計 (百万円)	合計 (百万円)	備考
	家屋 (百万円)	家庭用品 (百万円)	事業所資産		農漁家資産		小計 (百万円)	水稻 (百万円)	畑作物 (百万円)			小計 (百万円)	清掃労働対価 (百万円)	代替活動 (百万円)					
ブロック1	0	0	0	0	0	0	0	0	0	0	0	0	0	0	0	0	0	0	
ブロック2	0	0	0	0	0	0	0	0	0	0	0	0	0	0	0	0	0	0	
ブロック3	0	0	0	0	0	0	0	0	0	0	0	0	0	0	0	0	0	0	
ブロック4	0	0	0	0	0	0	0	0	0	0	0	0	0	0	0	0	0	0	
ブロック5	0	0	0	0	0	0	0	0	0	0	0	0	0	0	0	0	0	0	
ブロック6	0	0	0	0	0	0	0	0	0	0	0	0	0	0	0	0	0	0	
ブロック7	0	0	0	0	0	0	0	0	0	0	0	0	0	0	0	0	0	0	
ブロック8	29	5	0	0	0	0	34	3	0	3	57	0	0	1	1	0	1	95	
ブロック9	0	0	0	0	0	0	0	0	0	0	0	0	0	0	0	0	0	0	
ブロック10	0	0	0	0	0	0	0	0	0	0	0	0	0	0	0	0	0	0	
ブロック11	0	0	0	0	0	0	0	0	0	0	0	0	0	0	0	0	0	0	
ブロック12	1401	698	796	496	1	0	3392	30	2	32	5746	313	61	106	167	17	0	497	9667
ブロック13	0	0	0	0	0	0	0	0	0	0	0	0	0	0	0	0	0	0	0
ブロック14	0	0	0	0	0	0	0	0	0	0	0	0	0	0	0	0	0	0	0
ブロック15	19	0	0	0	0	0	19	1	1	2	32	0	0	0	0	0	0	0	53
ブロック16	0	0	0	0	0	0	0	0	0	0	0	0	0	0	0	0	0	0	0
ブロック17	12839	6255	6755	2785	5	0	28639	3	1	4	48522	987	257	293	550	1088	0	2625	79790
ブロック18	0	0	0	0	0	0	0	0	0	0	0	0	0	0	0	0	0	0	0
ブロック19	0	0	0	0	0	0	0	0	0	0	0	0	0	0	0	0	0	0	0
ブロック20	0	0	0	0	0	0	0	0	0	0	0	0	0	0	0	0	0	0	0
合計	14288	6958	7551	3281	6	0	32084	37	4	41	54357	1300	318	400	718	1105	0	3123	89605

様式-3 被害額

水系名：天神川

河川名：

流量規模：整備計画河道（80年確率）

－【天神川水系 整備計画河道最大被害(80年確率)】－

ブロック名	一般資産被害額							農作物被害額			公共土木 施設等 被害額 (百万円)	営業停止 損失 (百万円)	家庭における応急対策費用			事業所応急 対策費用 (百万円)	その他 間接被害 (百万円)	小計 (百万円)	合計 (百万円)	備考	
	家屋 (百万円)	家庭用品 (百万円)	事業所資産		農漁家資産		小計 (百万円)	水稻 (百万円)	畑作物 (百万円)	小計 (百万円)			清掃労働対価 (百万円)	代替活動 (百万円)	小計 (百万円)						
			償却 (百万円)	在庫 (百万円)	償却 (百万円)	在庫 (百万円)															
ブロック1	7208	4953	7284	2027	7	0	21479	136	14	150	36376	1157	287	435	722	744	0	2623	60628		
ブロック2	0	0	0	0	0	0	0	0	0	0	0	0	0	0	0	0	0	0	0	0	
ブロック3	0	0	0	0	0	0	0	0	0	0	0	0	0	0	0	0	0	0	0	0	
ブロック4	0	0	0	0	0	0	0	0	0	0	0	0	0	0	0	0	0	0	0	0	
ブロック5	9	0	0	0	0	0	9	3	1	4	16	0	0	0	0	0	0	0	0	29	
ブロック6	471	62	64	35	0	0	632	23	0	23	1072	22	8	15	23	0	0	45	1772		
ブロック7	518	846	606	271	0	0	2241	2	0	2	3800	93	32	39	71	82	0	246	6289		
ブロック8	558	309	59	38	2	0	966	21	26	47	1640	28	20	35	55	1	0	84	2737		
ブロック9	44	9	6	3	0	0	62	2	0	2	104	1	2	2	4	0	0	5	173		
ブロック10	0	0	0	0	0	0	0	0	0	0	0	0	0	0	0	0	0	0	0		
ブロック11	0	0	0	0	0	0	0	0	0	0	0	0	0	0	0	0	0	0	0		
ブロック12	6793	4782	2786	2246	8	1	16616	57	2	59	28148	725	212	241	453	281	0	1459	46282		
ブロック13	84	41	21	4	0	0	150	6	0	6	253	3	2	4	6	0	0	9	418		
ブロック14	0	0	0	0	0	0	0	0	0	0	0	0	0	0	0	0	0	0	0		
ブロック15	230	49	0	0	0	0	279	9	0	9	471	0	1	3	4	0	0	4	763		
ブロック16	64	36	3	1	0	0	104	0	0	0	178	1	1	3	4	0	0	5	287		
ブロック17	15078	6996	7102	3055	5	0	32236	3	1	4	54623	1098	286	311	597	1278	0	2973	89836		
ブロック18	0	0	0	0	0	0	0	0	0	0	0	0	0	0	0	0	0	0	0		
ブロック19	0	0	0	0	0	0	0	0	0	0	0	0	0	0	0	0	0	0	0		
ブロック20	8	0	0	0	0	0	8	2	0	2	14	0	0	0	0	0	0	0	24		
合計	31065	18083	17931	7680	22	1	74782	264	44	308	126695	3128	851	1088	1939	2386	0	7453	209238		

様式-3 被害額

水系名：天神川
 整備計画河道最大被害(100年確率)

河川名：

流量規模：整備計画河道（100年確率）

ブロック名	一般資産被害額						農作物被害額			公共土木 施設等 被害額 (百万円)	営業停止 損失 (百万円)	家庭における応急対策費用			事業所応急 対策費用 (百万円)	その他 間接被害 (百万円)	小計 (百万円)	合計 (百万円)	備考		
	家屋 (百万円)	家庭用品 (百万円)	事業所資産		農漁家資産		小計 (百万円)	水稻 (百万円)	畑作物 (百万円)			小計 (百万円)	清掃労働対価 (百万円)	代替活動 (百万円)						小計 (百万円)	
ブロック1	8603	6508	10421	2551	11	0	28094	144	20	164	47587	1340	339	491	830	994	0	3164	79009		
ブロック2	0	0	0	0	0	0	0	0	0	0	0	0	0	0	0	0	0	0	0	0	
ブロック3	0	0	0	0	0	0	0	0	0	0	0	0	0	0	0	0	0	0	0	0	
ブロック4	159	30	222	59	0	0	470	0	0	0	796	52	5	8	13	1	0	66	1332		
ブロック5	15	0	0	0	0	0	15	3	1	4	26	0	0	0	0	0	0	0	0	45	
ブロック6	3005	1121	716	304	7	0	5153	133	2	135	8737	172	71	129	200	23	0	395	14420		
ブロック7	751	1002	716	362	1	0	2832	2	0	2	4798	110	41	44	85	112	0	307	7939		
ブロック8	2427	1590	357	230	14	1	4619	68	47	115	7822	109	77	110	187	22	0	318	12874		
ブロック9	372	202	44	26	2	0	646	3	0	3	1095	6	8	7	15	26	0	47	1791		
ブロック10	177	122	91	54	2	1	447	1	0	1	756	21	4	5	9	15	0	45	1249		
ブロック11	2	0	0	0	0	0	2	1	0	1	4	0	0	0	0	0	0	0	7		
ブロック12	9029	6569	3332	2895	13	3	21841	62	3	65	36998	889	274	281	555	379	0	1823	60727		
ブロック13	242	146	60	22	1	0	471	10	0	10	799	14	8	11	19	7	0	40	1320		
ブロック14	48	0	0	0	0	0	48	2	0	2	82	0	0	0	0	0	0	0	132		
ブロック15	401	71	0	0	0	0	472	11	0	11	799	0	3	3	6	0	0	6	1288		
ブロック16	99	26	1	1	0	0	127	2	0	2	216	1	1	2	3	0	0	4	349		
ブロック17	19409	8305	8275	3794	6	0	39789	3	1	4	67413	1299	350	358	708	1559	0	3566	110772		
ブロック18	46	58	5	5	0	0	114	3	0	3	195	2	2	4	6	0	0	8	320		
ブロック19	38	12	14	10	0	0	74	4	0	4	127	7	2	3	5	0	0	12	217		
ブロック20	74	0	0	0	0	0	74	3	1	4	126	0	0	0	0	0	0	0	204		
合計	44897	25762	24254	10313	57	5	105288	455	75	530	178376	4022	1185	1456	2641	3138	0	9801	293995		

様式－4 年平均被害軽減期待額

水系名:天神川

河川名:天神川・小鴨川・国府川・三徳川

対象河道:河川整備計画河道 【単位:百万円】

流量規模	超過確率	被害額			区間平均被害額④	区間確率⑤	年平均被害額④×⑤	年平均被害額の累計 =年平均被害軽減期待額	備考
		事業を実施しない場合①	事業を実施した場合②	軽減額③=①-②					
1/5	0.20000	0	0	0	9,296	0.1000	930	930	
1/10	0.10000	18,592	0	18,592					
1/20	0.05000	154,866	0	154,866	86,729	0.0500	4,336	5,266	
1/30	0.03333	171,786	0	171,786	163,326	0.0167	2,722	7,988	
1/40	0.02500	177,835	0	177,835	174,811	0.0083	1,457	9,445	
1/50	0.02000	185,373	89,605	95,768	136,802	0.0050	684	10,129	
1/80	0.01250	267,475	209,238	58,237	77,003	0.0075	578	10,706	
1/100	0.01000	371,483	293,995	77,488	67,863	0.0025	170	10,876	

様式-5 費用対便益

水系名:天神川 河川名:天神川・小鴨川・国府川・三徳川

年次	和暦	t	便 益 【単位：百万円】				費 用 【単位：百万円】						費用便益比 B/C	純現在価値 B-C
			便益①		残存価値 ②	計 ①+②	建設費③		維持管理費④		計③+④			
			便益	現在価値			費用	現在価値	費用	現在価値	費用	現在価値		
整備期間	H21	1	0	0		0	323	323	2	2	325	325		
	H22	2	375	361		361	323	311	3	3	326	314		
	H23	3	750	693		693	323	299	5	4	328	303		
	H24	4	1,125	1,000		1,000	323	287	6	6	330	293		
	H25	5	1,500	1,282		1,282	323	276	8	7	331	283		
	H26	6	1,875	1,541		1,541	323	266	10	8	333	274		
	H27	7	2,250	1,778		1,778	323	255	11	9	334	264		
	H28	8	2,625	1,995		1,995	323	246	13	10	336	255		
	H29	9	3,000	2,192		2,192	323	236	15	11	338	247		
	H30	10	3,375	2,371		2,371	323	227	16	11	339	238		
	H31	11	3,750	2,534		2,534	323	218	18	12	341	230		
	H32	12	4,125	2,680		2,680	323	210	19	13	342	222		
	H33	13	4,500	2,811		2,811	323	202	21	13	344	215		
	H34	14	4,875	2,928		2,928	323	194	23	14	346	208		
	H35	15	5,251	3,032		3,032	323	187	24	14	347	201		
	H36	16	5,626	3,124		3,124	323	179	26	14	349	194		
	H37	17	6,001	3,204		3,204	323	172	27	15	351	187		
	H38	18	6,376	3,273		3,273	323	166	29	15	352	181		
	H39	19	6,751	3,332		3,332	323	159	31	15	354	175		
	H40	20	7,126	3,382		3,382	323	153	32	15	355	169		
	H41	21	7,501	3,423		3,423	323	147	34	15	357	163		
	H42	22	7,876	3,456		3,456	323	142	36	16	359	157		
	H43	23	8,251	3,481		3,481	323	136	37	16	360	152		
	H44	24	8,626	3,500		3,500	323	131	39	16	362	147		
	H45	25	9,001	3,511		3,511	323	126	40	16	363	142		
	H46	26	9,376	3,517		3,517	323	121	42	16	365	137		
	H47	27	9,751	3,517		3,517	323	117	44	16	367	132		
	H48	28	10,126	3,512		3,512	323	112	45	16	368	128		
	H49	29	10,501	3,502		3,502	323	108	47	16	370	123		
	H50	30	10,876	3,487		3,487	323	104	48	16	372	119		
施設完成後の評価期間	H51	31	10,876	3,353		3,353			48	15	48	15		
	H52	32	10,876	3,224		3,224			48	14	48	14		
	H53	33	10,876	3,100		3,100			48	14	48	14		
	H54	34	10,876	2,981		2,981			48	13	48	13		
	H55	35	10,876	2,866		2,866			48	13	48	13		
	H56	36	10,876	2,756		2,756			48	12	48	12		
	H57	37	10,876	2,650		2,650			48	12	48	12		
	H58	38	10,876	2,548		2,548			48	11	48	11		
	H59	39	10,876	2,450		2,450			48	11	48	11		
	H60	40	10,876	2,356		2,356			48	10	48	10		
	H61	41	10,876	2,265		2,265			48	10	48	10		
	H62	42	10,876	2,178		2,178			48	10	48	10		
	H63	43	10,876	2,094		2,094			48	9	48	9		
	H64	44	10,876	2,014		2,014			48	9	48	9		
	H65	45	10,876	1,936		1,936			48	9	48	9		
	H66	46	10,876	1,862		1,862			48	8	48	8		
	H67	47	10,876	1,790		1,790			48	8	48	8		
	H68	48	10,876	1,721		1,721			48	8	48	8		
	H69	49	10,876	1,655		1,655			48	7	48	7		
	H70	50	10,876	1,592		1,592			48	7	48	7		
	H71	51	10,876	1,530		1,530			48	7	48	7		
	H72	52	10,876	1,472		1,472			48	7	48	7		
	H73	53	10,876	1,415		1,415			48	6	48	6		
	H74	54	10,876	1,361		1,361			48	6	48	6		
	H75	55	10,876	1,308		1,308			48	6	48	6		
	H76	56	10,876	1,258		1,258			48	6	48	6		
	H77	57	10,876	1,209		1,209			48	5	48	5		
	H78	58	10,876	1,163		1,163			48	5	48	5		
	H79	59	10,876	1,118		1,118			48	5	48	5		
	H80	60	10,876	1,075		1,075			48	5	48	5		
H81	61	10,876	1,034		1,034			48	5	48	5			
H82	62	10,876	994		994			48	4	48	4			
H83	63	10,876	956		956			48	4	48	4			
H84	64	10,876	919		919			48	4	48	4			
H85	65	10,876	884		884			48	4	48	4			
H86	66	10,876	850		850			48	4	48	4			
H87	67	10,876	817		817			48	4	48	4			
H88	68	10,876	786		786			48	4	48	4			
H89	69	10,876	755		755			48	3	48	3			
H90	70	10,876	726		726			48	3	48	3			
H91	71	10,876	698		698			48	3	48	3			
H92	72	10,876	672		672			48	3	48	3			
H93	73	10,876	646		646			48	3	48	3			
H94	74	10,876	621		621			48	3	48	3			
H95	75	10,876	597		597			48	3	48	3			
H96	76	10,876	574		574			48	3	48	3			
H97	77	10,876	552		552			48	2	48	2			
H98	78	10,876	531		531			48	2	48	2			
H99	79	10,876	510		510			48	2	48	2			
H100	80	10,876	491		491			48	2	48	2			
合計				153,340	26	153,366 =B	9,692	5,810	3,174	701	12,867	6,511 =C	23.56	146,855