

河川改修事業の再評価項目調書

事業名（箇所名）	天神川 <small>てんじんがわ</small> 直轄河川改修事業							
実施箇所	天神川 <small>てんじんがわ</small> 直轄管理区間							
該当基準	再評価実施後一定期間（3年）が経過している事業							
事業諸元	築堤、河床掘削、護岸、河岸侵食防止、河川防災ステーション整備、堤防質的整備 管理延長 天神川L=14.56km、小鴨川L=16.2km、国府川L=8.91km、三徳川L=2.2km							
事業期間	天神川直轄河川改修事業（整備期間24年）：平成19年度～平成42年度 当面想定している事業（整備期間7年）：平成25年度～平成31年度							
総事業費（億円）	（整備期間24年） 約108 （整備期間7年） 約33		残事業費（億円）		（整備期間18年） 約77			
目的・必要性	<p>・天神川流域は、倉吉市をはじめとする1市3町からなり、流域の土地利用は山地が約89%、農地が約8%、宅地等の市街地が3%となっている。</p> <p>・天神川の改修は、昭和9年室戸台風による大水害を契機として、堤防の整備や河床掘削等が倉吉市及び下流部の北条・羽合両平野を含む重要箇所等において継続的に実施されてきた。しかし、現況においても戦後最大である昭和34年9月伊勢湾台風洪水と同規模の洪水が発生した場合、鳥取県中部地域の中心である倉吉市街地などに多大な被害が想定されるため、河川改修事業を実施する必要がある。</p> <p>・昭和34年9月 伊勢湾台風 破損・浸水家屋 135戸 ・平成10年10月 台風 破損・浸水家屋 53戸 （災害発生時の影響：浸水想定区域内）</p> <p>○人 口：54,713人 ○世帯数：19,063世帯 ○重要な公共施設等：倉吉市役所、中部総合庁舎、倉吉警察署、倉吉消防署、JR山陰本線、山陰自動車道、国道9号</p>							
便益の主な根拠	年平均浸水軽減世帯数 126 世帯（当面想定している事業 54 世帯） 年平均浸水軽減面積 61 ha（当面想定している事業 34 ha）							
事業全体の投資効率性	B：総便益	（億円）	C：総費用	（億円）	B/C	B-C	EIRR	基準年度
直轄河川改修事業	総便益	3,639	総費用	94	38.7	3,545	896%	H24
残事業	総便益	405	総費用	57	7.0	348	23%	H24
当面想定している事業 （整備期間7年）	総便益	144	総費用	30	4.8	114	19%	H24
事業の効果等	<p>・戦後最大洪水である昭和34年伊勢湾台風洪水と同規模の洪水が発生しても、計画高水位以下で安全に流すことが可能となる。（小田地点：2,600m³/s）</p> <p>浸水世帯数 1,218世帯 ⇒ 0世帯（S34洪水規模時） 浸水面積 647ha ⇒ 0ha 被害額 347億円 ⇒ 0億円</p>							

<p>社会経済情勢等の変化</p>	<p>〈地域状況〉</p> <ul style="list-style-type: none"> 山陰自動車道及び地域高規格道路（北条湯原道路）が建設中であり、西倉吉工業団地を中心として、電子部品・PC生産等のIT関連産業の振興が期待されている。 近年でも河岸侵食等の洪水被害を受けており、治水事業の要望は強い。 <p>〈事業に関わる地域の人口、資産等の変化〉</p> <p>【主要自治体（倉吉市）指標】</p> <ul style="list-style-type: none"> ○人口：1.04倍（52,592人/50,720人） 〈H22数値/H17数値〉 高齡化率：1.08倍（28.2%/26.1%） 〈 〃 〉 ○世帯数：1.00倍（18,186世帯/18,119世帯） 〈 〃 〉 ○事業所：0.99倍（3,140事業所/3,171事業所） 〈H18数値/H13数値〉 ○従業者：1.01倍（24,032人/23,897人） 〈 〃 〉
<p>事業の進捗状況</p>	<ul style="list-style-type: none"> 平成22年3月5日天神川水系河川整備計画（国管理区間）策定。 整備計画対象期間24年を目標に事業を遂行。 現在、本泉地区の河積確保のための橋梁改築を実施中。
<p>事業の進捗の見込み</p>	<ul style="list-style-type: none"> 住民意見、関係自治体の長並びに関係機関の意見を聴き策定しており、今後の円滑な事業進捗が見込まれる。 小鴨川中流の河床掘削等については着手しており、順調に進捗している。
<p>コスト縮減や代替案立案等の可能性</p>	<ul style="list-style-type: none"> 掘削残土を道路事業・関係機関工事に流用し、処分費用のコスト縮減を図る。
<p>対応方針</p>	<p>継続</p>
<p>対応方針理由</p>	<ul style="list-style-type: none"> 上述より、天神川水系河川整備計画に位置付けられた、天神川直轄河川改修事業については、治水安全度向上の必要性、費用対効果、地元の協力体制等の観点から事業実施が妥当。 今後の詳細な設計段階において、さらなるコスト縮減を図るとともに、環境にも配慮して事業を進め、より一層の事業効果の発現に努める。
<p>その他</p>	<p>-</p>

天神川直轄河川改修事業 事業再評価

国土交通省 中国地方整備局

平成24年7月12日

①天神川流域の概要、特徴、過去の洪水被害

②河川整備計画の整備目標、整備期間、実施内容

③事業の進捗状況、今後実施する事業内容

④事業の費用対効果分

天神川直轄河川改修事業

⑤天神川直轄河川改修事業（全事業）【H19～H42】
・ 便益の算出方法、費用便益比（ B/C ）算出、事業効果

⑥天神川直轄河川改修事業（残事業）【H25～H42】
・ 便益の算出方法、費用便益比（ B/C ）算出、事業効果

⑦天神川直轄河川改修事業（当面7年間）【H25～H31】
・ 便益の算出方法、費用便益比（ B/C ）算出、事業効果

⑧今後の対応方針（原案）

天神川流域の概要

- 鳥取県中部の中心である倉吉市街地が、天神川と小鴨川の合流点付近に広がっている。
- 流域は山地面積が89%を占めており、小鴨川・国府川の下流域は農地としての土地利用も多い。
- 天神川流域の年降雨量は約2,000mmで、下流域では少なく山方の山地部では2,500mmから3,000mmに達する。

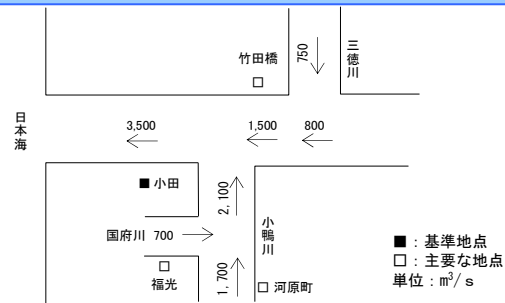
流域及び氾濫域の諸元

流域面積	: 490km ²
幹川流路延長	: 32km
流域内人口	: 約6万2千人
想定氾濫区域面積	: 57.5km ²
想定氾濫区域内人口	: 約5万4千人
想定氾濫区域内資産額	: 約12千億円
主な市町村	: 倉吉市、三朝町

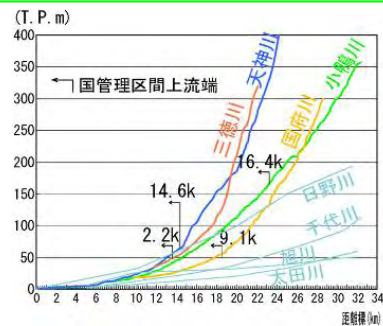
流域図



計画高水流量配分図



天神川の河床勾配

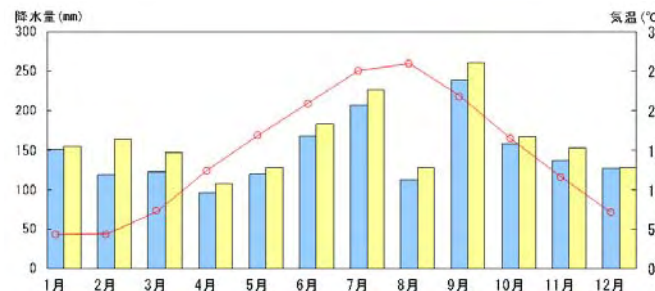


・中国地方で日本海へ流入する他河川と比較しても急流

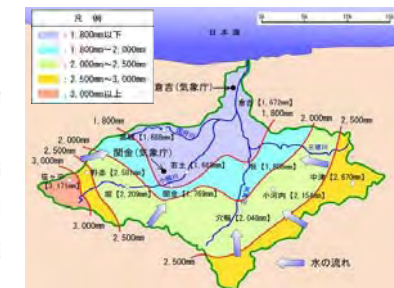
天神川と近傍河川の縦断面図

降雨特性

- ・年間約1,700mm (倉吉) 程度(瀬戸内側より多雨)
- ・年平均気温は15℃程度(瀬戸内側より低温)



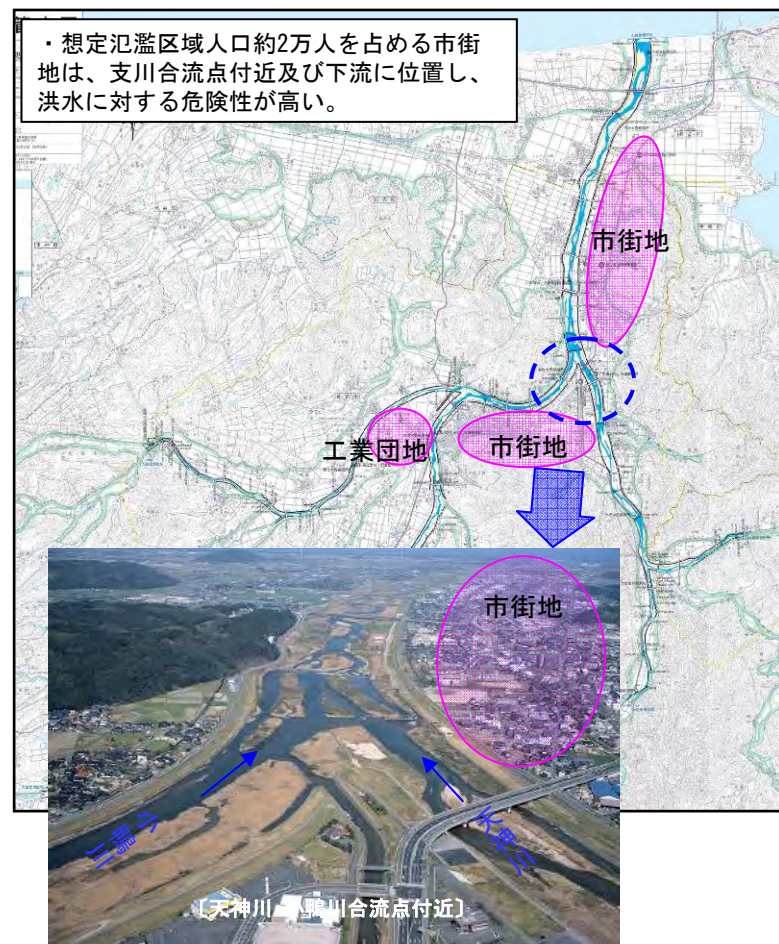
・小鴨川流域がやや多雨傾向



天神川流域の特徴

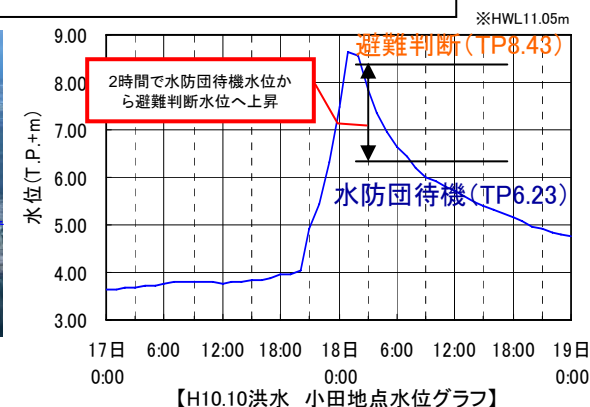
- 天神川本川に対し、西から小鴨川、東から三徳川が合流し、流域下流の倉吉市街地で急激な水位上昇を招きやすく、堤防決壊時の被害が甚大。
- 想定氾濫区域内人口のうち、約2万人を占める市街地が、支川合流点付近及び下流に位置し、洪水に対する危険性が高い。
- 小鴨川下流右岸及び天神川下流右岸で堤防が決壊した場合の被害が甚大であり、土砂管理、侵食防止、急激な水位上昇への対応などが必要不可欠である。

氾濫域の状況



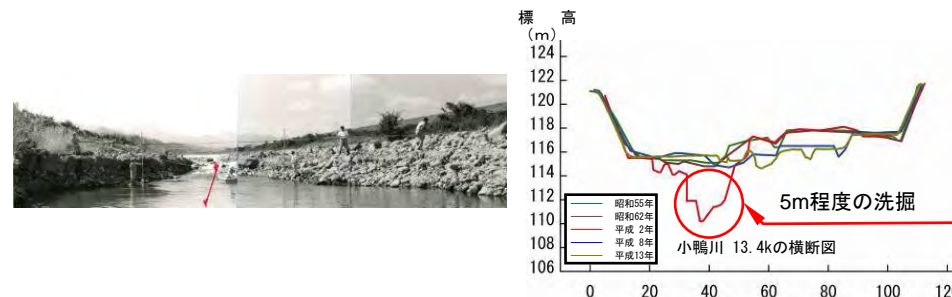
急激な水位上昇

急流河川に加えて水が三方から集まるため、洪水到達時間が短い。市街化の進んでいる合流点付近において大規模な氾濫により壊滅的な被害をもたらす危険性がある。



異常な河床の洗掘

急流河川で流速が早く侵食する力が強いので、過去河床洗掘や河岸の侵食等が多数発生



- 過去の主な洪水としては、戦後最大流量を観測し堤防決壊等の被害が発生した、昭和34年9月洪水が知られている。
- 近年の被害では、平成10年10月洪水において三朝町牧地区で護岸被災及び浸水被害が発生している。

【主な洪水と被害の状況】

発生年月日	発生原因	被害状況	小田地点流量	備考
昭和9年9月20日	室戸台風	破損・浸水：約7,300戸	推定流量：約3,500m ³ /s	既往最大洪水
昭和34年9月20日	伊勢湾台風	破損・浸水：約135戸	推定流量：約2,200m ³ /s	戦後最大洪水
平成2年9月19日	台風	破損・浸水：なし	実測流量：約1,700m ³ /s	
平成10年10月19日	台風	破損・浸水：53戸	実測流量：約1,800m ³ /s	

出典：流量は「流量年表」記載値、破損・浸水戸数は「水害統計」記載値 ただし、S9.9.20は「鳥取県水災並救護状況」 S34.9.20、H10.10.19は倉吉河川事務所資料

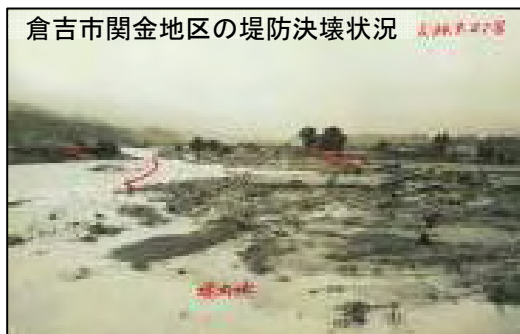
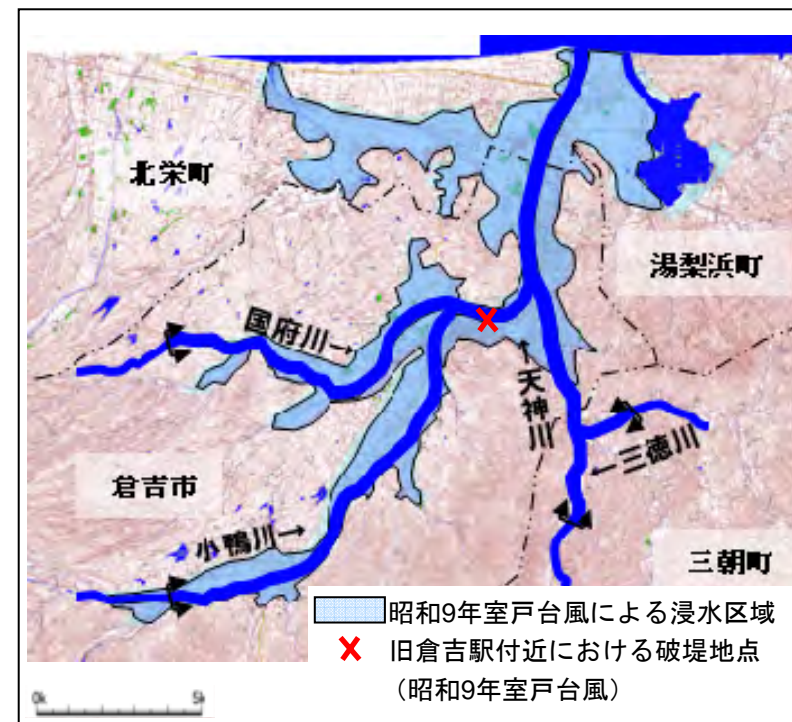


堤防が決壊した旧倉吉駅裏

【昭和9年9月室戸台風洪水】(既往最大洪水)



倉吉線の惨状



倉吉市関金地区の堤防決壊状況

【昭和34年9月伊勢湾台風洪水】
(戦後最大洪水)



天神川三朝町における護岸の被災状況

【平成10年10月洪水】

河川整備計画の整備目標・期間・実施内容

天神川水系河川整備計画

- 天神川水系河川整備基本方針：平成18年4月策定
- 天神川水系河川整備計画：平成22年3月策定

■整備目標

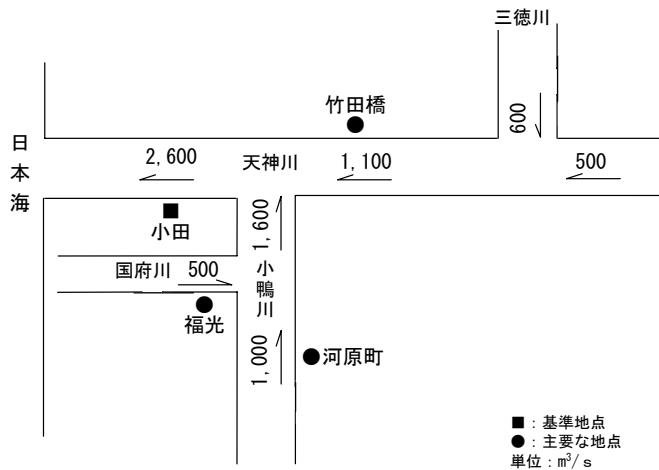
再度災害防止の観点から、段階的整備により、戦後最大洪水である昭和34年伊勢湾台風洪水と同規模の洪水が再び発生しても安全に流下させる。

■整備期間

目標を達成する上での事業量等を勘案し、概ね30年間

■事業箇所

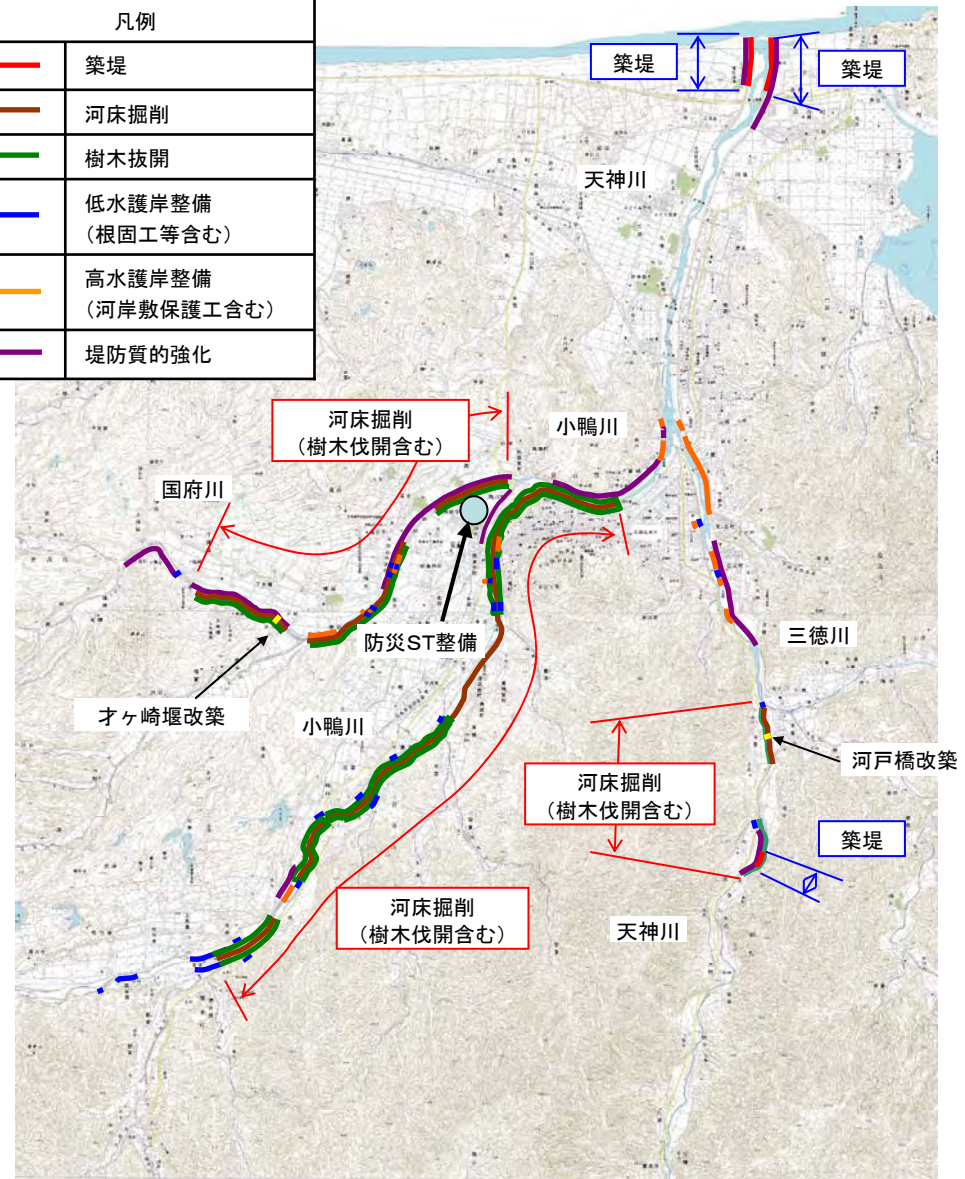
整備期間内に目標を達成するために、必要な事業箇所を選定



整備計画流量配分図

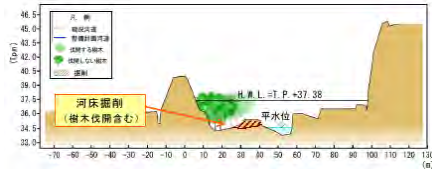
事業箇所

凡例	
	築堤
	河床掘削
	樹木抜開
	低水護岸整備 (根固工等含む)
	高水護岸整備 (河岸敷保護工含む)
	堤防質的強化

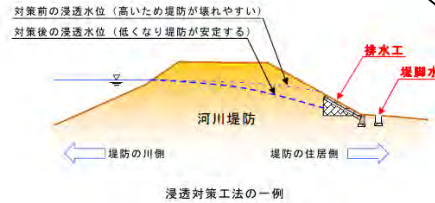


■ 平成22年3月に天神川水系河川整備計画を策定し、天神川本川では本泉地区の河床掘削・樹木伐採、北条・羽合地区の堤防整備、支川小鴨川では倉吉地区の河床掘削・樹木伐採、生田地区の堤防浸透対策、国府川では秋喜地区の河床掘削・樹木伐採などの対策を実施。

■ 河床掘削（秋喜）
事業箇所：0.0k～4.4k
事業目的：流下能力向上



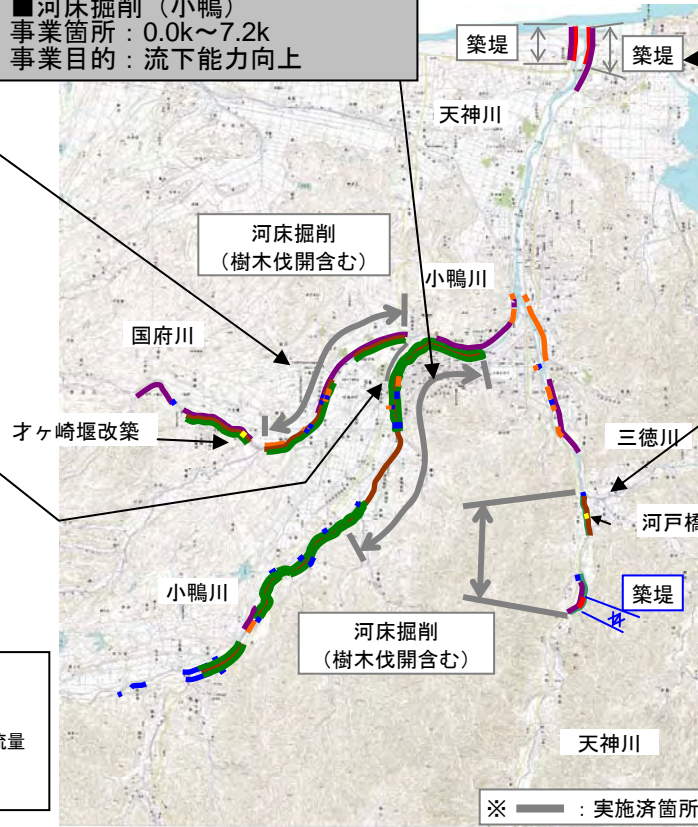
■ 堤防強化（生田）
事業箇所：3.0k～4.0k（左岸）
事業目的：堤防の質的強化



（注）現時点の河川の状態を基に、概略の施工範囲等を示すものであり、詳細な施工範囲や形状等については、測量設計等を行い決定します。

- 整備計画の残メニューの実施により向上する流量
- 当面整備の実施により向上する流量
- 現時点までの河道整備により向上した流量
- 平成20年3月時点において洪水を安全に流すことができる流量
- 計画高水流量
- 昭和34年伊勢湾台風洪水の再現計算流量

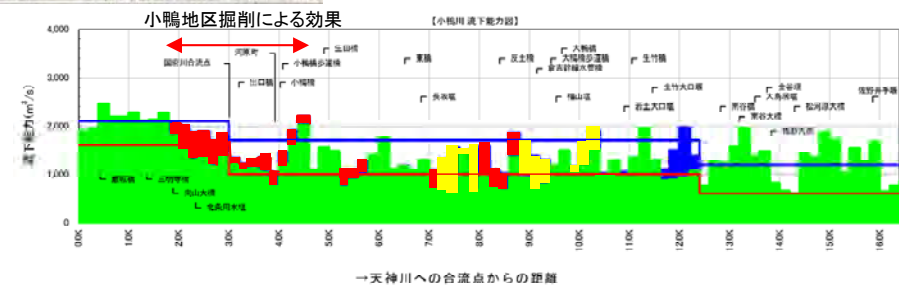
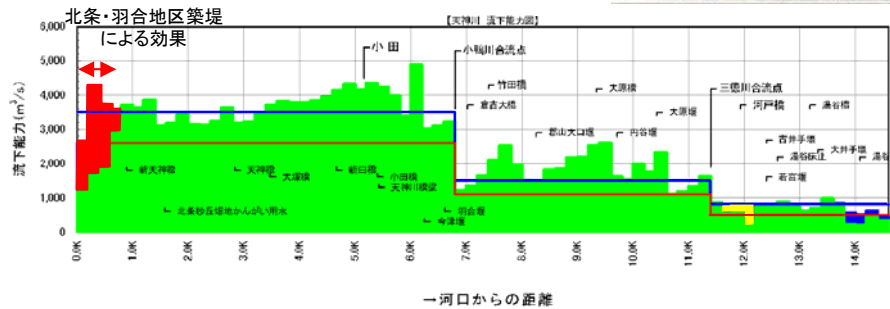
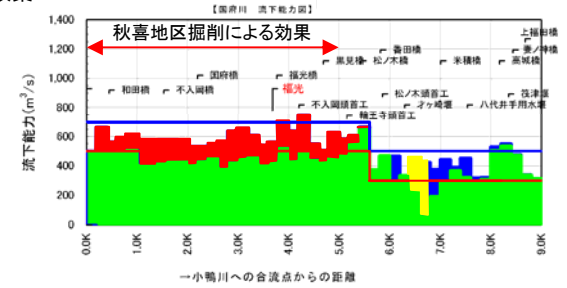
■ 河床掘削（小鴨）
事業箇所：0.0k～7.2k
事業目的：流下能力向上



■ 堤防整備（北条・羽合）
事業箇所：0.0k～0.6k（両岸）
事業目的：流下能力向上



■ 河床掘削（本泉）
事業箇所：11.3k～12.2k（両岸）
事業目的：流下能力向上



今後実施する事業内容

■天神川本川、小鴨川、国府川において、今後7年間で河床掘削や堤防の侵食防止対策を実施予定。

今後の改修方針

○当面の対策

①：市街地等資産集中箇所において、平成29年度までに、昭和34年9月洪水（戦後最大1/40）を安全に流下させることを目標に、整備計画流量対応の河道整備を実施。

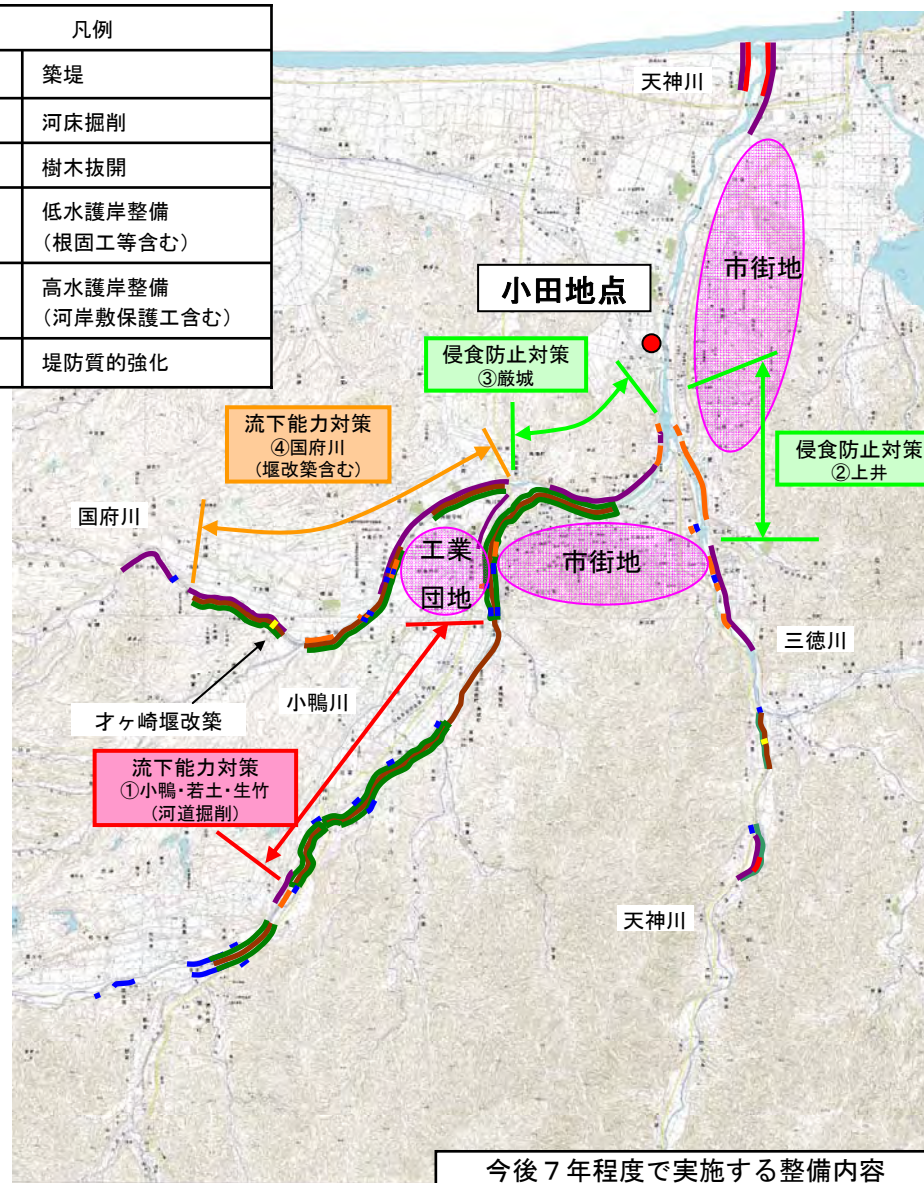
②③：流下能力向上に伴い、資産・人口の多い下流部の安全度確保のため、堤防質的整備、侵食防止対策を実施。

④：国府川中流部において整備計画流量対応の河道を完成させるための流下能力対策に着手。

【当面整備による効果】

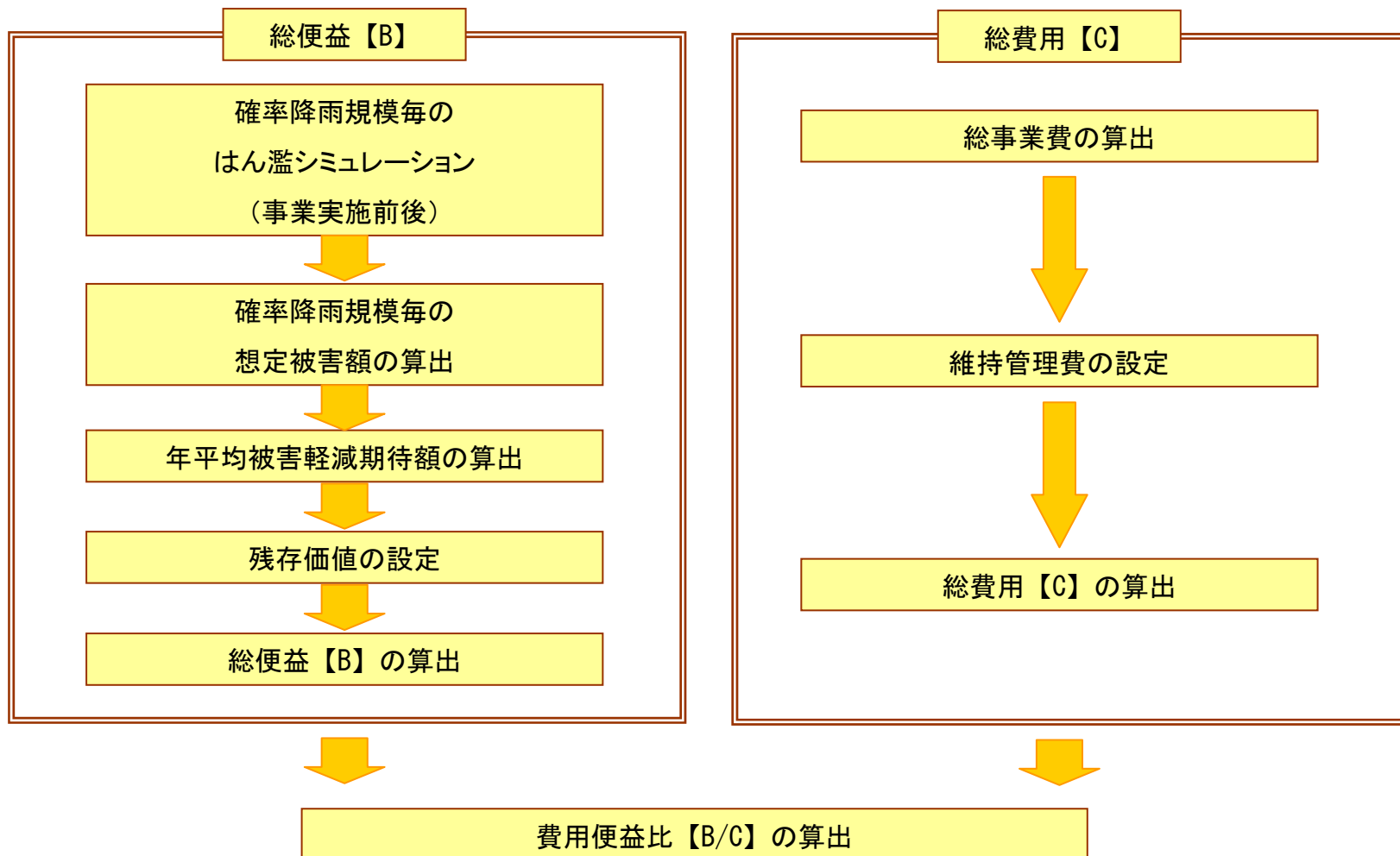
浸水世帯数	1,218世帯	→	696世帯	(522世帯減少)
浸水面積	647ha	→	317ha	(330ha減少)
被害額	347億円	→	263億円	(84億円減少)

凡例	
	築堤
	河床掘削
	樹木抜開
	低水護岸整備 (根固工等含む)
	高水護岸整備 (河岸敷保護工含む)
	堤防質的強化



今後7年程度で実施する整備内容

費用便益比 (B/C) 算出の流れ



全事業の費用対効果分析

①便益の算出方法

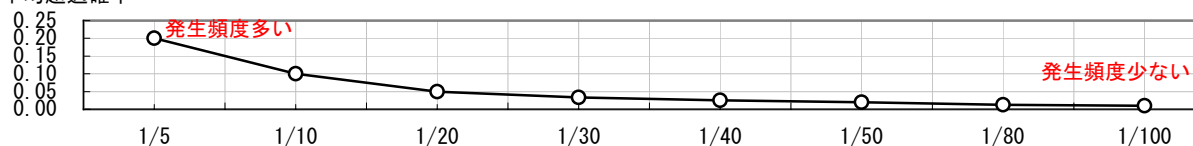
■計画規模1/100年確率を最大として検討（1/5年、1/10年、1/20年、1/30年、1/40年、1/50年、1/80年、1/100年）

■年平均被害軽減期待額は約140億円

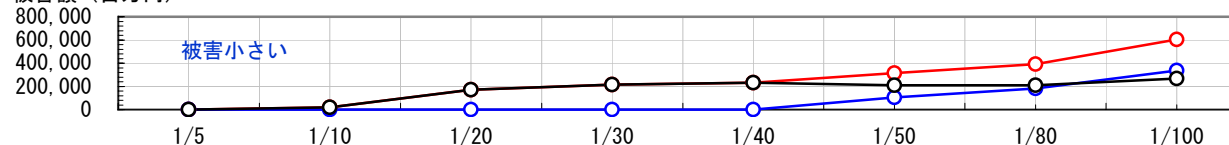
年平均被害
軽減期待額

流量規模	年平均 超過確率	被害額（百万円）			区間平均 被害額 ④	区間確率 ⑤	年平均 被害額 ④×⑤	年平均被害額の累計 =年平均被害軽減期待額 （百万円）
		事業を 実施しない場合 ①	事業を 実施した場合 ②	被害軽減額 ③ = ① - ②				
1/5 （無害流量）	0.200	0	0	0				
1/10	0.100	18,877	0	18,877	9,439	944	944	
1/20	0.050	170,971	0	170,971	94,924	4,746	5,690	
1/30	0.033	215,988	0	215,988	193,480	3,225	8,915	
1/40	0.025	231,963	0	231,963	223,976	1,866	10,781	
1/50	0.020	314,095	105,588	208,507	220,235	1,101	11,882	
1/80	0.013	392,361	186,609	205,752	207,130	1,553	13,436	
1/100	0.010	605,664	366,120	239,544	222,648	557	13,992	

年平均超過確率



被害額（百万円）



○ 事業を実施しない場合①
 ○ 事業を実施した場合②
 ○ 軽減額 ③=①-②

②費用便益比 (B/C) の算出

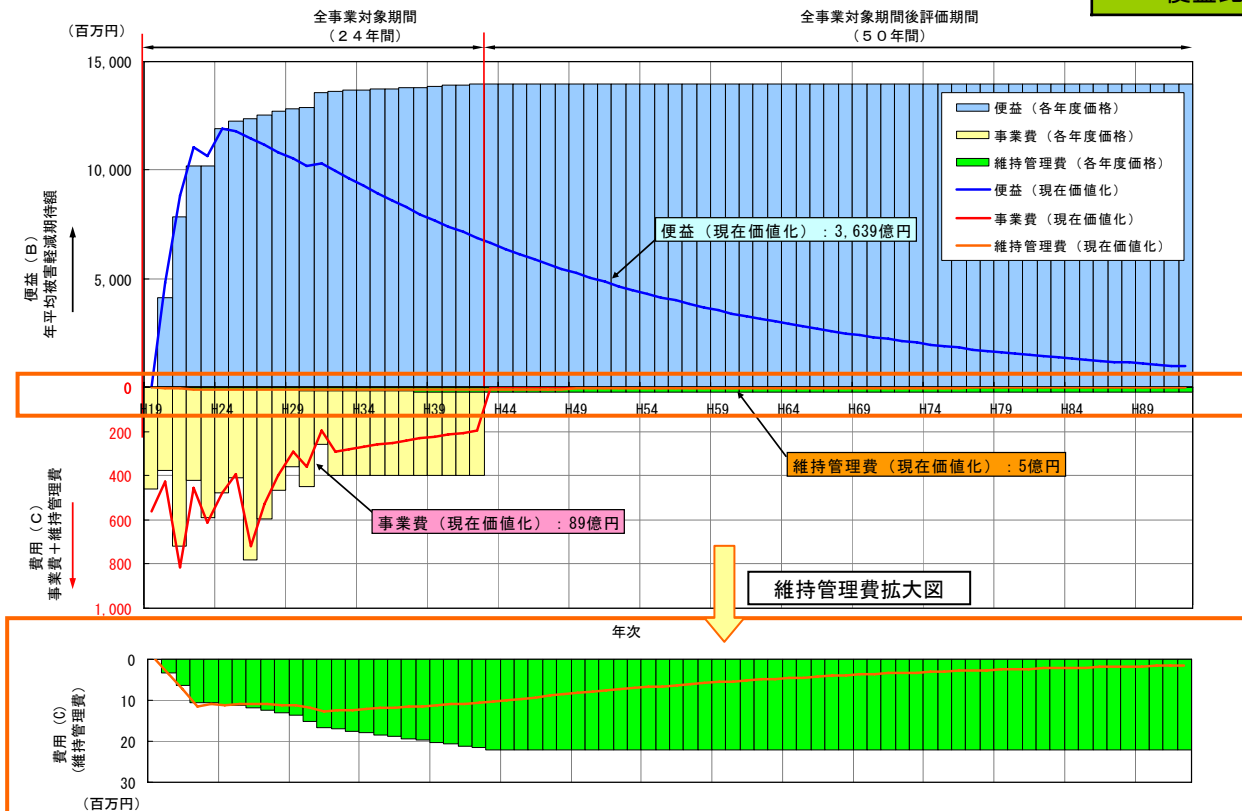
■便益の整理

- ・ ①で算出した評価期間中に発現する便益を、社会的割引率(4%)で割り引いた上で集計
- ・ 評価期間後に生じる残存価値を算定

■費用の整理

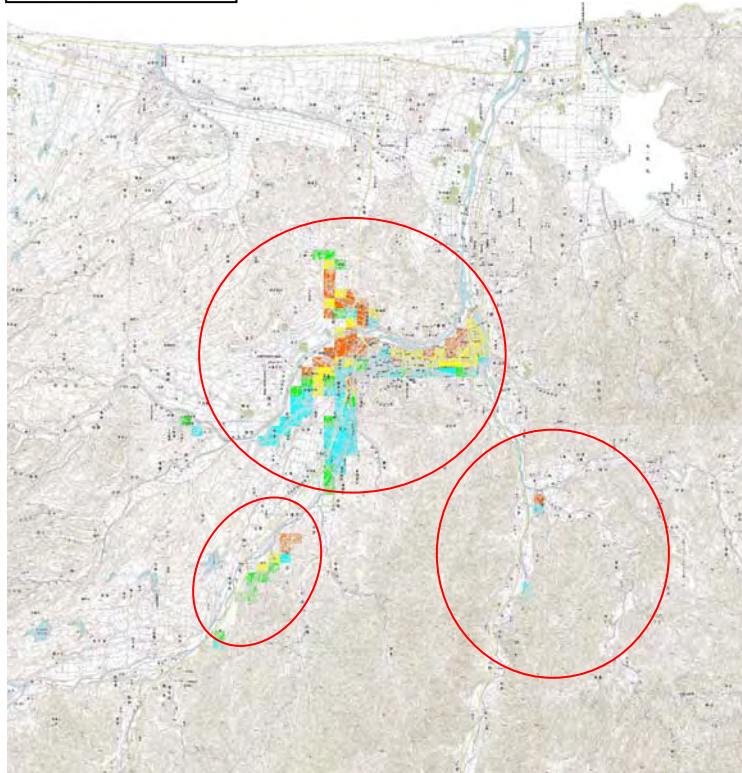
- ・ 今後見込まれる事業費、維持管理費については社会的割引率(4%)によって割り引いた上で集計し、現在価値化

項目	全体事業
便益 (B1)	3,636 億円
残存価値 (B2)	3 億円
総便益 (B1+B2)	3,639 億円
建設費 (C1)	89 億円
維持管理費 (C2)	5 億円
(C=C1+C2)	94 億円
便益比	38



(例) 整備計画目標流量を対象にした被害の軽減状況

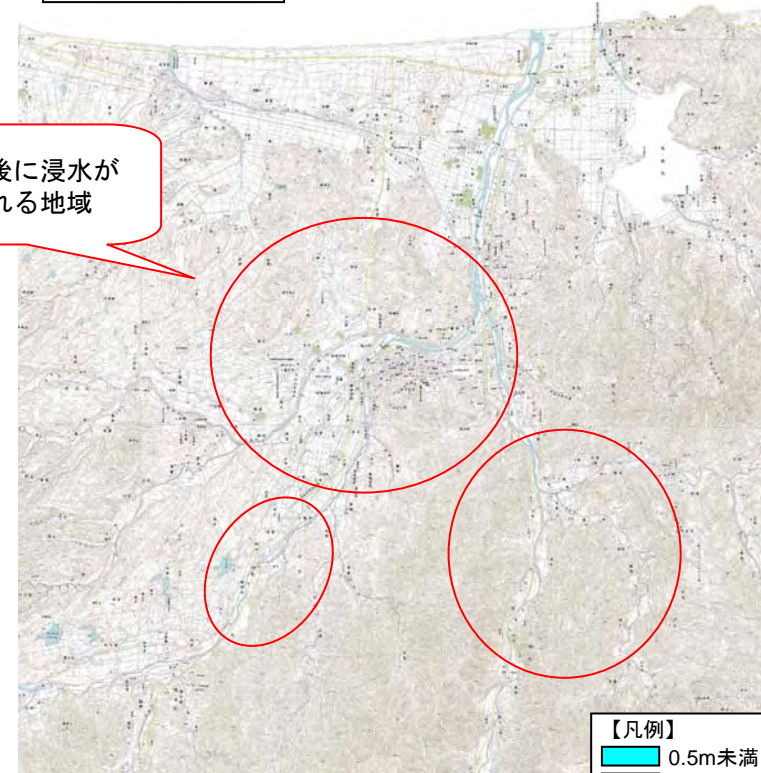
事業実施前



浸水世帯数	5,416世帯
浸水面積	957ha
被害額	2,320億円

事業実施後

事業実施後に浸水が
解消される地域



浸水世帯数	0世帯
浸水面積	0ha
被害額	0億円

【凡例】

■	0.5m未満
■	0.5~1.0m未満
■	1.0~2.0m未満
■	2.0~5.0m未満
■	5.0m以上

残事業の費用対効果分析

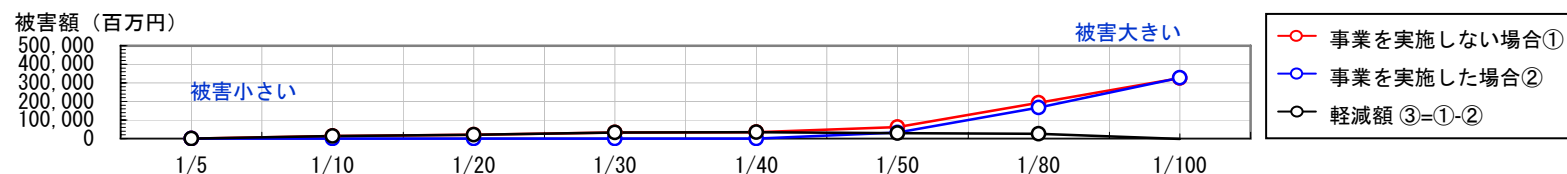
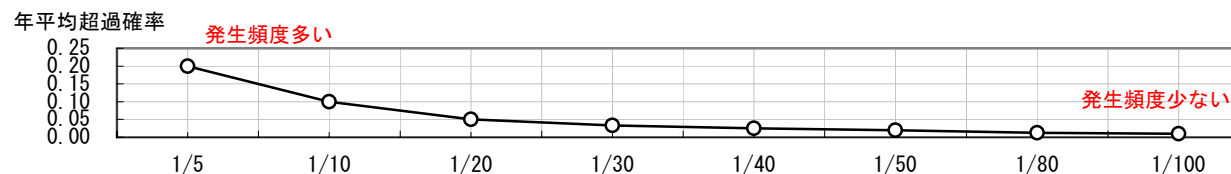
①便益の算出方法

■計画規模1/100年確率を最大として検討（1/5年、1/10年、1/20年、1/30年、1/40年、1/50年、1/80年、1/100年）

■年平均被害軽減期待額は約26億円

年平均被害
軽減期待額

流量規模	年平均 超過確率	被害額（百万円）			区間平均 被害額 ④	区間確率 ⑤	年平均 被害額 ④×⑤	年平均被害額の累計 =年平均被害軽減期待額 （百万円）
		事業を 実施しない場合 ①	事業を 実施した場合 ②	被害軽減額 ③ = ① - ②				
1/5 （無害流量）	0.200	0	0	0	6,653	0.100	665	665
1/10	0.100	13,306	0	13,306	16,936	0.050	847	1,512
1/20	0.050	20,566	0	20,566	26,256	0.017	438	1,950
1/30	0.033	31,945	0	31,945	33,328	0.008	278	2,227
1/40	0.025	34,711	0	34,711	31,970	0.005	160	2,387
1/50	0.020	61,858	32,630	29,228	27,244	0.008	204	2,592
1/80	0.013	192,824	167,565	25,259	11,956	0.003	30	2,621
1/100	0.010	326,066	327,414	-1,348				



残事業の費用対効果分析

②費用便益比 (B/C) の算出

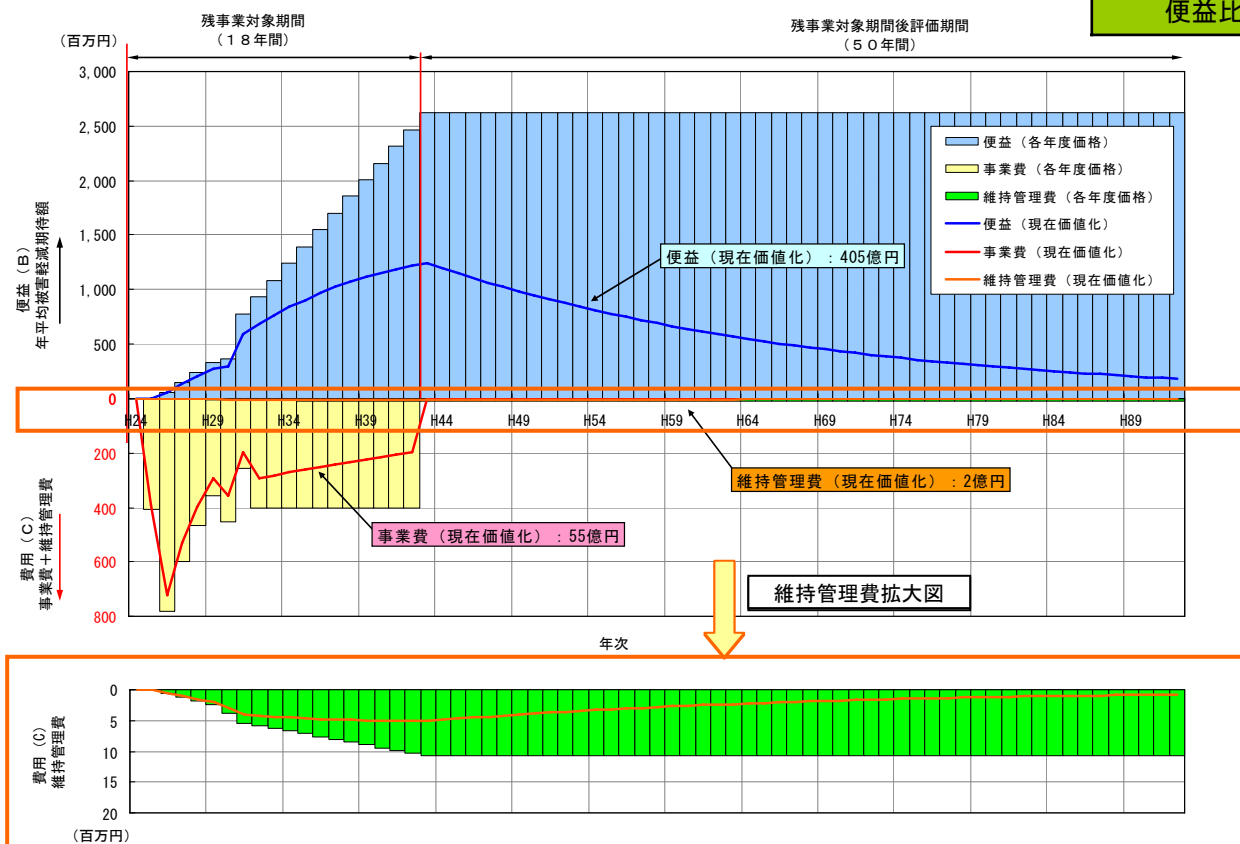
■便益の整理

- ・ ①で算出した評価期間中に発現する便益を、社会的割引率(4%)で割り引いた上で集計
- ・ 評価期間後に生じる残存価値を算定

■費用の整理

- ・ 今後見込まれる事業費、維持管理費については社会的割引率(4%)によって割り引いた上で集計し、現在価値化

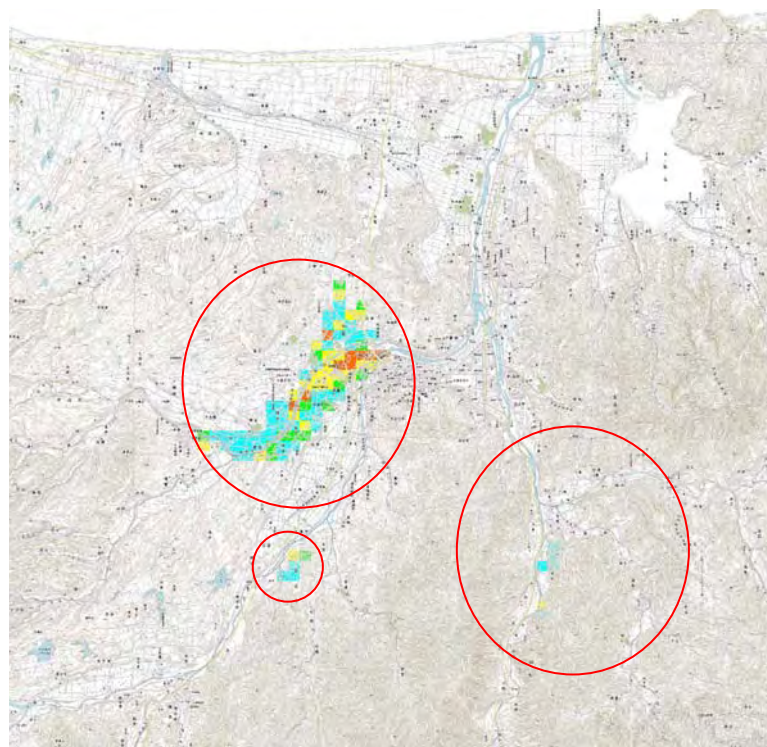
項目	残事業
便益 (B1)	403 億円
残存価値 (B2)	2 億円
総便益 (B1+B2)	405 億円
建設費 (C1)	55 億円
維持管理費 (C2)	2 億円
(C=C1+C2)	57 億円
便益比	7.0



残事業の費用対効果分析

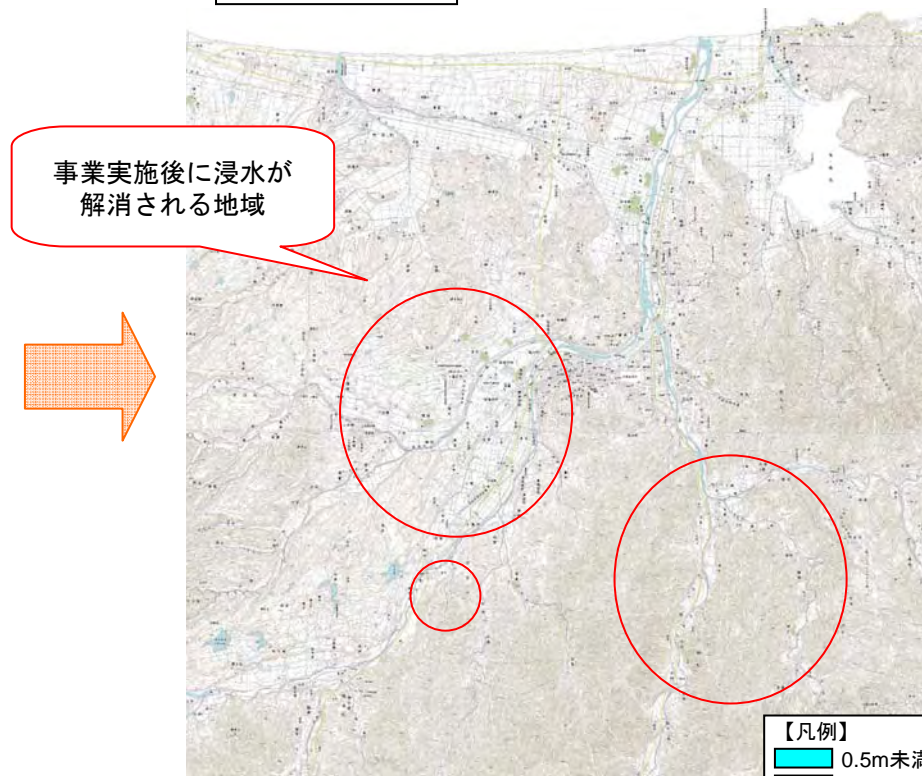
(例) 整備計画目標流量を対象にした被害の軽減状況

事業実施前



浸水世帯数	1,218世帯
浸水面積	647ha
被害額	347億円

事業実施後



事業実施後に浸水が
解消される地域

浸水世帯数	0世帯
浸水面積	0ha
被害額	0億円

【凡例】

- 0.5m未満
- 0.5~1.0m未満
- 1.0~2.0m未満
- 2.0~5.0m未満
- 5.0m以上

当面7年間の事業実施箇所(案)の費用対効果分析

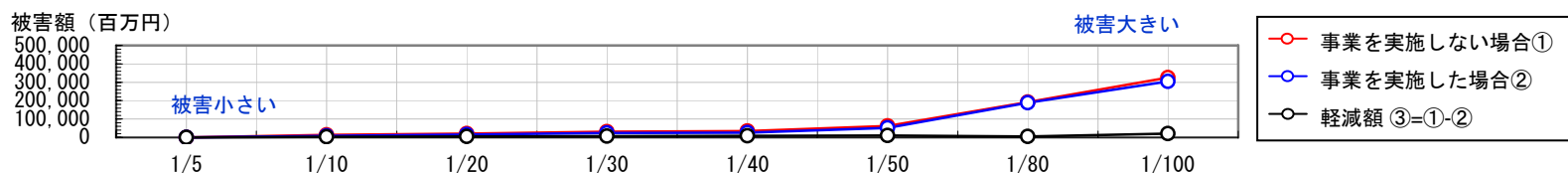
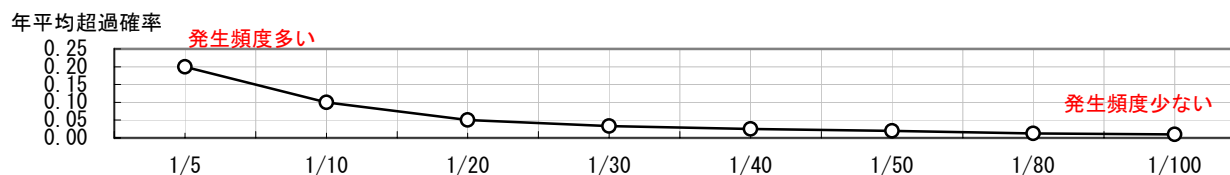
①便益の算出方法

■計画規模1/100年確率を最大として検討（1/5年、1/10年、1/20年、1/30年、1/40年、1/50年、1/80年、1/100年）

■年平均被害軽減期待額は約8億円

年平均被害
軽減期待額

流量規模	年平均超過確率	被害額（百万円）			区間平均被害額 ④	区間確率 ⑤	年平均被害額 ④×⑤	年平均被害額の累計 =年平均被害軽減期待額 （百万円）
		事業を 実施しない場合 ①	事業を 実施した場合 ②	被害軽減額 ③ = ① - ②				
1/5 （無害流量）	0.200	0	0	0				
1/10	0.100	13,306	9,046	4,260	2,130	213	213	
1/20	0.050	20,566	14,731	5,835	5,048	252	465	
1/30	0.033	31,945	24,242	7,703	6,769	113	578	
1/40	0.025	34,711	26,323	8,388	8,046	67	645	
1/50	0.020	61,858	51,394	10,464	9,426	47	692	
1/80	0.013	192,824	188,462	4,362	7,413	56	748	
1/100	0.010	326,066	305,304	20,762	12,562	31	779	



②費用便益比 (B/C) の算出

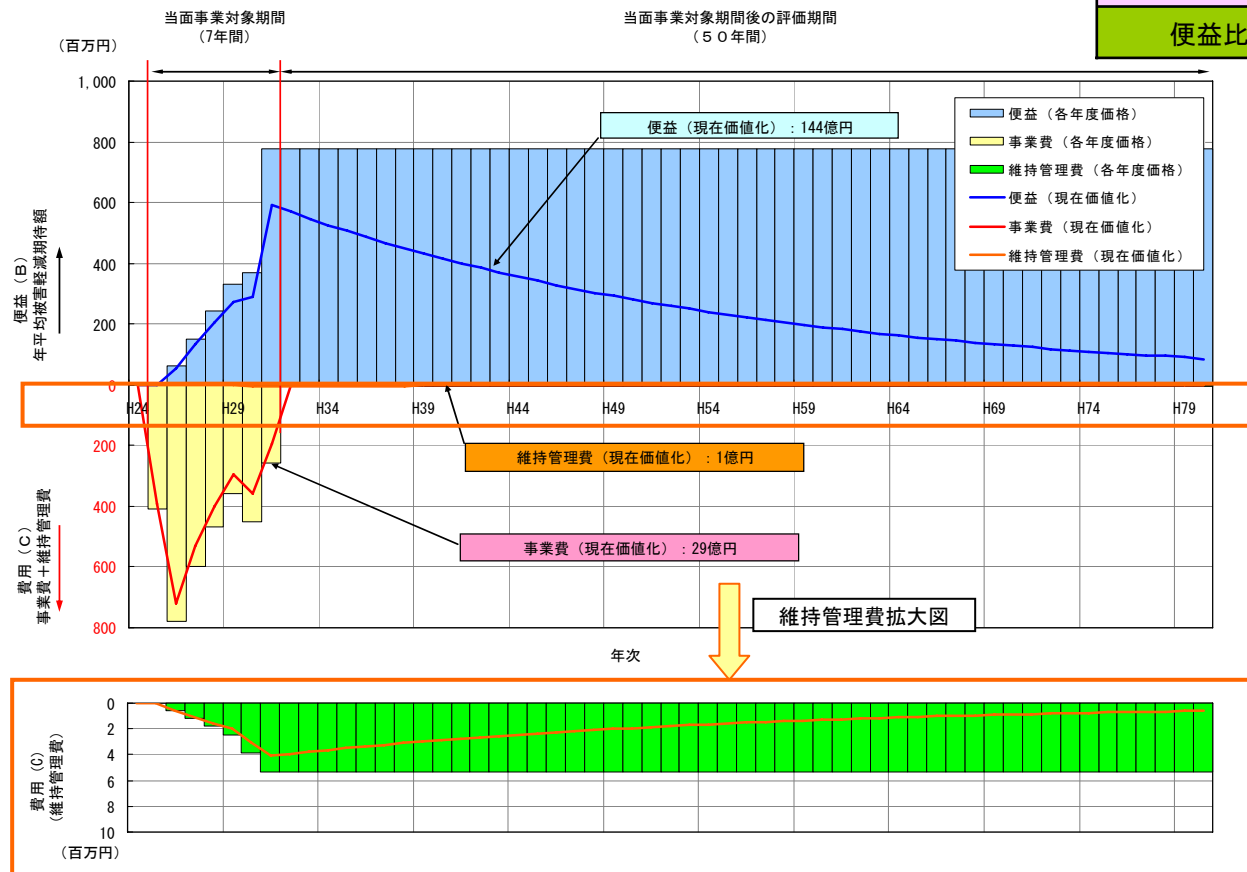
■便益の整理

- ・ ①で算出した評価期間中に発現する便益を、社会的割引率(4%)で割り引いた上で集計
- ・ 評価期間後に生じる残存価値を算定

■費用の整理

- ・ 今後見込まれる事業費、維持管理費については社会的割引率(4%)によって割り引いた上で集計し、現在価値化

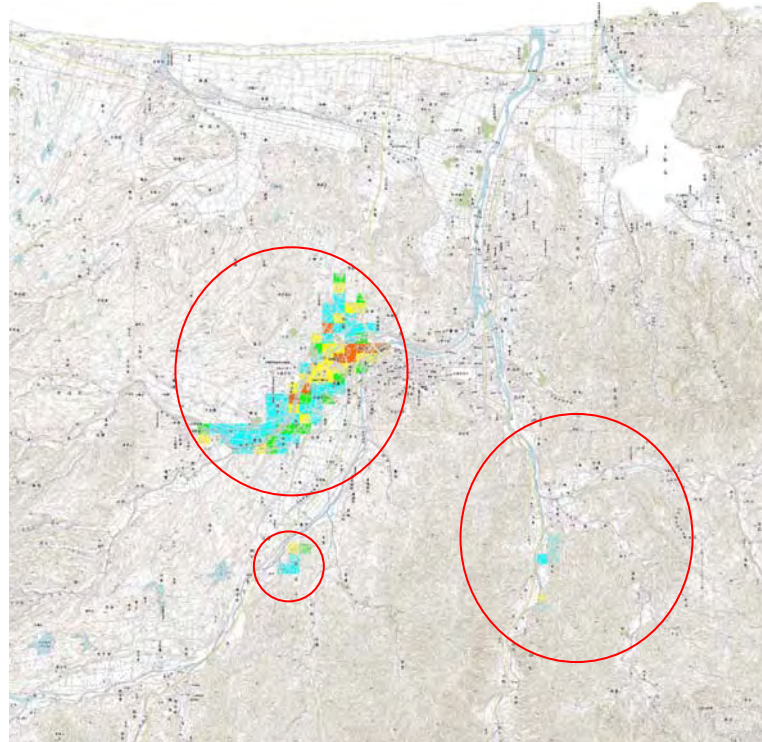
項目	当面事業
便益 (B1)	142 億円
残存価値 (B2)	2 億円
総便益 (B1+B2)	144 億円
建設費 (C1)	29 億円
維持管理費 (C2)	1 億円
(C=C1+C2)	30 億円
便益比	4.8



当面7年間の事業実施箇所(案)の費用対効果分析

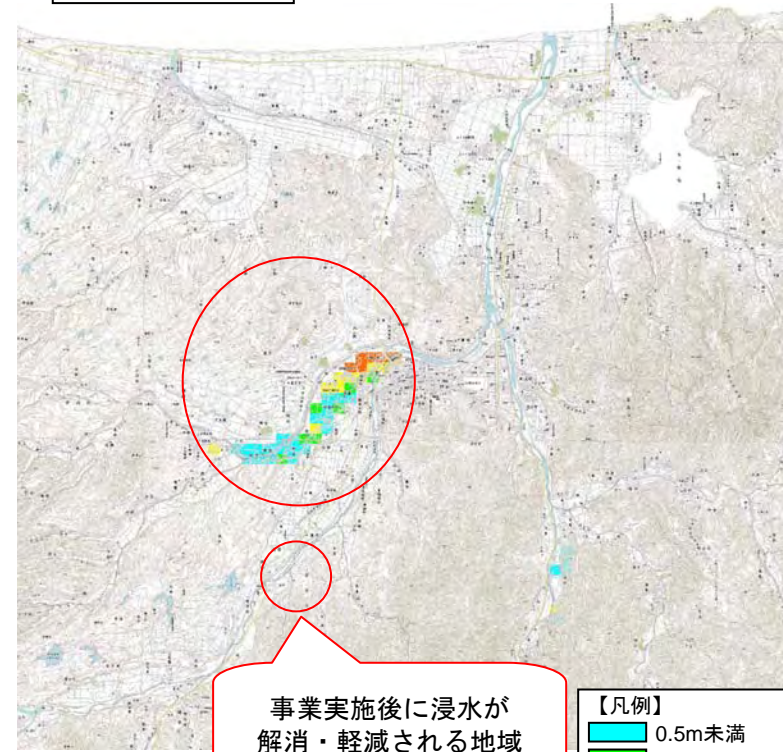
(例) 整備計画目標流量を対象にした被害の軽減状況

事業実施前



浸水世帯数	1,218世帯
浸水面積	647ha
被害額	347億円

事業実施後

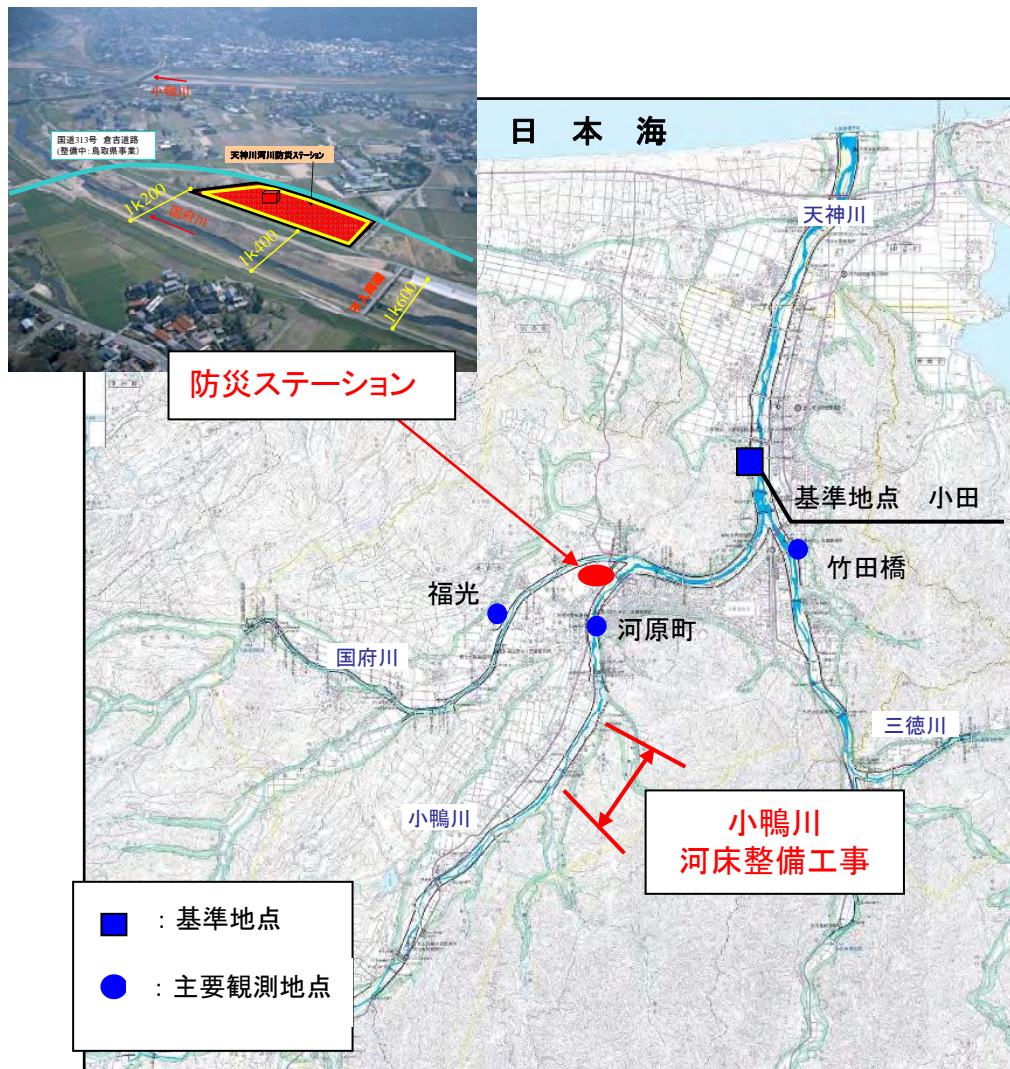


浸水世帯数	696世帯
浸水面積	317ha
被害額	263億円

【凡例】

■	0.5m未満
■	0.5~1.0m未満
■	1.0~2.0m未満
■	2.0~5.0m未満
■	5.0m以上

河床掘削残土を他事業に流用してコスト縮減



小鴨川河床整備工事や他事業において発生した掘削残土を秋喜箇所で実施する防災ステーションの基盤整備に流用するなどによりコスト縮減を図った。

- (当初) ・掘削残土を残土処分
 ・防災ステーションの基盤整備(盛土)に購入土を使用



(コスト縮減内容)

- ・天神川改修事業で発生した掘削残土を活用(5,400m³)
- ・他事業との連携による残土の活用(50,600m³)

コスト縮減

盛土量 (5,400+50,600) × 購入土単価 (3,000)

約170百万円

今後の対応方針(原案)

1. 再評価の視点

①事業の必要性等の視点

1)事業を巡る社会経済情勢等の変化

- 山陰自動車道及び地域高規格道路(北条湯原道路)が建設中であり、西倉吉工業団地を中心として、電子部品・PC生産等のIT関連産業の振興が期待されている。
- 近年でも洪水被害を受けており、治水事業の要望は強い。

2)事業の投資効果

- 費用便益費(H24時点) 全事業(B/C)=38 残事業(B/C)=7.0 当面7年間(B/C)=4.8

3)事業の進捗状況

- 平成22年3月5日天神川水系河川整備計画(国管理区間)策定。
- 整備計画対象期間概ね24年を目標に事業を遂行。残事業期間は18年。当面整備事業期間は7年。

②事業の進捗の見込み

- 住民意見、関係自治体の長並びに関係機関の意見を伺い河川整備計画を策定していることから、今後の円滑な事業進捗が見込まれる。
- 天神川上流及び小鴨川・国府川下流の河床掘削等については事業に着手しており順調に進捗している。

③コスト縮減や代替案立案等の可能性

- 河道掘削工程を隣接する他事業の盛土工程と併せることで発生する残土の有効活用を図る等コスト縮減を図る。
- 住民意見、関係自治体、関係機関及び学識経験者等に意見を伺い策定した計画であることから、現時点では妥当な計画となっている。

2. 県への意見照会結果

- 対応方針(原案)については異存ありません。

【今後の対応方針(原案)】

- 上述より、天神川水系河川整備計画対象区間において、治水安全度向上の必要性、費用対効果、地元の協力体制等の観点から、**事業継続が妥当**。
- 今後の詳細な設計段階において、さらなるコスト縮減を図るとともに、環境にも配慮して事業を進め、より一層の事業効果の発現に努める。

◆前回評価時との比較

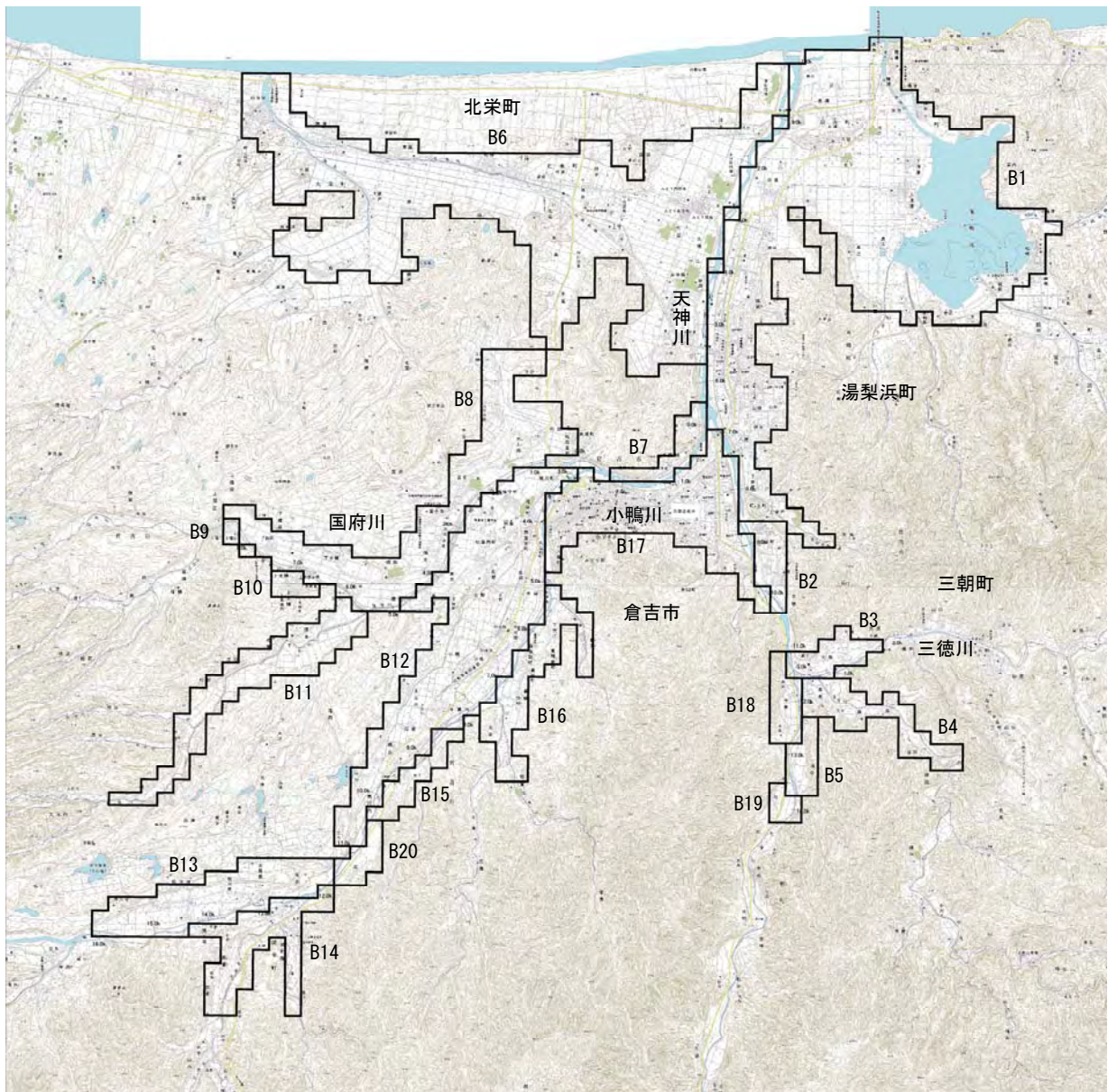
	前回評価 (H22.1報告)	今回評価	備考
事業諸元	築堤、河床掘削、護岸、 河岸侵食防止	同左	
事業期間	平成19年～平成50年度 末(予定)(32カ年)	平成19年～平成42年度末 (予定)(24カ年)	
総事業費	約97億円	約108億円	・前回費用対効果分析で費用で未計上事業の 費用を新たに追加(防災ST、堤防浸透対策 等)
総便益 (B)	約1,533億円	約3,639億円	・事業期間の短縮 ・整備スケジュールの見直し ・資産データの更新 土地利用面積データ(H9⇒H18) 事業所統計データ(H13⇒H18) 延べ床面積データ(H7⇒H17) ・デフレータの更新(H19.3⇒H24.2)
総費用 (C)	約65億円	約94億円	・前回費用対効果分析で費用で未計上事業の 費用を新たに追加(防災ST、堤防浸透対策 等) ・維持管理費用の見直し
費用対効果 (B/C)	23.6	38.7	

◆残事業、残工期、資産を個別に±10%変動させて、費用対便益比(B/C)を算定し、感度分析を行った。

	天神川直轄河川改修事業の費用対便益比(B/C)						
	基本	残事業費		残工期		資産	
		+10%	-10%	+10%	-10%	+10%	-10%
全体事業	38.7	36.5	41.1	39.4	37.7	42.4	34.9
残事業	7.06	6.44	7.81	6.94	6.97	7.74	6.38

天神川直轄河川改修事業
〔費用便益比（B／C）算定等資料〕

様式-1 はん濫ブロック分割図



様式-2		資産データ				水系名：天神川			河川名：天神川			国勢調査年：H17年				事業所統計調査年：H18年					
氾濫 ブロック	面積 (ha)	一般資産等基礎数量							一般資産額											一般資産 額等合計 (百万円)	備考
		人口 (人)	一般 世帯数 (世帯)	事業所 従業者数 (人)	農漁家数 (世帯)	面積			家屋 (百万円)	家庭用品 (百万円)	事業所資産		農漁家資産		小計 (百万円)	農作物資産					
						延床面積 (m ²)	水田面積 (km ²)	畑面積 (km ²)			償却 (百万円)	在庫 (百万円)	償却 (百万円)	在庫 (百万円)		水稻 (百万円)	畑作物 (百万円)	小計 (百万円)			
ブロック1	1935.2	21,201	7,178	11,510	591	1,967,407	6.4	2.2	288,936	106,826	54,488	20,203	1,198	266	471,917	749	476	1,225	473,142		
ブロック2	85.3	837	274	409	21	22,514	0.3	0.0	3,308	4,042	1,460	1,020	41	10	9,881	30	8	38	9,919		
ブロック3	85.3	1,073	331	451	21	98,393	0.3	0.0	14,454	4,880	2,119	655	41	10	22,159	35	0	35	22,194		
ブロック4	170.6	879	269	198	29	73,322	0.6	0.0	10,771	3,976	806	337	57	14	15,961	73	7	80	16,041		
ブロック5	65.6	130	38	9	14	9,164	0.3	0.0	1,346	553	17	33	27	6	1,982	30	2	32	2,014		
ブロック6	2118.9	13,897	4,315	5,208	816	1,270,071	11.1	2.1	186,579	63,684	20,161	11,524	1,591	378	283,917	1,300	443	1,743	285,660		
ブロック7	85.3	766	243	622	8	56,774	0.1	0.0	8,340	3,583	3,277	1,275	15	4	16,494	7	3	10	16,504		
ブロック8	675.7	3,332	991	1,207	183	245,131	3.1	1.3	36,013	14,622	3,883	3,495	358	85	58,456	365	276	641	59,097		
ブロック9	19.7	108	32	21	7	8,708	0.1	0.0	1,279	472	36	33	14	3	1,837	9	1	10	1,847		
ブロック10	32.8	342	101	28	29	9,698	0.0	0.1	1,425	1,492	73	81	57	14	3,142	6	16	22	3,164		
ブロック11	321.4	748	218	66	80	58,082	1.9	0.1	8,533	3,218	176	86	156	37	12,206	219	24	243	12,449		
ブロック12	918.4	8,181	2,748	3,125	293	693,046	5.2	0.3	101,812	40,557	9,577	9,932	571	136	162,585	612	70	682	163,267		
ブロック13	321.4	1,451	424	202	112	94,708	2.0	0.0	13,914	6,251	736	411	218	52	21,582	233	1	234	21,816		
ブロック14	242.7	1,154	350	578	50	96,267	0.9	0.1	14,142	5,162	2,079	809	98	23	22,313	103	30	133	22,446		
ブロック15	85.3	209	62	45	22	18,036	0.4	0.0	2,650	915	130	140	43	10	3,888	49	1	50	3,938		
ブロック16	236.2	931	290	149	58	74,997	1.0	0.2	11,018	4,285	372	407	114	27	16,223	116	52	168	16,391		
ブロック17	498.6	12,155	4,816	9,274	102	1,237,911	0.5	0.2	181,852	71,078	47,763	17,775	198	47	318,713	55	50	105	318,818		
ブロック18	78.7	315	79	22	19	17,756	0.2	0.0	2,609	1,173	101	43	37	9	3,972	23	0	23	3,995		
ブロック19	32.8	141	44	29	8	18,618	0.2	0.0	2,735	643	99	128	15	4	3,624	19	2	21	3,645		
ブロック20	59.0	116	33	0	15	8,768	0.3	0.0	1,288	485	1	1	29	7	1,811	38	5	43	1,854		
合計	8068.8	67,966	22,836	33,153	2,478	6,079,371	34.9	6.9	893,004	337,897	147,354	68,388	4,878	1,142	1,452,663	4,071	1,467	5,538	1,458,201		

様式-3 被害額 (事業実施前) 水系名：天神川 河川名：天神川 (H19年度末河道) 流量規模：無害流量

ブロック名	一般資産被害額						農作物被害額			公共土木施設等被害額 (百万円)	間接被害額					合計 (百万円)			
	家屋 (百万円)	家庭用品 (百万円)	事業所資産		農漁家資産		小計 (百万円)	水稲 (百万円)	畑作物 (百万円)		小計 (百万円)	営業停止損失 (百万円)	家庭における応急対策費用				事業所応急対策費用 (百万円)	その他間接被害 (百万円)	小計 (百万円)
			償却 (百万円)	在庫 (百万円)	償却 (百万円)	在庫 (百万円)							清掃労働対価 (百万円)	代替活動 (百万円)	小計 (百万円)				
ブロック1	0	0	0	0	0	0	0	0	0	0	0	0	0	0	0	0	0	0	0
ブロック2	0	0	0	0	0	0	0	0	0	0	0	0	0	0	0	0	0	0	0
ブロック3	0	0	0	0	0	0	0	0	0	0	0	0	0	0	0	0	0	0	0
ブロック4	0	0	0	0	0	0	0	0	0	0	0	0	0	0	0	0	0	0	0
ブロック5	0	0	0	0	0	0	0	0	0	0	0	0	0	0	0	0	0	0	0
ブロック6	0	0	0	0	0	0	0	0	0	0	0	0	0	0	0	0	0	0	0
ブロック7	0	0	0	0	0	0	0	0	0	0	0	0	0	0	0	0	0	0	0
ブロック8	0	0	0	0	0	0	0	0	0	0	0	0	0	0	0	0	0	0	0
ブロック9	0	0	0	0	0	0	0	0	0	0	0	0	0	0	0	0	0	0	0
ブロック10	0	0	0	0	0	0	0	0	0	0	0	0	0	0	0	0	0	0	0
ブロック11	0	0	0	0	0	0	0	0	0	0	0	0	0	0	0	0	0	0	0
ブロック12	0	0	0	0	0	0	0	0	0	0	0	0	0	0	0	0	0	0	0
ブロック13	0	0	0	0	0	0	0	0	0	0	0	0	0	0	0	0	0	0	0
ブロック14	0	0	0	0	0	0	0	0	0	0	0	0	0	0	0	0	0	0	0
ブロック15	0	0	0	0	0	0	0	0	0	0	0	0	0	0	0	0	0	0	0
ブロック16	0	0	0	0	0	0	0	0	0	0	0	0	0	0	0	0	0	0	0
ブロック17	0	0	0	0	0	0	0	0	0	0	0	0	0	0	0	0	0	0	0
ブロック18	0	0	0	0	0	0	0	0	0	0	0	0	0	0	0	0	0	0	0
ブロック19	0	0	0	0	0	0	0	0	0	0	0	0	0	0	0	0	0	0	0
ブロック20	0	0	0	0	0	0	0	0	0	0	0	0	0	0	0	0	0	0	0
合計	0	0	0	0	0	0	0	0	0	0	0	0	0	0	0	0	0	0	0

様式-3 被害額 (事業実施前) 水系名：天神川 河川名：天神川 (H19年度末河道) 流量規模：1/10

ブロック名	一般資産被害額						農作物被害額			公共土木施設等被害額 (百万円)	間接被害額					合計 (百万円)			
	家屋 (百万円)	家庭用品 (百万円)	事業所資産		農漁家資産		小計 (百万円)	水稲 (百万円)	畑作物 (百万円)		小計 (百万円)	営業停止損失 (百万円)	家庭における応急対策費用				事業所応急対策費用 (百万円)	その他間接被害 (百万円)	小計 (百万円)
			償却 (百万円)	在庫 (百万円)	償却 (百万円)	在庫 (百万円)							清掃労働対価 (百万円)	代替活動 (百万円)	小計 (百万円)				
ブロック1	0	0	0	0	0	0	0	0	0	0	0	0	0	0	0	0	0	0	0
ブロック2	0	0	0	0	0	0	0	0	0	0	0	0	0	0	0	0	0	0	0
ブロック3	0	0	0	0	0	0	0	0	0	0	0	0	0	0	0	0	0	0	0
ブロック4	0	0	0	0	0	0	0	0	0	0	0	0	0	0	0	0	0	0	0
ブロック5	0	0	0	0	0	0	0	0	0	0	0	0	0	0	0	0	0	0	0
ブロック6	0	0	0	0	0	0	0	0	0	0	0	0	0	0	0	0	0	0	0
ブロック7	0	0	0	0	0	0	0	0	0	0	0	0	0	0	0	0	0	0	0
ブロック8	591	553	314	190	6	3	1,657	32	9	41	2,807	71	27	40	67	40	0	178	4,683
ブロック9	0	0	0	0	0	0	0	0	0	0	0	0	0	0	0	0	0	0	0
ブロック10	30	51	2	2	1	0	86	1	1	2	145	0	2	2	4	1	0	5	238
ブロック11	0	0	0	0	0	0	0	0	0	0	0	0	0	0	0	0	0	0	0
ブロック12	2,455	1,022	672	378	4	2	4,533	31	5	36	7,678	156	51	75	126	78	0	360	12,607
ブロック13	0	0	0	0	0	0	0	0	0	0	0	0	0	0	0	0	0	0	0
ブロック14	0	0	0	0	0	0	0	0	0	0	0	0	0	0	0	0	0	0	0
ブロック15	319	121	25	17	3	1	486	13	0	13	825	7	6	7	13	5	0	25	1,349
ブロック16	0	0	0	0	0	0	0	0	0	0	0	0	0	0	0	0	0	0	0
ブロック17	0	0	0	0	0	0	0	0	0	0	0	0	0	0	0	0	0	0	0
ブロック18	0	0	0	0	0	0	0	0	0	0	0	0	0	0	0	0	0	0	0
ブロック19	0	0	0	0	0	0	0	0	0	0	0	0	0	0	0	0	0	0	0
ブロック20	0	0	0	0	0	0	0	0	0	0	0	0	0	0	0	0	0	0	0
合計	3,395	1,747	1,013	587	14	6	6,782	77	15	92	11,455	234	86	124	210	124	0	568	18,877

様式-3 被害額 (事業実施前) 水系名：天神川 河川名：天神川 (H19年度末河道) 流量規模：1/20

ブロック名	一般資産被害額						農作物被害額			公共土木施設等被害額 (百万円)	間接被害額					合計 (百万円)			
	家屋 (百万円)	家庭用品 (百万円)	事業所資産		農漁家資産		小計 (百万円)	水稲 (百万円)	畑作物 (百万円)		小計 (百万円)	営業停止損失 (百万円)	家庭における応急対策費用				事業所応急対策費用 (百万円)	その他間接被害 (百万円)	小計 (百万円)
			償却 (百万円)	在庫 (百万円)	償却 (百万円)	在庫 (百万円)							清掃労働対価 (百万円)	代替活動 (百万円)	小計 (百万円)				
ブロック1	0	0	0	0	0	0	0	0	0	0	0	0	0	0	0	0	0	0	0
ブロック2	0	0	0	0	0	0	0	0	0	0	0	0	0	0	0	0	0	0	0
ブロック3	0	0	0	0	0	0	0	0	0	0	0	0	0	0	0	0	0	0	0
ブロック4	224	151	102	18	1	0	496	0	0	0	841	18	7	13	20	15	0	53	1,390
ブロック5	0	0	0	0	0	0	0	0	0	0	0	0	0	0	0	0	0	0	0
ブロック6	0	0	0	0	0	0	0	0	0	0	0	0	0	0	0	0	0	0	0
ブロック7	0	0	0	0	0	0	0	0	0	0	0	0	0	0	0	0	0	0	0
ブロック8	1,062	785	454	274	10	4	2,589	50	37	87	4,385	108	42	63	105	59	0	272	7,333
ブロック9	0	0	0	0	0	0	0	0	0	0	0	0	0	0	0	0	0	0	0
ブロック10	30	51	2	2	1	0	86	1	1	2	145	0	2	2	4	1	0	5	238
ブロック11	0	0	0	0	0	0	0	0	0	0	0	0	0	0	0	0	0	0	0
ブロック12	11,237	5,871	3,197	2,332	25	9	22,671	46	4	50	38,405	660	254	275	529	372	0	1,561	62,687
ブロック13	0	0	0	0	0	0	0	0	0	0	0	0	0	0	0	0	0	0	0
ブロック14	0	0	0	0	0	0	0	0	0	0	0	0	0	0	0	0	0	0	0
ブロック15	411	180	38	24	7	2	662	13	0	13	1,121	8	7	9	16	6	0	30	1,826
ブロック16	0	0	0	0	0	0	0	0	0	0	0	0	0	0	0	0	0	0	0
ブロック17	11,876	9,370	11,174	2,412	14	6	34,852	7	2	9	59,040	1,309	374	471	845	1,442	0	3,596	97,497
ブロック18	0	0	0	0	0	0	0	0	0	0	0	0	0	0	0	0	0	0	0
ブロック19	0	0	0	0	0	0	0	0	0	0	0	0	0	0	0	0	0	0	0
ブロック20	0	0	0	0	0	0	0	0	0	0	0	0	0	0	0	0	0	0	0
合計	24,840	16,408	14,967	5,062	58	21	61,356	117	44	161	103,937	2,103	686	833	1,519	1,895	0	5,517	170,971

様式-3 被害額 (事業実施前) 水系名：天神川 河川名：天神川 (H19年度末河道) 流量規模：1/30

ブロック名	一般資産被害額						農作物被害額			公共土木施設等被害額 (百万円)	間接被害額					合計 (百万円)			
	家屋 (百万円)	家庭用品 (百万円)	事業所資産		農漁家資産		小計 (百万円)	水稲 (百万円)	畑作物 (百万円)		小計 (百万円)	営業停止損失 (百万円)	家庭における応急対策費用				事業所応急対策費用 (百万円)	その他間接被害 (百万円)	小計 (百万円)
			償却 (百万円)	在庫 (百万円)	償却 (百万円)	在庫 (百万円)							清掃労働対価 (百万円)	代替活動 (百万円)	小計 (百万円)				
ブロック1	0	0	0	0	0	0	0	0	0	0	0	0	0	0	0	0	0	0	0
ブロック2	0	0	0	0	0	0	0	0	0	0	0	0	0	0	0	0	0	0	0
ブロック3	0	0	0	0	0	0	0	0	0	0	0	0	0	0	0	0	0	0	0
ブロック4	522	491	330	76	3	1	1,423	0	0	0	2,410	40	20	22	42	54	0	136	3,969
ブロック5	0	0	0	0	0	0	0	0	0	0	0	0	0	0	0	0	0	0	0
ブロック6	0	0	0	0	0	0	0	0	0	0	0	0	0	0	0	0	0	0	0
ブロック7	0	0	0	0	0	0	0	0	0	0	0	0	0	0	0	0	0	0	0
ブロック8	2,008	1,061	389	241	9	4	3,712	25	33	58	6,286	69	43	52	95	62	0	226	10,282
ブロック9	0	0	0	0	0	0	0	0	0	0	0	0	0	0	0	0	0	0	0
ブロック10	40	82	11	6	3	1	143	1	0	1	241	2	3	6	9	3	0	14	399
ブロック11	0	0	0	0	0	0	0	0	0	0	0	0	0	0	0	0	0	0	0
ブロック12	11,908	6,422	3,410	2,468	28	10	24,246	54	4	58	41,073	688	273	295	568	394	0	1,650	67,027
ブロック13	0	0	0	0	0	0	0	0	0	0	0	0	0	0	0	0	0	0	0
ブロック14	0	0	0	0	0	0	0	0	0	0	0	0	0	0	0	0	0	0	0
ブロック15	424	215	39	24	7	3	712	14	0	14	1,207	9	8	10	18	7</			

様式-3 被害額 (事業実施前) 水系名: 天神川 河川名: 天神川 (H19年度末河道) 流量規模: 1/40

ブロック名	一般資産被害額								農作物被害額			公共土木施設等被害額 (百万円)	間接被害額					合計 (百万円)	
	家屋 (百万円)	家庭用品 (百万円)	事業所資産		農漁家資産		小計 (百万円)	水稲 (百万円)	畑作物 (百万円)	小計 (百万円)	営業停止損失 (百万円)		家庭における応急対策費用			事業所応急対策費用 (百万円)	その他間接被害 (百万円)		小計 (百万円)
			償却 (百万円)	在庫 (百万円)	償却 (百万円)	在庫 (百万円)							清掃労働対価 (百万円)	代替活動 (百万円)	小計 (百万円)				
ブロック1	0	0	0	0	0	0	0	0	0	0	0	0	0	0	0	0	0	0	0
ブロック2	0	0	0	0	0	0	0	0	0	0	0	0	0	0	0	0	0	0	0
ブロック3	0	0	0	0	0	0	0	0	0	0	0	0	0	0	0	0	0	0	0
ブロック4	522	491	330	76	3	1	1,423	0	0	0	2,410	40	20	22	42	54	0	136	3,969
ブロック5	0	0	0	0	0	0	0	0	0	0	0	0	0	0	0	0	0	0	0
ブロック6	0	0	0	0	0	0	0	0	0	0	0	0	0	0	0	0	0	0	0
ブロック7	0	0	0	0	0	0	0	0	0	0	0	0	0	0	0	0	0	0	0
ブロック8	2,223	1,189	414	261	11	4	4,102	25	34	59	6,950	73	46	55	101	68	0	242	11,353
ブロック9	0	0	0	0	0	0	0	0	0	0	0	0	0	0	0	0	0	0	0
ブロック10	40	82	11	6	3	1	143	1	0	1	241	2	3	6	9	3	0	14	399
ブロック11	0	0	0	0	0	0	0	0	0	0	0	0	0	0	0	0	0	0	0
ブロック12	12,350	6,647	3,527	2,536	30	11	25,101	58	5	63	42,520	710	281	305	586	403	0	1,699	69,383
ブロック13	0	0	0	0	0	0	0	0	0	0	0	0	0	0	0	0	0	0	0
ブロック14	0	0	0	0	0	0	0	0	0	0	0	0	0	0	0	0	0	0	0
ブロック15	493	251	41	25	8	3	821	14	0	14	1,389	9	10	11	21	8	0	38	2,262
ブロック16	0	0	0	0	0	0	0	0	0	0	0	0	0	0	0	0	0	0	0
ブロック17	19,059	12,643	16,121	3,858	18	7	51,706	10	2	12	87,590	1,875	534	590	1,124	2,227	0	5,226	144,534
ブロック18	0	0	0	0	0	0	0	0	0	0	0	0	0	0	0	0	0	0	0
ブロック19	0	0	0	0	0	0	0	1	1	2	0	0	0	0	0	0	0	0	2
ブロック20	17	4	0	0	0	0	21	2	0	2	37	0	0	1	1	0	0	1	61
合計	34,704	21,307	20,444	6,762	73	27	83,317	111	42	153	141,137	2,709	894	990	1,884	2,763	0	7,356	231,963

様式-3 被害額 (事業実施前) 水系名: 天神川 河川名: 天神川 (H19年度末河道) 流量規模: 1/50

ブロック名	一般資産被害額								農作物被害額			公共土木施設等被害額 (百万円)	間接被害額					合計 (百万円)	
	家屋 (百万円)	家庭用品 (百万円)	事業所資産		農漁家資産		小計 (百万円)	水稲 (百万円)	畑作物 (百万円)	小計 (百万円)	営業停止損失 (百万円)		家庭における応急対策費用			事業所応急対策費用 (百万円)	その他間接被害 (百万円)		小計 (百万円)
			償却 (百万円)	在庫 (百万円)	償却 (百万円)	在庫 (百万円)							清掃労働対価 (百万円)	代替活動 (百万円)	小計 (百万円)				
ブロック1	10,500	3,411	3,573	738	7	2	18,231	120	20	140	30,884	869	234	416	650	636	0	2,155	51,410
ブロック2	0	0	0	0	0	0	0	0	0	0	0	0	0	0	0	0	0	0	0
ブロック3	0	0	0	0	0	0	0	0	0	0	0	0	0	0	0	0	0	0	0
ブロック4	522	491	330	76	3	1	1,423	0	0	0	2,410	40	20	22	42	54	0	136	3,969
ブロック5	0	0	0	0	0	0	0	0	0	0	0	0	0	0	0	0	0	0	0
ブロック6	0	0	0	0	0	0	0	0	0	0	0	0	0	0	0	0	0	0	0
ブロック7	590	392	389	103	0	0	1,474	2	0	2	2,497	62	15	22	37	41	0	140	4,113
ブロック8	2,456	1,320	450	279	13	5	4,523	26	34	60	7,662	78	49	60	109	72	0	259	12,504
ブロック9	0	0	0	0	0	0	0	0	0	0	0	0	0	0	0	0	0	0	0
ブロック10	40	82	11	6	3	1	143	1	0	1	241	2	3	6	9	3	0	14	399
ブロック11	0	0	0	0	0	0	0	0	0	0	0	0	0	0	0	0	0	0	0
ブロック12	13,144	7,120	3,687	2,673	32	11	26,667	59	5	64	45,176	745	296	314	610	420	0	1,775	73,682
ブロック13	0	0	0	0	0	0	0	0	0	0	0	0	0	0	0	0	0	0	0
ブロック14	0	9	3	1	0	0	13	1	0	1	21	1	1	1	2	1	0	4	39
ブロック15	493	251	41	25	8	3	821	14	0	14	1,389	9	10	11	21	8	0	38	2,262
ブロック16	0	0	0	0	0	0	0	0	0	0	0	0	0	0	0	0	0	0	0
ブロック17	22,095	15,061	17,766	4,273	23	9	59,227	10	2	12	100,330	2,102	617	654	1,271	2,611	0	5,984	165,553
ブロック18	0	0	0	0	0	0	0	0	0	0	0	0	0	0	0	0	0	0	0
ブロック19	0	0	0	0	0	0	0	1	1	2	0	0	0	0	0	0	0	0	2
ブロック20	43	13	0	0	0	0	56	7	1	8	96	0	1	1	2	0	0	2	162
合計	49,883	28,150	26,250	8,174	89	32	112,578	241	63	304	190,706	3,908	1,246	1,507	2,753	3,846	0	10,507	314,095

様式-3 被害額 (事業実施前) 水系名: 天神川 河川名: 天神川 (H19年度末河道) 流量規模: 1/80

ブロック名	一般資産被害額								農作物被害額			公共土木施設等被害額 (百万円)	間接被害額					合計 (百万円)	
	家屋 (百万円)	家庭用品 (百万円)	事業所資産		農漁家資産		小計 (百万円)	水稲 (百万円)	畑作物 (百万円)	小計 (百万円)	営業停止損失 (百万円)		家庭における応急対策費用			事業所応急対策費用 (百万円)	その他間接被害 (百万円)		小計 (百万円)
			償却 (百万円)	在庫 (百万円)	償却 (百万円)	在庫 (百万円)							清掃労働対価 (百万円)	代替活動 (百万円)	小計 (百万円)				
ブロック1	12,659	4,555	4,533	878	13	5	22,643	130	22	152	38,356	951	264	463	727	711	0	2,389	63,540
ブロック2	0	0	0	0	0	0	0	0	0	0	0	0	0	0	0	0	0	0	0
ブロック3	0	0	0	0	0	0	0	0	0	0	0	0	0	0	0	0	0	0	0
ブロック4	1,060	885	402	115	6	2	2,470	1	0	1	4,184	63	32	25	57	93	0	213	6,868
ブロック5	0	0	0	0	0	0	0	0	0	0	0	0	0	0	0	0	0	0	0
ブロック6	3,868	959	513	182	11	4	5,537	90	4	94	9,381	140	65	121	186	90	0	416	15,428
ブロック7	866	559	694	177	1	0	2,297	2	0	2	3,889	82	20	27	47	61	0	190	6,378
ブロック8	3,068	1,460	526	341	13	5	5,413	26	36	62	9,172	91	58	64	122	93	0	306	14,953
ブロック9	0	0	0	0	0	0	0	0	0	0	0	0	0	0	0	0	0	0	0
ブロック10	60	213	22	12	5	2	314	1	1	2	532	4	6	9	15	5	0	24	872
ブロック11	0	0	0	0	0	0	0	0	0	0	0	0	0	0	0	0	0	0	0
ブロック12	13,583	7,467	3,859	2,764	34	12	27,719	60	5	65	46,956	766	304	327	631	429	0	1,826	76,566
ブロック13	29	16	39	7	0	0	91	5	0	5	154	9	2	4	6	6	0	21	271
ブロック14	0	21	3	1	0	0	25	1	0	1	44	1	1	2	3	1	0	5	75
ブロック15	493	251	41	25	8	3	821	14	0	14	1,389	9	10	11	21	8	0	38	2,262
ブロック16	133	60	13	7	1	0	214	1	0	1	361	4	2	4	6	2	0	12	588
ブロック17	28,757	19,171	20,001	5,008	31	11	72,979	12	2	14	123,627	2,476	742	725	1,467	3,190	0	7,132	203,753
ブロック18	79	22	5	2	0	0	108	2	0	2	183	1	2	3	5	1	0	7	300
ブロック19	90	13	11	7	0	0	121	4	1	5	205	4	2	4	6	1	0	11	342
ブロック20	43	13	0	0	0	0	56	8	1	9	96	0	1	1	2	0	0	2	163
合計	64,788	35,665	30,662	9,526	123	44	140,808	359	72	431	238,529	4,601	1,511	1,790	3,301	4,691	0	12,593	392,361

様式-3 被害額 (事業実施前) 水系名: 天神川 河川名: 天神川 (H19年度末河道) 流量規模: 1/100

ブロック名	一般資産被害額								農作物被害額			公共土木施設等被害額 (百万円)	間接被害額					合計 (百万円)	
	家屋 (百万円)	家庭用品 (百万円)	事業所資産		農漁家資産		小計 (百万円)	水稲 (百万円)	畑作物 (百万円)	小計 (百万円)	営業停止損失 (百万円)		家庭における応急対策費用			事業所応急対策費用 (百万円)	その他間接被害 (百万円)		小計 (百万円)
			償却 (百万円)	在庫 (百万円)	償却 (百万円)	在庫 (百万円)							清掃労働対価 (百万円)	代替活動 (百万円)	小計 (百万円)				
ブロック1	13,555	5,113	4,827	972	14	5	24,486	132	23	155	41,478	1,035	287	502	789	777	0	2,601	68,720
ブロック2	0	0	0	0	0	0	0	0	0	0	0	0	0	0	0	0	0	0	0
ブロック3	0	0	0	0	0	0	0	0	0	0	0	0	0	0	0	0	0	0	0
ブロック4	1,060	885	402	115	6	2	2,470	1	0	1	4,184	63	32	25	57	93	0	213	6,868
ブロック5	0	0	0	0	0	0	0	0	0	0	0	0	0	0	0	0	0	0	0
ブロック6	5,953	1,807	778	272	20	7	8,837	147	6	153	14,969	189	96	170	266	132	0	587	24,546
ブロック7	1,087	701	759	221	1	0	2,769	2	0	2	4,692	94	28	31	59	83	0	236	7,699
ブロック8	6,896	4,317	1,625	1,146	50	19	14,053	75	77	152	23,806	289	165	164	329	264	0	882	38,893
ブロック9	349	238	26	16	4	2	635	2	0	2	1,073	6	9	9	18	19	0	43	1,753
ブロック10	293	606	46	42	13	4	1,004	1	1										

様式-3 被害額 (事業実施後) 水系名: 天神川 河川名: 天神川 (整備計画河道) 流量規模: 1/40

ブロック名	一般資産被害額						農作物被害額			公共土木施設等被害額 (百万円)	間接被害額						合計 (百万円)	
	家屋 (百万円)	家庭用品 (百万円)	事業所資産		農漁家資産		水稲 (百万円)	畑作物 (百万円)	小計 (百万円)		営業停止損失 (百万円)	家庭における応急対策費用			事業所応急対策費用 (百万円)	その他間接被害 (百万円)		小計 (百万円)
			償却 (百万円)	在庫 (百万円)	償却 (百万円)	在庫 (百万円)						清掃労働対価 (百万円)	代替活動 (百万円)	小計 (百万円)				
ブロック1	0	0	0	0	0	0	0	0	0	0	0	0	0	0	0	0	0	
ブロック2	0	0	0	0	0	0	0	0	0	0	0	0	0	0	0	0	0	
ブロック3	0	0	0	0	0	0	0	0	0	0	0	0	0	0	0	0	0	
ブロック4	0	0	0	0	0	0	0	0	0	0	0	0	0	0	0	0	0	
ブロック5	0	0	0	0	0	0	0	0	0	0	0	0	0	0	0	0	0	
ブロック6	0	0	0	0	0	0	0	0	0	0	0	0	0	0	0	0	0	
ブロック7	0	0	0	0	0	0	0	0	0	0	0	0	0	0	0	0	0	
ブロック8	0	0	0	0	0	0	0	0	0	0	0	0	0	0	0	0	0	
ブロック9	0	0	0	0	0	0	0	0	0	0	0	0	0	0	0	0	0	
ブロック10	0	0	0	0	0	0	0	0	0	0	0	0	0	0	0	0	0	
ブロック11	0	0	0	0	0	0	0	0	0	0	0	0	0	0	0	0	0	
ブロック12	0	0	0	0	0	0	0	0	0	0	0	0	0	0	0	0	0	
ブロック13	0	0	0	0	0	0	0	0	0	0	0	0	0	0	0	0	0	
ブロック14	0	0	0	0	0	0	0	0	0	0	0	0	0	0	0	0	0	
ブロック15	0	0	0	0	0	0	0	0	0	0	0	0	0	0	0	0	0	
ブロック16	0	0	0	0	0	0	0	0	0	0	0	0	0	0	0	0	0	
ブロック17	0	0	0	0	0	0	0	0	0	0	0	0	0	0	0	0	0	
ブロック18	0	0	0	0	0	0	0	0	0	0	0	0	0	0	0	0	0	
ブロック19	0	0	0	0	0	0	0	0	0	0	0	0	0	0	0	0	0	
ブロック20	0	0	0	0	0	0	0	0	0	0	0	0	0	0	0	0	0	
合計	0	0	0	0	0	0	0	0	0	0	0	0	0	0	0	0	0	

様式-3 被害額 (事業実施後) 水系名: 天神川 河川名: 天神川 (整備計画河道) 流量規模: 1/50

ブロック名	一般資産被害額						農作物被害額			公共土木施設等被害額 (百万円)	間接被害額						合計 (百万円)		
	家屋 (百万円)	家庭用品 (百万円)	事業所資産		農漁家資産		水稲 (百万円)	畑作物 (百万円)	小計 (百万円)		営業停止損失 (百万円)	家庭における応急対策費用			事業所応急対策費用 (百万円)	その他間接被害 (百万円)		小計 (百万円)	
			償却 (百万円)	在庫 (百万円)	償却 (百万円)	在庫 (百万円)						清掃労働対価 (百万円)	代替活動 (百万円)	小計 (百万円)					
ブロック1	10,654	3,579	3,620	754	7	3	18,617	121	20	141	31,536	873	238	420	658	642	0	2,173	52,467
ブロック2	0	0	0	0	0	0	0	0	0	0	0	0	0	0	0	0	0	0	0
ブロック3	0	0	0	0	0	0	0	0	0	0	0	0	0	0	0	0	0	0	0
ブロック4	0	0	0	0	0	0	0	0	0	0	0	0	0	0	0	0	0	0	0
ブロック5	0	0	0	0	0	0	0	0	0	0	0	0	0	0	0	0	0	0	0
ブロック6	0	0	0	0	0	0	0	0	0	0	0	0	0	0	0	0	0	0	0
ブロック7	590	392	389	103	0	0	1,474	2	0	2	2,497	62	15	22	37	41	0	140	4,113
ブロック8	0	0	0	0	0	0	0	0	0	0	0	0	0	0	0	0	0	0	0
ブロック9	0	0	0	0	0	0	0	0	0	0	0	0	0	0	0	0	0	0	0
ブロック10	0	0	0	0	0	0	0	0	0	0	0	0	0	0	0	0	0	0	0
ブロック11	0	0	0	0	0	0	0	0	0	0	0	0	0	0	0	0	0	0	0
ブロック12	8,076	4,941	2,756	1,864	21	8	17,666	46	4	50	29,926	574	217	257	474	316	0	1,364	49,006
ブロック13	0	0	0	0	0	0	0	0	0	0	0	0	0	0	0	0	0	0	0
ブロック14	0	0	0	0	0	0	0	0	0	0	0	0	0	0	0	0	0	0	0
ブロック15	0	0	0	0	0	0	0	0	0	0	0	0	0	0	0	0	0	0	0
ブロック16	0	0	0	0	0	0	0	0	0	0	0	0	0	0	0	0	0	0	0
ブロック17	0	0	0	0	0	0	0	0	0	0	0	0	0	0	0	0	0	0	0
ブロック18	0	0	0	0	0	0	0	0	0	0	0	0	0	0	0	0	0	0	0
ブロック19	0	0	0	0	0	0	0	1	1	2	0	0	0	0	0	0	0	0	2
ブロック20	0	0	0	0	0	0	0	0	0	0	0	0	0	0	0	0	0	0	0
合計	19,320	8,912	6,765	2,721	28	11	37,757	170	25	195	63,959	1,509	470	699	1,169	999	0	3,677	105,588

様式-3 被害額 (事業実施後) 水系名: 天神川 河川名: 天神川 (整備計画河道) 流量規模: 1/80

ブロック名	一般資産被害額						農作物被害額			公共土木施設等被害額 (百万円)	間接被害額						合計 (百万円)		
	家屋 (百万円)	家庭用品 (百万円)	事業所資産		農漁家資産		水稲 (百万円)	畑作物 (百万円)	小計 (百万円)		営業停止損失 (百万円)	家庭における応急対策費用			事業所応急対策費用 (百万円)	その他間接被害 (百万円)		小計 (百万円)	
			償却 (百万円)	在庫 (百万円)	償却 (百万円)	在庫 (百万円)						清掃労働対価 (百万円)	代替活動 (百万円)	小計 (百万円)					
ブロック1	12,691	4,574	4,539	880	13	5	22,702	130	22	152	38,456	952	264	464	728	712	0	2,392	63,702
ブロック2	0	0	0	0	0	0	0	0	0	0	0	0	0	0	0	0	0	0	0
ブロック3	0	0	0	0	0	0	0	0	0	0	0	0	0	0	0	0	0	0	0
ブロック4	0	0	0	0	0	0	0	0	0	0	0	0	0	0	0	0	0	0	0
ブロック5	0	0	0	0	0	0	0	0	0	0	0	0	0	0	0	0	0	0	0
ブロック6	793	172	100	39	2	1	1,107	25	0	25	1,871	31	18	34	52	20	0	103	3,106
ブロック7	1,087	701	759	221	1	0	2,769	2	0	2	4,692	94	28	31	59	83	0	236	7,699
ブロック8	0	0	0	0	0	0	0	0	0	0	0	0	0	0	0	0	0	0	0
ブロック9	0	0	0	0	0	0	0	0	0	0	0	0	0	0	0	0	0	0	0
ブロック10	0	0	0	0	0	0	0	0	0	0	0	0	0	0	0	0	0	0	0
ブロック11	0	0	0	0	0	0	0	0	0	0	0	0	0	0	0	0	0	0	0
ブロック12	8,824	5,388	3,007	2,081	24	8	19,332	46	4	50	32,750	609	235	271	506	341	0	1,456	53,588
ブロック13	29	16	39	7	0	0	91	5	0	5	154	9	2	4	6	6	0	21	271
ブロック14	0	0	0	0	0	0	0	0	0	0	0	0	0	0	0	0	0	0	0
ブロック15	185	79	15	11	2	1	293	9	0	9	496	3	3	4	7	4	0	14	812
ブロック16	133	60	13	7	1	0	214	1	0	1	361	4	2	4	6	2	0	12	588
ブロック17	7,606	4,861	6,409	1,374	8	3	20,261	4	1	5	34,320	914	214	342	556	780	0	2,250	56,836
ブロック18	0	0	0	0	0	0	0	0	0	0	0	0	0	0	0	0	0	0	0
ブロック19	0	0	0	0	0	0	0	2	1	3	0	0	0	0	0	0	0	0	3
ブロック20	0	0	0	0	0	0	0	2	0	2	0	0	0	0	0	0	0	0	2
合計	31,348	15,851	14,881	4,620	51	18	66,769	228	28	256	113,100	2,616	766	1,154	1,920	1,948	0	6,484	186,609

様式-3 被害額 (事業実施後) 水系名: 天神川 河川名: 天神川 (整備計画河道) 流量規模: 1/100

ブロック名	一般資産被害額						農作物被害額			公共土木施設等被害額 (百万円)	間接被害額						合計 (百万円)		
	家屋 (百万円)	家庭用品 (百万円)	事業所資産		農漁家資産		水稲 (百万円)	畑作物 (百万円)	小計 (百万円)		営業停止損失 (百万円)	家庭における応急対策費用			事業所応急対策費用 (百万円)	その他間接被害 (百万円)		小計 (百万円)	
			償却 (百万円)	在庫 (百万円)	償却 (百万円)	在庫 (百万円)						清掃労働対価 (百万円)	代替活動 (百万円)	小計 (百万円)					
ブロック1	13,699	5,396	4,913	1,010	14	5	25,037	133	23	156	42,414	1,046	295	509	804	794	0	2,644	70,251
ブロック2	0	0	0	0	0	0	0	0	0	0	0	0	0	0	0	0	0	0	0
ブロック3	0	0	0	0	0	0	0	0	0	0	0	0	0	0	0	0	0	0	0
ブロック4	0	0	0	0	0	0	0	0	0	0	0	0	0	0	0	0	0	0	0
ブロック5	0	0	0	0	0	0	0	0	0	0	0	0	0	0	0	0	0	0	0
ブロック6	6,373	2,034	882	311	22	8	9,630	149	7	156	16,311	208	103	179	282	146	0	636	26,733
ブロック7	1,087	701	759	221	1	0	2,769	2	0	2	4,692	94	28	31	59	83	0	236	7,699
ブロック8	2,616	1,876	834	500	27	10	5,863	69	64	133	9,934	162	73	103	176	107	0	445	16,375
ブロック9	349	238	26	16	4	2	635	2	0	2	1,073	6	9	9	18	19	0	43	1,753
ブロック10	47	180	21	12	4	2	266	0	0	0	449	3	5	8	13	5	0	21	736
ブロック11	0	0	0	0	0	0	0	1	0	1	0	0	0	0	0	0	0	0	1
ブロック12	13,435	7,468	3,786	2,722	36	13	27,460	50	5	55	46,516	753	301	321	622	425	0	1,800	75,831
ブロック13	193	201	126	27	3	1	551	10	0	10	932	19	11	17	28	22	0	69	1,562
ブロック14	0	43	7	1	1	0	52	1	0	1	89	2	2	2	4	3	0	9	151
ブロック15	252	84	15	12	2	1	366	11	0	11	619	4	4	4	8	4	0	16	1,012
ブロック16	98	33	7	4	0	0	142	3	0	3	242	2	1	2	3	1	0	6	393
ブロック17																			

様式-3 被害額(事業実施前) 水系名:天神川 河川名:天神川(H23年度末河道) 流量規模:1/40

氾濫 ブロック	一般資産被害額						農作物被害額			公共土木 施設等 被害額 (百万円)	間接被害額					合計 (百万円)			
	家屋 (百万円)	家庭用品 (百万円)	事業所資産		農漁家資産		水稲 (百万円)	畑作物 (百万円)	小計 (百万円)		営業停止 損失 (百万円)	家庭における応急対策費用			事業所応急 対策費用 (百万円)		その他 間接被害 (百万円)	小計 (百万円)	
			償却 (百万円)	在庫 (百万円)	償却 (百万円)	在庫 (百万円)						清掃労働対価 (百万円)	代替活動 (百万円)	小計 (百万円)					
ブロック1	0	0	0	0	0	0	0	0	0	0	0	0	0	0	0	0	0		
ブロック2	0	0	0	0	0	0	0	0	0	0	0	0	0	0	0	0	0		
ブロック3	0	0	0	0	0	0	0	0	0	0	0	0	0	0	0	0	0		
ブロック4	0	0	0	0	0	0	0	0	0	0	0	0	0	0	0	0	0		
ブロック5	0	0	0	0	0	0	2	0	2	0	0	0	0	0	0	0	2		
ブロック6	0	0	0	0	0	0	0	0	0	0	0	0	0	0	0	0	0		
ブロック7	0	0	0	0	0	0	0	0	0	0	0	0	0	0	0	0	0		
ブロック8	1,141	940	497	300	12	5	2,895	55	46	101	4,904	113	45	69	114	63	290	8,190	
ブロック9	0	0	0	0	0	0	0	0	0	0	0	0	0	0	0	0	0	0	
ブロック10	30	51	2	2	1	0	86	1	1	2	145	0	2	2	4	1	5	238	
ブロック11	0	0	0	0	0	0	0	0	0	0	0	0	0	0	0	0	0	0	
ブロック12	4,854	2,308	1,344	859	9	3	9,377	35	5	40	15,887	257	96	112	208	152	617	25,921	
ブロック13	0	0	0	0	0	0	0	0	0	0	0	0	0	0	0	0	0	0	
ブロック14	0	0	0	0	0	0	0	0	0	0	0	0	0	0	0	0	0	0	
ブロック15	70	39	11	7	1	0	128	5	0	5	218	1	2	1	3	2	6	357	
ブロック16	0	0	0	0	0	0	0	0	0	0	0	0	0	0	0	0	0	0	
ブロック17	0	0	0	0	0	0	0	0	0	0	0	0	0	0	0	0	0	0	
ブロック18	0	0	0	0	0	0	0	0	0	0	0	0	0	0	0	0	0	0	
ブロック19	0	0	0	0	0	0	0	2	1	3	0	0	0	0	0	0	0	3	
ブロック20	0	0	0	0	0	0	0	0	0	0	0	0	0	0	0	0	0	0	
合計	6,095	3,338	1,854	1,168	23	8	12,486	100	53	153	21,154	371	145	184	329	218	0	918	34,711

様式-3 被害額(事業実施前) 水系名:天神川 河川名:天神川(H23年度末河道) 流量規模:1/50

氾濫 ブロック	一般資産被害額						農作物被害額			公共土木 施設等 被害額 (百万円)	間接被害額					合計 (百万円)			
	家屋 (百万円)	家庭用品 (百万円)	事業所資産		農漁家資産		水稲 (百万円)	畑作物 (百万円)	小計 (百万円)		営業停止 損失 (百万円)	家庭における応急対策費用			事業所応急 対策費用 (百万円)		その他 間接被害 (百万円)	小計 (百万円)	
			償却 (百万円)	在庫 (百万円)	償却 (百万円)	在庫 (百万円)						清掃労働対価 (百万円)	代替活動 (百万円)	小計 (百万円)					
ブロック1	0	0	0	0	0	0	0	0	0	0	0	0	0	0	0	0	0	0	0
ブロック2	0	0	0	0	0	0	0	0	0	0	0	0	0	0	0	0	0	0	0
ブロック3	0	0	0	0	0	0	0	0	0	0	0	0	0	0	0	0	0	0	0
ブロック4	0	0	0	0	0	0	0	0	0	0	0	0	0	0	0	0	0	0	0
ブロック5	0	0	0	0	0	0	0	2	0	2	0	0	0	0	0	0	0	0	2
ブロック6	0	0	0	0	0	0	0	0	0	0	0	0	0	0	0	0	0	0	0
ブロック7	0	0	0	0	0	0	0	0	0	0	0	0	0	0	0	0	0	0	0
ブロック8	1,217	986	507	304	13	5	3,032	58	48	106	5,137	114	46	71	117	64	0	295	8,570
ブロック9	0	0	0	0	0	0	0	0	0	0	0	0	0	0	0	0	0	0	0
ブロック10	30	51	2	2	1	0	86	1	1	2	145	0	2	2	4	1	5	238	
ブロック11	0	0	0	0	0	0	0	0	0	0	0	0	0	0	0	0	0	0	0
ブロック12	5,455	2,765	1,585	993	11	4	10,813	35	5	40	18,317	287	112	126	238	192	0	717	29,887
ブロック13	0	0	0	0	0	0	0	0	0	0	0	0	0	0	0	0	0	0	0
ブロック14	0	0	0	0	0	0	0	0	0	0	0	0	0	0	0	0	0	0	0
ブロック15	70	39	11	7	1	0	128	5	0	5	218	1	2	1	3	2	6	357	
ブロック16	0	0	0	0	0	0	0	0	0	0	0	0	0	0	0	0	0	0	0
ブロック17	3,460	1,657	2,317	441	3	1	7,879	2	1	3	13,346	456	98	181	279	339	0	1,074	22,302
ブロック18	28	10	3	1	0	0	42	1	0	1	71	1	1	3	4	1	6	120	6
ブロック19	90	13	11	7	0	0	121	4	1	5	205	4	2	4	6	1	11	342	11
ブロック20	12	2	0	0	0	0	14	2	0	2	24	0	0	0	0	0	0	40	40
合計	10,362	5,523	4,436	1,755	29	10	22,115	110	56	166	37,463	863	263	388	651	600	0	2,114	61,858

様式-3 被害額(事業実施前) 水系名:天神川 河川名:天神川(H23年度末河道) 流量規模:1/80

氾濫 ブロック	一般資産被害額						農作物被害額			公共土木 施設等 被害額 (百万円)	間接被害額					合計 (百万円)				
	家屋 (百万円)	家庭用品 (百万円)	事業所資産		農漁家資産		水稲 (百万円)	畑作物 (百万円)	小計 (百万円)		営業停止 損失 (百万円)	家庭における応急対策費用			事業所応急 対策費用 (百万円)		その他 間接被害 (百万円)	小計 (百万円)		
			償却 (百万円)	在庫 (百万円)	償却 (百万円)	在庫 (百万円)						清掃労働対価 (百万円)	代替活動 (百万円)	小計 (百万円)						
ブロック1	12,465	4,473	4,278	851	13	4	22,084	128	22	150	37,409	923	259	454	713	698	0	2,334	61,977	
ブロック2	0	0	0	0	0	0	0	0	0	0	0	0	0	0	0	0	0	0	0	0
ブロック3	0	0	0	0	0	0	0	0	0	0	0	0	0	0	0	0	0	0	0	0
ブロック4	204	306	185	34	2	1	732	0	0	0	1,239	23	9	13	22	24	0	69	2,040	
ブロック5	0	0	0	0	0	0	0	3	0	3	0	0	0	0	0	0	0	0	3	3
ブロック6	232	13	0	0	1	0	246	1	3	4	416	0	1	2	3	0	0	3	669	3
ブロック7	866	559	694	177	1	0	2,297	2	0	2	3,889	82	20	27	47	61	0	190	6,378	0
ブロック8	1,643	1,169	589	348	17	6	3,772	63	57	120	6,392	131	53	82	135	75	0	341	10,625	0
ブロック9	0	0	0	0	0	0	0	0	0	0	0	0	0	0	0	0	0	0	0	0
ブロック10	30	51	2	2	1	0	86	1	1	2	145	0	2	2	4	1	5	238	6	238
ブロック11	0	0	0	0	0	0	0	0	0	0	0	0	0	0	0	0	0	0	0	0
ブロック12	5,633	2,842	1,649	1,028	13	5	11,170	38	5	43	18,920	304	116	132	248	196	0	748	30,881	0
ブロック13	0	0	0	0	0	0	0	0	0	0	0	0	0	0	0	0	0	0	0	0
ブロック14	0	0	0	0	0	0	0	0	0	0	0	0	0	0	0	0	0	0	0	0
ブロック15	152	72	13	11	2	1	251	5	0	5	425	2	2	2	4	4	0	10	691	10
ブロック16	46	9	5	3	0	0	63	1	0	1	107	3	1	2	3	1	0	7	178	7
ブロック17	9,493	7,734	8,934	1,920	12	5	28,098	6	2	8	47,595	1,037	290	360	650	1,144	0	2,831	78,532	0
ブロック18	28	10	3	1	0	0	42	1	0	1	71	1	1	3	4	1	6	120	6	120
ブロック19	100	33	12	7	1	0	153	5	1	6	260	4	2	4	6	2	0	12	431	12
ブロック20	17	4	0	0	0	0	21	2	0	2	37	0	0	1	1	0	0	1	61	61
合計	30,909	17,275	16,364	4,382	63	22	69,015	256	91	347	116,905	2,510	756	1,084	1,840	2,207	0	6,557	192,824	0

様式-3 被害額(事業実施前) 水系名:天神川 河川名:天神川(H23年度末河道) 流量規模:1/100

ブロック名	一般資産被害額						農作物被害額			公共土木 施設等 被害額 (百万円)	間接被害額					合計 (百万円)					
	家屋 (百万円)	家庭用品 (百万円)	事業所資産		農漁家資産		水稲 (百万円)	畑作物 (百万円)	小計 (百万円)		営業停止 損失 (百万円)	家庭における応急対策費用			事業所応急 対策費用 (百万円)		その他 間接被害 (百万円)	小計 (百万円)			
			償却 (百万円)	在庫 (百万円)	償却 (百万円)	在庫 (百万円)						清掃労働対価 (百万円)	代替活動 (百万円)	小計 (百万円)							
ブロック1	12,840	4,768	4,591	900	13	5	23,117	131	22	153	39,161	960	269	472	741	722	0	2,423	64,854	0	
ブロック2	0	0	0	0	0	0	0	0	0	0	0	0	0	0	0	0	0	0	0	0	0
ブロック3	0	0	0	0	0	0	0	0	0	0	0	0	0	0	0	0	0	0	0	0	0
ブロック4	1,060	885	402	115	6	2	2,470	0	0	0	4,184	63	32	25	57	93	0	213	6,867	0	
ブロック5	0	0	0	0	0	0	0	3	0	3	0	0	0	0	0	0	0	0	3	3	3
ブロック6	854	123	0	0	8	3	988	3	9	12	1,674	0	4	5	9	0	0	9	2,683	9	
ブロック7	866	559	694	177	1	0	2,297	2	0	2	3,889	82	20	27	47	61	0	190	6,378	0	
ブロック8	4,495	2,748	1,158	734	35	13	9,183	70	72	142	15,556	213	109	133	242	171	0	626	25,507	0	
ブロック9	349	238	26	16	4	2	635	2	0	2	1,073	6	9	9	18	19	0	43	1,753	19	
ブロック10	118	314	37	26	6	2	503	1	1	2	852	6	12	12	24	11	0	41	1,398	11	
ブロック11	0	0	0	0	0	0	0	1	0	1	0	0	0	0	0	0	0	0	1	1	1
ブロック12	8,649	5,220																			

様式-3 被害額 (事業実施後) 水系名: 天神川 河川名: 天神川 (整備計画河道) 流量規模: 1/40

氾濫ブロック	一般資産被害額						農作物被害額			公共土木施設等被害額 (百万円)	間接被害額					合計 (百万円)	
	家屋 (百万円)	家庭用品 (百万円)	事業所資産		農漁家資産		水稲 (百万円)	畑作物 (百万円)	小計 (百万円)		営業停止損失 (百万円)	家庭における応急対策費用			事業所応急対策費用 (百万円)		その他間接被害 (百万円)
			償却 (百万円)	在庫 (百万円)	償却 (百万円)	在庫 (百万円)						清掃労働対価 (百万円)	代替活動 (百万円)	小計 (百万円)			
ブロック1	0	0	0	0	0	0	0	0	0	0	0	0	0	0	0	0	0
ブロック2	0	0	0	0	0	0	0	0	0	0	0	0	0	0	0	0	0
ブロック3	0	0	0	0	0	0	0	0	0	0	0	0	0	0	0	0	0
ブロック4	0	0	0	0	0	0	0	0	0	0	0	0	0	0	0	0	0
ブロック5	0	0	0	0	0	0	0	0	0	0	0	0	0	0	0	0	0
ブロック6	0	0	0	0	0	0	0	0	0	0	0	0	0	0	0	0	0
ブロック7	0	0	0	0	0	0	0	0	0	0	0	0	0	0	0	0	0
ブロック8	0	0	0	0	0	0	0	0	0	0	0	0	0	0	0	0	0
ブロック9	0	0	0	0	0	0	0	0	0	0	0	0	0	0	0	0	0
ブロック10	0	0	0	0	0	0	0	0	0	0	0	0	0	0	0	0	0
ブロック11	0	0	0	0	0	0	0	0	0	0	0	0	0	0	0	0	0
ブロック12	0	0	0	0	0	0	0	0	0	0	0	0	0	0	0	0	0
ブロック13	0	0	0	0	0	0	0	0	0	0	0	0	0	0	0	0	0
ブロック14	0	0	0	0	0	0	0	0	0	0	0	0	0	0	0	0	0
ブロック15	0	0	0	0	0	0	0	0	0	0	0	0	0	0	0	0	0
ブロック16	0	0	0	0	0	0	0	0	0	0	0	0	0	0	0	0	0
ブロック17	0	0	0	0	0	0	0	0	0	0	0	0	0	0	0	0	0
ブロック18	0	0	0	0	0	0	0	0	0	0	0	0	0	0	0	0	0
ブロック19	0	0	0	0	0	0	0	0	0	0	0	0	0	0	0	0	0
ブロック20	0	0	0	0	0	0	0	0	0	0	0	0	0	0	0	0	0
合計	0	0	0	0	0	0	0	0	0	0	0	0	0	0	0	0	0

様式-3 被害額 (事業実施後) 水系名: 天神川 河川名: 天神川 (整備計画河道) 流量規模: 1/50

氾濫ブロック	一般資産被害額						農作物被害額			公共土木施設等被害額 (百万円)	間接被害額					合計 (百万円)	
	家屋 (百万円)	家庭用品 (百万円)	事業所資産		農漁家資産		水稲 (百万円)	畑作物 (百万円)	小計 (百万円)		営業停止損失 (百万円)	家庭における応急対策費用			事業所応急対策費用 (百万円)		その他間接被害 (百万円)
			償却 (百万円)	在庫 (百万円)	償却 (百万円)	在庫 (百万円)						清掃労働対価 (百万円)	代替活動 (百万円)	小計 (百万円)			
ブロック1	0	0	0	0	0	0	0	0	0	0	0	0	0	0	0	0	0
ブロック2	0	0	0	0	0	0	0	0	0	0	0	0	0	0	0	0	0
ブロック3	0	0	0	0	0	0	0	0	0	0	0	0	0	0	0	0	0
ブロック4	0	0	0	0	0	0	0	0	0	0	0	0	0	0	0	0	0
ブロック5	0	0	0	0	0	0	0	0	0	0	0	0	0	0	0	0	0
ブロック6	0	0	0	0	0	0	0	2	0	2	0	0	0	0	0	0	2
ブロック7	0	0	0	0	0	0	0	0	0	0	0	0	0	0	0	0	0
ブロック8	0	0	0	0	0	0	0	0	0	0	0	0	0	0	0	0	0
ブロック9	0	0	0	0	0	0	0	0	0	0	0	0	0	0	0	0	0
ブロック10	13	33	1	1	1	1	49	1	1	2	83	0	1	1	2	0	2
ブロック11	0	0	0	0	0	0	0	0	0	0	0	0	0	0	0	0	0
ブロック12	2,341	976	637	355	4	2	4,315	31	5	36	7,310	144	48	71	119	74	337
ブロック13	0	0	0	0	0	0	0	0	0	0	0	0	0	0	0	0	0
ブロック14	0	0	0	0	0	0	0	0	0	0	0	0	0	0	0	0	0
ブロック15	0	0	0	0	0	0	0	0	0	0	0	0	0	0	0	0	0
ブロック16	0	0	0	0	0	0	0	0	0	0	0	0	0	0	0	0	0
ブロック17	3,141	1,480	2,181	417	3	1	7,223	2	1	3	12,235	444	94	174	268	321	1,033
ブロック18	0	0	0	0	0	0	0	0	0	0	0	0	0	0	0	0	0
ブロック19	0	0	0	0	0	0	0	0	0	0	0	0	0	0	0	0	0
ブロック20	0	0	0	0	0	0	0	0	0	0	0	0	0	0	0	0	0
合計	5,495	2,489	2,819	773	8	3	11,587	36	7	43	19,628	588	143	246	389	395	1,372

様式-3 被害額 (事業実施後) 水系名: 天神川 河川名: 天神川 (整備計画河道) 流量規模: 1/80

氾濫ブロック	一般資産被害額						農作物被害額			公共土木施設等被害額 (百万円)	間接被害額					合計 (百万円)	
	家屋 (百万円)	家庭用品 (百万円)	事業所資産		農漁家資産		水稲 (百万円)	畑作物 (百万円)	小計 (百万円)		営業停止損失 (百万円)	家庭における応急対策費用			事業所応急対策費用 (百万円)		その他間接被害 (百万円)
			償却 (百万円)	在庫 (百万円)	償却 (百万円)	在庫 (百万円)						清掃労働対価 (百万円)	代替活動 (百万円)	小計 (百万円)			
ブロック1	12,307	4,388	4,257	845	12	4	21,813	128	22	150	36,951	921	257	451	708	696	2,325
ブロック2	0	0	0	0	0	0	0	0	0	0	0	0	0	0	0	0	0
ブロック3	0	0	0	0	0	0	0	0	0	0	0	0	0	0	0	0	0
ブロック4	0	0	0	0	0	0	0	0	0	0	0	0	0	0	0	0	0
ブロック5	0	0	0	0	0	0	0	2	0	2	0	0	0	0	0	0	2
ブロック6	269	33	0	0	3	1	306	1	3	4	518	0	2	3	5	0	5
ブロック7	866	559	694	177	1	0	2,297	2	0	2	3,889	82	20	27	47	61	190
ブロック8	759	655	376	227	7	3	2,027	38	22	60	3,434	87	33	48	81	48	216
ブロック9	0	0	0	0	0	0	0	0	0	0	0	0	0	0	0	0	0
ブロック10	13	33	1	1	1	1	49	1	1	2	83	0	1	1	2	0	2
ブロック11	0	0	0	0	0	0	0	0	0	0	0	0	0	0	0	0	0
ブロック12	2,696	1,268	798	448	6	2	5,218	33	5	38	8,840	170	57	84	141	85	396
ブロック13	0	0	0	0	0	0	0	0	0	0	0	0	0	0	0	0	0
ブロック14	0	0	0	0	0	0	0	0	0	0	0	0	0	0	0	0	0
ブロック15	8	2	1	1	0	0	12	4	0	4	20	0	0	0	0	0	36
ブロック16	46	9	5	3	0	0	63	1	0	1	107	3	1	2	3	1	7
ブロック17	9,493	7,734	8,934	1,920	12	5	28,098	6	2	8	47,595	1,037	290	360	650	1,144	2,831
ブロック18	0	0	0	0	0	0	0	0	0	0	0	0	0	0	0	0	0
ブロック19	0	0	0	0	0	0	0	0	0	0	0	0	0	0	0	0	0
ブロック20	0	0	0	0	0	0	0	2	0	2	0	0	0	0	0	0	2
合計	26,457	14,681	15,066	3,622	42	15	59,883	218	55	273	101,437	2,300	661	976	1,637	2,035	5,972

様式-3 被害額 (事業実施後) 水系名: 天神川 河川名: 天神川 (整備計画河道) 流量規模: 1/100

氾濫ブロック	一般資産被害額						農作物被害額			公共土木施設等被害額 (百万円)	間接被害額					合計 (百万円)	
	家屋 (百万円)	家庭用品 (百万円)	事業所資産		農漁家資産		水稲 (百万円)	畑作物 (百万円)	小計 (百万円)		営業停止損失 (百万円)	家庭における応急対策費用			事業所応急対策費用 (百万円)		その他間接被害 (百万円)
			償却 (百万円)	在庫 (百万円)	償却 (百万円)	在庫 (百万円)						清掃労働対価 (百万円)	代替活動 (百万円)	小計 (百万円)			
ブロック1	13,555	5,113	4,827	972	14	5	24,486	132	23	155	41,478	1,035	287	502	789	777	2,601
ブロック2	586	2,780	914	567	15	5	4,867	6	4	10	8,245	200	108	75	183	143	526
ブロック3	0	0	0	0	0	0	0	0	0	0	0	0	0	0	0	0	0
ブロック4	149	41	50	10	0	0	250	1	0	1	424	14	6	11	17	9	40
ブロック5	0	0	0	0	0	0	0	2	0	2	0	0	0	0	0	0	2
ブロック6	854	123	0	0	8	3	988	3	9	12	1,674	0	4	5	9	0	9
ブロック7	1,087	701	759	221	1	0	2,769	2	0	2	4,692	94	28	31	59	83	236
ブロック8	3,573	2,646	1,119	709	33	13	8,093	72	70	142	13,708	204	102	128	230	151	585
ブロック9	349	238	26	16	4	2	635	2	0	2	1,073	6	9	9	18	19	43
ブロック10	108	283	36	26	5	2	460	1	0	1	780	6	11	11	22	10	38
ブロック11	0	0	0	0	0	0	0	1	0	1	0	0	0	0	0	0	1
ブロック12	8,620	5,209	2,977	2,068	22	8	18,904	53	4	57	32,024	606	233	268	501	338	1,445
ブロック13	193	201	126	27	3	1	551	7	0	7	932	19	11	17	28	22	69
ブロック14	0	0	0	0	0	0	0	0	0	0	0	0	0	0	0	0	0
ブロック15	152	72	13	11	2	1	251	5	0	5	425	2	2	2	4	4	10
ブロック16	127	75	14	8	0	0	224	3	0	3	380	3	2	3	5	2	617
ブロック17	20,386	13,635	16,681	4,003	19	8	54,732	10	2	12	92,715	1,935	566	617	1,183	2,358	5,476
ブロック18	28	10	3	1	0	0	42	2	0	2	71	1	1	3	4	1	6
ブロック19	0	0	0	0	0	0	0	2	1	3	0	0	0	0	0	0	3
ブロック20	8	3	0	0	0	0	11	1	0	1	18	0	0	0	0	0	30
合計	49,775	31,130	27,545	8,639	126	48	117,263	305	113	418	198,639	4,125	1,370	1,682	3,052	3,917	11,094

様式-3 被害額 (事業実施前) 水系名: 天神川 河川名: 天神川 (H23年度末河道) 流量規模: 1/40

ブロック名	一般資産被害額							農作物被害額			公共土木施設等被害額 (百万円)	間接被害額					小計 (百万円)	合計 (百万円)			
	家屋 (百万円)	家庭用品 (百万円)	事業所資産		農漁家資産		小計 (百万円)	水稲 (百万円)	畑作物 (百万円)	小計 (百万円)		営業停止損失 (百万円)	家庭における応急対策費用		事業所応急対策費用 (百万円)	その他間接被害 (百万円)					
			償却 (百万円)	在庫 (百万円)	償却 (百万円)	在庫 (百万円)							清掃労働対価 (百万円)	代替活動 (百万円)					小計 (百万円)		
ブロック1	0	0	0	0	0	0	0	0	0	0	0	0	0	0	0	0	0	0	0	0	0
ブロック2	0	0	0	0	0	0	0	0	0	0	0	0	0	0	0	0	0	0	0	0	0
ブロック3	0	0	0	0	0	0	0	0	0	0	0	0	0	0	0	0	0	0	0	0	0
ブロック4	0	0	0	0	0	0	0	0	0	0	0	0	0	0	0	0	0	0	0	0	0
ブロック5	0	0	0	0	0	0	0	0	2	0	2	0	0	0	0	0	0	0	0	0	2
ブロック6	0	0	0	0	0	0	0	0	0	0	0	0	0	0	0	0	0	0	0	0	0
ブロック7	0	0	0	0	0	0	0	0	0	0	0	0	0	0	0	0	0	0	0	0	0
ブロック8	1,141	940	497	300	12	5	2,895	55	46	101	4,904	113	45	69	114	63	0	290	8,190	0	0
ブロック9	0	0	0	0	0	0	0	0	0	0	0	0	0	0	0	0	0	0	0	0	0
ブロック10	30	51	2	2	1	0	86	1	1	2	145	0	2	2	4	1	0	5	238	0	0
ブロック11	0	0	0	0	0	0	0	0	0	0	0	0	0	0	0	0	0	0	0	0	0
ブロック12	4,854	2,308	1,344	859	9	3	9,377	35	5	40	15,887	257	96	112	208	152	0	617	25,921	0	0
ブロック13	0	0	0	0	0	0	0	0	0	0	0	0	0	0	0	0	0	0	0	0	0
ブロック14	0	0	0	0	0	0	0	0	0	0	0	0	0	0	0	0	0	0	0	0	0
ブロック15	70	39	11	7	1	0	128	5	0	5	218	1	2	1	3	2	0	6	357	0	0
ブロック16	0	0	0	0	0	0	0	0	0	0	0	0	0	0	0	0	0	0	0	0	0
ブロック17	0	0	0	0	0	0	0	0	0	0	0	0	0	0	0	0	0	0	0	0	0
ブロック18	0	0	0	0	0	0	0	0	0	0	0	0	0	0	0	0	0	0	0	0	0
ブロック19	0	0	0	0	0	0	0	2	1	3	0	0	0	0	0	0	0	0	0	0	3
ブロック20	0	0	0	0	0	0	0	0	0	0	0	0	0	0	0	0	0	0	0	0	0
合計	6,095	3,338	1,854	1,168	23	8	12,486	100	53	153	21,154	371	145	184	329	218	0	918	34,711	0	0

様式-3 被害額 (事業実施前) 水系名: 天神川 河川名: 天神川 (H23年度末河道) 流量規模: 1/50

ブロック名	一般資産被害額							農作物被害額			公共土木施設等被害額 (百万円)	間接被害額					小計 (百万円)	合計 (百万円)			
	家屋 (百万円)	家庭用品 (百万円)	事業所資産		農漁家資産		小計 (百万円)	水稲 (百万円)	畑作物 (百万円)	小計 (百万円)		営業停止損失 (百万円)	家庭における応急対策費用		事業所応急対策費用 (百万円)	その他間接被害 (百万円)					
			償却 (百万円)	在庫 (百万円)	償却 (百万円)	在庫 (百万円)							清掃労働対価 (百万円)	代替活動 (百万円)					小計 (百万円)		
ブロック1	0	0	0	0	0	0	0	0	0	0	0	0	0	0	0	0	0	0	0	0	0
ブロック2	0	0	0	0	0	0	0	0	0	0	0	0	0	0	0	0	0	0	0	0	0
ブロック3	0	0	0	0	0	0	0	0	0	0	0	0	0	0	0	0	0	0	0	0	0
ブロック4	0	0	0	0	0	0	0	0	0	0	0	0	0	0	0	0	0	0	0	0	0
ブロック5	0	0	0	0	0	0	0	0	2	0	2	0	0	0	0	0	0	0	0	0	2
ブロック6	0	0	0	0	0	0	0	0	0	0	0	0	0	0	0	0	0	0	0	0	0
ブロック7	0	0	0	0	0	0	0	0	0	0	0	0	0	0	0	0	0	0	0	0	0
ブロック8	1,217	986	507	304	13	5	3,032	58	48	106	5,137	114	46	71	117	64	0	295	8,570	0	0
ブロック9	0	0	0	0	0	0	0	0	0	0	0	0	0	0	0	0	0	0	0	0	0
ブロック10	30	51	2	2	1	0	86	1	1	2	145	0	2	2	4	1	0	5	238	0	0
ブロック11	0	0	0	0	0	0	0	0	0	0	0	0	0	0	0	0	0	0	0	0	0
ブロック12	5,455	2,765	1,585	993	11	4	10,813	35	5	40	18,317	287	112	126	238	192	0	717	29,887	0	0
ブロック13	0	0	0	0	0	0	0	0	0	0	0	0	0	0	0	0	0	0	0	0	0
ブロック14	0	0	0	0	0	0	0	0	0	0	0	0	0	0	0	0	0	0	0	0	0
ブロック15	70	39	11	7	1	0	128	5	0	5	218	1	2	1	3	2	0	6	357	0	0
ブロック16	0	0	0	0	0	0	0	0	0	0	0	0	0	0	0	0	0	0	0	0	0
ブロック17	3,460	1,657	2,317	441	3	1	7,879	2	1	3	13,346	456	98	181	279	339	0	1,074	22,302	0	0
ブロック18	28	10	3	1	0	0	42	1	0	1	71	1	1	3	4	1	0	6	120	0	0
ブロック19	90	13	11	7	0	0	121	4	1	5	205	4	2	4	6	1	0	11	342	0	0
ブロック20	12	2	0	0	0	0	14	2	0	2	24	0	0	0	0	0	0	0	40	0	0
合計	10,362	5,523	4,436	1,755	29	10	22,115	110	56	166	37,463	863	263	388	651	600	0	2,114	61,858	0	0

様式-3 被害額 (事業実施前) 水系名: 天神川 河川名: 天神川 (H23年度末河道) 流量規模: 1/80

ブロック名	一般資産被害額							農作物被害額			公共土木施設等被害額 (百万円)	間接被害額					小計 (百万円)	合計 (百万円)			
	家屋 (百万円)	家庭用品 (百万円)	事業所資産		農漁家資産		小計 (百万円)	水稲 (百万円)	畑作物 (百万円)	小計 (百万円)		営業停止損失 (百万円)	家庭における応急対策費用		事業所応急対策費用 (百万円)	その他間接被害 (百万円)					
			償却 (百万円)	在庫 (百万円)	償却 (百万円)	在庫 (百万円)							清掃労働対価 (百万円)	代替活動 (百万円)					小計 (百万円)		
ブロック1	12,465	4,473	4,278	851	13	4	22,084	128	22	150	37,409	923	259	454	713	698	0	2,334	61,977	0	0
ブロック2	0	0	0	0	0	0	0	0	0	0	0	0	0	0	0	0	0	0	0	0	0
ブロック3	0	0	0	0	0	0	0	0	0	0	0	0	0	0	0	0	0	0	0	0	0
ブロック4	204	306	185	34	2	1	732	0	0	0	1,239	23	9	13	22	24	0	69	2,040	0	0
ブロック5	0	0	0	0	0	0	0	0	3	0	3	0	0	0	0	0	0	0	0	0	3
ブロック6	232	13	0	0	1	0	246	1	3	4	416	0	1	2	3	0	0	3	669	0	0
ブロック7	866	559	694	177	1	0	2,297	2	0	2	3,889	82	20	27	47	61	0	190	6,378	0	0
ブロック8	1,643	1,169	589	348	17	6	3,772	63	57	120	6,392	131	53	82	135	75	0	341	10,625	0	0
ブロック9	0	0	0	0	0	0	0	0	0	0	0	0	0	0	0	0	0	0	0	0	0
ブロック10	30	51	2	2	1	0	86	1	1	2	145	0	2	2	4	1	0	5	238	0	0
ブロック11	0	0	0	0	0	0	0	0	0	0	0	0	0	0	0	0	0	0	0	0	0
ブロック12	5,633	2,842	1,649	1,028	13	5	11,170	38	5	43	18,920	304	116	132	248	196	0	748	30,881	0	0
ブロック13	0	0	0	0	0	0	0	0	0	0	0	0	0	0	0	0	0	0	0	0	0
ブロック14	0	0	0	0	0	0	0	0	0	0	0	0	0	0	0	0	0	0	0	0	0
ブロック15	152	72	13	11	2	1	251	5	0	5	425	2	2	2	4	4	0	10	691	0	0
ブロック16	46	9	5	3	0	0	63	1	0	1	107	3	1	2	3	1	0	7	178	0	0
ブロック17	9,493	7,734	8,934	1,920	12	5	28,098	6	2	8	47,595	1,037	290	360	650	1,144	0	2,831	78,532	0	0
ブロック18	28	10	3	1	0	0	42	1	0	1	71	1	1	3	4	1	0	6	120	0	0
ブロック19	100	33	12	7	1	0	153	5	1	6	260	4	2	4	6	2	0	12	431	0	0
ブロック20	17	4	0	0	0	0	21	2	0	2	37	0	0	1	1	0	0	1	61	0	0
合計	30,909	17,725	16,364	4,382	63	22	69,015	256	91	347	116,905	2,510	756	1,084	1,840	2,207	0	6,557	192,824	0	0

様式-3 被害額 (事業実施前) 水系名: 天神川 河川名: 天神川 (H23年度末河道) 流量規模: 1/100

ブロック名	一般資産被害額							農作物被害額			公共土木施設等被害額 (百万円)	間接被害額					小計 (百万円)	合計 (百万円)			
	家屋 (百万円)	家庭用品 (百万円)	事業所資産		農漁家資産		小計 (百万円)	水稲 (百万円)	畑作物 (百万円)	小計 (百万円)		営業停止損失 (百万円)	家庭における応急対策費用		事業所応急対策費用 (百万円)	その他間接被害 (百万円)					
			償却 (百万円)	在庫 (百万円)	償却 (百万円)	在庫 (百万円)							清掃労働対価 (百万円)	代替活動 (百万円)					小計 (百万円)		
ブロック1	12,840	4,768	4,591	900	13	5	23,117	131	22	153	39,161	960	269	472	741	722	0	2,423	64,854	0	0
ブロック2	0	0	0	0	0	0	0	0	0	0	0	0	0	0	0	0	0	0	0	0	0
ブロック3	0	0	0	0	0	0	0	0	0	0	0	0	0	0	0	0	0	0	0	0	0
ブロック4	1,060	885	402	115	6	2	2,470	0	0	0	4,184	63	32	25	57	93	0	213	6,867	0	0
ブロック5	0	0	0	0	0	0	0	0	3	0	3	0	0	0	0	0	0	0	0	0	3
ブロック6	854	123	0	0	8	3	988	3	9	12	1,674	0	4	5	9	0	0	9	2,683	0	

様式-3 被害額 (事業実施後) 水系名: 天神川 河川名: 天神川 (当面整備後河道) 流量規模: 無害流量

ブロック名	一般資産被害額						農作物被害額			公共土木施設等被害額 (百万円)	間接被害額						合計 (百万円)	
	家屋 (百万円)	家庭用品 (百万円)	事業所資産		農漁家資産		水稲 (百万円)	畑作物 (百万円)	小計 (百万円)		営業停止損失 (百万円)	家庭における応急対策費用			事業所応急対策費用 (百万円)	その他間接被害 (百万円)		小計 (百万円)
			償却 (百万円)	在庫 (百万円)	償却 (百万円)	在庫 (百万円)						清掃労働対価 (百万円)	代替活動 (百万円)	小計 (百万円)				
ブロック1	0	0	0	0	0	0	0	0	0	0	0	0	0	0	0	0	0	
ブロック2	0	0	0	0	0	0	0	0	0	0	0	0	0	0	0	0	0	
ブロック3	0	0	0	0	0	0	0	0	0	0	0	0	0	0	0	0	0	
ブロック4	0	0	0	0	0	0	0	0	0	0	0	0	0	0	0	0	0	
ブロック5	0	0	0	0	0	0	0	0	0	0	0	0	0	0	0	0	0	
ブロック6	0	0	0	0	0	0	0	0	0	0	0	0	0	0	0	0	0	
ブロック7	0	0	0	0	0	0	0	0	0	0	0	0	0	0	0	0	0	
ブロック8	0	0	0	0	0	0	0	0	0	0	0	0	0	0	0	0	0	
ブロック9	0	0	0	0	0	0	0	0	0	0	0	0	0	0	0	0	0	
ブロック10	0	0	0	0	0	0	0	0	0	0	0	0	0	0	0	0	0	
ブロック11	0	0	0	0	0	0	0	0	0	0	0	0	0	0	0	0	0	
ブロック12	0	0	0	0	0	0	0	0	0	0	0	0	0	0	0	0	0	
ブロック13	0	0	0	0	0	0	0	0	0	0	0	0	0	0	0	0	0	
ブロック14	0	0	0	0	0	0	0	0	0	0	0	0	0	0	0	0	0	
ブロック15	0	0	0	0	0	0	0	0	0	0	0	0	0	0	0	0	0	
ブロック16	0	0	0	0	0	0	0	0	0	0	0	0	0	0	0	0	0	
ブロック17	0	0	0	0	0	0	0	0	0	0	0	0	0	0	0	0	0	
ブロック18	0	0	0	0	0	0	0	0	0	0	0	0	0	0	0	0	0	
ブロック19	0	0	0	0	0	0	0	0	0	0	0	0	0	0	0	0	0	
ブロック20	0	0	0	0	0	0	0	0	0	0	0	0	0	0	0	0	0	
合計	0	0	0	0	0	0	0	0	0	0	0	0	0	0	0	0	0	

様式-3 被害額 (事業実施後) 水系名: 天神川 河川名: 天神川 (当面整備後河道) 流量規模: 1/10

ブロック名	一般資産被害額						農作物被害額			公共土木施設等被害額 (百万円)	間接被害額						合計 (百万円)	
	家屋 (百万円)	家庭用品 (百万円)	事業所資産		農漁家資産		水稲 (百万円)	畑作物 (百万円)	小計 (百万円)		営業停止損失 (百万円)	家庭における応急対策費用			事業所応急対策費用 (百万円)	その他間接被害 (百万円)		小計 (百万円)
			償却 (百万円)	在庫 (百万円)	償却 (百万円)	在庫 (百万円)						清掃労働対価 (百万円)	代替活動 (百万円)	小計 (百万円)				
ブロック1	0	0	0	0	0	0	0	0	0	0	0	0	0	0	0	0	0	
ブロック2	0	0	0	0	0	0	0	0	0	0	0	0	0	0	0	0	0	
ブロック3	0	0	0	0	0	0	0	0	0	0	0	0	0	0	0	0	0	
ブロック4	0	0	0	0	0	0	0	0	0	0	0	0	0	0	0	0	0	
ブロック5	0	0	0	0	0	0	0	0	0	0	0	0	0	0	0	0	0	
ブロック6	0	0	0	0	0	0	0	0	0	0	0	0	0	0	0	0	0	
ブロック7	0	0	0	0	0	0	0	0	0	0	0	0	0	0	0	0	0	
ブロック8	0	0	0	0	0	0	0	0	0	0	0	0	0	0	0	0	0	
ブロック9	0	0	0	0	0	0	0	0	0	0	0	0	0	0	0	0	0	
ブロック10	13	33	1	1	1	0	49	1	1	2	83	0	1	1	2	0	2	
ブロック11	0	0	0	0	0	0	0	0	0	0	0	0	0	0	0	0	0	
ブロック12	1,765	652	489	276	3	1	3,186	30	5	35	5,399	128	40	61	101	61	290	
ブロック13	0	0	0	0	0	0	0	0	0	0	0	0	0	0	0	0	0	
ブロック14	0	0	0	0	0	0	0	0	0	0	0	0	0	0	0	0	0	
ブロック15	0	0	0	0	0	0	0	0	0	0	0	0	0	0	0	0	0	
ブロック16	0	0	0	0	0	0	0	0	0	0	0	0	0	0	0	0	0	
ブロック17	0	0	0	0	0	0	0	0	0	0	0	0	0	0	0	0	0	
ブロック18	0	0	0	0	0	0	0	0	0	0	0	0	0	0	0	0	0	
ブロック19	0	0	0	0	0	0	0	0	0	0	0	0	0	0	0	0	0	
ブロック20	0	0	0	0	0	0	0	0	0	0	0	0	0	0	0	0	0	
合計	1,778	685	490	277	4	1	3,235	31	6	37	5,482	128	41	62	103	61	292	

様式-3 被害額 (事業実施後) 水系名: 天神川 河川名: 天神川 (当面整備後河道) 流量規模: 1/20

ブロック名	一般資産被害額						農作物被害額			公共土木施設等被害額 (百万円)	間接被害額						合計 (百万円)	
	家屋 (百万円)	家庭用品 (百万円)	事業所資産		農漁家資産		水稲 (百万円)	畑作物 (百万円)	小計 (百万円)		営業停止損失 (百万円)	家庭における応急対策費用			事業所応急対策費用 (百万円)	その他間接被害 (百万円)		小計 (百万円)
			償却 (百万円)	在庫 (百万円)	償却 (百万円)	在庫 (百万円)						清掃労働対価 (百万円)	代替活動 (百万円)	小計 (百万円)				
ブロック1	0	0	0	0	0	0	0	0	0	0	0	0	0	0	0	0	0	
ブロック2	0	0	0	0	0	0	0	0	0	0	0	0	0	0	0	0	0	
ブロック3	0	0	0	0	0	0	0	0	0	0	0	0	0	0	0	0	0	
ブロック4	0	0	0	0	0	0	0	0	0	0	0	0	0	0	0	0	0	
ブロック5	0	0	0	0	0	0	0	0	0	0	0	0	0	0	0	0	0	
ブロック6	0	0	0	0	0	0	0	0	0	0	0	0	0	0	0	0	0	
ブロック7	0	0	0	0	0	0	0	0	0	0	0	0	0	0	0	0	0	
ブロック8	0	0	0	0	0	0	0	0	0	0	0	0	0	0	0	0	0	
ブロック9	0	0	0	0	0	0	0	0	0	0	0	0	0	0	0	0	0	
ブロック10	30	51	2	2	1	0	86	1	1	2	145	0	2	2	4	1	5	
ブロック11	0	0	0	0	0	0	0	0	0	0	0	0	0	0	0	0	0	
ブロック12	2,696	1,268	798	448	6	2	5,218	32	5	37	8,840	170	57	84	141	85	396	
ブロック13	0	0	0	0	0	0	0	0	0	0	0	0	0	0	0	0	0	
ブロック14	0	0	0	0	0	0	0	0	0	0	0	0	0	0	0	0	0	
ブロック15	0	0	0	0	0	0	0	0	0	0	0	0	0	0	0	0	0	
ブロック16	0	0	0	0	0	0	0	0	0	0	0	0	0	0	0	0	0	
ブロック17	0	0	0	0	0	0	0	0	0	0	0	0	0	0	0	0	0	
ブロック18	0	0	0	0	0	0	0	0	0	0	0	0	0	0	0	0	0	
ブロック19	0	0	0	0	0	0	0	1	1	2	0	0	0	0	0	0	2	
ブロック20	0	0	0	0	0	0	0	0	0	0	0	0	0	0	0	0	0	
合計	2,726	1,319	800	450	7	2	5,304	34	7	41	8,985	170	59	86	145	86	401	

様式-3 被害額 (事業実施後) 水系名: 天神川 河川名: 天神川 (当面整備後河道) 流量規模: 1/30

ブロック名	一般資産被害額						農作物被害額			公共土木施設等被害額 (百万円)	間接被害額						合計 (百万円)	
	家屋 (百万円)	家庭用品 (百万円)	事業所資産		農漁家資産		水稲 (百万円)	畑作物 (百万円)	小計 (百万円)		営業停止損失 (百万円)	家庭における応急対策費用			事業所応急対策費用 (百万円)	その他間接被害 (百万円)		小計 (百万円)
			償却 (百万円)	在庫 (百万円)	償却 (百万円)	在庫 (百万円)						清掃労働対価 (百万円)	代替活動 (百万円)	小計 (百万円)				
ブロック1	0	0	0	0	0	0	0	0	0	0	0	0	0	0	0	0	0	
ブロック2	0	0	0	0	0	0	0	0	0	0	0	0	0	0	0	0	0	
ブロック3	0	0	0	0	0	0	0	0	0	0	0	0	0	0	0	0	0	
ブロック4	0	0	0	0	0	0	0	0	0	0	0	0	0	0	0	0	0	
ブロック5	0	0	0	0	0	0	0	2	0	2	0	0	0	0	0	0	2	
ブロック6	0	0	0	0	0	0	0	0	0	0	0	0	0	0	0	0	0	
ブロック7	0	0	0	0	0	0	0	0	0	0	0	0	0	0	0	0	0	
ブロック8	0	0	0	0	0	0	0	0	0	0	0	0	0	0	0	0	0	
ブロック9	0	0	0	0	0	0	0	0	0	0	0	0	0	0	0	0	0	
ブロック10	30	51	2	2	1	0	86	1	1	2	145	0	2	2	4	1	5	
ブロック11	0	0	0	0	0	0	0	0	0	0	0	0	0	0	0	0	0	
ブロック12	4,726	2,037	1,162	750	8	3	8,686	34	5	39	14,716	229	86	101	187	142	558	
ブロック13	0	0	0	0	0	0	0	0	0	0	0	0	0	0	0	0	0	
ブロック14	0	0	0	0	0	0	0	0	0	0	0	0	0	0	0	0	0	
ブロック15	0	0	0	0	0	0	0	0	0	0	0	0	0	0	0	0	0	
ブロック16	0	0	0	0	0	0	0	0	0	0	0	0	0	0	0	0	0	
ブロック17	0	0	0	0	0	0	0	0	0	0	0	0	0	0	0	0	0	
ブロック18	0	0	0	0	0	0	0	0	0	0	0	0	0	0	0	0	0	
ブロック19	0	0	0	0	0	0	0	2	1	3	0	0	0	0	0	0	3	
ブロック20	0	0	0	0	0	0	0	0	0	0	0	0	0	0	0	0	0	
合計	4,756	2,088	1,164	752	9	3	8,772	39	7	46	14,861	229	88	103	191	143	563	

様式-3 被害額 (事業実施後) 水系名: 天神川 河川名: 天神川 (当面整備後河道) 流量規模: 1/40

ブロック名	一般資産被害額						農作物被害額			公共土木施設等被害額 (百万円)	間接被害額					合計 (百万円)		
	家屋 (百万円)	家庭用品 (百万円)	事業所資産		農漁家資産		水稲 (百万円)	畑作物 (百万円)	小計 (百万円)		営業停止損失 (百万円)	家庭における応急対策費用			事業所応急対策費用 (百万円)		その他間接被害 (百万円)	
			償却 (百万円)	在庫 (百万円)	償却 (百万円)	在庫 (百万円)						清掃労働対価 (百万円)	代替活動 (百万円)	小計 (百万円)				
ブロック1	0	0	0	0	0	0	0	0	0	0	0	0	0	0	0	0	0	
ブロック2	0	0	0	0	0	0	0	0	0	0	0	0	0	0	0	0	0	
ブロック3	0	0	0	0	0	0	0	0	0	0	0	0	0	0	0	0	0	
ブロック4	0	0	0	0	0	0	0	0	0	0	0	0	0	0	0	0	0	
ブロック5	0	0	0	0	0	0	0	2	0	2	0	0	0	0	0	0	2	
ブロック6	0	0	0	0	0	0	0	0	0	0	0	0	0	0	0	0	0	
ブロック7	0	0	0	0	0	0	0	0	0	0	0	0	0	0	0	0	0	
ブロック8	46	14	16	9	0	0	85	10	2	12	145	9	2	4	6	4	19	261
ブロック9	0	0	0	0	0	0	0	0	0	0	0	0	0	0	0	0	0	0
ブロック10	13	33	1	1	1	0	49	1	1	2	83	0	1	1	2	0	2	136
ブロック11	0	0	0	0	0	0	0	0	0	0	0	0	0	0	0	0	0	0
ブロック12	4,854	2,308	1,344	859	9	3	9,377	35	5	40	15,887	257	96	112	208	152	617	25,921
ブロック13	0	0	0	0	0	0	0	0	0	0	0	0	0	0	0	0	0	0
ブロック14	0	0	0	0	0	0	0	0	0	0	0	0	0	0	0	0	0	0
ブロック15	0	0	0	0	0	0	0	0	0	0	0	0	0	0	0	0	0	0
ブロック16	0	0	0	0	0	0	0	0	0	0	0	0	0	0	0	0	0	0
ブロック17	0	0	0	0	0	0	0	0	0	0	0	0	0	0	0	0	0	0
ブロック18	0	0	0	0	0	0	0	0	0	0	0	0	0	0	0	0	0	0
ブロック19	0	0	0	0	0	0	0	2	1	3	0	0	0	0	0	0	0	3
ブロック20	0	0	0	0	0	0	0	0	0	0	0	0	0	0	0	0	0	0
合計	4,913	2,355	1,361	869	10	3	9,511	50	9	59	16,115	266	99	117	216	156	638	26,323

様式-3 被害額 (事業実施後) 水系名: 天神川 河川名: 天神川 (当面整備後河道) 流量規模: 1/50

ブロック名	一般資産被害額						農作物被害額			公共土木施設等被害額 (百万円)	間接被害額					合計 (百万円)		
	家屋 (百万円)	家庭用品 (百万円)	事業所資産		農漁家資産		水稲 (百万円)	畑作物 (百万円)	小計 (百万円)		営業停止損失 (百万円)	家庭における応急対策費用			事業所応急対策費用 (百万円)		その他間接被害 (百万円)	
			償却 (百万円)	在庫 (百万円)	償却 (百万円)	在庫 (百万円)						清掃労働対価 (百万円)	代替活動 (百万円)	小計 (百万円)				
ブロック1	0	0	0	0	0	0	0	0	0	0	0	0	0	0	0	0	0	0
ブロック2	0	0	0	0	0	0	0	0	0	0	0	0	0	0	0	0	0	0
ブロック3	0	0	0	0	0	0	0	0	0	0	0	0	0	0	0	0	0	0
ブロック4	0	0	0	0	0	0	0	0	0	0	0	0	0	0	0	0	0	0
ブロック5	0	0	0	0	0	0	0	2	0	2	0	0	0	0	0	0	0	2
ブロック6	0	0	0	0	0	0	0	0	0	0	0	0	0	0	0	0	0	0
ブロック7	0	0	0	0	0	0	0	0	0	0	0	0	0	0	0	0	0	0
ブロック8	46	14	16	9	0	0	85	10	2	12	145	9	2	4	6	4	19	261
ブロック9	0	0	0	0	0	0	0	0	0	0	0	0	0	0	0	0	0	0
ブロック10	13	33	1	1	1	0	49	1	1	2	83	0	1	1	2	0	2	136
ブロック11	0	0	0	0	0	0	0	0	0	0	0	0	0	0	0	0	0	0
ブロック12	5,455	2,765	1,585	993	11	4	10,813	35	5	40	18,317	287	112	126	238	192	717	29,887
ブロック13	0	0	0	0	0	0	0	0	0	0	0	0	0	0	0	0	0	0
ブロック14	0	0	0	0	0	0	0	0	0	0	0	0	0	0	0	0	0	0
ブロック15	0	0	0	0	0	0	0	0	0	0	0	0	0	0	0	0	0	0
ブロック16	0	0	0	0	0	0	0	0	0	0	0	0	0	0	0	0	0	0
ブロック17	3,153	1,499	2,224	427	3	1	7,307	2	1	3	12,377	447	95	174	269	323	1,039	20,726
ブロック18	0	0	0	0	0	0	0	0	0	0	0	0	0	0	0	0	0	0
ブロック19	90	13	11	7	0	0	121	4	1	5	205	4	2	4	6	1	11	342
ブロック20	12	2	0	0	0	0	14	2	0	2	24	0	0	0	0	0	0	40
合計	8,769	4,326	3,837	1,437	15	5	18,389	56	10	66	31,151	747	212	309	521	520	1,788	51,394

様式-3 被害額 (事業実施後) 水系名: 天神川 河川名: 天神川 (当面整備後河道) 流量規模: 1/80

ブロック名	一般資産被害額						農作物被害額			公共土木施設等被害額 (百万円)	間接被害額					合計 (百万円)		
	家屋 (百万円)	家庭用品 (百万円)	事業所資産		農漁家資産		水稲 (百万円)	畑作物 (百万円)	小計 (百万円)		営業停止損失 (百万円)	家庭における応急対策費用			事業所応急対策費用 (百万円)		その他間接被害 (百万円)	
			償却 (百万円)	在庫 (百万円)	償却 (百万円)	在庫 (百万円)						清掃労働対価 (百万円)	代替活動 (百万円)	小計 (百万円)				
ブロック1	12,465	4,473	4,278	851	13	4	22,084	128	22	150	37,409	923	259	454	713	698	2,334	61,977
ブロック2	0	0	0	0	0	0	0	0	0	0	0	0	0	0	0	0	0	0
ブロック3	0	0	0	0	0	0	0	0	0	0	0	0	0	0	0	0	0	0
ブロック4	204	306	185	34	2	1	732	0	0	0	1,239	23	9	13	22	24	69	2,040
ブロック5	0	0	0	0	0	0	0	3	0	3	0	0	0	0	0	0	0	3
ブロック6	232	27	0	0	2	1	262	1	3	4	444	0	1	3	4	0	4	714
ブロック7	866	559	694	177	1	0	2,297	2	0	2	3,889	82	20	27	47	61	190	6,378
ブロック8	762	668	379	230	7	3	2,049	39	23	62	3,471	88	33	48	81	48	217	5,799
ブロック9	0	0	0	0	0	0	0	0	0	0	0	0	0	0	0	0	0	0
ブロック10	30	51	2	2	1	0	86	1	1	2	145	0	2	2	4	1	5	238
ブロック11	0	0	0	0	0	0	0	0	0	0	0	0	0	0	0	0	0	0
ブロック12	5,633	2,842	1,649	1,028	13	5	11,170	38	5	43	18,920	304	116	132	248	196	748	30,881
ブロック13	0	0	0	0	0	0	0	0	0	0	0	0	0	0	0	0	0	0
ブロック14	0	0	0	0	0	0	0	0	0	0	0	0	0	0	0	0	0	0
ブロック15	8	2	1	1	0	0	12	4	0	4	20	0	0	0	0	0	0	36
ブロック16	46	9	5	3	0	0	63	1	0	1	107	3	1	2	3	1	7	178
ブロック17	9,520	7,832	9,148	1,969	12	5	28,486	6	2	8	48,254	1,049	292	362	654	1,155	2,858	79,606
ブロック18	28	10	3	1	0	0	42	1	0	1	71	1	1	3	4	1	6	120
ブロック19	100	33	12	7	1	0	153	5	1	6	260	4	2	4	6	2	12	431
ブロック20	17	4	0	0	0	0	21	2	0	2	37	0	0	0	0	0	1	61
合計	29,911	16,816	16,356	4,303	52	19	67,457	231	57	288	114,266	2,477	736	1,051	1,787	2,187	6,451	188,462

様式-3 被害額 (事業実施後) 水系名: 天神川 河川名: 天神川 (当面整備後河道) 流量規模: 1/100

ブロック名	一般資産被害額						農作物被害額			公共土木施設等被害額 (百万円)	間接被害額					合計 (百万円)		
	家屋 (百万円)	家庭用品 (百万円)	事業所資産		農漁家資産		水稲 (百万円)	畑作物 (百万円)	小計 (百万円)		営業停止損失 (百万円)	家庭における応急対策費用			事業所応急対策費用 (百万円)		その他間接被害 (百万円)	
			償却 (百万円)	在庫 (百万円)	償却 (百万円)	在庫 (百万円)						清掃労働対価 (百万円)	代替活動 (百万円)	小計 (百万円)				
ブロック1	12,840	4,768	4,591	900	13	5	23,117	131	22	153	39,161	960	269	472	741	722	2,423	64,854
ブロック2	0	0	0	0	0	0	0	0	0	0	0	0	0	0	0	0	0	0
ブロック3	0	0	0	0	0	0	0	0	0	0	0	0	0	0	0	0	0	0
ブロック4	522	491	330	76	3	1	1,423	0	0	0	2,410	40	20	22	42	54	136	3,969
ブロック5	0	0	0	0	0	0	0	3	0	3	0	0	0	0	0	0	0	3
ブロック6	854	123	0	0	8	3	988	3	9	12	1,674	0	4	5	9	0	9	2,683
ブロック7	866	559	694	177	1	0	2,297	2	0	2	3,889	82	20	27	47	61	190	6,378
ブロック8	3,573	2,646	1,119	709	33	13	8,093	72	70	142	13,708	204	102	128	230	151	585	22,528
ブロック9	349	238	26	16	4	2	635	2	0	2	1,073	6	9	9	18	19	43	1,753
ブロック10	108	283	36	26	5	2	460	1	0	1	780	6	11	11	22	10	38	1,279
ブロック11	0	0	0	0	0	0	0	1	0	1	0	0	0	0	0	0	0	1
ブロック12	8,463	3,929	2,141	1,494	19	7	16,053	40	5	45	27,195	391	154	154	308	250	949	44,242
ブロック13	193	201	126	27	3	1	551	7	0	7	932	19	11	17	28	22	69	1,559
ブロック14	0	0	0	0	0	0	0	0	0	0	0	0	0	0	0	0	0	0
ブロック15	286	92	24	17	2	1	422	10	0	10	714	7	5	6	11	5	23	1,169
ブロック16	127	75	14	8	0	0	224	3	0	3	380	3	2	3	5	2	10	617
ブロック17	20,237	13,882	16,718	4,046	20	8	54,911	10	2	12	93,020	1,907	566	600	1,166	2,358	5,431	153,374
ブロック18	79	22	5	2</														

様式-4 年平均被害軽減期待額 水系名：天神川 河川名：天神川 対象河道：平成19年末河道～整備計画河道
①全体事業(H19～H42)
 (百万円)

流量規模	年平均超過確率	被害額(百万円)			区間平均被害額④	区間確率⑤	年平均被害額④×⑤	年平均被害額の累計 =年平均被害軽減期待額 (百万円)
		事業を実施しない場合①	事業を実施した場合②	被害軽減額③ = ① - ②				
無害流量	0.200	0	0	0	9,439	0.100	944	944
1/10	0.100	18,877	0	18,877	94,924	0.050	4,746	5,690
1/20	0.050	170,971	0	170,971	193,480	0.017	3,225	8,915
1/30	0.033	215,988	0	215,988	223,976	0.008	1,866	10,781
1/40	0.025	231,963	0	231,963	220,235	0.005	1,101	11,882
1/50	0.020	314,095	105,588	208,507	207,130	0.008	1,553	13,436
1/80	0.013	392,361	186,609	205,752	222,648	0.003	557	13,992
1/100	0.010	605,664	366,120	239,544				

様式-4 年平均被害軽減期待額 水系名：天神川 河川名：天神川 対象河道：平成23年末河道～整備計画河道
②残事業(H25～H42)
 (百万円)

流量規模	年平均超過確率	被害額(百万円)			区間平均被害額④	区間確率⑤	年平均被害額④×⑤	年平均被害額の累計 =年平均被害軽減期待額 (百万円)
		事業を実施しない場合①	事業を実施した場合②	被害軽減額③ = ① - ②				
無害流量	0.200	0	0	0	6,653	0.100	665	665
1/10	0.100	13,306	0	13,306	16,936	0.050	847	1,512
1/20	0.050	20,566	0	20,566	26,256	0.017	438	1,950
1/30	0.033	31,945	0	31,945	33,328	0.008	278	2,227
1/40	0.025	34,711	0	34,711	31,970	0.005	160	2,387
1/50	0.020	61,858	32,630	29,228	27,244	0.008	204	2,592
1/80	0.013	192,824	167,565	25,259	11,956	0.003	30	2,621
1/100	0.010	326,066	327,414	-1,348				

様式-4 年平均被害軽減期待額 水系名：天神川 河川名：天神川 対象河道：平成23年末河道～当面整備後河道
③当面事業(H25～H31)
 (百万円)

流量規模	年平均超過確率	被害額(百万円)			区間平均被害額④	区間確率⑤	年平均被害額④×⑤	年平均被害額の累計 =年平均被害軽減期待額 (百万円)
		事業を実施しない場合①	事業を実施した場合②	被害軽減額③ = ① - ②				
無害流量	0.200	0	0	0	2,130	0.100	213	213
1/10	0.100	13,306	9,046	4,260	5,048	0.050	252	465
1/20	0.050	20,566	14,731	5,835	6,769	0.017	113	578
1/30	0.033	31,945	24,242	7,703	8,046	0.008	67	645
1/40	0.025	34,711	26,323	8,388	9,426	0.005	47	692
1/50	0.020	61,858	51,394	10,464	7,413	0.008	56	748
1/80	0.013	192,824	188,462	4,362	12,562	0.003	31	779
1/100	0.010	326,066	305,304	20,762				

様式-5 費用対便益

水系名：天神川

河川名：天神川

区分	年度	t	便 益 【単位：百万円】				費 用 【単位：百万円】						費用 便益比 B/C	純現在 価値 B-C
			便益①		残存価値 ②	計 ①+②	建設費③		維持管理費④		計③+④			
			便益	現在価値			費用	現在価値	費用	現在価値	費用	現在価値		
既往 投資額	H19	-5	0	0			460	562	0	0	460	560		
	H20	-4	4,137	4,840			376	427	3	4	380	444		
	H21	-3	7,857	8,839			719	812	6	7	726	816		
	H22	-2	10,217	11,050			422	456	11	11	433	468		
	H23	-1	10,217	10,625			590	614	11	11	601	625		
	H24	0	11,887	11,887			480	480	11	11	491	491		
現時点からの 整備期間 (H24~H42)	H25	1	12,277	11,805			408	393	11	11	419	403		
	H26	2	12,379	11,445			780	721	12	11	791	732		
	H27	3	12,532	11,141			597	531	12	11	609	542		
	H28	4	12,684	10,843			467	399	13	11	480	411		
	H29	5	12,837	10,551			358	294	14	11	372	305		
	H30	6	12,897	10,193			452	357	15	12	467	369		
	H31	7	13,594	10,331			256	194	17	13	273	207		
	H32	8	13,628	9,958			401	293	17	12	418	305		
	H33	9	13,661	9,598			401	282	17	12	418	294		
	H34	10	13,694	9,251			401	271	18	12	419	283		
	H35	11	13,727	8,917			401	260	18	12	419	272		
	H36	12	13,760	8,595			401	250	19	12	420	262		
	H37	13	13,793	8,284			401	241	19	12	420	252		
	H38	14	13,827	7,985			401	232	20	11	421	243		
	H39	15	13,860	7,696			401	223	20	11	421	234		
	H40	16	13,893	7,418			401	214	21	11	422	225		
	H41	17	13,926	7,149			401	206	21	11	422	217		
	H42	18	13,959	6,891			401	198	22	11	422	209		
施設完成後の 評価期間 (50年)	H43	19	13,992	6,641					22	10	22	10		
	H44	20	13,992	6,386					22	10	22	10		
	H45	21	13,992	6,140					22	10	22	10		
	H46	22	13,992	5,904					22	9	22	9		
	H47	23	13,992	5,677					22	9	22	9		
	H48	24	13,992	5,459					22	9	22	9		
	H49	25	13,992	5,249					22	8	22	8		
	H50	26	13,992	5,047					22	8	22	8		
	H51	27	13,992	4,853					22	8	22	8		
	H52	28	13,992	4,666					22	7	22	7		
	H53	29	13,992	4,487					22	7	22	7		
	H54	30	13,992	4,314					22	7	22	7		
	H55	31	13,992	4,148					22	7	22	7		
	H56	32	13,992	3,989					22	6	22	6		
	H57	33	13,992	3,835					22	6	22	6		
	H58	34	13,992	3,688					22	6	22	6		
	H59	35	13,992	3,546					22	6	22	6		
	H60	36	13,992	3,410					22	5	22	5		
	H61	37	13,992	3,278					22	5	22	5		
	H62	38	13,992	3,152					22	5	22	5		
	H63	39	13,992	3,031					22	5	22	5		
	H64	40	13,992	2,914					22	5	22	5		
	H65	41	13,992	2,802					22	4	22	4		
	H66	42	13,992	2,695					22	4	22	4		
	H67	43	13,992	2,591					22	4	22	4		
	H68	44	13,992	2,491					22	4	22	4		
	H69	45	13,992	2,395					22	4	22	4		
	H70	46	13,992	2,303					22	4	22	4		
	H71	47	13,992	2,215					22	3	22	3		
	H72	48	13,992	2,130					22	3	22	3		
	H73	49	13,992	2,048					22	3	22	3		
	H74	50	13,992	1,969					22	3	22	3		
	H75	51	13,992	1,893					22	3	22	3		
	H76	52	13,992	1,820					22	3	22	3		
H77	53	13,992	1,750					22	3	22	3			
H78	54	13,992	1,683					22	3	22	3			
H79	55	13,992	1,618					22	3	22	3			
H80	56	13,992	1,556					22	2	22	2			
H81	57	13,992	1,496					22	2	22	2			
H82	58	13,992	1,439					22	2	22	2			
H83	59	13,992	1,383					22	2	22	2			
H84	60	13,992	1,330					22	2	22	2			
H85	61	13,992	1,279					22	2	22	2			
H86	62	13,992	1,230					22	2	22	2			
H87	63	13,992	1,182					22	2	22	2			
H88	64	13,992	1,137					22	2	22	2			
H89	65	13,992	1,093					22	2	22	2			
H90	66	13,992	1,051					22	2	22	2			
H91	67	13,992	1,011					22	2	22	2			
H92	68	13,992	972					22	2	22	2			
合計			984,864	363,667	270	363,936 =B	10,775	8,910	1,447	485	12,222	9,401 =C	38.71	354,535

様式-5 費用対便益

水系名：天神川

河川名：天神川

区分	年度	t	便 益 【単位：百万円】			費 用 【単位：百万円】					費用 便益比 B/C	純現在 価値 B-C		
			便益①		残存価値 ②	計 ①+②	建設費③		維持管理費④				計③+④	
			便益	現在価値			費用	現在価値	費用	現在価値			費用	現在価値
既往 投資額	H19	-5		0			0		0		0			
	H20	-4		0			0		0		0			
	H21	-3		0			0		0		0			
	H22	-2		0			0		0		0			
	H23	-1		0			0		0		0			
	H24	0	0	0			0		0		0			
現時点からの 整備期間 (H25~H42)	H25	1	0	0		408	393	0	0	408	393			
	H26	2	60	56		780	721	1	1	780	721			
	H27	3	151	134		597	531	1	1	598	532			
	H28	4	241	206		467	399	2	2	469	401			
	H29	5	332	273		358	294	2	2	360	296			
	H30	6	367	290		452	357	4	3	455	360			
	H31	7	779	592		256	194	5	4	261	199			
	H32	8	933	681		401	293	6	4	407	297			
	H33	9	1,086	763		401	282	6	4	407	286			
	H34	10	1,240	837		401	271	7	5	408	275			
	H35	11	1,393	905		401	260	7	5	408	265			
	H36	12	1,547	966		401	250	8	5	409	255			
	H37	13	1,700	1,021		401	241	8	5	409	246			
	H38	14	1,854	1,071		401	232	9	5	409	236			
	H39	15	2,007	1,115		401	223	9	5	410	228			
	H40	16	2,161	1,154		401	214	9	5	410	219			
	H41	17	2,314	1,188		401	206	10	5	411	211			
	H42	18	2,468	1,218		401	198	10	5	411	203			
施設完成後の 評価期間 (50年)	H43	19	2,621	1,244				11	5	11	5			
	H44	20	2,621	1,196				11	5	11	5			
	H45	21	2,621	1,150				11	5	11	5			
	H46	22	2,621	1,106				11	5	11	5			
	H47	23	2,621	1,064				11	4	11	4			
	H48	24	2,621	1,023				11	4	11	4			
	H49	25	2,621	983				11	4	11	4			
	H50	26	2,621	946				11	4	11	4			
	H51	27	2,621	909				11	4	11	4			
	H52	28	2,621	874				11	4	11	4			
	H53	29	2,621	841				11	3	11	3			
	H54	30	2,621	808				11	3	11	3			
	H55	31	2,621	777				11	3	11	3			
	H56	32	2,621	747				11	3	11	3			
	H57	33	2,621	719				11	3	11	3			
	H58	34	2,621	691				11	3	11	3			
	H59	35	2,621	664				11	3	11	3			
	H60	36	2,621	639				11	3	11	3			
	H61	37	2,621	614				11	3	11	3			
	H62	38	2,621	591				11	2	11	2			
	H63	39	2,621	568				11	2	11	2			
	H64	40	2,621	546				11	2	11	2			
	H65	41	2,621	525				11	2	11	2			
	H66	42	2,621	505				11	2	11	2			
	H67	43	2,621	485				11	2	11	2			
	H68	44	2,621	467				11	2	11	2			
	H69	45	2,621	449				11	2	11	2			
	H70	46	2,621	432				11	2	11	2			
	H71	47	2,621	415				11	2	11	2			
	H72	48	2,621	399				11	2	11	2			
	H73	49	2,621	384				11	2	11	2			
	H74	50	2,621	369				11	2	11	2			
	H75	51	2,621	355				11	1	11	1			
	H76	52	2,621	341				11	1	11	1			
H77	53	2,621	328				11	1	11	1				
H78	54	2,621	315				11	1	11	1				
H79	55	2,621	303				11	1	11	1				
H80	56	2,621	292				11	1	11	1				
H81	57	2,621	280				11	1	11	1				
H82	58	2,621	270				11	1	11	1				
H83	59	2,621	259				11	1	11	1				
H84	60	2,621	249				11	1	11	1				
H85	61	2,621	240				11	1	11	1				
H86	62	2,621	230				11	1	11	1				
H87	63	2,621	222				11	1	11	1				
H88	64	2,621	213				11	1	11	1				
H89	65	2,621	205				11	1	11	1				
H90	66	2,621	197				11	1	11	1				
H91	67	2,621	189				11	1	11	1				
H92	68	2,621	182				11	1	11	1				
合計			151,707	40,269	224	40,493 -B	7,728	5,558	642	179	8,370	5,737 -C	7.06	34,756

様式-5 費用対便益

水系名：天神川

河川名：天神川

区分	年度	t	便 益 【単位：百万円】				費 用 【単位：百万円】					費用便益 比 B/C	純現在価 値 B-C		
			便益①		残存価値 ②	計 ①+②	建設費③		維持管理費④		計③+④				
			便益	現在価値			費用	現在価値	費用	現在価値	費用			現在価値	
既往投資額	H19	-5		0			0		0		0				
	H20	-4		0			0		0		0				
	H21	-3		0			0		0		0				
	H22	-2		0			0		0		0				
	H23	-1		0			0		0		0				
	H24	0	0	0			0		0		0				
現時点からの 整備期間	H25	1	0	0			408	393	0	0	408	393			
	H26	2	60	56			780	721	1	1	780	721			
	H27	3	151	134			597	531	1	1	598	532			
	H28	4	241	206			467	399	2	2	469	401			
	H29	5	332	273			358	294	2	2	360	296			
	H30	6	368	291			452	357	4	3	455	360			
	H31	7	779	592			256	194	5	4	261	199			
	施設完成後の 評価期間（50年）	H32	8	779	569					5	4	5	4		
		H33	9	779	548					5	4	5	4		
		H34	10	779	527					5	4	5	4		
		H35	11	779	506					5	3	5	3		
H36		12	779	487					5	3	5	3			
H37		13	779	468					5	3	5	3			
H38		14	779	450					5	3	5	3			
H39		15	779	433					5	3	5	3			
H40		16	779	416					5	3	5	3			
H41		17	779	400					5	3	5	3			
H42		18	779	385					5	3	5	3			
H43		19	779	370					5	3	5	3			
H44		20	779	356					5	2	5	2			
H45		21	779	342					5	2	5	2			
H46		22	779	329					5	2	5	2			
H47		23	779	316					5	2	5	2			
H48		24	779	304					5	2	5	2			
H49		25	779	292					5	2	5	2			
H50		26	779	281					5	2	5	2			
H51		27	779	270					5	2	5	2			
H52		28	779	260					5	2	5	2			
H53		29	779	250					5	2	5	2			
H54		30	779	240					5	2	5	2			
H55		31	779	231					5	2	5	2			
H56		32	779	222					5	2	5	2			
H57		33	779	214					5	1	5	1			
H58		34	779	205					5	1	5	1			
H59		35	779	198					5	1	5	1			
H60		36	779	190					5	1	5	1			
H61		37	779	183					5	1	5	1			
H62		38	779	176					5	1	5	1			
H63	39	779	169					5	1	5	1				
H64	40	779	162					5	1	5	1				
H65	41	779	156					5	1	5	1				
H66	42	779	150					5	1	5	1				
H67	43	779	144					5	1	5	1				
H68	44	779	139					5	1	5	1				
H69	45	779	133					5	1	5	1				
H70	46	779	128					5	1	5	1				
H71	47	779	123					5	1	5	1				
H72	48	779	119					5	1	5	1				
H73	49	779	114					5	1	5	1				
H74	50	779	110					5	1	5	1				
H75	51	779	105					5	1	5	1				
H76	52	779	101					5	1	5	1				
H77	53	779	97					5	1	5	1				
H78	54	779	94					5	1	5	1				
H79	55	779	90					5	1	5	1				
H80	56	779	87					5	1	5	1				
H81	57	779	83					5	1	5	1				
合計			40,900	14,275	160	14,434 =B	3,317	2,889	284	100	3,601	2,989 =C	4.83	11.445	

事業費の内訳書

河川事業

事業名	天神川直轄河川改修事業(全事業費)
-----	-------------------

評価年度	H24	再評価
------	-----	-----

区分	費目	工種	単位	数量	金額 (百万円)	備考
工事費	本工事費		式	1	6,833	
			式	1	5,776	
		河道掘削	千m ³	324	1,632	
		築堤	〃	5	54	
		護岸	千m ²	181	2,875	
		堤防質的整備	km	15	709	
		その他	箇所	1	505	防災ステーション
	付帯工事費		式	1	1,057	
		堰等	箇所	1	679	
		橋梁	箇所	1	377	
用地費及び補償費			式	1	98	
	用地費		式	1	94	
	補償費		式	1	4	
間接経費等					3,845	
事業費計					10,775	
維持管理費			式		1,447	

事業費の内訳書

河川事業

事業名	天神川直轄河川改修事業(残事業費)
-----	-------------------

評価年度	H24	再評価
------	-----	-----

区分	費目	工種	単位	数量	金額 (百万円)	備考
工事費	本工事費		式	1	4,951	
			式	1	4,272	
		河道掘削	千m ³	218	1,153	
		築堤	〃	2	3	
		護岸	千m ²	160	2,615	
		堤防質的整備	km	10	501	
		その他	箇所	1	0	防災ステーション
	付帯工事費	式	1	679		
		堰等	箇所	1	679	
		橋梁	箇所	1	0	
用地費及び補償費			式	1	4	
	用地費		式	1	0	
	補償費		式	1	4	
間接経費等					2,773	
事業費計					7,728	
維持管理費			式		642	

事業費の内訳書

河川事業

事業名	天神川直轄河川改修事業(当面事業費)
-----	--------------------

評価年度	H24	再評価
------	-----	-----

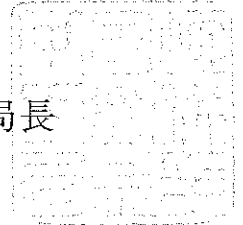
区分	費目	工種	単位	数量	金額 (百万円)	備考
工事費	本工事費		式	1	2,124	
			式	1	1,445	
		河道掘削	千m ³	158	729	
		築堤	〃	0	0	
		護岸	千m ²	34	658	
		堤防質的整備	km	2	58	
		その他	箇所	1	0	防災ステーション
	付帯工事費		式	1	679	
		堰等	箇所	1	679	
		橋梁	箇所	1	0	
用地費及び補償費			式	1	4	
	用地費		式	1	0	
	補償費		式	1	4	
間接経費等					1,190	
事業費計					3,317	
維持管理費			式		284	

天神川直轄河川改修事業
〔鳥取県への意見照会と回答〕

国中整企画第27号
国中整港計第4号
平成24年6月19日

鳥取県知事 殿

中国地方整備局長



中国地方整備局事業評価監視委員会に諮る
対応方針(原案)の作成に係る意見照会について (ご依頼)

貴職におかれましては、日頃から国土交通行政に対するご理解、ご協力を賜り、厚く御礼申し上げます。

さて、当地方整備局管内における直轄事業については、国土交通省所管公共事業の再評価実施要領(以下「実施要領」という。)に基づき、事業採択後一定期間が経過している事業等について、その効率性、実施過程の透明性を図るべく、中国地方整備局事業監視委員会(以下「委員会」という。)において、再評価に係る対応方針(原案)について審議しております。

このたび、平成24年7月12日(木)に委員会を開催することとなりましたので、実施要領に基づき、委員会に諮る対応方針(原案)の作成にあたり、別紙について貴職のご意見を承りたく依頼いたします。

【河川事業】

事業名	「対応方針(原案)」案※	備考
天神川直轄河川改修事業	継続	

※貴県の意見を踏まえ、「中国地方整備局事業監視委員会」へ諮る
対応方針(原案)を作成するためのものです。

- ご意見の送付期限 : 平成24年7月3日(火)までをお願いします。
※様式自由

■送付先

〒730-8530
広島市中区上八丁堀6-30
中国地方整備局 企画部 企画課長 宛

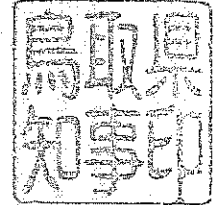
■お問い合わせ先

中国地方整備局 企画部企画課
課長補佐 藤原
教習係長 松田
TEL:082-221-9231(代表)
FAX:082-227-2651

第 201200051390 号
平成 24 年 7 月 2 日

国土交通省中国地方整備局長 様

鳥取県知事



中国地方整備局事業評価監視委員会に諮る対応方針（原案）の作成に係る意見
照会について（回答）

平成 24 年 6 月 19 日付国中整企画第 27 号及び国中整港計第 4 号で照会のあった天神川直轄河川改修事業の事業再評価に係る対応方針（原案）については異存ありません。

天神川の中下流部は人口と資産が集中し、氾濫被害が生じやすく、過去に幾多の甚大な被害が発生しています。

このような中、現在まで取り組んでいただいた河川改修事業により一定の治水安全度が確保されてきているところです。

しかしながら、最近各地で豪雨が頻発しており、目標としている治水安全度の早期確保が必要であるため、引き続き完成に向け御尽力をお願いします。あわせて、事業の執行に際しては、できる限り経費の縮減を図られるようお願いいたします。

（担当 技術企画課 企画・技術調査担当 山本、電話 0857-26-7499、ファクシミリ 0857-26-8189）

