

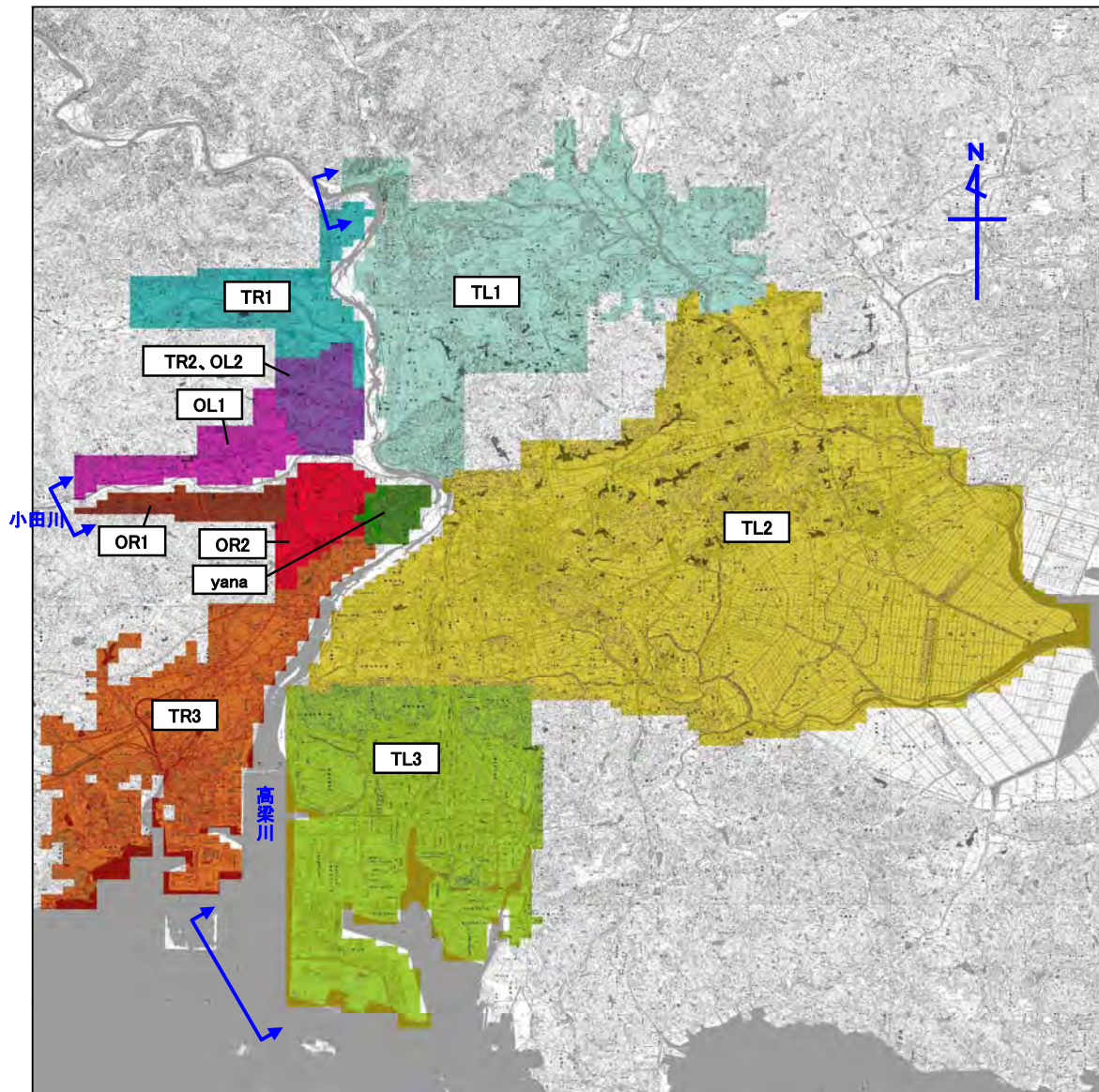
河川関係の費用便益比（B／C）算定等資料

- 高梁川直轄河川改修事業 …………… P.1
- 高梁川直轄河川改修事業（小田川合流点付替え）… P.23
- 高梁川総合水系環境整備事業 …………… P.38

高梁川直轄河川改修事業

〔費用便益比（B／C）算定等資料〕

様式-1 氾濫ブロック分割図



様式-2 資産データ 水系名：高梁川 河川名：高梁川・小田川 国勢調査年：H22年 経済センサス調査年：H21年

氾濫ブロック	面積 (km ²)	一般資産等基礎数量					延床面積 (m ²)	水田面積 (km ²)	畑面積 (km ²)	備考
		人口 (人)	世帯数 (世帯)	事業所数 (ヶ所)	従業者数 (人)	農漁家数 (世帯)				
TL1	59.2	62,430	22,353	2,081	22,613	790	4,334,678	22.3	1.1	
TL2	156.8	317,276	121,419	12,570	134,487	1,903	20,514,619	62.3	0.8	
TL3	56.6	81,654	33,367	4,096	64,374	405	6,072,211	1.4	1.7	
TR1	13.5	7,272	2,263	183	2,997	191	434,406	4.8	0.7	
TR20L2	6.2	9,327	3,127	288	2,274	98	565,354	2.3	0.0	
TR3	39.0	64,294	23,556	2,449	24,331	644	4,188,988	6.1	4.1	
OL1	7.9	7,394	2,436	239	1,976	126	456,638	3.1	0.2	
OR1	4.3	1,021	304	27	272	32	65,851	0.8	0.1	
OR2	6.2	1,417	457	33	187	54	102,483	0.9	1.0	
yana	2.7	972	328	6	46	42	43,323	0.2	0.8	
合計	352.4	553,057	209,610	21,972	253,557	4,285	36,778,551	104.0	10.6	
氾濫ブロック	一般資産額(百万円)									
	家屋	家庭用品	事業所資産		農漁家資産		水稲	畑作物	小計	備考
			償却	在庫	償却	在庫				
TL1	708,308	328,213	87,817	51,903	1,500	423	2,344	271	2,614	1,180,778
TL2	3,352,157	1,782,799	557,603	239,230	3,615	1,019	6,549	203	6,753	5,943,175
TL3	992,220	489,922	309,283	165,287	769	217	142	417	560	1,958,258
TR1	70,984	33,229	12,888	10,043	363	102	502	179	681	128,290
TR20L2	92,381	45,914	7,495	5,366	186	52	242	8	249	151,644
TR3	684,493	345,878	100,293	48,185	1,223	345	643	1,000	1,643	1,182,060
OL1	74,619	35,766	6,028	3,480	239	67	326	43	368	120,567
OR1	10,761	4,458	919	654	60	17	84	30	114	16,983
OR2	16,746	6,709	540	509	102	29	90	237	327	24,960
yana	7,079	4,818	171	154	80	23	16	202	218	12,543
合計	6,009,748	3,077,706	1,083,037	524,811	8,137	2,294	10,938	2,590	13,527	10,719,258

①全体事業(H23~H25)

様式-3 被審額(事業実施前)
水系名: 高梁川
河川名: 高梁川・小田川 (H22年度東河道)
流量規模: 1/30
Table with columns for asset categories (家屋, 一般資産被審額, 農作物被審額, etc.) and rows for various asset types (火災ブロック, TL1, TR1, etc.)

様式-3 被審額(事業実施前)
水系名: 高梁川
河川名: 高梁川・小田川 (H22年度東河道)
流量規模: 1/5
Table with columns for asset categories and rows for various asset types, similar to the previous table but with a different flow scale.

様式-3 被審額(事業実施前)
水系名: 高梁川
河川名: 高梁川・小田川 (H22年度東河道)
流量規模: 1/10
Table with columns for asset categories and rows for various asset types, similar to the previous tables but with a different flow scale.

様式-3 被審額(事業実施前)
水系名: 高梁川
河川名: 高梁川・小田川 (H22年度東河道)
流量規模: 1/30
Table with columns for asset categories and rows for various asset types, similar to the previous tables but with a different flow scale.

様式-3 被害額(事業実施前) 水系名：高梁川 河川名：高梁川・小田川(022年度東河道) 流量規模：1/5.0

Table with columns for disaster types (e.g., 家屋, 家財用品, 事業所資産) and financial metrics (e.g., 被害額, 賠償額, 小計, 合計).

様式-3 被害額(事業実施前) 水系名：高梁川 河川名：高梁川・小田川(022年度東河道) 流量規模：1/8.0

Table with columns for disaster types (e.g., 家屋, 家財用品, 事業所資産) and financial metrics (e.g., 被害額, 賠償額, 小計, 合計).

様式-3 被害額(事業実施前) 水系名：高梁川 河川名：高梁川・小田川(022年度東河道) 流量規模：1/10.0

Table with columns for disaster types (e.g., 家屋, 家財用品, 事業所資産) and financial metrics (e.g., 被害額, 賠償額, 小計, 合計).

様式-3 被害額(事業実施前) 水系名：高梁川 河川名：高梁川・小田川(022年度東河道) 流量規模：1/15.0

Table with columns for disaster types (e.g., 家屋, 家財用品, 事業所資産) and financial metrics (e.g., 被害額, 賠償額, 小計, 合計).

①全体事業(H23~H52)

様式-3 被害額 (事業実施後) 水系名：高梁川 河川名：高梁川・小田川 (整備計画河道) 流量規模：1/3

記号 ブロック	家屋 (百万円)	一般資産被害額		農漁家資産		小計 (百万円)	水稲 (百万円)	農作物被害額		公共土木 施設等 被害額 (百万円)	営業停止 損失 (百万円)	清掃労働 対価 (百万円)	家族における応急対策費用 小計 (百万円)	事業所に おける応急 対策費用 (百万円)	その他の 間接被害 (百万円)	小計 (百万円)	合計 (百万円)	備考
		事業所資産 (百万円)	在庫 (百万円)	償却 (百万円)	在庫 (百万円)			償却 (百万円)	在庫 (百万円)									
TL1	0	0	0	0	0	0	0	0	0	0	0	0	0	0	0	0	0	
TR1	0	0	0	0	0	0	0	0	0	0	0	0	0	0	0	0	0	
TR20.2	0	0	0	0	0	0	0	0	0	0	0	0	0	0	0	0	0	
OL1	0	0	0	0	0	0	0	0	0	0	0	0	0	0	0	0	0	
OR2	0	0	0	0	0	0	0	0	0	0	0	0	0	0	0	0	0	
OR1	0	0	0	0	0	0	0	0	0	0	0	0	0	0	0	0	0	
TR3	0	0	0	0	0	0	0	0	0	0	0	0	0	0	0	0	0	
TL2	0	0	0	0	0	0	0	0	0	0	0	0	0	0	0	0	0	
TL3	0	0	0	0	0	0	0	0	0	0	0	0	0	0	0	0	0	
yama	0	0	0	0	0	0	0	0	0	0	0	0	0	0	0	0	0	
合計	0	0	0	0	0	0	0	0	0	0	0	0	0	0	0	0	0	

様式-3 被害額 (事業実施後) 水系名：高梁川 河川名：高梁川・小田川 (整備計画河道) 流量規模：1/3

記号 ブロック	家屋 (百万円)	一般資産被害額		農漁家資産		小計 (百万円)	水稲 (百万円)	農作物被害額		公共土木 施設等 被害額 (百万円)	営業停止 損失 (百万円)	清掃労働 対価 (百万円)	家族における応急対策費用 小計 (百万円)	事業所に おける応急 対策費用 (百万円)	その他の 間接被害 (百万円)	小計 (百万円)	合計 (百万円)	備考
		事業所資産 (百万円)	在庫 (百万円)	償却 (百万円)	在庫 (百万円)			償却 (百万円)	在庫 (百万円)									
TL1	0	0	0	0	0	0	0	0	0	0	0	0	0	0	0	0	0	
TR1	0	0	0	0	0	0	0	0	0	0	0	0	0	0	0	0	0	
TR20.2	0	0	0	0	0	0	0	0	0	0	0	0	0	0	0	0	0	
OL1	0	0	0	0	0	0	0	0	0	0	0	0	0	0	0	0	0	
OR2	0	0	0	0	0	0	0	0	0	0	0	0	0	0	0	0	0	
OR1	0	0	0	0	0	0	0	0	0	0	0	0	0	0	0	0	0	
TR3	0	0	0	0	0	0	0	0	0	0	0	0	0	0	0	0	0	
TL2	0	0	0	0	0	0	0	0	0	0	0	0	0	0	0	0	0	
TL3	0	0	0	0	0	0	0	0	0	0	0	0	0	0	0	0	0	
yama	0	0	0	0	0	0	0	0	0	0	0	0	0	0	0	0	0	
合計	0	0	0	0	0	0	0	0	0	0	0	0	0	0	0	0	0	

様式-3 被害額 (事業実施後) 水系名：高梁川 河川名：高梁川・小田川 (整備計画河道) 流量規模：1/3

記号 ブロック	家屋 (百万円)	一般資産被害額		農漁家資産		小計 (百万円)	水稲 (百万円)	農作物被害額		公共土木 施設等 被害額 (百万円)	営業停止 損失 (百万円)	清掃労働 対価 (百万円)	家族における応急対策費用 小計 (百万円)	事業所に おける応急 対策費用 (百万円)	その他の 間接被害 (百万円)	小計 (百万円)	合計 (百万円)	備考
		事業所資産 (百万円)	在庫 (百万円)	償却 (百万円)	在庫 (百万円)			償却 (百万円)	在庫 (百万円)									
TL1	0	0	0	0	0	0	0	0	0	0	0	0	0	0	0	0	0	
TR1	0	0	0	0	0	0	0	0	0	0	0	0	0	0	0	0	0	
TR20.2	0	0	0	0	0	0	0	0	0	0	0	0	0	0	0	0	0	
OL1	0	0	0	0	0	0	0	0	0	0	0	0	0	0	0	0	0	
OR2	0	0	0	0	0	0	0	0	0	0	0	0	0	0	0	0	0	
OR1	0	0	0	0	0	0	0	0	0	0	0	0	0	0	0	0	0	
TR3	0	0	0	0	0	0	0	0	0	0	0	0	0	0	0	0	0	
TL2	0	0	0	0	0	0	0	0	0	0	0	0	0	0	0	0	0	
TL3	0	0	0	0	0	0	0	0	0	0	0	0	0	0	0	0	0	
yama	0	0	0	0	0	0	0	0	0	0	0	0	0	0	0	0	0	
合計	0	0	0	0	0	0	0	0	0	0	0	0	0	0	0	0	0	

様式-3 被害額 (事業実施後) 水系名：高梁川 河川名：高梁川・小田川 (整備計画河道) 流量規模：1/3

記号 ブロック	家屋 (百万円)	一般資産被害額		農漁家資産		小計 (百万円)	水稲 (百万円)	農作物被害額		公共土木 施設等 被害額 (百万円)	営業停止 損失 (百万円)	清掃労働 対価 (百万円)	家族における応急対策費用 小計 (百万円)	事業所に おける応急 対策費用 (百万円)	その他の 間接被害 (百万円)	小計 (百万円)	合計 (百万円)	備考
		事業所資産 (百万円)	在庫 (百万円)	償却 (百万円)	在庫 (百万円)			償却 (百万円)	在庫 (百万円)									
TL1	11,187	8,348	4,338	1,243	30	12	25,158	83	1	84	42,616	528	300	307	365	0	1,500	69,358
TR1	3,717	3,724	1,307	592	31	13	9,384	55	63	118	15,895	257	144	154	203	0	758	26,155
TR20.2	23,805	23,079	5,137	3,003	49	16	55,168	70	1	71	93,456	1,269	926	711	1,537	0	3,971	152,666
OL1	0	0	0	0	0	0	0	0	0	0	0	0	0	0	0	0	0	0
OR2	0	0	0	0	0	0	0	0	0	0	0	0	0	0	0	0	0	0
OR1	0	0	0	0	0	0	0	0	0	0	0	0	0	0	0	0	0	0
TR3	0	0	0	0	0	0	0	0	0	0	0	0	0	0	0	0	0	0
TL2	0	0	0	0	0	0	0	0	0	0	0	0	0	0	0	0	0	0
TL3	0	0	0	0	0	0	0	0	0	0	0	0	0	0	0	0	0	0
yama	0	0	0	0	0	0	0	0	0	0	0	0	0	0	0	0	0	0
合計	38,709	35,151	10,782	4,915	110	43	89,710	208	65	273	151,967	2,064	1,270	1,172	2,442	1,733	6,229	248,179

様式-3 被審額 (事業実施後) 水系名: 高梁川 河川名: 高梁川・小田川 (整備計画河川) 流量規模: 1/5.0

様式-3 被審額 (事業実施後) 水系名: 高梁川 河川名: 高梁川・小田川 (整備計画河川) 流量規模: 1/8.0

様式-3 被審額 (事業実施後) 水系名: 高梁川 河川名: 高梁川・小田川 (整備計画河川) 流量規模: 1/10.0

様式-3 被審額 (事業実施後) 水系名: 高梁川 河川名: 高梁川・小田川 (整備計画河川) 流量規模: 1/15.0

②残事業(H26~H52)

様式-3 被審額 (事業実施前)

水系名：高梁川 河川名：高梁川・小田川 (H25年度末河運) 流量規模：1/3

記号 ブロック	一般資産被審額				農作物被審額				公共土木 施設等 被審額				事業所に おける応急 対策費用		合計 (百万円)	備考
	家屋 (百万円)	家屋用品 (百万円)	事業所資産		水稲 (百万円)	畑作物 (百万円)	小計 (百万円)	公共土木 施設等 被審額 (百万円)	清掃労働 対価 (百万円)	営業停止 損失 (百万円)	小計 (百万円)	事業所に おける応急 対策費用 (百万円)	小計 (百万円)			
			償却 (百万円)	在庫 (百万円)										償却 (百万円)		
TL1	0	0	0	0	0	0	0	0	0	0	0	0	0	0	0	
TR1	0	0	0	0	0	0	0	0	0	0	0	0	0	0	0	
TR20.2	0	0	0	0	0	0	0	0	0	0	0	0	0	0	0	
OL1	0	0	0	0	0	0	0	0	0	0	0	0	0	0	0	
OR2	0	0	0	0	0	0	0	0	0	0	0	0	0	0	0	
OR1	0	0	0	0	0	0	0	0	0	0	0	0	0	0	0	
TR3	0	0	0	0	0	0	0	0	0	0	0	0	0	0	0	
TL2	0	0	0	0	0	0	0	0	0	0	0	0	0	0	0	
TL3	0	0	0	0	0	0	0	0	0	0	0	0	0	0	0	
Yama	0	0	0	0	0	0	0	0	0	0	0	0	0	0	0	
合計	0	0	0	0	0	0	0	0	0	0	0	0	0	0	0	

様式-3 被審額 (事業実施前)

水系名：高梁川 河川名：高梁川・小田川 (H25年度末河運) 流量規模：1/5

記号 ブロック	一般資産被審額				農作物被審額				公共土木 施設等 被審額				事業所に おける応急 対策費用		合計 (百万円)	備考			
	家屋 (百万円)	家屋用品 (百万円)	事業所資産		水稲 (百万円)	畑作物 (百万円)	小計 (百万円)	公共土木 施設等 被審額 (百万円)	清掃労働 対価 (百万円)	営業停止 損失 (百万円)	小計 (百万円)	事業所に おける応急 対策費用 (百万円)	小計 (百万円)						
			償却 (百万円)	在庫 (百万円)										償却 (百万円)			在庫 (百万円)		
TL1	33	150	66	13	1	1	264	2	5	7	441	7	5	6	11	7	25	743	
TR1	0	0	0	0	0	0	0	0	0	0	0	0	0	0	0	0	0	0	0
TR20.2	2,808	2,761	985	403	8	3	6,968	38	1	39	11,905	279	115	194	309	142	730	19,542	
OL1	0	0	0	0	0	0	0	0	0	0	0	0	0	0	0	0	0	0	0
OR2	0	0	0	0	0	0	0	0	0	0	0	0	0	0	0	0	0	0	0
OR1	37	108	15	12	1	0	173	7	29	7	291	3	4	3	7	5	15	486	
TR3	0	0	0	0	0	0	0	0	0	0	0	0	0	0	0	0	0	0	0
TL2	0	0	0	0	0	0	0	0	0	0	0	0	0	0	0	0	0	0	0
TL3	0	0	0	0	0	0	0	0	0	0	0	0	0	0	0	0	0	0	0
Yama	0	0	0	0	0	0	0	0	0	0	0	0	0	0	0	0	0	0	0
合計	2,878	3,019	1,066	423	10	4	7,405	51	6	57	12,543	299	124	203	327	154	770	20,775	

様式-3 被審額 (事業実施前)

水系名：高梁川 河川名：高梁川・小田川 (H25年度末河運) 流量規模：1/10

記号 ブロック	一般資産被審額				農作物被審額				公共土木 施設等 被審額				事業所に おける応急 対策費用		合計 (百万円)	備考			
	家屋 (百万円)	家屋用品 (百万円)	事業所資産		水稲 (百万円)	畑作物 (百万円)	小計 (百万円)	公共土木 施設等 被審額 (百万円)	清掃労働 対価 (百万円)	営業停止 損失 (百万円)	小計 (百万円)	事業所に おける応急 対策費用 (百万円)	小計 (百万円)						
			償却 (百万円)	在庫 (百万円)										償却 (百万円)			在庫 (百万円)		
TL1	23,665	14,824	15,898	7,250	31	12	61,680	162	7	169	104,487	3,512	948	1,369	2,217	985	0	6,724	173,060
TR1	2,194	2,388	727	286	21	9	5,625	36	57	93	9,530	161	116	209	121	0	491	15,739	
TR20.2	11,816	13,867	3,712	1,876	28	12	31,311	65	1	66	53,040	796	500	556	1,056	671	0	2,523	86,940
OL1	3,857	4,542	1,480	544	20	9	10,462	46	3	49	17,722	299	163	186	349	252	0	880	29,123
OR2	647	439	159	110	3	1	1,359	5	1	6	2,303	28	15	10	25	15	0	68	3,736
OR1	53	115	16	13	1	0	198	7	0	7	334	4	4	3	7	5	0	16	555
TR3	0	0	0	0	0	0	0	0	0	0	0	0	0	0	0	0	0	0	0
TL2	0	0	0	0	0	0	0	0	0	0	0	0	0	0	0	0	0	0	0
TL3	0	0	0	0	0	0	0	0	0	0	0	0	0	0	0	0	0	0	0
Yama	0	163	9	4	4	2	182	1	39	40	308	3	6	9	15	1	0	19	549
合計	42,232	36,338	22,011	10,083	108	45	110,817	322	108	430	187,724	4,793	1,629	2,249	3,878	2,000	0	10,731	309,702

様式-3 被審額 (事業実施前)

水系名：高梁川 河川名：高梁川・小田川 (H25年度末河運) 流量規模：1/30

記号 ブロック	一般資産被審額				農作物被審額				公共土木 施設等 被審額				事業所に おける応急 対策費用		合計 (百万円)	備考			
	家屋 (百万円)	家屋用品 (百万円)	事業所資産		水稲 (百万円)	畑作物 (百万円)	小計 (百万円)	公共土木 施設等 被審額 (百万円)	清掃労働 対価 (百万円)	営業停止 損失 (百万円)	小計 (百万円)	事業所に おける応急 対策費用 (百万円)	小計 (百万円)						
			償却 (百万円)	在庫 (百万円)										償却 (百万円)			在庫 (百万円)		
TL1	43,066	29,372	24,978	12,684	76	30	110,206	276	12	288	186,890	5,149	1,355	1,807	3,162	1,659	0	9,970	307,154
TR1	7,664	6,229	1,924	1,021	55	23	16,913	66	65	131	28,649	416	236	194	430	339	0	1,185	46,578
TR20.2	54,679	36,152	6,284	4,316	85	29	101,545	76	1	77	172,016	712	1,331	889	2,220	1,627	0	5,949	279,587
OL1	14,328	12,106	2,707	1,309	58	20	30,528	57	3	60	51,712	749	432	321	753	674	0	2,176	84,476
OR2	791	474	163	117	4	1	1,550	6	3	9	2,624	34	19	14	33	16	0	83	4,968
OR1	350	468	89	51	3	1	902	16	0	16	1,529	21	16	18	34	16	0	71	2,518
TR3	0	0	0	0	0	0	0	0	0	0	0	0	0	0	0	0	0	0	0
TL2	0	0	0	0	0	0	0	0	0	0	0	0	0	0	0	0	0	0	0
TL3	0	0	0	0	0	0	0	0	0	0	0	0	0	0	0	0	0	0	0
Yama	120,878	85,512	36,173	19,518	298	107	262,486	489	134	633	444,646	8,498	3,116	3,244	6,888	4,337	0	19,497	727,262
合計	120,878	85,512	36,173	19,518	298	107	262,486	489	134	633	444,646	8,498	3,116	3,244	6,888	4,337	0	19,497	727,262

様式-3 被審額 (事業実施前) 水系名：高梁川 河川名：高梁川・小田川 (025年度標準河道) 流量規模：1/5.0

Table with columns for assets (家産, 事業所資産, 一般資産, 農産物被審額, 水稲, 畑作物, 小計), liabilities (負債, 事業所負債, 公営土木), and other categories (事業所に係る応急対策費用, 事業所に係る応急対策費用, 小計, 合計).

様式-3 被審額 (事業実施前) 水系名：高梁川 河川名：高梁川・小田川 (025年度標準河道) 流量規模：1/8.0

Table with columns for assets (家産, 事業所資産, 一般資産, 農産物被審額, 水稲, 畑作物, 小計), liabilities (負債, 事業所負債, 公営土木), and other categories (事業所に係る応急対策費用, 事業所に係る応急対策費用, 小計, 合計).

様式-3 被審額 (事業実施前) 水系名：高梁川 河川名：高梁川・小田川 (025年度標準河道) 流量規模：1/10.0

Table with columns for assets (家産, 事業所資産, 一般資産, 農産物被審額, 水稲, 畑作物, 小計), liabilities (負債, 事業所負債, 公営土木), and other categories (事業所に係る応急対策費用, 事業所に係る応急対策費用, 小計, 合計).

様式-3 被審額 (事業実施前) 水系名：高梁川 河川名：高梁川・小田川 (025年度標準河道) 流量規模：1/15.0

Table with columns for assets (家産, 事業所資産, 一般資産, 農産物被審額, 水稲, 畑作物, 小計), liabilities (負債, 事業所負債, 公営土木), and other categories (事業所に係る応急対策費用, 事業所に係る応急対策費用, 小計, 合計).

②残事業(126～H52)

様式-3 被書額 (事業実施後)

河川名：高梁川 (整備計画河運) 流量規模：1/3

水系名：高梁川

児童ブロック	家屋 (百万円)	一般資産被書額		農作物被書額		水稲		小計 (百万円)		事業所に おける応急 対策費用 (百万円)	事業所に おける応急 対策費用 (百万円)	小計 (百万円)	合計 (百万円)	備考
		事業所資産 償却 (百万円)	事業所資産 在庫 (百万円)	農産物 償却 (百万円)	農産物 在庫 (百万円)	水稲 償却 (百万円)	水稲 在庫 (百万円)	小計 (百万円)	小計 (百万円)					
TR1	0	0	0	0	0	0	0	0	0	0	0	0	0	0
TR202	0	0	0	0	0	0	0	0	0	0	0	0	0	0
OR1	0	0	0	0	0	0	0	0	0	0	0	0	0	0
OR2	0	0	0	0	0	0	0	0	0	0	0	0	0	0
OR1	0	0	0	0	0	0	0	0	0	0	0	0	0	0
TR3	0	0	0	0	0	0	0	0	0	0	0	0	0	0
TL2	0	0	0	0	0	0	0	0	0	0	0	0	0	0
TL3	0	0	0	0	0	0	0	0	0	0	0	0	0	0
Yana	0	0	0	0	0	0	0	0	0	0	0	0	0	0
合計	0	0	0	0	0	0	0	0	0	0	0	0	0	0

様式-3 被書額 (事業実施後)

河川名：高梁川・小田川 (整備計画河運) 流量規模：1/5

水系名：高梁川

児童ブロック	家屋 (百万円)	一般資産被書額		農作物被書額		水稲		小計 (百万円)		事業所に おける応急 対策費用 (百万円)	事業所に おける応急 対策費用 (百万円)	小計 (百万円)	合計 (百万円)	備考
		事業所資産 償却 (百万円)	事業所資産 在庫 (百万円)	農産物 償却 (百万円)	農産物 在庫 (百万円)	水稲 償却 (百万円)	水稲 在庫 (百万円)	小計 (百万円)	小計 (百万円)					
TR1	0	0	0	0	0	0	0	0	0	0	0	0	0	0
TR1	0	0	0	0	0	0	0	0	0	0	0	0	0	0
TR202	0	0	0	0	0	0	0	0	0	0	0	0	0	0
OR1	0	0	0	0	0	0	0	0	0	0	0	0	0	0
OR2	0	0	0	0	0	0	0	0	0	0	0	0	0	0
OR1	0	0	0	0	0	0	0	0	0	0	0	0	0	0
TR3	0	0	0	0	0	0	0	0	0	0	0	0	0	0
TL2	0	0	0	0	0	0	0	0	0	0	0	0	0	0
TL3	0	0	0	0	0	0	0	0	0	0	0	0	0	0
Yana	0	0	0	0	0	0	0	0	0	0	0	0	0	0
合計	0	0	0	0	0	0	0	0	0	0	0	0	0	0

様式-3 被書額 (事業実施後)

河川名：高梁川・小田川 (整備計画河運) 流量規模：1/10

水系名：高梁川

児童ブロック	家屋 (百万円)	一般資産被書額		農作物被書額		水稲		小計 (百万円)		事業所に おける応急 対策費用 (百万円)	事業所に おける応急 対策費用 (百万円)	小計 (百万円)	合計 (百万円)	備考
		事業所資産 償却 (百万円)	事業所資産 在庫 (百万円)	農産物 償却 (百万円)	農産物 在庫 (百万円)	水稲 償却 (百万円)	水稲 在庫 (百万円)	小計 (百万円)	小計 (百万円)					
TR1	0	0	0	0	0	0	0	0	0	0	0	0	0	0
TR1	0	0	0	0	0	0	0	0	0	0	0	0	0	0
TR202	0	0	0	0	0	0	0	0	0	0	0	0	0	0
OR1	0	0	0	0	0	0	0	0	0	0	0	0	0	0
OR2	0	0	0	0	0	0	0	0	0	0	0	0	0	0
OR1	0	0	0	0	0	0	0	0	0	0	0	0	0	0
TR3	0	0	0	0	0	0	0	0	0	0	0	0	0	0
TL2	0	0	0	0	0	0	0	0	0	0	0	0	0	0
TL3	0	0	0	0	0	0	0	0	0	0	0	0	0	0
Yana	0	0	0	0	0	0	0	0	0	0	0	0	0	0
合計	0	0	0	0	0	0	0	0	0	0	0	0	0	0

様式-3 被書額 (事業実施後)

河川名：高梁川・小田川 (整備計画河運) 流量規模：1/30

水系名：高梁川

児童ブロック	家屋 (百万円)	一般資産被書額		農作物被書額		水稲		小計 (百万円)		事業所に おける応急 対策費用 (百万円)	事業所に おける応急 対策費用 (百万円)	小計 (百万円)	合計 (百万円)	備考
		事業所資産 償却 (百万円)	事業所資産 在庫 (百万円)	農産物 償却 (百万円)	農産物 在庫 (百万円)	水稲 償却 (百万円)	水稲 在庫 (百万円)	小計 (百万円)	小計 (百万円)					
TR1	13,219	9,428	4,755	1,369	36	14	28,821	84	1	85	48,820	579	1,670	79,396
TR1	4,188	3,928	1,346	619	32	14	10,127	57	63	120	17,154	266	314	28,200
TR202	23,805	23,079	5,137	3,080	49	18	55,168	70	1	71	93,456	1,269	1,165	152,666
OR1	0	0	0	0	0	0	0	0	0	0	0	0	0	0
OR2	0	0	0	0	0	0	0	0	0	0	0	0	0	0
OR1	0	0	0	0	0	0	0	0	0	0	0	0	0	0
TR3	0	0	0	0	0	0	0	0	0	0	0	0	0	0
TL2	0	0	0	0	0	0	0	0	0	0	0	0	0	0
TL3	0	0	0	0	0	0	0	0	0	0	0	0	0	0
Yana	0	0	0	0	0	0	0	0	0	0	0	0	0	0
合計	41,212	36,435	11,238	5,068	117	46	94,116	211	65	276	159,430	2,114	1,106	280,262

様式-3 被審額(事業実施後)

水系名: 高梁川 河川名: 高梁川・小田川(整備計画河道) 流量規模: 1/50

区画	家屋		家屋用品		一般資産		被審額		農漁家資産		農作物被害額		公共土木		事業所に おける応急 対策費用		小計 (百万円)	合計 (百万円)	備考	
	(百万円)	(百万円)	(百万円)	(百万円)	(百万円)	(百万円)	(百万円)	(百万円)	(百万円)	(百万円)	(百万円)	(百万円)	(百万円)	(百万円)	(百万円)	(百万円)				
区画	38,377	24,806	22,708	12,451	20	98,414	223	5	223	166,715	5,055	1,211	1,669	2,800	1,465	0	9,400	274,757		
区画	7,176	6,159	1,987	994	20	16,900	129	64	129	21,595	2,061	234	183	427	332	0	1,163	46,177		
区画	53,394	35,625	6,247	4,259	28	99,653	75	1	75	163,780	2,661	1,310	884	2,194	1,615	0	5,920	274,361		
区画	8,705	8,419	2,203	977	42	20,361	46	3	49	34,492	495	299	252	551	496	0	1,542	56,444		
区画	384	282	137	81	1	887	5	0	5	1,506	19	10	9	19	12	0	50	2,448		
区画	53	115	16	13	0	198	7	0	7	334	4	4	3	7	5	0	16	555		
区画	0	0	0	0	0	0	0	0	0	0	0	0	0	0	0	0	0	0		
区画	0	0	0	0	0	0	0	0	0	0	0	0	0	0	0	0	0	0		
区画	0	0	0	0	0	0	0	0	0	0	0	0	0	0	0	0	0	0		
区画	108,089	75,406	33,198	18,775	233	84	235,765	421	73	494	391,422	8,038	3,068	3,010	6,078	3,925	0	18,041	653,742	

様式-3 被審額(事業実施後)

水系名: 高梁川 河川名: 高梁川・小田川(整備計画河道) 流量規模: 1/80

区画	家屋		家屋用品		一般資産		被審額		農漁家資産		農作物被害額		公共土木		事業所に おける応急 対策費用		小計 (百万円)	合計 (百万円)	備考	
	(百万円)	(百万円)	(百万円)	(百万円)	(百万円)	(百万円)	(百万円)	(百万円)	(百万円)	(百万円)	(百万円)	(百万円)	(百万円)	(百万円)	(百万円)					
区画	44,382	28,964	24,511	13,649	67	111,979	245	11	256	189,693	5,434	1,346	1,786	3,134	1,644	0	10,212	312,140		
区画	8,673	6,814	2,243	1,272	23	19,068	68	67	135	32,330	490	261	208	469	364	0	1,323	52,874		
区画	57,678	37,073	6,402	4,432	89	30	105,704	76	77	179,061	2,165	1,374	903	2,277	1,658	0	6,100	290,942		
区画	12,579	11,161	2,551	1,203	52	27,564	56	3	59	46,692	665	396	301	697	643	0	2,005	76,320		
区画	534	432	158	106	3	1,234	5	0	5	2,092	25	14	15	24	64	0	64	3,395		
区画	53	115	16	13	0	198	7	0	7	334	4	4	3	7	5	0	16	555		
区画	0	0	0	0	0	0	0	0	0	0	0	0	0	0	0	0	0	0		
区画	0	0	0	0	0	0	0	0	0	0	0	0	0	0	0	0	0	0		
区画	0	0	0	0	0	0	0	0	0	0	0	0	0	0	0	0	0	0		
区画	123,979	84,559	36,281	20,675	273	98	265,765	457	82	539	450,202	8,783	3,397	3,211	6,608	4,329	0	19,720	736,226	

様式-3 被審額(事業実施後)

水系名: 高梁川 河川名: 高梁川・小田川(整備計画河道) 流量規模: 1/100

区画	家屋		家屋用品		一般資産		被審額		農漁家資産		農作物被害額		公共土木		事業所に おける応急 対策費用		小計 (百万円)	合計 (百万円)	備考	
	(百万円)	(百万円)	(百万円)	(百万円)	(百万円)	(百万円)	(百万円)	(百万円)	(百万円)	(百万円)	(百万円)	(百万円)	(百万円)	(百万円)	(百万円)					
区画	48,001	31,624	26,386	14,577	76	120,663	254	12	266	204,403	5,753	1,454	1,954	3,297	1,754	0	10,804	336,136		
区画	9,081	7,358	2,472	1,466	65	24	21,066	70	69	35,688	542	281	216	497	392	0	1,431	58,323		
区画	57,940	37,095	6,404	4,437	89	30	105,995	76	77	179,556	2,170	1,376	903	2,279	1,658	0	6,107	291,735		
区画	15,807	14,156	2,805	1,430	64	23	34,265	72	3	58,079	696	509	403	912	706	0	2,314	94,754		
区画	647	439	159	110	3	1,359	5	0	5	2,303	28	15	10	25	15	0	66	3,735		
区画	553	430	90	62	2	1,138	14	0	14	1,829	22	15	13	28	20	0	70	3,151		
区画	0	0	0	0	0	0	0	0	0	0	0	0	0	0	0	0	0	0		
区画	133,968	133,649	57,154	33,202	130	51	338,154	497	3	500	573,831	13,922	6,014	7,898	13,912	7,240	0	35,074	946,559	
区画	0	0	0	0	0	0	0	0	0	0	0	0	0	0	0	0	0	0		
区画	0	0	0	0	0	0	0	0	0	0	0	0	0	0	0	0	0	0		
区画	266,937	224,761	95,471	55,244	429	159	622,661	998	87	1,075	1,054,789	23,133	9,653	11,297	20,950	11,785	0	55,868	1,744,393	

様式-3 被審額(事業実施後)

水系名: 高梁川 河川名: 高梁川・小田川(整備計画河道) 流量規模: 1/150

区画	家屋		家屋用品		一般資産		被審額		農漁家資産		農作物被害額		公共土木		事業所に おける応急 対策費用		小計 (百万円)	合計 (百万円)	備考	
	(百万円)	(百万円)	(百万円)	(百万円)	(百万円)	(百万円)	(百万円)	(百万円)	(百万円)	(百万円)	(百万円)	(百万円)	(百万円)	(百万円)	(百万円)					
区画	75,423	50,033	32,930	18,308	131	176,676	384	13	377	299,626	7,370	2,082	2,378	4,440	2,555	0	14,965	491,244		
区画	10,649	7,907	2,584	1,534	74	26	22,774	72	68	36,581	564	300	224	524	414	0	1,502	62,997		
区画	58,254	37,511	6,415	4,449	90	31	106,750	76	77	180,834	2,176	1,376	907	2,294	1,669	0	6,139	293,800		
区画	21,169	17,126	3,111	1,598	76	26	43,706	70	3	74,037	911	612	450	1,082	841	0	2,814	120,630		
区画	334	432	158	106	3	1,234	5	0	5	2,092	25	14	10	24	15	0	64	3,395		
区画	53	115	16	13	0	198	7	0	7	334	4	4	3	7	5	0	16	555		
区画	0	0	0	0	0	0	0	0	0	0	0	0	0	0	0	0	0	0		
区画	176,332	172,699	72,583	43,246	181	70	439,246	616	3	619	744,083	17,252	7,575	9,677	17,252	9,384	0	43,888	1,227,836	
区画	0	0	0	0	0	0	0	0	0	0	0	0	0	0	0	0	0	0		
区画	0	0	0	0	0	0	0	0	0	0	0	0	0	0	0	0	0	0		
区画	343,014	285,823	117,777	63,409	556	205	790,764	1,210	88	1,298	1,339,587	28,302	11,954	13,649	25,603	14,883	0	68,788	2,200,457	

③当面事業(126~H32)

河川名：高梁川・小田川 (025年度東河運) 流量規模：1/3

凡そブロック	一般資産被覆額		農作物被覆額		水稲		畑作物		小計		事業所に おける応急 対策費用 (百万円)	事業所に おける応急 対策費用 (百万円)	小計 (百万円)	合計 (百万円)	備考
	家賃 (百万円)	家賃用品 (百万円)	事業所資産 (百万円)	借却 (百万円)	借却 (百万円)	在庫 (百万円)	借却 (百万円)	在庫 (百万円)	水稲 (百万円)	畑作物 (百万円)					
TL1	0	0	0	0	0	0	0	0	0	0	0	0	0	0	0
TR1	0	0	0	0	0	0	0	0	0	0	0	0	0	0	0
TR202	0	0	0	0	0	0	0	0	0	0	0	0	0	0	0
OL1	0	0	0	0	0	0	0	0	0	0	0	0	0	0	0
OR2	0	0	0	0	0	0	0	0	0	0	0	0	0	0	0
ORI	0	0	0	0	0	0	0	0	0	0	0	0	0	0	0
TR3	0	0	0	0	0	0	0	0	0	0	0	0	0	0	0
TL2	0	0	0	0	0	0	0	0	0	0	0	0	0	0	0
TL3	0	0	0	0	0	0	0	0	0	0	0	0	0	0	0
yama	0	0	0	0	0	0	0	0	0	0	0	0	0	0	0
合計	0	0	0	0	0	0	0	0	0	0	0	0	0	0	0

河川名：高梁川・小田川 (025年度東河運) 流量規模：1/5

凡そブロック	一般資産被覆額		農作物被覆額		水稲		畑作物		小計		事業所に おける応急 対策費用 (百万円)	事業所に おける応急 対策費用 (百万円)	小計 (百万円)	合計 (百万円)	備考
	家賃 (百万円)	家賃用品 (百万円)	事業所資産 (百万円)	借却 (百万円)	借却 (百万円)	在庫 (百万円)	借却 (百万円)	在庫 (百万円)	水稲 (百万円)	畑作物 (百万円)					
TL1	33	150	66	13	1	284	2	5	7	447	7	11	7	25	743
TR1	0	0	0	0	0	0	0	0	0	0	0	0	0	0	0
TR202	2,808	2,761	985	403	8	3	6,968	38	1	11,805	279	194	309	720	19,542
OL1	0	0	0	0	0	0	0	0	0	0	0	0	0	0	0
OR2	0	0	0	0	0	0	0	0	0	0	0	0	0	0	0
ORI	37	108	15	12	1	173	7	0	7	291	3	7	5	15	486
TR3	0	0	0	0	0	0	0	0	0	0	0	0	0	0	0
TL2	0	0	0	0	0	0	0	0	0	0	0	0	0	0	0
TL3	0	0	0	0	0	0	0	0	0	0	0	0	0	0	0
yama	0	0	0	0	0	0	0	0	0	0	0	0	0	0	0
合計	2,878	3,019	1,066	428	10	4	7,405	51	6	12,543	289	203	327	154	20,775

河川名：高梁川・小田川 (025年度東河運) 流量規模：1/10

凡そブロック	一般資産被覆額		農作物被覆額		水稲		畑作物		小計		事業所に おける応急 対策費用 (百万円)	事業所に おける応急 対策費用 (百万円)	小計 (百万円)	合計 (百万円)	備考
	家賃 (百万円)	家賃用品 (百万円)	事業所資産 (百万円)	借却 (百万円)	借却 (百万円)	在庫 (百万円)	借却 (百万円)	在庫 (百万円)	水稲 (百万円)	畑作物 (百万円)					
TL1	29,665	14,824	15,898	7,250	31	12	61,680	162	7	104,487	3,572	1,389	995	6,724	173,060
TR1	2,194	2,388	727	286	21	9	5,625	36	57	9,500	161	116	209	491	15,739
TR202	11,816	13,867	3,712	1,876	12	12	31,311	65	66	53,040	796	556	1,056	671	86,940
OL1	3,857	4,542	1,490	544	20	9	10,422	46	3	17,722	289	186	349	890	29,123
OR2	647	439	159	110	3	1	1,359	5	1	2,303	28	15	25	68	3,736
ORI	53	115	16	13	1	0	198	7	0	334	4	3	7	5	555
TR3	0	0	0	0	0	0	0	0	0	0	0	0	0	0	0
TL2	0	0	0	0	0	0	0	0	0	0	0	0	0	0	0
TL3	0	0	0	0	0	0	0	0	0	0	0	0	0	0	0
yama	0	163	9	4	2	182	1	39	40	308	3	6	9	19	549
合計	42,232	36,338	22,011	10,083	108	45	110,817	322	108	187,724	4,793	2,249	3,878	10,731	309,702

河川名：高梁川・小田川 (025年度東河運) 流量規模：1/30

凡そブロック	一般資産被覆額		農作物被覆額		水稲		畑作物		小計		事業所に おける応急 対策費用 (百万円)	事業所に おける応急 対策費用 (百万円)	小計 (百万円)	合計 (百万円)	備考	
	家賃 (百万円)	家賃用品 (百万円)	事業所資産 (百万円)	借却 (百万円)	借却 (百万円)	在庫 (百万円)	借却 (百万円)	在庫 (百万円)	水稲 (百万円)	畑作物 (百万円)						小計 (百万円)
TL1	43,066	29,372	24,978	12,694	76	30	110,206	276	12	186,690	5,149	1,807	3,162	9,970	307,154	
TR1	7,664	6,229	1,924	1,021	55	20	16,913	66	65	28,649	416	236	194	430	339	46,878
TR202	54,679	36,152	6,284	4,316	85	29	101,545	76	1	172,016	2,102	1,627	2,200	5,949	279,567	
OL1	14,328	12,106	2,707	1,309	59	20	30,528	57	3	51,712	149	89	321	753	674	84,476
OR2	791	474	163	117	4	1	1,560	6	3	2,624	34	19	33	16	4,266	
ORI	350	408	89	51	3	1	902	16	16	1,529	21	18	34	16	2,518	
TR3	0	0	0	0	0	0	0	0	0	0	0	0	0	0	0	
TL2	0	0	0	0	0	0	0	0	0	0	0	0	0	0	0	
TL3	0	0	0	0	0	0	0	0	0	0	0	0	0	0	0	
yama	0	771	28	20	17	6	842	2	50	1,426	9	21	48	63	2,383	
合計	126,878	85,512	36,178	19,518	298	107	262,486	499	134	444,646	8,480	3,264	6,680	19,497	727,262	

様式-3 被害額 (事業実施前) 水系名: 高梁川 河川名: 高梁川・小田川 (H25年度本河道) 流量規模: 1/5.0

記号	家屋	家具用品	一般資産被害額		農漁家資産		農作物被害額		公共土木		事業停止 損失	事業所に おける応急 対策費用	その他の 関係被害	小計	合計	備考	
			事業所資産 償却	事業所資産 在庫	農漁家資産 償却	農漁家資産 在庫	小計	小計	施設等 被害額	加害等 被害額							
TL1	52,845	36,147	27,994	14,725	38	131,644	296	13	309	225,004	5,792	1,979	3,561	11,298	366,255		
TR1	9,328	7,274	2,265	1,291	24	20,247	69	68	137	508	277	214	481	388	56,088		
TR20L2	57,940	37,095	6,404	4,437	89	30,106,995	76	1	77	179,536	2,170	903	2,279	6,107	291,735		
OL1	17,331	13,724	3,003	1,449	63	3,003	22	3	72	61,308	899	378	888	753	100,112		
OR2	835	545	163	117	5	2,167	34	3	9	2,824	34	20	17	37	6,967		
OR1	1,667	1,105	198	133	10	2,516	20	3	21	4,282	51	40	33	23	4,593		
TR3	0	0	0	0	0	0	0	0	0	0	0	0	0	0	0		
TL2	219,781	224,009	93,979	30,318	236	92,566,315	579	9	588	967,727	21,247	9,310	11,197	20,507	1,584,869		
TL3	0	0	0	0	0	0	0	0	0	0	0	0	0	0	0		
Yana	0	869	30	21	21	7,948	2	51	53	1,606	10	30	23	53	69		
合計	359,927	320,768	133,936	52,491	584	218,867,524	1,117	149	1,266	1,469,594	30,711	13,145	14,744	27,899	16,271	2,413,245	

様式-3 被害額 (事業実施前) 水系名: 高梁川 河川名: 高梁川・小田川 (H25年度本河道) 流量規模: 1/8.0

記号	家屋	家具用品	一般資産被害額		農漁家資産		農作物被害額		公共土木		事業停止 損失	事業所に おける応急 対策費用	その他の 関係被害	小計	合計	備考	
			事業所資産 償却	事業所資産 在庫	農漁家資産 償却	農漁家資産 在庫	小計	小計	施設等 被害額	加害等 被害額							
TL1	60,557	42,085	30,227	16,109	112	149,134	352	13	365	252,633	6,365	1,798	2,207	4,005	414,698		
TR1	10,575	7,903	2,584	1,533	74	22,695	72	68	140	38,444	563	224	523	414	1,500	62,779	
TR20L2	58,261	37,515	6,417	4,450	90	31,076,764	77	1	78	180,857	2,177	1,388	908	2,296	6,142	293,841	
OL1	20,528	16,835	3,455	1,724	76	27,645	88	4	92	72,238	985	470	1,096	863	2,934	117,910	
OR2	835	545	163	117	5	2,167	34	3	11	2,824	34	20	17	37	4,599		
OR1	1,668	1,221	223	151	11	3,978	22	1	23	5,215	61	45	37	32	48	8,502	
TR3	80,900	79,856	11,417	181	71	202,281	129	24	153	342,864	6,140	3,159	2,986	6,025	4,969	17,134	592,232
TL2	286,509	284,213	114,114	37,270	302	116,729,523	655	10	665	1,233,954	25,414	11,541	12,964	24,495	14,578	64,484	2,011,625
TL3	0	0	0	0	0	0	0	0	0	0	0	0	0	0	0	0	
Yana	0	959	32	24	22	8,104	2	53	55	1,771	12	34	25	59	78	2,949	
合計	519,833	471,132	187,071	72,795	873	329,125,832	1,403	179	1,582	2,120,600	41,751	18,900	19,708	38,608	24,752	105,111	3,479,125

様式-3 被害額 (事業実施前) 水系名: 高梁川 河川名: 高梁川・小田川 (H25年度本河道) 流量規模: 1/10.0

記号	家屋	家具用品	一般資産被害額		農漁家資産		農作物被害額		公共土木		事業停止 損失	事業所に おける応急 対策費用	その他の 関係被害	小計	合計	備考	
			事業所資産 償却	事業所資産 在庫	農漁家資産 償却	農漁家資産 在庫	小計	小計	施設等 被害額	加害等 被害額							
TL1	67,097	46,021	31,535	17,097	123	171,097	356	13	369	274,293	6,709	1,923	2,280	4,203	443,862		
TR1	11,597	8,246	2,606	1,557	77	27,210	72	69	141	40,840	598	229	239	544	431	1,573	66,664
TR20L2	58,456	37,653	6,468	4,491	90	31,072,889	77	1	78	181,579	2,184	1,395	972	2,307	1,675	6,166	295,012
OL1	26,824	19,906	3,728	1,951	87	30,526	89	4	93	88,800	1,132	743	822	1,265	3,373	144,972	
OR2	835	545	163	117	5	2,167	34	3	11	2,824	34	20	17	37	4,589		
OR1	1,726	1,374	279	177	12	3,972	25	1	26	5,215	73	52	42	34	217	9,866	
TR3	88,177	86,082	12,081	197	76	217,617	168	25	193	366,646	6,593	3,404	3,018	6,422	5,278	18,293	604,749
TL2	316,278	307,474	125,650	40,563	334	128,790,427	708	10	718	1,338,984	27,781	12,540	14,005	26,545	16,204	70,530	2,200,659
TL3	25,614	17,663	5,792	3,372	39	14,504,984	20	8	28	85,536	1,113	764	1,114	1,878	888	3,579	139,637
Yana	0	1,022	36	26	23	8,115	2	53	55	1,889	13	38	26	64	84	3,143	
合計	596,804	525,986	207,261	79,432	907	368,1410,638	1,523	189	1,712	2,389,622	46,230	21,195	22,164	43,359	27,892	117,181	3,919,153

様式-3 被害額 (事業実施前) 水系名: 高梁川 河川名: 高梁川・小田川 (H25年度本河道) 流量規模: 1/15.0

記号	家屋	家具用品	一般資産被害額		農漁家資産		農作物被害額		公共土木		事業停止 損失	事業所に おける応急 対策費用	その他の 関係被害	小計	合計	備考	
			事業所資産 償却	事業所資産 在庫	農漁家資産 償却	農漁家資産 在庫	小計	小計	施設等 被害額	加害等 被害額							
TL1	78,857	52,083	33,699	18,650	141	183,484	369	14	383	310,821	7,502	2,142	2,400	4,562	509,423		
TR1	12,908	8,419	2,628	1,572	79	26,015	76	69	146	42,373	619	224	224	551	619	168	
TR20L2	59,807	37,975	6,460	4,511	92	31,086,996	77	1	93	184,470	2,205	1,413	910	2,329	1,860	6,214	299,658
OL1	28,389	20,690	3,928	2,008	89	31,553	89	5	94	95,227	1,186	772	841	1,313	3,510	151,864	
OR2	855	638	163	118	6	2,182	34	3	11	3,019	34	22	19	41	4,903		
OR1	1,738	1,414	297	186	12	3,951	25	2	27	5,194	75	53	43	96	52	223	10,086
TR3	108,096	100,792	13,613	231	86	256,646	171	30	201	434,451	7,944	3,260	3,157	6,281	21,032	712,148	
TL2	564,071	549,172	225,278	71,980	660	1,432,020	1,419	15	1,434	2,428,842	47,544	21,877	21,475	43,242	29,097	119,883	3,979,179
TL3	33,472	23,241	8,161	2,075	47	17,613	28	11	39	113,522	1,784	1,085	1,623	2,708	893	5,965	185,959
Yana	0	1,022	36	26	23	8,115	2	53	55	1,889	13	38	26	64	84	3,143	
合計	908,175	795,446	314,181	114,772	1,379	590,213,472	2,262	205	2,467	3,615,799	68,556	31,516	30,557	62,073	42,143	172,772	5,925,511

③当面事業(H26～H32)

様式-3 概算額 (事業実施後)

水系名：高梁川 河川名：高梁川・小田川 (当面整備後河運) 流量規模：1/3

記号 ブロック	一般資産 概算額		農漁業資産		農作物被蓄額		公共土木 施設等 被蓄額		事業所に おける応急 対策費用		事業所に おける応急 対策費用		小計 (百万円)	合計 (百万円)	備考			
	家屋 (百万円)	家屋用品 (百万円)	事業所資産 償却 (百万円)	在庫 (百万円)	償却 (百万円)	在庫 (百万円)	小計 (百万円)	水稲 (百万円)	畑作物 (百万円)	小計 (百万円)	業務停止 損失 (百万円)	清掃労働 対価 (百万円)				代替活動 (百万円)	小計 (百万円)	その他の 間接被害 (百万円)
TL1	0	0	0	0	0	0	0	0	0	0	0	0	0	0	0			
TR1	0	0	0	0	0	0	0	0	0	0	0	0	0	0	0			
TR2/L2	0	0	0	0	0	0	0	0	0	0	0	0	0	0	0			
OL1	0	0	0	0	0	0	0	0	0	0	0	0	0	0	0			
OR2	0	0	0	0	0	0	0	0	0	0	0	0	0	0	0			
OR1	0	0	0	0	0	0	0	0	0	0	0	0	0	0	0			
TR3	0	0	0	0	0	0	0	0	0	0	0	0	0	0	0			
TL2	0	0	0	0	0	0	0	0	0	0	0	0	0	0	0			
TL3	0	0	0	0	0	0	0	0	0	0	0	0	0	0	0			
Yana	0	0	0	0	0	0	0	0	0	0	0	0	0	0	0			
合計	0	0	0	0	0	0	0	0	0	0	0	0	0	0	0			

様式-3 概算額 (事業実施後)

水系名：高梁川 河川名：高梁川・小田川 (当面整備後河運) 流量規模：1/5

記号 ブロック	一般資産 概算額		農漁業資産		農作物被蓄額		公共土木 施設等 被蓄額		事業所に おける応急 対策費用		事業所に おける応急 対策費用		小計 (百万円)	合計 (百万円)	備考			
	家屋 (百万円)	家屋用品 (百万円)	事業所資産 償却 (百万円)	在庫 (百万円)	償却 (百万円)	在庫 (百万円)	小計 (百万円)	水稲 (百万円)	畑作物 (百万円)	小計 (百万円)	業務停止 損失 (百万円)	清掃労働 対価 (百万円)				代替活動 (百万円)	小計 (百万円)	その他の 間接被害 (百万円)
TL1	32	150	66	13	1	264	2	5	7	441	7	5	6	11	7	25	743	
TR1	0	0	0	0	0	0	0	0	0	0	0	0	0	0	0	0	0	
TR2/L2	2,808	2,761	955	403	8	6,968	38	1	39	11,005	279	151	194	309	142	720	19,542	
OL1	0	0	0	0	0	0	4	0	4	0	0	0	0	0	0	0	4	
OR2	0	0	0	0	0	0	0	0	0	0	0	0	0	0	0	0	0	
OR1	37	108	15	12	1	173	7	0	7	291	3	4	3	7	5	15	486	
TR3	0	0	0	0	0	0	0	0	0	0	0	0	0	0	0	0	0	
TL2	0	0	0	0	0	0	0	0	0	0	0	0	0	0	0	0	0	
TL3	0	0	0	0	0	0	0	0	0	0	0	0	0	0	0	0	0	
Yana	0	0	0	0	0	0	0	0	0	0	0	0	0	0	0	0	0	
合計	2,878	3,019	1,066	428	10	7,405	51	6	57	12,543	289	124	203	327	154	770	20,775	

様式-3 概算額 (事業実施後)

水系名：高梁川 河川名：高梁川・小田川 (当面整備後河運) 流量規模：1/10

記号 ブロック	一般資産 概算額		農漁業資産		農作物被蓄額		公共土木 施設等 被蓄額		事業所に おける応急 対策費用		事業所に おける応急 対策費用		小計 (百万円)	合計 (百万円)	備考			
	家屋 (百万円)	家屋用品 (百万円)	事業所資産 償却 (百万円)	在庫 (百万円)	償却 (百万円)	在庫 (百万円)	小計 (百万円)	水稲 (百万円)	畑作物 (百万円)	小計 (百万円)	業務停止 損失 (百万円)	清掃労働 対価 (百万円)				代替活動 (百万円)	小計 (百万円)	その他の 間接被害 (百万円)
TL1	23,685	14,824	15,898	7,200	31	61,880	162	7	169	104,487	3,512	848	2,217	995	0	6,724	175,060	
TR1	2,194	2,388	727	286	21	5,626	36	57	93	9,530	161	93	116	209	121	0	491	15,739
TR2/L2	11,816	13,867	3,712	1,876	28	31,311	65	1	66	53,040	796	500	556	1,056	671	0	2,523	86,940
OL1	3,857	4,542	1,480	544	20	10,459	46	3	49	17,722	289	183	186	349	252	0	880	29,123
OR2	647	439	159	110	3	1,359	5	1	6	2,303	28	15	10	25	15	0	68	3,736
OR1	53	115	16	13	1	198	7	0	7	334	4	4	3	7	5	0	16	555
TR3	0	0	0	0	0	0	0	0	0	0	0	0	0	0	0	0	0	0
TL2	0	0	0	0	0	0	0	0	0	0	0	0	0	0	0	0	0	0
TL3	0	0	0	0	0	0	0	0	0	0	0	0	0	0	0	0	0	0
Yana	0	163	0	4	2	182	1	39	40	308	3	6	9	15	1	0	19	549
合計	42,232	36,338	22,011	10,093	108	110,817	322	108	430	187,724	4,793	1,629	2,249	3,878	2,060	0	10,731	309,702

様式-3 概算額 (事業実施後)

水系名：高梁川 河川名：高梁川・小田川 (当面整備後河運) 流量規模：1/30

記号 ブロック	一般資産 概算額		農漁業資産		農作物被蓄額		公共土木 施設等 被蓄額		事業所に おける応急 対策費用		事業所に おける応急 対策費用		小計 (百万円)	合計 (百万円)	備考			
	家屋 (百万円)	家屋用品 (百万円)	事業所資産 償却 (百万円)	在庫 (百万円)	償却 (百万円)	在庫 (百万円)	小計 (百万円)	水稲 (百万円)	畑作物 (百万円)	小計 (百万円)	業務停止 損失 (百万円)	清掃労働 対価 (百万円)				代替活動 (百万円)	小計 (百万円)	その他の 間接被害 (百万円)
TL1	43,066	29,372	24,978	12,694	76	110,206	276	12	288	186,880	5,149	1,807	3,162	1,659	0	9,970	307,154	
TR1	7,664	6,229	1,924	1,021	55	16,913	66	65	131	28,649	416	236	194	430	339	0	1,185	46,878
TR2/L2	54,679	36,152	6,284	4,316	85	29,101,545	76	1	77	172,016	2,102	1,331	889	2,220	1,627	0	5,949	279,587
OL1	14,328	12,106	2,707	1,309	58	30,528	57	3	60	50,112	749	432	321	753	674	0	2,176	84,476
OR2	701	474	163	117	4	1,550	6	3	9	2,824	34	19	14	33	16	0	83	4,266
OR1	350	408	89	51	3	922	16	0	16	1,329	21	16	18	34	16	0	71	2,518
TR3	0	0	0	0	0	0	0	0	0	0	0	0	0	0	0	0	0	0
TL2	0	0	0	0	0	0	0	0	0	0	0	0	0	0	0	0	0	0
TL3	0	0	0	0	0	0	0	0	0	0	0	0	0	0	0	0	0	0
Yana	0	771	28	20	17	842	2	50	52	426	9	27	21	48	6	0	63	2,383
合計	120,878	85,512	36,173	19,518	298	107,262,486	499	134	633	444,646	8,480	3,416	3,264	6,680	4,337	0	19,497	727,282

①全体事業(H23～H52)

様式-4 年平均被害軽減期待額 水系名：高梁川 河川名：高梁川・小田川 対象河道：平成22年度末河道～整備計画河道

流量規模	年平均超過確率	被害額 (百万円)			区間平均被害額 ④	区間確率 ⑤	年平均被害額 ④×⑤	年平均被害額の累計 =年平均被害軽減期待額 (百万円)
		事業を 実施しない場合 ①	事業を 実施した場合 ②	被害軽減額 ③ = ① - ②				
1/3	0.333	0	0	0				
					17,673	0.133	2,356	2,356
1/5	0.200	35,345	0	35,345				
					180,256	0.100	18,026	20,382
1/10	0.100	325,167	0	325,167				
					597,019	0.067	39,801	60,183
1/30	0.033	1,117,050	248,179	868,871				
					1,572,477	0.013	20,966	81,150
1/50	0.020	2,919,234	643,151	2,276,083				
					2,654,068	0.008	19,906	101,055
1/80	0.013	3,754,238	722,186	3,032,052				
					2,722,124	0.003	6,805	107,860
1/100	0.010	4,195,178	1,782,982	2,412,196				
					3,169,155	0.003	10,564	118,424
1/150	0.007	6,169,302	2,243,189	3,926,113				

②残事業(H26～H52)

様式-4 年平均被害軽減期待額 水系名：高梁川 河川名：高梁川・小田川 対象河道：平成25年度末河道～整備計画河道

流量規模	年平均超過確率	被害額 (百万円)			区間平均被害額 ④	区間確率 ⑤	年平均被害額 ④×⑤	年平均被害額の累計 =年平均被害軽減期待額 (百万円)
		事業を 実施しない場合 ①	事業を 実施した場合 ②	被害軽減額 ③ = ① - ②				
1/3	0.333	0	0	0				
					10,388	0.133	1,385	1,385
1/5	0.200	20,775	0	20,775				
					165,239	0.100	16,524	17,909
1/10	0.100	309,702	0	309,702				
					388,351	0.067	25,890	43,799
1/30	0.033	727,262	260,262	467,000				
					1,113,252	0.013	14,843	58,642
1/50	0.020	2,413,245	653,742	1,759,503				
					2,251,201	0.008	16,884	75,526
1/80	0.013	3,479,125	736,226	2,742,899				
					2,463,830	0.003	6,160	81,686
1/100	0.010	3,919,153	1,734,393	2,184,760				
					2,954,907	0.003	9,850	91,536
1/150	0.007	5,925,511	2,200,457	3,725,054				

③当面事業(H26～H32)

様式-4 年平均被害軽減期待額 水系名：高梁川 河川名：高梁川・小田川 対象河道：平成25年度末河道～当面整備後河道

流量規模	年平均超過確率	被害額 (百万円)			区間平均被害額 ④	区間確率 ⑤	年平均被害額 ④×⑤	年平均被害額の累計 =年平均被害軽減期待額 (百万円)
		事業を 実施しない場合 ①	事業を 実施した場合 ②	被害軽減額 ③ = ① - ②				
1/3	0.333	0	0	0				
					0	0.133	0	0
1/5	0.200	20,775	20,775	0				
					0	0.100	0	0
1/10	0.100	309,702	309,702	0				
					0	0.067	0	0
1/30	0.033	727,262	727,262	0				
					214,940	0.013	2,866	2,866
1/50	0.020	2,413,245	1,983,366	429,879				
					773,774	0.008	5,803	8,669
1/80	0.013	3,479,125	2,361,457	1,117,668				
					1,155,321	0.003	2,888	11,557
1/100	0.010	3,919,153	2,726,179	1,192,974				
					1,444,070	0.003	4,814	16,371
1/150	0.007	5,925,511	4,230,346	1,695,165				

様式-5 費用対便益 (全事業)

①全体事業 (H23~H52)

区分	年度	t	便 益 【単位：百万円】				費 用 【単位：百万円】				費用 便益比 B/C	純現在 価値 B-C		
			便益①		残存価値 ②	計 ①+②	事業費③		維持管理費④				計③+④	
			便益	現在価値			費用	現在価値	費用	現在価値			費用	現在価値
投資 既往	H22	-3	0	0		1,034	1,178	0	0	1,034	1,178			
	H23	-2	3,669	3,969		1,558	1,686	7	7	1,565	1,693			
	H24	-1	9,200	9,568		4,967	5,166	14	14	4,981	5,180			
	H25	0	26,826	26,826		1,172	1,172	20	20	1,192	1,192			
現 時 点 か ら の 整 備 期 間 (H26~H52)	H26	1	30,985	29,793		1,638	1,575	27	26	1,665	1,601			
	H27	2	33,780	31,231		1,441	1,332	34	31	1,475	1,364			
	H28	3	36,077	32,072		1,346	1,197	41	36	1,386	1,233			
	H29	4	38,135	32,598		2,113	1,806	47	40	2,160	1,847			
	H30	5	40,487	33,278		2,931	2,409	54	44	2,985	2,454			
	H31	6	42,836	33,854		3,485	2,754	61	48	3,545	2,802			
	H32	7	44,159	33,557		3,871	2,941	68	51	3,938	2,993			
	H33	8	45,875	33,520		3,984	2,911	74	54	4,058	2,965			
	H34	9	47,838	33,610		3,984	2,799	81	57	4,065	2,856			
	H35	10	49,801	33,644		3,984	2,691	88	59	4,072	2,751			
	H36	11	51,764	33,625		3,984	2,588	95	61	4,078	2,649			
	H37	12	53,727	33,558		3,984	2,488	101	63	4,085	2,552			
	H38	13	55,690	33,446		3,984	2,393	108	65	4,092	2,458			
	H39	14	57,653	33,293		3,984	2,301	115	66	4,099	2,367			
	H40	15	59,616	33,103		3,984	2,212	122	68	4,105	2,280			
	H41	16	94,867	50,650		2,056	1,098	184	98	2,241	1,196			
	H42	17	96,830	49,710		2,056	1,056	191	98	2,247	1,154			
	H43	18	98,793	48,767		2,056	1,015	198	98	2,254	1,113			
	H44	19	100,756	47,823		2,056	976	205	97	2,261	1,073			
	H45	20	102,719	46,880		2,056	938	212	97	2,268	1,035			
	H46	21	104,683	45,938		2,056	902	218	96	2,274	998			
	H47	22	106,646	45,000		2,056	868	225	95	2,281	963			
	H48	23	108,609	44,065		2,056	834	232	94	2,288	928			
	H49	24	110,572	43,136		2,056	802	239	93	2,295	895			
	H50	25	112,535	42,214		2,056	771	245	92	2,301	863			
	H51	26	114,498	41,298		2,056	742	252	91	2,308	833			
	H52	27	116,461	40,391		2,056	713	259	90	2,315	803			
	施 設 完 成 後 の 評 価 期 間 (50年)	H53	28	118,424	39,492				266	89	266	89		
		H54	29	118,424	37,973				266	85	266	85		
		H55	30	118,424	36,512				266	82	266	82		
		H56	31	118,424	35,108				266	79	266	79		
		H57	32	118,424	33,758				266	76	266	76		
		H58	33	118,424	32,459				266	73	266	73		
		H59	34	118,424	31,211				266	70	266	70		
		H60	35	118,424	30,011				266	67	266	67		
		H61	36	118,424	28,856				266	65	266	65		
		H62	37	118,424	27,746				266	62	266	62		
		H63	38	118,424	26,679				266	60	266	60		
		H64	39	118,424	25,653				266	58	266	58		
H65		40	118,424	24,666				266	55	266	55			
H66		41	118,424	23,718				266	53	266	53			
H67		42	118,424	22,806				266	51	266	51			
H68		43	118,424	21,928				266	49	266	49			
H69		44	118,424	21,085				266	47	266	47			
H70		45	118,424	20,274				266	45	266	45			
H71		46	118,424	19,494				266	44	266	44			
H72		47	118,424	18,744				266	42	266	42			
H73		48	118,424	18,024				266	40	266	40			
H74		49	118,424	17,330				266	39	266	39			
H75		50	118,424	16,664				266	37	266	37			
H76		51	118,424	16,023				266	36	266	36			
H77		52	118,424	15,407				266	35	266	35			
H78		53	118,424	14,814				266	33	266	33			
H79		54	118,424	14,244				266	32	266	32			
H80		55	118,424	13,696				266	31	266	31			
H81		56	118,424	13,170				266	30	266	30			
H82		57	118,424	12,663				266	28	266	28			
H83		58	118,424	12,176				266	27	266	27			
H84		59	118,424	11,708				266	26	266	26			
H85		60	118,424	11,257				266	25	266	25			
H86		61	118,424	10,824				266	24	266	24			
H87		62	118,424	10,408				266	23	266	23			
H88	63	118,424	10,008				266	22	266	22				
H89	64	118,424	9,623				266	22	266	22				
H90	65	118,424	9,253				266	21	266	21				
H91	66	85,137	6,396				210	16	210	16				
H92	67	85,137	6,150				210	15	210	15				
H93	68	85,137	5,914				210	15	210	15				
H94	69	85,137	5,686				210	14	210	14				
H95	70	85,137	5,467				210	13	210	13				
H96	71	85,137	5,257				210	13	210	13				
H97	72	85,137	5,055				210	12	210	12				
H98	73	85,137	4,861				210	12	210	12				
H99	74	85,137	4,674				210	12	210	12				
H100	75	85,137	4,494				210	11	210	11				
H101	76	85,137	4,321				210	11	210	11				
H102	77	85,137	4,155				210	10	210	10				
合計			7,517,848	1,938,314	1,169	1,939,483 =B	82,098	54,313	16,426	3,891	98,524	58,204 =C	33.3	1,881,279

様式-5 費用対便益 (残事業)

②残事業 (H26~H52)

区分	年度	t	便 益 【単位：百万円】				費 用 【単位：百万円】						費用 便益比 B/C	純現在 価値 B-C
			便益①		残存価値 ②	計 ①+②	事業費③		維持管理費④		計③+④			
			便益	現在価値			費用	現在価値	費用	現在価値	費用	現在価値		
投資 既往	H22	-3		0			0		0		0			
	H23	-2		0			0		0		0			
	H24	-1		0			0		0		0			
	H25	0	0	0		0	0	0	0	0	0			
現 時 点 か ら の 整 備 期 間 (H26~H52)	H26	1	0	0		1,638	1,575	0	0	1,638	1,575			
	H27	2	3,073	2,841		1,441	1,332	7	7	1,448	1,339			
	H28	3	5,599	4,977		1,346	1,197	15	13	1,361	1,210			
	H29	4	7,861	6,719		2,113	1,806	22	19	2,135	1,825			
	H30	5	10,447	8,587		2,931	2,409	29	24	2,961	2,433			
	H31	6	13,030	10,298		3,485	2,754	37	29	3,521	2,783			
	H32	7	14,484	11,007		3,871	2,941	44	33	3,914	2,975			
	H33	8	16,371	11,962		3,984	2,911	51	37	4,035	2,948			
	H34	9	18,590	13,061		3,984	2,799	59	41	4,042	2,840			
	H35	10	20,810	14,058		3,984	2,691	66	45	4,050	2,736			
	H36	11	23,029	14,959		3,984	2,588	73	48	4,057	2,635			
	H37	12	25,249	15,770		3,984	2,488	81	50	4,064	2,539			
	H38	13	27,468	16,497		3,984	2,393	88	53	4,072	2,445			
	H39	14	29,687	17,144		3,984	2,301	95	55	4,079	2,356			
	H40	15	31,907	17,717		3,984	2,212	103	57	4,086	2,269			
	H41	16	34,126	18,290		3,984	2,126	111	59	4,093	2,186			
	H42	17	36,346	18,863		3,984	2,041	119	61	4,100	2,104			
	H43	18	38,565	19,436		3,984	1,957	127	63	4,107	2,022			
	H44	19	40,785	20,009		3,984	1,874	135	65	4,114	1,940			
	H45	20	43,004	20,582		3,984	1,791	143	67	4,121	1,858			
	H46	21	45,224	21,155		3,984	1,709	151	69	4,128	1,776			
	H47	22	47,443	21,728		3,984	1,627	159	71	4,135	1,694			
	H48	23	49,663	22,301		3,984	1,545	167	73	4,142	1,612			
	H49	24	51,882	22,874		3,984	1,464	175	75	4,149	1,530			
	H50	25	54,102	23,447		3,984	1,382	183	77	4,156	1,448			
	H51	26	56,321	24,020		3,984	1,301	191	79	4,163	1,366			
	H52	27	58,541	24,593		3,984	1,220	199	81	4,170	1,284			
	施 設 完 成 後 の 評 価 期 間 (H53~H102)	H53	28	91,536	30,525				254	85	254	85		
H54		29	91,536	29,351				254	81	254	81			
H55		30	91,536	28,222				254	78	254	78			
H56		31	91,536	27,137				254	75	254	75			
H57		32	91,536	26,093				254	72	254	72			
H58		33	91,536	25,089				254	70	254	70			
H59		34	91,536	24,124				254	67	254	67			
H60		35	91,536	23,197				254	64	254	64			
H61		36	91,536	22,304				254	62	254	62			
H62		37	91,536	21,446				254	59	254	59			
H63		38	91,536	20,622				254	57	254	57			
H64		39	91,536	19,828				254	55	254	55			
H65		40	91,536	19,066				254	53	254	53			
H66		41	91,536	18,333				254	51	254	51			
H67		42	91,536	17,627				254	49	254	49			
H68		43	91,536	16,949				254	47	254	47			
H69		44	91,536	16,298				254	45	254	45			
H70		45	91,536	15,671				254	43	254	43			
H71		46	91,536	15,068				254	42	254	42			
H72		47	91,536	14,488				254	40	254	40			
H73		48	91,536	13,931				254	39	254	39			
H74		49	91,536	13,395				254	37	254	37			
H75		50	91,536	12,880				254	36	254	36			
H76		51	91,536	12,385				254	34	254	34			
H77		52	91,536	11,908				254	33	254	33			
H78	53	91,536	11,450				254	32	254	32				
H79	54	91,536	11,010				254	31	254	31				
H80	55	91,536	10,587				254	29	254	29				
H81	56	91,536	10,179				254	28	254	28				
H82	57	91,536	9,788				254	27	254	27				
H83	58	91,536	9,411				254	26	254	26				
H84	59	91,536	9,049				254	25	254	25				
H85	60	91,536	8,701				254	24	254	24				
H86	61	91,536	8,367				254	23	254	23				
H87	62	91,536	8,045				254	22	254	22				
H88	63	91,536	7,736				254	21	254	21				
H89	64	91,536	7,438				254	21	254	21				
H90	65	91,536	7,152				254	20	254	20				
H91	66	60,759	4,565				198	15	198	15				
H92	67	60,759	4,389				198	14	198	14				
H93	68	60,759	4,220				198	14	198	14				
H94	69	60,759	4,058				198	13	198	13				
H95	70	60,759	3,902				198	13	198	13				
H96	71	60,759	3,752				198	12	198	12				
H97	72	60,759	3,608				198	12	198	12				
H98	73	60,759	3,469				198	11	198	11				
H99	74	60,759	3,335				198	11	198	11				
H100	75	60,759	3,207				198	10	198	10				
H101	76	60,759	3,084				198	10	198	10				
H102	77	60,759	2,965				198	10	198	10				
合計			5,380,374	1,221,452	1,028	1,222,480 =B	73,367	45,112	15,270	3,420	88,637	48,532 =C	25.1	1,173,948

様式-5 費用対便益 (当面の整備)

様式-5 費用対便益 水系名: 高梁川 河川名: 高梁川・小田川													③当面事業 (H26~H32)		
年次	和暦	t	便 益 【単位: 百万円】				費 用 【単位: 百万円】						費用 便益比 B/C	純現在 価値 B-C	
			便益①		残存価値 ②	計 ①×②	事業費③		維持管理費④		計③×④				
			便益	現在価値			費用	現在価値	費用	現在価値	費用	現在価値			
投資 既往	H22	-3		0			0		0		0				
	H23	-2		0			0		0		0				
	H24	-1		0			0		0		0				
	H25	0	0	0			0		0		0				
	H26	1	0	0			1,638	1,575	0	0	1,638	1,575			
の 現 整 時 備 点 期 間 から	H27	2	3,073	2,841			1,441	1,332	6	5	1,447	1,338			
	H28	3	5,599	4,977			1,346	1,197	12	11	1,358	1,207			
	H29	4	7,861	6,719			2,113	1,806	18	15	2,131	1,821			
	H30	5	10,447	8,587			2,931	2,409	24	19	2,955	2,429			
	H31	6	13,030	10,298			3,485	2,754	30	23	3,514	2,777			
	H32	7	14,484	11,007			3,871	2,941	36	27	3,906	2,968			
	H33	8	16,371	11,962					41	30	41	30			
	H34	9	16,371	11,502					41	29	41	29			
	H35	10	16,371	11,060					41	28	41	28			
	H36	11	16,371	10,634					41	27	41	27			
	H37	12	16,371	10,225					41	26	41	26			
	H38	13	16,371	9,832					41	25	41	25			
	H39	14	16,371	9,454					41	24	41	24			
	H40	15	16,371	9,090					41	23	41	23			
	H41	16	16,371	8,741					41	22	41	22			
	H42	17	16,371	8,404					41	21	41	21			
	H43	18	16,371	8,081					41	20	41	20			
	H44	19	16,371	7,770					41	20	41	20			
	H45	20	16,371	7,472					41	19	41	19			
	H46	21	16,371	7,184					41	18	41	18			
	H47	22	16,371	6,908					41	17	41	17			
	H48	23	16,371	6,642					41	17	41	17			
	H49	24	16,371	6,387					41	16	41	16			
	H50	25	16,371	6,141					41	16	41	16			
	H51	26	16,371	5,905					41	15	41	15			
	H52	27	16,371	5,678					41	14	41	14			
	H53	28	16,371	5,459					41	14	41	14			
	H54	29	16,371	5,249					41	13	41	13			
H55	30	16,371	5,047					41	13	41	13				
H56	31	16,371	4,853					41	12	41	12				
H57	32	16,371	4,667					41	12	41	12				
H58	33	16,371	4,487					41	11	41	11				
H59	34	16,371	4,315					41	11	41	11				
H60	35	16,371	4,149					41	11	41	11				
H61	36	16,371	3,989					41	10	41	10				
H62	37	16,371	3,836					41	10	41	10				
H63	38	16,371	3,688					41	9	41	9				
H64	39	16,371	3,546					41	9	41	9				
H65	40	16,371	3,410					41	9	41	9				
H66	41	16,371	3,279					41	8	41	8				
H67	42	16,371	3,153					41	8	41	8				
H68	43	16,371	3,031					41	8	41	8				
H69	44	16,371	2,915					41	7	41	7				
H70	45	16,371	2,803					41	7	41	7				
H71	46	16,371	2,695					41	7	41	7				
H72	47	16,371	2,591					41	7	41	7				
H73	48	16,371	2,492					41	6	41	6				
H74	49	16,371	2,396					41	6	41	6				
H75	50	16,371	2,304					41	6	41	6				
H76	51	16,371	2,215					41	6	41	6				
H77	52	16,371	2,130					41	5	41	5				
H78	53	16,371	2,048					41	5	41	5				
H79	54	16,371	1,969					41	5	41	5				
H80	55	16,371	1,893					41	5	41	5				
H81	56	16,371	1,821					41	5	41	5				
H82	57	16,371	1,751					41	4	41	4				
合計			873,045	311,682	449	312,131 =B	16,824	14,015	2,198	779	19,022	14,794 =C	21.0	297,337	

様式-6 事業費の内訳書(全事業)

事業費の内訳書

河川事業

事業名	高梁川直轄河川改修事業(全事業費)
-----	-------------------

評価年度	H25	再評価
------	-----	-----

区分	費目	工種	単位	数量	金額 (百万円)	備考
工事費	本工事費		式	1	51,959	
			式	1	34,876	
		河道掘削	千m ³	5,201	11,274	
		築堤	〃	1,254	3,119	
		護岸	千m ²	181	3,577	
		堤防質的整備	km	24	10,853	
		その他	箇所	2	6,052	
	付帯工事費		式	1	17,083	
		堰等	箇所	4	16,163	
		橋梁	箇所	1	920	
用地費及び補償費			式	1	1,472	
	用地費		式	1	651	
	補償費		式	1	822	
間接経費等					28,667	
事業費 計					82,098	
維持管理費			式	1	16,426	

様式-6 事業費の内訳書(残事業)

事業費の内訳書

河川事業

事業名	高梁川直轄河川改修事業(残事業費)
-----	-------------------

評価年度	H25	再評価
------	-----	-----

区分	費目	工種	単位	数量	金額 (百万円)	備考
工事費			式	1	45,898	
	本工事費		式	1	28,815	
		河道掘削	千m ³	5,199	11,087	
		築堤	〃	1,252	2,216	
		護岸	千m ²	181	3,577	
		堤防質的整備	km	9	5,883	
		その他	箇所	2	6,052	
	付帯工事費		式	1	17,083	
		堰等	箇所	4	16,163	
		橋梁	箇所	1	920	
用地費及び補償費			式	1	1,472	
	用地費		式	1	651	
	補償費		式	1	821	
間接経費等				25,997		
事業費 計				73,367		
維持管理費			式	1	15,270	

様式-6 事業費の内訳書 (当面の整備)

事業費の内訳書

河川事業

事業名	高梁川直轄河川改修事業(当面事業費)
-----	--------------------

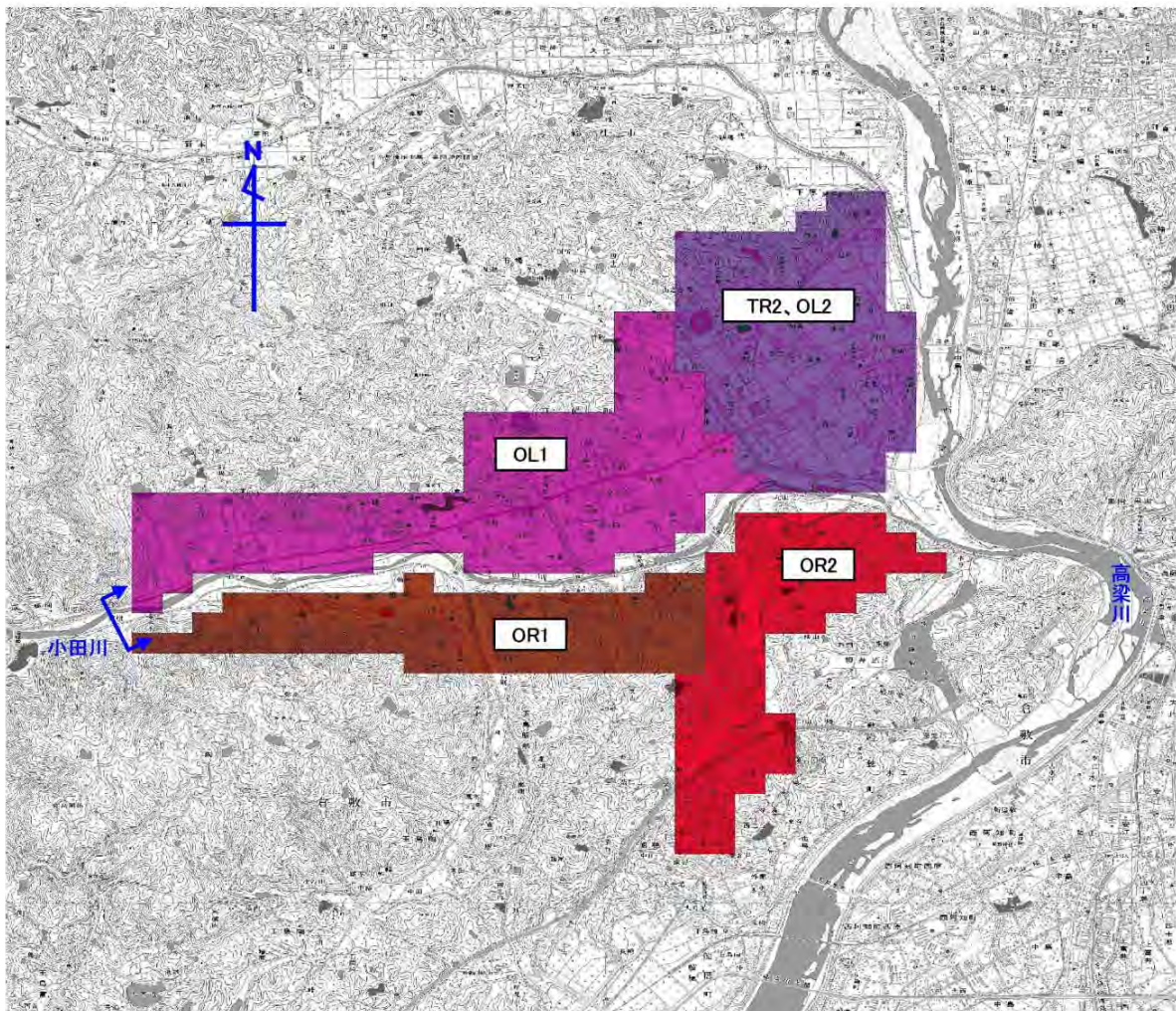
評価年度	H25	再評価
------	-----	-----

区分	費目	工種	単位	数量	金額 (百万円)	備考	
工事費			式	1	9,810		
	本工事費		式	1	7,272		
		河道掘削	千m ³	1,020	526		
		築堤	〃	402	484		
		護岸	千m ²	62	1,412		
		堤防質的整備	km	4	3,431		
		その他	箇所	2	1,418		
	付帯工事費			式	1	2,538	
		堰等		箇所	2	1,619	
		橋梁		箇所	1	920	
用地費及び補償費			式	1	1,267		
	用地費		式	1	446		
	補償費		式	1	821		
間接経費等				5,747			
事業費 計				16,824			
維持管理費			式	1	2,198		

高梁川直轄河川改修事業（小田川合流点付替え）

〔費用便益比（B／C）算定等資料〕

様式-1 氾濫ブロック分割図



汎用ブロック	ブロック面積 (ha)	資産データ				河川名：小田川										備考			
		人口 (人)	世帯数 (世帯)	従業者数 (産業分類別) (世帯)	農漁家数 (世帯)	延床面積 (ha)	水田面積 (ha)	畑面積 (ha)	家屋	家庭用品	一般資産被書額 (百万円)		農漁家資産		農作物被書額 (百万円)		一般資産額 等合計		
											償却	在庫	償却	在庫	小計	水稲	畑作物	小計	
TR20L2	616	9,327	3,127	2,274	98	57	230	3	92,381	45,914	7,495	5,366	186	52	151,395	242	8	249	151,644
0L1	794	7,394	2,436	1,976	126	46	310	17	74,619	35,766	6,028	3,480	239	67	120,199	326	43	368	120,567
0R1	430	1,021	304	272	32	7	80	12	10,761	4,458	919	654	60	17	16,869	84	30	114	16,983
0R2	430	1,417	457	187	54	10	86	97	16,746	6,709	540	509	102	29	24,634	90	237	327	24,960
合計	2,271	19,159	6,324	4,709	310	119	705	130	194,507	92,847	14,982	10,009	587	165	313,097	742	318	1,060	314,157

様式-3 被害額 (事業実施前) 水系名：高梁川水系 河川名：小田川 流量規模：1/3 (単位：百万円)

氾濫 ブロック	一般資産被害額										公共土木 施設等被 害額	営業停 止損失	家屋における 応急対策費用			事業所に おける応 急対策費 用	その他の 間接被害	小計	合計	備考			
	家屋	家庭用 品	事業所資産		農漁家資産		農作物被害額		清掃労 働対価	代替活 動等			小計										
			償却	在庫	償却	在庫	水稲	畑作物						小計									
TR20L2	0	0	0	0	0	0	0	0	0	0	0	0	0	0	0	0	0	0	0	0			
0L1	0	0	0	0	0	0	0	0	0	0	0	0	0	0	0	0	0	0	0	0	0		
0R2	0	0	0	0	0	0	0	0	0	0	0	0	0	0	0	0	0	0	0	0	0	0	
0R1	0	0	0	0	0	0	0	0	0	0	0	0	0	0	0	0	0	0	0	0	0	0	0
合計	0	0	0	0	0	0	0	0	0	0	0	0	0	0	0	0	0	0	0	0	0	0	0

様式-3 被害額 (事業実施前) 水系名：高梁川水系 河川名：小田川 流量規模：1/5 (単位：百万円)

氾濫 ブロック	一般資産被害額										公共土木 施設等被 害額	営業停 止損失	家屋における 応急対策費用			事業所に おける応 急対策費 用	その他の 間接被害	小計	合計	備考				
	家屋	家庭用 品	事業所資産		農漁家資産		農作物被害額		清掃労 働対価	代替活 動等			小計											
			償却	在庫	償却	在庫	水稲	畑作物						小計										
TR20L2	0	0	0	0	0	0	0	0	0	0	0	0	0	0	0	0	0	0	0	0	0	0	0	0
0L1	1,314	1,409	516	150	9	4	38	3	41	5,763	136	56	97	153	78	367	9,573							
0R2	0	0	0	0	0	0	0	0	0	0	0	0	0	0	0	0	0	0	0	0	0	0	0	0
0R1	37	108	15	12	1	0	7	0	7	291	3	4	3	7	5	15	486							
合計	1,351	1,517	531	162	10	4	45	3	48	6,054	139	60	100	160	83	382	10,059							

様式-3	被害額(事業実施前)		水系名: 高梁川水系					河川名: 小田川		流量規模: 1/10		(単位: 百万円)								
	氾濫 ブロック	家屋	一般資産被害額					公共土木 施設等被 害額	営業停 止損失	家屋における 応急対策費用		事業所に おける応 急対策費 用	その他 の間接被害	小計	合計	備考				
			家庭用 品	事業所資産		農漁家資産				農作物被害額	清掃労 働対価						代替活 動等	小計		
				償却	在庫	償却	在庫												水稲	畑作物
TR20L2	0	0	0	0	0	0	0	0	0	0	0	0	0	0	0					
OL1	4,426	5,125	1,687	608	21	10	11,877	46	3	49	20,121	324	191	202	393	299	0	1,016	33,063	
OR2	647	439	159	110	3	1	1,359	5	0	5	2,303	28	15	10	25	15	0	68	3,735	
OR1	53	115	16	13	1	0	198	7	0	7	334	4	4	3	7	5	0	16	555	
合計	5,126	5,679	1,862	731	25	11	13,434	58	3	61	22,758	356	210	215	425	319	0	1,100	37,353	

様式-3	被害額(事業実施前)		水系名: 高梁川水系					河川名: 小田川		流量規模: 1/30		(単位: 百万円)								
	氾濫 ブロック	家屋	一般資産被害額					公共土木 施設等被 害額	営業停 止損失	家屋における 応急対策費用		事業所に おける応 急対策費 用	その他 の間接被害	小計	合計	備考				
			家庭用 品	事業所資産		農漁家資産				農作物被害額	清掃労 働対価						代替活 動等	小計		
				償却	在庫	償却	在庫												水稲	畑作物
TR20L2	10,216	11,793	3,287	1,645	25	11	26,977	60	1	61	45,698	725	423	496	919	575	0	2,219	74,955	
OL1	15,787	12,472	2,738	1,328	59	20	32,404	60	3	63	54,892	774	448	329	777	691	0	2,242	89,601	
OR2	791	474	163	117	4	1	1,550	6	3	9	2,624	34	19	14	33	16	0	83	4,266	
OR1	706	684	127	85	5	2	1,609	17	0	17	2,725	29	25	24	49	26	0	104	4,455	
合計	27,500	25,423	6,315	3,175	93	34	62,540	143	7	150	105,939	1,562	915	863	1,778	1,308	0	4,648	173,277	

様式-3	被害額 (事業実施前)		水系名：高梁川水系				河川名：小田川			流量規模：1/50			(単位：百万円)				
	氾濫 ブロック	家屋	一般資産被害額		農作物被害額		公共土木 施設等被 害額	営業停 止損失	家屋における 応急対策費用		事業所に おける応 急対策費 用	その他 の間接被害		小計	合計	備考	
			事業所資産	農漁家資産	水稲	畑作物			清掃労 働対価	代替活 動等							小計
TR20L2	14,607	15,682	4,127	2,211	32	14	66	1	570	590	1,160	770	0	2,829	101,694		
OL1	18,236	14,634	3,094	1,502	67	24	75	3	531	404	935	773	0	2,618	103,876		
OR2	835	545	163	117	5	2	6	3	20	17	37	16	0	87	4,587		
OR1	1,067	1,105	198	133	10	3	20	1	40	33	73	40	0	164	6,963		
合計	34,745	31,966	7,582	3,963	114	43	167	8	1,161	1,044	2,205	1,599	0	5,698	217,120		

様式-3	被害額 (事業実施前)		水系名：高梁川水系				河川名：小田川			流量規模：1/80			(単位：百万円)				
	氾濫 ブロック	家屋	一般資産被害額		農作物被害額		公共土木 施設等被 害額	営業停 止損失	家屋における 応急対策費用		事業所に おける応 急対策費 用	その他 の間接被害		小計	合計	備考	
			事業所資産	農漁家資産	水稲	畑作物			清掃労 働対価	代替活 動等							小計
TR20L2	19,189	19,085	4,587	2,618	39	15	68	1	685	643	1,328	953	0	3,349	126,084		
OL1	21,821	17,646	3,477	1,777	78	28	86	3	640	471	1,111	892	0	3,000	123,854		
OR2	835	545	163	117	5	2	6	5	20	17	37	16	0	87	4,589		
OR1	1,549	1,278	228	157	12	4	23	1	47	37	84	44	0	191	8,910		
合計	43,394	38,554	8,455	4,669	134	49	183	10	1,392	1,168	2,560	1,905	0	6,627	263,437		

様式-3 氾濫 ブロック	被害額(事業実施前)				水系名: 高梁川水系				河川名: 小田川				流量規模: 1/100		(単位: 百万円)	備考			
	家屋	家庭用品	一般資産被害額		農作物被害額				公共土木 施設等被 害額	営業停 止損失	家屋における 応急対策費用			事業所に おける応 急対策費 用			その他の 間接被害	小計	合計
			事業所資産 償却	在庫	農漁家資産 償却	在庫	水稲	畑作物			小計	清掃労 働対価	代替活 動等						
TR20L2	23,921	22,832	5,136	3,059	48	18	70	1	71	93,196	1,258	825	713	1,538	1,153	0	3,949	152,230	
0L1	26,662	19,808	3,696	1,940	87	30	88	4	92	88,464	1,118	737	511	1,248	969	0	3,335	144,114	
0R2	835	545	163	117	5	2	6	5	11	2,824	34	20	17	37	16	0	87	4,589	
0R1	1,738	1,414	297	186	12	4	25	2	27	6,185	75	53	43	96	52	0	223	10,086	
合計	53,156	44,599	9,292	5,302	152	54	189	12	201	190,669	2,485	1,635	1,284	2,919	2,190	0	7,594	311,019	

様式-3	被害額 (事業実施後)		水系名：高梁川水系										河川名：小田川		流量規模：1/3		備考		
	氾濫 ブロック	家屋	一般資産被害額										小計	その他の 間接被害	事業所に おける 急対策費 費用	小計			
			家庭用 品	事業所資産		農漁家資産		農作物被害額		公共土木 施設等被 害額	営業停 止損失	家屋における 急対策費用							
				償却	在庫	償却	在庫	水稲	畑作物			小計						清掃労 働対価	代替活 動等
TR20L2	0	0	0	0	0	0	0	0	0	0	0	0	0	0	0	0	0	0	
0L1	0	0	0	0	0	0	0	0	0	0	0	0	0	0	0	0	0	0	
0R2	0	0	0	0	0	0	0	0	0	0	0	0	0	0	0	0	0	0	
0R1	0	0	0	0	0	0	0	0	0	0	0	0	0	0	0	0	0	0	
合計	0	0	0	0	0	0	0	0	0	0	0	0	0	0	0	0	0	0	

様式-3	被害額 (事業実施後)		水系名：高梁川水系										河川名：小田川		流量規模：1/5		備考		
	氾濫 ブロック	家屋	一般資産被害額										小計	その他の 間接被害	事業所に おける 急対策費 費用	小計			
			家庭用 品	事業所資産		農漁家資産		農作物被害額		公共土木 施設等被 害額	営業停 止損失	家屋における 急対策費用							
				償却	在庫	償却	在庫	水稲	畑作物			小計						清掃労 働対価	代替活 動等
TR20L2	0	0	0	0	0	0	0	0	0	0	0	0	0	0	0	0	0	0	
0L1	0	0	0	0	0	0	0	0	0	0	0	0	0	0	0	0	0	0	
0R2	0	0	0	0	0	0	0	0	0	0	0	0	0	0	0	0	0	0	
0R1	0	0	0	0	0	0	0	0	0	0	0	0	0	0	0	0	0	0	
合計	0	0	0	0	0	0	0	0	0	0	0	0	0	0	0	0	0	0	

様式-3 被害額 (事業実施後) 水系名：高梁川水系 河川名：小田川 流量規模：1/10 (単位：百万円)

氾濫 ブロック	被害額 (事業実施後)										合計	備考					
	一般資産被害額					農作物被害額											
	家屋	家庭用品	事業所資産 償却	事業所資産 在庫	農漁家資産 償却	農漁家資産 在庫	水稲	畑作物	小計	公共土木 施設等被 害額			営業停 止損失	家屋における 応急対策費用 清掃労働 対価	家屋における 応急対策費用 代替活動 等	小計	事業所に おける 応急対策 費用
TR20L2	0	0	0	0	0	0	0	0	0	0	0	0	0	0	0	0	0
0L1	0	0	0	0	0	0	0	0	0	0	0	0	0	0	0	0	0
0R2	0	0	0	0	0	0	0	0	0	0	0	0	0	0	0	0	0
0R1	0	0	0	0	0	0	0	0	0	0	0	0	0	0	0	0	0
合計	0	0	0	0	0	0	0	0	0	0	0	0	0	0	0	0	0

様式-3 被害額 (事業実施後) 水系名：高梁川水系 河川名：小田川 流量規模：1/30 (単位：百万円)

氾濫 ブロック	被害額 (事業実施後)										合計	備考					
	一般資産被害額					農作物被害額											
	家屋	家庭用品	事業所資産 償却	事業所資産 在庫	農漁家資産 償却	農漁家資産 在庫	水稲	畑作物	小計	公共土木 施設等被 害額			営業停 止損失	家屋における 応急対策費用 清掃労働 対価	家屋における 応急対策費用 代替活動 等	小計	事業所に おける 応急対策 費用
TR20L2	0	0	0	0	0	0	0	0	0	0	0	0	0	0	0	0	0
0L1	7,642	7,719	2,085	899	35	13	42	3	45	31,157	469	274	238	512	459	0	51,035
0R2	0	0	0	0	0	0	0	0	0	0	0	0	0	0	0	0	0
0R1	53	115	16	13	1	0	7	0	7	334	4	4	3	7	5	0	555
合計	7,695	7,834	2,101	912	36	13	49	3	52	31,491	473	278	241	519	464	0	51,590

様式-3	被害額 (事業実施後)		水系名：高梁川水系				河川名：小田川		流量規模：1/50		(単位：百万円)	備考				
	氾濫 ブロック	家屋	一般資産被害額		農作物被害額		公共土木 施設等被 害額	営業停 止損失	家屋における 応急対策費用				事業所に おける応 急対策費 用	その他 の間接被害	小計	合計
			事業所資産 償却	在庫	農漁家資産 償却	在庫			水稲	畑作物						
TR20L2	0	0	0	0	0	0	0	0	0	0	0	0	0	0	0	
OL1	12,627	12,169	2,463	1,183	50	19	28,511	65	3	437	364	801	580	1,946	78,823	
OR2	384	282	137	81	2	1	887	5	0	10	9	19	12	50	2,448	
OR1	53	115	16	13	1	0	198	7	0	4	3	7	5	16	555	
合計	13,064	12,566	2,616	1,277	53	20	29,596	77	3	451	376	827	597	2,012	81,826	

様式-3	被害額 (事業実施後)		水系名：高梁川水系				河川名：小田川		流量規模：1/80		(単位：百万円)	備考				
	氾濫 ブロック	家屋	一般資産被害額		農作物被害額		公共土木 施設等被 害額	営業停 止損失	家屋における 応急対策費用				事業所に おける応 急対策費 用	その他 の間接被害	小計	合計
			事業所資産 償却	在庫	農漁家資産 償却	在庫			水稲	畑作物						
TR20L2	5,554	6,620	2,067	938	16	7	15,202	51	1	243	342	585	317	1,386	42,390	
OL1	20,802	17,118	3,123	1,630	77	26	42,776	71	3	609	444	1,053	838	2,792	118,104	
OR2	534	432	158	106	3	1	1,234	5	0	14	10	24	15	64	3,395	
OR1	537	423	90	61	2	1	1,114	14	0	15	13	28	20	69	3,083	
合計	27,427	24,593	5,438	2,735	98	35	60,326	141	4	881	809	1,690	1,190	4,311	166,972	

様式-3 氾濫 ブロック	被害額(事業実施後)				水系名:高梁川水系				河川名:小田川				流量規模:1/100		(単位:百万円)	備考			
	家屋	家庭用品	一般資産被害額		農作物被害額				公共土木施設等被害額	営業停止損失	家屋における応急対策費用			事業所に おける応 急対策費 用			その他の 間接被害	小計	合計
			事業所資産 償却	在庫	農漁家資産 償却	在庫	水稲	畑作物			小計	清掃労働 対価	代替活 動等						
TR20L2	9,706	10,993	3,164	1,593	22	10	59	1	60	43,175	707	405	471	876	557	0	2,140	70,863	
0L1	25,798	19,345	3,533	1,854	84	29	74	4	78	85,789	1,080	718	493	1,211	948	0	3,239	139,749	
0R2	647	439	159	110	3	1	5	0	5	2,303	28	15	10	25	15	0	68	3,735	
0R1	1,067	1,105	198	133	10	3	20	1	21	4,262	51	40	33	73	40	0	164	6,963	
合計	37,218	31,882	7,054	3,690	119	43	158	6	164	135,529	1,866	1,178	1,007	2,185	1,560	0	5,611	221,310	

流量規模	超過確率	被害額			年間平均被害額 ④	区間確率 ⑤	年平均被害額 ④×⑤	年平均被害額の累計 =年平均被害額×軽減期待額	備考
		事業を実施しない場合 ①	事業を実施した場合 ②	軽減額 ③=①-②					
1/3	0.33333	0	0	0	-	-	0		
1/5	0.20000	10,059	0	10,059	5,030	671	671		
1/10	0.10000	37,353	0	37,353	23,706	2,371	3,041		
1/30	0.03333	173,277	51,590	121,687	79,520	5,301	8,343		
1/50	0.02000	217,120	81,826	135,294	128,491	1,713	10,056		
1/80	0.01250	263,437	166,972	96,465	115,880	869	10,925		
1/100	0.01000	311,019	221,310	89,709	93,087	233	11,158		

様式一4 年平均被害額軽減期待額 水系名：高梁川水系 河川名：小田川 対象河道：平成25年 単位：百万円

様式-5 費用対便益 (全体事業)

様式-5		費用対便益 (全体事業)				水系名: 高梁川水系 河川名: 小田川				単位: 百万円							
年次	年度	t	割引率 4%	デフレーター		便 益 (B)				費 用 (C)				費用便益比 B/C	純現在価値 B-C		
				水害 被害	事業費	便 益		残存価値 ②	計 ①+②	建設費③		維持管理費④				計③+④	
						便 益	現在価値 ①			費用	現在価値	費用	現在価値			費用	現在価値
基準	H 25	0	1.000	1.000	1.000												
整備期間 (H 25 ~ H 40年)	H 25	0	1.000	1.000	1.000					0	0	0	0	0	0	0	
	H 26	1	0.962	1.000	1.000					530	510	0	0	530	510		
	H 27	2	0.925	1.000	1.000					530	490	0	0	530	490		
	H 28	3	0.889	1.000	1.000					530	471	0	0	530	471		
	H 29	4	0.855	1.000	1.000					1,180	1,009	0	0	1,180	1,009		
	H 30	5	0.822	1.000	1.000					2,000	1,644	0	0	2,000	1,644		
	H 31	6	0.790	1.000	1.000					2,960	2,339	0	0	2,960	2,339		
	H 32	7	0.760	1.000	1.000					3,190	2,424	0	0	3,190	2,424		
	H 33	8	0.731	1.000	1.000					3,100	2,265	0	0	3,100	2,265		
	H 34	9	0.703	1.000	1.000					2,900	2,038	0	0	2,900	2,038		
	H 35	10	0.676	1.000	1.000					2,840	1,919	0	0	2,840	1,919		
	H 36	11	0.650	1.000	1.000					2,110	1,371	0	0	2,110	1,371		
	H 37	12	0.625	1.000	1.000					2,100	1,312	0	0	2,100	1,312		
	H 38	13	0.601	1.000	1.000					2,100	1,261	0	0	2,100	1,261		
	H 39	14	0.577	1.000	1.000					1,580	912	0	0	1,580	912		
	H 40	15	0.555	1.000	1.000					350	194	0	0	350	194		
施設完成後の 評価期間 (50年)	H 41	16	0.534	1.000	1.000	11,158	5,957					57	30	57	30		
	H 42	17	0.513	1.000	1.000	11,158	5,728					57	29	57	29		
	H 43	18	0.494	1.000	1.000	11,158	5,508					57	28	57	28		
	H 44	19	0.475	1.000	1.000	11,158	5,296					57	27	57	27		
	H 45	20	0.456	1.000	1.000	11,158	5,092					57	26	57	26		
	H 46	21	0.439	1.000	1.000	11,158	4,896					57	25	57	25		
	H 47	22	0.422	1.000	1.000	11,158	4,708					57	24	57	24		
	H 48	23	0.406	1.000	1.000	11,158	4,527					57	23	57	23		
	H 49	24	0.390	1.000	1.000	11,158	4,353					57	22	57	22		
	H 50	25	0.375	1.000	1.000	11,158	4,185					57	21	57	21		
	H 51	26	0.361	1.000	1.000	11,158	4,024					57	21	57	21		
	H 52	27	0.347	1.000	1.000	11,158	3,870					57	20	57	20		
	H 53	28	0.333	1.000	1.000	11,158	3,721					57	19	57	19		
	H 54	29	0.321	1.000	1.000	11,158	3,578					57	18	57	18		
	H 55	30	0.308	1.000	1.000	11,158	3,440					57	18	57	18		
	H 56	31	0.296	1.000	1.000	11,158	3,308					57	17	57	17		
	H 57	32	0.285	1.000	1.000	11,158	3,181					57	16	57	16		
	H 58	33	0.274	1.000	1.000	11,158	3,058					57	16	57	16		
	H 59	34	0.264	1.000	1.000	11,158	2,941					57	15	57	15		
	H 60	35	0.253	1.000	1.000	11,158	2,827					57	14	57	14		
	H 61	36	0.244	1.000	1.000	11,158	2,719					57	14	57	14		
	H 62	37	0.234	1.000	1.000	11,158	2,614					57	13	57	13		
	H 63	38	0.225	1.000	1.000	11,158	2,514					57	13	57	13		
	H 64	39	0.217	1.000	1.000	11,158	2,417					57	12	57	12		
	H 65	40	0.208	1.000	1.000	11,158	2,324					57	12	57	12		
	H 66	41	0.200	1.000	1.000	11,158	2,235					57	11	57	11		
	H 67	42	0.193	1.000	1.000	11,158	2,149					57	11	57	11		
	H 68	43	0.185	1.000	1.000	11,158	2,066					57	11	57	11		
	H 69	44	0.178	1.000	1.000	11,158	1,987					57	10	57	10		
	H 70	45	0.171	1.000	1.000	11,158	1,910					57	10	57	10		
	H 71	46	0.165	1.000	1.000	11,158	1,837					57	9	57	9		
	H 72	47	0.158	1.000	1.000	11,158	1,766					57	9	57	9		
	H 73	48	0.152	1.000	1.000	11,158	1,698					57	9	57	9		
	H 74	49	0.146	1.000	1.000	11,158	1,633					57	8	57	8		
	H 75	50	0.141	1.000	1.000	11,158	1,570					57	8	57	8		
	H 76	51	0.135	1.000	1.000	11,158	1,510					57	8	57	8		
H 77	52	0.130	1.000	1.000	11,158	1,452					57	7	57	7			
H 78	53	0.125	1.000	1.000	11,158	1,396					57	7	57	7			
H 79	54	0.120	1.000	1.000	11,158	1,342					57	7	57	7			
H 80	55	0.116	1.000	1.000	11,158	1,290					57	7	57	7			
H 81	56	0.111	1.000	1.000	11,158	1,241					57	6	57	6			
H 82	57	0.107	1.000	1.000	11,158	1,193					57	6	57	6			
H 83	58	0.103	1.000	1.000	11,158	1,147					57	6	57	6			
H 84	59	0.099	1.000	1.000	11,158	1,103					57	6	57	6			
H 85	60	0.095	1.000	1.000	11,158	1,061					57	5	57	5			
H 86	61	0.091	1.000	1.000	11,158	1,020					57	5	57	5			
H 87	62	0.088	1.000	1.000	11,158	981					57	5	57	5			
H 88	63	0.085	1.000	1.000	11,158	943					57	5	57	5			
H 89	64	0.081	1.000	1.000	11,158	907					57	5	57	5			
H 90	65	0.078	1.000	1.000	11,158	872					57	4	57	4			
合 計						557,878	133,091	953	134,044	28,000	20,158	2,850	680	30,850	20,838	6.43	113,205

様式-6 事業費の内訳書 (全体事業)

事業費の内訳書

河川事業

事業名	高梁川直轄河川改修事業 (小田川合流点付替え)	(全体事業費)
-----	----------------------------	---------

評価年度	H25	新規事業採択時評価
------	-----	-----------

区分	費目	工種	単位	数量	金額 (百万円)	備考
工事費			式	1	16,816	
	本工事費		式	1	12,864	
		掘削	千m ³	2,666	2,567	
		築堤	千m ³	1,290	281	
		埋土	千m ³	1,376	266	
		護岸	千m ²	163	1,577	
		法面工	千m ²	18	808	
		仮設工等	式	1	3,078	
		間接工事費	式	1	4,288	
	附帯工事費		式	1	3,952	
		橋梁	橋	1	920	
		取水施設	箇所	1	2,798	
		サイフォン	箇所	1	234	
用地費及補償費			式	1	1,472	
	用地費・補償費		式	1	1,472	
間接経費			式	1	5,045	
工事諸費			式	1	4,667	
事業費 計			式	1	28,000	
維持管理費			式	1	2,850	

様式-7

費用便益分析チェックシート

事業名:高梁川直轄河川改修事業(小田川の付け替え)

記入日:平成25年12月

項 目		チェック欄	内 容	
共通事項	基準年度	基準年度を評価年度としているか	■ 平成25年度	
	評価対象期間	全体事業における評価対象期間は整備期間+50年間となっているか	■ 平成25年~平成90年 (整備期間 平成25年~平成40年)	
		残事業における評価対象期間は評価年度の翌年度からの整備期間+50年間となっているか	□ 新規事業のため該当なし	
氾濫原の資産等	人口・世帯数		■ 国勢調査平成22年版	
	産業分類別従業者数		■ 経済センサス平成21年版	
	農漁家数	数量等の根拠となる統計資料は、最新版を適用しているか	■ 国勢調査平成22年版	
	延床面積		■ メッシュデータ 平成17年版 (財)日本建設情報総合センター	
	水田・畑面積		■ 数値地図 平成21年版 (1/10細分区画土地利用データ) (財)日本地図センター	
	資産評価単価	家屋1㎡評価額		■ 平成25年2月版
		家庭用品評価額		■ 平成25年2月版
		事業所償却・在庫資産	各種資産評価単価は、「治水経済調査マニュアル(案)巻末参考資料(最新版)」を適用しているか	■ 平成25年2月版
		農漁家償却・在庫資産		■ 平成25年2月版
		農作物価格		■ 平成25年2月版
被害率	「治水経済調査マニュアル(案)平成17年4月」P49~P55記載の被害率を適用しているか	■		
原単価	「治水経済調査マニュアル(案)平成17年4月」P56~P58記載の原単価を適用しているか	■		
算定条件	社会的割引率	費用について、評価時点の前後に社会的割引率4%を適用し現在価値化をしているか	■	
		便益について、評価時点の前後に社会的割引率4%を適用し現在価値化をしているか	■	
	デフレーター	費用について、「治水経済調査マニュアル(案)巻末参考資料(最新版)」のデフレーターを用いて、物価変動を調整しているか	■ 平成25年2月版	
	感度分析	残事業、全体事業それぞれの費用便益分析において、残事業費(基準年度の翌年度以降の事業費)±10%の感度分析を行っているか	■	
残事業、全体事業それぞれの費用便益分析において、残工期(基準年度の翌年度以降の工期)±10%の感度分析を行っているか		■		
残事業、全体事業それぞれの費用便益分析において、資産±10%の感度分析を行っているか		■		
その他	[上記によらない場合、その理由及び適用した資料等を記述すること]			

平成25年12月版

(再評価)

高梁川総合水系環境整備事業

[費用便益比 (B/C) 算定等資料]

【概要】

水系・河川名	高梁川水系高梁川
事業名	高梁川総合水系環境整備事業
事業主体	国土交通省 中国地方整備局 岡山河川事務所
関係自治体	倉敷市
事業期間	2009～2019 年度（平成 21～平成 31 年度）
基準（評価）年度	2016 年度（平成 28 年度）

【費用】

	建設費	維持管理費	合計
単純合計（実質価格）	359 百万円	99 百万円	458 百万円
基準年における現在価値合計（C）	392 百万円	43 百万円	435 百万円

【便益】

	便益
供用年度	2020 年度（平成 32 年度）
供用年度の単年度便益（実質価格）	266.6 百万円
残存価値（実質価格）	16 百万円
基準年における現在価値合計（B）	6,435 百万円

【費用便益分析結果】

費用便益比（CBR）	14.8
純現在価値（NPV）	6,001 百万円
経済的內部収益率（EIRR）	73.7%

水系全体 全事業

(単位：百万円)

年度	t	平成	テフレタ	割引率	便益:B						費用:C									
					便益①			残存価値②			建設費③			維持管理費④			計③+④			
					便益	実買価格	現在価値	実買価格	現在価値	計①+②	費用	実買価格	現在価値	費用	実買価格	現在価値	費用	実買価格	現在価値	
整備期間	-7	H21	1.058	1.316								28.6	30.2	39.8				28.6	30.2	39.8
	-6	H22	1.057	1.265	21.6	22.8	28.8			28.8	16.5	17.4	22.0	0.1	0.1	0.1	16.6	17.5	22.2	
	-5	H23	1.035	1.217	34.0	35.2	42.8			42.8	11.5	11.9	14.5	0.2	0.2	0.3	11.7	12.1	14.7	
	-4	H24	1.048	1.170	42.7	44.7	52.3			52.3	28.4	29.8	34.8	0.3	0.3	0.4	28.7	30.1	35.2	
	-3	H25	1.027	1.125	64.1	65.9	74.1			74.1	55.6	57.1	64.2	0.4	0.4	0.5	56.0	57.5	64.7	
	-2	H26	1.000	1.082	106.1	106.1	114.8			114.8	53.3	53.3	57.7	0.7	0.7	0.8	54.0	54.0	58.4	
	-1	H27	1.000	1.040	146.3	146.3	152.2			152.2	92.1	92.1	95.8	1.0	1.0	1.0	93.1	93.1	96.8	
		H28	1.000	1.000	215.8	215.8	215.8			215.8	14.0	14.0	14.0	1.5	1.5	1.5	15.5	15.5	15.5	
	1	H29	1.000	0.962	226.4	226.4	217.8			217.8	16.83	16.8	16.2	1.5	1.5	1.4	18.3	18.3	17.6	
	2	H30	1.000	0.925	239.1	239.1	221.2			221.2	16.83	16.8	15.6	1.6	1.6	1.5	18.4	18.4	17.0	
	3	H31	1.000	0.889	251.8	251.8	223.9			223.9	19.61	19.6	17.4	1.7	1.7	1.5	21.3	21.3	18.9	
	4	H32	1.000	0.855	266.6	266.6	227.9			227.9				1.8	1.8	1.5	1.8	1.8	1.5	
	5	H33	1.000	0.822	266.6	266.6	219.1			219.1				1.8	1.8	1.5	1.8	1.8	1.5	
	6	H34	1.000	0.790	266.6	266.6	210.6			210.6				1.8	1.8	1.4	1.8	1.8	1.4	
	7	H35	1.000	0.760	266.6	266.6	202.6			202.6				1.8	1.8	1.4	1.8	1.8	1.4	
	8	H36	1.000	0.731	266.6	266.6	194.9			194.9				1.8	1.8	1.3	1.8	1.8	1.3	
	9	H37	1.000	0.703	266.6	266.6	187.4			187.4				1.8	1.8	1.3	1.8	1.8	1.3	
	10	H38	1.000	0.676	266.6	266.6	180.2			180.2				1.8	1.8	1.2	1.8	1.8	1.2	
	11	H39	1.000	0.650	266.6	266.6	173.3			173.3				1.8	1.8	1.2	1.8	1.8	1.2	
	12	H40	1.000	0.625	266.6	266.6	166.6			166.6				1.8	1.8	1.1	1.8	1.8	1.1	
	13	H41	1.000	0.601	266.6	266.6	160.2			160.2				1.8	1.8	1.1	1.8	1.8	1.1	
	14	H42	1.000	0.577	266.6	266.6	153.8			153.8				1.8	1.8	1.0	1.8	1.8	1.0	
	15	H43	1.000	0.555	266.6	266.6	148.0			148.0				1.8	1.8	1.0	1.8	1.8	1.0	
	16	H44	1.000	0.534	266.6	266.6	142.4			142.4				1.8	1.8	1.0	1.8	1.8	1.0	
	17	H45	1.000	0.513	266.6	266.6	136.8			136.8				1.8	1.8	0.9	1.8	1.8	0.9	
	18	H46	1.000	0.494	266.6	266.6	131.7			131.7				1.8	1.8	0.9	1.8	1.8	0.9	
	19	H47	1.000	0.475	266.6	266.6	126.6			126.6				1.8	1.8	0.9	1.8	1.8	0.9	
	20	H48	1.000	0.456	266.6	266.6	121.6			121.6				1.8	1.8	0.8	1.8	1.8	0.8	
21	H49	1.000	0.439	266.6	266.6	117.0			117.0				1.8	1.8	0.8	1.8	1.8	0.8		
22	H50	1.000	0.422	266.6	266.6	112.5			112.5				1.8	1.8	0.8	1.8	1.8	0.8		
23	H51	1.000	0.406	266.6	266.6	108.2			108.2				1.8	1.8	0.7	1.8	1.8	0.7		
24	H52	1.000	0.390	266.6	266.6	104.0			104.0				1.8	1.8	0.7	1.8	1.8	0.7		
25	H53	1.000	0.375	266.6	266.6	100.0			100.0				1.8	1.8	0.7	1.8	1.8	0.7		
26	H54	1.000	0.361	266.6	266.6	96.2			96.2				1.8	1.8	0.6	1.8	1.8	0.6		
27	H55	1.000	0.347	266.6	266.6	92.5			92.5				1.8	1.8	0.6	1.8	1.8	0.6		
28	H56	1.000	0.333	266.6	266.6	88.8			88.8				1.8	1.8	0.6	1.8	1.8	0.6		
29	H57	1.000	0.321	266.6	266.6	85.6			85.6				1.8	1.8	0.6	1.8	1.8	0.6		
30	H58	1.000	0.308	266.6	266.6	82.1			82.1				1.8	1.8	0.6	1.8	1.8	0.6		
31	H59	1.000	0.296	266.6	266.6	78.9			78.9				1.8	1.8	0.5	1.8	1.8	0.5		
32	H60	1.000	0.285	266.6	266.6	76.0			76.0				1.8	1.8	0.5	1.8	1.8	0.5		
33	H61	1.000	0.274	266.6	266.6	73.0			73.0				1.8	1.8	0.5	1.8	1.8	0.5		
34	H62	1.000	0.264	266.6	266.6	70.4			70.4				1.8	1.8	0.5	1.8	1.8	0.5		
35	H63	1.000	0.253	266.6	266.6	67.4			67.4				1.8	1.8	0.5	1.8	1.8	0.5		
36	H64	1.000	0.244	266.6	266.6	65.1			65.1				1.8	1.8	0.4	1.8	1.8	0.4		
37	H65	1.000	0.234	266.6	266.6	62.4			62.4				1.8	1.8	0.4	1.8	1.8	0.4		
38	H66	1.000	0.225	266.6	266.6	60.0			60.0				1.8	1.8	0.4	1.8	1.8	0.4		
39	H67	1.000	0.217	266.6	266.6	57.9			57.9				1.8	1.8	0.4	1.8	1.8	0.4		
40	H68	1.000	0.208	266.6	266.6	55.5			55.5				1.8	1.8	0.4	1.8	1.8	0.4		
41	H69	1.000	0.200	266.6	266.6	53.3			53.3				1.8	1.8	0.4	1.8	1.8	0.4		
42	H70	1.000	0.193	266.6	266.6	51.5			51.5				1.8	1.8	0.3	1.8	1.8	0.3		
43	H71	1.000	0.185	266.6	266.6	49.3			49.3				1.8	1.8	0.3	1.8	1.8	0.3		
44	H72	1.000	0.178	266.6	266.6	47.5			47.5				1.8	1.8	0.3	1.8	1.8	0.3		
45	H73	1.000	0.171	266.6	266.6	45.6			45.6				1.8	1.8	0.3	1.8	1.8	0.3		
46	H74	1.000	0.165	266.6	266.6	44.0			44.0				1.8	1.8	0.3	1.8	1.8	0.3		
47	H75	1.000	0.158	266.6	266.6	42.1			42.1				1.8	1.8	0.3	1.8	1.8	0.3		
48	H76	1.000	0.152	266.6	266.6	40.5			40.5				1.8	1.8	0.3	1.8	1.8	0.3		
49	H77	1.000	0.146	266.6	266.6	38.9			38.9				1.8	1.8	0.3	1.8	1.8	0.3		
50	H78	1.000	0.141	266.6	266.6	37.6			37.6				1.8	1.8	0.3	1.8	1.8	0.3		
51	H79	1.000	0.135	266.6	266.6	36.0			36.0				1.8	1.8	0.2	1.8	1.8	0.2		
52	H80	1.000	0.130	266.6	266.6	34.7			34.7				1.8	1.8	0.2	1.8	1.8	0.2		
53	H81	1.000	0.125	266.6	266.6	33.3	16.5	1.6	34.9				1.8	1.8	0.2	1.8	1.8	0.2		
合計					14.678	14.684	6.435	16	2	6.437	353	359	392	99	99	43	452	458	435	

費用便益比		
総便益(億円)	B	64.37
総費用(億円)	C	4.35
費用便益比	B/C	14.8
純現在価値(億円)	B-C	60.01
経済的内部収益率		73.7%


水系全体 残事業

(単位：百万円)

年度	テ/レ/タ	割引率	便益:B						費用:C									
			便益①			残存価値②			建設費③			維持管理費④			計③+④			
			便益	実質価格	現在価値	実質価格	現在価値	計①+②	費用	実質価格	現在価値	費用	実質価格	現在価値	費用	実質価格	現在価値	
	t	平成																
整備期間	-7	H21	1.058	1.316														
	-6	H22	1.057	1.265														
	-5	H23	1.035	1.217														
	-4	H24	1.048	1.170														
	-3	H25	1.027	1.125														
	-2	H26	1.000	1.082														
	-1	H27	1.000	1.040														
		H28	1.000	1.000														
	1	H29	1.000	0.962														
	2	H30	1.000	0.925	12.7	12.7	11.7		11.7	16.8	16.8	16.2			16.8	16.8	16.2	
3	H31	1.000	0.889	25.4	25.4	22.6		22.6	19.6	19.6	17.4	0.1	0.1	0.1	16.9	16.9	15.7	
4	H32	1.000	0.855	40.2	40.2	34.4		34.4				0.3	0.3	0.3	0.3	0.3	0.3	
5	H33	1.000	0.822	40.2	40.2	33.0		33.0				0.3	0.3	0.2	0.3	0.3	0.2	
6	H34	1.000	0.790	40.2	40.2	31.8		31.8				0.3	0.3	0.2	0.3	0.3	0.2	
7	H35	1.000	0.760	40.2	40.2	30.6		30.6				0.3	0.3	0.2	0.3	0.3	0.2	
8	H36	1.000	0.731	40.2	40.2	29.4		29.4				0.3	0.3	0.2	0.3	0.3	0.2	
9	H37	1.000	0.703	40.2	40.2	28.3		28.3				0.3	0.3	0.2	0.3	0.3	0.2	
10	H38	1.000	0.676	40.2	40.2	27.2		27.2				0.3	0.3	0.2	0.3	0.3	0.2	
11	H39	1.000	0.650	40.2	40.2	26.1		26.1				0.3	0.3	0.2	0.3	0.3	0.2	
12	H40	1.000	0.625	40.2	40.2	25.1		25.1				0.3	0.3	0.2	0.3	0.3	0.2	
13	H41	1.000	0.601	40.2	40.2	24.2		24.2				0.3	0.3	0.2	0.3	0.3	0.2	
14	H42	1.000	0.577	40.2	40.2	23.2		23.2				0.3	0.3	0.2	0.3	0.3	0.2	
15	H43	1.000	0.555	40.2	40.2	22.3		22.3				0.3	0.3	0.2	0.3	0.3	0.2	
16	H44	1.000	0.534	40.2	40.2	21.5		21.5				0.3	0.3	0.2	0.3	0.3	0.2	
17	H45	1.000	0.513	40.2	40.2	20.6		20.6				0.3	0.3	0.2	0.3	0.3	0.2	
18	H46	1.000	0.494	40.2	40.2	19.9		19.9				0.3	0.3	0.1	0.3	0.3	0.1	
19	H47	1.000	0.475	40.2	40.2	19.1		19.1				0.3	0.3	0.1	0.3	0.3	0.1	
20	H48	1.000	0.456	40.2	40.2	18.3		18.3				0.3	0.3	0.1	0.3	0.3	0.1	
21	H49	1.000	0.439	40.2	40.2	17.6		17.6				0.3	0.3	0.1	0.3	0.3	0.1	
22	H50	1.000	0.422	40.2	40.2	17.0		17.0				0.3	0.3	0.1	0.3	0.3	0.1	
23	H51	1.000	0.406	40.2	40.2	16.3		16.3				0.3	0.3	0.1	0.3	0.3	0.1	
24	H52	1.000	0.390	40.2	40.2	15.7		15.7				0.3	0.3	0.1	0.3	0.3	0.1	
25	H53	1.000	0.375	40.2	40.2	15.1		15.1				0.3	0.3	0.1	0.3	0.3	0.1	
26	H54	1.000	0.361	40.2	40.2	14.5		14.5				0.3	0.3	0.1	0.3	0.3	0.1	
27	H55	1.000	0.347	40.2	40.2	14.0		14.0				0.3	0.3	0.1	0.3	0.3	0.1	
28	H56	1.000	0.333	40.2	40.2	13.4		13.4				0.3	0.3	0.1	0.3	0.3	0.1	
29	H57	1.000	0.321	40.2	40.2	12.9		12.9				0.3	0.3	0.1	0.3	0.3	0.1	
30	H58	1.000	0.308	40.2	40.2	12.4		12.4				0.3	0.3	0.1	0.3	0.3	0.1	
31	H59	1.000	0.296	40.2	40.2	11.9		11.9				0.3	0.3	0.1	0.3	0.3	0.1	
32	H60	1.000	0.285	40.2	40.2	11.5		11.5				0.3	0.3	0.1	0.3	0.3	0.1	
33	H61	1.000	0.274	40.2	40.2	11.0		11.0				0.3	0.3	0.1	0.3	0.3	0.1	
34	H62	1.000	0.264	40.2	40.2	10.6		10.6				0.3	0.3	0.1	0.3	0.3	0.1	
35	H63	1.000	0.253	40.2	40.2	10.2		10.2				0.3	0.3	0.1	0.3	0.3	0.1	
36	H64	1.000	0.244	40.2	40.2	9.8		9.8				0.3	0.3	0.1	0.3	0.3	0.1	
37	H65	1.000	0.234	40.2	40.2	9.4		9.4				0.3	0.3	0.1	0.3	0.3	0.1	
38	H66	1.000	0.225	40.2	40.2	9.0		9.0				0.3	0.3	0.1	0.3	0.3	0.1	
39	H67	1.000	0.217	40.2	40.2	8.7		8.7				0.3	0.3	0.1	0.3	0.3	0.1	
40	H68	1.000	0.208	40.2	40.2	8.4		8.4				0.3	0.3	0.1	0.3	0.3	0.1	
41	H69	1.000	0.200	40.2	40.2	8.0		8.0				0.3	0.3	0.1	0.3	0.3	0.1	
42	H70	1.000	0.193	40.2	40.2	7.8		7.8				0.3	0.3	0.1	0.3	0.3	0.1	
43	H71	1.000	0.185	40.2	40.2	7.4		7.4				0.3	0.3	0.1	0.3	0.3	0.1	
44	H72	1.000	0.178	40.2	40.2	7.2		7.2				0.3	0.3	0.1	0.3	0.3	0.1	
45	H73	1.000	0.171	40.2	40.2	6.9		6.9				0.3	0.3	0.1	0.3	0.3	0.1	
46	H74	1.000	0.165	40.2	40.2	6.6		6.6				0.3	0.3	0.0	0.3	0.3	0.0	
47	H75	1.000	0.158	40.2	40.2	6.4		6.4				0.3	0.3	0.0	0.3	0.3	0.0	
48	H76	1.000	0.152	40.2	40.2	6.1		6.1				0.3	0.3	0.0	0.3	0.3	0.0	
49	H77	1.000	0.146	40.2	40.2	5.9		5.9				0.3	0.3	0.0	0.3	0.3	0.0	
50	H78	1.000	0.141	40.2	40.2	5.7		5.7				0.3	0.3	0.0	0.3	0.3	0.0	
51	H79	1.000	0.135	40.2	40.2	5.4		5.4				0.3	0.3	0.0	0.3	0.3	0.0	
52	H80	1.000	0.130	40.2	40.2	5.2		5.2				0.3	0.3	0.0	0.3	0.3	0.0	
51	H79	1.000	0.135	40.2	40.2	5.4		5.4				0.3	0.3	0.0	0.3	0.3	0.0	
合計					2,048	2,048	803		803	53	53	49	15	15	6	69	69	55

費用便益比		
総便益(億円)	B	8.03
総費用(億円)	C	0.55
費用便益比	B/C	14.5
純現在価値(億円)	B-C	7.47
経済的内部収益率		74.9%

【算出説明書】

事業概要	
事業目的	<p>《高梁川下流箇所自然再生》</p> <p>潮止堰は S42 年に改築されて既に 40 年が経過し、老朽化により、魚道に穴やひび割れが発生するなど、魚などの移動に支障が生じている。河口の一番下流端にあり、汽水・淡水域の連続性が阻害され回遊魚等の生息・生活史に与える影響があるため、遡上環境の改善が必要である。そのため、潮止堰において、アユなどの回遊魚をはじめとする生物が川をのぼりやすくするため、既設魚道の改良や簡易魚道の設置を行う。</p>
事業内容 (事業箇所図)	<p>①高梁川下流箇所自然再生 [平成 21 年度～平成 31 年度 (実施中)] 魚道整備</p> 

【算出説明書】

費用便益比の算定根拠		
便益	評価手法	自然再生（高梁川下流箇所自然再生）：CVM（平成28年2月にアンケート実施）
	便益計測期間	H22～H81（事業完了から50年まで）
	総便益	○年便益額＝266.6百万円 ○残存価値＝2百万円 総便益 $B = \sum \text{単年度便益額} / (1 + 0.04)^n + \text{残存価値} = 6,437$ 百万円
	評価範囲 (評価対象範囲図)	<p>○便益範囲：平成22年度のプレテスト及び本調査の結果より、潮止堰の認知度が高く、事業が必要と回答する割合が高い5km圏をアンケート調査範囲に設定する。</p> <p>○世帯数：67,742世帯</p> <p>○配布回収方法：郵送</p> <p>○アンケート票数：2,100票送信、回収数925票（回収率44.0%） 有効回答数413（有効回答率44.6%）</p> <p>○WTP（平均支払意思額）：328円/月・世帯</p>  <p>○対象市町村(事業箇所から5km圏内) 倉敷市</p>
費用	建設費	392百万円（H21～H31）
	維持管理費	43百万円
	総費用	435百万円
費用便益比（B/C）	14.8	
その他留意点等	—	

事業費の内訳書

河川環境整備事業

事業名	高梁川総合水系環境整備事業（全体事業費）
-----	----------------------

評価年度	H28	再評価
------	-----	-----

区分	費目	工種	単位	数量	金額 (百万円)	備考
工事費(自然再生)			式	1	165	
	本工事費		式	1	165	
		魚道整備	箇所	4	165	改良
間接費等(自然再生)			式	1	188	
事業費(自然再生)計			式	1	353	
事業費計			式	1	353	

維持管理費(自然再生)			式	1	99	
維持管理費計			式	1	99	

事業費の内訳書

河川環境整備事業

事業名	高梁川総合水系環境整備事業（残事業費）
-----	---------------------

評価年度	H28	再評価
------	-----	-----

区分	費目	工種	単位	数量	金額 (百万円)	備考
工事費(自然再生)			式	1	0	
	本工事費		式	1	0	
		魚道整備	箇所	4	0	改良
間接費等(自然再生)			式	1	53	
事業費(自然再生)計			式	1	53	
事業費計			式	1	53	

維持管理費(自然再生)			式	1	15	
維持管理費計			式	1	15	

たかはし しおどめげき ぎょどうかいりょう
「高梁川（潮止堰）における魚道改良」
に関するアンケートにご協力をお願いします。

平成 28 年 2 月

国土交通省 中国地方整備局 岡山河川事務所

謹啓

時下、皆様方におかれましては、ますますご健勝のことと存じます。

このたび、岡山河川事務所では「高梁川（潮止堰）における魚道改良」について、その効果を評価するためのアンケート調査を実施することとなりました。「高梁川（潮止堰）における魚道改良」は、魚道の整備によって、川と海を行き来する魚などの移動環境が改善されることにより、河川本来がもつ生物の多様な生息・生育環境の機能回復を目的とするものです。

ご多用のところ誠に恐れ入りますが、本アンケート調査の目的をご理解いただき、ご協力下さいますようお願い申し上げます。

謹白

■ご記入にあたって

- ・このアンケートは、世帯の中で主な収入を得ておられる方、またはそれに準じる方（主にその配偶者）がお答えください。
- ・ご記入いただきました調査票は、同封の返信用封筒に入れ、切手を貼らずに 2月22日（月）までにお近くの郵便ポストにご投函下さいますようお願いいたします。

■個人情報の取り扱いについて

- ・このアンケートは、住民基本台帳から無作為に抽出した、高梁川周辺にお住まいの世帯にお送りしております。
- ・この調査票にご記入いただいた内容は全て統計的に処理しますので、個々の数値やご意見が公表されることは決してありません。
- ・また、本調査の目的以外に使用することも決してありません。

■アンケートについての問い合わせ

このアンケート調査は、国土交通省 中国地方整備局 岡山河川事務所が実施しています。アンケート内容についてご不明な点等がございましたら、下記にお問い合わせください。

[実施主体]

国土交通省 中国地方整備局 岡山河川事務所 管理第一課 担当：千熊
電話：086-223-5194 FAX：086-232-4195

たかはし しおどめせき ぎょどうかいりょう
「高梁川（潮止堰）における魚道改良」
に関するアンケート調査

※まず、別紙の【事業説明資料】をご覧ください、下記の質問にご回答下さい。

たかはし
高梁川との関わりについて

問1 あなたやあなたのご家族は、たかはし高梁川をご存知ですか。あてはまるもの一つを選んでください。

1. よく知っている
2. ある程度は知っている
3. 名前は知っている
4. まったく知らない

問2 あなたやあなたのご家族は、たかはし高梁川を訪れたことがありますか。□枠のあてはまるもの一つを選び、番号を○で囲んで下さい。下線部分 にはおおむねの回数を記入して下さい。

1. 週 2. 月 3. 年
 4. 行ったことがない に 回くらい

※問2で「4. 行ったことがない」を選択した方は、問4へ進んで下さい。

問3 問2で4. (行ったことがない) 以外を回答した方がお答えください。たかはし高梁川を訪れた目的は何ですか。あてはまるものをすべて選び、番号を○で囲んで下さい。

- | | | |
|--|---------------------|-----------|
| 1. 散歩やジョギング | 2. ドライブ | 3. サイクリング |
| 4. 釣りや水遊び | 5. カヌーなどの利用 | 6. 花見 |
| 7. イベント | 8. スポーツ | |
| 9. 自然観察、環境・体験学習等 | 10. 通勤、通学、買い物などの通り道 | |
| 11. その他 () | | |

問4 あなたのお宅から、高梁川^{たかはし}までの所要時間はどのくらいですか。□枠のあてはまるものを一つ選び、番号を○で囲んで下さい。下線部分□にはおおむねの時間を記入して下さい。

1. 車・バイク 2. バス 3. 自転車 4. 徒歩 5. その他()

で□分くらい

問5 あなたは今の高梁川^{たかはし}のことをどう思いますか。1)～5)のそれぞれについて、あてはまるものを1つ選び、該当する箇所を○で囲んでください。

		どちらとも 言えない						
		1	2	3	4	5		
1) 河川の利用しやすさ	しづらい						しやすい	
2) 水のきれいさ	汚れている						きれい	
3) 水への親しみやすさ	親しみづらい						親しみやすい	
4) 景観のよさ	景観がわるい						景観がよい	
5) 施設の充実度	充実していない						充実している	

1) の記入例

		どちらとも 言えない						
		1	2	3	4	5		
しづらいと思う場合	しづらい	⊕					しやすい	
	しづらい		⊕				しやすい	
	しづらい			⊕			しやすい	

「高梁川（潮止堰）における魚道改良」 の整備対象箇所について

「高梁川（潮止堰）における魚道改良」は、現在、潮止堰の左右岸に2基ずつある魚道の整備を進めています。

問6 あなたは、高梁川において、別紙の【事業説明資料】に示すように、“魚道が老朽化し、魚の移動に支障が生じている”状況であることをご存じでしたか。

1. 知っていた
2. 知らなかった

問7 整備を行わない場合と整備を行う場合の状況を見比べて、「高梁川（潮止堰）における魚道改良」が必要だと思いますか。あてはまるものを一つ選んでください。

1. 必要だと思う
2. 必要ではないと思う

ここからは、仮の質問です。説明文をよくお読みになったうえで答え下さい。

実際には、このような事業は税金によって実施していますが、ここでは事業の効果を金額に置きかえて評価するために、仮に事業の実施が税金で行われるのではなく、事業の実施に必要な金額を各世帯から「負担金」という形で分担して支払うような仕組みがあったとしたら、という場合を想像してお答えください。

「高梁川（潮止堰）における魚道改良」については、潮止堰の左右岸に2基ずつある魚道の整備が本年度全て完了します。

ここでは仮に、整備がまだ行われておらず、これから事業説明資料に示すような整備を行うものとします。次のような状況について質問にお答えください。

【状況 A】

整備前



- 4基の魚道は老朽化等により水漏れ等が発生しているほか、流れが速く小型魚の遡上が困難です。
- 4基の魚道の改良がまったく行われず、魚類の上下流の移動環境が改善できません。

【状況 B】

整備後



- 魚道改良により、流れを緩やかにすることで小型魚でも遡上できるようになります。
- 4基の魚道の改良がすべて行われ、魚類の上下流の移動環境が改善します。

補足事項

アンケートによる金額（問8、問9、問10）は、事業の効果を評価するための仮定であり、実際にこのような仕組みが考えられているものではありません。
また、この回答をもって税金の値上げを行うことも一切ありません。

問8 次の（1）から（8）に、状況 A（整備前）から状況 B（整備後）になった場合の負担金の額を具体的に示しますので、それぞれについて事業に賛成か反対か、あてはまる方を一つ選び、番号を○で囲んでください。実際に負担するつもりになってお答えください。

なお、負担金はこの地域にお住まいの間、支払い続けていただくことになることを、十分念頭においてお答えください。また、負担金はこの事業の実施と維持管理のためにのみ使われ、他の目的にはいっさい使われないこととします。

※下記の（1）から（8）すべてにご回答ください。

（1）負担金が世帯あたり毎月 50 円（年間 600 円）ならば

- 1) 賛成する（状況 B がよい） 2) 反対する（状況 A がよい）

（2）負担金が世帯あたり毎月 100 円（年間 1,200 円）ならば

- 1) 賛成する（状況 B がよい） 2) 反対する（状況 A がよい）

（3）負担金が世帯あたり毎月 200 円（年間 2,400 円）ならば

- 1) 賛成する（状況 B がよい） 2) 反対する（状況 A がよい）

(4) 負担金が世帯あたり毎月 300 円 (年間 3,600 円) ならば

- 1) 賛成する (状況Bがよい) 2) 反対する (状況Aがよい)

(5) 負担金が世帯あたり毎月 400 円 (年間 4,800 円) ならば

- 1) 賛成する (状況Bがよい) 2) 反対する (状況Aがよい)

(6) 負担金が世帯あたり毎月 500 円 (年間 6,000 円) ならば

- 1) 賛成する (状況Bがよい) 2) 反対する (状況Aがよい)

(7) 負担金が世帯あたり毎月 1,000 円 (年間 12,000 円) ならば

- 1) 賛成する (状況Bがよい) 2) 反対する (状況Aがよい)

(8) 負担金が世帯あたり毎月 2,000 円 (年間 24,000 円) ならば

- 1) 賛成する (状況Bがよい) 2) 反対する (状況Aがよい)

問9 問8で、全てに反対、すなわち、「毎月50円」でも支払わない、とお答えになった方にお伺いします。

その理由は何ですか。あてはまる番号を1つ○で囲んで下さい。

その他の場合、() の中に具体的にお書き下さい。

- 1) 事業が行なわれる方がよいと思うが、毎月 50 円 (年間あたり 600 円) も支払う価値はないと思うから
- 2) たとえ支払いがなくても、この事業を行なわない方がよいと思うから
- 3) 国や自治体が税金を使って実施すべきだと思うから
- 4) 世帯から負担金を集めるという仕組みに反対だから
- 5) これだけの情報では判断できない
- 6) その他 ()

問10 問8で、一つでも賛成、すなわち、負担金が発生してもよい、とお答えになった方にお伺いします。

この負担に賛成される理由としてあてはまるものをいくつでも選び、番号を○で囲んでください。

その他の場合、() の中に具体的にお書き下さい。

- 1) 魚類の上下流の移動や生息環境が改善されると思うから
- 2) 釣りや自然観察など、自然に触れ合うことができるから
- 3) 洪水の心配がなくなるから
- 4) 自分や家族にとっては価値はないが、他の世帯も支払うのであれば仕方がないから
- 5) その他 ()

これで**仮定の質問**は終わりです。

あなた自身のことについて

問11 あなたの性別をお答えください。

1. 男性 2. 女性

問12 あなたの年齢をお答えください。

1. 10代 2. 20代 3. 30代 4. 40代
5. 50代 6. 60代 7. 70代以上

問13 あなたの世帯で主な収入を得ておられる方のご職業をお答え下さい。

1. 農業 2. 林業 3. 会社員 4. 公務員 5. 自営業
6. パート・アルバイト 7. 学生 8. 無職 9. その他 ()

問14 あなたのお住まいの郵便番号を記入してください。

				-					
--	--	--	--	---	--	--	--	--	--

自由意見

問15 最後に「高梁川たかはし（潮止堰しおどめげき）における魚道改良きょどうかいりょう」や、本アンケート調査に対するご意見がありましたらご記入ください。

アンケートは以上です。同封の返信用封筒に入れ、2月22日（月）までに投函してください。

****ご協力ありがとうございました****

【事業説明資料】

たかはしがわ しおどめせき きょうとうかいりょう 高梁川（潮止堰）の魚道改良について

高梁川は、古くからアユ漁が盛んな川で、かつては遡上する稚魚を放流用として捕獲・出荷するほどでしたが、近年では200t以上あった漁獲高が10t程度まで減少しています。

高梁川下流に位置する潮止堰では、アユなどの生物が川をのぼりやすくなるよう4基の「魚道」が設置されていますが、老朽化などによって十分な機能を果たしていない状況です。



【現状】

- ・潮止堰は、昭和42年に改築されて既に50年近く経過しています。
- ・そのため、魚道に穴があいたり、ひび割れが発生するなど、魚などの移動に支障が生じています。

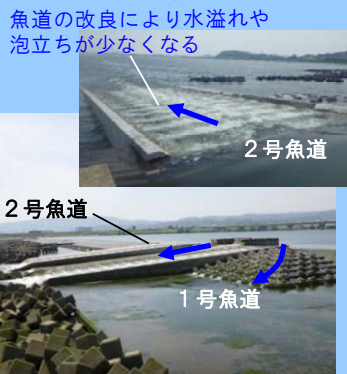
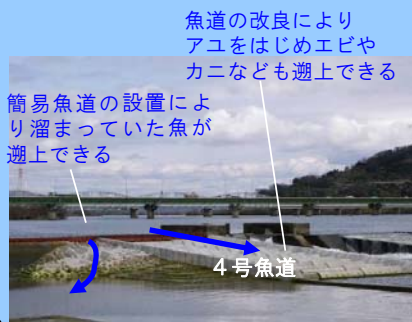
※平成21年度より魚道改良に着手しており、平成27年度末に4基全ての魚道改良が完了予定です。

【整備前】



- ・穴やひび割れによる水漏れが発生しています。
- ・堰の直下には迷い込んだ魚が溜まっています。
- ・魚道内が泡だらけで流れが乱れています。
- ・流量が多い時は水が溢れてしまいます。
- ・流れが速く、小型魚の遡上が困難です。

【整備後】



- ・魚道内の水の流れを遅くする構造に改良することで、小型の魚も遡上できる魚道になります。
- ・表面をザラザラに仕上げるなどにより、エビやカニ、底生魚などの移動が容易になります。
- ・4基全ての魚道改良を行うことで、堰直下に迷い込む事なく、どの箇所からでも遡上できるようになります。

事業の効果

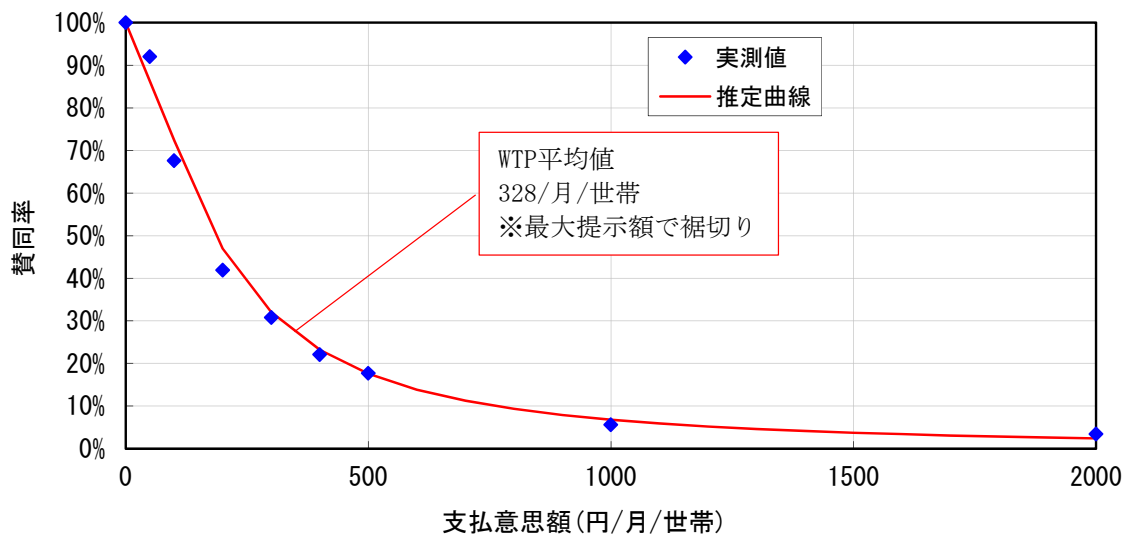
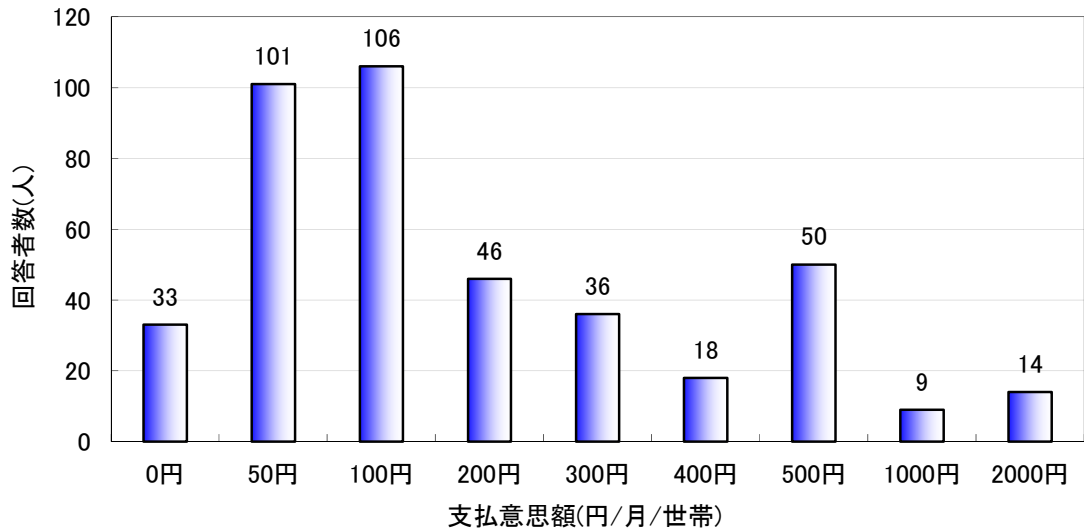
- ・魚道の改良により、川と海を行き来する魚などの移動環境が改善され、遊泳力の小さな魚ものぼりやすくなることから、河川本来がもつ生物の多様な生息・生育環境の機能回復が期待されます。

高梁川総合水系環境整備事業 再評価 自然再生（高梁川下流箇所自然再生）
CVM 調査結果

(1) アンケート集計数

配布数	回収数	回収率	有効回答数	有効回答率	抵抗回答	無効回答
2,100	925	44.0%	413	44.6%	212	300

(2) WTP 算定結果



(3) 便益・費用算定結果

	年便益(百万円)	B(百万円)	C(百万円)
全体事業	266.6	6,437	435
残事業※	40.2	803	55

◇Bは残存価値を加算した。

◇年便益=WTP×12ヶ月×受益世帯数

=328×12×67,742世帯=266.6百万円

※残事業便益は事業費按分により算出 (WTPは年便益を世帯数で割って算出=49円/月/世帯)