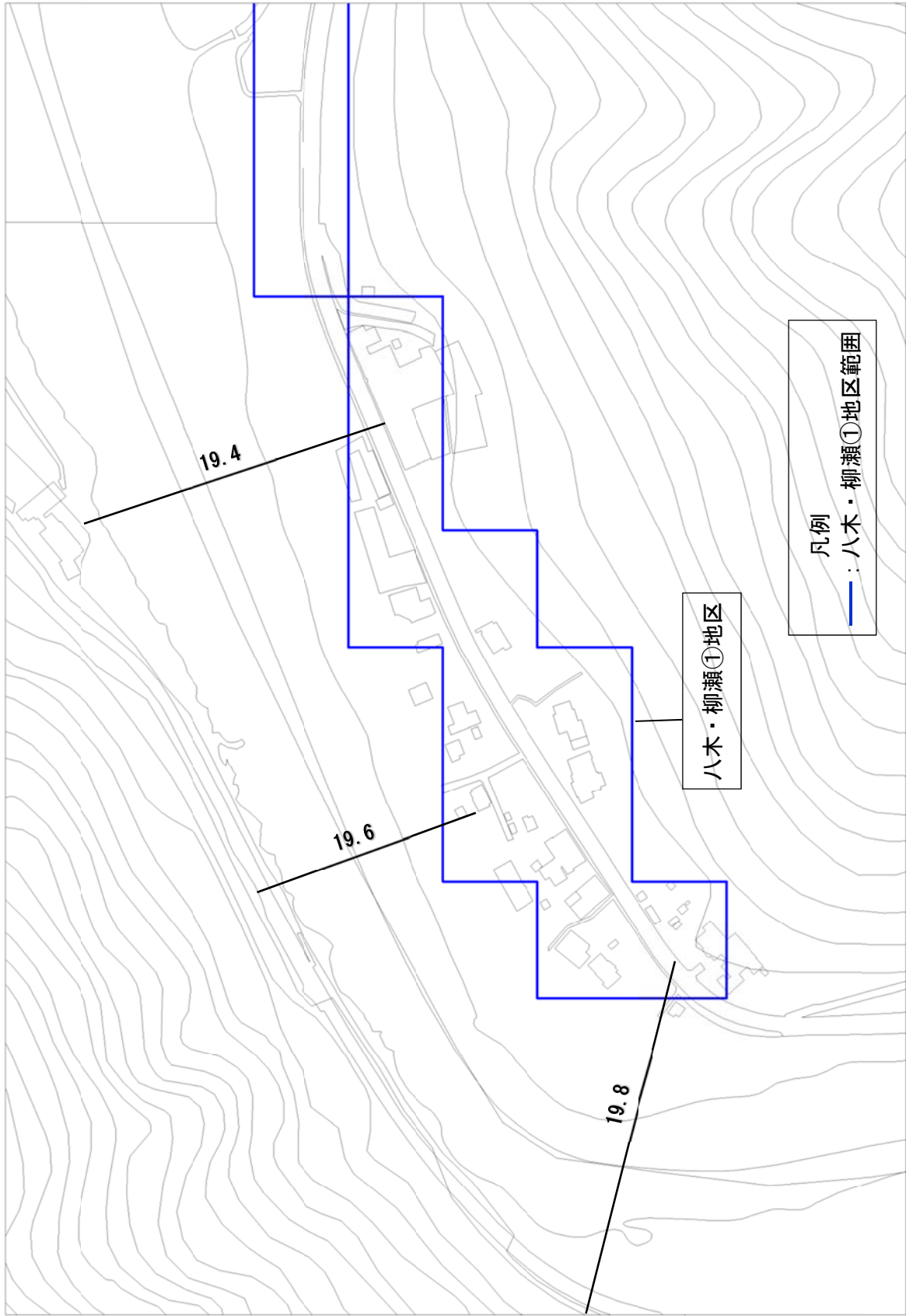


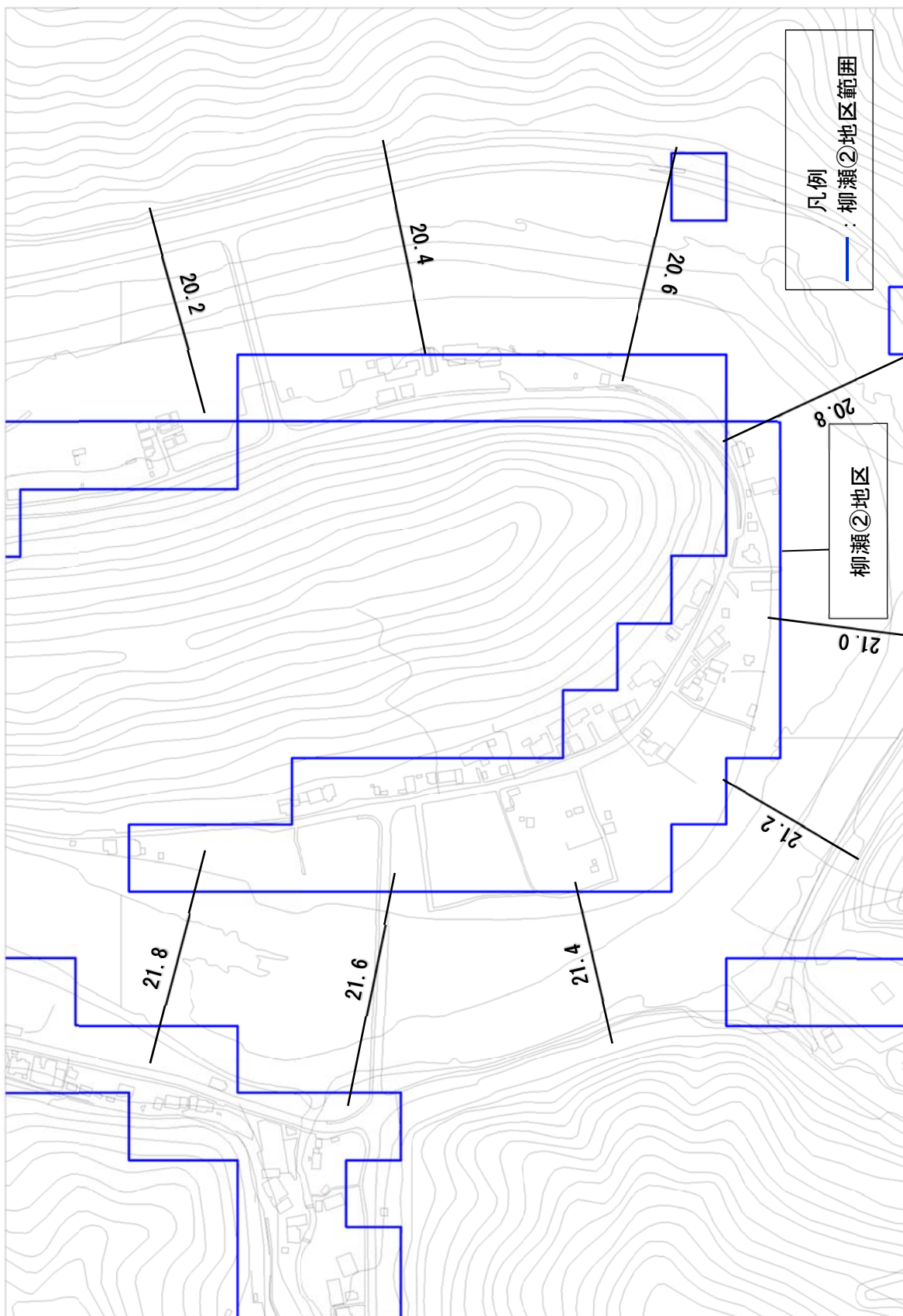
河川関係の費用便益比（B/C）算定等資料

- 太田川中・上流部床上浸水対策特別緊急事業

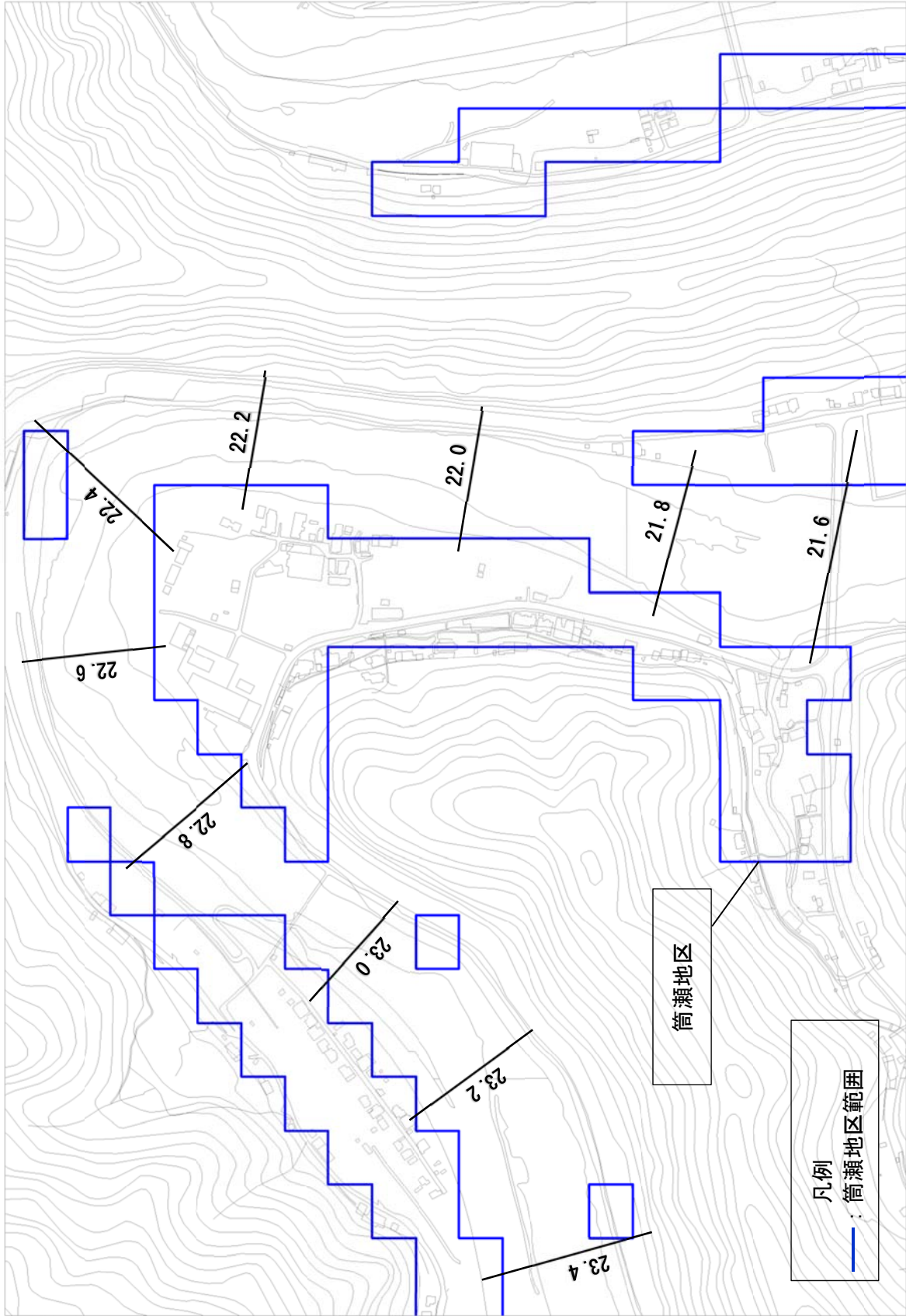
太田川中・上流部床上浸水対策特別緊急事業
〔費用便益比（B/C）算定等資料〕



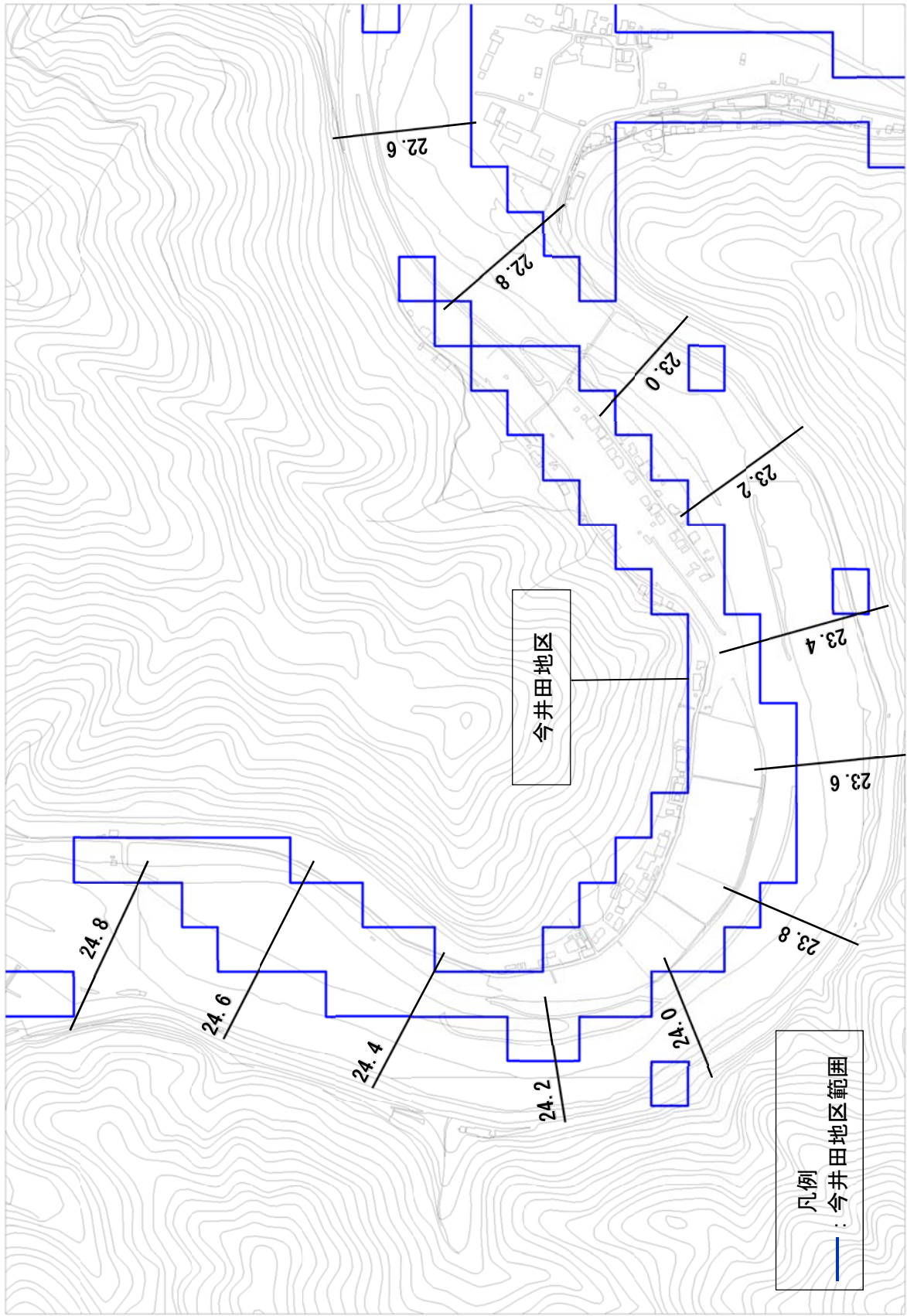
様式-1 氾濫ブロック図（八木・柳瀬①地区）



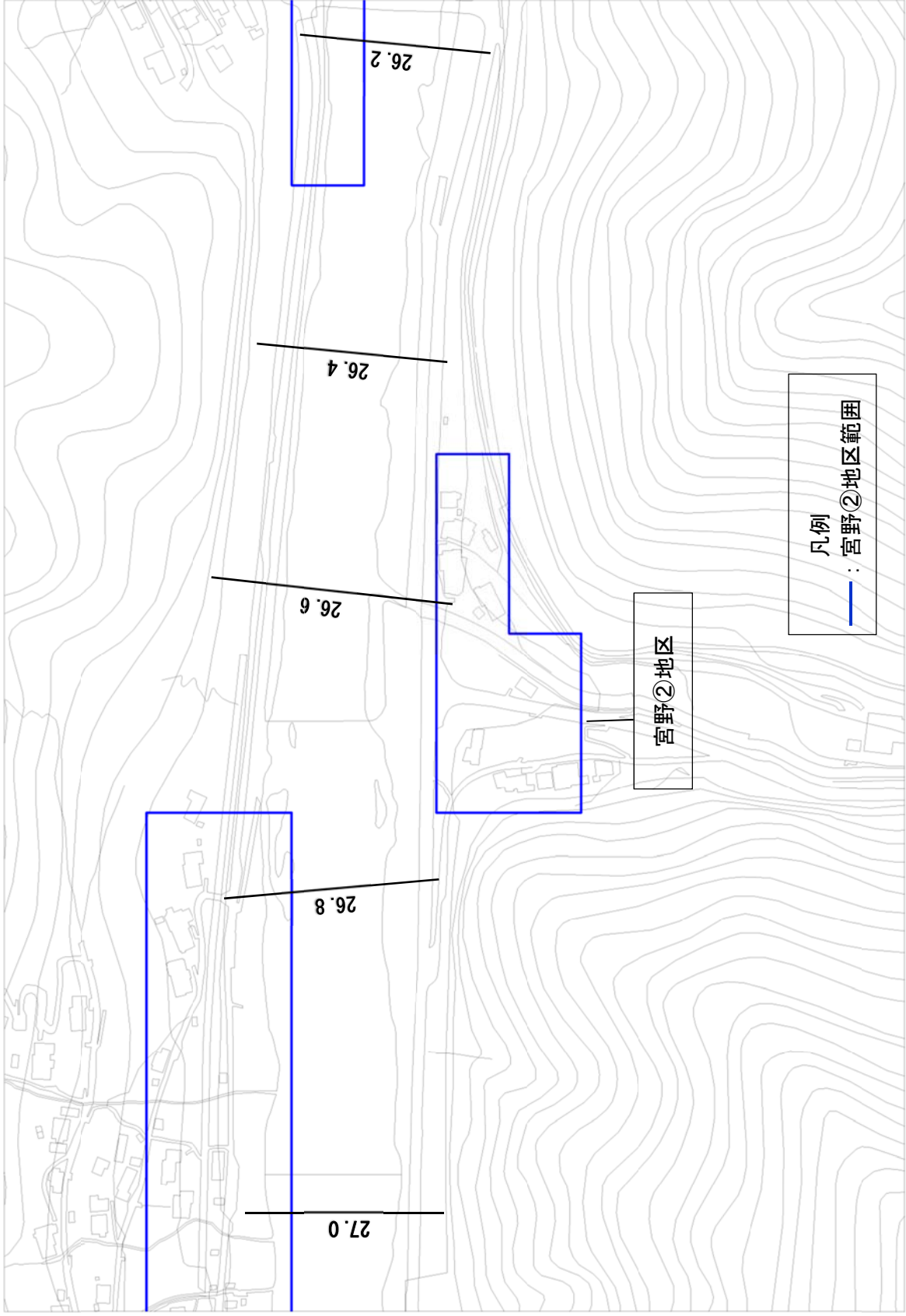
様式-1 氾濫ブロック図 (柳瀬②地区)



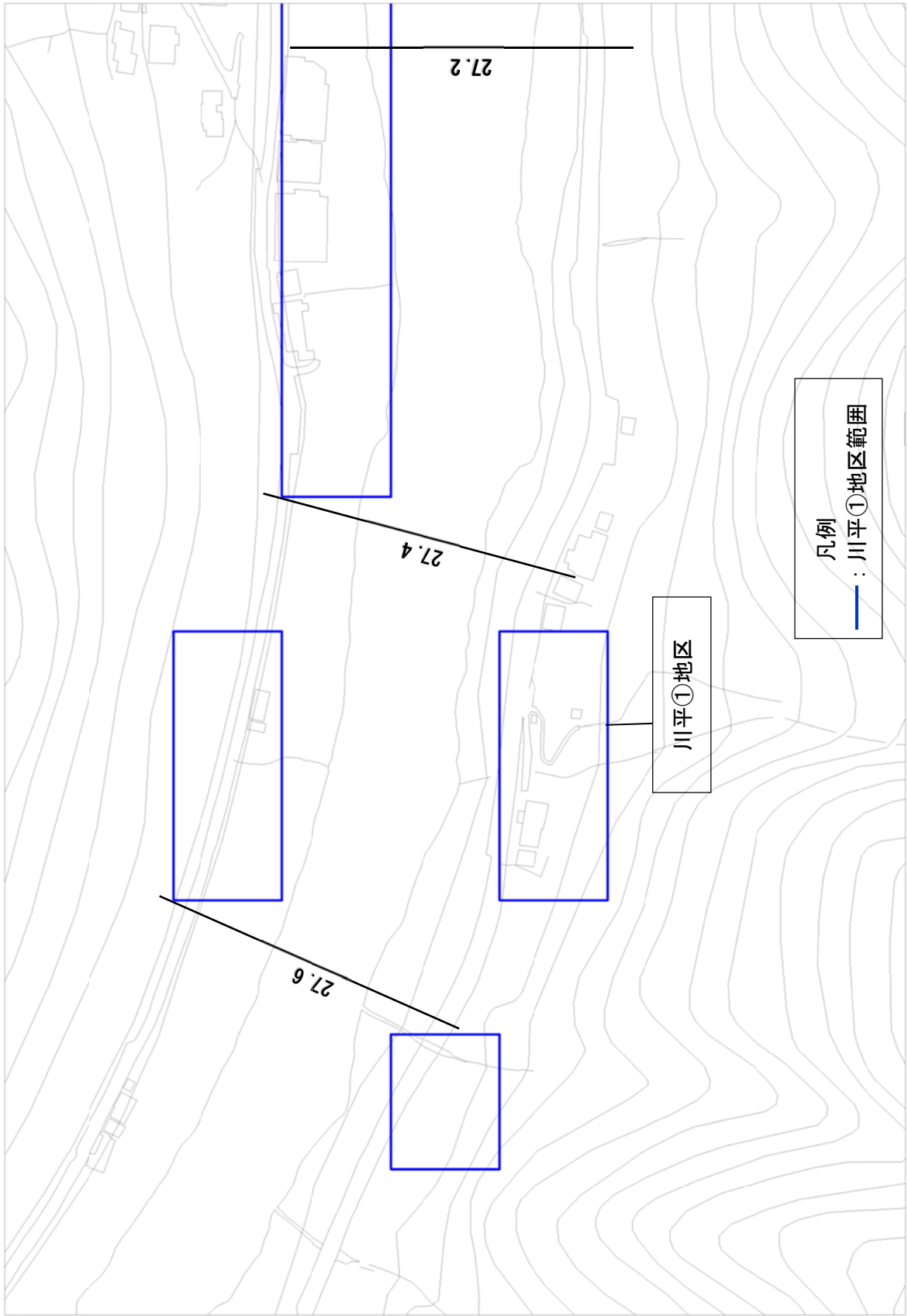
様式-1 氾濫ブロック図（筒瀬地区）



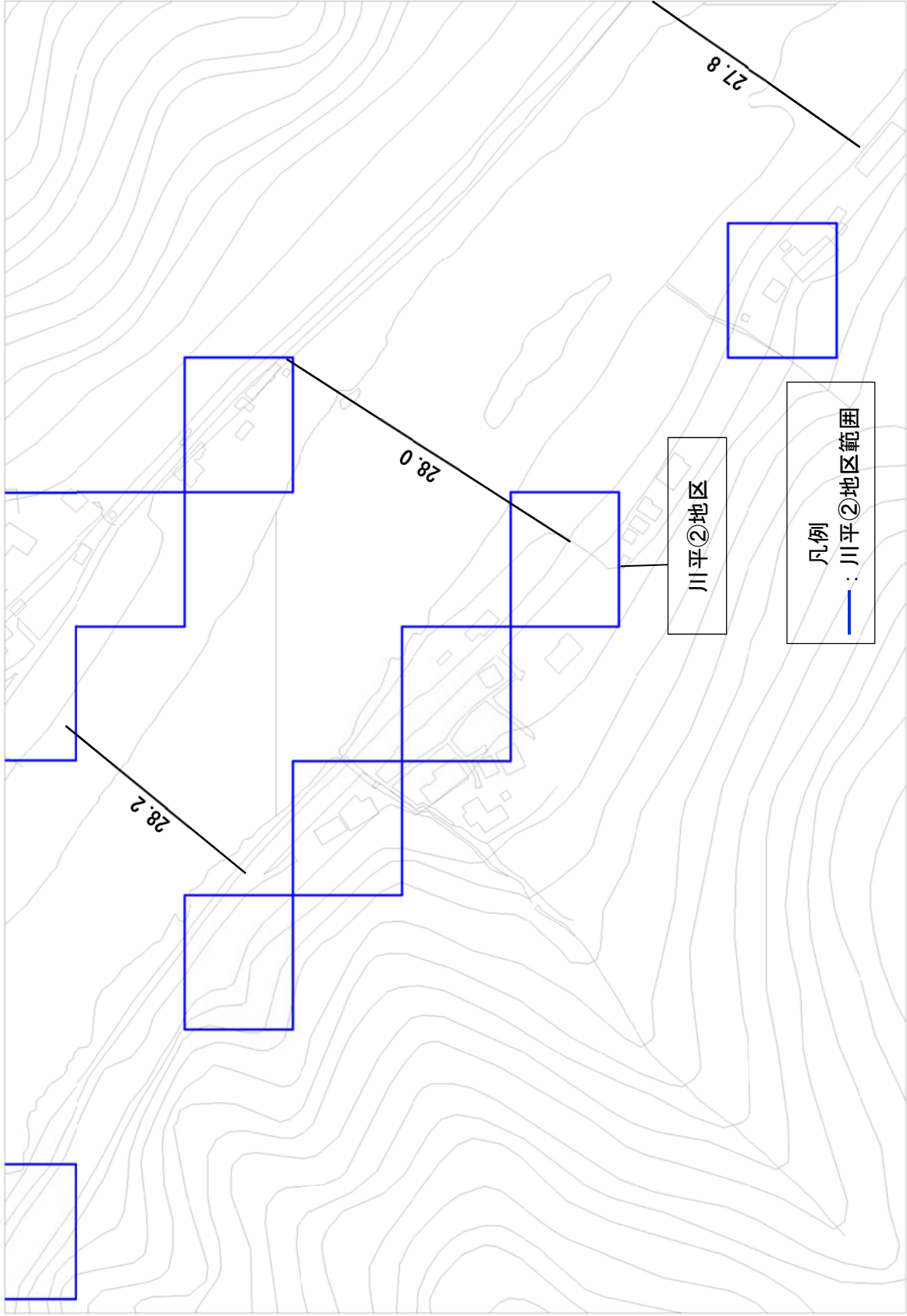
様式-1 氾濫ブロック図（今井田地区）



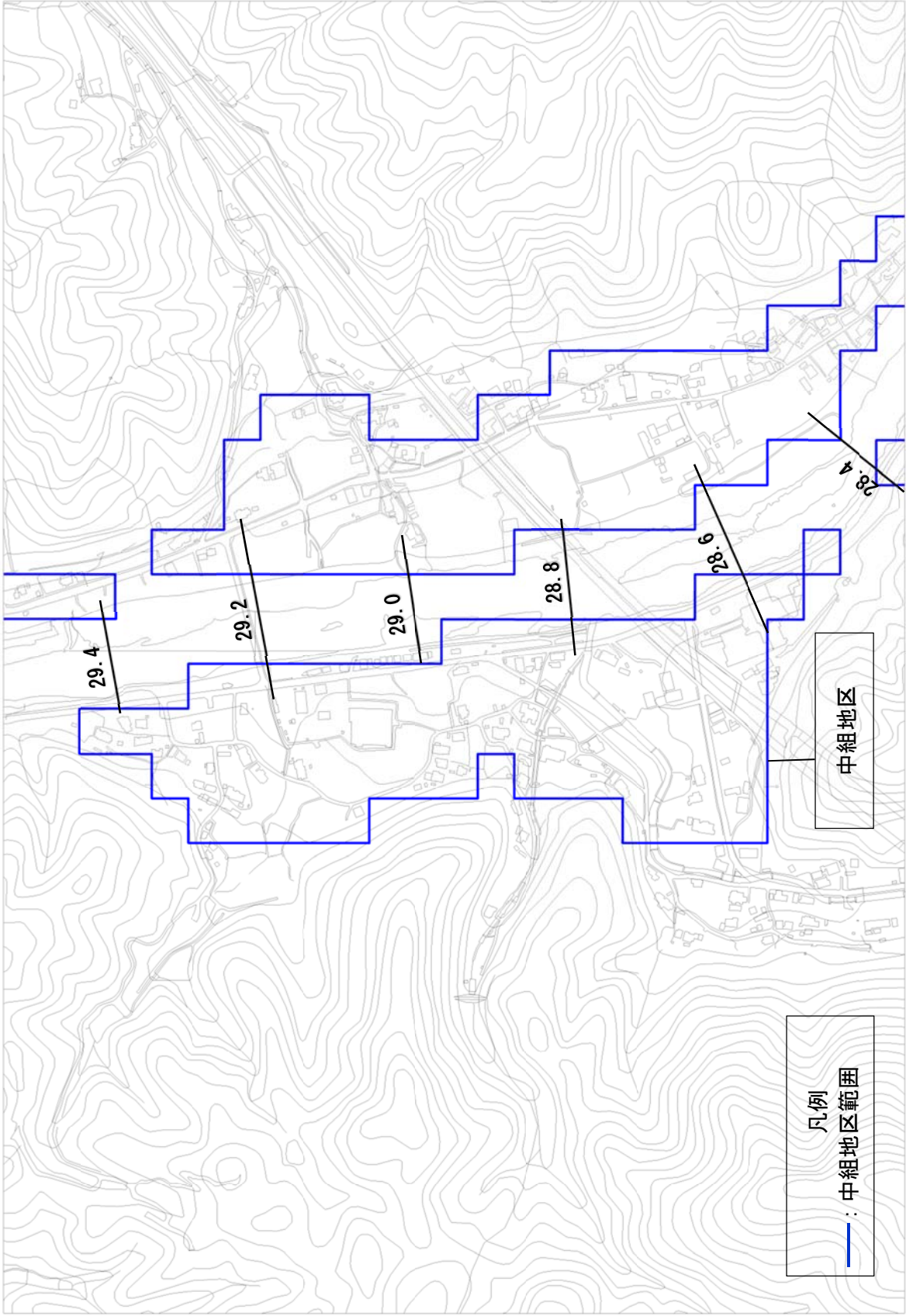
様式-1 氾濫ブロック図 (宮野②地区)



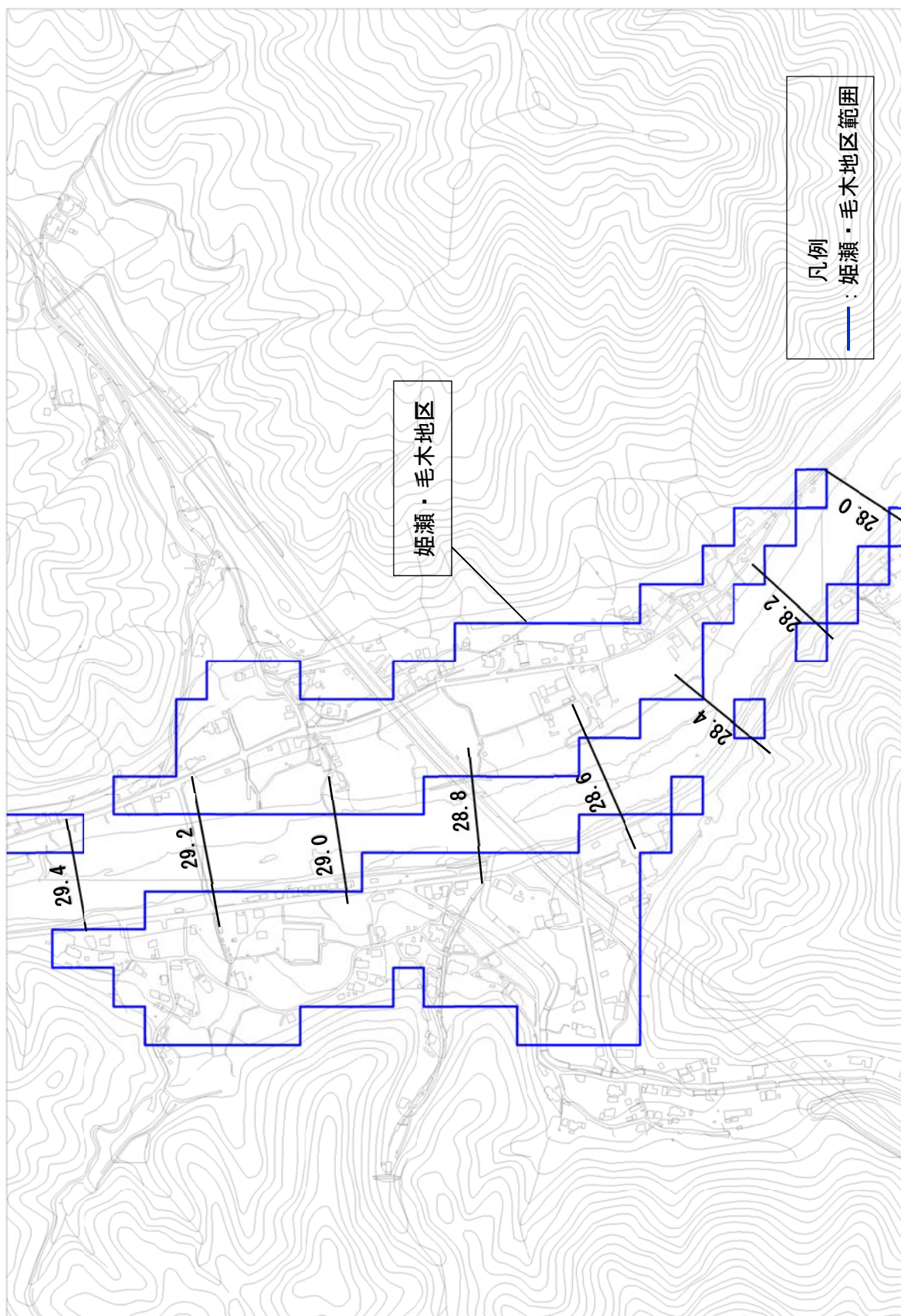
様式-1 氾濫ブロック図（川平①地区）



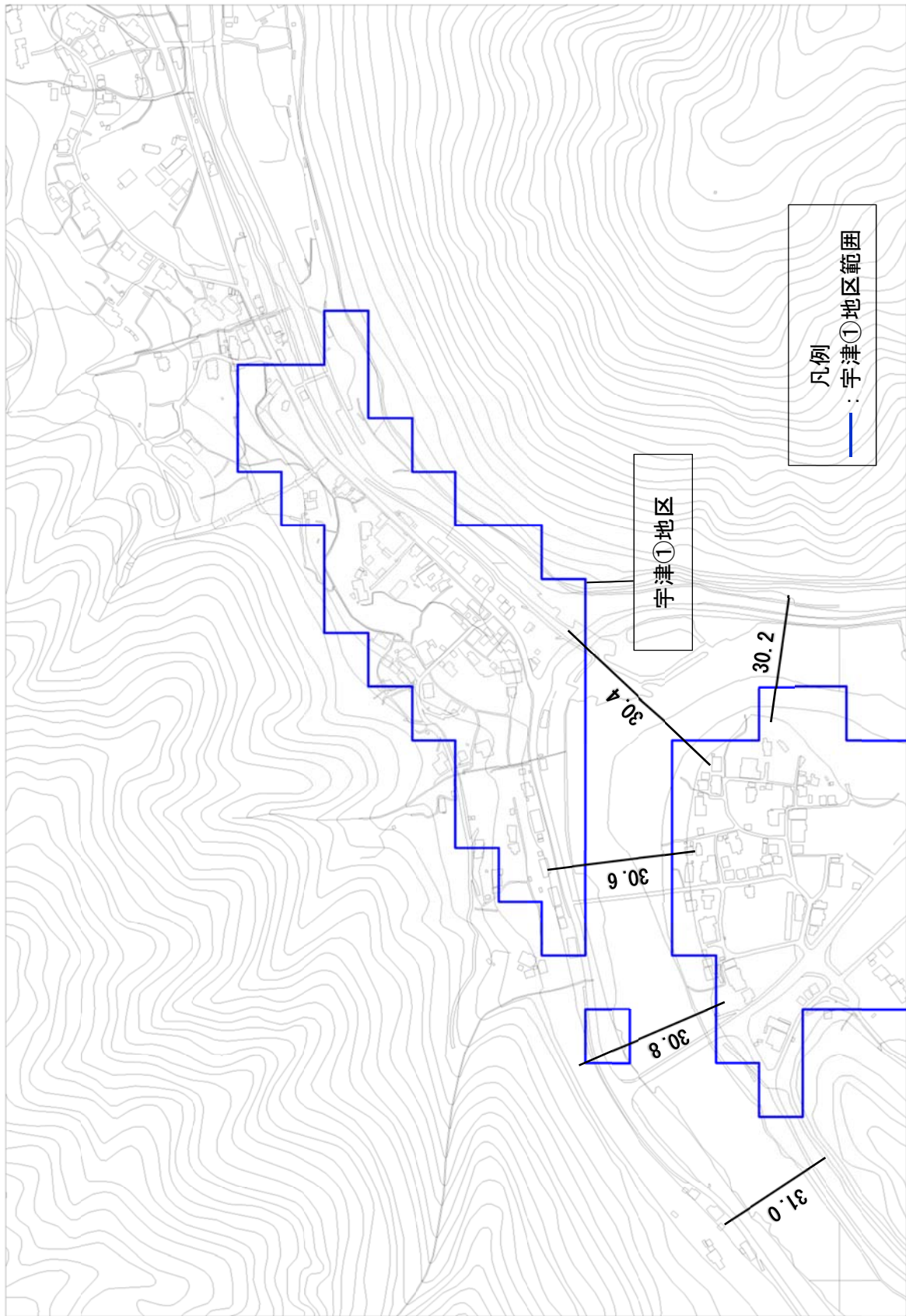
様式-1 氾濫ブロック図（川平②地区）



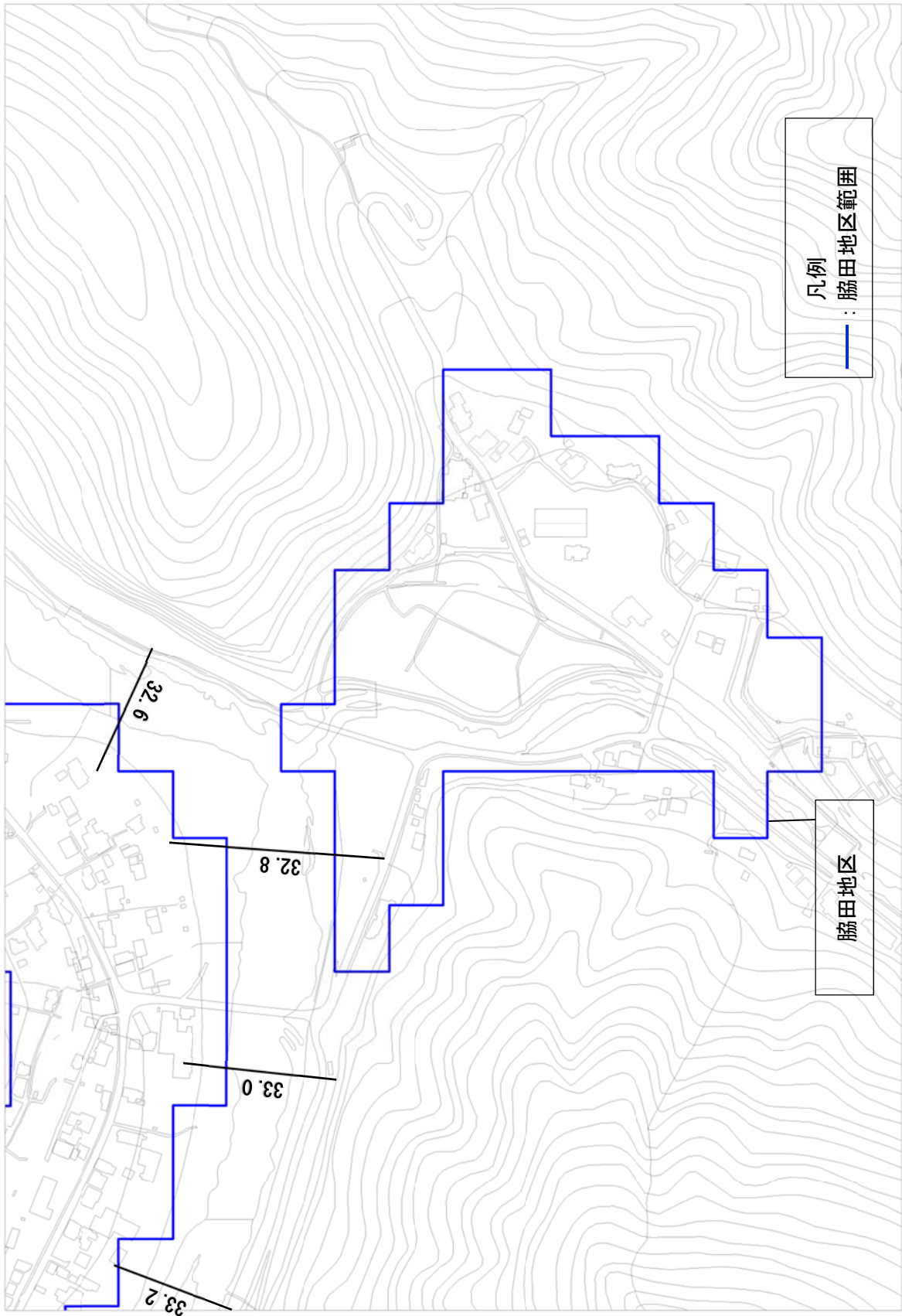
様式-1 氾濫ブロック図 (中組地区)



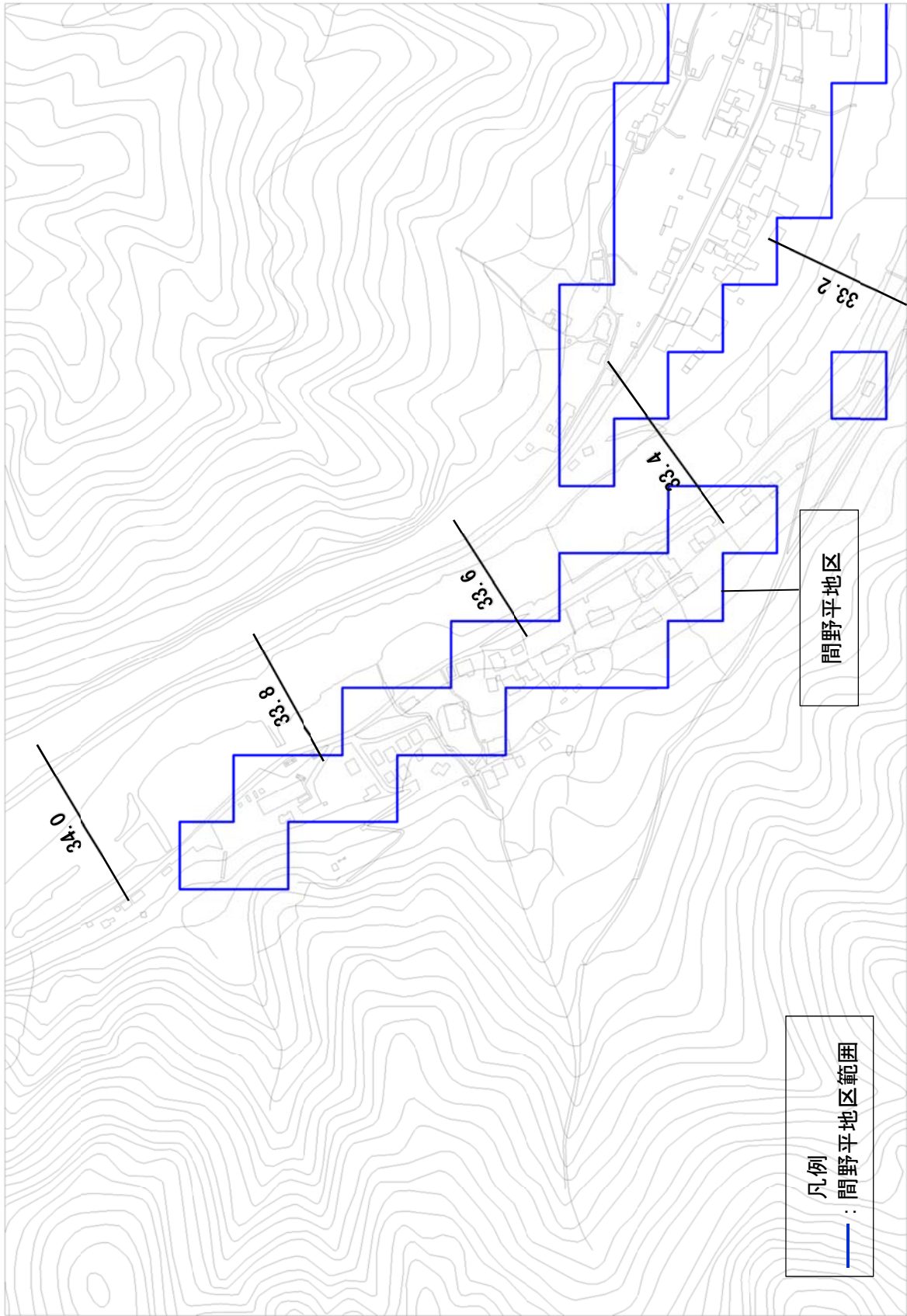
様式-1 氾濫ブロック図（姫瀬・毛木地区）



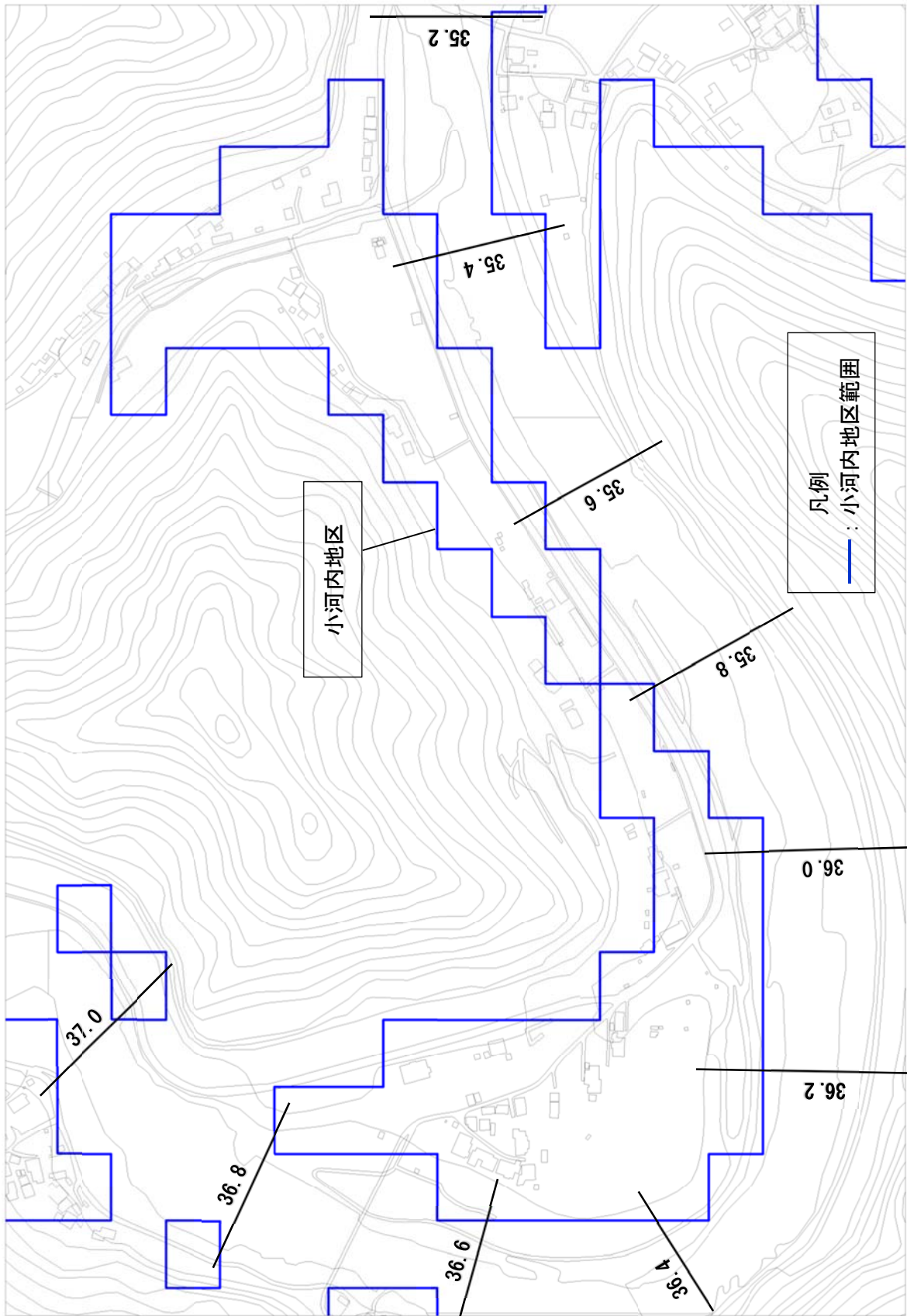
様式-1 氾濫ブロック図（宇津①地区）



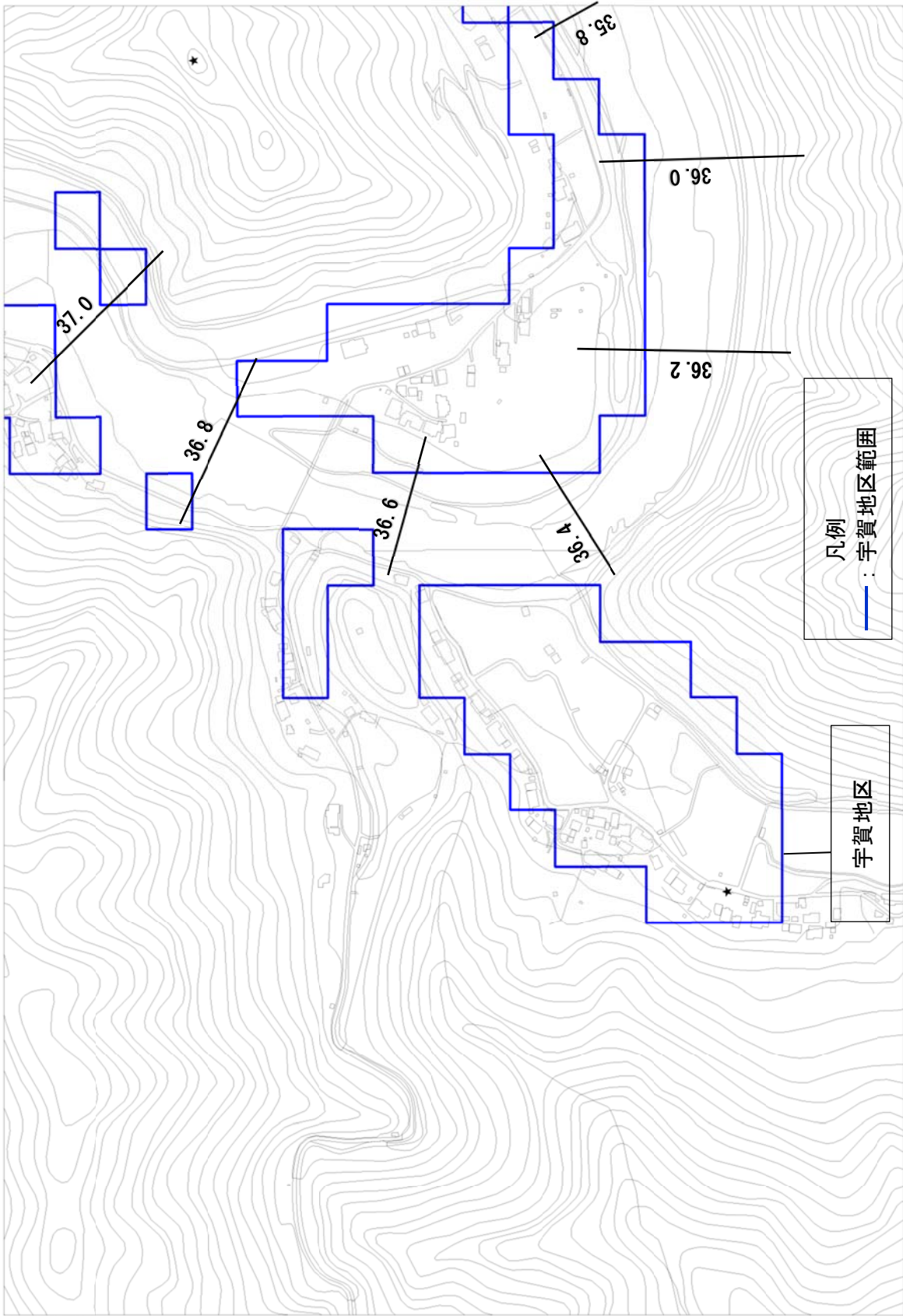
様式-1 氾濫ブロック図（脇田地区）



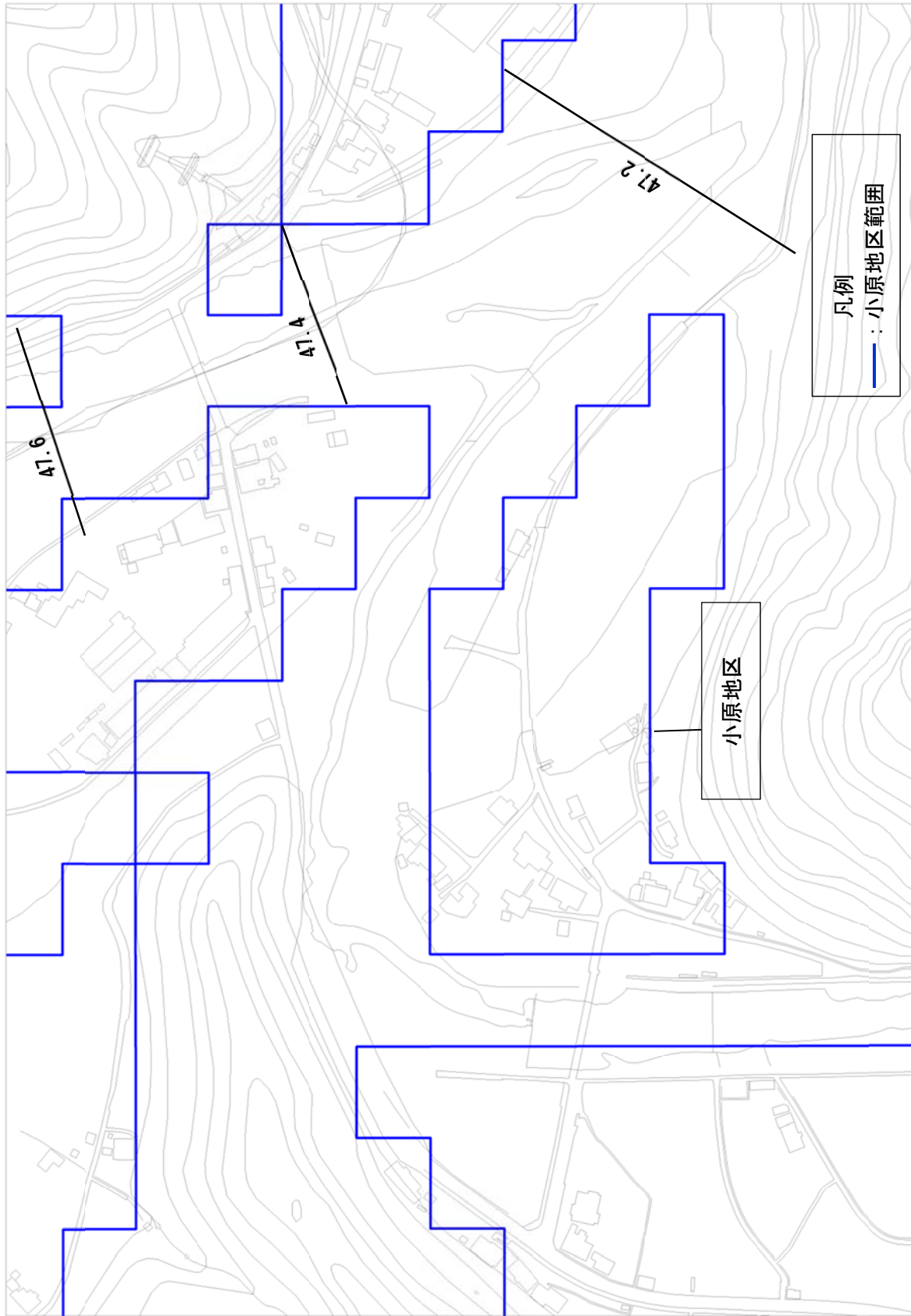
様式-1 氾濫ブロック図 (間野平地区)



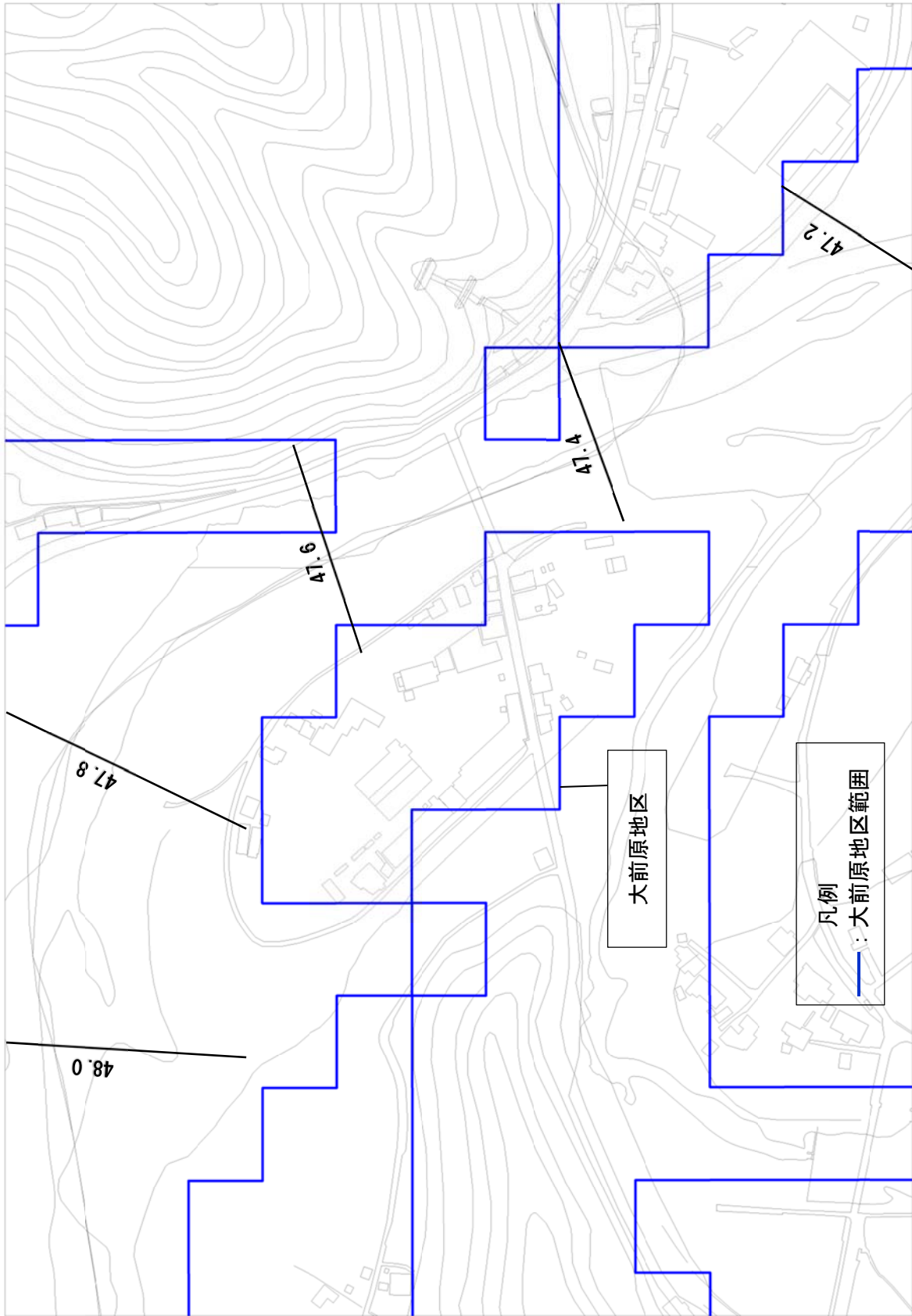
様式-1 氾濫ブロック図 (小河内地区)



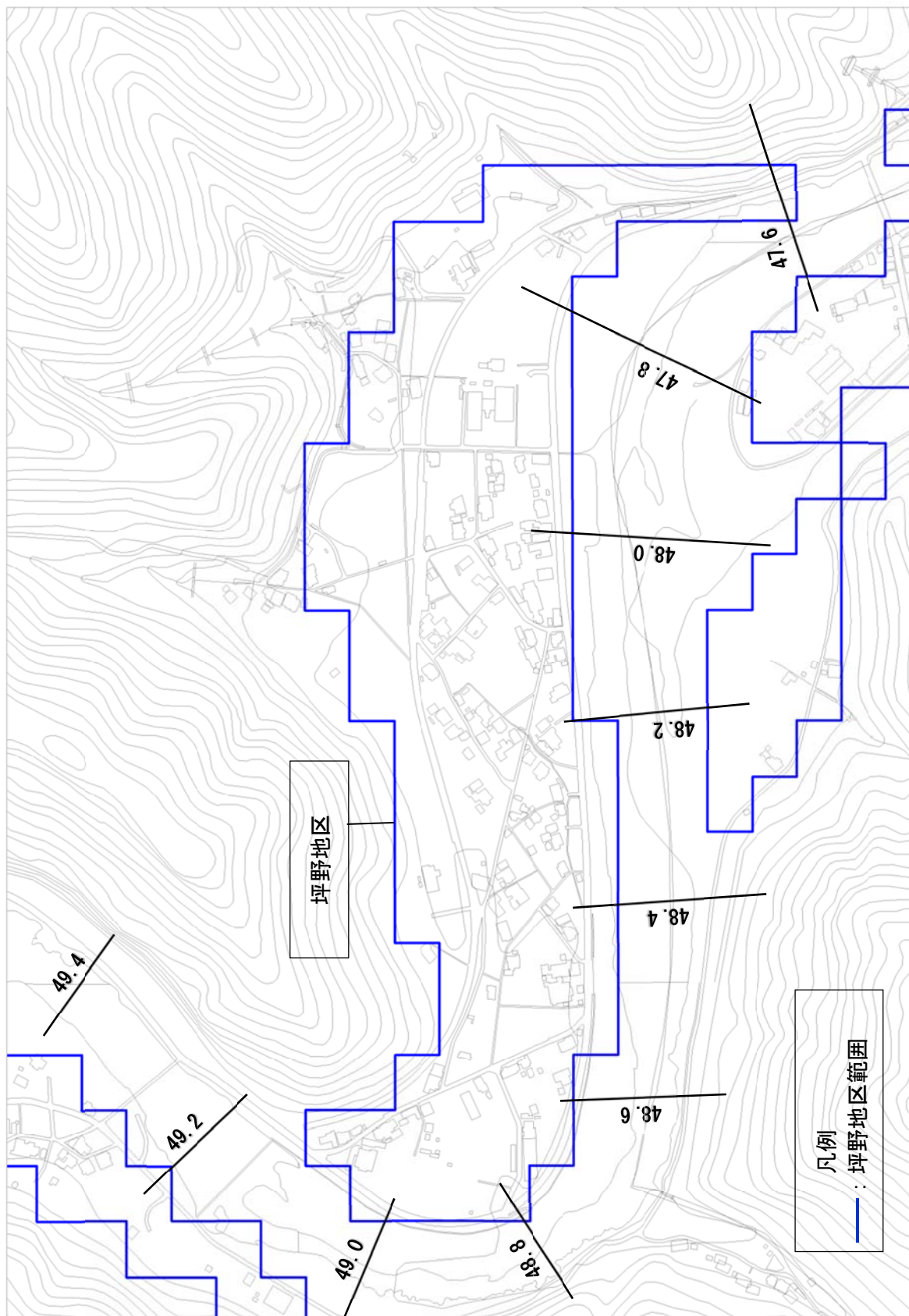
様式-1 氾濫ブロック図 (宇賀地区)



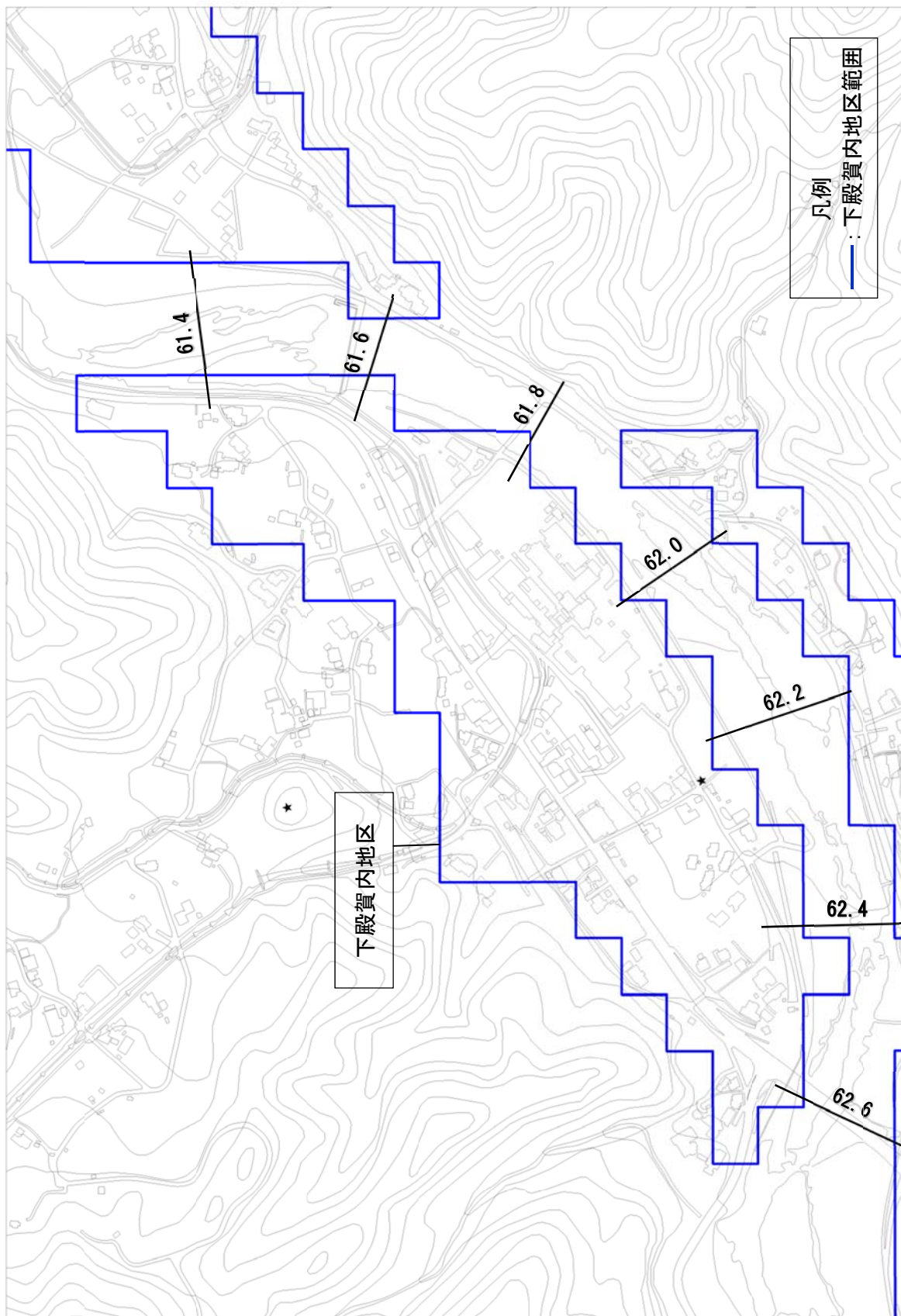
様式-1 氾濫ブロック図（小原地区）



様式-1 氾濫ブロック図 (大前原地区)



様式-1 氾濫ブロック図（坪野地区）



様式-1 氾濫ブロック図（下殿賀内地区）

様式-2 資産データ 水系名：太田川 河川名：太田川 対象地区：全地区 国勢調査年：平成29年 経済センサス調査年：平成24年 (千円)

資産ブロック	ブロック面積 (km ²)	人口 (人)	世帯数 (世帯)	従業者数 (人)	一般資産等基礎数量				一般資産額				農作物資産			備考			
					農業者数 (世帯)	延床面積 (m ²)	水田面積 (10a)	畑面積 (10a)	家屋 (千円)	家庭用品 (千円)	償却 (千円)	在庫 (千円)	償却 (千円)	在庫 (千円)	小計 (千円)		水稲 (千円)	畑作物 (千円)	小計 (千円)
八木・柳瀬①地区	0.0250	56	20	61	3	6,515.3	0.0	0.7	1,197,508	264,600	113,017	108,361	3,959	1,169	1,688,613	0	182	182	1,688,796
柳瀬②地区	0.0725	47	17	2	2	3,641.0	0.0	8.4	669,210	224,910	2,573	485	3,886	1,147	902,211	0	2,323	2,323	904,534
筒瀬地区	0.1250	65	26	179	3	15,698.2	17.3	3.1	2,885,329	343,980	853,683	833,043	4,178	1,233	4,921,445	1,692	846	2,538	4,923,984
今井田地区	0.1850	65	24	19	6	2,847.0	0.0	1.3	523,283	317,520	27,677	20,600	8,968	2,647	900,696	0	362	362	901,057
宮野①地区	0.0150	36	5	7	0	999.7	1.2	0.0	183,750	66,150	34,101	33,306	0	0	317,308	121	0	121	317,429
川平①地区	0.0050	6	2	0	0	286.4	0.0	0.0	52,645	26,460	0	0	0	0	79,105	0	0	0	79,105
川平②地区	0.0100	17	6	2	0	1,517.3	0.0	0.0	278,882	79,380	9,606	9,382	0	0	377,250	0	3	3	377,253
中組地区	0.1825	29	10	42	1	2,068.2	1.6	0.0	380,133	132,300	181,657	174,085	1,966	580	870,721	157	0	157	870,878
姫瀬・毛本地区	0.1675	61	27	169	3	6,312.1	27.3	15.7	1,160,156	387,210	782,670	761,690	5,014	1,480	3,068,220	2,675	4,344	7,019	3,075,239
宇津①地区	0.1025	96	33	39	3	6,255.4	0.0	0.0	1,149,747	436,590	47,465	13,362	5,426	1,602	1,654,191	0	0	0	1,654,191
脇田地区	0.1125	10	4	2	0	788.6	0.4	0.0	144,948	52,920	2,942	153	517	153	201,233	38	0	38	201,271
間野平地区	0.0425	55	19	0	4	4,813.5	0.0	2.2	884,728	251,370	0	0	6,401	1,890	1,144,389	0	614	614	1,145,002
小河内地区	0.1450	31	12	9	2	4,230.0	2.3	0.0	777,478	158,760	17,794	10,788	3,117	920	968,857	221	0	221	969,079
宇賀地区	0.0850	70	32	5	6	6,048.7	15.3	9.4	1,111,757	423,360	5,761	1,085	8,680	2,562	1,553,204	1,495	2,591	4,086	1,557,290
小原地区	0.0475	26	10	0	1	3,108.8	15.2	3.9	571,388	132,300	0	0	1,138	336	705,162	1,484	1,089	2,574	707,736
大前原地区	0.0325	41	15	37	1	8,110.0	0.0	5.1	1,490,617	198,450	173,380	168,018	2,248	664	2,033,377	0	1,407	1,407	2,034,785
坪野地区	0.2400	59	26	89	1	9,790.5	9.4	3.5	1,799,488	343,980	127,298	76,543	2,141	632	2,350,082	921	957	1,878	2,351,960
下郷管内地区	0.2000	73	17	198	3	18,035.2	0.9	0.0	3,314,867	224,910	274,590	21,639	4,098	1,210	3,841,314	84	0	84	3,841,398
合計	1.7950	841	305	861	40	101,065.9	90.7	53.2	18,575,914	4,035,150	2,653,814	2,232,539	61,738	18,224	27,577,379	8,890	14,718	23,608	27,600,987

様式-3 被害額(事業実施前) 水系名: 太田川 河川名: 太田川 対象地区: 全地区 流量規模: 1/5 (千円)

汎濫ブロック	一般資産被害額										農作物被害額					公共土木施設等被害額					間接被害額					備考
	家屋	家庭用品	事業所資産		農漁家資産		小計	水稻	畑作物 (畑平均)	小計	公共土木施設等被害額	営業停止損失	清掃労働対価	家庭における応急活動等	小計	事業所における応急対策費用	その他の間接被害	小計	合計							
			償却	在庫	償却	在庫														清掃労働対価	家庭における応急活動等	事業所における応急対策費用	その他の間接被害			
八木・柳瀬①地区	239	278	0	0	0	0	517	0	0	0	876	0	43	83	126	0	0	126	1,519							
柳瀬②地区	0	0	0	0	0	0	0	0	0	0	0	0	0	0	0	0	0	0	0							
筒瀬地区	0	0	0	0	0	0	0	0	0	0	0	0	0	0	0	0	0	0	0							
今井田地区	0	0	0	0	0	0	0	35	35	35	0	0	0	0	0	0	0	0	35							
宮野②地区	0	0	0	0	0	0	0	45	45	45	0	0	0	0	0	0	0	0	45							
川平①地区	0	0	0	0	0	0	0	0	0	0	0	0	0	0	0	0	0	0	0							
川平②地区	2,100	278	475	263	0	0	3,116	0	1	1	5,279	189	43	83	126	470	0	785	9,181							
中組地区	0	0	0	0	0	0	0	0	0	0	0	0	0	0	0	0	0	0	0							
姫瀬・毛木地区	0	0	0	0	0	0	0	31	31	31	0	0	0	0	0	0	0	0	31							
宇津①地区	0	0	0	0	0	0	0	0	0	0	0	0	0	0	0	0	0	0	0							
脇田地区	0	0	0	0	0	0	0	0	0	0	0	0	0	0	0	0	0	0	0							
間野平地区	3,300	1,918	0	0	53	20	5,291	0	0	0	8,962	0	80	148	228	0	0	228	14,481							
小河内地区	0	0	0	0	0	0	0	0	0	0	0	0	0	0	0	0	0	0	0							
宇賀地区	0	0	0	0	0	0	0	15	15	15	0	0	0	0	0	0	0	0	15							
小原地区	0	0	0	0	0	0	0	0	0	0	0	0	0	0	0	0	0	0	0							
大前原地区	0	0	0	0	0	0	0	50	50	50	0	0	0	0	0	0	0	0	50							
坪野地区	0	0	0	0	0	0	0	0	0	0	0	0	0	0	0	0	0	0	0							
下殿貫内地区	0	0	0	0	0	0	0	18	18	18	0	0	0	0	0	0	0	0	18							
合計	5,639	2,474	475	263	53	20	8,924	94	101	195	15,117	189	166	314	480	470	0	1,139	25,375							

汎濫ブロック	水系名：太田川										河川名：太田川										対象地区：全地区										流量規模：1/10				(千円)
	一般資産被害額					農作物被害額					農作物被害額					農作物被害額					間接被害額					間接被害額									
	家屋	家庭用品	事業所資産		小計	水稻	畑作物 (畑平均)	小計	公共土木施設等被害額	営業停止損失	清掃労働対価	家庭における応急対策費用	清掃労働対価	代替活動等	小計	事業所における応急対策費用	その他の間接被害	小計	合計	備考															
			償却	在庫																	償却	在庫	被害額	被害額	被害額	被害額									
八木・柳瀬①地区	49,586	4,948	1,107	116	44	17	55,818	0	27	27	94,556	929	333	625	958	1,395	0	3,282	153,683																
柳瀬②地区	15,490	7,951	597	62	143	54	24,297	0	398	398	41,159	425	365	673	1,038	925	0	2,388	68,242																
筒瀬地区	15,743	3,030	36,613	20,228	25	9	75,648	0	0	0	128,147	14,535	252	478	730	470	0	15,735	219,530																
今井田地区	39,762	25,335	2,740	1,154	499	210	69,700	0	114	114	118,072	2,470	1,480	2,612	4,092	940	0	7,502	195,388																
宮野②地区	1,589	556	0	0	0	0	2,145	45	0	45	3,633	0	86	165	251	0	0	251	6,074																
川平①地区	0	0	0	0	0	0	0	0	0	0	0	0	0	0	0	0	0	0	0																
川平②地区	18,073	6,721	3,790	2,749	0	0	31,333	0	1	1	53,077	648	280	276	556	3,726	0	4,930	89,341																
中組地区	0	0	0	0	0	0	0	0	0	0	0	0	0	0	0	0	0	0	0																
姫瀬・毛木地区	18,391	1,667	47,077	25,181	0	0	92,316	172	205	377	156,384	12,109	258	495	753	2,320	0	15,182	264,259																
宇津①地区	88,652	32,612	11,012	1,710	436	164	134,586	0	0	0	227,990	7,429	1,368	2,509	3,877	3,700	0	15,006	377,582																
脇田地区	3,140	556	252	9	0	0	3,957	0	0	0	6,701	216	86	165	251	470	0	937	11,595																
間野平地区	64,543	32,136	0	0	758	303	97,740	0	8	8	165,572	0	1,308	2,106	3,414	0	0	3,414	266,734																
小河内地区	29,649	9,870	1,818	685	203	76	42,301	0	0	0	71,657	964	445	821	1,266	1,395	0	3,625	117,583																
宇賀地区	17,000	5,755	0	0	127	48	22,930	57	296	353	38,844	0	241	443	684	0	0	684	62,811																
小原地区	26,962	5,755	0	0	53	20	32,790	263	99	362	55,546	0	241	443	684	0	0	684	89,382																
大前原地区	134,565	11,510	39,836	21,466	140	53	207,570	0	151	151	351,624	9,897	483	886	1,369	1,850	0	13,116	572,461																
坪野地区	15,739	0	2,860	2,900	0	0	21,499	0	0	0	36,420	1,737	0	0	0	925	0	2,662	60,581																
下殿貫内地区	0	0	0	0	0	0	0	20	0	20	0	0	0	0	0	0	0	0	20																
合計	538,884	148,402	147,702	76,260	2,428	954	914,630	557	1,299	1,856	1,549,382	51,359	7,226	12,697	19,923	18,116	0	89,398	2,555,266																

汎濫ブロック	水系名：太田川 河川名：太田川 対象地区：全地区 流量規模：1/30 (千円)																			
	一般資産被害額					農作物被害額					間接被害額					合計	備考			
	家屋	家庭用品	事業所資産		小計	水稻	畑作物 (畑平均)	小計	公共土木施設等被害額	営業停止損失	清掃労働対価 代替活動等	家庭における応急対策費用	事業所における応急対策費用	その他の間接被害	小計					
			償却	在庫														償却	在庫	
償却			在庫	償却														在庫		
八木・柳瀬①地区	270,437	59,839	30,685	14,535	646	275	376,417	0	68	68	637,651	14,340	2,482	3,447	5,929	11,941	0	32,210	1,046,346	
柳瀬②地区	130,291	56,624	2,030	284	767	327	190,323	0	948	948	322,408	995	2,366	3,151	5,517	3,726	0	10,238	523,917	
筒瀬地区	142,539	39,637	302,940	217,672	314	145	703,247	491	0	491	1,191,299	52,670	1,685	1,905	3,590	4,651	0	60,911	1,955,948	
今井田地区	176,426	149,261	18,260	5,828	2,551	1,233	353,559	0	159	159	598,929	7,116	6,035	6,275	12,310	5,440	0	24,866	977,513	
宮野②地区	28,608	17,278	7,912	4,263	0	0	58,061	45	0	45	98,356	1,966	721	847	1,568	925	0	4,459	160,921	
川平①地区	7,581	3,837	0	0	0	0	11,418	0	0	0	19,341	0	161	295	456	0	0	456	31,215	
川平②地区	75,141	24,753	5,754	4,808	0	0	110,456	0	1	1	187,114	1,334	977	1,045	2,022	7,481	0	10,837	308,408	
中組地区	48,270	14,857	44,746	23,417	170	76	131,536	58	0	58	222,824	11,788	509	767	1,276	4,353	0	17,417	371,835	
姫瀬・毛木地区	128,826	52,801	202,172	137,613	473	221	522,106	565	1,269	1,834	884,449	38,817	2,202	2,374	4,576	12,103	0	55,496	1,463,885	
宇津①地区	449,440	236,804	39,635	9,928	1,967	784	738,558	0	0	0	1,251,117	19,798	9,173	8,030	17,203	20,564	0	57,565	2,047,240	
脇田地区	40,829	22,068	2,005	90	138	66	65,196	14	0	14	110,441	741	846	965	1,811	3,726	0	6,278	181,929	
間野平地区	194,588	102,321	0	0	1,644	729	299,282	0	81	81	506,985	0	4,152	3,982	8,134	0	0	8,134	814,482	
小河内地区	121,503	42,521	7,562	3,197	503	241	175,527	0	0	0	297,344	2,540	1,804	1,886	3,690	7,452	0	13,682	486,553	
宇賀地区	122,988	59,337	2,610	290	841	387	186,453	553	1,140	1,693	315,849	1,362	2,272	3,022	5,294	1,714	0	8,370	512,365	
小原地区	71,524	20,163	0	0	101	49	91,837	433	221	654	155,572	0	840	828	1,668	0	0	1,668	249,731	
大前原地区	418,311	51,835	135,865	98,314	407	183	704,915	0	442	442	1,194,128	23,445	2,163	2,541	4,704	8,377	0	36,526	1,936,011	
坪野地区	91,061	6,866	32,862	16,886	39	15	147,729	0	0	0	250,251	16,048	413	773	1,186	6,516	0	23,750	421,730	
下殿貫内地区	0	0	0	0	0	0	0	31	0	31	0	0	0	0	0	0	0	0	31	
合計	2,518,363	960,802	835,038	537,125	10,561	4,731	4,866,620	2,190	4,329	6,519	8,244,058	192,960	38,801	42,133	80,934	98,969	0	372,863	13,490,060	

様式-3 被害額(事業実施前) 水系名: 太田川 河川名: 太田川 対象地区: 全地区 流量規模: 1/50 (千円)

氾濫ブロック	一般資産被害額										間接被害額						合計	備考	
	家屋	家庭用品	事業所資産		農漁家資産		農作物被害額		公共土木施設等被害額	営業停止損失	清掃労働対価	家庭における応急対策費用	小計	事業所における応急対策費用	その他の間接被害	小計			
			償却	在庫	償却	在庫	水稻	畑作物(畑平均)											小計
			小計	小計	小計	小計													
八木・柳瀬①地区	466,961	108,671	49,335	22,507	1,086	492	649,052	0	80	1,099,495	19,441	3,991	4,666	8,657	21,191	0	49,289	1,797,916	
柳瀬②地区	197,657	109,994	2,486	435	1,327	548	312,447	0	1,022	529,284	1,622	3,950	4,128	8,078	6,556	0	16,256	859,009	
筒瀬地区	225,040	56,214	440,980	376,520	460	201	1,099,415	543	0	1,862,410	103,497	2,207	2,427	4,634	12,147	0	120,278	3,082,646	
今井田地区	289,077	244,649	24,851	12,391	4,648	1,756	577,372	0	159	978,069	11,615	9,346	7,375	16,721	10,282	0	38,618	1,594,218	
宮野②地区	46,967	33,459	15,448	8,893	0	0	104,767	45	0	177,473	2,814	1,238	1,148	2,386	1,714	0	6,914	289,199	
川平①地区	10,792	8,626	0	0	0	0	19,418	0	0	32,895	0	285	413	698	0	0	698	53,011	
川平②地区	124,113	37,586	8,569	7,355	0	0	177,623	0	1	300,894	2,070	1,521	1,378	2,899	10,345	0	15,314	493,832	
中組地区	105,105	34,067	143,327	102,014	375	165	385,053	58	0	652,281	26,186	1,385	1,772	3,157	11,178	0	40,521	1,077,913	
姫瀬・毛木地区	229,022	96,566	323,441	247,782	924	347	898,082	795	1,875	1,521,349	72,777	3,704	3,169	6,873	22,777	0	102,427	2,524,528	
宇津①地区	642,219	322,984	45,851	11,985	2,755	999	1,026,793	0	0	1,739,388	28,366	12,188	9,238	21,426	26,224	0	76,016	2,842,197	
脇田地区	74,145	37,997	2,455	138	245	96	115,076	14	0	194,939	1,209	1,470	1,204	2,674	6,556	0	10,439	320,468	
間野平地区	358,567	174,715	0	0	3,083	1,102	537,467	0	118	910,470	0	6,640	4,826	11,466	0	0	11,466	1,459,521	
小河内地区	223,456	79,896	10,071	5,192	1,117	396	320,128	0	0	542,297	4,716	2,953	2,311	5,264	14,052	0	24,032	886,457	
宇賀地区	246,890	114,387	4,545	636	1,527	655	368,640	553	1,140	624,475	2,227	4,593	4,469	9,062	3,726	0	15,015	1,009,823	
小原地区	76,762	20,718	0	0	101	49	97,630	464	295	165,387	0	926	993	1,919	0	0	1,919	265,695	
大前原地区	461,129	70,317	136,235	98,358	527	246	766,812	0	464	1,298,981	23,564	2,741	3,272	6,013	9,166	0	38,743	2,105,000	
坪野地区	127,720	14,818	36,141	20,149	90	34	198,952	193	156	337,023	17,153	778	1,446	2,224	7,426	0	26,803	563,127	
下殿賀内地区	143,349	2,500	24,852	1,157	0	0	171,858	31	0	291,127	18,948	386	743	1,129	3,290	0	23,367	486,383	
合計	4,048,971	1,568,164	1,268,587	915,512	18,265	7,086	7,826,585	2,696	5,310	13,258,237	336,205	60,302	54,978	115,280	166,630	0	618,115	21,710,943	

様式-3 被害額(事業実施前) 水系名: 太田川 河川名: 太田川 対象地区: 全地区 流量規模: 1/80 (千円)

氾濫ブロック	一般資産被害額										農作物被害額					公共土木施設等被害額					間接被害額					合計	備考
	家屋	家庭用品	事業所資産		農漁家資産		小計	水稻	畑作物 (畑平均)	小計	公共土木施設等被害額	営業停止損失	清掃労働対価	家庭における応急対策費用	代替活動等	小計	事業所における応急対策費用	その他の間接被害	小計								
			償却	在庫	償却	在庫														清掃労働対価	家庭における応急対策費用	代替活動等	事業所における応急対策費用	その他の間接被害			
八木・柳瀬①地区	574,744	159,792	80,597	46,863	1,475	640	864,111	0	80	1,463,802	27,454	6,339	5,700	12,039	26,004	0	65,497	2,393,490									
柳瀬②地区	298,258	142,037	2,486	435	1,559	656	445,431	0	1,022	754,560	1,622	5,636	4,941	10,577	6,556	0	18,755	1,219,768									
筒瀬地区	420,905	93,761	495,396	406,730	775	299	1,417,866	626	0	2,401,864	110,629	3,693	3,284	6,977	13,846	0	131,452	3,951,808									
今井田地区	366,931	297,993	26,736	18,478	5,908	2,059	718,105	0	159	1,216,470	13,832	11,250	7,895	19,145	13,112	0	46,089	1,980,823									
宮野②地区	70,745	39,915	26,906	19,517	0	0	157,083	45	0	266,099	4,601	1,551	1,352	2,903	3,726	0	11,230	434,457									
川平①地区	20,110	13,442	0	0	0	0	33,552	0	0	56,837	0	560	552	1,112	0	0	1,112	91,501									
川平②地区	137,341	45,551	8,569	7,355	0	0	198,816	0	1	336,794	2,070	1,833	1,497	3,330	10,345	0	15,745	551,356									
中組地区	120,604	48,726	143,327	102,014	467	221	415,359	58	0	703,618	26,186	1,877	2,219	4,096	11,178	0	41,460	1,160,495									
姫瀬・毛木地区	275,254	112,693	432,640	346,481	1,099	408	1,168,575	990	1,911	1,979,563	102,044	4,395	3,801	8,196	26,096	0	136,336	3,287,375									
宇津①地区	795,973	351,825	47,228	13,121	3,054	1,098	1,212,299	0	0	2,053,636	38,159	14,061	9,844	23,905	26,476	0	88,540	3,354,475									
脇田地区	98,709	49,110	2,455	138	337	117	150,866	14	0	255,567	1,209	1,820	1,304	3,124	6,556	0	10,889	417,336									
間野平地区	449,082	183,884	0	0	3,257	1,172	637,395	0	237	1,079,747	0	7,549	5,015	12,564	0	0	12,564	1,729,943									
小河内地区	297,339	88,866	11,352	6,024	1,214	443	405,238	0	0	686,476	5,912	3,566	2,525	6,091	15,025	0	27,028	1,118,742									
宇賀地区	332,436	138,677	4,545	636	1,854	808	478,956	553	1,140	811,352	2,227	5,643	5,403	11,046	3,726	0	16,999	1,309,000									
小原地区	147,779	40,947	0	0	258	91	189,075	500	304	320,292	0	1,569	1,356	2,925	0	0	2,925	513,096									
大前原地区	805,443	114,929	167,189	150,614	905	350	1,239,430	0	598	2,099,594	38,436	4,377	3,916	8,293	16,838	0	63,567	3,403,189									
坪野地区	232,363	32,572	63,595	34,668	149	64	363,411	217	189	615,620	25,496	1,551	2,613	4,164	13,882	0	43,542	1,022,979									
下殿貫内地区	294,493	4,167	40,168	1,600	0	0	340,428	31	0	576,687	24,188	644	1,238	1,882	4,670	0	30,740	947,886									
合計	5,738,509	1,958,887	1,553,189	1,154,674	22,311	8,426	10,435,996	3,034	5,641	17,678,578	424,065	77,914	64,455	142,369	198,036	0	764,470	28,887,719									

様式-3 被害額(事業実施前) 水系名: 太田川 河川名: 太田川 対象地区: 全地区 流量規模: 1/100 (千円)

氾濫ブロック	一般資産被害額										農作物被害額					公共土木施設等被害額					間接被害額					合計	備考
	家屋	家庭用品	事業所資産		農漁家資産		小計	水稻	畑作物 (畑平均)	小計	公共土木施設等被害額	営業停止損失	清掃労働対価	家庭における応急対策費用	代替活動等	小計	事業所における応急対策費用	その他の間接被害	小計								
			償却	在庫	償却	在庫														償却	在庫						
八木・柳瀬①地区	630,514	167,756	81,286	47,112	1,534	656	928,858	0	80	80	1,573,486	28,998	6,651	5,819	12,470	28,897	0	70,365	2,572,789								
柳瀬②地区	308,657	143,704	2,486	435	1,580	665	457,527	0	1,022	1,022	775,050	1,622	5,801	4,976	10,777	6,556	0	18,955	1,252,554								
筒瀬地区	568,995	98,683	555,899	443,897	850	328	1,668,652	626	64	690	2,826,695	117,443	3,805	3,479	7,284	14,635	0	139,362	4,635,399								
今井田地区	381,567	300,493	26,736	18,478	5,961	2,080	735,315	0	159	159	1,245,625	13,832	11,498	7,947	19,445	13,112	0	46,389	2,027,488								
宮野②地区	73,039	42,310	26,906	19,517	0	0	161,772	45	0	45	274,041	4,601	1,613	1,411	3,024	3,726	0	11,351	447,209								
川平①地区	20,110	13,442	0	0	0	0	33,552	0	0	0	56,837	0	560	552	1,112	0	0	1,112	91,501								
川平②地区	145,733	45,551	8,569	7,355	0	0	207,208	0	1	1	351,009	2,070	1,833	1,497	3,330	10,345	0	15,745	573,963								
中組地区	185,008	67,036	175,481	156,154	706	281	584,666	58	0	58	990,425	42,712	2,439	2,434	4,873	19,668	0	67,253	1,642,402								
姫瀬・毛木地区	327,571	120,261	433,342	347,240	1,155	437	1,230,006	990	1,911	2,901	2,083,628	103,449	4,811	4,053	8,864	27,481	0	139,794	3,456,329								
宇津①地区	868,875	375,891	47,228	13,121	3,288	1,165	1,309,568	0	0	0	2,218,408	38,159	15,144	10,156	25,300	26,476	0	89,935	3,617,911								
脇田地区	111,708	50,777	2,529	151	349	122	165,636	14	0	14	280,585	1,627	1,985	1,339	3,324	6,619	0	11,570	457,805								
間野平地区	508,420	194,997	0	0	3,496	1,227	708,140	0	237	237	1,199,588	0	7,899	5,115	13,014	0	0	13,014	1,920,979								
小河内地区	324,909	91,274	13,167	6,765	1,230	453	437,798	0	0	0	741,629	6,275	3,703	2,594	6,297	16,603	0	29,175	1,208,602								
宇賀地区	414,290	186,927	5,565	973	2,639	994	611,388	553	1,140	1,693	1,035,692	3,632	7,395	6,287	13,682	6,556	0	23,870	1,672,643								
小原地区	148,854	40,947	0	0	258	91	190,150	500	304	804	322,113	0	1,569	1,356	2,925	0	0	2,925	515,992								
大前原地区	825,786	126,929	167,189	150,614	959	383	1,271,860	0	619	619	2,154,530	38,436	4,839	4,232	9,071	16,838	0	64,345	3,491,354								
坪野地区	242,953	39,002	63,595	34,668	175	77	380,470	221	190	411	644,518	25,496	1,713	2,796	4,509	13,882	0	43,887	1,069,286								
下殿貫内地区	438,395	19,488	63,705	2,770	338	127	524,823	31	0	31	889,052	30,329	1,068	1,988	3,056	7,400	0	40,785	1,454,691								
合計	6,525,384	2,125,468	1,673,683	1,249,250	24,518	9,086	11,607,389	3,038	5,727	8,765	19,662,911	458,681	84,326	68,031	152,357	218,794	0	829,832	32,108,897								

様式-3 被害額(事業実施後) 水系名: 太田川 河川名: 太田川 対象地区: 全地区 流量規模: 1/5 (千円)

汎濫ブロック	一般資産被害額										農作物被害額					間接被害額					合計	備考
	家屋	家庭用品	事業所資産		農漁家資産		小計	水稻	畑作物 (畑平均)	小計	公共土木施設等被害額	営業停止損失	清掃労働対価	代替活動等	小計	事業所における応急対策費用	その他の間接被害	小計				
			償却	在庫	償却	在庫																
八木・柳瀬①地区	0	0	0	0	0	0	0	0	0	0	0	0	0	0	0	0	0	0	0			
柳瀬②地区	0	0	0	0	0	0	0	0	0	0	0	0	0	0	0	0	0	0	0			
筒瀬地区	0	0	0	0	0	0	0	0	0	0	0	0	0	0	0	0	0	0	0			
今井田地区	0	0	0	0	0	0	0	0	0	0	0	0	0	0	0	0	0	0	0			
宮野②地区	0	0	0	0	0	0	0	0	0	0	0	0	0	0	0	0	0	0	0			
川平①地区	0	0	0	0	0	0	0	0	0	0	0	0	0	0	0	0	0	0	0			
川平②地区	0	0	0	0	0	0	0	0	0	0	0	0	0	0	0	0	0	0	0			
中組地区	0	0	0	0	0	0	0	0	0	0	0	0	0	0	0	0	0	0	0			
姫瀬・毛木地区	0	0	0	0	0	0	0	0	0	0	0	0	0	0	0	0	0	0	0			
宇津①地区	0	0	0	0	0	0	0	0	0	0	0	0	0	0	0	0	0	0	0			
脇田地区	0	0	0	0	0	0	0	0	0	0	0	0	0	0	0	0	0	0	0			
間野平地区	0	0	0	0	0	0	0	0	0	0	0	0	0	0	0	0	0	0	0			
小河内地区	0	0	0	0	0	0	0	0	0	0	0	0	0	0	0	0	0	0	0			
宇賀地区	0	0	0	0	0	0	0	0	0	0	0	0	0	0	0	0	0	0	0			
小原地区	0	0	0	0	0	0	0	0	0	0	0	0	0	0	0	0	0	0	0			
大前原地区	0	0	0	0	0	0	0	0	0	0	0	0	0	0	0	0	0	0	0			
坪野地区	0	0	0	0	0	0	0	0	0	0	0	0	0	0	0	0	0	0	0			
下殿賀内地区	0	0	0	0	0	0	0	0	0	0	0	0	0	0	0	0	0	0	0			
合計	0	0	0	0	0	0	0	0	0	0	0	0	0	0	0	0	0	0	0			

様式-3 被害額(事業実施後) 水系名: 太田川 河川名: 太田川 対象地区: 全地区 流量規模: 1/10 (千円)

汎濫ブロック	一般資産被害額										農作物被害額					間接被害額					合計	備考
	家屋	家庭用品	事業所資産		農漁家資産		小計	水稻	畑作物 (畑平均)	小計	公共土木施設等被害額	営業停止損失	清掃労働対価	家庭における応急活動等	小計	事業所における応急対策費用	その他の間接被害	小計				
			償却	在庫	償却	在庫																
八木・柳瀬①地区	0	0	0	0	0	0	0	0	0	0	0	0	0	0	0	0	0	0	0			
柳瀬②地区	0	0	0	0	0	0	0	324	324	0	0	0	0	0	0	0	0	0	324			
筒瀬地区	0	0	0	0	0	0	0	0	0	0	0	0	0	0	0	0	0	0	0			
今井田地区	0	0	0	0	0	0	0	0	0	0	0	0	0	0	0	0	0	0	0			
宮野②地区	0	0	0	0	0	0	45	45	0	0	0	0	0	0	0	0	0	0	45			
川平①地区	0	0	0	0	0	0	0	0	0	0	0	0	0	0	0	0	0	0	0			
川平②地区	0	0	0	0	0	0	0	0	0	0	0	0	0	0	0	0	0	0	0			
中組地区	0	0	0	0	0	0	0	0	0	0	0	0	0	0	0	0	0	0	0			
姫瀬・毛木地区	0	0	0	0	0	0	0	0	0	0	0	0	0	0	0	0	0	0	0			
宇津①地区	0	0	0	0	0	0	0	0	0	0	0	0	0	0	0	0	0	0	0			
脇田地区	3,140	556	252	9	0	0	3,957	0	0	0	6,701	216	86	165	251	470	0	937	11,595			
間野平地区	0	0	0	0	0	0	0	0	0	0	0	0	0	0	0	0	0	0	0			
小河内地区	0	0	0	0	0	0	0	0	0	0	0	0	0	0	0	0	0	0	0			
宇賀地区	0	0	0	0	0	0	0	0	0	0	0	0	0	0	0	0	0	0	0			
小原地区	0	0	0	0	0	0	0	0	0	0	0	0	0	0	0	0	0	0	0			
大前原地区	0	0	0	0	0	0	0	0	0	0	0	0	0	0	0	0	0	0	0			
坪野地区	0	0	0	0	0	0	0	0	0	0	0	0	0	0	0	0	0	0	0			
下殿貫内地区	0	0	0	0	0	0	0	0	0	0	0	0	0	0	0	0	0	0	0			
合計	3,140	556	252	9	0	0	3,957	45	324	369	6,701	216	86	165	251	470	0	937	11,964			

汎濫ブロック	水系名：太田川 河川名：太田川 対象地区：全地区										流量規模：1/30 (千円)									
	一般資産被害額										間接被害額				合計	備考				
	家屋	家庭用品	事業所資産		農漁家資産		農作物被害額		公共土木施設等被害額	営業停止損失	清掃労働対価	家庭における応急対策費用	清掃労働対価	代替活動等			小計	事業所における応急対策費用	その他の間接被害	小計
			償却	在庫	償却	在庫	水稻	畑作物(畑平均)												
八木・柳瀬①地区	37,805	24,264	13,155	14,252	173	80	89,729	0	80	152,003	5,860	969	1,195	2,164	1,714	0	9,738	251,550		
柳瀬②地区	24,902	19,170	597	62	252	113	45,096	0	849	76,394	425	651	974	1,625	925	0	2,975	125,314		
筒瀬地区	54,663	14,381	172,288	99,069	151	63	340,615	199	0	577,004	32,410	527	856	1,383	2,184	0	35,977	953,795		
今井田地区	0	0	0	0	0	0	0	0	0	0	0	0	0	0	0	0	0	0	0	
宮野②地区	0	0	0	0	0	0	0	45	0	0	0	0	0	0	0	0	0	0	45	
川平①地区	7,581	3,837	0	0	0	0	11,418	0	0	19,341	0	161	295	456	0	0	0	456	31,215	
川平②地区	0	0	0	0	0	0	0	0	0	0	0	0	0	0	0	0	0	0	0	
中組地区	48,270	14,857	44,746	23,417	170	76	131,536	58	0	222,824	11,788	509	767	1,276	4,353	0	17,417	371,835		
姫瀬・毛木地区	0	0	0	0	0	0	0	0	0	0	0	0	0	0	0	0	0	0	0	
宇津①地区	350,624	168,484	37,450	7,830	1,290	614	566,292	0	0	959,301	17,391	6,987	7,290	14,277	14,904	0	46,572	1,572,165		
脇田地区	40,829	22,068	2,005	90	138	66	65,196	14	0	110,441	741	846	965	1,811	3,726	0	6,278	181,929		
間野平地区	0	0	0	0	0	0	0	0	0	0	0	0	0	0	0	0	0	0	0	
小河内地区	0	0	0	0	0	0	0	0	0	0	0	0	0	0	0	0	0	0	0	
宇賀地区	0	0	0	0	0	0	0	0	0	0	0	0	0	0	0	0	0	0	0	
小原地区	0	0	0	0	0	0	0	0	0	0	0	0	0	0	0	0	0	0	0	
大前原地区	0	0	0	0	0	0	0	0	0	0	0	0	0	0	0	0	0	0	0	
坪野地区	0	0	0	0	0	0	0	0	0	0	0	0	0	0	0	0	0	0	0	
下殿賀内地区	0	0	0	0	0	0	0	0	0	0	0	0	0	0	0	0	0	0	0	
合計	564,674	267,061	270,241	144,720	2,174	1,012	1,249,882	316	929	2,117,308	68,615	10,650	12,342	22,992	27,806	0	119,413	3,487,848		

様式-3 被害額(事業実施後) 水系名: 太田川 河川名: 太田川 対象地区: 全地区 流量規模: 1/50 (千円)

氾濫ブロック	一般資産被害額										農作物被害額					公共土木施設等被害額					間接被害額					合計	備考
	家屋	家庭用品	事業所資産		農漁家資産		小計	水稻	畑作物 (畑平均)	小計	公共土木施設等被害額	営業停止損失	清掃労働対価	家庭における応急活動等	代替費用	小計	事業所における応急対策費用	その他の間接被害	小計								
			償却	在庫	償却	在庫																					
			家屋	家庭用品	事業所資産	農漁家資産																					
八木・柳瀬①地区	122,767	38,460	32,524	34,503	300	125	228,679	0	80	80	387,382	15,608	1,504	1,669	3,173	7,305	0	26,086	642,227								
柳瀬②地区	72,839	36,171	1,166	129	361	171	110,837	0	943	943	187,759	608	1,816	2,365	4,181	1,714	0	6,503	306,042								
筒瀬地区	112,577	32,136	302,940	217,672	285	128	665,738	382	0	382	1,127,758	52,670	1,230	1,614	2,844	4,651	0	60,165	1,854,043								
今井田地区	236,311	200,196	21,837	12,072	3,589	1,513	475,518	0	159	159	805,529	8,480	7,946	6,973	14,919	7,452	0	30,851	1,312,057								
宮野②地区	0	0	0	0	0	0	0	45	0	45	0	0	0	0	0	0	0	0	45								
川平①地区	10,792	8,626	0	0	0	0	19,418	0	0	0	32,895	0	285	413	698	0	0	698	53,011								
川平②地区	0	0	0	0	0	0	0	0	0	0	0	0	0	0	0	0	0	0	0								
中組地区	105,105	34,067	143,327	102,014	375	165	385,053	58	0	58	652,281	26,186	1,385	1,772	3,157	11,178	0	40,521	1,077,913								
姫瀬・毛木地区	0	0	0	0	0	0	0	0	0	0	0	0	0	0	0	0	0	0	0								
宇津①地区	638,170	320,576	45,851	11,985	2,745	993	1,020,320	0	0	0	1,728,424	28,366	12,051	9,169	21,220	26,224	0	75,810	2,824,554								
脇田地区	74,145	37,997	2,455	138	245	96	115,076	14	0	14	194,939	1,209	1,470	1,204	2,674	6,556	0	10,439	320,468								
間野平地区	74,330	6,994	0	0	103	47	81,474	0	150	150	138,019	0	405	692	1,097	0	0	1,097	220,740								
小河内地区	0	0	0	0	0	0	0	0	0	0	0	0	0	0	0	0	0	0	0								
宇賀地区	0	0	0	0	0	0	0	0	0	0	0	0	0	0	0	0	0	0	0								
小原地区	72,405	20,163	0	0	101	49	92,718	433	295	728	157,064	0	840	828	1,668	0	0	1,668	252,178								
大前原地区	418,214	52,113	135,865	98,314	407	183	705,096	0	459	459	1,194,435	23,445	2,206	2,624	4,830	8,377	0	36,652	1,936,642								
坪野地区	0	0	0	0	0	0	0	0	0	0	0	0	0	0	0	0	0	0	0								
下殿貫内地区	77,125	0	11,519	273	0	0	88,917	41	0	41	150,626	8,547	0	0	0	617	0	9,164	248,748								
合計	2,014,780	787,499	697,484	477,100	8,511	3,470	3,988,844	973	2,086	3,059	6,757,111	165,119	31,138	29,323	60,461	74,074	0	299,654	11,048,668								

様式-3 被害額(事業実施後) 水系名: 太田川 河川名: 太田川 対象地区: 全地区 流量規模: 1/80 (千円)

氾濫ブロック	一般資産被害額										農作物被害額					公共土木施設等被害額					間接被害額					合計	備考
	家屋	家庭用品	事業所資産		農漁家資産		小計	水稻	畑作物 (畑平均)	小計	公共土木施設等被害額	営業停止損失	清掃労働対価	家庭における応急対策費用	代替活動等	小計	事業所における応急対策費用	その他の間接被害	小計								
			償却	在庫	償却	在庫														清掃労働対価	家庭における応急対策費用	代替活動等	小計				
八木・柳瀬①地区	223,872	57,762	44,553	38,649	431	178	365,445	0	80	80	619,065	18,912	2,502	2,783	5,285	11,486	0	35,683	1,020,273								
柳瀬②地区	133,268	59,019	2,030	284	786	338	195,725	0	983	983	331,559	995	2,428	3,210	5,638	3,726	0	10,359	538,626								
筒瀬地区	175,434	50,261	348,465	243,480	397	174	818,211	521	0	521	1,386,048	67,725	2,027	2,155	4,182	6,380	0	78,287	2,283,067								
今井田地区	289,077	244,649	24,851	12,391	4,648	1,756	577,372	0	159	159	978,069	11,615	9,346	7,375	16,721	10,282	0	38,618	1,594,218								
宮野②地区	0	0	0	0	0	0	0	45	0	45	0	0	0	0	0	0	0	0	45								
川平①地区	20,110	13,442	0	0	0	0	33,552	0	0	0	56,837	0	560	552	1,112	0	0	1,112	91,501								
川平②地区	124,113	37,586	8,569	7,355	0	0	177,623	0	1	1	300,894	2,070	1,521	1,378	2,899	10,345	0	15,314	493,832								
中組地区	120,604	48,726	143,327	102,014	467	221	415,359	58	0	58	703,618	26,186	1,877	2,219	4,096	11,178	0	41,460	1,160,495								
姫瀬・毛木地区	218,193	94,158	323,112	247,673	913	340	884,389	758	1,875	2,633	1,498,155	72,324	3,567	3,100	6,667	19,947	0	98,938	2,484,115								
宇津①地区	782,621	344,628	47,228	13,121	2,970	1,075	1,191,643	0	0	0	2,018,643	38,159	13,848	9,728	23,576	26,476	0	88,211	3,298,497								
脇田地区	98,709	49,110	2,455	138	337	117	150,866	14	0	14	255,567	1,209	1,820	1,304	3,124	6,556	0	10,889	417,336								
間野平地区	118,509	25,061	0	0	550	219	144,339	0	250	250	244,508	0	1,248	2,061	3,309	0	0	3,309	392,406								
小河内地区	179,262	25,485	2,010	720	338	137	207,952	0	0	0	352,273	886	1,014	872	1,886	1,953	0	4,725	564,950								
宇賀地区	290,333	121,604	0	0	1,652	683	414,272	575	1,184	1,759	701,775	0	4,979	5,150	10,129	0	0	10,129	1,127,935								
小原地区	86,727	20,996	0	0	101	49	107,873	479	304	783	182,739	0	969	1,075	2,044	0	0	2,044	293,439								
大前原地区	448,368	63,888	136,235	98,358	479	222	747,550	0	465	465	1,266,349	23,564	2,579	3,089	5,668	9,166	0	38,398	2,052,762								
坪野地区	212,319	29,820	63,595	34,668	136	59	340,597	198	182	380	576,975	25,496	1,341	2,218	3,559	13,882	0	42,937	960,889								
下殿貫内地区	286,353	3,595	42,029	1,595	0	0	333,572	34	0	34	565,071	25,574	555	1,067	1,622	4,545	0	31,741	930,418								
合計	3,807,872	1,289,790	1,188,459	800,446	14,205	5,568	7,106,340	2,682	5,483	8,165	12,038,145	314,715	52,181	49,336	101,517	135,922	0	552,154	19,704,804								

汎濫ブロック	水系名：太田川 河川名：太田川 対象地区：全地区 流量規模：1/100 (千円)																	
	一般資産被害額					農作物被害額					間接被害額							
	家屋	家庭用品	事業所資産		小計	水稻	畑作物 (畑平均)	小計	公共土木施設等被害額	営業停止損失	清掃労働対価 代替活動等	小計	家庭における応急対策費用	事業所における 応急対策費用	その他の 間接被害	小計	合計	備考
			償却	在庫														
八木・柳瀬①地区	246,575	62,578	51,039	39,485	453	191	400,321	0	80	2,777	2,922	5,699	14,287	0	41,130	1,119,676		
柳瀬②地区	133,268	59,019	2,030	284	786	338	195,725	0	983	2,428	3,210	5,638	3,726	0	10,359	538,626		
筒瀬地区	216,610	52,933	440,980	376,520	410	182	1,087,635	526	0	2,132	2,297	4,429	12,147	0	120,073	3,050,688		
今井田地区	324,005	269,376	24,851	12,391	5,229	1,899	637,751	0	159	10,293	7,627	17,920	10,282	0	39,817	1,758,080		
宮野②地区	0	0	0	0	0	0	0	45	0	0	0	0	0	0	0	45		
川平①地区	20,110	13,442	0	0	0	0	33,552	0	0	560	552	1,112	0	0	1,112	91,501		
川平②地区	128,403	39,994	8,569	7,355	0	0	184,321	0	1	1,658	1,447	3,105	10,345	0	15,520	512,083		
中組地区	185,008	67,036	175,481	156,154	706	281	584,666	58	0	2,439	2,434	4,873	19,668	0	67,253	1,642,402		
姫瀬・毛木地区	229,022	96,566	323,441	247,782	924	347	898,082	855	1,911	3,704	3,169	6,873	22,777	0	102,427	2,524,624		
宇津①地区	855,233	370,334	47,228	13,121	3,230	1,152	1,290,298	0	0	14,969	10,106	25,075	26,476	0	89,710	3,565,773		
脇田地区	111,708	50,777	2,529	151	349	122	165,636	14	0	1,985	1,339	3,324	6,619	0	11,570	457,805		
間野平地区	217,052	44,773	0	0	994	406	263,225	0	300	1,898	3,054	4,952	0	0	4,952	714,380		
小河内地区	238,626	33,960	2,411	864	425	176	276,462	0	0	1,444	1,237	2,681	2,342	0	6,086	750,873		
宇賀地区	403,145	169,593	0	0	2,404	948	576,090	691	1,424	6,789	6,751	13,540	0	0	13,540	1,567,642		
小原地区	94,919	24,277	0	0	137	63	119,396	479	304	1,044	1,205	2,249	0	0	2,249	324,684		
大前原地区	742,181	85,479	167,189	150,614	665	285	1,146,413	0	487	3,265	3,507	6,772	16,838	0	62,046	3,150,970		
坪野地区	236,897	37,362	63,595	34,668	162	73	372,757	217	189	1,675	2,731	4,406	13,882	0	43,784	1,048,398		
下殿貫内地区	467,914	24,392	54,289	2,939	436	164	550,134	40	0	1,265	2,349	3,614	8,362	0	43,889	1,525,990		
合計	4,850,676	1,501,891	1,363,632	1,042,328	17,310	6,627	8,782,464	2,925	5,838	60,325	55,937	116,262	167,751	0	675,517	24,344,240		

流量規模	年超過確率	被害額			年間平均被害額 ④	区間確率 ⑤	年平均被害額 ④×⑤	年平均被害額の累計 =年平均被害額減期待額
		事業を実施 しない場合 ①	事業を実施 した場合 ②	軽減額 (①-②) ③				
1/3	0.333	0	0	0	---	---	---	
1/5	0.200	25,375	0	25,375	12,688	0.133	1,692	
1/10	0.100	2,555,266	11,964	2,543,302	1,284,339	0.100	130,126	
1/30	0.033	13,490,060	3,487,848	10,002,212	6,272,757	0.067	548,310	
1/50	0.020	21,710,943	11,048,668	10,662,275	10,332,244	0.013	686,073	
1/80	0.013	28,887,719	19,704,804	9,182,915	9,922,595	0.008	760,492	
1/100	0.010	32,108,897	24,344,240	7,764,657	8,473,786	0.003	781,676	

様式-4 年平均被害軽減期待額 水系名：太田川 河川名：太田川 (千円)

様式一5

費用対便益

水系名：太田川 河川名：太田川

単位：百万円

年次	年度		t	割引率 4%	治水事 業費指 数(河 川)	便 益 (B)			費 用 (C)				費用便益比 B/C	純現在価値 B-C			
						便益①	残存価値 ②	計 ①+②	建設費③		維持管理費④				計③+④		
									費用	現在価値	費用	現在価値			費用	現在価値	
(5年) 整備期	H19	整備開始	-9	1.423	97.3	0	0	0	1,855	2,569	0	0	1,855	2,569			
	H20		-8	1.369	100.3	143	196		2,434	3,341	2	3	2,436	3,344			
	H21		-7	1.316	97.2	329	433		2,861	3,660	3	4	2,865	3,664			
	H22		-6	1.265	97.3	419	530		3,272	4,029	3	4	3,276	4,033			
	H23	整備完了	-5	1.217	99.2	657	799		2,822	3,406	4	4	2,826	3,410			
施設完成後の 評価期間 (50年)	H24		-4	1.170	98.0	782	914				4	4	4	4			
	H25		-3	1.125	100.0	782	879				4	4	4	4			
	H26		-2	1.082	100.0	782	845				4	4	4	4			
	H27		-1	1.040	100.0	782	813				4	4	4	4			
	H28	評価時点	0	1.000	100.0	782	782				4	4	4	4			
	H29		1	0.962	100.0	782	752				4	3	4	3			
	H30		2	0.925	100.0	782	723				4	3	4	3			
	H31		3	0.889	100.0	782	695				4	3	4	3			
	H32		4	0.855	100.0	782	668				4	3	4	3			
	H33		5	0.822	100.0	782	642				4	3	4	3			
	H34		6	0.790	100.0	782	618				4	3	4	3			
	H35		7	0.760	100.0	782	594				4	3	4	3			
	H36		8	0.731	100.0	782	571				4	3	4	3			
	H37		9	0.703	100.0	782	549				4	2	4	2			
	H38		10	0.676	100.0	782	528				4	2	4	2			
	H39		11	0.650	100.0	782	508				4	2	4	2			
	H40		12	0.625	100.0	782	488				4	2	4	2			
	H41		13	0.601	100.0	782	469				4	2	4	2			
	H42		14	0.577	100.0	782	451				4	2	4	2			
	H43		15	0.555	100.0	782	434				4	2	4	2			
	H44		16	0.534	100.0	782	417				4	2	4	2			
	H45		17	0.513	100.0	782	401				4	2	4	2			
	H46		18	0.494	100.0	782	386				4	2	4	2			
	H47		19	0.475	100.0	782	371				4	2	4	2			
	H48		20	0.456	100.0	782	357				4	2	4	2			
	H49		21	0.439	100.0	782	343				4	2	4	2			
	H50		22	0.422	100.0	782	330				4	1	4	1			
	H51		23	0.406	100.0	782	317				4	1	4	1			
	H52		24	0.390	100.0	782	305				4	1	4	1			
	H53		25	0.375	100.0	782	293				4	1	4	1			
	H54		26	0.361	100.0	782	282				4	1	4	1			
	H55		27	0.347	100.0	782	271				4	1	4	1			
	H56		28	0.333	100.0	782	261				4	1	4	1			
H57		29	0.321	100.0	782	251				4	1	4	1				
H58		30	0.308	100.0	782	241				4	1	4	1				
H59		31	0.296	100.0	782	232				4	1	4	1				
H60		32	0.285	100.0	782	223				4	1	4	1				
H61		33	0.274	100.0	782	214				4	1	4	1				
H62		34	0.264	100.0	782	206				4	1	4	1				
H63		35	0.253	100.0	782	198				4	1	4	1				
H64		36	0.244	100.0	782	190				4	1	4	1				
H65		37	0.234	100.0	782	183				4	1	4	1				
H66		38	0.225	100.0	782	176				4	1	4	1				
H67		39	0.217	100.0	782	169				4	1	4	1				
H68		40	0.208	100.0	782	163				4	1	4	1				
H69		41	0.200	100.0	782	157				4	1	4	1				
H70		42	0.193	100.0	782	151				4	1	4	1				
H71		43	0.185	100.0	700	130				3	1	3	1				
H72		44	0.178	100.0	681	121				3	1	3	1				
H73		45	0.171	100.0	542	93				2	0	2	0				
合 計						40,209	22,314	419	22,733	13,245	17,005	186	107	13,431	17,112	1.3	5.621

事業費の内訳書

河川事業

事業名	太田川中・上流部床上浸水対策特別緊急事業
-----	----------------------

評価年度	H28	事後評価
------	-----	------

区分	費目	工種	単位	数量	金額 (百万円)	備考	
工事費			式	1	8,024		
	本工事費			式	1	7,092	
		河道掘削	千m3	212.4	538		
		堤防整備	m	9,517	5,708		
		樋門・函渠	基	53	847		
	附帯工事費			式	1	931	
		その他	式	1	931	付替道路、橋梁	
用地費及び補償費			式	1	2,551		
	用地費	式	1	728			
	補償費	式	1	1,823			
間接経費等			式	1	3,113	間接費、諸費	
事業費 計					13,688		
維持管理費			式	1	196		