

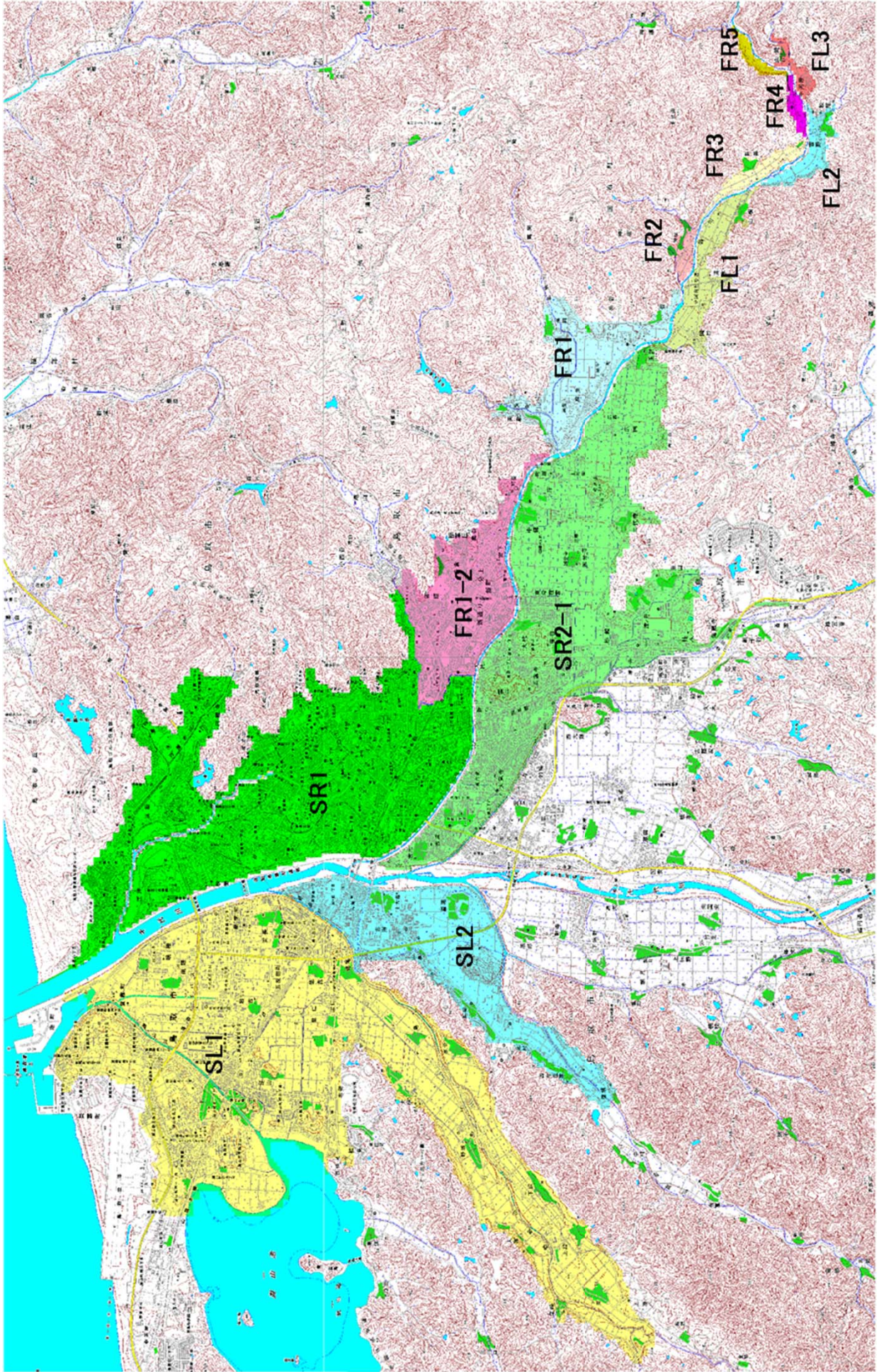
ダム関係の費用便益比（B/C）算定等資料

- 殿ダム建設事業

# 殿ダム建設事業の事後評価算定資料

様式 1 ～ 5

様式一1 氾濫ブロック分割図



様式一2

資産予一タ

水系名：千代川

河川名：千代川・新袋川/袋川

国勢調査年：平成17年

事業所統計調査年：平成13年

汎濶 ア ナ	汎濶 ア ナ	一般資産等基礎数量										一般資産額					農作物資産					一般資産額等 合計
		人口	世帯数	従業者数	農漁家数	延床面積 (㎡)	水田面積 (a)	畑面積 (a)	家屋	家庭用品	事業所数 償却資産	事業所数 在庫資産	農漁家数 償却資産	農漁家数 在庫資産	小計	水稻	畑作物	小計				
SL1	540.00	8,612	3,540	15,121	178	401,315	6,917	891	58,953,132	49,763,412	62,417,401	38,740,399	329,994	78,393	210,282,730	80,784	2,299	83,083	210,365,813			
SL2	153.75	3,722	1,433	2,982	39	159,496	5,952	341	23,429,934	20,145,192	14,970,326	7,927,454	72,985	17,338	66,563,230	69,462	879	70,341	66,633,571			
SR1	712.50	32,470	13,379	33,526	194	1,845,583	10,563	4,821	271,116,185	188,052,993	192,768,668	48,822,783	360,157	85,558	701,206,344	123,318	12,442	135,760	701,342,104			
SR2	213.00	11,113	4,076	3,874	48	492,539	8,757	-	72,354,010	57,293,595	15,673,828	8,629,658	89,079	21,161	154,061,330	102,204	-	102,204	154,163,534			
FR1-2	205.50	11,064	4,060	5,384	36	500,195	3,592	1,468	73,478,719	57,065,744	21,815,936	13,486,405	67,120	15,945	165,929,868	41,922	3,787	45,709	165,975,577			
FL1	36.00	119	31	37	9	3,349	498	-	491,924	429,417	104,964	137,992	16,334	3,880	1,184,511	5,814	-	5,814	1,190,325			
FL2	3.50	-	-	-	-	-	367	-	-	-	-	-	-	-	-	4,284	-	4,284	4,284			
FL3	5.75	14	3	3	3	514	157	-	75,521	48,494	10,703	5,837	5,272	1,252	147,079	1,836	-	1,836	148,915			
FR1	96.25	375	109	252	20	27,041	551	26	3,972,338	1,539,012	3,918,471	526,832	37,848	8,991	10,003,492	6,426	68	6,494	10,009,986			
FR2	5.25	10	2	2	1	329	-	-	48,330	33,735	7,213	7,668	1,615	384	98,945	-	-	-	98,945			
FR3	0.00	-	-	-	-	-	-	-	-	-	-	-	-	-	-	-	-	-	-			
FR4	6.75	17	5	6	1	1,024	157	79	150,384	67,891	25,016	23,081	1,726	410	268,509	1,836	203	2,039	270,548			
FR5	0.00	-	-	-	-	-	-	-	-	-	-	-	-	-	-	-	-	-	-			
合計	1,978.25	67,515	26,639	61,187	529	3,431,385	37,512	7,626	504,070,479	374,439,485	311,712,526	118,308,109	982,129	233,312	1,309,746,039	437,886	19,677	457,563	1,310,203,602			

様式-3 被書額 水系名：千代川 河川名：千代川・袋川・新袋川 流量規模：殿ダム前 1/5 (単位：千円)

記号	一般資産被書額										農作物被書額				公共土木施設等被書額				直接被書額合計			間接被書額合計			総合計
	家屋	家庭用品	事業所資産		農漁家資産		小計		水稲	畑作物	小計	公共土木施設等被書額	直接被書額合計	営業停止損失	家庭における応急対策費用		事業所における応急対策費用	事業所における応急対策費用	事業所における応急対策費用	その他の間接被害	間接被書額合計	総合計			
			備却	在庫	備却	在庫	備却	在庫							清掃労働対価	活動等									
SL1	0	0	0	0	0	0	0	0	0	0	0	0	0	0	0	0	0	0	0	0	0	0			
SL2	0	0	0	0	0	0	0	0	0	0	0	0	0	0	0	0	0	0	0	0	0	0			
SR1	0	0	0	0	0	0	0	0	0	0	0	0	0	0	0	0	0	0	0	0	0	0			
SR2	0	0	0	0	0	0	0	0	0	0	0	0	0	0	0	0	0	0	0	0	0	0			
FR1-2	0	0	0	0	0	0	0	0	0	0	0	0	0	0	0	0	0	0	0	0	0	0			
FL1	0	0	0	0	0	0	0	0	0	0	0	0	0	0	0	0	0	0	0	0	0	0			
FL2	0	0	0	0	0	0	0	0	0	0	0	0	0	0	0	0	0	0	0	0	0	0			
FL3	0	0	0	0	0	0	0	0	0	0	0	0	0	0	0	0	0	0	0	0	0	0			
FR1	0	0	0	0	0	0	0	0	0	0	0	0	0	0	0	0	0	0	0	0	0	0			
FR2	0	0	0	0	0	0	0	0	0	0	0	0	0	0	0	0	0	0	0	0	0	0			
FR3	0	0	0	0	0	0	0	0	0	0	0	0	0	0	0	0	0	0	0	0	0	0			
FR4	0	0	0	0	0	0	0	0	0	0	0	0	0	0	0	0	0	0	0	0	0	0			
FR5	0	0	0	0	0	0	0	0	0	0	0	0	0	0	0	0	0	0	0	0	0	0			
合計	0	0	0	0	0	0	0	0	0	0	0	0	0	0	0	0	0	0	0	0	0	0			

様式-3 被書額 水系名：千代川 河川名：千代川・袋川・新袋川 流量規模：殿ダム前 1/10 (単位：千円)

記号	一般資産被書額										農作物被書額				公共土木施設等被書額				直接被書額合計			間接被書額合計			総合計
	家屋	家庭用品	事業所資産		農漁家資産		小計		水稲	畑作物	小計	公共土木施設等被書額	直接被書額合計	営業停止損失	家庭における応急対策費用		事業所における応急対策費用	事業所における応急対策費用	事業所における応急対策費用	その他の間接被害	間接被書額合計	総合計			
			備却	在庫	備却	在庫	備却	在庫							清掃労働対価	活動等									
SL1	0	0	0	0	0	0	0	0	0	0	0	0	0	0	0	0	0	0	0	0	0	0			
SL2	0	0	0	0	0	0	0	0	0	0	0	0	0	0	0	0	0	0	0	0	0	0			
SR1	0	0	0	0	0	0	0	0	0	0	0	0	0	0	0	0	0	0	0	0	0	0			
SR2	0	0	0	0	0	0	0	0	0	0	0	0	0	0	0	0	0	0	0	0	0	0			
FR1-2	0	0	0	0	0	0	0	0	0	0	0	0	0	0	0	0	0	0	0	0	0	0			
FL1	0	0	0	0	0	0	0	0	0	0	0	0	0	0	0	0	0	0	0	0	0	0			
FL2	0	0	0	0	0	0	0	0	0	0	0	0	0	0	0	0	0	0	0	0	0	0			
FL3	0	0	0	0	0	0	0	0	0	0	0	0	0	0	0	0	0	0	0	0	0	0			
FR1	0	0	0	0	0	0	0	0	0	0	0	0	0	0	0	0	0	0	0	0	0	0			
FR2	0	0	0	0	0	0	0	0	0	0	0	0	0	0	0	0	0	0	0	0	0	0			
FR3	0	0	0	0	0	0	0	0	0	0	0	0	0	0	0	0	0	0	0	0	0	0			
FR4	0	0	0	0	0	0	0	0	0	0	0	0	0	0	0	0	0	0	0	0	0	0			
FR5	0	0	0	0	0	0	0	0	0	0	0	0	0	0	0	0	0	0	0	0	0	0			
合計	0	0	0	0	0	0	0	0	0	0	0	0	0	0	0	0	0	0	0	0	0	0			

様式-3 被書額 水系名：千代川 河川名：千代川・袋川・新袋川 流量規模：殿ヶ上前 1/30 (単位：千円)

把握7 マツ	一般資産被書額										農作物被書額				公共土木施 設等被書額	直接被書額 合計	営業停止 損失	家庭における心急対策費用		事業所にお ける心急 対策費用	その他の間 接被害	間接被書額 合計	総合計	
	家屋	家庭用品	事業所資産		農漁家資産		小計	水稻	畑作物	小計	清掃労働対 価	代替活動等 の出費	小計											
			償却	在庫	償却	在庫																		
SL1	0	0	0	0	0	0	0	0	0	0	0	0	0	0	0	0	0	0	0	0	0	0		
SL2	0	0	0	0	0	0	0	0	0	0	0	0	0	0	0	0	0	0	0	0	0	0	0	
SR1	0	0	0	0	0	0	0	0	0	0	0	0	0	0	0	0	0	0	0	0	0	0	0	0
SR2	0	0	0	0	0	0	0	0	0	0	0	0	0	0	0	0	0	0	0	0	0	0	0	0
FR1-2	0	0	0	0	0	0	0	0	0	0	0	0	0	0	0	0	0	0	0	0	0	0	0	0
FL1	9,468	5,470	0	0	14,938	0	0	0	14,938	0	0	25,304	832	1,528	2,360	77	0	3,664	43,906					
FL2	0	0	0	0	0	0	0	0	0	0	0	0	0	0	0	0	0	0	0	0	0	0	0	0
FL3	14,989	6,348	2,426	875	448	166	25,251	384	25,251	384	42,775	68,410	295	384	679	755	0	1,890	70,300					
FR1	304	29	0	0	333	0	128	0	333	128	563	1,024	4	8	12	0	0	12	1,036					
FR2	0	0	0	0	0	0	0	0	0	0	0	0	0	0	0	0	0	0	0					
FR3	0	0	0	0	0	0	0	0	0	0	0	0	0	0	0	0	0	0	0					
FR4	204	18	118	14	354	0	354	0	354	0	599	953	41	3	5	8	4	53	1,006					
FR5	0	0	0	0	0	0	0	0	0	0	0	0	0	0	0	0	0	0	0					
合計	24,965	11,864	2,544	889	448	166	40,875	512	40,875	512	69,242	110,629	1,724	1,925	3,059	836	-	5,619	116,248					

様式-3 被書額 水系名：千代川 河川名：千代川・袋川・新袋川 流量規模：殿ヶ上前 1/50 (単位：千円)

把握7 マツ	一般資産被書額										農作物被書額				公共土木施 設等被書額	直接被書額 合計	営業停止 損失	家庭における心急対策費用		事業所にお ける心急 対策費用	その他の間 接被害	間接被書額 合計	総合計	
	家屋	家庭用品	事業所資産		農漁家資産		小計	水稻	畑作物	小計	清掃労働対 価	代替活動等 の出費	小計											
			償却	在庫	償却	在庫																		
SL1	3,243,363	3,921,702	11,080,574	4,416,522	30,664	10,678	22,703,503	20,835	535	21,370	38,459,734	61,184,607	2,859,336	186,044	459,232	346,357	-	3,664,925	64,849,532					
SL2	1,770,946	2,798,497	2,810,813	776,418	3,791	1,347	8,161,812	12,970	199	13,169	13,826,110	22,001,092	557,854	123,383	306,131	102,280	-	966,265	22,967,357					
SR1	30,511,783	44,513,708	60,274,417	9,627,345	62,812	22,716	145,012,782	35,118	4,127	39,245	245,651,652	390,703,678	7,769,550	1,754,213	3,939,313	4,179,087	-	15,887,950	406,591,628					
SR2	9,326,964	14,206,405	5,553,380	1,941,582	18,093	6,419	31,052,843	28,453	0	28,453	52,603,516	83,684,812	1,007,818	530,524	1,187,374	598,278	-	2,793,470	86,478,282					
FR1-2	0	0	0	0	0	0	0	0	0	0	0	0	0	0	0	0	0	0	0					
FL1	21,490	9,218	10,174	7,578	0	0	48,460	1,152	0	1,152	82,091	131,704	5,511	1,350	3,833	194	-	9,538	141,242					
FL2	0	0	0	0	0	0	48,460	896	0	896	0	896	0	0	0	0	0	0	896					
FL3	45,087	24,225	6,386	3,023	1,784	551	81,056	540	0	540	137,309	218,905	1,257	955	1,723	3,305	-	6,285	225,190					
FR1	9,413	4,043	183,959	5,024	102	40	202,581	305	0	305	343,172	546,058	13,344	494	1,387	296	-	15,027	561,085					
FR2	0	0	0	0	0	0	0	0	0	0	0	0	0	0	0	0	0	0	0					
FR3	0	0	0	0	0	0	0	0	0	0	0	0	0	0	0	0	0	0	0					
FR4	10,407	3,658	3,479	2,136	0	0	19,680	384	46	430	33,338	53,448	1,226	277	717	101	-	2,044	55,492					
FR5	0	0	0	0	0	0	0	0	0	0	0	0	0	0	0	0	0	0	0					
合計	44,939,453	65,481,455	79,923,181	16,779,629	117,247	41,751	207,282,717	100,653	4,907	105,560	351,136,922	558,525,198	12,215,896	2,597,240	5,899,710	5,229,898	-	23,345,504	581,870,702					



様式-3 被書額 水系名：千代川 河川名：千代川・袋川・新袋川 流量規模：殿ダム後 1/5 (単位：千円)

記号	一般資産被書額										農作物被書額			公共土木施設等被書額			直接被書額			家庭における応急対策費用			事業所における応急対策費用	その他の間接被害	間接被書額合計	総合計
	事業所資産		農業家資産		小計		水稲	畑作物	小計	公共土木施設等被書額		直接被書額合計	営業停止損失	清掃労働対価	労働対価	活動等	の出費	小計								
	事業所資産	備却	在庫	備却	在庫	公共土木施設等被書額				小計																
SL1	0	0	0	0	0	0	0	0	0	0	0	0	0	0	0	0	0	0	0	0	0	0	0	0	0	
SL2	0	0	0	0	0	0	0	0	0	0	0	0	0	0	0	0	0	0	0	0	0	0	0	0	0	0
SR1	0	0	0	0	0	0	0	0	0	0	0	0	0	0	0	0	0	0	0	0	0	0	0	0	0	0
SR2	0	0	0	0	0	0	0	0	0	0	0	0	0	0	0	0	0	0	0	0	0	0	0	0	0	0
FR1-2	0	0	0	0	0	0	0	0	0	0	0	0	0	0	0	0	0	0	0	0	0	0	0	0	0	0
FL1	0	0	0	0	0	0	0	0	0	0	0	0	0	0	0	0	0	0	0	0	0	0	0	0	0	0
FL2	0	0	0	0	0	0	0	0	0	0	0	0	0	0	0	0	0	0	0	0	0	0	0	0	0	0
FL3	0	0	0	0	0	0	0	0	0	0	0	0	0	0	0	0	0	0	0	0	0	0	0	0	0	0
FR1	0	0	0	0	0	0	0	0	0	0	0	0	0	0	0	0	0	0	0	0	0	0	0	0	0	0
FR2	0	0	0	0	0	0	0	0	0	0	0	0	0	0	0	0	0	0	0	0	0	0	0	0	0	0
FR3	0	0	0	0	0	0	0	0	0	0	0	0	0	0	0	0	0	0	0	0	0	0	0	0	0	0
FR4	0	0	0	0	0	0	0	0	0	0	0	0	0	0	0	0	0	0	0	0	0	0	0	0	0	0
FR5	0	0	0	0	0	0	0	0	0	0	0	0	0	0	0	0	0	0	0	0	0	0	0	0	0	0
合計	0	0	0	0	0	0	0	0	0	0	0	0	0	0	0	0	0	0	0	0	0	0	0	0	0	0

様式-3 被書額 水系名：千代川 河川名：千代川・袋川・新袋川 流量規模：殿ダム後 1/10 (単位：千円)

記号	一般資産被書額										農作物被書額			公共土木施設等被書額			直接被書額			家庭における応急対策費用			事業所における応急対策費用	その他の間接被害	間接被書額合計	総合計
	事業所資産		農業家資産		小計		水稲	畑作物	小計	公共土木施設等被書額		直接被書額合計	営業停止損失	清掃労働対価	労働対価	活動等	の出費	小計								
	事業所資産	備却	在庫	備却	在庫	公共土木施設等被書額				小計																
SL1	0	0	0	0	0	0	0	0	0	0	0	0	0	0	0	0	0	0	0	0	0	0	0	0	0	0
SL2	0	0	0	0	0	0	0	0	0	0	0	0	0	0	0	0	0	0	0	0	0	0	0	0	0	0
SR1	0	0	0	0	0	0	0	0	0	0	0	0	0	0	0	0	0	0	0	0	0	0	0	0	0	0
SR2	0	0	0	0	0	0	0	0	0	0	0	0	0	0	0	0	0	0	0	0	0	0	0	0	0	0
FR1-2	0	0	0	0	0	0	0	0	0	0	0	0	0	0	0	0	0	0	0	0	0	0	0	0	0	0
FL1	0	0	0	0	0	0	0	0	0	0	0	0	0	0	0	0	0	0	0	0	0	0	0	0	0	0
FL2	0	0	0	0	0	0	0	0	0	0	0	0	0	0	0	0	0	0	0	0	0	0	0	0	0	0
FL3	0	0	0	0	0	0	0	0	0	0	0	0	0	0	0	0	0	0	0	0	0	0	0	0	0	0
FR1	0	0	0	0	0	0	0	0	0	0	0	0	0	0	0	0	0	0	0	0	0	0	0	0	0	0
FR2	0	0	0	0	0	0	0	0	0	0	0	0	0	0	0	0	0	0	0	0	0	0	0	0	0	0
FR3	0	0	0	0	0	0	0	0	0	0	0	0	0	0	0	0	0	0	0	0	0	0	0	0	0	0
FR4	0	0	0	0	0	0	0	0	0	0	0	0	0	0	0	0	0	0	0	0	0	0	0	0	0	0
FR5	0	0	0	0	0	0	0	0	0	0	0	0	0	0	0	0	0	0	0	0	0	0	0	0	0	0
合計	0	0	0	0	0	0	0	0	0	0	0	0	0	0	0	0	0	0	0	0	0	0	0	0	0	0



様式-3 被害額 水系名：千代川 河川名：千代川・袋川・新袋川 流量規模：氾濫後 1/30 (単位:千円)

被災 区分	一般資産被害額												農作物被害額				公共土木施設等被害額				直接被害額			家庭における応急対策費用			事業所における応急対策費用	その他の間接被害	間接被害額合計	総合計							
	事業所資産		家庭用品		在庫		農漁家資産		在庫		小計	水稲	畑作物	小計	公共土木施設等被害額	直接被害額合計	営業停止損失	清掃労働対価	活動等の出費	小計																	
	事業所資産	備却	家庭用品	備却	事業所資産	備却	在庫	備却	在庫	小計																											
SL1	0	0	0	0	0	0	0	0	0	0	0	0	0	0	0	0	0	0	0	0	0	0	0	0	0	0	0	0	0	0	0	0	0	0	0		
SL2	0	0	0	0	0	0	0	0	0	0	0	0	0	0	0	0	0	0	0	0	0	0	0	0	0	0	0	0	0	0	0	0	0	0	0		
SR1	0	0	0	0	0	0	0	0	0	0	0	0	0	0	0	0	0	0	0	0	0	0	0	0	0	0	0	0	0	0	0	0	0	0	0	0	
SR2	0	0	0	0	0	0	0	0	0	0	0	0	0	0	0	0	0	0	0	0	0	0	0	0	0	0	0	0	0	0	0	0	0	0	0	0	
FR1-2	0	0	0	0	0	0	0	0	0	0	0	0	0	0	0	0	0	0	0	0	0	0	0	0	0	0	0	0	0	0	0	0	0	0	0	0	
FL1	0	0	0	0	0	0	0	0	0	0	0	0	0	0	0	0	0	0	0	0	0	0	0	0	0	0	0	0	0	0	0	0	0	0	0	0	
FL2	0	0	0	0	0	0	0	0	0	0	0	0	0	0	0	0	0	0	0	0	0	0	0	0	0	0	0	0	0	0	0	0	0	0	0	0	
FL3	0	0	0	0	0	0	0	0	0	0	0	0	0	0	0	0	0	0	0	0	0	0	0	0	0	0	0	0	0	0	0	0	0	0	0	0	
FR1	0	0	0	0	0	0	0	0	0	0	0	0	0	0	0	0	0	0	0	0	0	0	0	0	0	0	0	0	0	0	0	0	0	0	0	0	
FR2	0	0	0	0	0	0	0	0	0	0	0	0	0	0	0	0	0	0	0	0	0	0	0	0	0	0	0	0	0	0	0	0	0	0	0	0	
FR3	0	0	0	0	0	0	0	0	0	0	0	0	0	0	0	0	0	0	0	0	0	0	0	0	0	0	0	0	0	0	0	0	0	0	0	0	
FR4	0	0	0	0	0	0	0	0	0	0	0	0	0	0	0	0	0	0	0	0	0	0	0	0	0	0	0	0	0	0	0	0	0	0	0	0	
FR5	0	0	0	0	0	0	0	0	0	0	0	0	0	0	0	0	0	0	0	0	0	0	0	0	0	0	0	0	0	0	0	0	0	0	0	0	
合計	0	0	0	0	0	0	0	0	0	0	0	0	0	0	0	0	0	0	0	0	0	0	0	0	0	0	0	0	0	0	0	0	0	0	0	0	0

様式-3 被害額 水系名：千代川 河川名：千代川・袋川・新袋川 流量規模：氾濫後 1/50 (単位:千円)

被災 区分	一般資産被害額												農作物被害額				公共土木施設等被害額				直接被害額			家庭における応急対策費用			事業所における応急対策費用	その他の間接被害	間接被害額合計	総合計							
	事業所資産		家庭用品		在庫		農漁家資産		在庫		小計	水稲	畑作物	小計	公共土木施設等被害額	直接被害額合計	営業停止損失	清掃労働対価	活動等の出費	小計																	
	事業所資産	備却	家庭用品	備却	事業所資産	備却	在庫	備却	在庫	小計																											
SL1	2,938,310	3,654,299	10,135,222	4,027,886	29,180	10,053	20,794,950	20,520	21,025	505	20,520	505	21,025	35,226,645	56,042,619	2,707,265	173,094	257,244	430,338	275,075	3,412,678	59,455,297															
SL2	1,629,929	2,594,710	2,570,378	711,188	3,579	1,265	7,511,049	12,233	12,427	194	12,233	194	12,427	12,723,717	20,247,193	521,287	115,597	173,114	288,711	90,841	900,839	21,148,032															
SR1	23,616,964	32,934,456	39,916,110	6,975,639	51,757	18,410	103,513,336	25,422	28,982	3,560	25,422	3,560	28,982	175,351,591	278,893,909	5,683,839	1,330,536	1,739,813	3,070,349	2,716,028	11,470,216	290,364,125															
SR2	0	0	0	0	0	0	0	0	0	0	0	0	0	0	0	0	0	0	0	0	0	0	0	0	0	0	0	0	0	0	0	0	0	0	0		
FR1-2	0	0	0	0	0	0	0	0	0	0	0	0	0	0	0	0	0	0	0	0	0	0	0	0	0	0	0	0	0	0	0	0	0	0	0	0	
FL1	0	0	0	0	0	0	0	0	0	0	0	0	0	0	0	0	0	0	0	0	0	0	0	0	0	0	0	0	0	0	0	0	0	0	0	0	
FL2	0	0	0	0	0	0	0	0	0	0	0	0	0	0	0	0	0	0	0	0	0	0	0	0	0	0	0	0	0	0	0	0	0	0	0	0	
FL3	0	0	0	0	0	0	0	0	0	0	0	0	0	0	0	0	0	0	0	0	0	0	0	0	0	0	0	0	0	0	0	0	0	0	0	0	
FR1	0	0	0	0	0	0	0	0	0	0	0	0	0	0	0	0	0	0	0	0	0	0	0	0	0	0	0	0	0	0	0	0	0	0	0	0	
FR2	0	0	0	0	0	0	0	0	0	0	0	0	0	0	0	0	0	0	0	0	0	0	0	0	0	0	0	0	0	0	0	0	0	0	0	0	
FR3	0	0	0	0	0	0	0	0	0	0	0	0	0	0	0	0	0	0	0	0	0	0	0	0	0	0	0	0	0	0	0	0	0	0	0	0	
FR4	0	0	0	0	0	0	0	0	0	0	0	0	0	0	0	0	0	0	0	0	0	0	0	0	0	0	0	0	0	0	0	0	0	0	0	0	
FR5	0	0	0	0	0	0	0	0	0	0	0	0	0	0	0	0	0	0	0	0	0	0	0	0	0	0	0	0	0	0	0	0	0	0	0	0	0
合計	28,185,203	39,183,466	52,624,710	11,714,713	84,516	29,728	131,819,335	58,175	62,434	4,259	58,175	4,259	62,434	223,301,953	355,183,722	8,912,391	1,619,227	2,170,171	3,789,398	3,081,944	15,783,733	370,967,455															

様式-3 被言額 水系名：千代川 河川名：千代川・袋川・新袋川 流量規模：殿ダム後 1/80 (単位:千円)

把握ブロック	一般資産被言額										農作物被言額				公共土木施設等被言額				直接被言額合計				間接被言額合計				総合計
	家屋	家庭用品	事業所資産		農業家資産		小計		水稻	畑作物	小計	公共土木施設等被言額	小計	営業停止損失	家庭における応急対策費用		事業所における応急対策費用	その他の間接被害	小計	総合計							
			償却	在庫	償却	在庫	清掃労働対価	雑活動等の出費																			
SL1	4,459,336	5,368,133	13,933,748	5,734,637	38,844	13,968	29,548,665	23,584	628	24,212	50,055,439	79,628,316	3,350,177	247,938	356,497	604,435	591,609	-	604,435	4,546,221	84,174,537						
SL2	2,469,098	4,249,265	4,184,177	1,214,065	7,710	2,647	12,127,060	17,782	233	18,015	20,543,240	32,688,316	763,075	169,062	233,206	402,268	179,040	-	402,268	1,344,383	34,032,699						
SR1	34,360,905	47,491,950	59,629,426	10,260,837	71,646	26,104	151,840,867	31,604	4,182	35,786	257,218,429	409,095,082	7,723,259	1,906,438	2,213,074	4,119,512	4,469,992	-	4,119,512	16,312,763	425,407,845						
SR2	0	0	0	0	0	0	0	0	0	0	0	0	0	0	0	0	0	-	0	0	0						
FR1-2	46,533	39,714	33,903	8,638	17	6	128,710	1,353	101	1,454	218,036	348,200	10,763	5,878	10,796	16,674	588	-	16,674	28,025	376,225						
FL1	0	0	0	0	0	0	0	0	0	0	0	0	0	0	0	0	0	-	0	0	0						
FL2	0	0	0	0	0	0	0	0	0	0	0	0	0	0	0	0	0	-	0	0	0						
FL3	0	0	0	0	0	0	0	0	0	0	0	0	0	0	0	0	0	-	0	0	0						
FR1	0	0	0	0	0	0	0	0	0	0	0	0	0	0	0	0	0	-	0	0	0						
FR2	0	0	0	0	0	0	0	0	0	0	0	0	0	0	0	0	0	-	0	0	0						
FR3	0	0	0	0	0	0	0	0	0	0	0	0	0	0	0	0	0	-	0	0	0						
FR4	0	0	0	0	0	0	0	0	0	0	0	0	0	0	0	0	0	-	0	0	0						
FR5	0	0	0	0	0	0	0	0	0	0	0	0	0	0	0	0	0	-	0	0	0						
合計	41,335,872	57,149,162	77,781,153	17,218,176	118,216	42,724	193,645,303	74,323	5,144	79,467	328,035,144	521,759,914	11,847,274	2,329,316	2,813,573	5,142,889	5,241,229	-	5,142,889	22,231,392	543,991,306						

様式-3 被言額 水系名：千代川 河川名：千代川・袋川・新袋川 流量規模：殿ダム後 1/100 (単位:千円)

把握ブロック	一般資産被言額										農作物被言額				公共土木施設等被言額				直接被言額合計				間接被言額合計				総合計
	家屋	家庭用品	事業所資産		農業家資産		小計		水稻	畑作物	小計	公共土木施設等被言額	小計	営業停止損失	家庭における応急対策費用		事業所における応急対策費用	その他の間接被害	小計	総合計							
			償却	在庫	償却	在庫	清掃労働対価	雑活動等の出費																			
SL1	5,854,529	7,809,470	16,080,303	6,710,747	48,390	17,588	36,521,027	24,116	644	24,760	61,866,620	98,412,407	3,680,193	340,208	484,111	824,319	789,841	-	824,319	5,294,353	103,706,760						
SL2	2,984,062	5,141,781	5,015,944	1,502,937	10,688	3,565	14,658,976	19,484	286	19,770	24,832,305	39,511,050	874,762	199,432	259,228	458,660	229,452	-	458,660	1,562,874	41,073,924						
SR1	39,792,007	53,894,385	67,812,338	11,781,208	78,734	28,683	173,387,355	33,724	4,550	38,274	293,718,179	467,143,809	8,583,325	2,151,510	2,397,310	4,548,820	5,482,930	-	4,548,820	18,615,075	485,758,884						
SR2	0	0	0	0	0	0	0	0	0	0	0	0	0	0	0	0	0	-	0	0	0						
FR1-2	691,352	498,945	734,724	198,273	123	38	2,123,055	5,937	467	6,404	3,596,455	5,725,913	258,403	69,971	128,503	198,474	9,476	-	198,474	466,353	6,192,266						
FL1	0	0	0	0	0	0	0	0	0	0	0	0	0	0	0	0	0	-	0	0	0						
FL2	0	0	0	0	0	0	0	0	0	0	0	0	0	0	0	0	0	-	0	0	0						
FL3	0	0	0	0	0	0	0	0	0	0	0	0	0	0	0	0	0	-	0	0	0						
FR1	0	0	0	0	0	0	0	0	0	0	0	0	0	0	0	0	0	-	0	0	0						
FR2	0	0	0	0	0	0	0	0	0	0	0	0	0	0	0	0	0	-	0	0	0						
FR3	0	0	0	0	0	0	0	0	0	0	0	0	0	0	0	0	0	-	0	0	0						
FR4	0	0	0	0	0	0	0	0	0	0	0	0	0	0	0	0	0	-	0	0	0						
FR5	0	0	0	0	0	0	0	0	0	0	0	0	0	0	0	0	0	-	0	0	0						
合計	49,321,950	67,344,181	89,649,310	20,193,164	137,934	49,873	226,690,413	83,261	5,947	89,208	384,013,559	610,793,180	13,396,683	2,761,121	3,269,152	6,030,273	6,511,699	-	6,030,273	25,938,655	636,731,835						

様式-4 年平均被害軽減期待額 水系名: 千代川 河川名: 千代川 SL1(千代川左岸)

流量規模	年平均超過確率	被害額(千円)			区間平均被害額④	区間確率⑤	年平均被害額④×⑤	年平均被害額の累計＝年平均被害軽減期待額(千円)
		事業を実施しない場合①	事業を実施した場合②	被害軽減額③＝①－②				
1/5	0.200	0	0	0	0	0.100	0	0
1/10	0.100	0	0	0	0	0.067	0	0
1/30	0.033	0	0	0	2,697,117	0.013	35,962	35,962
1/50	0.020	64,849,532	59,455,297	5,394,235	6,397,908	0.008	47,984	83,946
1/80	0.013	91,576,119	84,174,537	7,401,582	8,745,805	0.003	21,865	105,811
1/100	0.010	113,796,789	103,706,760	10,090,029				

様式-4 年平均被害軽減期待額 水系名: 千代川 河川名: 千代川 SL2(千代川左岸)

流量規模	年平均超過確率	被害額(千円)			区間平均被害額④	区間確率⑤	年平均被害額④×⑤	年平均被害額の累計＝年平均被害軽減期待額(千円)
		事業を実施しない場合①	事業を実施した場合②	被害軽減額③＝①－②				
1/5	0.200	0	0	0	0	0.100	0	0
1/10	0.100	0	0	0	0	0.067	0	0
1/30	0.033	0	0	0	909,662	0.013	12,129	12,129
1/50	0.020	22,967,357	21,148,032	1,819,324	2,898,683	0.008	21,740	33,869
1/80	0.013	38,010,740	34,032,699	3,978,041	3,383,353	0.003	8,458	42,327
1/100	0.010	43,862,589	41,073,924	2,788,665				

様式-4 年平均被害軽減期待額 水系名: 千代川 河川名: 千代川・新袋川 SR1(千代川右岸・新袋川右岸)

流量規模	年平均超過確率	被害額(千円)			区間平均被害額④	区間確率⑤	年平均被害額④×⑤	年平均被害額の累計＝年平均被害軽減期待額(千円)
		事業を実施しない場合①	事業を実施した場合②	被害軽減額③＝①－②				
1/5	0.200	0	0	0	0	0.100	0	0
1/10	0.100	0	0	0	0	0.067	0	0
1/30	0.033	0	0	0	58,113,751	0.013	774,850	774,850
1/50	0.020	406,591,628	290,364,125	116,227,503	80,443,375	0.008	603,325	1,378,175
1/80	0.013	470,067,093	425,407,845	44,659,248	50,845,869	0.003	127,115	1,505,290
1/100	0.010	542,791,372	485,758,884	57,032,489				

様式-4 年平均被害軽減期待額 水系名: 千代川 河川名: 千代川・新袋川 SR2(千代川右岸・新袋川左岸)

流量規模	年平均超過確率	被害額(千円)			区間平均被害額④	区間確率⑤	年平均被害額④×⑤	年平均被害額の累計＝年平均被害軽減期待額(千円)
		事業を実施しない場合①	事業を実施した場合②	被害軽減額③＝①－②				
1/5	0.200	0	0	0	0	0.100	0	0
1/10	0.100	0	0	0	0	0.067	0	0
1/30	0.033	0	0	0	43,239,141	0.013	576,522	576,522
1/50	0.020	86,478,282	0	86,478,282	96,715,817	0.008	725,369	1,301,891
1/80	0.013	106,953,352	0	106,953,352	113,678,474	0.003	284,196	1,586,087
1/100	0.010	120,403,596	0	120,403,596				

様式-4 年平均被害軽減期待額 水系名: 千代川 河川名: 新袋川 FL1(新袋川左岸)

流量規模	年平均超過確率	被害額(千円)			区間平均被害額④	区間確率⑤	年平均被害額④×⑤	年平均被害額の累計＝年平均被害軽減期待額(千円)
		事業を実施しない場合①	事業を実施した場合②	被害軽減額③＝①－②				
1/5	0.200	0	0	0	0	0.100	0	0
1/10	0.100	0	0	0	21,953	0.067	1,464	1,464
1/30	0.033	43,906	0	43,906	92,574	0.013	1,234	2,698
1/50	0.020	141,242	0	141,242	142,411	0.008	1,068	3,766
1/80	0.013	143,581	0	143,581	146,216	0.003	366	4,132
1/100	0.010	148,851	0	148,851				

様式-4 年平均被害軽減期待額 水系名: 千代川 河川名: 新袋川 FL2(新袋川左岸)

流量規模	年平均超過確率	被害額(千円)			区間平均被害額④	区間確率⑤	年平均被害額④×⑤	年平均被害額の累計＝年平均被害軽減期待額(千円)
		事業を実施しない場合①	事業を実施した場合②	被害軽減額③＝①－②				
1/5	0.200	0	0	0	0	0.100	0	0
1/10	0.100	0	0	0	0	0.067	0	0
1/30	0.033	0	0	0	448	0.013	6	6
1/50	0.020	896	0	896	950	0.008	7	13
1/80	0.013	1,003	0	1,003	1,077	0.003	3	16
1/100	0.010	1,150	0	1,150				

様式-4 年平均被害軽減期待額 水系名: 千代川 河川名: 新袋川 FL3(新袋川左岸)

流量規模	年平均超過確率	被害額(千円)			区間平均被害額④	区間確率⑤	年平均被害額④×⑤	年平均被害額の累計＝年平均被害軽減期待額(千円)
		事業を実施しない場合①	事業を実施した場合②	被害軽減額③＝①－②				
1/5	0.200	0	0	0	0	0.100	0	0
1/10	0.100	0	0	0				
1/30	0.033	70,300	0	70,300	35,150	0.067	2,343	2,343
1/50	0.020	225,190	0	225,190	147,745	0.013	1,970	4,313
1/80	0.013	260,629	0	260,629	242,909	0.008	1,822	6,135
1/100	0.010	272,813	0	272,813	266,721	0.003	667	6,802

様式-4 年平均被害軽減期待額 水系名: 千代川 河川名: 千代川・新袋川 FR1(新袋川右岸)

流量規模	年平均超過確率	被害額(千円)			区間平均被害額④	区間確率⑤	年平均被害額④×⑤	年平均被害額の累計＝年平均被害軽減期待額(千円)
		事業を実施しない場合①	事業を実施した場合②	被害軽減額③＝①－②				
1/5	0.200	0	0	0	0	0.100	0	0
1/10	0.100	0	0	0				
1/30	0.033	1,036	0	1,036	518	0.067	35	35
1/50	0.020	561,085	0	561,085	281,060	0.013	3,747	3,782
1/80	0.013	1,780,156	0	1,780,156	1,170,620	0.008	8,780	12,562
1/100	0.010	2,252,375	0	2,252,375	2,016,266	0.003	5,041	17,603

様式-4 年平均被害軽減期待額 水系名: 千代川 河川名: 新袋川 FR2(新袋川右岸)

流量規模	年平均超過確率	被害額(千円)			区間平均被害額④	区間確率⑤	年平均被害額④×⑤	年平均被害額の累計＝年平均被害軽減期待額(千円)
		事業を実施しない場合①	事業を実施した場合②	被害軽減額③＝①－②				
1/5	0.200	0	0	0	0	0.100	0	0
1/10	0.100	0	0	0				
1/30	0.033	0	0	0	0	0.067	0	0
1/50	0.020	0	0	0	0	0.013	0	0
1/80	0.013	0	0	0	0	0.008	0	0
1/100	0.010	9,097	0	9,097	4,548	0.003	11	11

様式-4 年平均被害軽減期待額 水系名: 千代川 河川名: 新袋川 FR4(新袋川右岸)

流量規模	年平均超過確率	被害額(千円)			区間平均被害額④	区間確率⑤	年平均被害額④×⑤	年平均被害額の累計=年平均被害軽減期待額(千円)
		事業を実施しない場合①	事業を実施した場合②	被害軽減額③=①-②				
1/5	0.200	0	0	0	0	0.100	0	0
1/10	0.100	0	0	0	503	0.067	34	34
1/30	0.033	1,006	0	1,006	28,249	0.013	377	411
1/50	0.020	55,492	0	55,492	123,242	0.008	924	1,335
1/80	0.013	190,992	0	190,992	198,869	0.003	497	1,832
1/100	0.010	206,746	0	206,746				

様式-4 年平均被害軽減期待額 水系名: 千代川 河川名: 新袋川 FR1-2(新袋川右岸)

流量規模	年平均超過確率	被害額(千円)			区間平均被害額④	区間確率⑤	年平均被害額④×⑤	年平均被害額の累計=年平均被害軽減期待額(千円)
		事業を実施しない場合①	事業を実施した場合②	被害軽減額③=①-②				
1/5	0.200	0	0	0	0	0.100	0	0
1/10	0.100	0	0	0	0	0.067	0	0
1/30	0.033	0	0	0	0	0.013	0	0
1/50	0.020	0	0	0	18,910,225	0.008	141,827	141,827
1/80	0.013	38,196,675	376,225	37,820,450	37,112,576	0.003	92,781	234,608
1/100	0.010	42,596,969	6,192,266	36,404,703				

(千円)

様式-4 年平均被害軽減期待額 水系名: 千代川 河川名: 新袋川 (全ブロック)

流量規模	年平均超過確率	被害額(千円)			区間平均被害額④	区間確率⑤	年平均被害額④×⑤	年平均被害額の累計=年平均被害軽減期待額(千円)
		事業を実施しない場合①	事業を実施した場合②	被害軽減額③=①-②				
1/5	0.200	0	0	0	0	0.100	0	0
1/10	0.100	0	0	0	58,124	0.067	3,875	3,875
1/30	0.033	116,248	0	116,248	105,509,748	0.013	1,406,797	1,410,672
1/50	0.020	581,870,702	370,967,455	210,903,247	207,046,141	0.008	1,552,846	2,963,518
1/80	0.013	747,180,339	543,991,306	203,189,034	216,399,773	0.003	540,999	3,504,517
1/100	0.010	866,342,347	636,731,835	229,610,512				

年次	年度	t	便 益 (B)				費 用 (C)				費用便益比 B/C	純現在価値 B-C		
			便益①		残存価値 ②	計 ①+②	建設費③		維持管理費④				計③+④	
			便益	現在価値			費用	現在価値	費用	現在価値			費用	現在価値
整備期間 (27年)	S60	-31	60	203		203	71	283			71	283		
	S61	-30	98	319		319	116	442			116	442		
	S62	-29	66	204		204	77	280			77	280		
	S63	-28	211	633		633	249	844			249	844		
	H1	-27	203	584		584	239	742			239	742		
	H2	-26	276	766		766	326	935			326	935		
	H3	-25	345	920		920	407	1,094			407	1,094		
	H4	-24	449	1,151		1,151	530	1,355			530	1,355		
	H5	-23	467	1,150		1,150	550	1,352			550	1,352		
	H6	-22	701	1,660		1,660	826	1,954			826	1,954		
	H7	-21	797	1,817		1,817	940	2,138			940	2,138		
	H8	-20	708	1,550		1,550	834	1,829			834	1,829		
	H9	-19	662	1,394		1,394	780	1,634			780	1,634		
	H10	-18	779	1,577		1,577	918	1,880			918	1,880		
	H11	-17	2,701	5,261		5,261	3,184	6,352			3,184	6,352		
	H12	-16	4,665	8,738		8,738	5,499	10,508			5,499	10,508		
	H13	-15	4,633	8,344		8,344	5,462	10,281			5,462	10,281		
	H14	-14	4,461	7,725		7,725	5,259	9,700			5,259	9,700		
	H15	-13	3,437	5,723		5,723	4,052	7,208			4,052	7,208		
	H16	-12	2,890	4,627		4,627	3,406	5,815			3,406	5,815		
H17	-11	4,064	6,256		6,256	4,791	7,832			4,791	7,832			
H18	-10	4,843	7,169		7,169	5,709	8,869			5,709	8,869			
H19	-9	2,624	3,735		3,735	3,093	4,561			3,093	4,561			
H20	-8	4,780	6,542		6,542	5,635	7,815			5,635	7,815			
H21	-7	7,397	9,734		9,734	8,719	12,017			8,719	12,017			
H22	-6	10,434	13,203		13,203	12,300	16,236			12,300	16,236			
H23	-5	6,092	7,412		7,412	7,181	8,956			7,181	8,956			
施設完成後の 評価期間 (50年)	H24	-4	3,701	4,329		4,329	413	504	276	337	689	842		
	H25	-3	3,351	3,769		3,769			243	280	243	280		
	H26	-2	3,351	3,624		3,624			195	211	195	211		
	H27	-1	3,351	3,485		3,485			238	248	238	248		
	H28	0	3,351	3,351		3,351			238	238	238	238		
	H29	1	3,351	3,222		3,222			238	229	238	229		
	H30	2	3,351	3,098		3,098			238	220	238	220		
	H31	3	3,351	2,979		2,979			238	212	238	212		
	H32	4	3,351	2,864		2,864			238	203	238	203		
	H33	5	3,351	2,754		2,754			238	196	238	196		
	H34	6	3,351	2,648		2,648			238	188	238	188		
	H35	7	3,351	2,546		2,546			238	181	238	181		
	H36	8	3,351	2,448		2,448			238	174	238	174		
	H37	9	3,351	2,354		2,354			238	167	238	167		
	H38	10	3,351	2,264		2,264			238	161	238	161		
	H39	11	3,351	2,176		2,176			238	155	238	155		
	H40	12	3,351	2,093		2,093			238	149	238	149		
	H41	13	3,351	2,012		2,012			238	143	238	143		
	H42	14	3,351	1,935		1,935			238	137	238	137		
	H43	15	3,351	1,860		1,860			238	132	238	132		
	H44	16	3,351	1,789		1,789			238	127	238	127		
	H45	17	3,351	1,720		1,720			238	122	238	122		
	H46	18	3,351	1,654		1,654			238	117	238	117		
	H47	19	3,351	1,590		1,590			238	113	238	113		
	H48	20	3,351	1,529		1,529			238	109	238	109		
	H49	21	3,351	1,470		1,470			238	104	238	104		
	H50	22	3,351	1,414		1,414			238	100	238	100		
	H51	23	3,351	1,359		1,359			238	97	238	97		
	H52	24	3,351	1,307		1,307			238	93	238	93		
	H53	25	3,351	1,257		1,257			238	89	238	89		
	H54	26	3,351	1,209		1,209			238	86	238	86		
	H55	27	3,351	1,162		1,162			238	83	238	83		
	H56	28	3,351	1,117		1,117			238	79	238	79		
	H57	29	3,351	1,074		1,074			238	76	238	76		
	H58	30	3,351	1,033		1,033			238	73	238	73		
H59	31	3,351	993		993			238	71	238	71			
H60	32	3,351	955		955			238	68	238	68			
H61	33	3,351	918		918			238	65	238	65			
H62	34	3,351	883		883			238	63	238	63			
H63	35	3,351	849		849			238	60	238	60			
H64	36	3,351	816		816			238	58	238	58			
H65	37	3,351	785		785			238	56	238	56			
H66	38	3,351	755		755			238	54	238	54			
H67	39	3,351	726		726			238	52	238	52			
H68	40	3,351	698		698			238	50	238	50			
H69	41	3,351	671		671			238	48	238	48			
H70	42	3,351	645		645			238	46	238	46			
H71	43	3,351	620		620			238	44	238	44			
H72	44	3,351	597		597			238	42	238	42			
H73	45	3,351	574		574			238	41	238	41			
合 計			236,722	196,381	3,461	199,843	81,565	133,417	11,900	6,245	93,465	139,662	1.4	60,181

## 事業費の内訳書

### ダム事業

事業名	千代川・殿ダム建設事業（全体事業費）
-----	--------------------

評価年度	H28年度	完了後の事後評価
------	-------	----------

区分	費目	工種	単位	数量	金額 (百万円)	備考
工事費			式	1	38,256	
	ダム費		式	1	30,511	
		転流工	式	1	1,257	仮締切、仮排水路
		掘削	千m <sup>3</sup>	1,699	4,938	
		基礎処理工	式	1	5,003	
		堤体工	千m <sup>3</sup>	2,087	11,655	
		閉塞工	式	1	485	
		放流設備	式	1	1,270	選択取水ゲート、放流管等
		環境整備	式	1	125	河道整備
		雑工事	式	1	5,779	法面保護工、土捨場整備等
	管理設備費		式	1	1,069	
		通信警報設備	式	1	353	
		放流制御設備	式	1	122	
		電気設備	式	1	204	
		建物	式	1	322	
		諸設備	式	1	67	
	仮設備費		式	1	6,676	
		工事用道路工	式	1	2,797	工事用道路等
		雑工事	式	1	1,746	
		ダム用仮設備	式	1	2,134	濁水処理設備、場内道路、打設設備等
用地費及補償費		式	1	25,263		
	用地費及び補償費	式	1	11,314	土地買収、建物移転等	
	補償工事費		式	1	13,949	
		県道付替工	km	4.9	7,532	
	市道付替工	km	7.0	6,417		
間接経費		式	1	16,409	地質調査、堤体・道路設計等	
工事諸費		式	1	5,568		
事業費 計		式	1	85,498		
維持管理費		式	1	11,900	50ヶ年分の推定維持管理費	