

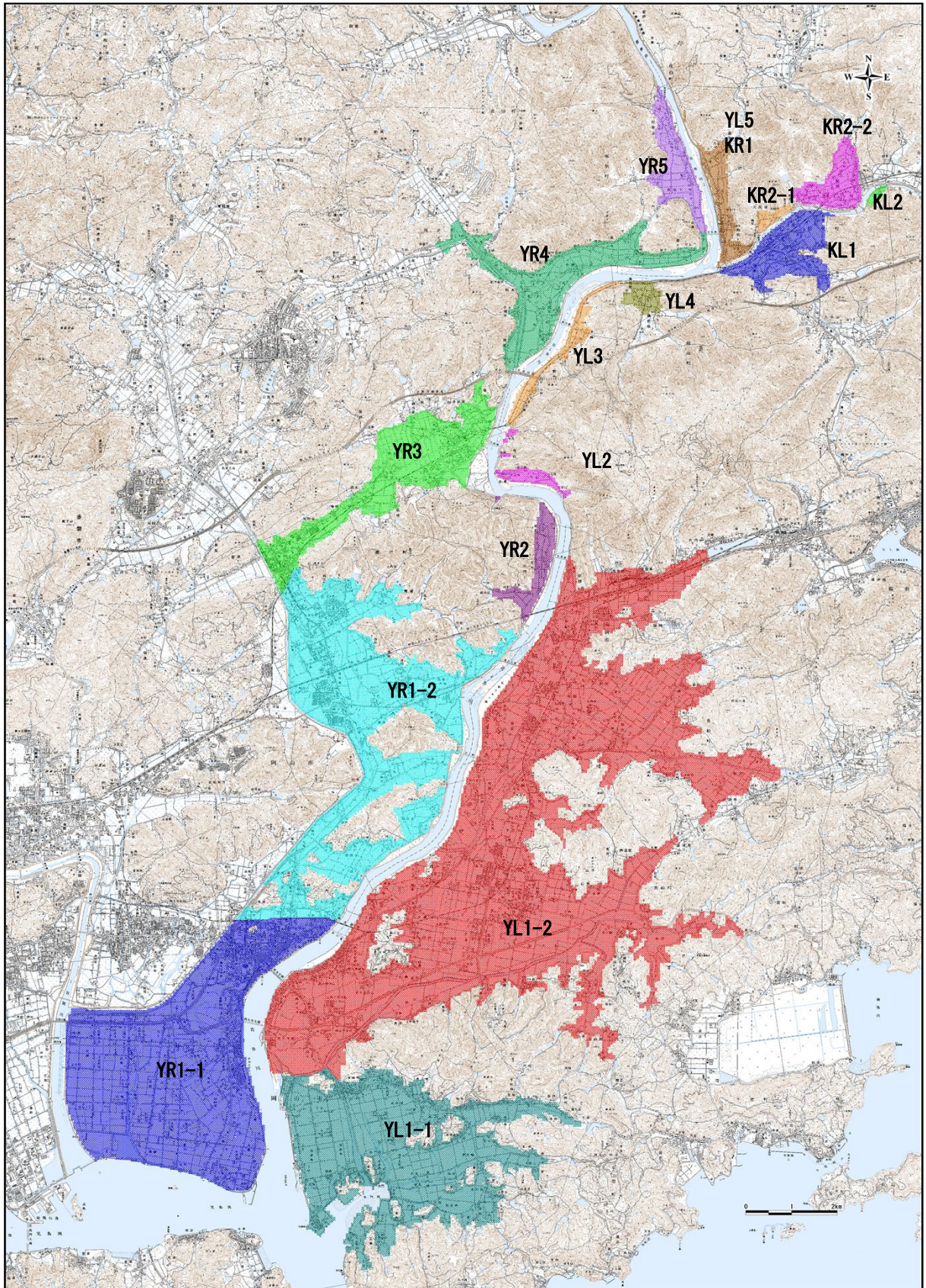
河川関係の費用便益比（B／C）算定等資料

- 吉井川直轄河川改修事業 P. 1

吉井川直轄河川改修事業

〔費用便益比（B／C）算定等資料〕

様式-1 氾濫ブロック分割図(直轄区間)



H29.2デフレ基準
金額は百万円

様式-2 資産データ 水系名: 吉井川 河川名: 吉井川・金剛川【直轄区間】 国勢調査年: 平成22年(平成24年発行) 経済センサス調査年: 平成26年(平成29年発行)

氾濫ブロック	ブロック面積 (ha)	一般資産等基礎数量								一般資産額							農作物資産			一般 資産額等 合計
		人口 (人)	世帯数 (世帯)	事業所 (社)	従業者数 (産業別類 別に算出) (人)	農漁家数 (世帯)	延床面積 (m2)	水田面積 (a)	畑面積 (a)	家屋	家庭用品	事業所資産		農漁家資産		小計	水稻	畑作物	小計	
												償却	在庫	償却	在庫					
YR1-1	1732.50	19,078	7,178	974	10,654	287	1,144,385	98,175	600	218,234	93,348	46,714	20,080	453	145	378,974	854	13	867	379,841
YR1-2	1475.75	16,619	6,121	578	6,117	269	985,042	73,525	7,125	187,847	79,601	21,808	11,660	425	137	301,478	640	154	794	302,272
YR2	100.25	294	101	6	41	17	16,146	6,450	350	3,079	1,317	126	118	27	9	4,676	56	8	64	4,740
YR3	540.75	6,766	2,611	281	3,377	138	413,785	22,875	2,025	78,909	33,953	9,921	5,179	217	70	128,249	199	44	243	128,492
YR4	437.00	2,185	736	115	1,335	87	169,047	23,950	650	32,237	9,577	4,631	3,919	138	44	50,546	208	14	222	50,768
YR5	149.00	652	232	13	78	16	61,362	7,600	375	11,702	3,021	218	167	26	8	15,142	66	8	74	15,216
YL1-1	1317.00	6,644	2,171	197	1,704	228	351,004	85,100	5,200	66,936	28,231	5,729	3,450	360	116	104,822	741	112	853	105,675
YL1-2	4130.75	32,765	11,331	1,171	16,601	705	2,876,753	231,275	8,725	548,597	147,352	62,787	37,972	1,113	358	798,179	2,013	189	2,201	800,380
YL2	44.50	286	103	3	12	18	17,055	550	1,550	3,252	1,334	32	27	29	9	4,682	5	33	38	4,721
YL3	76.75	354	85	12	118	7	19,494	2,100	0	3,718	1,100	214	39	11	3	5,085	18	0	18	5,103
YL4	44.50	176	55	1	6	6	17,556	2,875	0	3,348	715	28	27	9	3	4,130	25	0	25	4,155
YL5	104.75	1,412	467	78	888	6	123,667	3,325	225	23,583	6,079	1,871	1,001	9	3	32,546	29	5	34	32,579
KR1	104.75	1,412	467	78	888	6	123,667	3,325	225	23,583	6,079	1,871	1,001	9	3	32,546	29	5	34	32,579
KR2-1	22.00	219	76	4	57	2	19,107	800	0	3,644	991	103	44	3	1	4,784	7	0	7	4,791
KR2-2	121.75	1,370	505	25	236	30	128,305	5,525	0	24,468	6,569	618	354	48	15	32,072	48	0	48	32,120
KL1	215.00	3,791	1,381	193	1,447	30	377,456	6,175	75	71,981	17,958	3,756	1,513	47	15	95,269	54	2	55	95,325
KL2	9.25	29	11	4	38	0	6,702	0	0	1,278	143	127	107	0	0	1,655	0	0	0	1,655
合計	10626.25	94,052	33,633	3,734	43,596	1,852	6,850,531	573,625	27,125	1,306,396	437,365	160,552	86,658	2,923	939	1,994,834	4,993	586	5,579	2,000,412

様式-3 被害額(事業実施前)

水系名:吉井川 河川名:吉井川・金剛川(平成29年河道)

1/2

単位: 百万円

氾濫 ブロック	一般資産被害額							農作物被害額			公共土木 施設等被 害額	間接被害額					合計		
	家屋	家庭 用品	事業所資産		農漁家資産		小計	水稻	畑作物	小計		営業停 止 損失	家庭における 応急対策費用			事業所 における 応急対策 費用		その 他の 間接被 害	小計
			償却	在庫	償却	在庫							清掃労 働対価	代替 活動等	小計				
YR1-1	0	0	0	0	0	0	0	0	0	0	0	0	0	0	0	0	0	0	0
YR1-2	0	0	0	0	0	0	0	0	0	0	0	0	0	0	0	0	0	0	0
YR2	0	0	0	0	0	0	0	0	0	0	0	0	0	0	0	0	0	0	0
YR3	0	0	0	0	0	0	0	0	0	0	0	0	0	0	0	0	0	0	0
YR4	0	0	0	0	0	0	0	0	0	0	0	0	0	0	0	0	0	0	0
YR5	0	0	0	0	0	0	0	0	0	0	0	0	0	0	0	0	0	0	0
YL1-1	0	0	0	0	0	0	0	0	0	0	0	0	0	0	0	0	0	0	0
YL1-2	0	0	0	0	0	0	0	0	0	0	0	0	0	0	0	0	0	0	0
YL2	0	0	0	0	0	0	0	0	0	0	0	0	0	0	0	0	0	0	0
YL3	0	0	0	0	0	0	0	0	0	0	0	0	0	0	0	0	0	0	0
YL4	0	0	0	0	0	0	0	0	0	0	0	0	0	0	0	0	0	0	0
YL5	0	0	0	0	0	0	0	0	0	0	0	0	0	0	0	0	0	0	0
KR1	0	0	0	0	0	0	0	0	0	0	0	0	0	0	0	0	0	0	0
KR2-1	0	0	0	0	0	0	0	0	0	0	0	0	0	0	0	0	0	0	0
KR2-2	0	0	0	0	0	0	0	0	0	0	0	0	0	0	0	0	0	0	0
KL1	0	0	0	0	0	0	0	0	0	0	0	0	0	0	0	0	0	0	0
KL2	0	0	0	0	0	0	0	0	0	0	0	0	0	0	0	0	0	0	0
合計	0	0	0	0	0	0	0	0	0	0	0	0	0	0	0	0	0	0	0

様式-3 被害額(事業実施前)

水系名:吉井川 河川名:吉井川・金剛川(平成29年河道)

1/5

単位: 百万円

氾濫 ブロック	一般資産被害額							農作物被害額			公共土木 施設等被 害額	間接被害額					合計		
	家屋	家庭 用品	事業所資産		農漁家資産		小計	水稻	畑作物	小計		営業停 止 損失	家庭における 応急対策費用			事業所 における 応急対策 費用		その 他の 間接被 害	小計
			償却	在庫	償却	在庫							清掃労 働対価	代替 活動等	小計				
YR1-1	14	6	5	1	0	0	26	0	0	0	45	2	1	2	3	1	0	6	77
YR1-2	0	0	0	0	0	0	0	0	0	0	0	0	0	0	0	0	0	0	0
YR2	0	0	0	0	0	0	0	0	0	0	0	0	0	0	0	0	0	0	0
YR3	0	0	0	0	0	0	0	0	0	0	0	0	0	0	0	0	0	0	0
YR4	0	0	0	0	0	0	0	0	0	0	0	0	0	0	0	0	0	0	0
YR5	0	0	0	0	0	0	0	0	0	0	0	0	0	0	0	0	0	0	0
YL1-1	0	0	0	0	0	0	0	0	0	0	0	0	0	0	0	0	0	0	0
YL1-2	0	0	0	0	0	0	0	0	0	0	0	0	0	0	0	0	0	0	0
YL2	0	0	0	0	0	0	0	0	0	0	0	0	0	0	0	0	0	0	0
YL3	0	0	0	0	0	0	0	0	0	0	0	0	0	0	0	0	0	0	0
YL4	0	0	0	0	0	0	0	0	0	0	0	0	0	0	0	0	0	0	0
YL5	0	0	0	0	0	0	0	0	0	0	0	0	0	0	0	0	0	0	0
KR1	0	0	0	0	0	0	0	0	0	0	0	0	0	0	0	0	0	0	0
KR2-1	0	0	0	0	0	0	0	0	0	0	0	0	0	0	0	0	0	0	0
KR2-2	0	0	0	0	0	0	0	0	0	0	0	0	0	0	0	0	0	0	0
KL1	0	0	0	0	0	0	0	0	0	0	0	0	0	0	0	0	0	0	0
KL2	0	0	0	0	0	0	0	0	0	0	0	0	0	0	0	0	0	0	0
合計	14	6	5	1	0	0	26	0	0	0	45	2	1	2	3	1	0	6	77

様式-3 被害額(事業実施前)

水系名:吉井川 河川名:吉井川・金剛川(平成29年河道)

1/10

単位: 百万円

氾濫 ブロック	一般資産被害額							農作物被害額			公共土木 施設等被 害額	間接被害額					合計		
	家屋	家庭 用品	事業所資産		農漁家資産		小計	水稻	畑作物	小計		営業停 止 損失	家庭における 応急対策費用			事業所 における 応急対策 費用		その 他の 間接被 害	小計
			償却	在庫	償却	在庫							清掃労 働対価	代替 活動等	小計				
YR1-1	679	258	254	100	0	0	1,291	37	0	37	2,187	108	37	65	102	41	0	251	3,766
YR1-2	0	0	0	0	0	0	0	0	0	0	0	0	0	0	0	0	0	0	0
YR2	0	0	0	0	0	0	0	0	0	0	0	0	0	0	0	0	0	0	0
YR3	0	0	0	0	0	0	0	0	0	0	0	0	0	0	0	0	0	0	0
YR4	0	0	0	0	0	0	0	0	0	0	0	0	0	0	0	0	0	0	0
YR5	0	0	0	0	0	0	0	0	0	0	0	0	0	0	0	0	0	0	0
YL1-1	2	2	0	0	0	0	5	0	0	0	8	0	0	1	1	0	0	1	14
YL1-2	0	0	0	0	0	0	0	0	0	0	0	0	0	0	0	0	0	0	0
YL2	0	0	0	0	0	0	0	0	0	0	0	0	0	0	0	0	0	0	0
YL3	0	0	0	0	0	0	0	0	0	0	0	0	0	0	0	0	0	0	0
YL4	0	0	0	0	0	0	0	0	0	0	0	0	0	0	0	0	0	0	0
YL5	0	0	0	0	0	0	0	0	0	0	0	0	0	0	0	0	0	0	0
KR1	0	0	0	0	0	0	0	0	0	0	0	0	0	0	0	0	0	0	0
KR2-1	0	0	0	0	0	0	0	0	0	0	0	0	0	0	0	0	0	0	0
KR2-2	0	0	0	0	0	0	0	0	0	0	0	0	0	0	0	0	0	0	0
KL1	0	0	0	0	0	0	0	0	0	0	0	0	0	0	0	0	0	0	0
KL2	0	0	0	0	0	0	0	0	0	0	0	0	0	0	0	0	0	0	0
合計	681	260	254	100	0	0	1,296	38	0	38	2,195	108	37	66	103	41	0	252	3,780

様式-3 被害額(事業実施前)

水系名:吉井川 河川名:吉井川・金剛川(平成29年河道)

1/30

単位: 百万円

氾濫 ブロック	一般資産被害額								農作物被害額			公共土木 施設等被 害額	間接被害額						合計
	家屋	家庭 用品	事業所資産		農漁家資産		小計	水稻	畑作物	小計	営業停 止 損失		家庭における 応急対策費用			事業所 における 応急対策 費用	その 他の 間接被 害	小計	
			償却	在庫	償却	在庫							清掃労 働対価	代替 活動等	小計				
YR1-1	1,792	807	581	200	2	1	3,383	116	0	116	5,731	251	90	160	250	95	0	596	9,826
YR1-2	56	27	2	1	0	0	87	0	0	0	148	1	1	1	3	1	0	5	240
YR2	0	0	0	0	0	0	0	0	0	0	0	0	0	0	0	0	0	0	0
YR3	687	265	365	144	3	1	1,464	20	0	20	2,481	130	16	27	43	25	0	197	4,163
YR4	0	0	0	0	0	0	0	0	0	0	0	0	0	0	0	0	0	0	0
YR5	535	308	48	26	1	0	917	17	0	17	1,554	9	14	17	31	12	0	53	2,541
YL1-1	1,640	1,840	297	133	15	8	3,933	73	0	74	6,663	62	82	88	170	51	0	283	10,952
YL1-2	0	0	0	0	0	0	0	0	0	0	0	0	0	0	0	0	0	0	0
YL2	0	0	0	0	0	0	0	0	0	0	0	0	0	0	0	0	0	0	0
YL3	0	0	0	0	0	0	0	0	0	0	0	0	0	0	0	0	0	0	0
YL4	0	0	0	0	0	0	0	0	0	0	0	0	0	0	0	0	0	0	0
YL5	2,288	1,025	782	287	1	0	4,383	2	0	2	7,425	232	45	55	100	122	0	453	12,264
KR1	0	0	0	0	0	0	0	0	0	0	0	0	0	0	0	0	0	0	0
KR2-1	0	0	0	0	0	0	0	0	0	0	0	0	0	0	0	0	0	0	0
KR2-2	0	0	0	0	0	0	0	0	0	0	0	0	0	0	0	0	0	0	0
KL1	639	193	176	44	0	0	1,052	0	1	1	1,782	101	17	30	47	52	0	199	3,035
KL2	0	0	0	0	0	0	0	0	0	0	0	0	0	0	0	0	0	0	0
合計	7,637	4,466	2,252	834	21	10	15,221	229	1	230	25,784	785	266	378	644	358	0	1,787	43,021

様式-3 被害額(事業実施前)

水系名:吉井川 河川名:吉井川・金剛川(平成29年河道)

1/50

単位: 百万円

氾濫 ブロック	一般資産被害額								農作物被害額			公共土木 施設等被 害額	間接被害額						合計
	家屋	家庭 用品	事業所資産		農漁家資産		小計	水稻	畑作物	小計	営業停 止 損失		家庭における 応急対策費用			事業所 における 応急対策 費用	その 他の 間接被 害	小計	
			償却	在庫	償却	在庫							清掃労 働対価	代替 活動等	小計				
YR1-1	1,986	910	643	216	2	1	3,758	125	0	125	6,365	274	98	173	271	103	0	649	10,897
YR1-2	91	44	3	2	0	0	140	0	0	0	237	1	2	2	4	2	0	7	383
YR2	0	0	0	0	0	0	0	0	0	0	0	0	0	0	0	0	0	0	0
YR3	4,535	2,896	2,340	1,173	20	10	10,975	33	1	34	18,591	493	126	134	260	190	0	943	30,543
YR4	0	0	0	0	0	0	0	0	0	0	0	0	0	0	0	0	0	0	0
YR5	1,724	875	86	54	4	2	2,744	22	0	22	4,648	19	38	38	76	27	0	122	7,536
YL1-1	2,033	2,198	345	167	17	9	4,769	74	1	74	8,079	73	100	100	200	64	0	337	13,260
YL1-2	0	0	0	0	0	0	0	0	0	0	0	0	0	0	0	0	0	0	0
YL2	4	0	0	0	0	0	5	0	0	0	8	0	0	0	0	0	0	0	13
YL3	0	0	0	0	0	0	0	0	0	0	0	0	0	0	0	0	0	0	0
YL4	0	0	0	0	0	0	0	0	0	0	0	0	0	0	0	0	0	0	0
YL5	3,972	1,792	1,155	447	1	1	7,368	5	0	5	12,482	341	79	79	157	206	0	703	20,559
KR1	0	0	0	0	0	0	0	0	0	0	0	0	0	0	0	0	0	0	0
KR2-1	0	0	0	0	0	0	0	0	0	0	0	0	0	0	0	0	0	0	0
KR2-2	0	0	0	0	0	0	0	0	0	0	0	0	0	0	0	0	0	0	0
KL1	2,229	829	663	203	1	0	3,927	3	1	4	6,652	230	44	59	103	153	0	486	11,069
KL2	0	0	0	0	0	0	0	0	0	0	0	0	0	0	0	0	0	0	0
合計	16,574	9,545	5,236	2,262	45	23	33,685	263	3	265	57,063	1,432	487	585	1,071	744	0	3,247	94,260

様式-3 被害額(事業実施後) 水系名:吉井川 河川名:吉井川・金剛川 1/2 単位: 百万円

氾濫 ブロック	家屋		家庭 用品		一般資産被害額				農作物被害額			公共土木 施設等被 害額	間接被害額						合計		
	事業所資産 償却	在庫	農漁家資産 償却	在庫	小計	水稲	畑作物	小計	営業停 止 損失	家庭における 応急対策費用			事業所 における 応急対 策費用	その他の 間接被 害	小計						
										清掃労 働対価	代替 活動等										
YR1-1	0	0	0	0	0	0	0	0	0	0	0	0	0	0	0	0	0	0	0	0	0
YR1-2	0	0	0	0	0	0	0	0	0	0	0	0	0	0	0	0	0	0	0	0	0
YR2	0	0	0	0	0	0	0	0	0	0	0	0	0	0	0	0	0	0	0	0	0
YR3	0	0	0	0	0	0	0	0	0	0	0	0	0	0	0	0	0	0	0	0	0
YR4	0	0	0	0	0	0	0	0	0	0	0	0	0	0	0	0	0	0	0	0	0
YR5	0	0	0	0	0	0	0	0	0	0	0	0	0	0	0	0	0	0	0	0	0
YL1-1	0	0	0	0	0	0	0	0	0	0	0	0	0	0	0	0	0	0	0	0	0
YL1-2	0	0	0	0	0	0	0	0	0	0	0	0	0	0	0	0	0	0	0	0	0
YL2	0	0	0	0	0	0	0	0	0	0	0	0	0	0	0	0	0	0	0	0	0
YL3	0	0	0	0	0	0	0	0	0	0	0	0	0	0	0	0	0	0	0	0	0
YL4	0	0	0	0	0	0	0	0	0	0	0	0	0	0	0	0	0	0	0	0	0
YL5	0	0	0	0	0	0	0	0	0	0	0	0	0	0	0	0	0	0	0	0	0
KR1	0	0	0	0	0	0	0	0	0	0	0	0	0	0	0	0	0	0	0	0	0
KR2-1	0	0	0	0	0	0	0	0	0	0	0	0	0	0	0	0	0	0	0	0	0
KR2-2	0	0	0	0	0	0	0	0	0	0	0	0	0	0	0	0	0	0	0	0	0
KL1	0	0	0	0	0	0	0	0	0	0	0	0	0	0	0	0	0	0	0	0	0
KL2	0	0	0	0	0	0	0	0	0	0	0	0	0	0	0	0	0	0	0	0	0
合計	0	0	0	0	0	0	0	0	0	0	0	0	0	0	0	0	0	0	0	0	0

様式-3 被害額(事業実施後) 水系名:吉井川 河川名:吉井川・金剛川 1/5 単位: 百万円

氾濫 ブロック	家屋		家庭 用品		一般資産被害額				農作物被害額			公共土木 施設等被 害額	間接被害額						合計		
	事業所資産 償却	在庫	農漁家資産 償却	在庫	小計	水稲	畑作物	小計	営業停 止 損失	家庭における 応急対策費用			事業所 における 応急対 策費用	その他の 間接被 害	小計						
										清掃労 働対価	代替 活動等										
YR1-1	0	0	0	0	0	0	0	0	0	0	0	0	0	0	0	0	0	0	0	0	0
YR1-2	0	0	0	0	0	0	0	0	0	0	0	0	0	0	0	0	0	0	0	0	0
YR2	0	0	0	0	0	0	0	0	0	0	0	0	0	0	0	0	0	0	0	0	0
YR3	0	0	0	0	0	0	0	0	0	0	0	0	0	0	0	0	0	0	0	0	0
YR4	0	0	0	0	0	0	0	0	0	0	0	0	0	0	0	0	0	0	0	0	0
YR5	0	0	0	0	0	0	0	0	0	0	0	0	0	0	0	0	0	0	0	0	0
YL1-1	0	0	0	0	0	0	0	0	0	0	0	0	0	0	0	0	0	0	0	0	0
YL1-2	0	0	0	0	0	0	0	0	0	0	0	0	0	0	0	0	0	0	0	0	0
YL2	0	0	0	0	0	0	0	0	0	0	0	0	0	0	0	0	0	0	0	0	0
YL3	0	0	0	0	0	0	0	0	0	0	0	0	0	0	0	0	0	0	0	0	0
YL4	0	0	0	0	0	0	0	0	0	0	0	0	0	0	0	0	0	0	0	0	0
YL5	0	0	0	0	0	0	0	0	0	0	0	0	0	0	0	0	0	0	0	0	0
KR1	0	0	0	0	0	0	0	0	0	0	0	0	0	0	0	0	0	0	0	0	0
KR2-1	0	0	0	0	0	0	0	0	0	0	0	0	0	0	0	0	0	0	0	0	0
KR2-2	0	0	0	0	0	0	0	0	0	0	0	0	0	0	0	0	0	0	0	0	0
KL1	0	0	0	0	0	0	0	0	0	0	0	0	0	0	0	0	0	0	0	0	0
KL2	0	0	0	0	0	0	0	0	0	0	0	0	0	0	0	0	0	0	0	0	0
合計	0	0	0	0	0	0	0	0	0	0	0	0	0	0	0	0	0	0	0	0	0

様式-3 被害額(事業実施後) 水系名:吉井川 河川名:吉井川・金剛川 1/10 単位: 百万円

氾濫 ブロック	家屋		家庭 用品		一般資産被害額				農作物被害額			公共土木 施設等被 害額	間接被害額						合計		
	事業所資産 償却	在庫	農漁家資産 償却	在庫	小計	水稲	畑作物	小計	営業停 止 損失	家庭における 応急対策費用			事業所 における 応急対 策費用	その他の 間接被 害	小計						
										清掃労 働対価	代替 活動等										
YR1-1	0	0	0	0	0	0	0	0	0	0	0	0	0	0	0	0	0	0	0	0	0
YR1-2	0	0	0	0	0	0	0	0	0	0	0	0	0	0	0	0	0	0	0	0	0
YR2	0	0	0	0	0	0	0	0	0	0	0	0	0	0	0	0	0	0	0	0	0
YR3	0	0	0	0	0	0	0	0	0	0	0	0	0	0	0	0	0	0	0	0	0
YR4	0	0	0	0	0	0	0	0	0	0	0	0	0	0	0	0	0	0	0	0	0
YR5	0	0	0	0	0	0	0	0	0	0	0	0	0	0	0	0	0	0	0	0	0
YL1-1	0	0	0	0	0	0	0	0	0	0	0	0	0	0	0	0	0	0	0	0	0
YL1-2	0	0	0	0	0	0	0	0	0	0	0	0	0	0	0	0	0	0	0	0	0
YL2	0	0	0	0	0	0	0	0	0	0	0	0	0	0	0	0	0	0	0	0	0
YL3	0	0	0	0	0	0	0	0	0	0	0	0	0	0	0	0	0	0	0	0	0
YL4	0	0	0	0	0	0	0	0	0	0	0	0	0	0	0	0	0	0	0	0	0
YL5	0	0	0	0	0	0	0	0	0	0	0	0	0	0	0	0	0	0	0	0	0
KR1	0	0	0	0	0	0	0	0	0	0	0	0	0	0	0	0	0	0	0	0	0
KR2-1	0	0	0	0	0	0	0	0	0	0	0	0	0	0	0	0	0	0	0	0	0
KR2-2	0	0	0	0	0	0	0	0	0	0	0	0	0	0	0	0	0	0	0	0	0
KL1	0	0	0	0	0	0	0	0	0	0	0	0	0	0	0	0	0	0	0	0	0
KL2	0	0	0	0	0	0	0	0	0	0	0	0	0	0	0	0	0	0	0	0	0
合計	0	0	0	0	0	0	0	0	0	0	0	0	0	0	0	0	0	0	0	0	0

様式-3 被害額(事業実施後)

水系名:吉井川 河川名:吉井川・金剛川

1/30

単位: 百万円

氾濫 ブロック	家屋		家庭用品		一般資産被害額				農作物被害額			公共土木 施設等被 害額	間接被害額					合計		
	事業所資産	農漁家資産	小計	水稲	畑作物	小計	営業停 止 損失	家庭における 応急対策費用		事業所 における 応急対 策 費用	その他 の間接被 害		小計							
								償却	在庫					償却	在庫	清掃労 働対価	代替 活動等			
YR1-1	0	0	0	0	0	0	0	0	0	0	0	0	0	0	0	0	0	0	0	0
YR1-2	0	0	0	0	0	0	0	0	0	0	0	0	0	0	0	0	0	0	0	0
YR2	0	0	0	0	0	0	0	0	0	0	0	0	0	0	0	0	0	0	0	0
YR3	0	0	0	0	0	0	0	0	0	0	0	0	0	0	0	0	0	0	0	0
YR4	0	0	0	0	0	0	0	0	0	0	0	0	0	0	0	0	0	0	0	0
YR5	0	0	0	0	0	0	0	0	0	0	0	0	0	0	0	0	0	0	0	0
YL1-1	0	0	0	0	0	0	0	0	0	0	0	0	0	0	0	0	0	0	0	0
YL1-2	0	0	0	0	0	0	0	0	0	0	0	0	0	0	0	0	0	0	0	0
YL2	0	0	0	0	0	0	0	0	0	0	0	0	0	0	0	0	0	0	0	0
YL3	0	0	0	0	0	0	0	0	0	0	0	0	0	0	0	0	0	0	0	0
YL4	0	0	0	0	0	0	0	0	0	0	0	0	0	0	0	0	0	0	0	0
YL5	0	0	0	0	0	0	0	0	0	0	0	0	0	0	0	0	0	0	0	0
KR1	0	0	0	0	0	0	0	0	0	0	0	0	0	0	0	0	0	0	0	0
KR2-1	0	0	0	0	0	0	0	0	0	0	0	0	0	0	0	0	0	0	0	0
KR2-2	0	0	0	0	0	0	0	0	0	0	0	0	0	0	0	0	0	0	0	0
KL1	0	0	0	0	0	0	0	0	0	0	0	0	0	0	0	0	0	0	0	0
KL2	0	0	0	0	0	0	0	0	0	0	0	0	0	0	0	0	0	0	0	0
合計	0	0	0	0	0	0	0	0	0	0	0	0	0	0	0	0	0	0	0	0

様式-3 被害額(事業実施後)

水系名:吉井川 河川名:吉井川・金剛川

1/50

単位: 百万円

氾濫 ブロック	家屋		家庭用品		一般資産被害額				農作物被害額			公共土木 施設等被 害額	間接被害額					合計		
	事業所資産	農漁家資産	小計	水稲	畑作物	小計	営業停 止 損失	家庭における 応急対策費用		事業所 における 応急対 策 費用	その他 の間接被 害		小計							
								償却	在庫					償却	在庫	清掃労 働対価	代替 活動等			
YR1-1	0	0	0	0	0	0	0	0	0	0	0	0	0	0	0	0	0	0	0	0
YR1-2	0	0	0	0	0	0	0	0	0	0	0	0	0	0	0	0	0	0	0	0
YR2	0	0	0	0	0	0	0	0	0	0	0	0	0	0	0	0	0	0	0	0
YR3	0	0	0	0	0	0	0	0	0	0	0	0	0	0	0	0	0	0	0	0
YR4	0	0	0	0	0	0	0	0	0	0	0	0	0	0	0	0	0	0	0	0
YR5	0	0	0	0	0	0	0	0	0	0	0	0	0	0	0	0	0	0	0	0
YL1-1	0	0	0	0	0	0	0	0	0	0	0	0	0	0	0	0	0	0	0	0
YL1-2	0	0	0	0	0	0	0	0	0	0	0	0	0	0	0	0	0	0	0	0
YL2	0	0	0	0	0	0	0	0	0	0	0	0	0	0	0	0	0	0	0	0
YL3	0	0	0	0	0	0	0	0	0	0	0	0	0	0	0	0	0	0	0	0
YL4	0	0	0	0	0	0	0	0	0	0	0	0	0	0	0	0	0	0	0	0
YL5	0	0	0	0	0	0	0	0	0	0	0	0	0	0	0	0	0	0	0	0
KR1	0	0	0	0	0	0	0	0	0	0	0	0	0	0	0	0	0	0	0	0
KR2-1	0	0	0	0	0	0	0	0	0	0	0	0	0	0	0	0	0	0	0	0
KR2-2	0	0	0	0	0	0	0	0	0	0	0	0	0	0	0	0	0	0	0	0
KL1	0	0	0	0	0	0	0	0	0	0	0	0	0	0	0	0	0	0	0	0
KL2	0	0	0	0	0	0	0	0	0	0	0	0	0	0	0	0	0	0	0	0
合計	0	0	0	0	0	0	0	0	0	0	0	0	0	0	0	0	0	0	0	0

様式-3 被害額(当面7年間実施後)

水系名:吉井川 河川名:吉井川-金剛川

1/2

単位: 百万円

氾濫ブロック	家屋		家庭用品		一般資産被害額				農作物被害額			公共土木施設等被害額	間接被害額					合計		
	事業所資産	農漁家資産	小計		水稲	畑作物	小計	営業停止損失	家庭における応急対策費用		事業所における応急対策費用		その他の間接被害	小計						
			償却	在庫					償却	在庫					清掃労働対価	代替活動等				
YR1-1	0	0	0	0	0	0	0	0	0	0	0	0	0	0	0	0	0	0	0	0
YR1-2	0	0	0	0	0	0	0	0	0	0	0	0	0	0	0	0	0	0	0	0
YR2	0	0	0	0	0	0	0	0	0	0	0	0	0	0	0	0	0	0	0	0
YR3	0	0	0	0	0	0	0	0	0	0	0	0	0	0	0	0	0	0	0	0
YR4	0	0	0	0	0	0	0	0	0	0	0	0	0	0	0	0	0	0	0	0
YR5	0	0	0	0	0	0	0	0	0	0	0	0	0	0	0	0	0	0	0	0
YL1-1	0	0	0	0	0	0	0	0	0	0	0	0	0	0	0	0	0	0	0	0
YL1-2	0	0	0	0	0	0	0	0	0	0	0	0	0	0	0	0	0	0	0	0
YL2	0	0	0	0	0	0	0	0	0	0	0	0	0	0	0	0	0	0	0	0
YL3	0	0	0	0	0	0	0	0	0	0	0	0	0	0	0	0	0	0	0	0
YL4	0	0	0	0	0	0	0	0	0	0	0	0	0	0	0	0	0	0	0	0
YL5	0	0	0	0	0	0	0	0	0	0	0	0	0	0	0	0	0	0	0	0
KR1	0	0	0	0	0	0	0	0	0	0	0	0	0	0	0	0	0	0	0	0
KR2-1	0	0	0	0	0	0	0	0	0	0	0	0	0	0	0	0	0	0	0	0
KR2-2	0	0	0	0	0	0	0	0	0	0	0	0	0	0	0	0	0	0	0	0
KL1	0	0	0	0	0	0	0	0	0	0	0	0	0	0	0	0	0	0	0	0
KL2	0	0	0	0	0	0	0	0	0	0	0	0	0	0	0	0	0	0	0	0
合計	0	0	0	0	0	0	0	0	0	0	0	0	0	0	0	0	0	0	0	0

様式-3 被害額(当面7年間実施後)

水系名:吉井川 河川名:吉井川-金剛川

1/5

単位: 百万円

氾濫ブロック	家屋		家庭用品		一般資産被害額				農作物被害額			公共土木施設等被害額	間接被害額					合計		
	事業所資産	農漁家資産	小計		水稲	畑作物	小計	営業停止損失	家庭における応急対策費用		事業所における応急対策費用		その他の間接被害	小計						
			償却	在庫					償却	在庫					清掃労働対価	代替活動等				
YR1-1	0	0	0	0	0	0	0	0	0	0	0	0	0	0	0	0	0	0	0	0
YR1-2	0	0	0	0	0	0	0	0	0	0	0	0	0	0	0	0	0	0	0	0
YR2	0	0	0	0	0	0	0	0	0	0	0	0	0	0	0	0	0	0	0	0
YR3	0	0	0	0	0	0	0	0	0	0	0	0	0	0	0	0	0	0	0	0
YR4	0	0	0	0	0	0	0	0	0	0	0	0	0	0	0	0	0	0	0	0
YR5	0	0	0	0	0	0	0	0	0	0	0	0	0	0	0	0	0	0	0	0
YL1-1	0	0	0	0	0	0	0	0	0	0	0	0	0	0	0	0	0	0	0	0
YL1-2	0	0	0	0	0	0	0	0	0	0	0	0	0	0	0	0	0	0	0	0
YL2	0	0	0	0	0	0	0	0	0	0	0	0	0	0	0	0	0	0	0	0
YL3	0	0	0	0	0	0	0	0	0	0	0	0	0	0	0	0	0	0	0	0
YL4	0	0	0	0	0	0	0	0	0	0	0	0	0	0	0	0	0	0	0	0
YL5	0	0	0	0	0	0	0	0	0	0	0	0	0	0	0	0	0	0	0	0
KR1	0	0	0	0	0	0	0	0	0	0	0	0	0	0	0	0	0	0	0	0
KR2-1	0	0	0	0	0	0	0	0	0	0	0	0	0	0	0	0	0	0	0	0
KR2-2	0	0	0	0	0	0	0	0	0	0	0	0	0	0	0	0	0	0	0	0
KL1	0	0	0	0	0	0	0	0	0	0	0	0	0	0	0	0	0	0	0	0
KL2	0	0	0	0	0	0	0	0	0	0	0	0	0	0	0	0	0	0	0	0
合計	0	0	0	0	0	0	0	0	0	0	0	0	0	0	0	0	0	0	0	0

様式-3 被害額(当面7年間実施後)

水系名:吉井川 河川名:吉井川-金剛川

1/10

単位: 百万円

氾濫ブロック	家屋		家庭用品		一般資産被害額				農作物被害額			公共土木施設等被害額	間接被害額					合計		
	事業所資産	農漁家資産	小計		水稲	畑作物	小計	営業停止損失	家庭における応急対策費用		事業所における応急対策費用		その他の間接被害	小計						
			償却	在庫					償却	在庫					清掃労働対価	代替活動等				
YR1-1	0	0	0	0	0	0	0	0	0	0	0	0	0	0	0	0	0	0	0	0
YR1-2	0	0	0	0	0	0	0	0	0	0	0	0	0	0	0	0	0	0	0	0
YR2	0	0	0	0	0	0	0	0	0	0	0	0	0	0	0	0	0	0	0	0
YR3	0	0	0	0	0	0	0	0	0	0	0	0	0	0	0	0	0	0	0	0
YR4	0	0	0	0	0	0	0	0	0	0	0	0	0	0	0	0	0	0	0	0
YR5	0	0	0	0	0	0	0	0	0	0	0	0	0	0	0	0	0	0	0	0
YL1-1	2	2	0	0	0	0	5	0	0	0	8	0	0	1	1	0	0	0	1	14
YL1-2	0	0	0	0	0	0	0	0	0	0	0	0	0	0	0	0	0	0	0	0
YL2	0	0	0	0	0	0	0	0	0	0	0	0	0	0	0	0	0	0	0	0
YL3	0	0	0	0	0	0	0	0	0	0	0	0	0	0	0	0	0	0	0	0
YL4	0	0	0	0	0	0	0	0	0	0	0	0	0	0	0	0	0	0	0	0
YL5	0	0	0	0	0	0	0	0	0	0	0	0	0	0	0	0	0	0	0	0
KR1	0	0	0	0	0	0	0	0	0	0	0	0	0	0	0	0	0	0	0	0
KR2-1	0	0	0	0	0	0	0	0	0	0	0	0	0	0	0	0	0	0	0	0
KR2-2	0	0	0	0	0	0	0	0	0	0	0	0	0	0	0	0	0	0	0	0
KL1	0	0	0	0	0	0	0	0	0	0	0	0	0	0	0	0	0	0	0	0
KL2	0	0	0	0	0	0	0	0	0	0	0	0	0	0	0	0	0	0	0	0
合計	2	2	0	0	0	0	5	0	0	0	8	0	0	1	1	0	0	0	1	14

様式-3 被害額(当面7年間実施後)

水系名:吉井川 河川名:吉井川・金剛川

1/30

単位: 百万円

氾濫 ブロック	家屋		家庭 用品		一般資産被害額				農作物被害額			公共土木 施設等被 害額	間接被害額						合計		
					事業所資産		農漁家資産		小計	水稲	畑作物		小計	営業停 止 損失	家庭における 応急対策費用			事業所 における 応急対 策 費用		その他 の間接被 害	小計
					償却	在庫	償却	在庫							清掃労 働対価	代替 活動等	小計				
YR1-1	37	18	8	3	0	0	65	0	0	0	110	5	3	6	9	2	0	16	191		
YR1-2	56	27	2	1	0	0	87	0	0	0	148	1	1	1	3	1	0	5	240		
YR2	0	0	0	0	0	0	0	0	0	0	0	0	0	0	0	0	0	0	0		
YR3	668	259	353	138	3	1	1,423	20	0	20	2,410	127	16	26	42	24	0	194	4,046		
YR4	0	0	0	0	0	0	0	0	0	0	0	0	0	0	0	0	0	0	0		
YR5	508	286	46	25	1	0	866	17	0	17	1,467	9	13	17	30	11	0	50	2,400		
YL1-1	1,579	1,783	287	127	15	8	3,799	73	0	73	6,435	60	79	86	165	49	0	275	10,582		
YL1-2	0	0	0	0	0	0	0	0	0	0	0	0	0	0	0	0	0	0	0		
YL2	0	0	0	0	0	0	0	0	0	0	0	0	0	0	0	0	0	0	0		
YL3	0	0	0	0	0	0	0	0	0	0	0	0	0	0	0	0	0	0	0		
YL4	0	0	0	0	0	0	0	0	0	0	0	0	0	0	0	0	0	0	0		
YL5	2,138	950	734	268	1	0	4,091	2	0	2	6,930	220	42	53	95	114	0	429	11,452		
KR1	0	0	0	0	0	0	0	0	0	0	0	0	0	0	0	0	0	0	0		
KR2-1	0	0	0	0	0	0	0	0	0	0	0	0	0	0	0	0	0	0	0		
KR2-2	0	0	0	0	0	0	0	0	0	0	0	0	0	0	0	0	0	0	0		
KL1	639	193	176	44	0	0	1,052	0	1	1	1,782	101	17	30	47	52	0	199	3,035		
KL2	0	0	0	0	0	0	0	0	0	0	0	0	0	0	0	0	0	0	0		
合計	5,626	3,515	1,607	606	19	10	11,383	112	1	113	19,283	524	172	219	391	253	0	1,168	31,947		

様式-3 被害額(当面7年間実施後)

水系名:吉井川 河川名:吉井川・金剛川

1/50

単位: 百万円

氾濫 ブロック	家屋		家庭 用品		一般資産被害額				農作物被害額			公共土木 施設等被 害額	間接被害額						合計		
					事業所資産		農漁家資産		小計	水稲	畑作物		小計	営業停 止 損失	家庭における 応急対策費用			事業所 における 応急対 策 費用		その他 の間接被 害	小計
					償却	在庫	償却	在庫							清掃労 働対価	代替 活動等	小計				
YR1-1	171	63	45	19	0	0	297	2	0	2	504	35	11	19	30	9	0	74	877		
YR1-2	91	44	3	2	0	0	140	0	0	0	237	1	2	2	4	2	0	7	383		
YR2	0	0	0	0	0	0	0	0	0	0	0	0	0	0	0	0	0	0	0		
YR3	4,518	2,893	2,329	1,166	20	10	10,936	33	1	34	18,525	492	126	134	260	188	0	940	30,435		
YR4	0	0	0	0	0	0	0	0	0	0	0	0	0	0	0	0	0	0	0		
YR5	1,710	867	86	53	4	2	2,721	22	0	22	4,610	19	37	38	75	26	0	120	7,474		
YL1-1	2,010	2,179	343	165	17	9	4,724	74	1	74	8,003	72	99	100	199	64	0	335	13,136		
YL1-2	0	0	0	0	0	0	0	0	0	0	0	0	0	0	0	0	0	0	0		
YL2	8	2	1	0	0	0	11	0	0	0	18	0	0	0	0	0	0	1	30		
YL3	0	0	0	0	0	0	0	0	0	0	0	0	0	0	0	0	0	0	0		
YL4	0	0	0	0	0	0	0	0	0	0	0	0	0	0	0	0	0	0	0		
YL5	3,551	1,661	1,098	412	1	1	6,725	5	0	5	11,391	317	73	76	149	189	0	655	18,776		
KR1	0	0	0	0	0	0	0	0	0	0	0	0	0	0	0	0	0	0	0		
KR2-1	0	0	0	0	0	0	0	0	0	0	0	0	0	0	0	0	0	0	0		
KR2-2	0	0	0	0	0	0	0	0	0	0	0	0	0	0	0	0	0	0	0		
KL1	2,229	829	663	203	1	0	3,927	3	1	4	6,652	230	44	59	103	153	0	486	11,069		
KL2	0	0	0	0	0	0	0	0	0	0	0	0	0	0	0	0	0	0	0		
合計	14,288	8,538	4,569	2,021	43	22	29,480	139	3	142	49,940	1,167	392	427	819	630	0	2,617	82,179		

全体事業 (H30~H59)

様式-4 年平均被害軽減期待額 水系名：吉井川 河川名：吉井川・金剛川

金額は百万円

確率規模	超過確率	被害額			区間平均被害額④	区間確率⑤	年平均被害額④×⑤	年平均被害額の累計 =年平均被害軽減期待額	備考
		事業を実施しない場合①	事業を実施した場合②	軽減額③=①-②					
無害流量(1/2)	0.5000	0	0	0	38	0.3000	12	12	
1/5	0.2000	77	0	77	1,929	0.100	193	204	
1/10	0.1000	3,780	0	3,780	23,401	0.067	1,560	1,764	
1/30	0.0333	43,021	0	43,021	68,641	0.013	915	2,680	
1/50	0.0200	94,260	0	94,260	198,117	0.006	1,132	3,812	
1/70	0.0143	301,974	0	301,974	437,723	0.004	1,876	5,688	
1/100	0.0100	674,282	100,810	573,472	577,470	0.003	1,925	7,613	
1/150	0.0067	868,727	287,259	581,468					

当面事業 (H30~H36)

様式-4 年平均被害軽減期待額 水系名：吉井川 河川名：吉井川・金剛川

金額は百万円

確率規模	超過確率	被害額			区間平均被害額④	区間確率⑤	年平均被害額④×⑤	年平均被害額の累計 =年平均被害軽減期待額	備考
		事業を実施しない場合①	事業を実施した場合②	軽減額③=①-②					
無害流量(1/2)	0.5000	0	0	0	38	0.3000	12	12	
1/5	0.2000	77	0	77	1,922	0.100	192	204	
1/10	0.1000	3,780	14	3,766	7,420	0.067	495	698	
1/30	0.0333	43,021	31,947	11,074	11,578	0.013	154	853	
1/50	0.0200	94,260	82,179	12,081	79,156	0.006	452	1,305	
1/70	0.0143	301,974	155,744	146,230	292,019	0.004	1,252	2,557	
1/100	0.0100	674,282	236,474	437,808	264,630	0.003	882	3,439	
1/150	0.0067	868,727	777,275	91,452					

区分	年度	t	現在 価値 換算率	便 益			費 用				費用 便益 比 B/C	純現在 価値 B-C	摘要		
				河道便益① 便益	残存価値 ②	計 ①+②	河道事業費③		河道維持管理費④					計③+④	
							費用	現在 価値	費用	現在 価値				費用	現在 価値
現時点からの 整備期間 (H30~H59)	H 29	0	1.000	0	0	0	0	0	0	0	0	0	基準年 事業開始		
	H 30	1	0.962	0	0	0	850	817	0	0	850	817			
	H 31	2	0.925	491	454	454	850	786	0	0	850	786			
	H 32	3	0.889	982	873	873	850	756	1	1	851	757			
	H 33	4	0.855	1,474	1,260	1,260	850	727	1	1	851	728			
	H 34	5	0.822	1,965	1,615	1,615	850	699	5	4	855	703			
	H 35	6	0.790	2,456	1,941	1,941	850	672	9	7	859	679			
	H 36	7	0.760	2,947	2,240	2,240	850	646	11	9	861	655			
	H 37	8	0.731	3,439	2,513	2,513	800	585	14	10	814	595			
	H 38	9	0.703	3,930	2,543	2,543	800	562	17	12	817	574			
	H 39	10	0.676	4,422	2,568	2,568	800	540	19	13	819	553			
	H 40	11	0.650	4,914	2,587	2,587	800	520	21	14	821	534			
	H 41	12	0.625	5,406	2,601	2,601	800	500	23	14	823	514			
	H 42	13	0.601	5,898	2,610	2,610	800	480	24	14	824	494			
	H 43	14	0.577	6,390	2,615	2,615	800	462	24	14	824	476			
	H 44	15	0.555	6,882	2,615	2,615	800	444	24	14	824	458			
	H 45	16	0.534	7,374	2,611	2,611	800	427	25	13	825	440			
	H 46	17	0.513	7,866	2,604	2,604	800	411	25	13	825	424			
	H 47	18	0.494	8,358	2,593	2,593	800	395	29	14	829	409			
	H 48	19	0.475	8,850	2,580	2,580	800	380	30	14	830	394			
	H 49	20	0.456	9,342	2,563	2,563	800	365	31	14	831	379			
	H 50	21	0.439	9,834	2,544	2,544	740	325	34	15	774	340			
	H 51	22	0.422	10,326	2,523	2,523	679	287	37	16	717	303			
	H 52	23	0.406	10,818	2,500	2,500	616	250	40	16	656	266			
	H 53	24	0.390	11,310	2,474	2,474	540	211	41	16	581	227			
	H 54	25	0.375	11,802	2,447	2,447	462	173	42	16	504	189			
	H 55	26	0.361	12,294	2,419	2,419	384	139	42	15	427	154			
	H 56	27	0.347	12,786	2,388	2,388	359	125	43	15	402	140			
	H 57	28	0.333	13,278	2,357	2,357	334	111	47	16	381	127			
	H 58	29	0.321	13,770	2,325	2,325	325	104	51	16	376	120			
H 59	30	0.308	14,262	2,291	2,291	325	100	53	16	377	116				
施設 完成後 の評価 期間 (50年)	H 60	31	0.296	7,613	2,257	2,257			54	16	54	16			
	H 61	32	0.285	7,613	2,170	2,170			54	15	54	15			
	H 62	33	0.274	7,613	2,087	2,087			54	15	54	15			
	H 63	34	0.264	7,613	2,006	2,006			54	14	54	14			
	H 64	35	0.253	7,613	1,929	1,929			54	14	54	14			
	H 65	36	0.244	7,613	1,855	1,855			54	13	54	13			
	H 66	37	0.234	7,613	1,784	1,784			54	13	54	13			
	H 67	38	0.225	7,613	1,715	1,715			54	12	54	12			
	H 68	39	0.217	7,613	1,649	1,649			54	12	54	12			
	H 69	40	0.208	7,613	1,586	1,586			54	11	54	11			
	H 70	41	0.200	7,613	1,525	1,525			54	11	54	11			
	H 71	42	0.193	7,613	1,466	1,466			54	10	54	10			
	H 72	43	0.185	7,613	1,410	1,410			54	10	54	10			
	H 73	44	0.178	7,613	1,355	1,355			54	10	54	10			
	H 74	45	0.171	7,613	1,303	1,303			54	9	54	9			
	H 75	46	0.165	7,613	1,253	1,253			54	9	54	9			
	H 76	47	0.158	7,613	1,205	1,205			54	8	54	8			
	H 77	48	0.152	7,613	1,159	1,159			54	8	54	8			
	H 78	49	0.146	7,613	1,114	1,114			54	8	54	8			
	H 79	50	0.141	7,613	1,071	1,071			54	8	54	8			
	H 80	51	0.135	7,613	1,030	1,030			54	7	54	7			
	H 81	52	0.130	7,613	990	990			54	7	54	7			
	H 82	53	0.125	7,613	952	952			54	7	54	7			
	H 83	54	0.120	7,613	916	916			54	6	54	6			
	H 84	55	0.116	7,613	880	880			54	6	54	6			
	H 85	56	0.111	7,613	847	847			54	6	54	6			
	H 86	57	0.107	7,613	814	814			54	6	54	6			
	H 87	58	0.103	7,613	783	783			54	6	54	6			
	H 88	59	0.099	7,613	753	753			54	5	54	5			
	H 89	60	0.095	7,613	724	724			54	5	54	5			
H 90	61	0.091	7,613	696	696			54	5	54	5				
H 91	62	0.088	7,613	669	669			54	5	54	5				
H 92	63	0.085	7,613	643	643			54	5	54	5				
H 93	64	0.081	7,613	619	619			54	4	54	4				
H 94	65	0.078	7,613	595	595			54	4	54	4				
H 95	66	0.075	7,613	572	572			54	4	54	4				
H 96	67	0.072	7,613	550	550			54	4	54	4				
H 97	68	0.069	7,613	529	529			54	4	54	4				
H 98	69	0.067	7,613	508	508			54	4	54	4				
H 99	70	0.064	7,613	489	489			54	3	54	3				
H 100	71	0.062	7,613	470	470			54	3	54	3				
H 101	72	0.059	7,613	452	452			54	3	54	3				
H 102	73	0.057	7,613	435	435			54	3	54	3				
H 103	74	0.055	7,613	418	418			54	3	54	3				
H 104	75	0.053	7,613	402	402			54	3	54	3				
H 105	76	0.051	7,613	386	386			54	3	54	3				
H 106	77	0.049	7,613	372	372			54	3	54	3				
H 107	78	0.047	7,613	357	357			54	3	54	3				
H 108	79	0.045	7,613	343	343			54	2	54	2				
H 109	80	0.043	7,613	330	330			54	2	54	2				
合計				515,951	116,677	40	116,717	21,115	12,999	3,442	709	24,556	13,708	8.5	103,009

当面事業(H30~H36)

様式-5 費用対便益

水系名:吉井川

河川名:吉井川・金剛川 単位(百万円)

区分	年度	t	現在 価値 換算率	便 益			費 用						費用 便益 比 B/C	純現在 価値 B-C	摘要	
				河道便益①		残存価 値 ②	計 ①+②	河道事業費③		河道維持管理費④		計③+④				
				便益	現在 価値			費用	現在 価値	費用	現在 価値	費用				現在 価値
H30s (現時点からの整備)	H 29	0	1.000	0	0	0	0	0	0	0	0	0		基準年 事業開始		
	H 30	1	0.962	0	0	0	850	817	0	0	850	817				
	H 31	2	0.925	491	454	454	850	786	0	0	850	786				
	H 32	3	0.889	982	873	873	850	756	1	1	851	757				
	H 33	4	0.855	1,474	1,260	1,260	850	727	1	1	851	728				
	H 34	5	0.822	1,965	1,615	1,615	850	699	5	4	855	703				
	H 35	6	0.790	2,456	1,941	1,941	850	672	9	7	859	679				
H 36	7	0.760	2,947	2,240	2,240	850	646	11	9	861	655					
施設完成後の評価期間 (50年)	H 37	8	0.731	3,439	2,513	2,513			14	10	14	10				
	H 38	9	0.703	3,439	2,416	2,416			14	10	14	10				
	H 39	10	0.676	3,439	2,323	2,323			14	9	14	9				
	H 40	11	0.650	3,439	2,234	2,234			14	9	14	9				
	H 41	12	0.625	3,439	2,148	2,148			14	9	14	9				
	H 42	13	0.601	3,439	2,065	2,065			14	8	14	8				
	H 43	14	0.577	3,439	1,986	1,986			14	8	14	8				
	H 44	15	0.555	3,439	1,909	1,909			14	8	14	8				
	H 45	16	0.534	3,439	1,836	1,836			14	7	14	7				
	H 46	17	0.513	3,439	1,765	1,765			14	7	14	7				
	H 47	18	0.494	3,439	1,697	1,697			14	7	14	7				
	H 48	19	0.475	3,439	1,632	1,632			14	7	14	7				
	H 49	20	0.456	3,439	1,569	1,569			14	6	14	6				
	H 50	21	0.439	3,439	1,509	1,509			14	6	14	6				
	H 51	22	0.422	3,439	1,451	1,451			14	6	14	6				
	H 52	23	0.406	3,439	1,395	1,395			14	6	14	6				
	H 53	24	0.390	3,439	1,342	1,342			14	5	14	5				
	H 54	25	0.375	3,439	1,290	1,290			14	5	14	5				
	H 55	26	0.361	3,439	1,240	1,240			14	5	14	5				
	H 56	27	0.347	3,439	1,193	1,193			14	5	14	5				
	H 57	28	0.333	3,439	1,147	1,147			14	5	14	5				
	H 58	29	0.321	3,439	1,103	1,103			14	4	14	4				
	H 59	30	0.308	3,439	1,060	1,060			14	4	14	4				
	H 60	31	0.296	3,439	1,019	1,019			14	4	14	4				
	H 61	32	0.285	3,439	980	980			14	4	14	4				
	H 62	33	0.274	3,439	943	943			14	4	14	4				
	H 63	34	0.264	3,439	906	906			14	4	14	4				
	H 64	35	0.253	3,439	871	871			14	3	14	3				
	H 65	36	0.244	3,439	838	838			14	3	14	3				
	H 66	37	0.234	3,439	806	806			14	3	14	3				
H 67	38	0.225	3,439	775	775			14	3	14	3					
H 68	39	0.217	3,439	745	745			14	3	14	3					
H 69	40	0.208	3,439	716	716			14	3	14	3					
H 70	41	0.200	3,439	689	689			14	3	14	3					
H 71	42	0.193	3,439	662	662			14	3	14	3					
H 72	43	0.185	3,439	637	637			14	3	14	3					
H 73	44	0.178	3,439	612	612			14	2	14	2					
H 74	45	0.171	3,439	589	589			14	2	14	2					
H 75	46	0.165	3,439	566	566			14	2	14	2					
H 76	47	0.158	3,439	544	544			14	2	14	2					
H 77	48	0.152	3,439	523	523			14	2	14	2					
H 78	49	0.146	3,439	503	503			14	2	14	2					
H 79	50	0.141	3,439	484	484			14	2	14	2					
H 80	51	0.135	3,439	465	465			14	2	14	2					
H 81	52	0.130	3,439	447	447			14	2	14	2					
H 82	53	0.125	3,439	430	430			14	2	14	2					
H 83	54	0.120	3,439	414	414			14	2	14	2					
H 84	55	0.116	3,439	398	398			14	2	14	2					
H 85	56	0.111	3,439	382	382			14	2	14	2					
H 86	57	0.107	3,439	368	368			14	1	14	1					
合計				182,251	64,518	33	64,551	5,950	5,103	717	248	6,667	5,351	12.1	59,200	

事業費の内訳書

河川事業

事業名	吉井川直轄河川改修事業(全体事業)
-----	-------------------

評価年度	H29	再評価
------	-----	-----

区分	費目	工種	細別	単位	数量	金額 (百万円)	備考	
工事費				式	1	13,785		
	本工事費				式	1	13,785	
			築堤		式	1	2,897	
			河道掘削		式	1	171	
			堤防補強(浸透対策)		式	1	2,618	
			高潮対策、耐震対策		式	1	8,099	
用地費及補償費						1,002		
	用地費			式	1	132		
	補償費			式	1	870		
間接経費等				式	1	7,655		
事業費 計						22,442		

維持管理費				式	1	3,717	
-------	--	--	--	---	---	-------	--

事業費の内訳書

河川事業

事業名	吉井川直轄河川改修事業(当面事業)
-----	-------------------

評価年度	H29	再評価
------	-----	-----

区分	費目	工種	細別	単位	数量	金額 (百万円)	備考	
工事費				式	1	4,119		
	本工事費				式	1	4,119	
			築堤		式	1	945	
			河道掘削		式	1	79	
			高潮対策、耐震対策		式	1	3,094	
用地費及補償費						0		
	用地費			式	1	0		
	補償費			式	1	0		
間接経費等				式	1	2,227		
事業費 計						6,347		

維持管理費				式	1	774	
-------	--	--	--	---	---	-----	--