

## (4)老朽化（補修）事例

### ① 地方公共団体が管理する橋梁の補修事例（倉吉市）

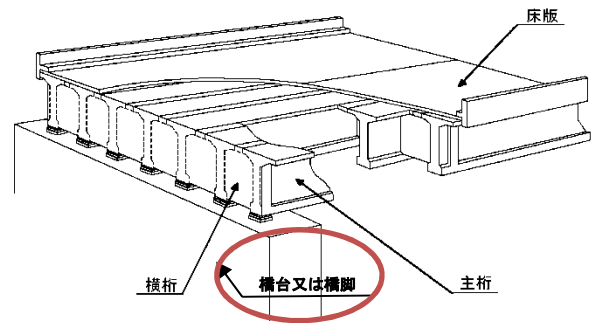
市道本町大鳥居線 南谷橋(なんごくばし)において、平成21年度に実施した点検により、主桁橋座の欠損及び橋脚の局所的な剥離・鉄筋露出を確認。大型車通行規制を行い、平成22年度に補修を実施。

橋梁名： 南谷橋(なんごくばし)  
所在地： 市道本町大鳥居線  
鳥取県倉吉市関金町関金宿  
竣工年： 1936年  
橋 長： 144.85m(12径間)  
幅 員： 6.20m  
(車道部幅員5.65m)

#### 【全景写真】



【参考】 橋梁部材名称



#### 【補修状況】



主桁橋座の損傷  
(主桁の橋座が欠損し、腐食したアンカーバーが確認される)



主桁橋座の補修  
(鉄筋を組み直し、断面修復)



主桁橋座の補修  
(鉄筋を組み直し、断面修復)

## (4)老朽化（補修）事例

### ① 地方公共団体が管理する橋梁の補修事例（益田市）

市道須子飯田線 飯田吊橋(いいだつりばし)において、平成23年度に実施した点検により、吊索の断面欠損及び床組の腐食を確認。  
平成24～27年度に補修を実施。

橋梁名： 飯田吊橋(いいだつりばし)  
所在地： 市道須子飯田線  
島根県益田市須子町～飯田町  
竣工年： 1955年  
橋長： 165.6m(4径間)  
幅員： 3.3m  
(有効幅員3.0m)

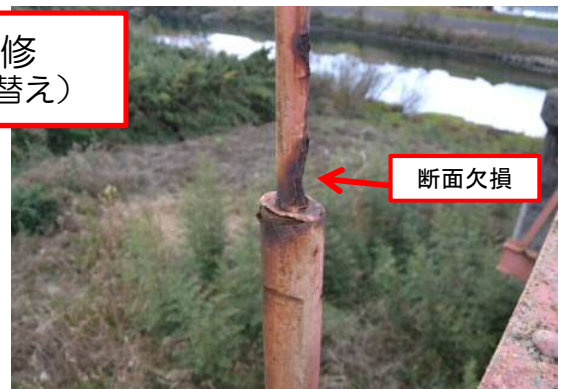
#### 【補修状況】

#### ■ 全景写真



床組の損傷  
(鋼部材の激しい腐食)

吊索の補修  
(吊索の取り替え)



吊索の損傷  
〔直径28mmの吊索に  
21～22mm程度まで断面欠損が進行〕

床組の補修  
(床桁の取り替え)



## (4)老朽化（補修）事例

### ① 地方公共団体が管理する橋梁の補修事例（新見市）

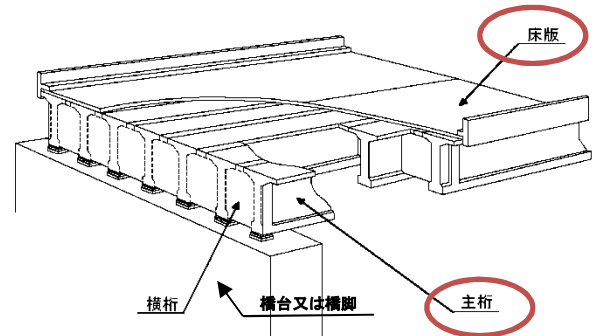
市道明治町元町線 御茶屋橋(おちゃやばし)において、平成21年度に実施した点検により、床版・主桁及び橋脚の剥離・鉄筋露出を確認。  
平成25年度に補修を実施。

橋梁名： 御茶屋橋(おちゃやばし)  
所在地： 市道明治町元町線  
岡山県新見市高尾～新見  
竣工年： 1937年  
橋 長： 41.5m(3径間)  
幅 員： 7.5m  
(車道部幅員7.0m)

#### 【全景写真】



【参考】 橋梁部材名称



#### 【補修状況】

補修前



床版の損傷  
(スケーリング・欠損)



補修後



床版の補修  
(断面修復工)

補修前



主桁の損傷  
(下面の鉄筋が露出)



補修後



主桁の補修  
(断面修復工)

## (4)老朽化（補修）事例

### ① 地方公共団体が管理する橋梁の補修事例（岡山市）

市道中川町海吉線 中川橋(なかがわばし)において、平成20年度に実施した点検により、PC桁や橋台のひびわれ・鉄筋露出を確認。  
平成24, 25年度に補修を実施。

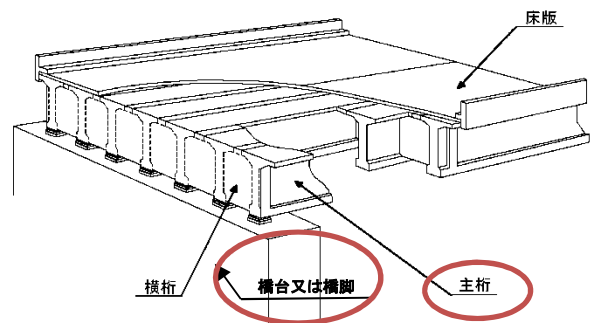
橋梁名： 中川橋(なかがわばし)  
所在地： 市道中川町海吉線  
岡山県岡山市東区中川町  
竣工年： 1980年  
橋 長： 206. 2m(6径間)  
幅 員： 6. 0m  
(車道部幅員5. 5m)

#### 【全景写真】



#### 【補修状況】

【参考】 橋梁部材名称



橋台の損傷  
(コンクリートのひびわれ)



橋台の補修  
(ひびわれ注入工)



上部工の損傷  
(鉄筋露出)



上部工の補修  
(断面修復工)

## (4)老朽化（補修）事例

### ① 地方公共団体が管理する橋梁の補修事例（呉市）

～ 主桁、床版コンクリートにひび割れ・剥離・鉄筋露出 ～

#### ■位置図



#### ■概要

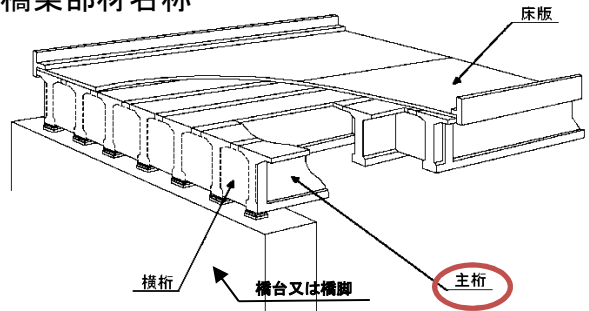
施設名：宝橋  
（たからばし）  
路線：市道幸町海岸線  
位置：広島県呉市宝町  
橋種：PC単純ポステンT桁橋  
橋長：58.92m（3径間）  
幅員：14.50m（車道部幅員9.5m）  
竣工：1961年（築52年）  
交通量：13,300台/日  
修繕実施年度：H25～26（架け替え）

#### ■全景写真



補修前

#### 【参考】橋梁部材名称



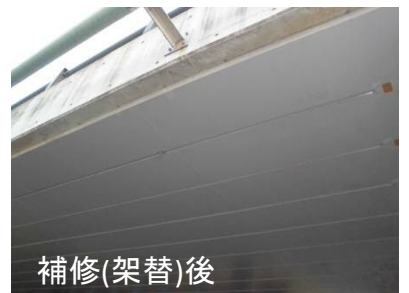
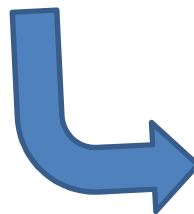
補修前



主桁の損傷  
（ひび割れ・剥離・鉄筋露出）



補修(架替)後 [PCプレテン中空床版橋]



補修(架替)後

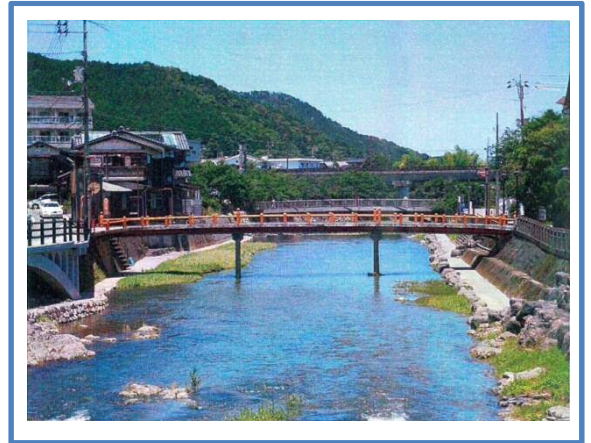
## (4)老朽化（補修）事例

### ① 地方公共団体が管理する橋梁の補修事例（長門市）

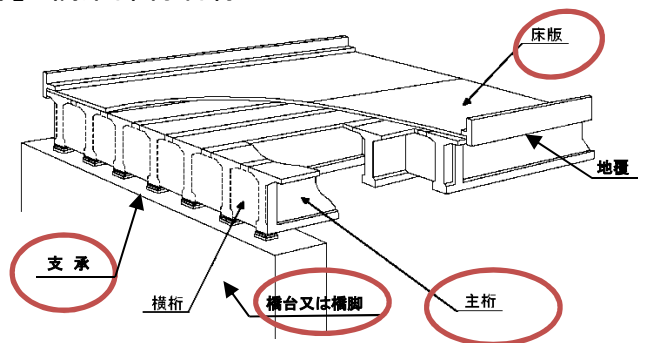
市道八千代線 八千代橋(やちよばし)において、平成21年度に実施した点検により、主桁・支承の腐食及び床版・橋脚の剥離・鉄筋露出を確認。  
平成26年度に補修を実施。

橋梁名： 八千代橋(やちよばし)  
所在地： 市道八千代線  
山口県長門市深川湯本  
竣工年： 1963年  
橋長： 28.0m(3径間)  
幅員： 3.16m  
(車道部幅員2.66m)

#### ■全景写真



#### 【参考】橋梁部材名称

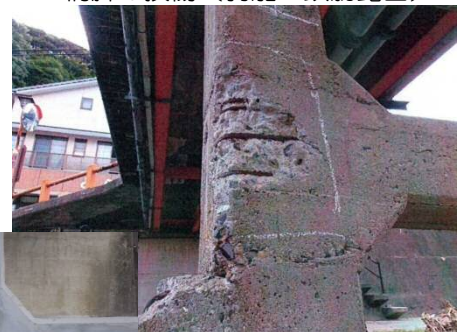


床版の損傷（剥離・鉄筋露出）



主桁・支承の損傷（腐食）

橋脚の損傷（剥離・鉄筋露出）



床版の補修（断面修復工）  
主桁・支承の補修（塗り替え）



橋脚の補修（断面修復工）

