

お知らせ

記者発表資料	平成23年 6月3日
配 布 日	

■同時資料提出先  
福山市政記者クラブ  
府中市政記者クラブ

## 河川管理施設等の操作訓練を実施します

### ～梅雨期の危機管理体制の充実を図ります～

芦田川に設置している排水機場、樋門、また災害時に使用する排水ポンプ車・照明車・k u - S A T（衛星小型画像伝送装置）などの災害対策用機械について、事務所職員と「※福山河川国道事務所災害応急対策活動に関する基本協定(土木工事)」を締結している土木関係業者とで各施設等の操作訓練を実施します。この操作訓練は操作技術を習熟することにより、万一非常事態が発生しても速やかな対応がとれる体制づくりを目的としています。

※「福山河川国道事務所災害応急対策活動に関する基本協定(土木工事)」とは、土木関係業者と締結した協定で、福山河川国道事務所所管施設において災害が発生又は発生するおそれが有る場合の被害の拡大防止と被害施設の早期復旧のため、土木関係業者に協力を依頼し応急対策活動を実施していただくものです。

#### お問い合わせ先

国土交通省 中国地方整備局 福山河川国道事務所  
副 所 長 富田 道秋  
【担 当】河 川 管 理 課 長 國光 謙二  
TEL(084) 923 - 2511

TEL(084) 923 - 2620(代表) FAX(084) 923 - 2517

ホームページ <http://www.cgr.mlit.go.jp/fukuyama/>

### ●樋門操作訓練

(※雨天中止の場合がありますので、当日ご確認ください)

日 時 平成 23 年 6 月 9 日 (木) 9:00~12:00  
 場 所 福山市西神島町地先  
 対象施設 森部樋管

大雨により大きな川の水位が上昇すると、そこへ流れ込む小さな川へ逆流し溢れてしまいます。平常時は大きな川へ自然に排水し、洪水時は大きな川からの逆流を防ぐために、川の合流点に設ける施設が樋門です。



森部樋管

### ●排水ポンプ車・照明車 操作訓練

(※雨天中止の場合がありますので、当日ご確認ください)

日 時 平成 23 年 6 月 10 日 (金) 9:00~12:00  
 訓練場所 福山市水呑町 河川敷

排水ポンプ車は、浸水発生時に現場に駆けつけ、排水作業ができるよう発電機と排水ポンプを1台の車両に搭載した車両で、照明車は、災害発生時に夜間作業が行いやすくしたり、危険箇所を監視するための車両です。



排水ポンプ車



照明車

### ●排水機場操作訓練

(※雨天中止の場合がありますので、当日ご確認ください)

日 時 平成 23 年 6 月 14 日 (火) 13:30~17:00  
 場 所 福山市神辺町川南地先  
 対象施設 川南排水機場

日 時 平成 22 年 6 月 15 日 (水) 13:30~17:00  
 場 所 福山市新市町相方地先  
 対象施設 相方排水機場

大雨により大きな川の水位が上昇すると、そこ流れ込む小さな川へ逆流し溢れてしまう為、川の合流点にある水門・樋門を閉鎖し逆流を防ぎます。しかし、水門・樋門の閉鎖により小さな川に流れる水が溜まってしまう為、大型ポンプで強制的に大きな川へ排水する施設が排水機場です。



川南排水機場



相方排水機場

●**Ku-SAT (ケイユー・サット) 設置訓練**

(※雨天中止の場合がありますので、当日ご確認ください)

日 時 平成 23 年 6 月 16 日 (木) 13:30~15:30

訓練場所 福山市三吉町 4 丁目 4-13

福山河川国道事務所 駐車場

(Ku-SAT 設置訓練は職員のみで行います)

Ku-SATは通信衛星を利用した映像・電話等の通信を行う装置であり、災害現場にKu-SATを設置し、現場の状況を映像で災害対策本部・支部に送信することにより、復旧の計画等に役立っています。

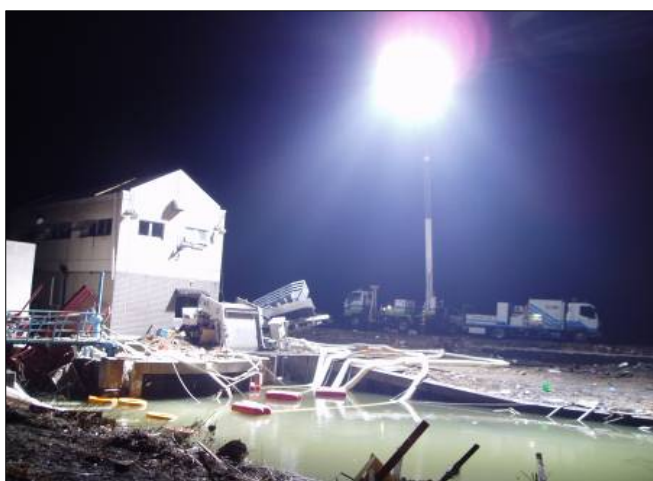


Ku-SAT

# 災害対策機械は**東日本大震災**で 支援をしています



北上川河口部（宮城県石巻市）で  
排水ポンプ車による排水状況



行方不明者の捜索活動を支援するための  
排水作業及び夜間照明を実施  
（宮城県東松島市）



岩手県大槌町において、通信機能を確保  
するため、Ku-SAT（衛星小型画像電  
送装置）を設置し、運用を支援