



平成25年 7月25日

資料提供先

福山市政記者クラブ  
尾道記者クラブ  
三原新聞記者クラブ  
府中市政記者クラブ  
井原記者クラブ

## 芦田川見る視る館の開放及び企画展開催について

～ 夏休み期間中に『芦田川見る視る館の特別開放』及び  
『雨といきもの展』を実施します。～

「芦田川見る視る館」は、芦田川の水質・生物・浄化施設などに関する広報活動を通じて、家庭でできる水質改善の取り組みを推進しています。

今年度も、より多くの方々に水質改善の取り組みを知っていただくため、夏休み期間中の16日間を特別開放し、パックテスト体験や施設見学を実施しますのでお知らせします。

また、期間中に「雨といきもの展」を開催することとしています。

この企画展は、「いきものにとっての雨の恵み」をテーマに、雨といきものに関する絵本展示やクイズ、雨音の楽器などの体験展示、映像で雨のことばとふれあうインタラクティブ※展示の“ことばあめ”もあり、子供たちも楽しく学習できる内容となっています。

是非、この機会に「芦田川見る視る館」にお越し頂き、私たちが見慣れている芦田川・雨・いきものについて、違った視点から眺め、私たちが出来ることを考えてみませんか。

なお、8月12日(月)は、当施設で下記のいずれかの者が報道対応を致します。

※インタラクティブ:「双方向」、「対話」

### お問い合わせ先

国土交通省 中国地方整備局 福山河川国道事務所

副 所 長 江角 信良

【担 当】調査設計第一課長 坂田 重美

TEL(084) 923 - 2628

TEL(084) 923 - 2620(代表) FAX(084) 923 - 2517

ホームページ <http://www.cgr.mlit.go.jp/fukuyama/>

# 平成 25 年度 夏休みイベント



## 芦田川見る視る館 特別開放 Week

～芦田川のことをもっと知ろう～

### ■ 特別開放日

➤ 平成 25 年 8 月 10 日 (土) ～ 25 日 (日) 16 日間

### ■ 開館時間

➤ 10:00～16:00

### ■ 施設説明、パックテスト体験【月～金曜日 平日限定】

➤ 午前の部 10:30～12:00 午後の部 14:00～15:30

※当日の先着順で定員（午前・午後各 40 名）になり次第、受付を閉め切らせていただきます。なお、当日の気象条件により、屋外での施設説明を中止する場合がありますので、予めご了承下さい。

### ■ その他

➤ 期間中の土曜・日曜日は、NPO 地域生活支援センターほんわか等による施設の一般開放を行います。施設説明・パックテスト体験について対応できない場合もあります。



流域概要の説明



パックテスト体験



水生生物の観察

### ■ 交通のご案内



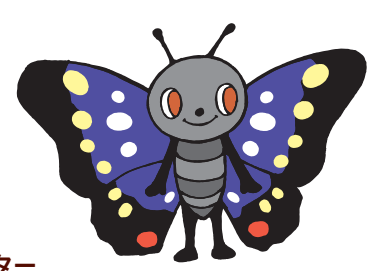
- 福山駅から車で約 15 分
- 山陽自動車道 福山西インター下車 約 20 分
- 中国バス山手一郷分線中津原下車 徒歩約 2 分
- JR 福塩線 横尾駅下車 徒歩約 20 分

# 雨といきもの展

雨がふったら はじまるよ  
いきものたちの 全国ツアー!



- 開催館 = 芦田川見る見る館
- 開催期間 = 平成 25年 8月 10日(土) ~ 8月 25日(日)
- 開館時間 = 10:00 ~ 16:00
- 主催 = 国土交通省 福山河川国道事務所
- 企画制作 = 水の巡回展ネットワーク
- 協力 = NPO法人 気象キャスターネットワーク、ファンザミュージズ、土木研究所 自然共生研究センター、東京学芸大学 環境教育研究センター、東京学芸大学 グラフィックデザイン研究室、九州産業大学 芸術学部メディアラボ331



オオムラサキ  
Sasakia charonda (チョウ目)



この巡回企画展は、公益財団法人 河川財団の河川整備基金の助成を受けています。

# 雨といきもの展

ほくらは  
アマツブ楽団  
よろしくね！ ☆



●みなさんは雨がすきですか？きらいですか？

●雨の音がすき、長靴がすき、傘をもって歩くのが面倒、ぬれて大変、人それぞれ雨に対するいろいろな想いがあると思います。

●では、私たち人以外のいきものは、雨とどのように関わりながら過ごしているのでしょうか。

●いろいろないきものの立場から雨をみると、雨とのつきあい方は実に多様であることがわかります。

●雨を待っているカエル、雨粒をはじく羽をもつチョウ、川の増水でつくられた場所を好む魚や植物、みんな雨と上手につきあいながら暮らしているのです。

●この企画展では、いきものにとっての雨の恵みをテーマにした展示を、日本各地を旅する3匹の「アマツブ楽団」がご案内します。

●日本の雨の特徴、雨に関する研究成果などのパネル、雨といきものに関する絵本展示やクイズ、雨音の楽器などの体験展示もあります。

●そして、注目は映像で降ってくる雨の言葉と触れ合うインタラクティブ展示“ことばあめ”。

●アマツブ楽団と一緒に、ふだんと違った視点から雨を眺め、雨とのつきあい方について考えてみましょう。

▼インタラクティブ展示“ことばあめ”



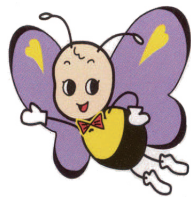
▼いきものたちとのであいを絵本で紹介



あいら日本  
えろ各  
るい地  
かろを  
もな旅  
ね仲し  
！間て  
たち  
に



この展示は、大学の学生や教員、気象キャスター、展示プランナーやデザイナー、国土交通省の職員等の有志のメンバーからなる「水の巡回展ネットワーク（JAWANET）」によって企画・開発されました。水の巡回展ネットワークでは、水に関する様々なテーマの展示ユニットを開発し、それらを各地の展示館に巡回しています。巡回の機会を利用して調査を行いながら、多くの場所で活用できる、汎用性の高い、楽しく学べる展示を創造していくことを目的に活動しています。



芦田川キャラクター  
ムラサキちゃん  
(オオムラサキ)

## 芦田川見る視る館

【住所】〒720-0004 福山市御幸町中津原字堀内

【交通】● JR 福山駅より車で約 15 分

● 山陽自動車道 福山西インター下車 約 20 分

● 中国バス山手一本郷線中津原下車 徒歩約 2 分

● JR 福塩線 横尾駅下車 徒歩約 20 分

【お問い合わせ先】国土交通省 中国地方整備局 福山河川国道事務所

〔住所〕〒720-0031 福山市三吉町 4-4-13

〔電話〕084-923-2620 (代)

