

平成25年 11月 8日

〔資料提供先〕 福山記者クラブ、尾道記者クラブ、三原記者クラブ、三次記者クラブ

## 広島工業大学の学生が工事現場を見学します！

**広島工業大学の学生（約60名）が**、橋梁の建設現場を見学します。

大学では、重要なカリキュラムの一環として、実際の建設現場を見学することにより、土木事業に対する理解・関心が一層深まることを目的として、例年見学会を実施しており、**平成26年度全線開通**（中国横断自動車道尾道松江線）に向け、事業を推進している**本工事現場を見学**します。

- 日時：平成25年11月12日(火)14時20分頃～15時20分頃まで
  - 参加者：広島工業大学 都市デザイン工学科 学生 約60名
  - 場所：「尾道・松江自動車道 芦田川橋 PC上部工事」の工事現場内  
世羅郡世羅町川尻地内（尾道自動車道 世羅IC付近）
- ※ 取材の方は、事前にご連絡していただければ、ヘルメットを準備いたします。  
なお、駐車場は現場内にあります。

### 現地写真



H25年6月末の状況



H25年10月末の状況

### 【お問い合わせ先】

国土交通省 中国地方整備局 福山河川国道事務所

副 所 長 さわぐち としき 沢口 俊樹

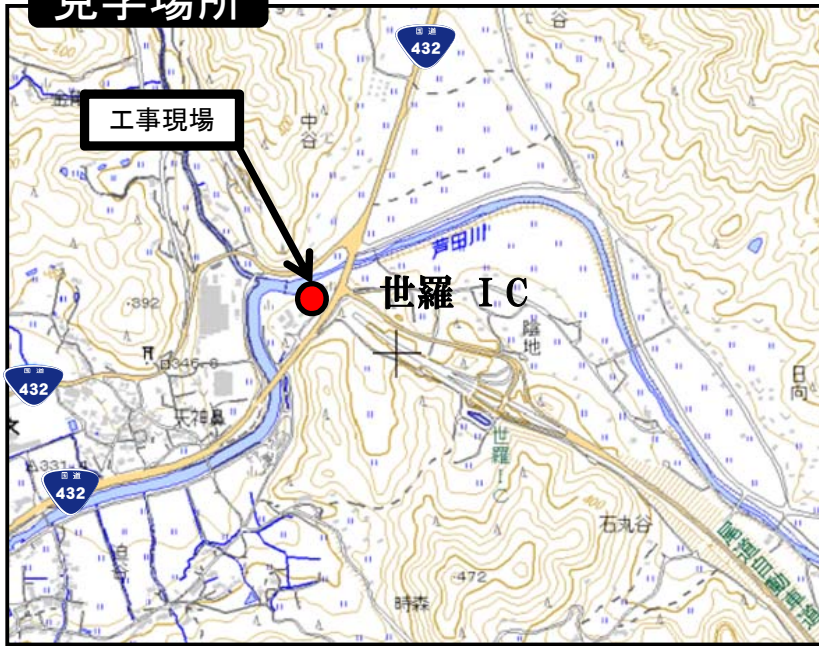
【担 当】 建設専門官 すずき あきら 鈴木 晃

TEL(084)923-2620(代表) FAX(084)923-2517

ホームページ <http://www.cgr.mlit.go.jp/fukuyama/>

**平成26年度全線開通に向け、尾道松江線を整備促進中！**

## 見学場所



## 航空写真



H25年3月の状況

①撮影方向



H25年10月末の状況

## 工事内容

工事名 : 尾道・松江自動車道芦田川橋 P C 上部工事  
工期 : 平成24年7月19日～平成26年 2月28日  
施工会社 : 株式会社 富士ピー・エス  
工事概要 : P C 上部工事

橋長 195 m の上部工 の施工を行っています。

# 中国横断自動車道尾道松江線

おのみちまつえ

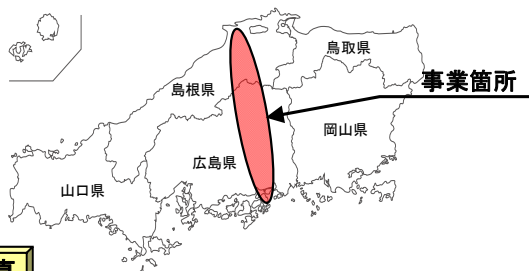
参考

部分完成

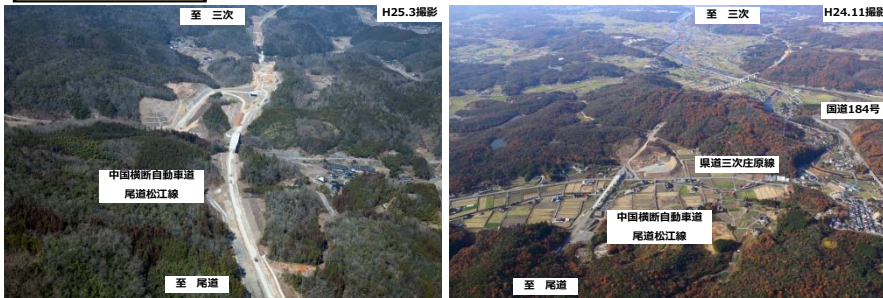
中国横断自動車道尾道松江線は、尾道市を起点に三次市を経由し、松江市に至る、延長約137kmの高速自動車国道です。このうち、尾道JCT～三刀屋木次IC間(延長110.9km)は、直轄高速方式により整備しており、平成24年度までに延長80.2kmが供用しています。

平成25年度は、吉舎IC(仮称)～三次東JCT・IC間の平成25年度の部分供用(暫定)及び平成26年度の全線供用(暫定)に向け、改良、橋梁、舗装、トンネル設備工事を推進します。

## 位置図



## 進捗状況写真



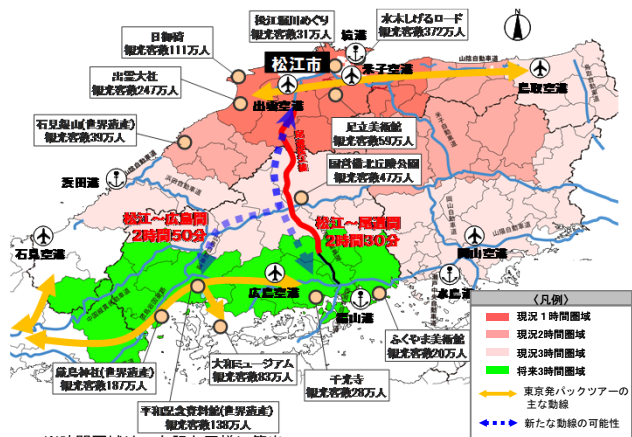
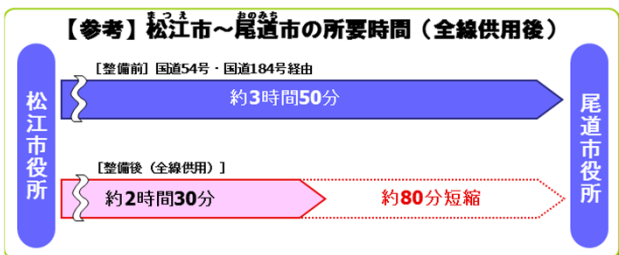
写真①甲奴IC(仮称)

写真②三良坂IC(仮称)

## 期待される整備効果

●主要都市間の所要時間短縮及び代替性の確保  
尾道松江線の整備により、山陰・山陽間の所要時間が短縮され、相互の地域間交流及び人流・物流・産業交流の活発化、地域経済の向上が期待されます。

●観光の支援(日帰り圏の拡大)  
尾道松江線の整備により、松江市からの3時間圏(日帰り圏)が拡大されます。また、観光地間が時間短縮することにより、新たな観光ルートの開発や観光産業等による地域の活性化が期待されます。



※所要時間は、下記の条件により算出  
整備前：H17道路交通センサスの混雑時旅行速度  
現況・整備後：尾道松江線はV=70km/h、その他はH17道路交通センサス混雑時旅行速度

※時間圏は、左記と同様に算出  
資料：広島県、鳥根県、境港市観光動態調査結果(H22)  
東京発バックツアの動線は、H18.10以降に東京から中国地方を  
催行する添乗員同行の20ツアー(大手4社)を対象として集計。