

平成 27 年 4 月 6 日

〔資料提供先〕 島根県政記者会、広島県政記者クラブ、合同庁舎記者クラブ、中国地方建設記者クラブ、三原新聞記者クラブ、尾道市記者クラブ、福山市政記者クラブ、府中市役所記者クラブ、三次市記者クラブ

尾道松江線（世羅 IC～吉舎 IC 間）の開通直後の 利用状況（速報）について

平成 27 年 3 月 22 日（日）に開通しました尾道松江線（世羅 IC～吉舎 IC 間）の開通直後の利用状況についてお知らせします。

（1）尾道松江線（世羅 IC～吉舎 IC 間）開通後の利用交通量

今回開通した尾道松江線（世羅 IC～吉舎 IC 間）の開通直後の利用交通量は平日で約 7,000 台/日、休日で約 12,000 台/日の利用となっています。

○今回開通区間（甲奴 IC～吉舎 IC 間）の利用交通量

【平日】7,300 台/日（H27.3.25（水）観測）

【休日】12,200 台/日（H27.3.29（日）観測）

○今回開通区間（世羅 IC～甲奴 IC 間）の利用交通量

【平日】7,000 台/日（H27.3.25（水）観測）

【休日】12,100 台/日（H27.3.29（日）観測）

（2）並行する国道 184 号の開通前後の利用状況の変化

今回開通区間に並行する国道 184 号の交通量は、平日で約 6 割、休日で約 7 割の減少となっています。

○今回開通区間（世羅 IC～吉舎 IC 間）の並行国道 184 号の交通量の変化

【平日】（開通前）4,400 台/日 → （開通後）1,800 台/日 約 6 割減少

【休日】（開通前）4,900 台/日 → （開通後）1,700 台/日 約 7 割減少

※【平日】（開通前）H27.3.18（水）観測、（開通後）H27.3.25（水）観測

【休日】（開通前）H27.3.15（日）観測、（開通後）H27.3.29（日）観測

※今後も引き続き調査を行い、道路整備効果を検証していきます。次回はゴールデンウィーク期間の状況等について公表を予定しています。

【問い合わせ先】

○ 国土交通省 中国地方整備局 福山河川国道事務所

副所長（道路担当） 岸部 明和

【担当】調査設計第二課長 井町 和正

〒720-0031 広島県福山市三吉町 4 丁目 4 番 13 号

TEL：(084) 923-2510（ダイヤルイン） FAX：(084) 923-2517

○ 国土交通省 中国地方整備局 三次河川国道事務所

副所長（道路担当） 貞任 俊典

【担当】調査設計課長 砂堀 松男

〒728-0011 広島県三次市十日市西六丁目 2 番 1 号

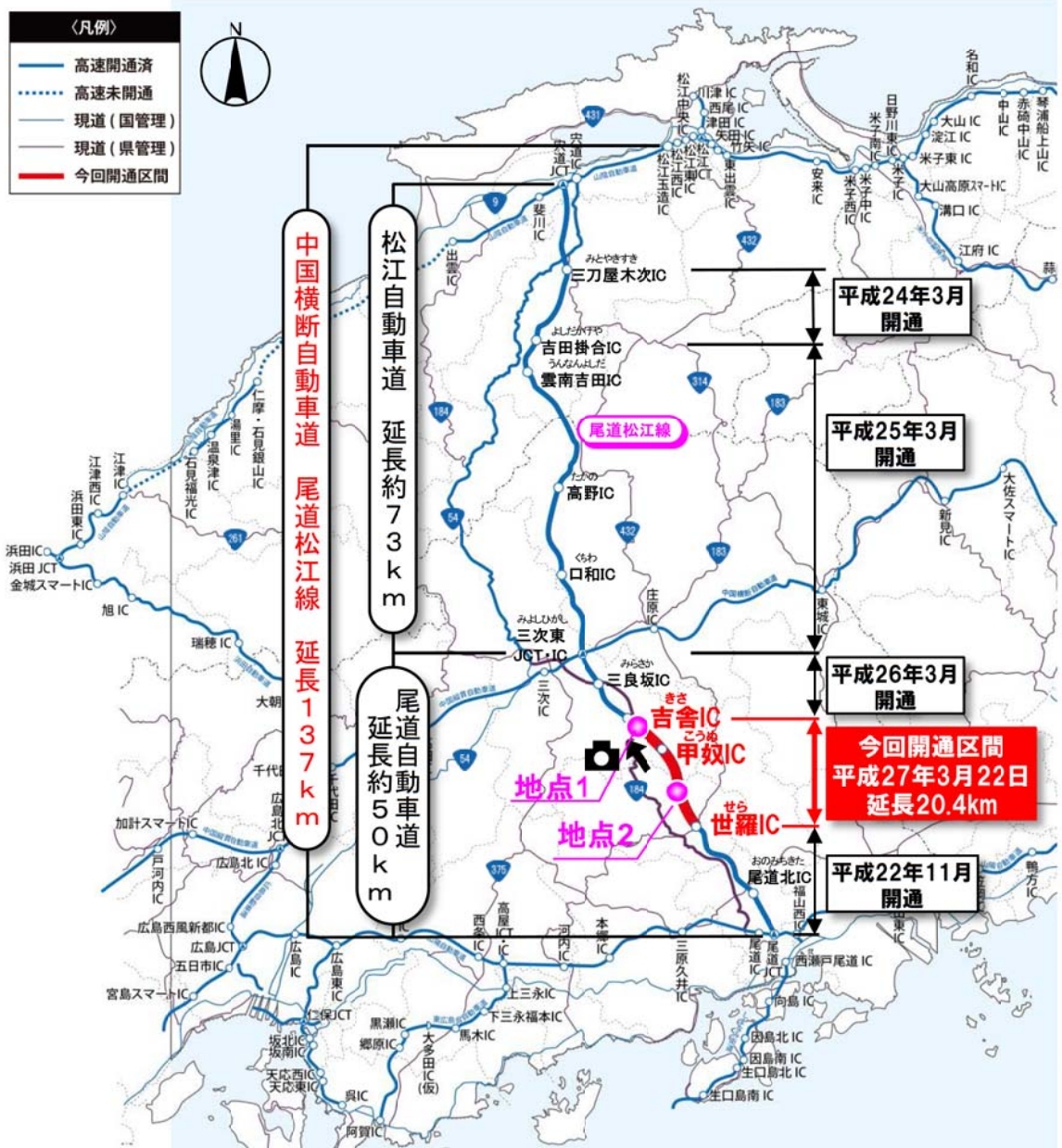
TEL：(0824)63-4121 FAX：(0824)64-2240

尾道松江線(世羅IC～吉舎IC間)の開通直後の利用状況(速報)について

(1)尾道松江線(世羅IC～吉舎IC間)開通後の利用交通量

開通後

・平成27年3月22日(日)に開通した尾道松江線(世羅IC～吉舎IC間)の開通直後の利用交通量は平日で約7,000台/日、休日で約12,000台/日となっています。



尾道松江線(世羅IC～吉舎IC間)開通後(速報値)

| | 【平日】 H27. 3. 25(水) | 【休日】 H27. 3. 29(日) |
|------------------------------|-----------------------|-----------------------|
| 地点1 こらぬ きさ (甲奴IC～吉舎IC) | 7,300台/日 | 12,200台/日 |
| 地点2 せら こらぬ (世羅IC～甲奴IC) | 7,000台/日 | 12,100台/日 |



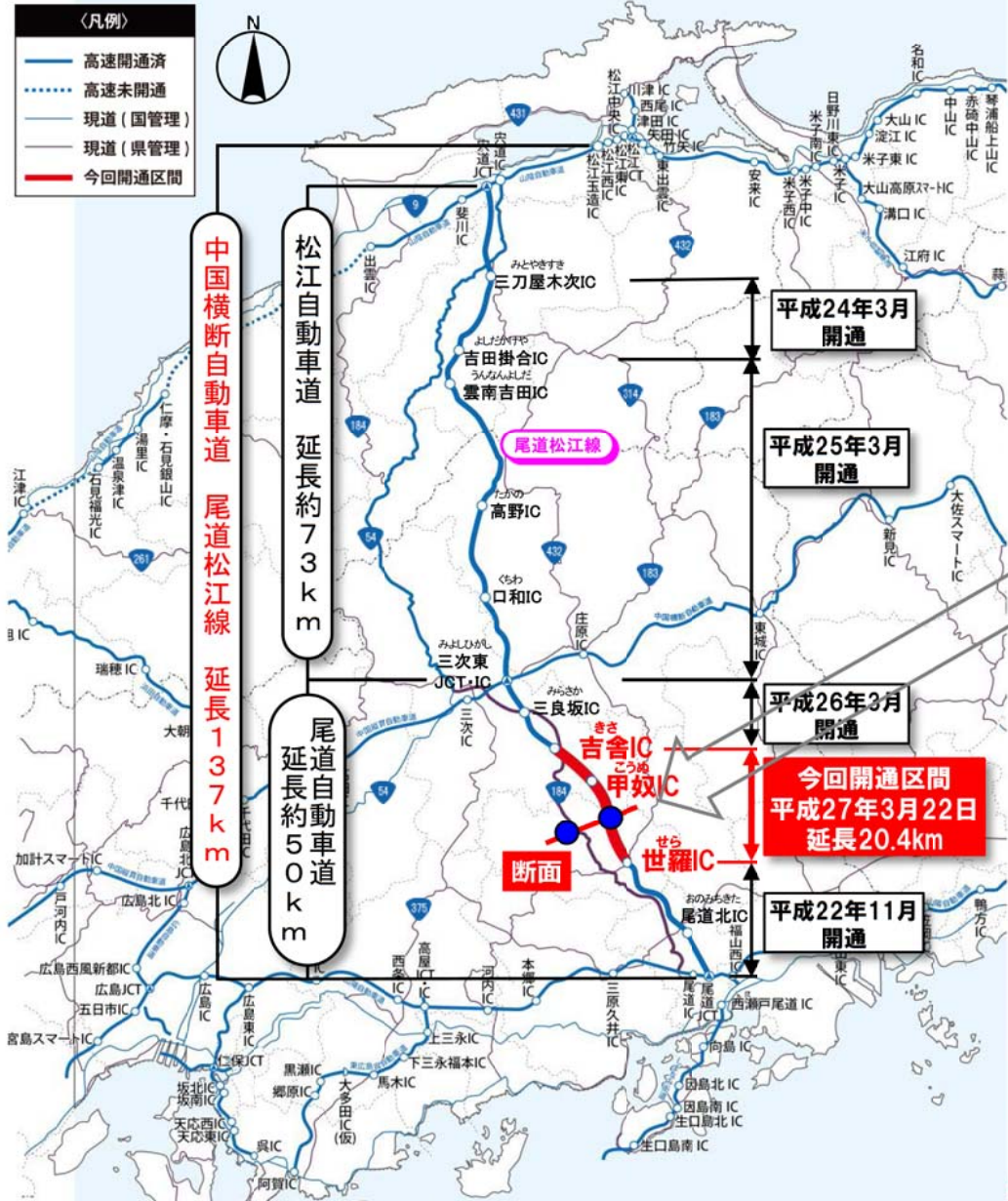
▲尾道自動車道全線開通後の甲奴C付近から吉舎IC方向を望む(左図中に位置を表示)

尾道松江線(世羅IC~吉舎IC間)の開通直後の利用状況(速報)について

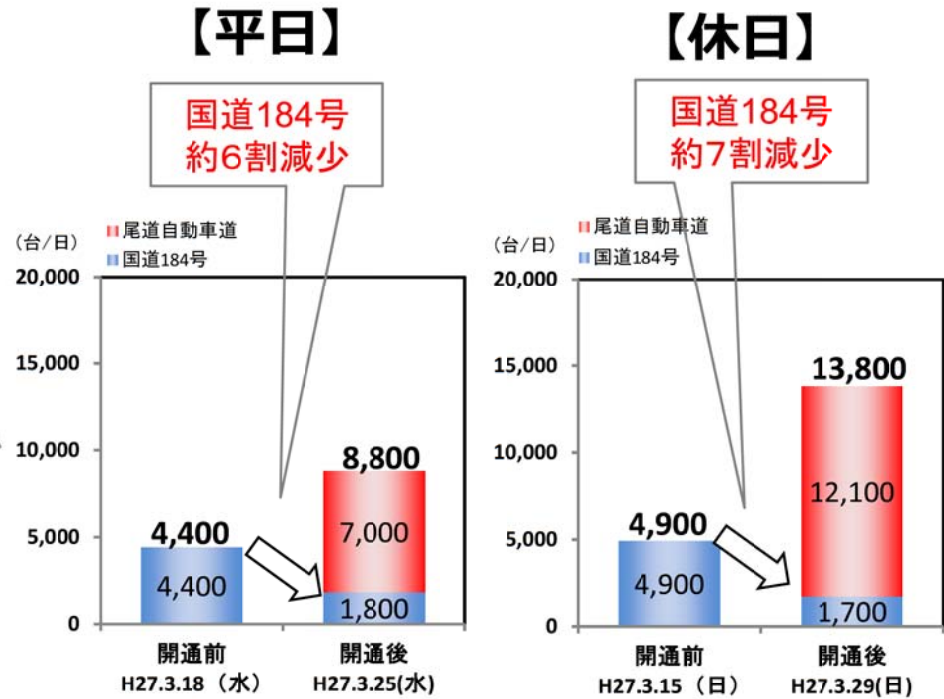
(2) 並行する国道184号の開通前後の利用状況の変化

開通前後

・今回開通区間に並行する国道184号の交通量は、平日で約1,800台/日(約6割減少)、休日で約1,700台/日(約7割減少)となっています。



今回開通区間(世羅IC~吉舎IC間)に並行する国道184号の交通量の変化



○全線開通により、尾道方面への荷物の配送時間がこれまでの現道利用に比べ短縮して、配送効率があがり助かっている。
(H27.3.31 運送業へのヒアリング結果より)

○開通した尾道松江線を利用することで、これまで以上に患者さんの救急搬送の確実性が高まっている。
(H27.3.31 備北地区消防組合へのヒアリング結果より)

