

平成28年 8月 9日

〔資料提供先〕

福山市政記者クラブ

福山市内の中学生が国土交通省で職場体験を行います！

国土交通省福山河川国道事務所では、8月23日(火)～8月25日(木)の3日間、福山市立中央中学校(生徒3名)と城西中学校(生徒2名)の職場体験の受入れを行います。

これは、福山市の公立中学校で実施される、職場体験学習「チャレンジ・ウィークふくやま2016」の取組みとして受入れの依頼があったもので、この職場体験を通じて河川事業や道路事業の必要性・重要性について理解を深めていただくことを目的としています。

- 日時：平成28年8月23日(火)～25日(木)
- 参加者：福山市立 中央中学校 生徒3名、城西中学校 生徒2名
- 体験内容：道路の点検、河川の水生生物調査 など(別添参照)

※体験内容については、現地の状況に応じて変更する場合がありますので、
事前に下記【お問い合わせ先】まで取材のご連絡をお願いします。

昨年度までの実施状況



見る見る館 案内補助



河川の水生生物調査



橋梁の点検体験

【お問い合わせ先】

国土交通省 中国地方整備局 福山河川国道事務所

【河川担当】 副 所 長 おおくぼ まさひこ 大久保 雅彦
調査設計第一課長 わかい かつみ 若井 克文

TEL(084)923-2628(ダイヤルイン) FAX(084)923-2557

【道路担当】 副 所 長 きしべ あきかず 岸部 明和
調査設計第二課長 おかもと しんじ 岡本 慎二

TEL(084)923-2510(ダイヤルイン) FAX(084)923-2517

ホームページ <http://www.cgr.mlit.go.jp/fukuyama/>

2016 「チャレンジ・ウィークふくやま」体験プログラム

※（注意）時間帯は前後する場合があります。

※（注意）天候によっては内容を変更する場合があります。

事業所名（福山河川国道事務所）

日 月	8月23日(火)	8月24日(水)	8月25日(木)		
引率者	道路担当者 道路管理第二課	河川担当者 調査設計第一課	河川担当者 調査設計第一課		
班・員数	3名(中央中学校) 2名(城西中学校)	3名(中央中学校) 2名(城西中学校)	3名(中央中学校) 2名(城西中学校)		
	【道路の点検現場体験等】	【水生生物調査・とりまとめ】	【見る見る館運営補助・河口堰体験】		
	9:00 集合 福山河川国道事務所 ■9:00～9:15(15分) ミーティング(国道2号点検) 9:15 発 事務所→府中分かれ交差点 【移動15分程度】 ■9:30～11:30(2時間00分) 国道2号歩道安全点検、占用指導 府中分かれ交差点～ 福山郵便局前交差点付近(予定) 9:45 発 府中分かれ交差点→事務所 【移動15分程度】 12:00～13:00 昼食:事務所 13:00 発 事務所→国道2号神島橋 【移動15分程度】 ■13:15～14:15(1時間00分) 国道2号神島橋で橋梁点検 14:15 発 国道2号神島橋→事務所 【移動15分程度】 ■14:30～15:00(30分) 国道2号点検とりまとめ 15:00 解散(事務所)	9:00 集合 福山河川国道事務所 ■9:00～9:15(15分) ミーティング(水生生物調査) 9:15 発 事務所→芦田川(大井手頭首工) 【移動50分程度】 ■10:05～11:05(1時間) 水生生物調査(芦田川) 11:15 発 芦田川(大井手頭首工)→ 見る見る館【移動40分程度】 12:00～13:00 昼食:見る見る館 13:00 発 見る見る館 →高屋川(白鷺橋) 【移動10分程度】 ■13:10～14:00(50分) 水生生物調査(高屋川) 14:10 発 高屋川(白鷺橋)→事務所 【移動20分程度】 ■14:30～15:00(30分) 水生生物調査結果とりまとめ 15:00 解散(事務所)	9:00 集合 福山河川国道事務所 ■9:00～9:15(15分) ミーティング(見る見る館運営) 9:15 発 事務所→見る見る館 【移動15分程度】 ■9:30～12:00(2時間30分) 芦田川見る見る館での見学 案内の補助活動 (見学案内準備補助、水槽 管理(清掃)等) 12:00～13:00 昼食:見る見る館 13:00 発 見る見る館 →河口堰管理支所 【移動15分程度】 ■13:15～14:15(1時間) 弾力的放流体験(条件が整った場合) 河口堰見学 14:15 発 河口堰管理支所→事務所 【移動15分程度】 ■14:30～15:00(30分) 芦田川見る見る館での見学案内の補助活 動及び河口堰体験のとりまとめ 15:00 解散(事務所)		

赤字

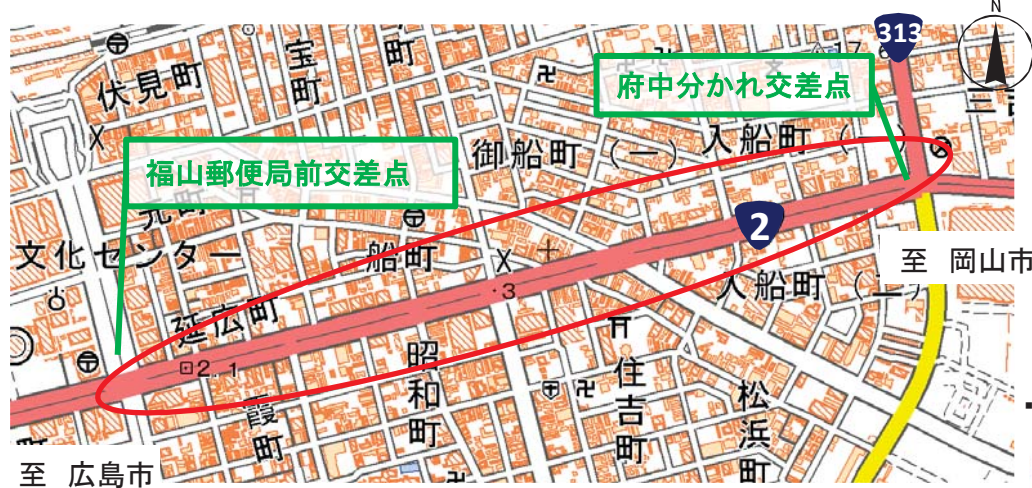
については 場所の案内を次ページ以降に添付します

チャレンジ・ウィークふくやま(福山河川国道事務所)体験場所 抜粋

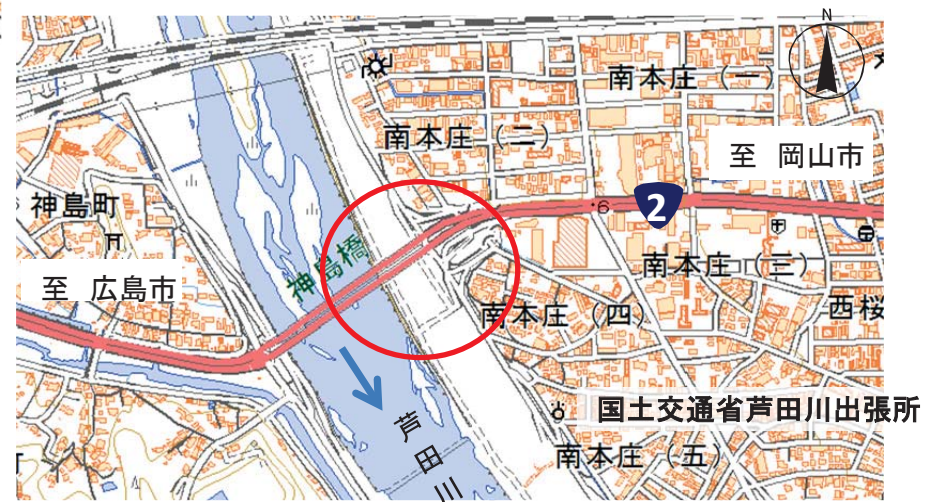
※詳しくは事前にお問い合わせ下さい

① 国道2号 道路の点検体験など

・府中分かれ交差点～福山郵便局前交差点付近 (歩道安全点検、占用指導)



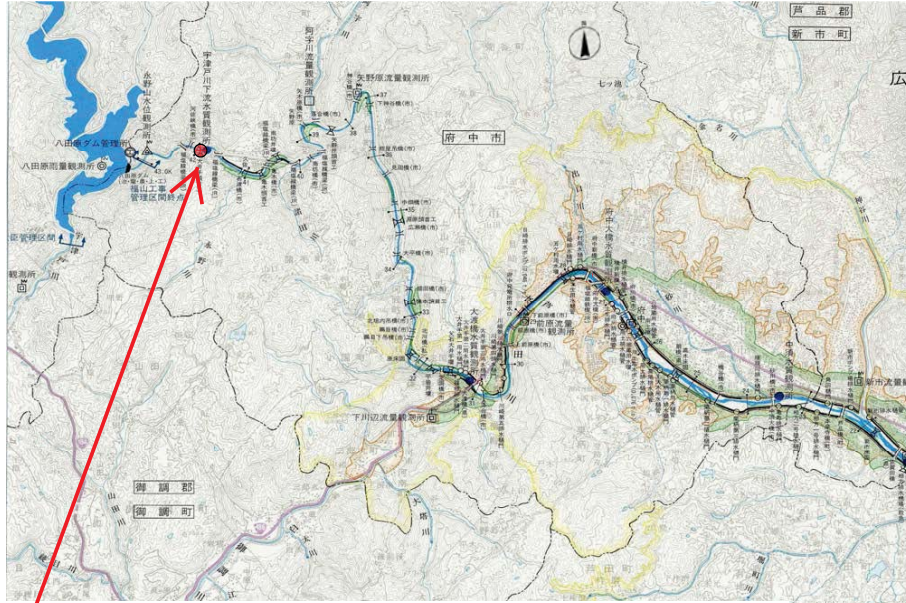
・神島橋 (橋梁点検)



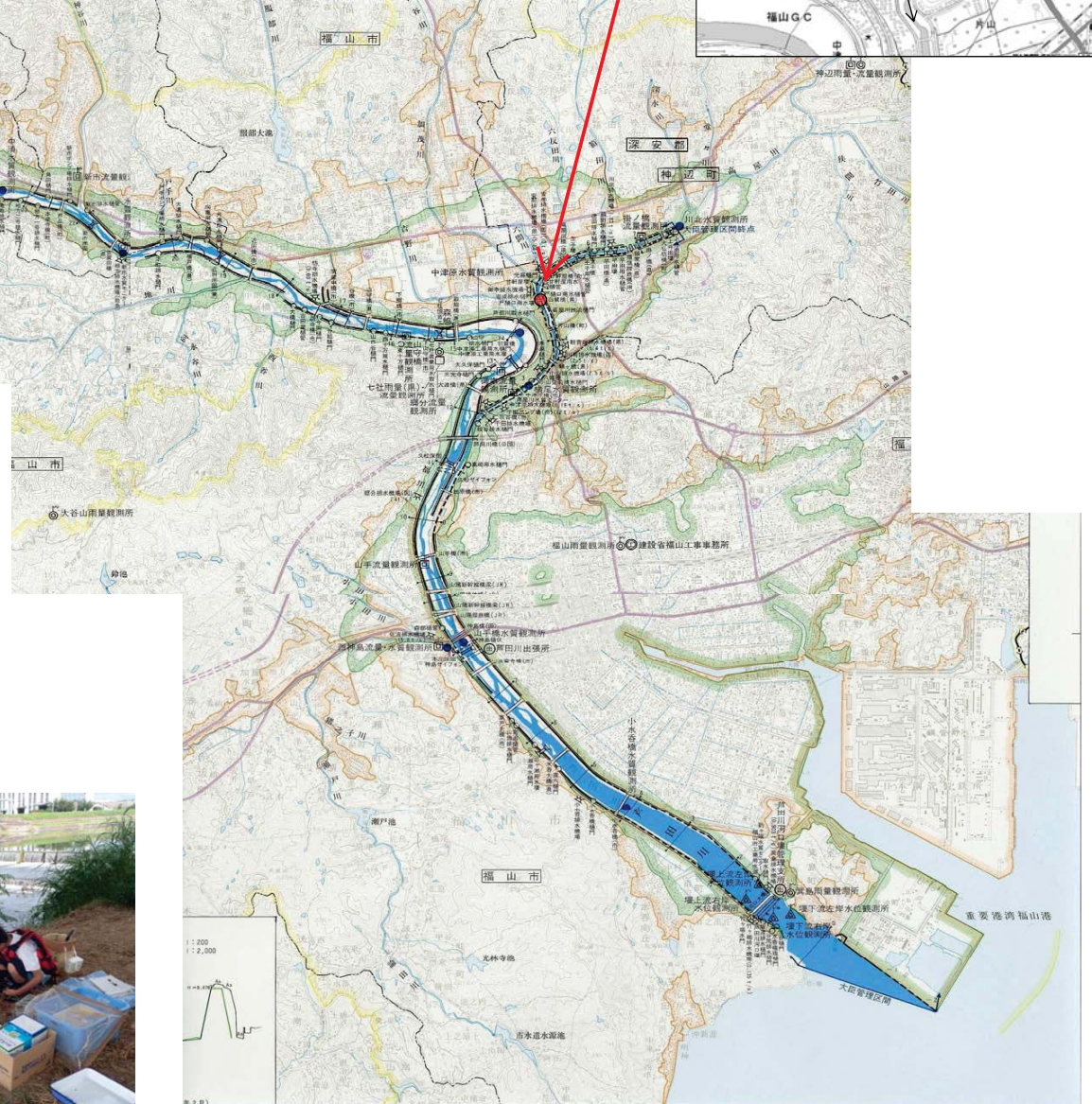
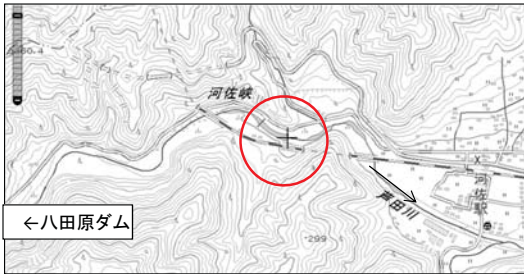
出展: 国土地理院ホームページ
地理院地図(電子国土Web)をもとに福山河川国道事務所で加工して作成

② 水生生物調査

たかやがわ しらさぎばし
高屋川(白鷺橋)



あしだがわ おおいで とうしゅこう
芦田川(大井手頭首工)



※昨年度までの実施状況

③ 見る見る館 見学者案内補助体験



※昨年度までの実施状況



- 福山駅から車で約15分
- 山陽自動車道 福山西インター下車 約20分
- 中国バス山手一郷分線中津原下下車 徒歩約2分
- JR福塩線 横尾駅下車 徒歩約20分

