

〔資料提供先〕

合同庁舎記者クラブ、広島県政記者クラブ、三原新聞記者クラブ、尾道市記者クラブ、
福山市政記者クラブ、府中市役所記者クラブ、中国地方建設記者クラブ

令和7年11月26日

早めの冬用タイヤの装着が大切です！

～冬用タイヤ啓発活動を行います～

降雪シーズンを目前に控え、冬用タイヤ未装着車両による立ち往生や深刻な交通渋滞、通行止めを未然に防ぐため、冬用タイヤの早期装着及び車輪脱落事故防止を呼びかける啓発活動を下記のとおり実施しますのでお知らせいたします。

○ 実施日時：令和7年11月28日（金）11：00～12：00

※荒天の場合は令和7年12月5日（金）11：00～12：00に延期します。

○ 実施場所：道の駅「みはら神明の里」（三原市糸崎4丁目21-1）

○ 実施内容：冬用タイヤ等早期装着呼びかけ、チラシ及び冬期お役立ちグッズ配布、
冬用タイヤ装着状況調査、車輪脱落事故防止の呼びかけ

○ 参加者：福山河川国道事務所、福山自動車検査登録事務所、広島県三原警察署、
三原国道地区安全衛生協議会、自動車技術総合機構福山事務所

活動位置図



出典：国土地理院ホームページ 地理院地図（電子国土Web）をもとに福山河川国道事務所で加工して作成

※取材される際は、事前に下記担当までご連絡をお願いします。

令和6年度啓発活動の様子



〈問い合わせ先〉

国土交通省 中国地方整備局 福山河川国道事務所〈道路に関すること〉
副所長（道路） 杉原 義和（すぎはら よしかず）
【担当】道路管理課長 田村 繁巨（たむら しげお）
電話番号：（084）923-2553（ダイヤルイン）

○福山河川国道事務所ホームページ <https://www.cgr.mlit.go.jp/fukuyama/>



事務所HP



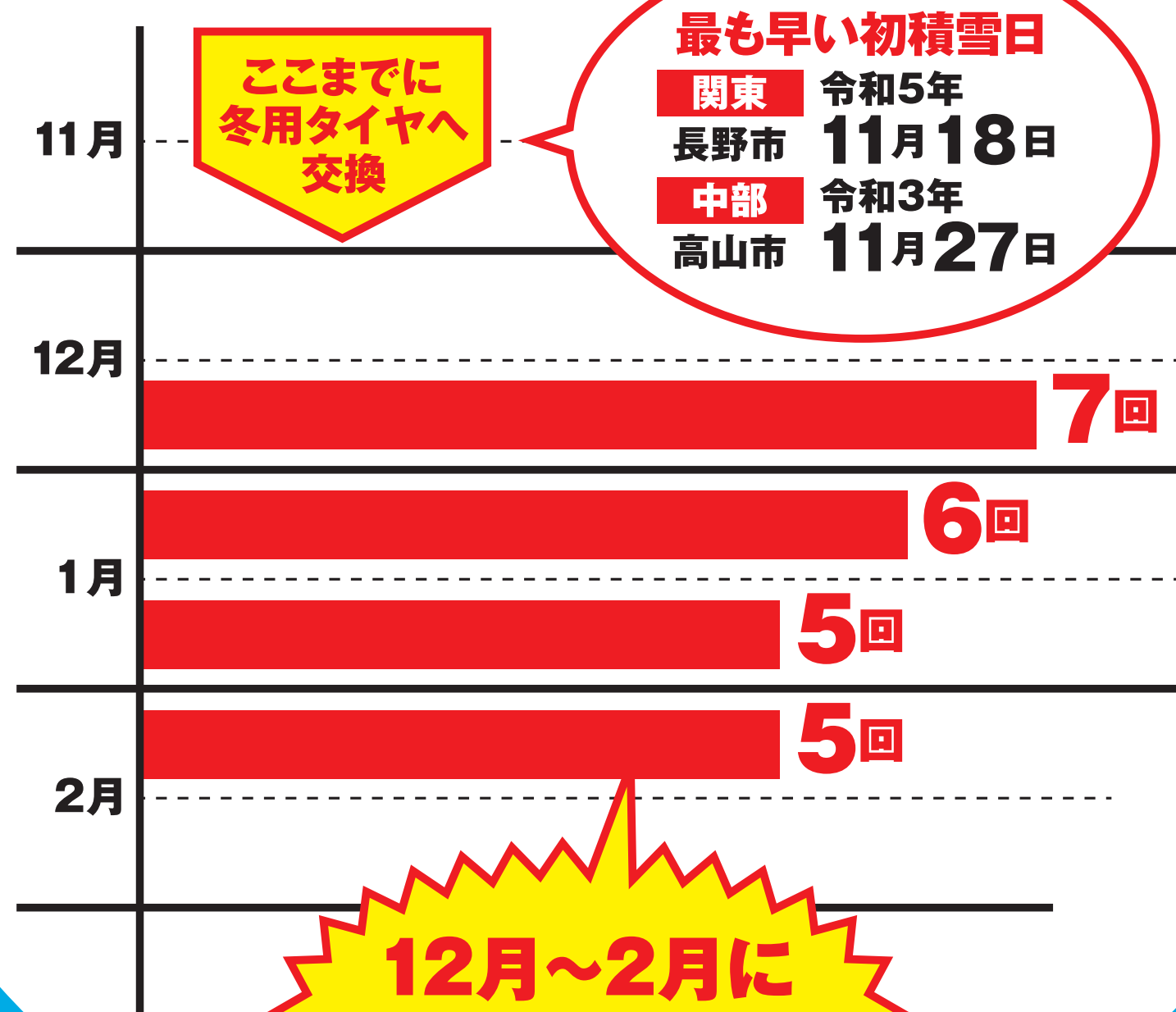
X

国土交通省 中国運輸局 広島運輸支局 福山自動車検査登録事務所〈タイヤ交換作業に関すること〉
首席運輸企画専門官 青山 裕美（あおやま ひろみ）
電話番号：（084）934-1334

道路の異状を発見したら… 道路緊急ダイヤル 緊急通報#9910へ

12月には大規模な車両滞留が発生しています

大規模車両滞留の発生時期 (平成27年度～令和6年度)



12月～2月に発生しています



冬用タイヤの使用限度「プラットホーム」をチェック!

冬用タイヤの溝が新品時から50%摩耗すると使用限度を示す「プラットホーム」が表面に露出します。このようなタイヤは積雪時、凍結時の性能が低下しているので冬用タイヤとしては使用できません。



シーズン中も月に1度はタイヤ点検をしましょう



露出したプラットホーム

ノーマルタイヤでの積雪・凍結道路走行は法令違反!

冬用タイヤへの早めの交換、タイヤチェーンの携行・早めの装着を。さらに大型車は常にチェーンを携行しよう!

反則金

大型
7千円

普通
6千円

二輪
6千円

原付
5千円

＼早めにね!／



11月は冬用タイヤ装着運動月間です

冬用タイヤに交換しよう!

大雪予想時は 外出を控えて!

「大雪に関する緊急発表」が出たら
災害級の大雪のおそれがあります!
いのちを守る行動をとってください!



令和7年3月
山梨県内国道20号における
車両滞留の発生状況

雪みち情報・ライブカメラ・X(旧ツイッター)

外出前にチェック!

全国の雪みち情報「おしえて!雪ナビ」

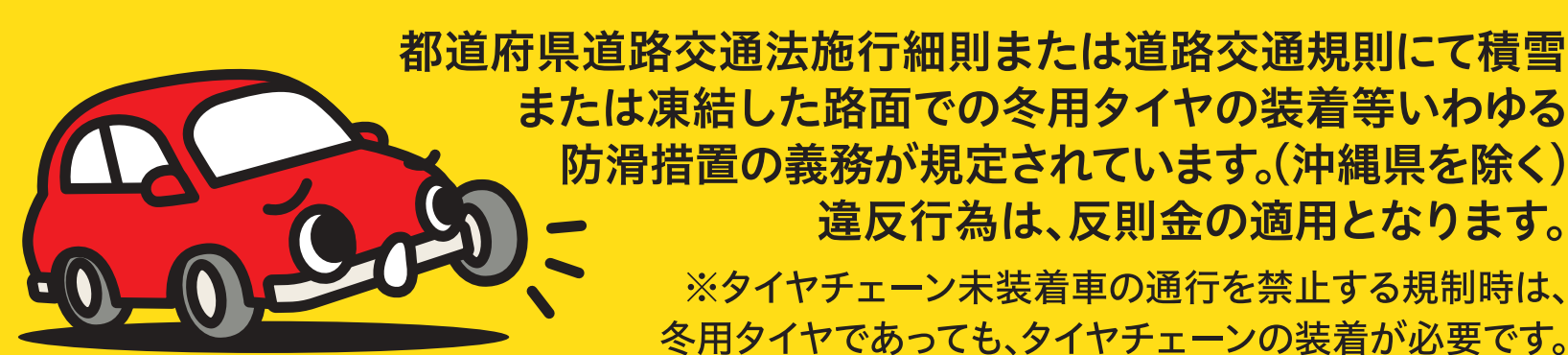


どうしても出かける
用事があるときは、**車内にもしもの備えを!**



ノーマルタイヤでの
積雪・凍結道路走行は **法令違反!**

反則金	大型	普通	二輪	原付
	7千円	6千円	6千円	5千円



積雪路 と 凍結路

ノーマルタイヤ

危険



立ち往生



ノーマルタイヤは **積雪路・凍結路の走行を想定したタイヤではありません。**

積雪・凍結道路ですべり止めの措置をとらない運転は **法令違反** となります。

反則金

普通車
6千円

都道府県道路交通法施行細則または道路交通規則にて積雪または凍結した路面での冬用タイヤの装着等いわゆる防滑措置の義務が規定されています。(沖縄県を除く)
違反行為は、反則金の適用となります。(大型車:7千円、普通車:6千円、二輪車:6千円、原付車:5千円)
※タイヤチェーン未装着車の通行を禁止する規制時は、冬用タイヤであっても、タイヤチェーンの装着が必要です。

積雪路・凍結路を走行する場合は、

必ず冬用タイヤを装着しましょう。

詳しい情報は
コチラ



一般社団法人日本自動車タイヤ協会

後援：国土交通省中国地方整備局／国土交通省中国運輸局／西日本高速道路株式会社中国支社／
一般社団法人日本自動車連盟(JAF)中国本部



突然の積雪や路面凍結時には事故・トラブルが発生

積雪・凍結路面時の事故発生件数

＜東京、愛知、大阪、広島、福岡 合計＞

降雪地域以外においても、

突然の降雪・凍結による事故が発生しています。



JAFロードサービス

救援要請件数

＜中国エリア降雪時＞

降雪時、JAFのロードサービスの
救援要請は、急増しています。

	中国エリア計	「降雪前」対比
降雪前 3日間	1,165	
降雪 3日間	1,534	132%

データ提供元：JAF中国本部
降雪前3日間：2025年2月4日～6日
降雪3日間：2025年2月7日～9日



ノーマルタイヤ(夏用タイヤ)のままでは、制動距離が長くなり危険

スタッドレスタイヤとノーマルタイヤ(夏用タイヤ)の制動距離指数

＜スタッドレスタイヤでの制動距離を100として指数表示し、指数が大きい方が制動距離が長いことを示す＞



路面状況と各タイヤの性能イメージ

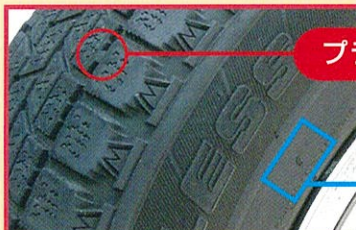


個別商品の性能については、各タイヤメーカーのホームページや
カタログ等を確認し、使用目的に合った商品を選択してください。

冬用タイヤの積雪または凍結路 走行時における溝の深さ使用限度

冬用タイヤの積雪または凍結路走行時における溝の深さ使用限度は、
新品時の50%(プラットホーム露出)までです。

乗用車用タイヤ



プラットホーム

プラットホームの
位置を表す矢印▶



一般社団法人日本自動車タイヤ協会

後援：国土交通省中国地方整備局／国土交通省中国運輸局／西日本高速道路株式会社中国支社／
一般社団法人日本自動車連盟(JAF)中国本部