

一般国道2号 伊勢丘入口交差点改良事業

令和6年度
事業概要

調査設計を推進します。

伊勢丘入口交差点は、右折滞留長が不足し、直進車線へはみ出した車両への追突事故が発生しています。また、交差点西側流入部の左折車線は十分な幅員が確保されていないため、左折車を避けるための車線変更で事故が発生しています。

本事業は、北側に本線をシフトし右折滞留長の延伸及び左折車線を設置することで、直進車阻害を低減する対策を行い、交差点における事故防止及び交通渋滞の緩和を図るものです。

【位置図】

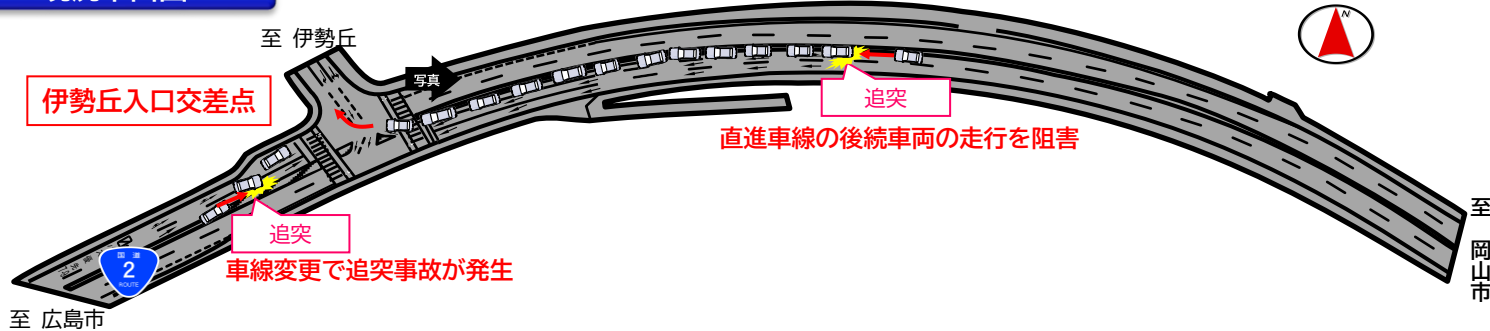


出典:国土地理院「地理院地図(国土Web)」

【写真】右折車による直進車阻害



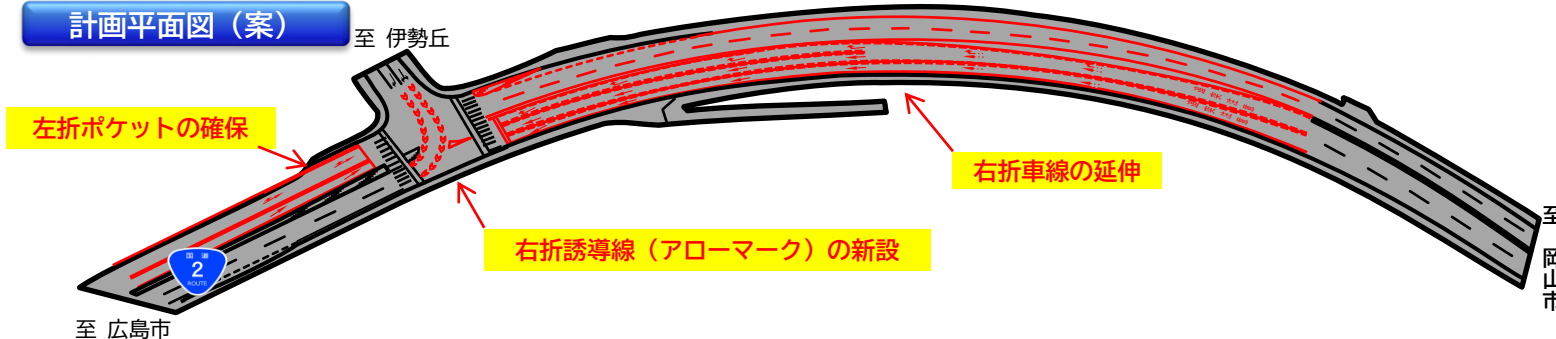
現況平面図



至 広島市

至 岡山市

計画平面図 (案)



至 広島市

至 岡山市

□期待される整備効果

- ①交差点内の明確化で安全性が向上し、交通事故件数の削減が期待されます。
- ②右折車線の延伸により、交差点付近の交通事故の削減を図ります。