

# はじまるだより

2021年10月5日  
( 9 月 号 )  
第 85 号

中国地方整備局  
土師ダム管理事務所

土師ダムでは定期検査を行っています。

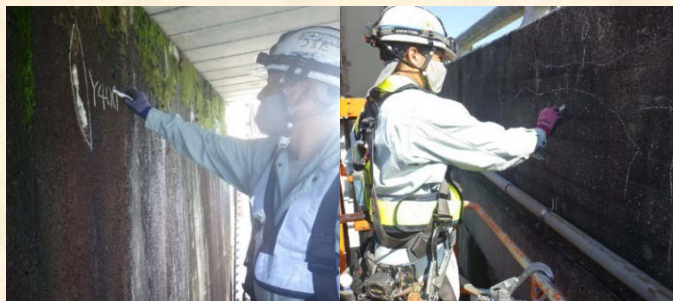
ダムでは適切に管理され良好の状態を守っているか検査し確認するため3年毎に定期検査を実施することになっており、土師ダムでは今年度定期検査を実施しています。

土師ダムの定期検査にあたって、土師ダムの本体及びその周辺設備に異状が無いか目視確認や計測を行っています。

普段は点検できない非常用洪水吐き(クレストゲート)では橋梁点検車を使い、土師ダムの天端の側面のクラックやクレストゲートの側のコンクリート壁に発生した遊離石灰等の確認をしています。



↑非常用洪水吐き(クレストゲート)は、普段は点検を行うことが出来ないため、赤枠の部分を橋梁点検車にて点検を行います。



↑点検の様子  
天端の側面のクラック(ひび割れ)確認やクレストゲートの側面の遊離石灰(コンクリート強度の劣化に繋がる)の確認を行っています。



↑橋梁点検車を使用した点検状況

水中ドローンによる量水等の状況調査を実施しました。

ダム湖の水位を測るための貯水位計はダム堤体の量水塔内に設置されています。この度、量水塔内の状況を確認することを目的に、水中ドローンを使用し確認しました。

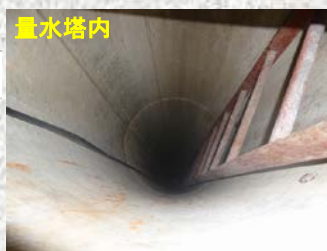
従来の調査方法は、狭い量水塔内の中を人が降りていき、さらに水中では、潜水士に空気を送りながらの作業となり、危険を回避するために多くの準備と労力が必要でした。

水中ドローンは、量水塔内の上部より機体を下ろすことにより、簡単に直接見ることが出来ない場所に行き、画像を得ることが出来ます。

ダムの管理を行うために、新たな技術等を活用することにより、安全に調査を行って行きます。

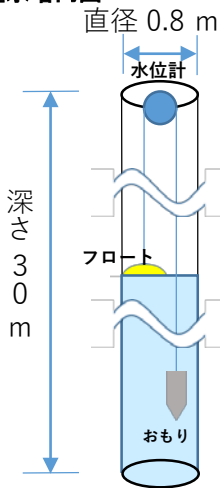


水中ドローン



量水塔内

## 量水塔内図



土師ダムのリアルタイムの貯水位や流入量・放流量など詳しい情報はこちら

[https://www.cgr.mlit.go.jp/haji/rain\\_data/index.php](https://www.cgr.mlit.go.jp/haji/rain_data/index.php)

# のどごえ公園の利用が再開されました！

8月の前線により、土師ダムの上流側で2時間138ミリの豪雨が降りました。

この豪雨により、貯水池周辺の沢から土砂がのどごえ公園内に流入し、被害を受けました。

公園の早期再開に向けて被災箇所を復旧を進めており、土砂の撤去が完了した箇所から順次再開しています。

この度、公園内で特に被害が大きかった箇所の土砂の撤去が完了し、緊急事態宣言の明けた10月1日より、のどごえ公園の遊具の利用が再開されました。

公園内の一部は復旧していないため柵が設置されています。危険な箇所には近づかないようお願いいたします。

なお、サイクリングロードの復旧は今しばらく時間がかかる見込みです。



ここから土砂が流入→

のどごえ公園被災直後の写真

# ダムカードをバージョン4.0にリニューアルしました。

土師ダムではダムカードのバージョン3.5からバージョン4.0に更新しました。

バージョン3.5は土師ダムの正面から撮影した写真を使用していました。バージョン4.0では土師ダムの全体像が確認できる上空から撮影した写真を使用しています。

8月末から新型コロナウイルス感染症予防対策のため、ダムカードの配布を中止していましたが、10月1日からのダムカード配布の再開に合わせてダムカードのバージョンも4.0にしました。

リニューアルしたダムカードは土師ダム管理所、はじ丸館、サイクリングターミナルで入手出来ますのでぜひおこしくください。



→バージョン3.5



←バージョン4.0

# ツイッターで情報発信を行っています。



土師ダムではツイッターを使用した情報発信を行っています。洪水時におけるダム放流等のリアルタイム発信や、土師ダムの設備紹介を行っていますので、土師ダムのツイートを見てください。一緒に、フォローをお願いいたします。



## 八千代湖の水質(8月)

土師ダム湖心の水質(mg/l)

	COD(全層)		総窒素(表層)		総リン(表層)	
環境基準	3.0以下		0.43以下		0.018以下	
7月	3.6	×	0.57	×	0.020	×
8月	-	-	-	-	-	-

## ダム周辺の観光客数(8月)

令和3年8月 2,300人

国土交通省中国地方整備局  
土師ダム管理所  
広島県安芸高田市八千代町土師369-24



はじ丸くん

TEL : 0826-52-2455  
E-MAIL : [haji@cgr.mlit.go.jp](mailto:haji@cgr.mlit.go.jp)  
URL : <http://www.cgr.mlit.go.jp/haji>  
Twitter : @mlit\_hajimaru

「はじまるだより」はホームページ、Twitterにもアップされています。