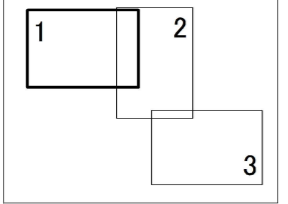
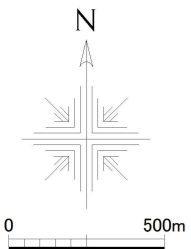
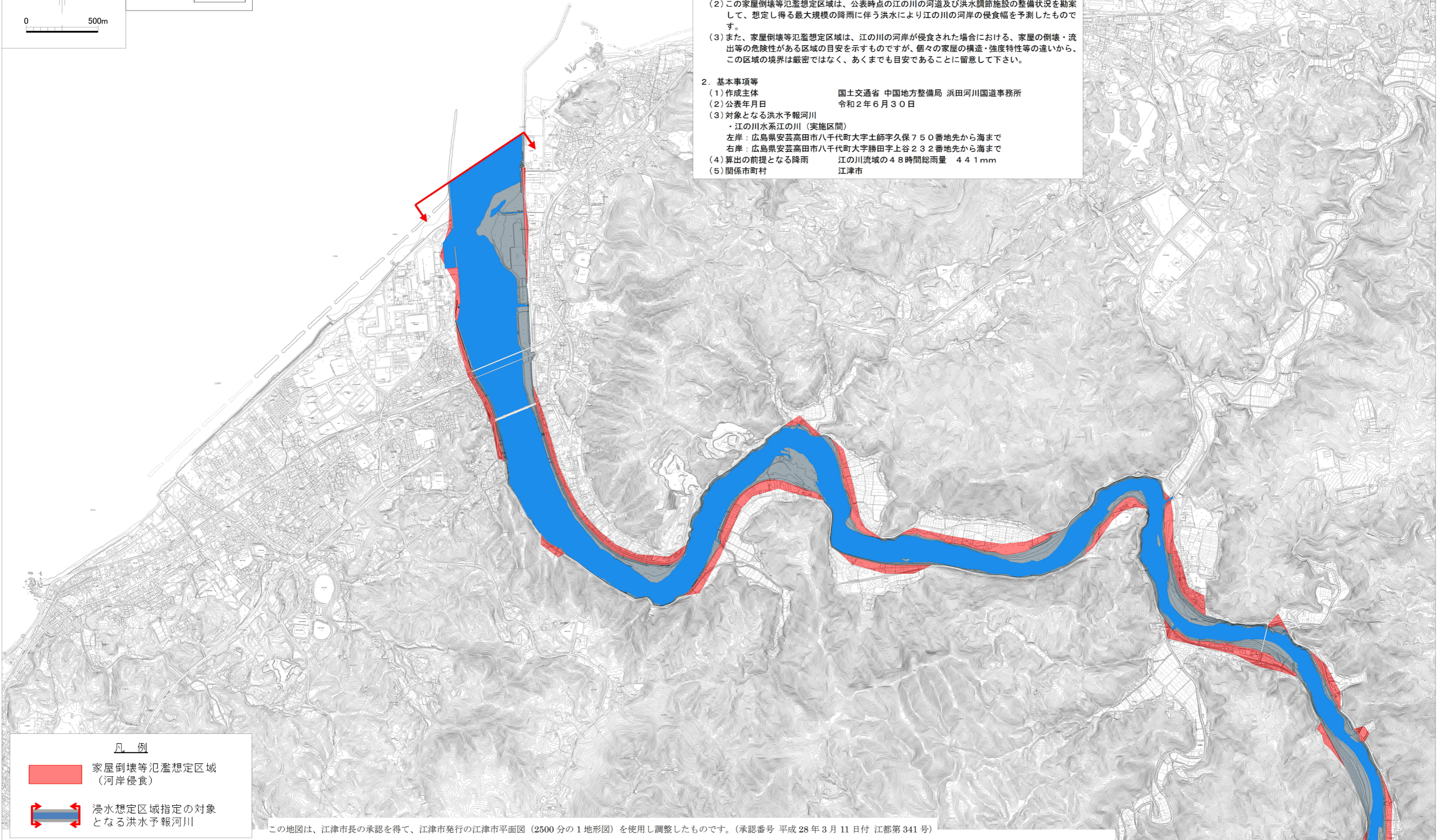


江の川水系江の川 洪水浸水想定区域図(家屋倒壊等氾濫想定区域(河岸侵食))01



1. 説明文
(1)この図は、江の川水系江の川の洪水予報区間について、家屋倒壊等をもたらすような氾濫の発生が想定される区域(家屋倒壊等氾濫想定区域)を表示した図面です。
(2)この家屋倒壊等氾濫想定区域は、公表時点の江の川の河道及び洪水調節施設の整備状況を勘案して、想定し得る最大規模の降雨に伴う洪水により江の川の河岸の侵食幅を予測したものです。
(3)また、家屋倒壊等氾濫想定区域は、江の川の河岸が侵食された場合における、家屋の倒壊・流出等の危険性がある区域の目安を示すものですが、個々の家屋の構造・強度特性等の違いから、この区域の境界は厳密ではなく、あくまでも目安であることに留意して下さい。

2. 基本事項等
(1)作成主体 国土交通省 中国地方整備局 浜田河川国道事務所
(2)公表年月日 令和2年6月30日
(3)対象となる洪水予報河川
・江の川水系江の川(実施区間)
左岸: 広島県安芸高田市八千代町大字土師字久保750番地先から海まで
右岸: 広島県安芸高田市八千代町大字勝田字上谷232番地先から海まで
(4)算出の前提となる降雨 江の川流域の48時間総雨量 441mm
(5)関係市町村 江津市



凡例

- 家屋倒壊等氾濫想定区域(河岸侵食)
- 浸水想定区域指定の対象となる洪水予報河川

この地図は、江津市長の承認を得て、江津市発行の江津市平面図(2500分の1地形図)を使用し調整したものです。(承認番号 平成28年3月11日付 江都第341号)