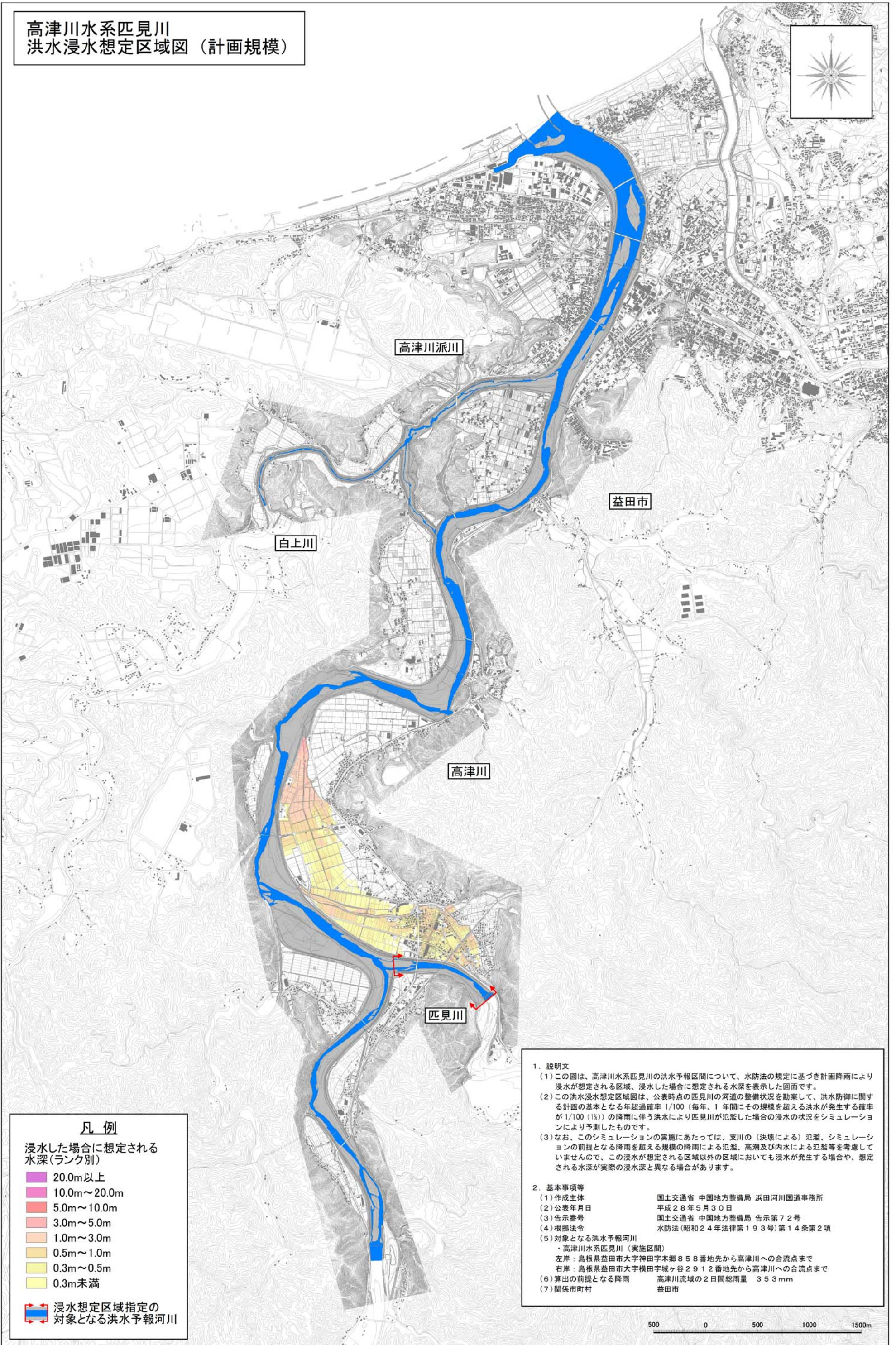
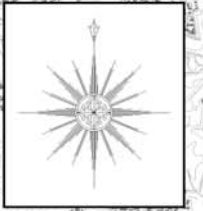


高津川水系匹見川
洪水浸水想定区域図（計画規模）



凡例

浸水した場合に想定される水深(ランク別)

- 20.0m以上
- 10.0m~20.0m
- 5.0m~10.0m
- 3.0m~5.0m
- 1.0m~3.0m
- 0.5m~1.0m
- 0.3m~0.5m
- 0.3m未満

浸水想定区域指定の対象となる洪水予報河川

1. 説明文
 - (1) この図は、高津川水系匹見川の洪水予報区間について、水防法の規定に基づき計画降雨により浸水が想定される区域、浸水した場合に想定される水深を表示した図面です。
 - (2) この洪水浸水想定区域図は、公表時点の匹見川の河道の整備状況を勘案して、洪水防御に関する計画の基本となる年超過確率 1/100（毎年、1 年間にその規模を超える洪水が発生する確率が 1/100（1%））の降雨に伴う洪水により匹見川が氾濫した場合の浸水の状況をシミュレーションにより予測したものです。
 - (3) なお、このシミュレーションの実施にあたっては、支川の（決壊による）氾濫、シミュレーションの前提となる降雨を超える規模の降雨による氾濫、高潮及び内水による氾濫等を考慮していませんので、この浸水が想定される区域以外の区域においても浸水が発生する場合や、想定される水深が実際の浸水深と異なる場合があります。
2. 基本事項等

(1) 作成主体	国土交通省 中国地方整備局 浜田河川国道事務所
(2) 公表年月日	平成 28 年 5 月 30 日
(3) 告示番号	国土交通省 中国地方整備局 告示第 7 2 号
(4) 根拠法令	水防法（昭和 24 年法律第 193 号）第 14 条第 2 項
(5) 対象となる洪水予報河川	高津川水系匹見川（実施区間）
	左岸：島根県益田市大字神田字本郷 858 番地先から高津川への合流点まで
	右岸：島根県益田市大字横田字城ヶ谷 2912 番地先から高津川への合流点まで
(6) 算出の前提となる降雨	高津川流域の 2 日間総雨量 353mm
(7) 関係市町村	益田市

「この地図は、国土地理院長の承認を得て、同院発行の電子地形地図25000を複製したものである。（承認番号 平28情標、第 112 号）」許可なく複製を禁ずる。
「この地図は、益田市市長の承認を得て益田市都市計画図 1/2,500 の測量成果を使用し調整したものです。（承認番号 平成 28 年 1 月 4 日 益建部 第 110 号）」