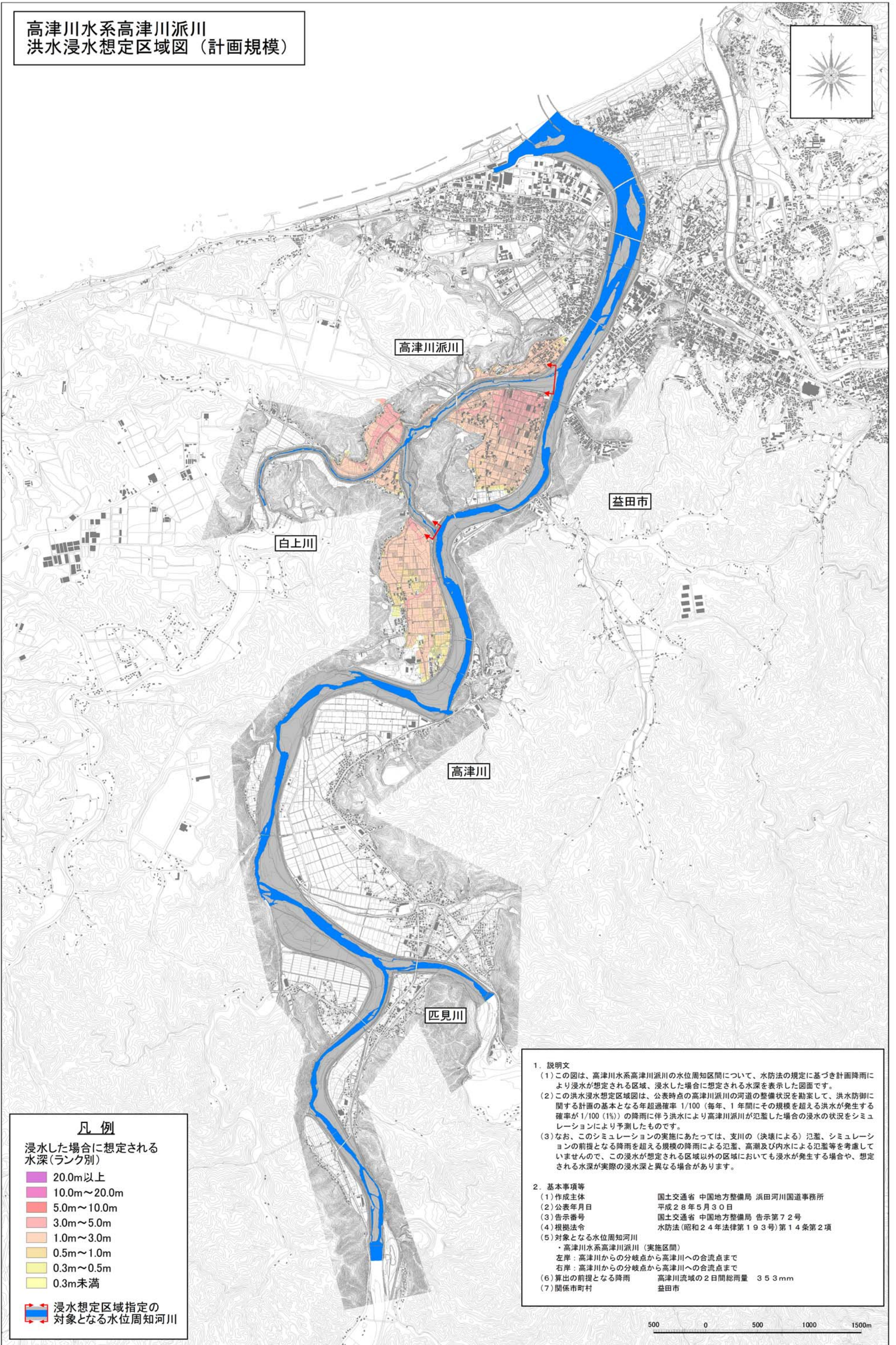
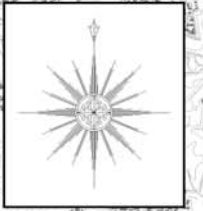


高津川水系高津川派川
洪水浸水想定区域図（計画規模）



凡例

浸水した場合に想定される水深(ランク別)

- 20.0m以上
- 10.0m~20.0m
- 5.0m~10.0m
- 3.0m~5.0m
- 1.0m~3.0m
- 0.5m~1.0m
- 0.3m~0.5m
- 0.3m未満

浸水想定区域指定の対象となる水位周知河川

1. 説明文

- (1) この図は、高津川水系高津川派川の水位周知区間について、水防法の規定に基づき計画降雨により浸水が想定される区域、浸水した場合に想定される水深を表示した図面です。
- (2) この洪水浸水想定区域図は、公表時点の高津川派川の河道の整備状況を勘案して、洪水防御に関する計画の基本となる年超過確率 1/100（毎年、1 年間にその規模を超える洪水が発生する確率が 1/100（1%））の降雨に伴う洪水により高津川派川が氾濫した場合の浸水の状況をシミュレーションにより予測したものです。
- (3) なお、このシミュレーションの実施にあたっては、支川の（決壊による）氾濫、シミュレーションの前提となる降雨を超える規模の降雨による氾濫、高潮及び内水による氾濫等を考慮していませんので、この浸水が想定される区域以外の区域においても浸水が発生する場合や、想定される水深が実際の浸水深と異なる場合があります。

2. 基本事項等

- (1) 作成主体 国土交通省 中国地方整備局 浜田河川国道事務所
- (2) 公表年月日 平成 28 年 5 月 30 日
- (3) 告示番号 国土交通省 中国地方整備局 告示第 72 号
- (4) 根拠法令 水防法（昭和 24 年法律第 193 号）第 14 条第 2 項
- (5) 対象となる水位周知河川
 - ・高津川水系高津川派川（実施区間）
 - 左岸：高津川からの分岐点から高津川への合流点まで
 - 右岸：高津川からの分岐点から高津川への合流点まで
- (6) 算出の前提となる降雨 高津川流域の 2 日間総雨量 353mm
- (7) 関係市町村 益田市

500 0 500 1000 1500m