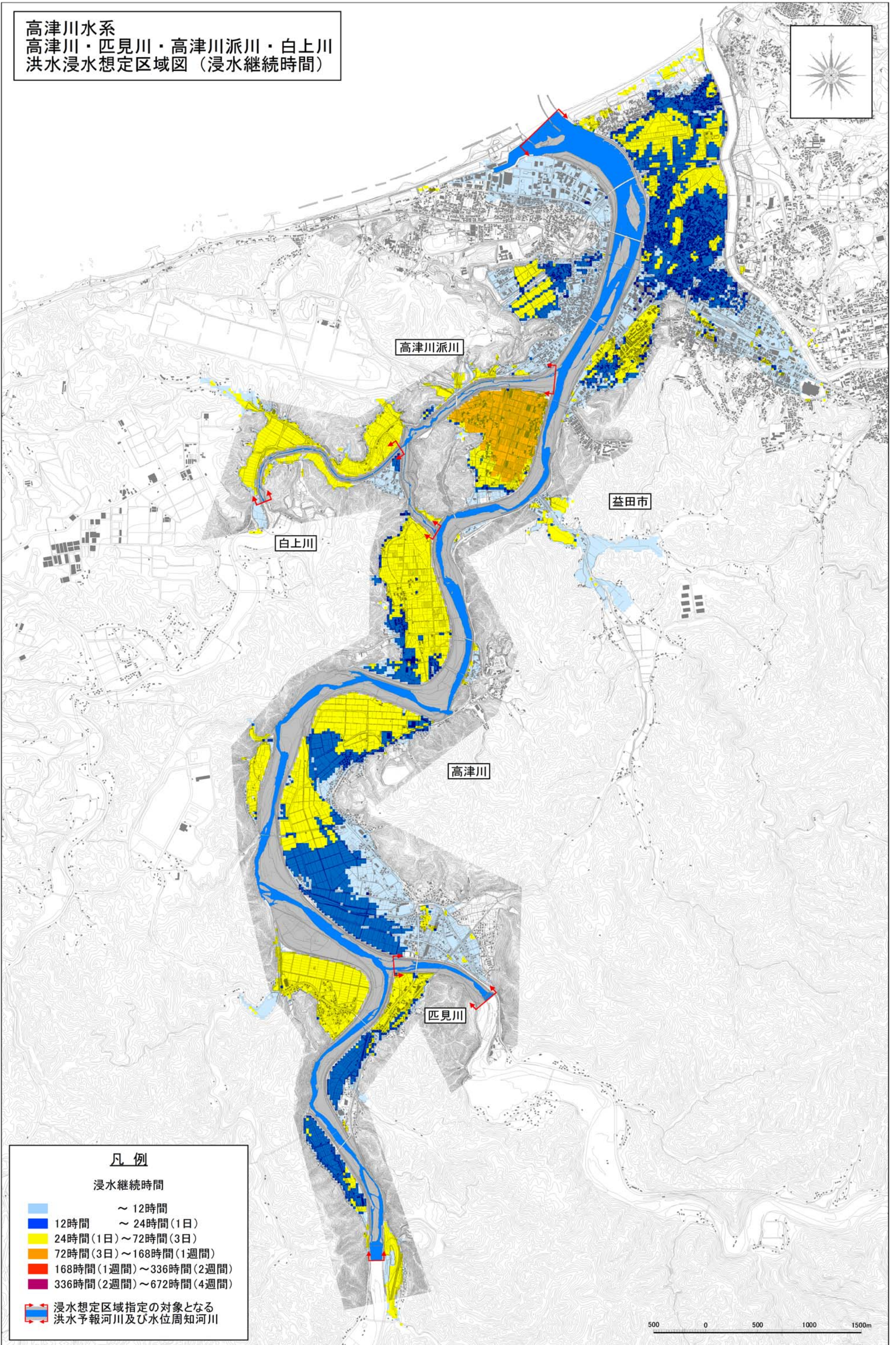
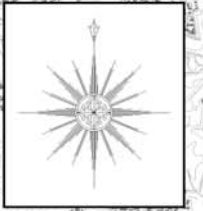


高津川水系
 高津川・匹見川・高津川派川・白上川
 洪水浸水想定区域図（浸水継続時間）



凡例

浸水継続時間

- ~ 12時間
- 12時間 ~ 24時間(1日)
- 24時間(1日) ~ 72時間(3日)
- 72時間(3日) ~ 168時間(1週間)
- 168時間(1週間) ~ 336時間(2週間)
- 336時間(2週間) ~ 672時間(4週間)

浸水想定区域指定の対象となる
 洪水予報河川及び水位周知河川

500 0 500 1000 1500m