

羽須美村上ヶ畑地区の河川、道路整備概要

事業のあらまし

島根県邑智郡羽須美村上ヶ畑地区は、江の川中流部（河口より約9.1km）左岸に位置し、古くから洪水に見舞われてきました。特に昭和47年7月の未曾有の豪雨では当地区の大部分の家屋が浸水し、大被害を被りました。その後も度重なる出水に見舞われているため、抜本的な改修が待たれていました。

上ヶ畑地区では水防災対策特定河川事業による整備が実施されました。水防災対策特定河川事業とは通常の築堤方式で施工した場合、堤防と背後の急峻な山に囲まれた窪地に家屋が残ることによる住環境の悪化、貴重な田畑が著しく減少する等の弊害が発生するので、これを解消するため、地区を想定される洪水水位までかさ上げを行うことにより、治水の安全度を確保しつつ、山間部の狭い土地の有効利用を図る事業です。

当地区は、平成10年度より本事業に着手し、平成15年度末に竣工となりました。また、この事業に伴い、村道西の原山根線上ヶ畑工区道路改良工事と河川改修事業の合併事業として同時に整備することができました。

水防災対策特定河川事業イメージ図



●事業内容

事業主体	国土交通省 浜田河川国道事務所	羽須美村	島根県
事業	直轄河川改修事業 水防災対策特定事業(基本)	村道西の原山根線上ヶ畑工区 水防災対策特定事業(基本外)	流域水防災対策事業(基本)
事業内容	築堤・護岸・盛土	県道嵩上げ、盛土造成	
工事内容	築堤・盛土 護岸 道路	13,500m ³ 2,100m ² 365m	盛土 1,700m ³
事業費	356百万円	32百万円	34百万円



上ヶ畑地区全景 整備後（対岸より）

整備後の状況



上ヶ畑地区工事概要図



対岸より上ヶ畑地区を望む(三国橋上流)



対岸より上ヶ畑地区を望む(三国橋下流)



上ヶ畑地区整備後 上空より撮影

施工前の風景

上ヶ畑地区



施 工 中



JR上ヶ畑駅前

施 工 後



上ヶ畑第2踏切



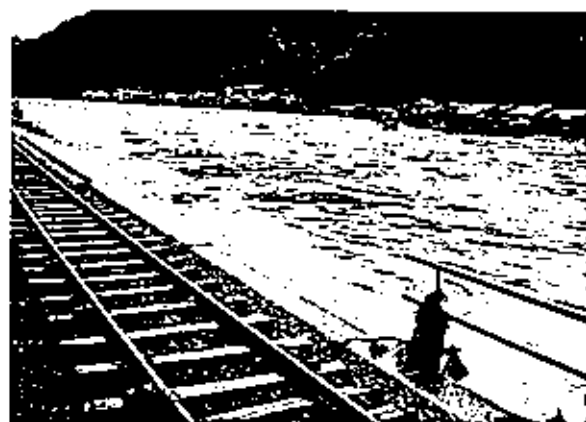
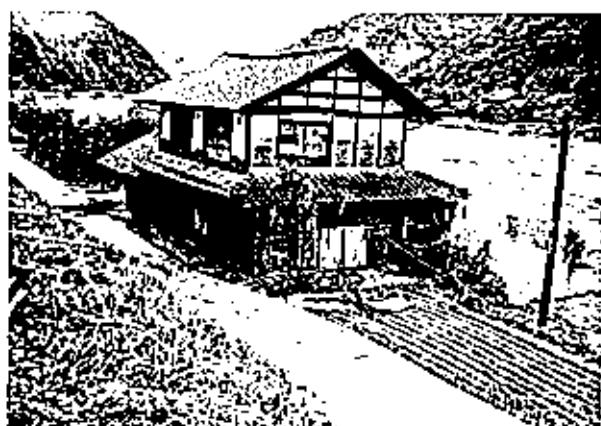
支川郡中谷川付近



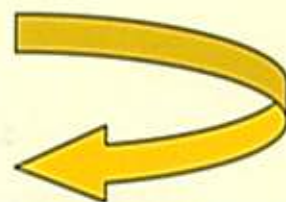
●水害の怖さを忘れることなく...

昭和47年出水状況

(上ヶ畑及び周辺地区)



●こんな風に変わりました



国土交通省浜田河川国道事務所
〒697-034 浜田市相生町3973 TEL0855-22-2480



島根県川本土木建築事務所
〒696-8510 邑智郡川本町大字川本279 TEL0855-72-0521



島根県羽須美村役場
〒696-0311 邑智郡羽須美村大字下口羽484-1 TEL0855-87-0221