

# 緊急対策特定区間事業進捗

令和6年2月末時点

# 江の川中下流域 地区毎の治水対策一覧(図)

令和3年8月大雨による浸水状況



令和2年7月豪雨による浸水状況



平成30年7月豪雨による浸水状況

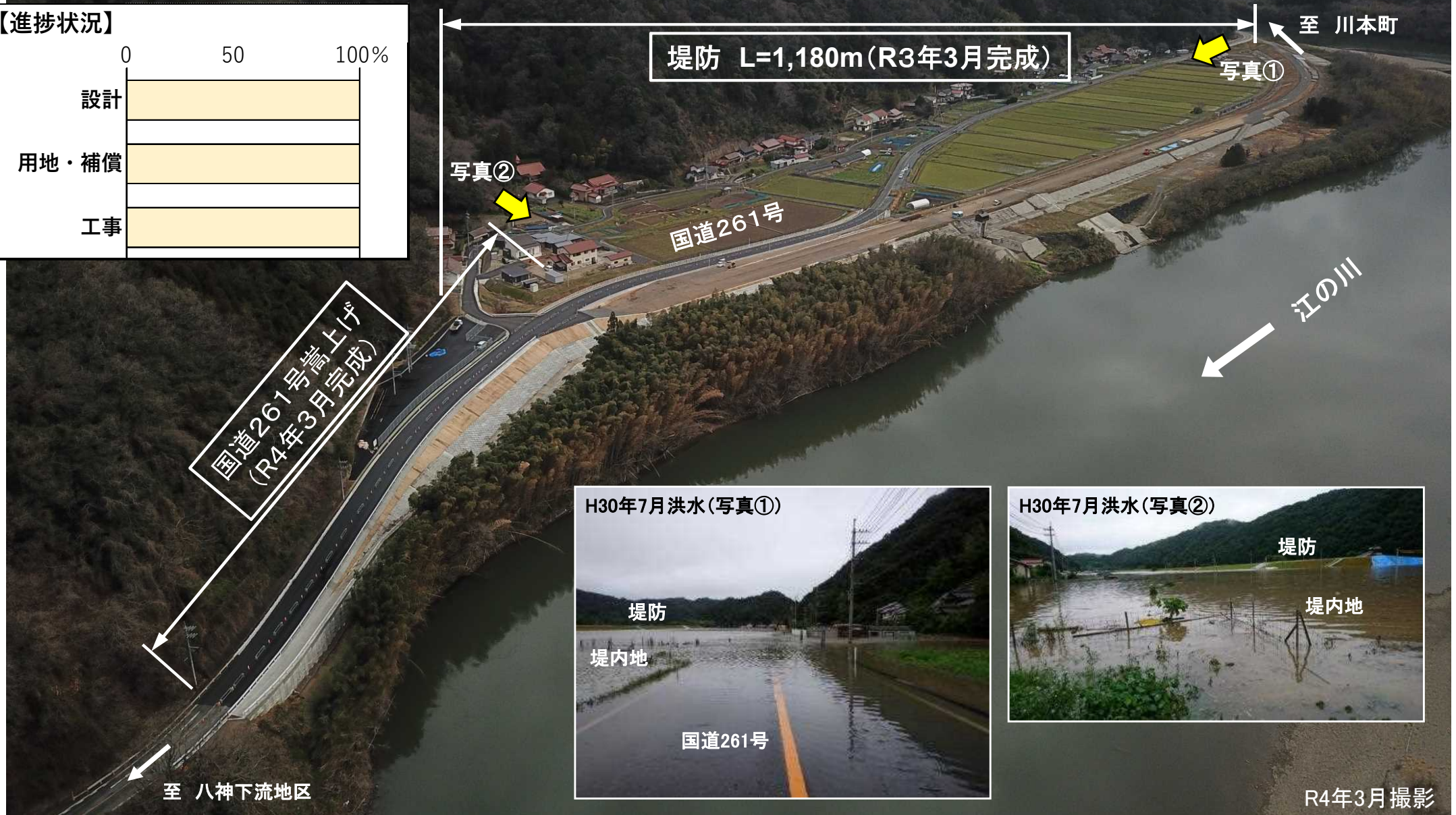
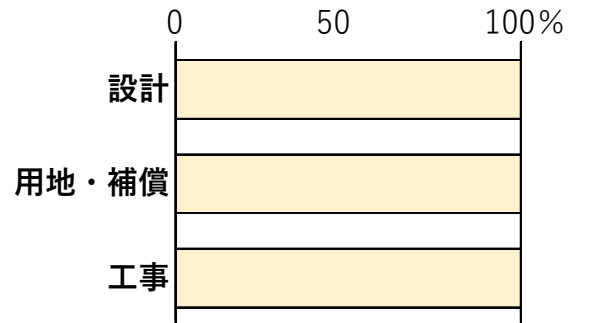


※事業完了地区は地区毎の進捗未掲載

# 八神地区(上流)～水害に強い八神地区を創る治水事業～

- 八神地区(八神上流地区)は、平成25年度より事業(用地買収)着手。
- 令和3年3月に堤防部分完成。
- 令和4年3月に国道261号嵩上げ区間が完了し、一連区間の整備が完了。

## 【進捗状況】



# 八神地区(下流)～水害に強い八神地区を創る治水事業～

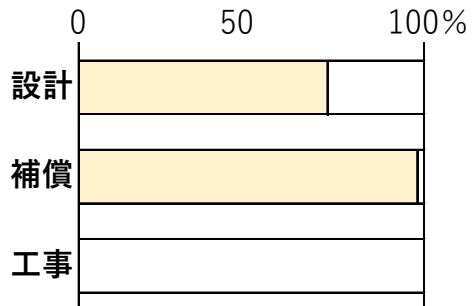
- 八神地区(八神下流地区)は、平成28年度より事業(用地買収)着手。
- 令和5年6月に堤防約340m区間が完了。
- 整備延長810mのうち約80%完成。



# 八神地区(太田)～水害に強い八神地区を創る治水事業～

- 八神地区(太田地区)は、平成28年度より事業(用地買収)着手。
- 令和5年度は、用地買収完了箇所では埋蔵文化財発掘調査を実施。

## 【進捗状況】

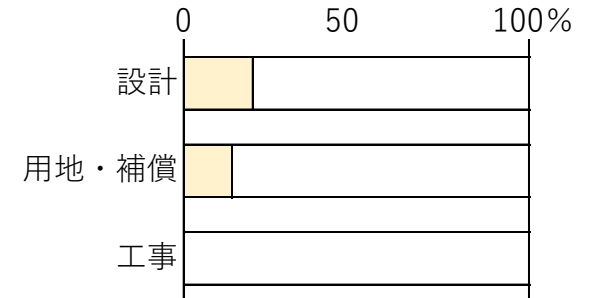


# 田野・赤栗地区 ～災害に強い田野地区を創るまちづくり事業～

- 宅地嵩上げ及び堤防整備(輪中堤)による浸水対策。
- 水害や土砂災害の危険を回避した安全な場所への地区内外への移転
- R5年度は、設計(堤防)を実施。

R3年11月撮影

## 進捗



H30年7月豪雨浸水範囲

輪中堤 L=約300m

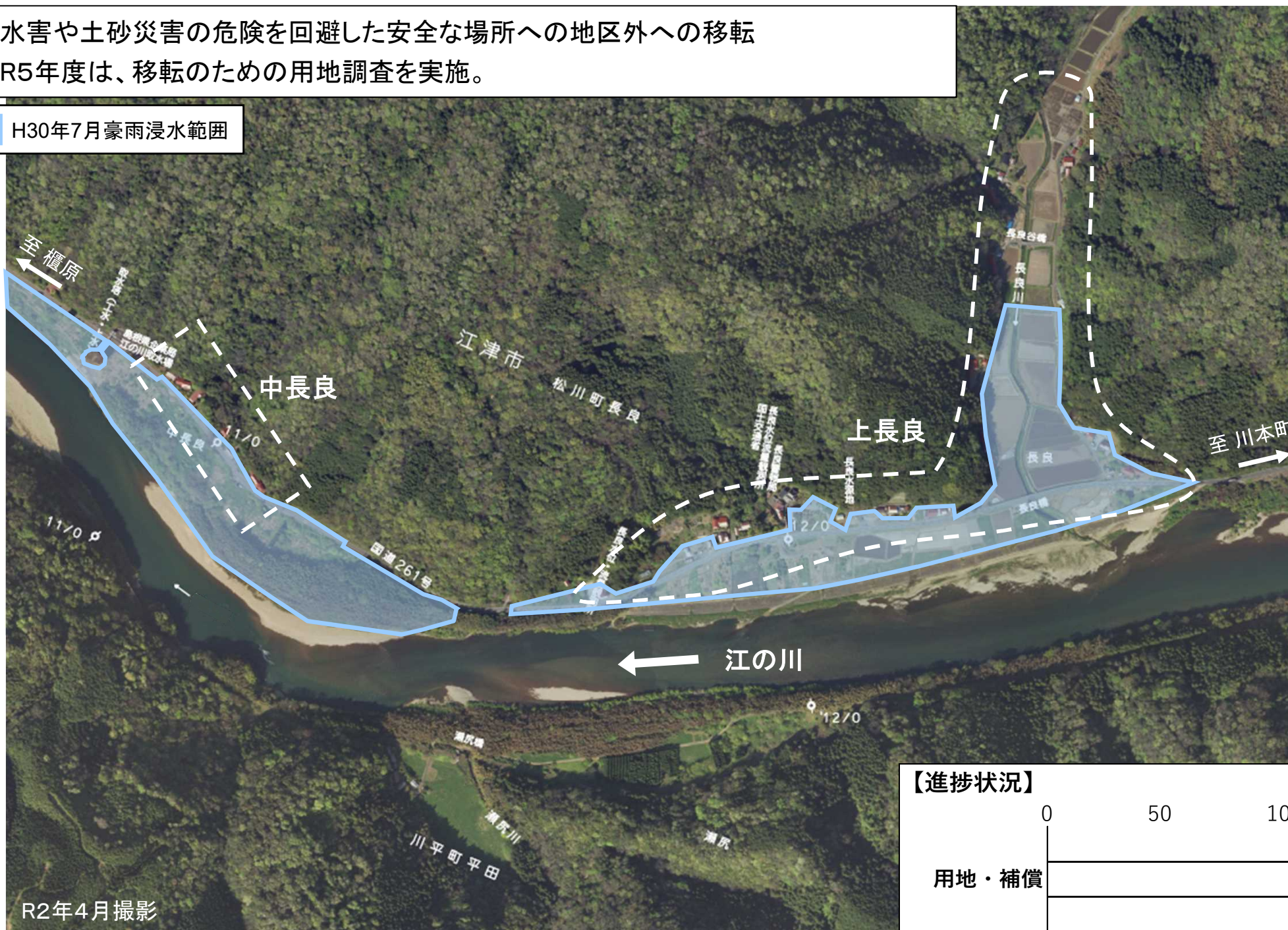
江の川 →

至 赤栗 →

# 長良地区【家屋個別移転・防災集団移転】

- 水害や土砂災害の危険を回避した安全な場所への地区外への移転
- R5年度は、移転のための用地調査を実施。

■ H30年7月豪雨浸水範囲



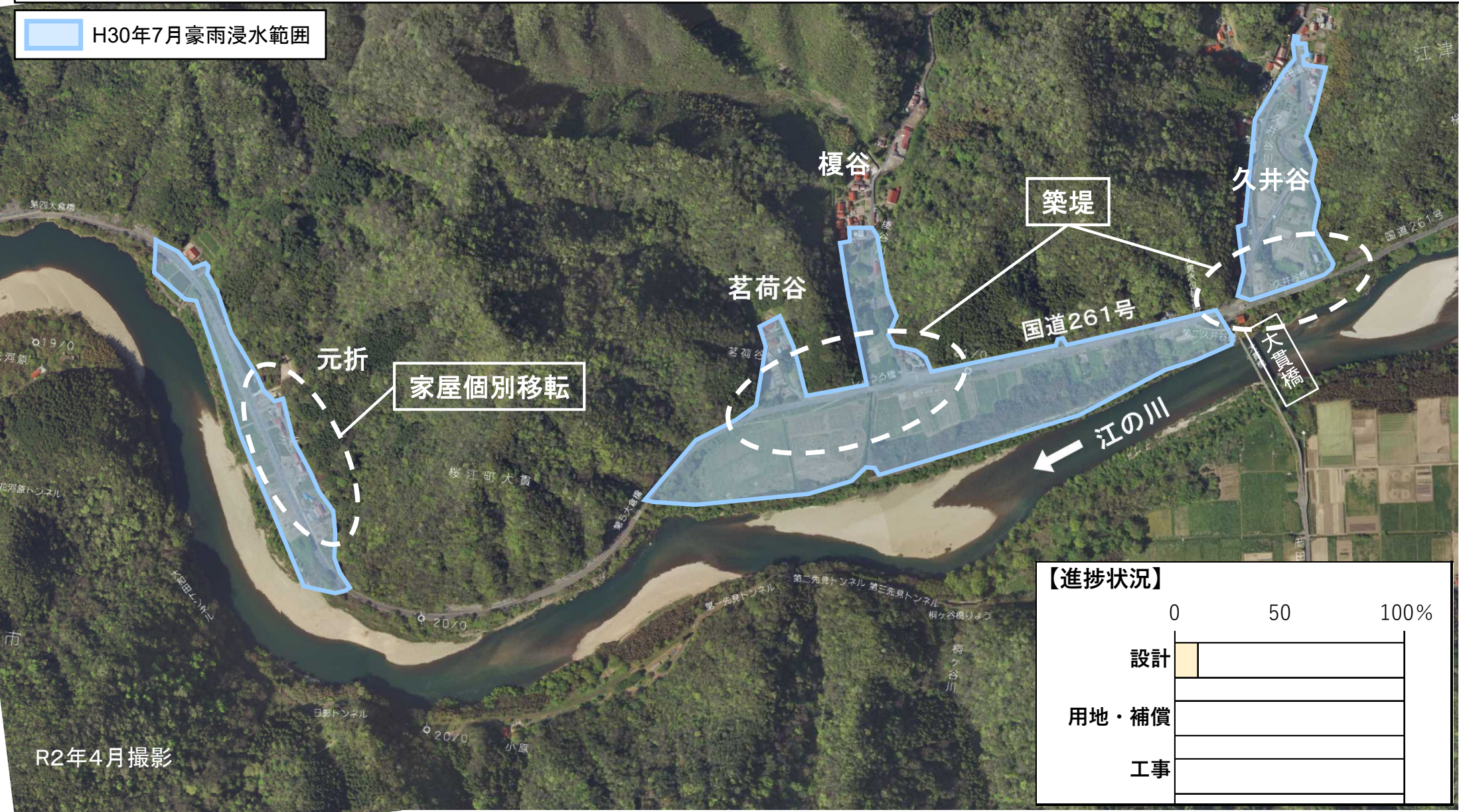
【進捗状況】	
	0                      50                      100%
用地・補償	_____
	_____

R2年4月撮影

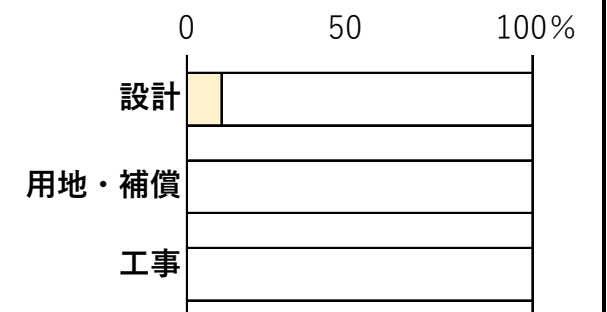
# 下大貫地区(久井谷・榎谷・元折)～水害に強い下大貫地区を創る治水事業～

- 堤防整備による浸水対策(久井谷・榎谷)。
- 水害の危険を回避した安全な場所への地区外への移転(元折)。
- 令和5年度は、設計(堤防)を実施。

H30年7月豪雨浸水範囲



### 【進捗状況】

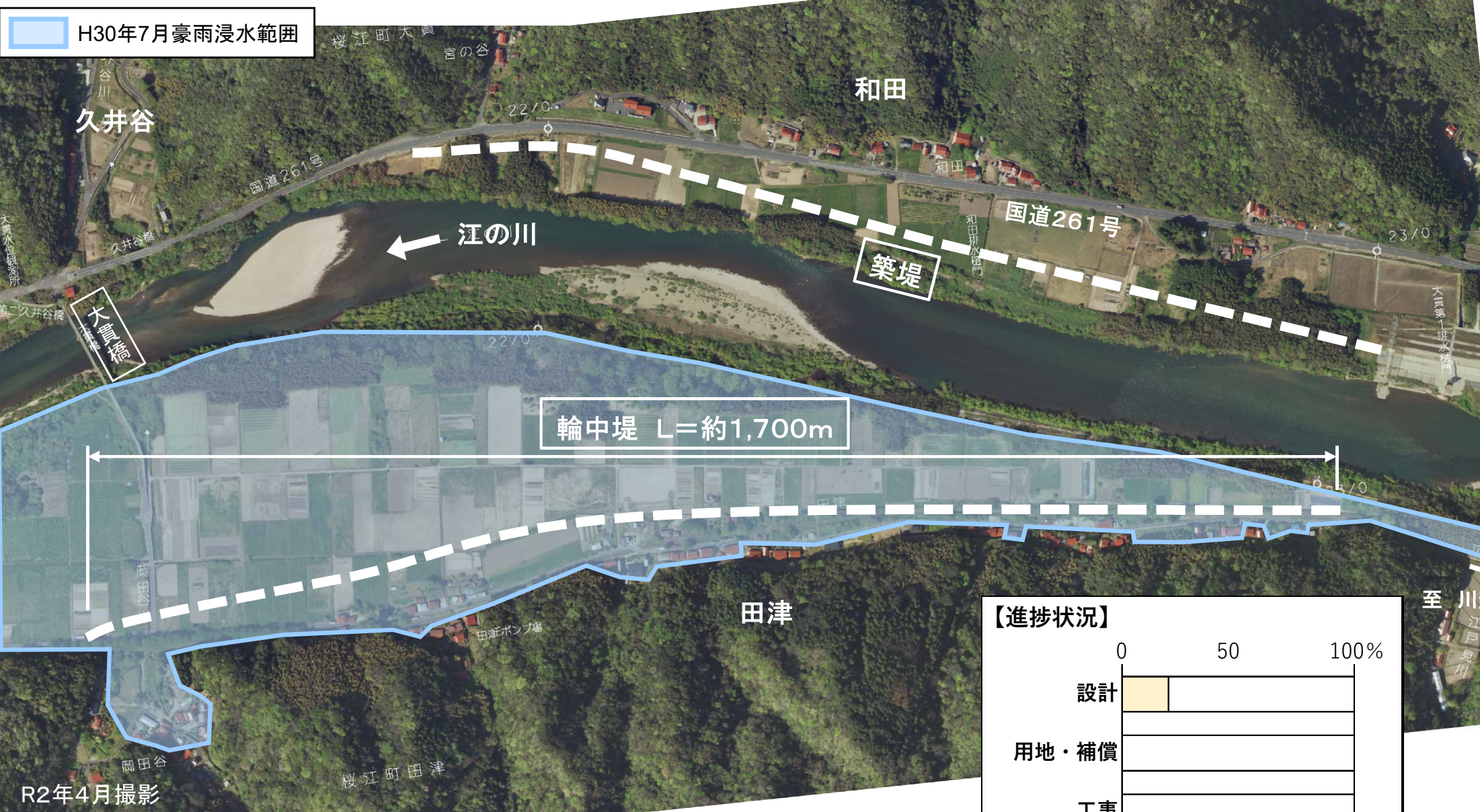


R2年4月撮影



# 田津地区 ～水害に強い田津地区を創る治水事業～

- 堤防整備(輪中堤)による浸水対策。
- 令和5年度は、設計(堤防)を実施し、用地幅杭設置を予定。

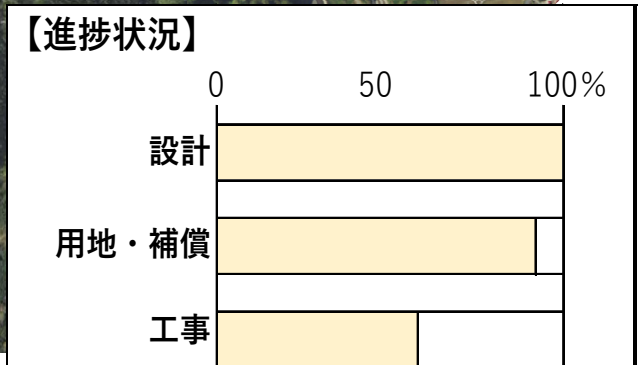
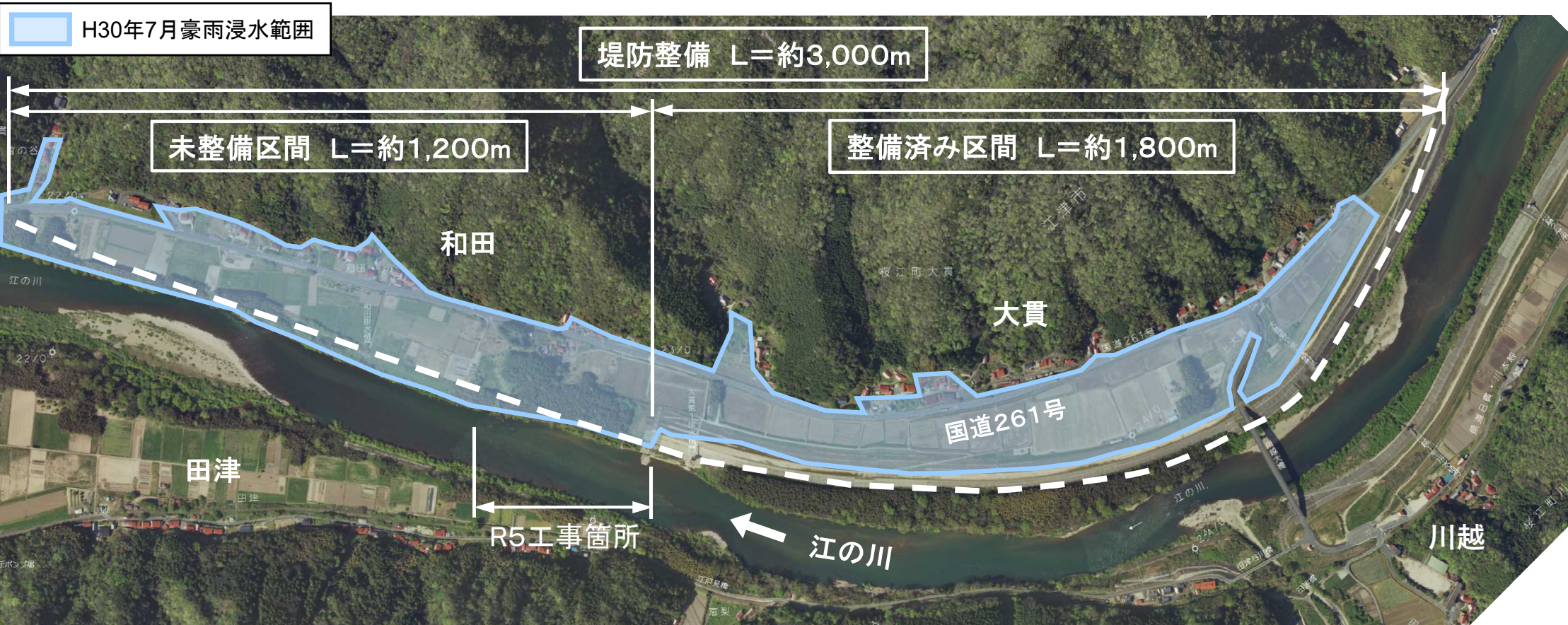


【進捗状況】

	0	50	100%
設計	[Progress bar showing approximately 15% completion]		
用地・補償	[Progress bar showing 0% completion]		
工事	[Progress bar showing 0% completion]		

# 上大貫地区(大貫・和田)～水害に強い大貫・和田地区を創る治水事業～

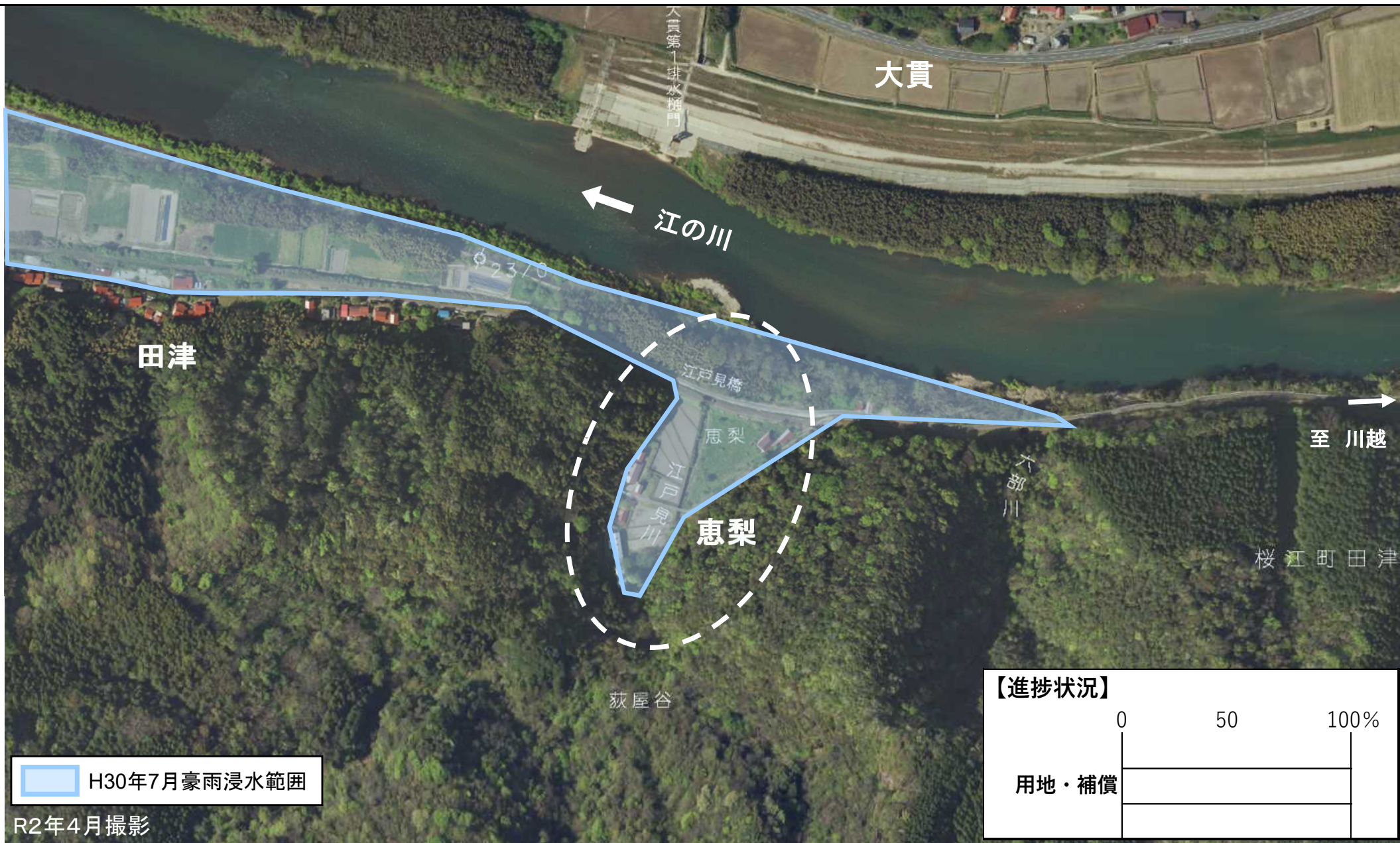
- 平成8年に上流から工事着手。
- 令和5年度は、昨年に引き続き約320mの区間を施工中。



R2年4月撮影

# 恵梨地区【家屋個別移転】

- 水害の危険を回避した安全な場所への地区外への移転。
- 令和5年度は、用地調査済み。



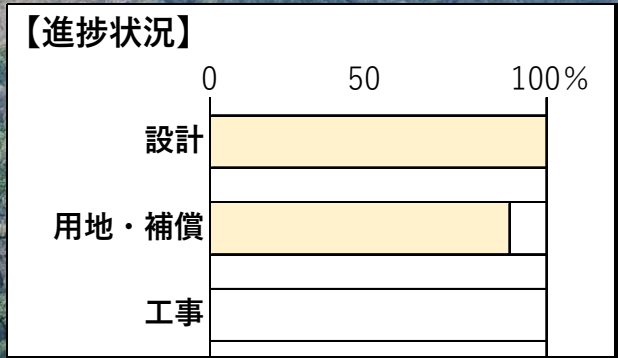
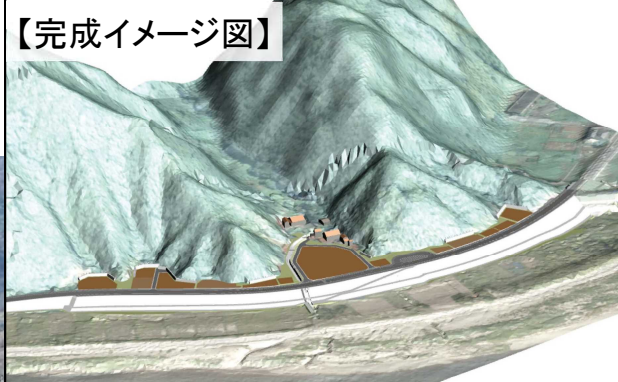
# 川越地区 ～水害に強い川越地区を創る治水事業～

- 平成元年度に事業着手し、本川上流側の築堤は平成24年度に実施。
- 平成31年度に支川田津谷川の整備に着手し、令和5年度は、用地買収を実施中。



# 瀬尻・久料谷地区 ～災害に強い瀬尻・久料谷地区を創るまちづくり事業～

- 令和5年度から事業(用地買収)着手。
- 令和5年11月から迂回路工事着手。

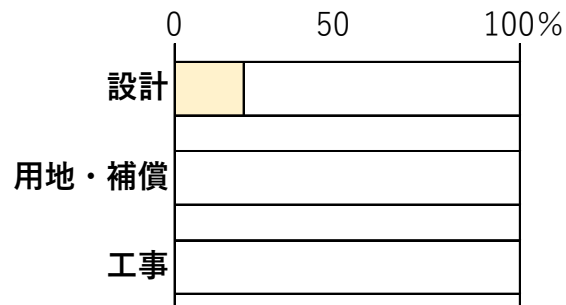


R5年10月撮影

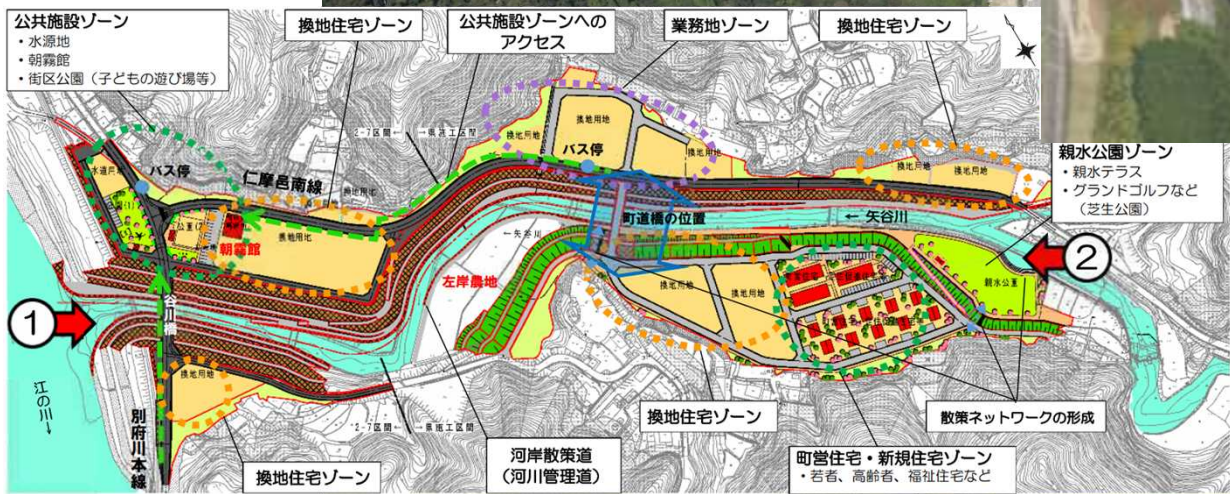
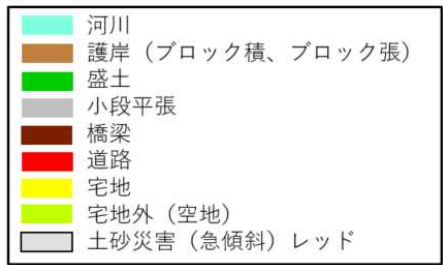
# 谷地区 ～災害に強い谷地区を創るまちづくり事業～

- 川本町の『まちづくり計画』を踏まえ、支川矢谷川上流まで、宅地集約・宅地嵩上げによる浸水対策。  
(矢谷川下流側:国施工、矢谷川上流側:県施工)
- 令和5年度は、地質調査や設計(宅地嵩上げ)を実施中。用地調査を実施。

## 【進捗状況】



### 凡例



# 君谷湊地区【家屋個別移転・防災集団移転】

- 水害や土砂災害の危険を回避した安全な場所への地区内への移転。
- 令和5年度は、用地調査を実施。

H30年7月豪雨浸水範囲



**【進捗状況】**

	0	50	100%
用地・補償			

R2年4月撮影

- 堤防整備による浸水対策。
- 令和5年度は、用地買収を実施中。

