

緊急対策特定区間事業進捗

令和8年3月時点

江の川中下流域 地区毎の治水対策一覧(図)

令和3年8月大雨による浸水状況



令和2年7月豪雨による浸水状況



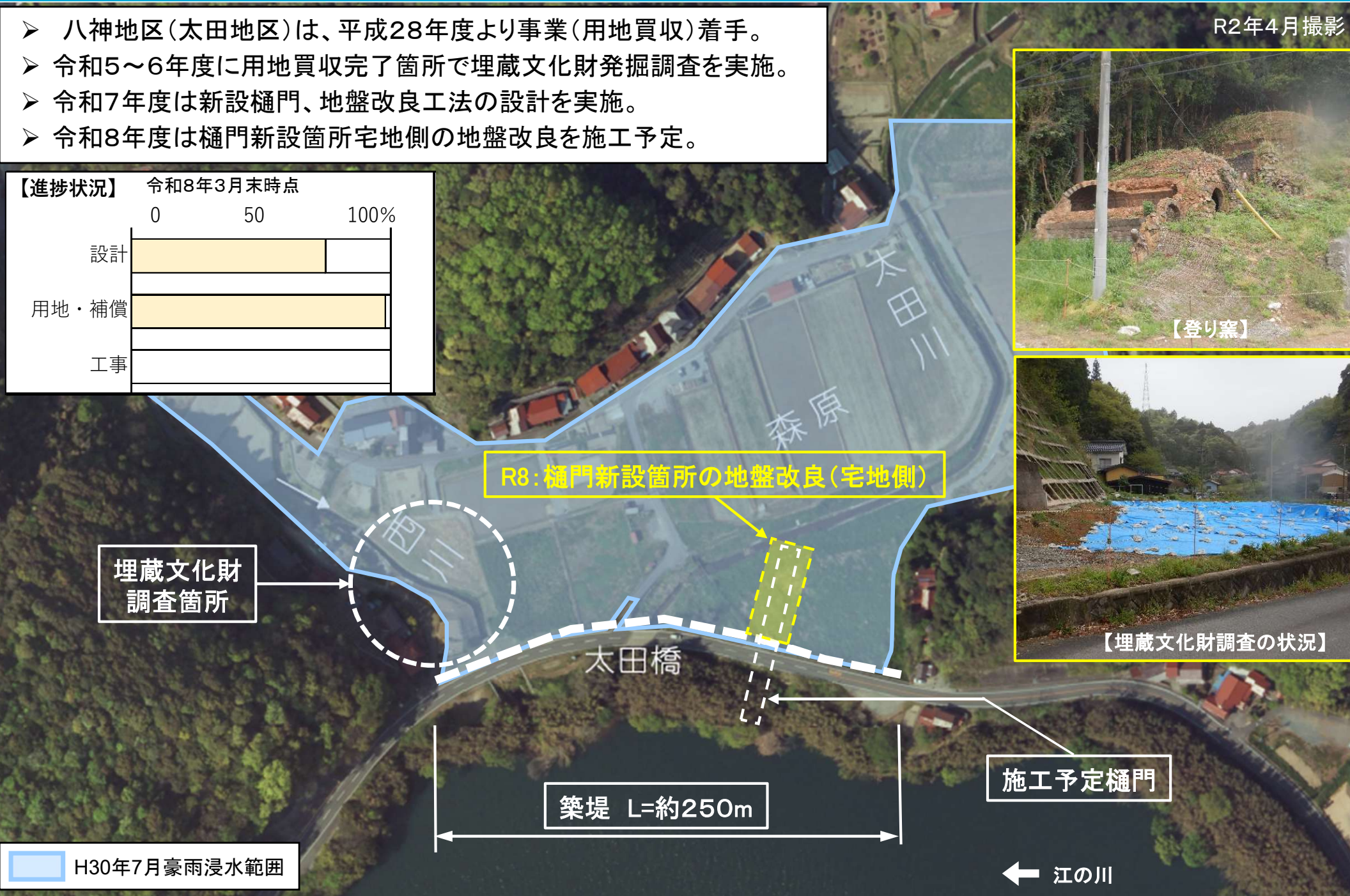
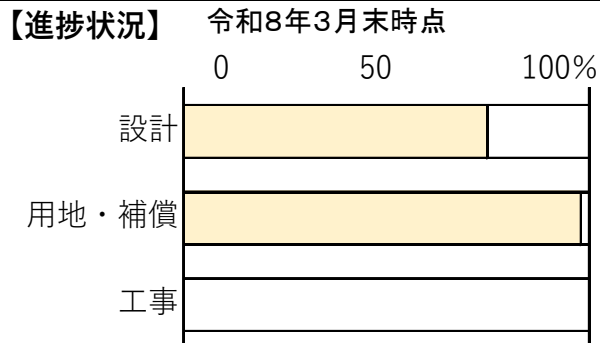
平成30年7月豪雨による浸水状況



八神地区(太田)～水害に強い八神地区を創る治水事業～

- 八神地区(太田地区)は、平成28年度より事業(用地買収)着手。
- 令和5～6年度に用地買収完了箇所では埋蔵文化財発掘調査を実施。
- 令和7年度は新設樋門、地盤改良工法の設計を実施。
- 令和8年度は樋門新設箇所宅地側の地盤改良を施工予定。

R2年4月撮影



八神地区(下流)～水害に強い八神地区を創る治水事業～

- 令和5年12月に用地買収完了。
- 令和7年度に地区の上下流端部分の築堤盛土を実施。
- 令和8年度に樋門の扉体部分の施工を予定。

R8年3月撮影

松川町太田

至 江津市渡津町

堤防整備
L=160m
(R7年度)

松川町八神

【進捗状況】 令和8年3月末時点

	0	50	100%
設計	[Progress bar: 100%]		
用地・補償	[Progress bar: 100%]		
工事	[Progress bar: ~10%]		

江の川

扉体施工
N=2基
(R8年度)

堤防整備
L=810m

堤防整備
L=100m
(R7年度)

国道261号

至 川本町

八神地区(上流)～水害に強い八神地区を創る治水事業～

- 八神地区(八神上流地区)は、平成29年5月に用地買収完了。
- 令和3年3月に堤防部分完成。
- 令和4年3月に国道261号嵩上げ区間が完了し、一連区間の整備が完了。

R4年3月撮影



H30年7月洪水(写真①)



H30年7月洪水(写真②)

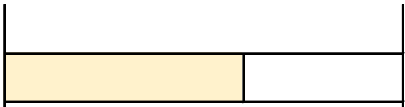



R4年3月撮影

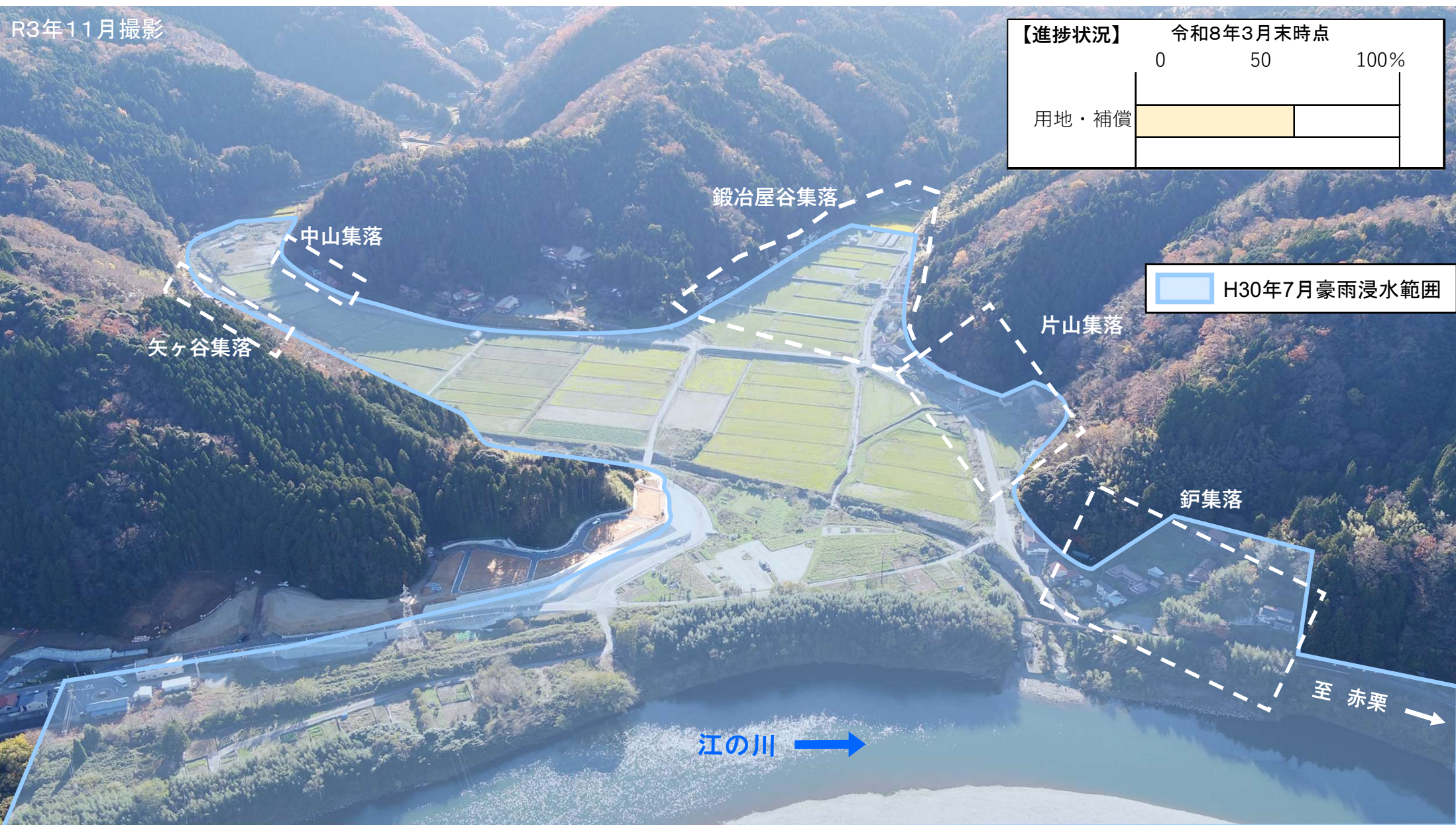
田野・赤栗地区【家屋個別移転・防災集団移転】

➤ 令和5年度～令和10年度までに、家屋個別移転を実施予定。

R3年11月撮影

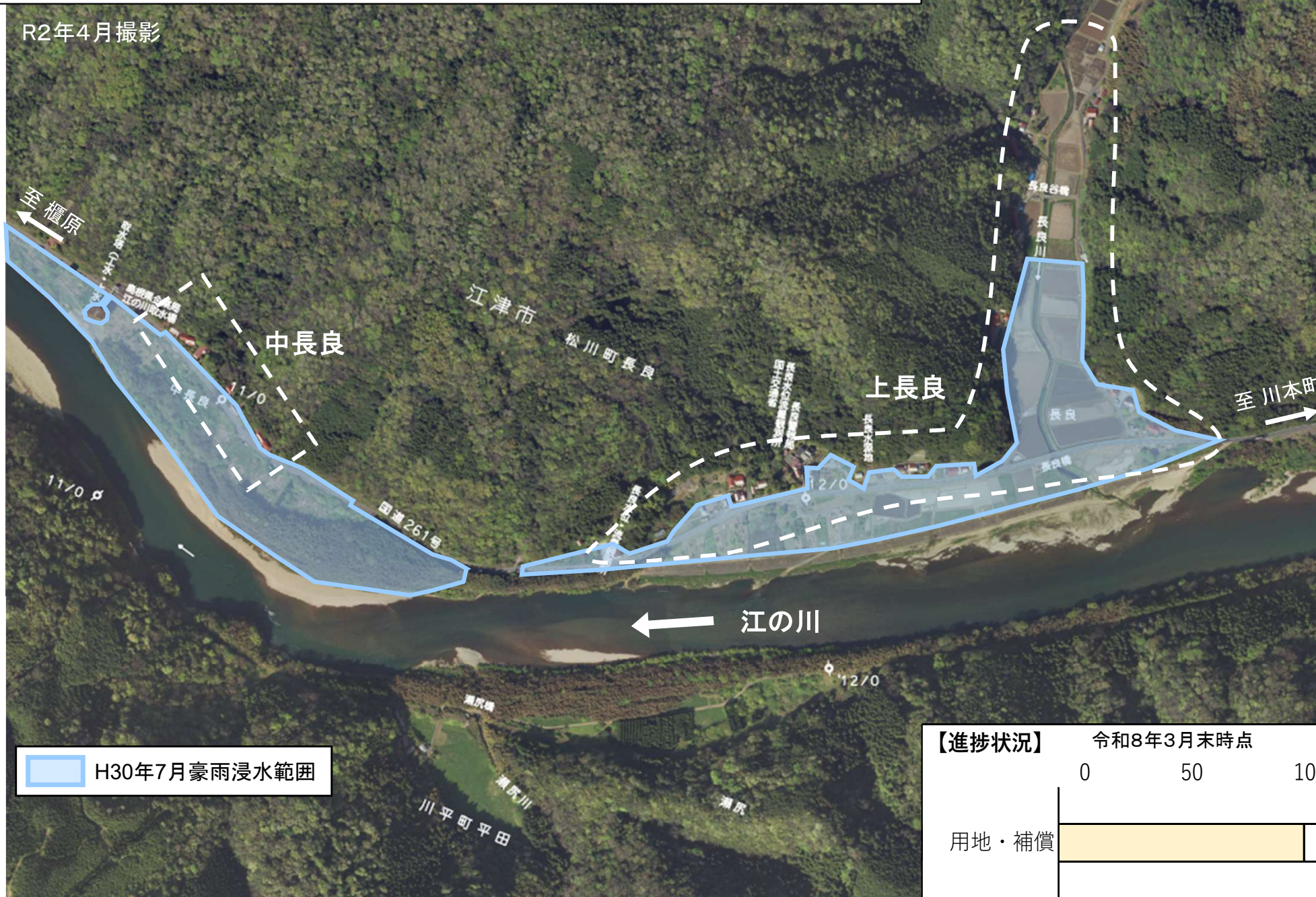
【進捗状況】	令和8年3月末時点		
	0	50	100%
用地・補償			

 H30年7月豪雨浸水範囲



長良地区【家屋個別移転・防災集団移転】

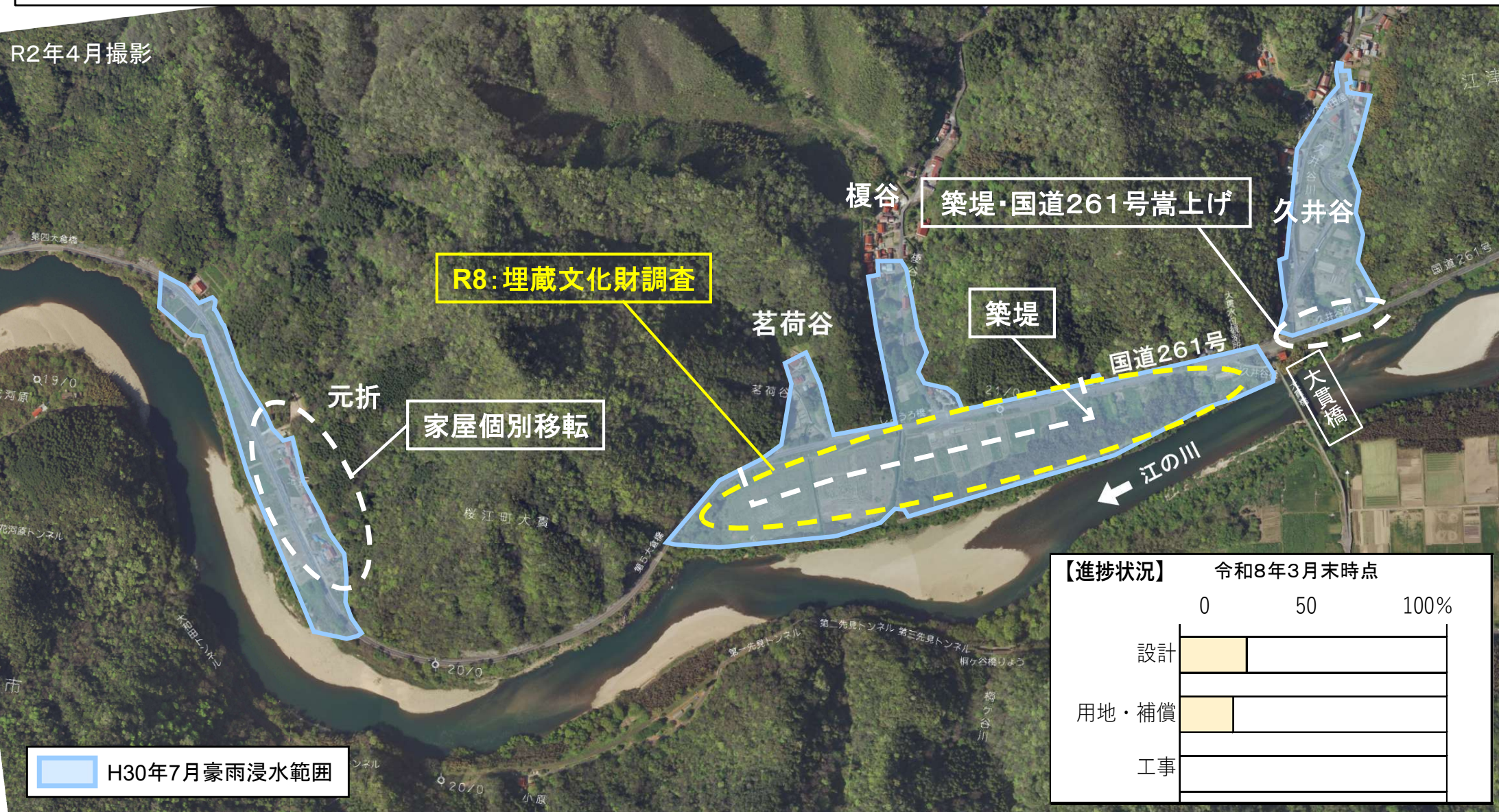
➤ 令和6年度～令和7年度で、居住されている家屋の家屋個別移転が完了。



下大貫地区(久井谷・榎谷・元折)～水害に強い下大貫地区を創る治水事業～

- 元折地区は、令和7年度に家屋個別移転を実施済み。
- 令和7年度は内水解析等を実施。
- 令和8年度は測量、地質調査、堤防の詳細設計や用地調査を実施予定。
- 茗荷谷・榎谷地区については、令和8年度に埋蔵文化財の試掘調査を実施予定。

R2年4月撮影

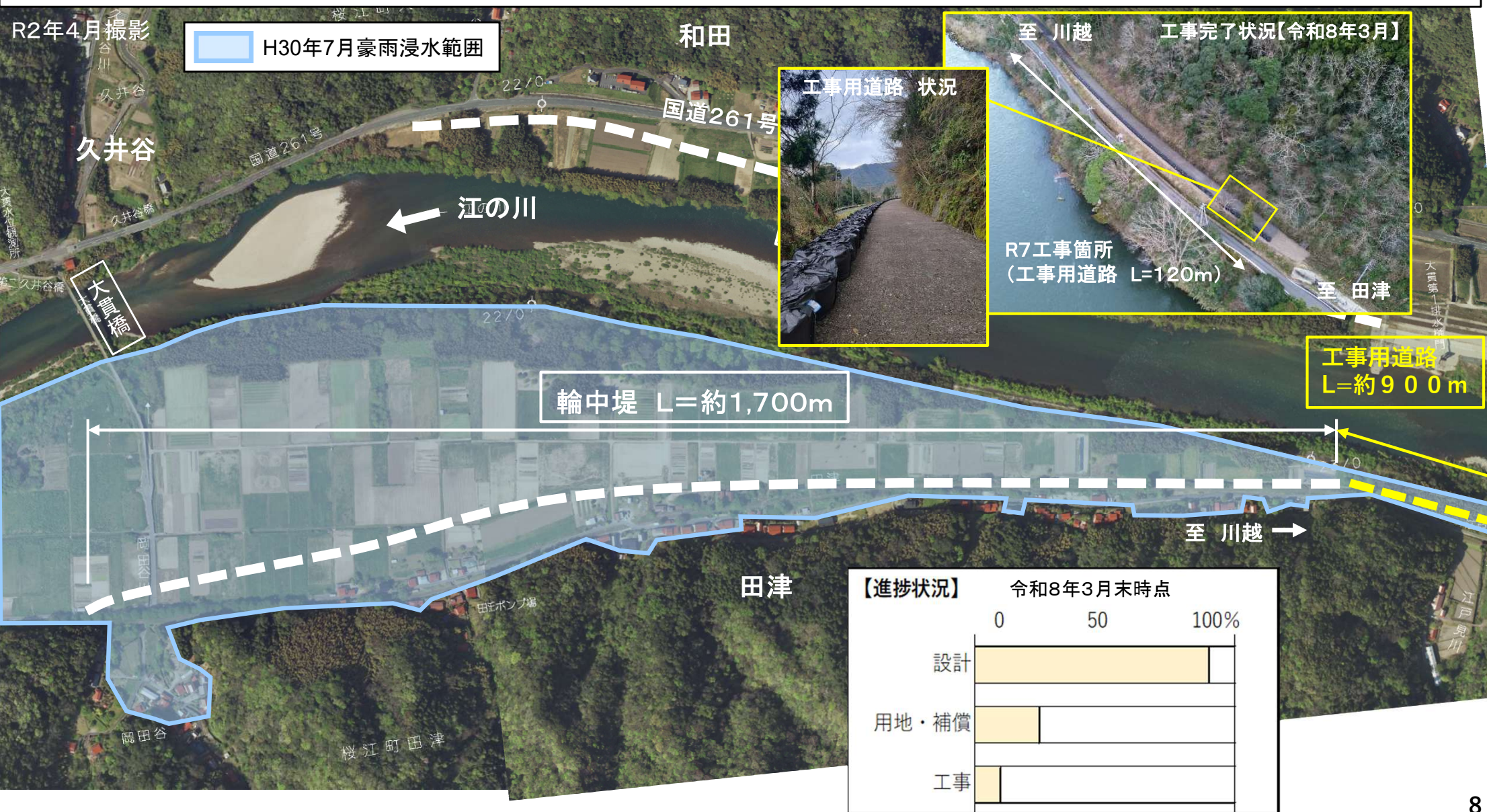


【進捗状況】	令和8年3月末時点		
	0	50	100%
設計	[Progress bar showing approximately 25% completion]		
用地・補償	[Progress bar showing approximately 10% completion]		
工事	[Progress bar showing 0% completion]		

H30年7月豪雨浸水範囲

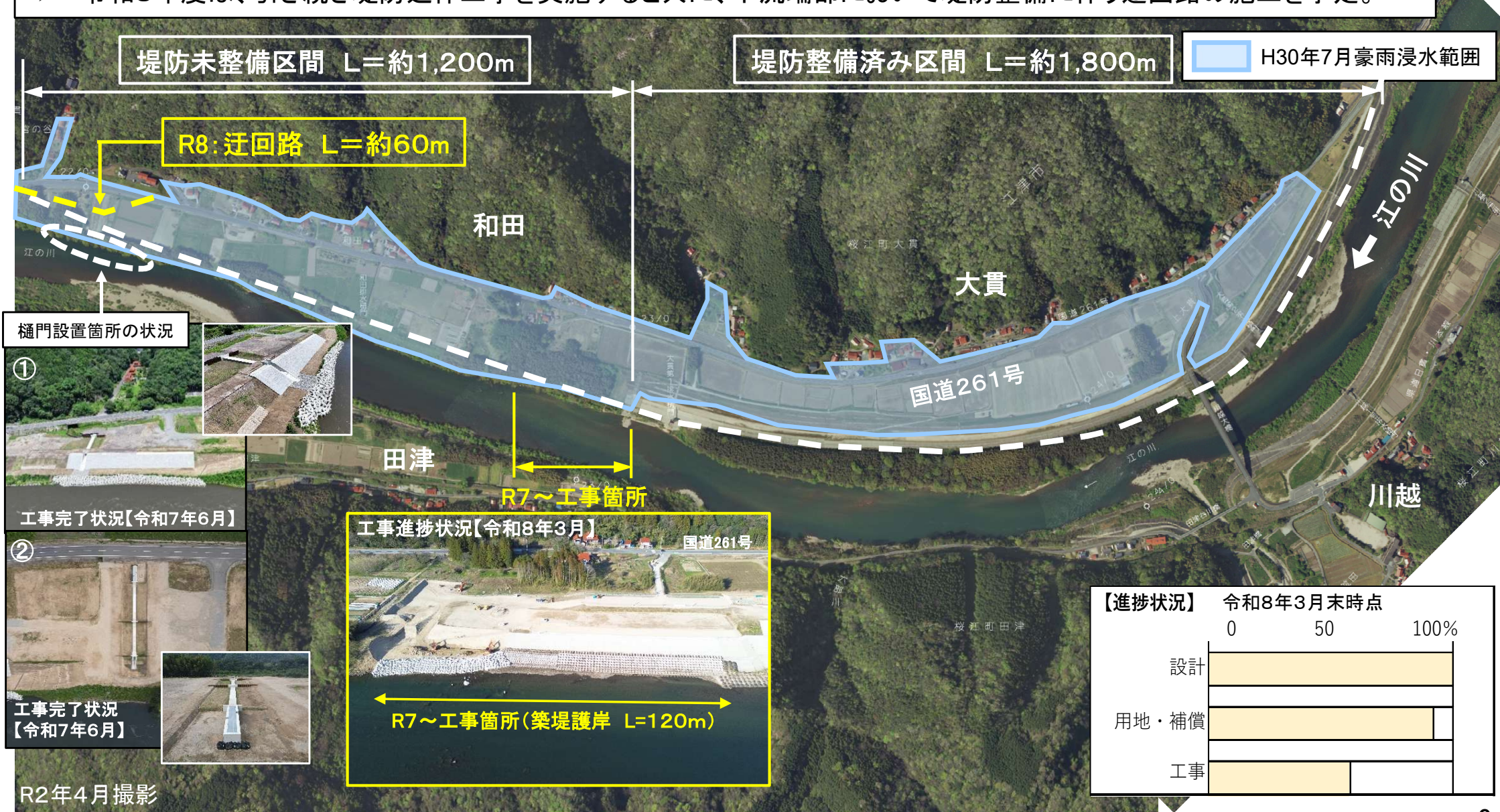
田津地区 ～水害に強い田津地区を創る治水事業～

- 令和6年度より工事用道路に着手し、令和7年度までに、全体約900mのうち約230mを整備済み。
- 令和7年度より用地買収に着手し、上流側から順次買収を実施。
- 令和8年度は、引き続き用地買収、工事用道路整備を実施するとともに、輪中堤整備にも着手する予定。



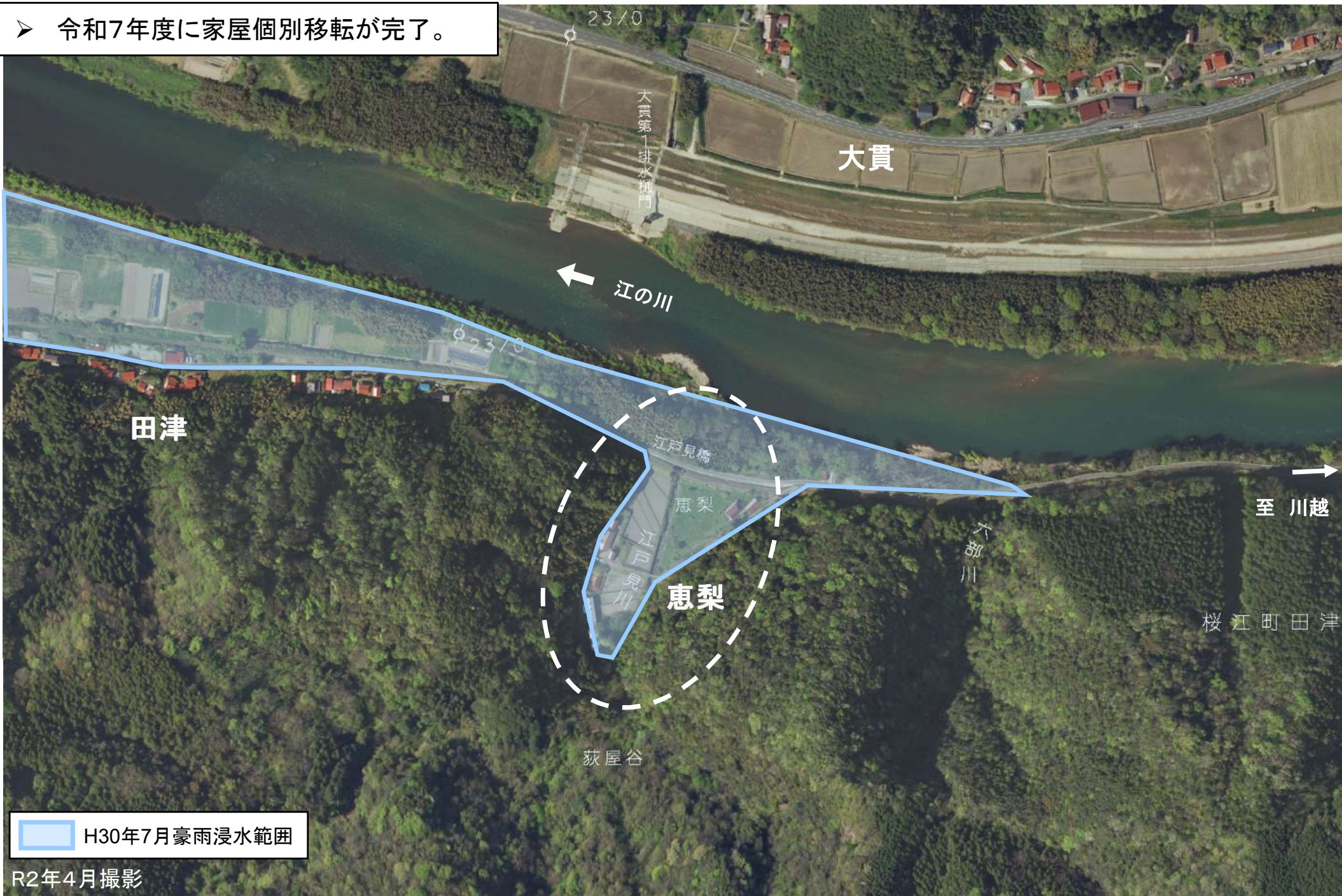
上大貫地区(大貫・和田)～水害に強い大貫・和田地区を創る治水事業～

- 平成8年に上流から工事着手し、約1,800mを整備済み。
- 令和7年度は、2基の樋門工事を完成させるとともに、堤防の延伸工事を実施。
- 令和8年度は、引き続き堤防延伸工事を実施すると共に、下流端部において堤防整備に伴う迂回路の施工を予定。



恵梨地区【家屋個別移転】

➤ 令和7年度に家屋個別移転が完了。



川越地区 ～水害に強い川越地区を創る治水事業～

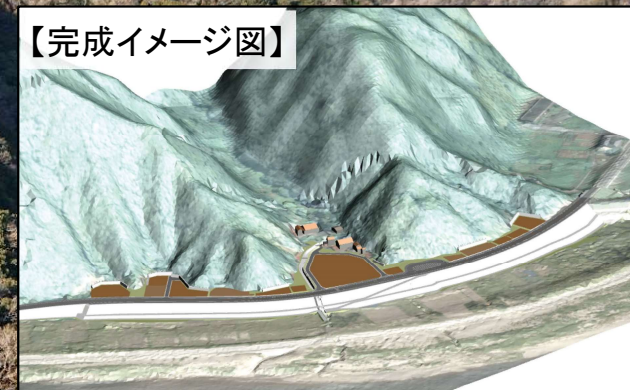
- 平成元年度に事業着手し、本川上流側の築堤は平成26年度に実施。
- 平成31年度に支川田津谷川の整備に着手。
- 令和7年度は、令和6年度に引き続き用地買収、工事用道路整備を実施。
- 令和8年度は、引き続き工事用道路整備を実施し、田津谷川の右岸側築堤護岸に着手予定。



瀬尻・久料谷地区 ～災害に強い瀬尻・久料谷地区を創るまちづくり事業～

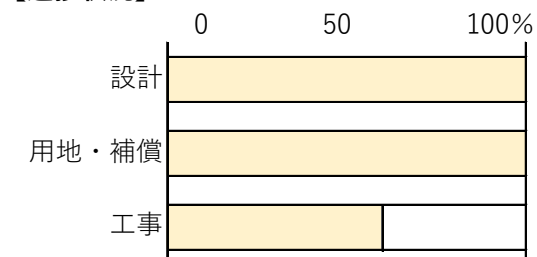
- 令和5年度は、国道261号迂回路施工を実施。令和6年6月に用地買収完了。
- 令和7年度は、国道261号嵩上げ部分の護岸工事、宅地嵩上げを実施。
- 令和8年度は、引き続き国道261号嵩上げ、宅地嵩上げを実施予定。

【完成イメージ図】



令和8年3月撮影

【進捗状況】 令和8年3月末時点



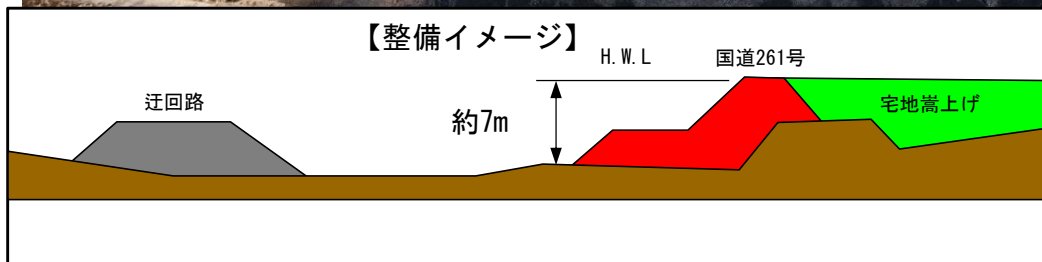
事業区間 L = 650 m (国道261号嵩上げ・宅地嵩上げ)

国道261号迂回路

工事進捗状況(令和8年3月)



【整備イメージ】



← 江の川

谷地区 ～災害に強い谷地区を創るまちづくり事業～

- 川本町の『まちづくり計画』を踏まえ、支川矢谷川上流まで、国・県で分担し事業を実施。
(矢谷川下流側:国施工、矢谷川上流側:県施工)
- 令和6年度より事業(用地買収)着手。
- 令和7年度は、橋梁架け替え設計、用地調査、用地買収を実施。
- 令和8年度は、工事用道路施工や水源地移設、用地調査、用地買収を実施予定。

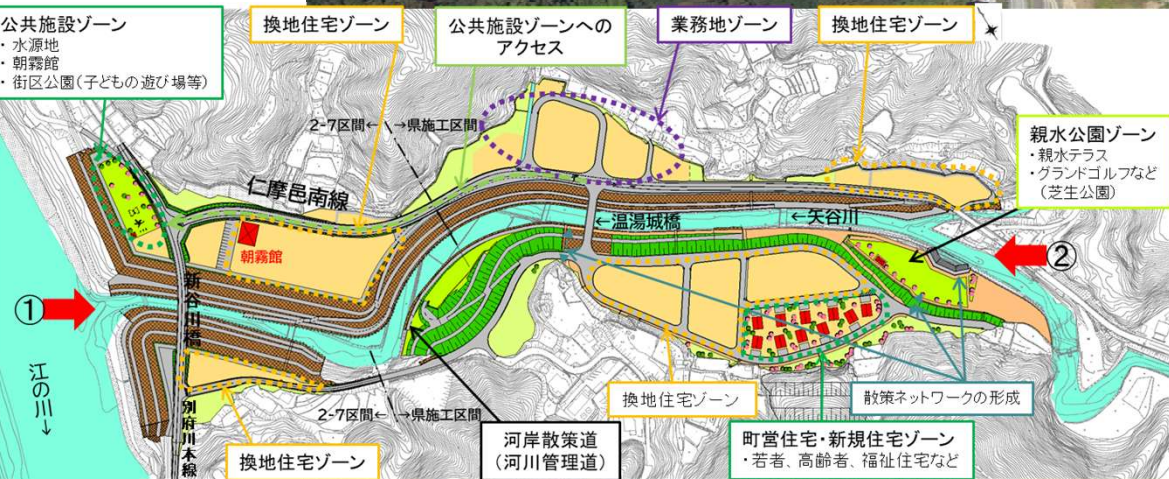
R2年4月撮影

【進捗状況】 令和8年3月末時点

	0	50	100%
設計	[Progress bar showing 100% completion]		
用地・補償	[Progress bar showing approximately 10% completion]		
工事	[Progress bar showing 0% completion]		



- 河川
- 護岸(ブロック積、ブロック張)
- 盛土
- 道路(県道、町道、管理用通路)
- 宅地
- 宅地外(空地)



H30年7月豪雨浸水範囲

君谷湊地区【家屋個別移転・防災集団移転】

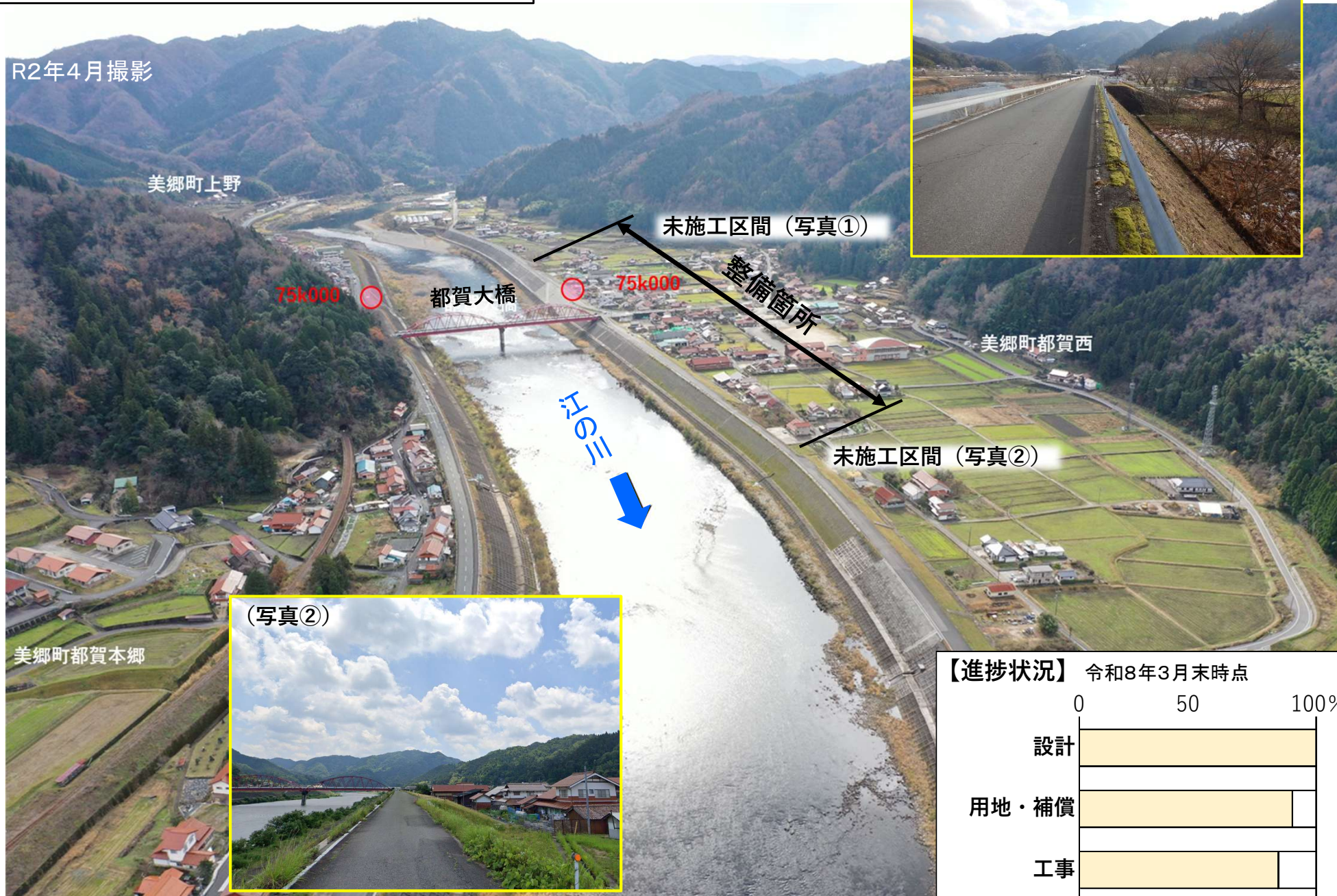
➤ 令和6年度末に家屋の移転が完了し、事業完了。

君谷湊	H30. 7豪雨	R2. 7豪雨	R3. 8出水
浸水面積	6. 2ha	6. 0ha	5. 5ha
浸水戸数	5戸	3戸	0戸
(床上)	(4戸)	(2戸)	(0戸)
(床下)	(1戸)	(1戸)	(0戸)



➤ 令和8年度は、継続して用地協議を実施予定。

R2年4月撮影



【進捗状況】 令和8年3月末時点

	0	50	100%
設計	[Progress bar showing 100% completion]		
用地・補償	[Progress bar showing approximately 80% completion]		
工事	[Progress bar showing approximately 70% completion]		