



高津川・江の川の維持管理状況について



高津川（益田市）

高津川派川(せせらぎ広場周辺)の伐採を行いました。

伐採前



伐採後



伐採前



伐採後



高津川派川(益田市虫追町)



高津川派川(せせらぎ広場周辺)内では、河川内に樹木が生え洪水時の阻害となる状況でした。このため、伐採を行っています。現在、伐採が終わり、引き続き堆積した土砂の撤去を行っています。

せせらぎ広場は、「ますだ市健康づくりウォーキングコース(約3km)」として、健康ますだ21推進協議会(健康づくりを目的とした市民団体)がウォーキングコースとして認定していますので、みなさんご利用ください。

高津川(益田市)において異常を発見された場合は、高津川出張所までご連絡を頂ければ幸いです。

高津川出張所 TEL : 0856-22-0533

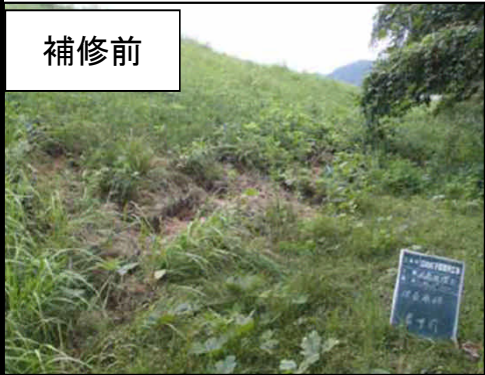
江の川（江津市）

イノシシによる堤防の掘返し箇所について

川越堤防(江津市桜江町川越)

郷田堤防(江津市本町)

補修前



補修後



補修前



補修後



8月にイノシシによる堤防の掘返しが確認されました。そのまま放置すると、降雨時に堤防の弱体化を招く恐れがあります。このため、植生土のう等を用いて、掘返し箇所の補修を行いました。

江の川(江津市)において異常を発見された場合は、江の川下流出張所までご連絡を頂ければ幸いです。

江の川下流出張所 TEL : 0855-52-2926

江の川（川本町・美郷町・邑南町）

木路原親水護岸(川本町)で樹木伐採を行いました。

木路原親水護岸が完成した当時



伐採前
洪水で土砂が堆積し、ジャングルに。。。



伐採後



川本町の木路原親水護岸において、雑草や樹木が繁茂し、施設を利用しづらい状況となっていたので樹木伐採を行いました。

こういった親水護岸で、散歩やドライブの休憩に一息川を眺めてみてはいかがでしょうか。

今年の夏は雨が多く、江の川も水位が高く水の流が速くなっていました。流れが速いときは、水辺に近づくのはやめておきましょう。

江の川(川本町・美郷町・邑南町)において異常を発見された場合は、江の川川本出張所までご連絡を頂ければ幸いです。

江の川川本出張所 TEL : 0855-72-0431