

お知らせ



国土を整え、全力で備える
国土交通省中国地方整備局
浜田河川国道事務所

Ministry of Land, Infrastructure, Transport and Tourism
Chugoku Regional Development Bureau

通行止め情報

令和4年11月1日

資料提供先：浜田記者クラブ

【E9】山陰道（^{はまだ}浜田道路）^{はまだ}夜間通行止めの^{ひがしぐち}お知らせ ～トンネル補修工事を行います～

山陰道（^{はまだ}浜田道路）^{はまだ}浜田バイパス ^{ひがしぐち}東口交差点～^{たけざこ}竹迫IC間において、皆様に道路を安全にご利用いただくためトンネル補修工事を行います。

トンネル補修工事に伴い、夜間の全面通行止めを行いますのでお知らせします。
夜間通行規制期間中は、ご不便をおかけしますが、ご理解とご協力をお願いします。

○規制場所：山陰道（^{はまだ}浜田道路）^{はまだ}浜田バイパス ^{ひがしぐち}東口交差点～^{たけざこ}竹迫IC間 **上下線**

○規制内容：**夜間全面通行止め**

○規制期間：**令和4年11月7日（月）～11月25日（金）（土日は除く）**
（予備日 11月28日（月）～12月2日（金））

○規制時間：**夜21時～翌朝5時**

○迂回路：迂回路は国道9号、市道竹迫野原線、国道186号をご利用ください。
浜田ICへのアクセスは、側道を通行してください。
（詳細については別紙参照）

※天候、工事等の進捗により、通行止め規制期間が変更となる場合があります。
※規制中は、交通誘導員の指示や案内看板等に従い注意して走行してください。

問い合わせ先

国土交通省 中国地方整備局 浜田河川国道事務所

副所長（道路） ^{せいけ}清家 ^{たかゆき}貴之

（工事担当）道路管理課長 ^{やまもと}山本 ^{かずまさ}和正 TEL0855-22-2480（代表）

浜田国道維持出張所長 ^{うえだ}上田 ^{まさや}雅也 TEL0855-27-1133

ホームページ <http://www.cgr.mlit.go.jp/hamada/>

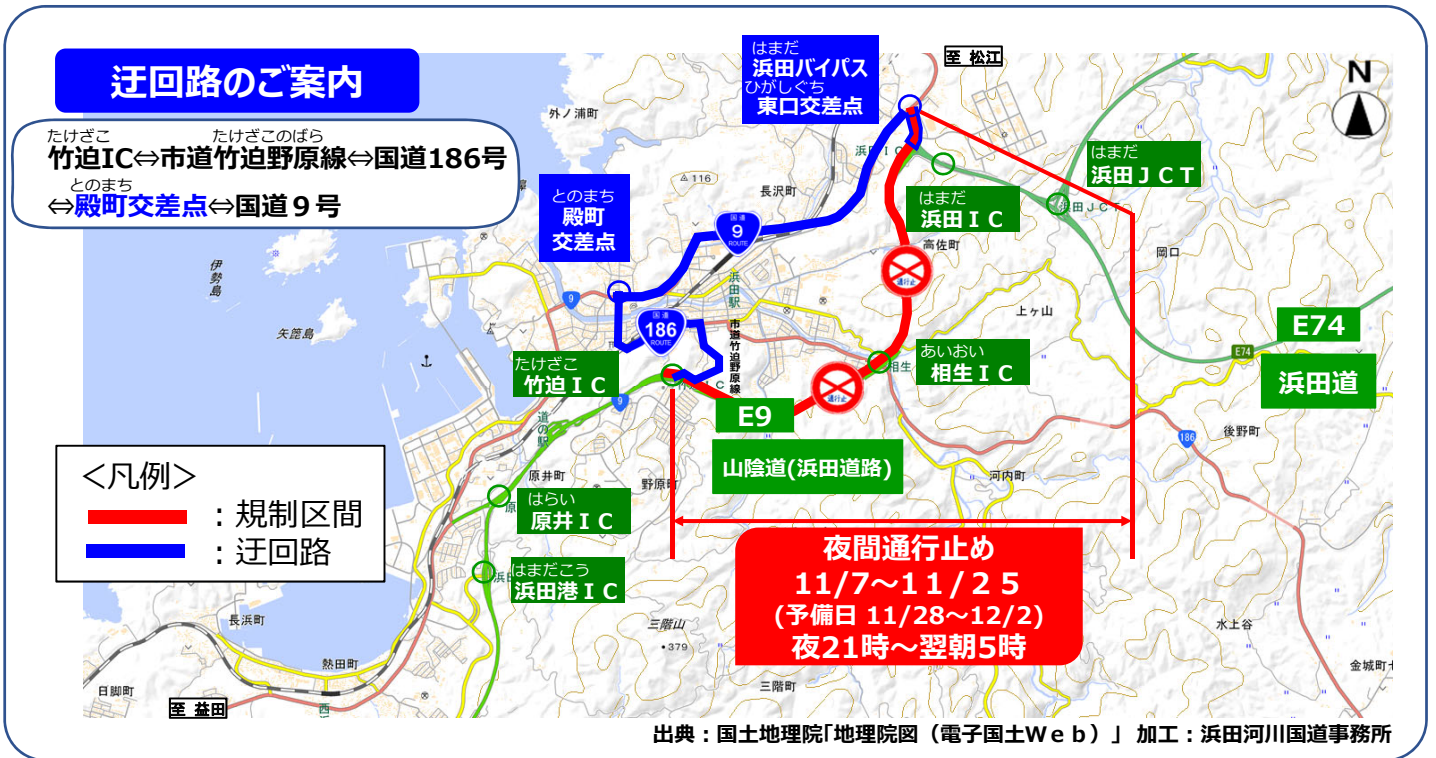
道路の異状を発見したら… 道路緊急ダイヤル 緊急通報#9910

はまだ はまだ ひがしぐち
【E9】山陰道(浜田道路) 浜田バイパス東口交差点
 たけざこ
 ~竹迫IC トンネル補修工事のため

夜間通行止

期間：令和4年 11月 7日(月) ~ 11月25日(金)
(予備日 11月28日(月) ~12月2日(金))
各日 夜21時~翌朝5時 (土日を除く)

※天候、工事等の進捗により、通行止め規制期間が変更となる場合があります。



通行止めスケジュールのご案内

通行規制区間	11月																														12月				
	1	2	3	4	5	6	7	8	9	10	11	12	13	14	15	16	17	18	19	20	21	22	23	24	25	26	27	28	29	30	1	2	3	4	
	火	水	木	金	土	日	月	火	水	木	金	土	日	月	火	水	木	金	土	日	月	火	水	木	金	土	日	月	火	水	木	金	土	日	
浜田バイパス 東口交差点 ~ 竹迫IC																																			

<問い合わせ先>

国土交通省 中国地方整備局 浜田河川国道事務所
 〒697-0034 島根県浜田市相生町3973 ☎(0855)22-2480(代表)
 最新の規制に関するHP <http://www.cgr.mlit.go.jp/road/>



規制内容のご案内

※土日は除く

注意事項

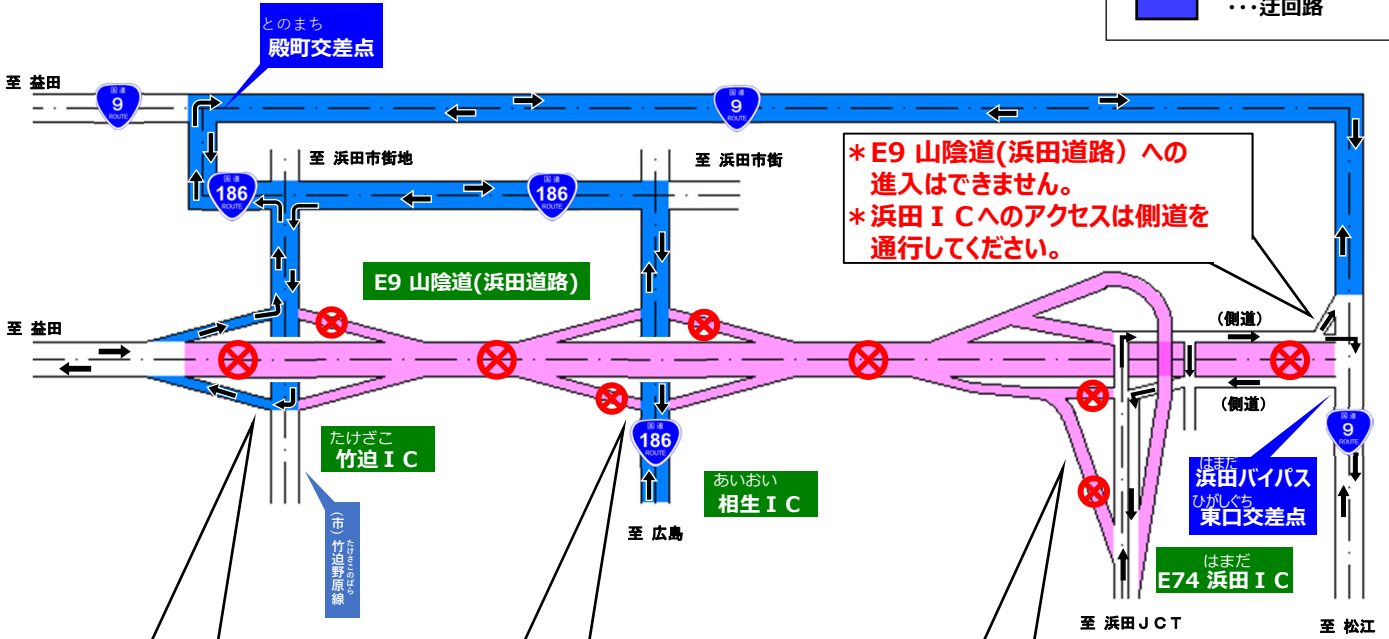
- 迂回は通行規制の案内に従いご通行ください。
- 規制状況は、道路情報表示板や現地の案内看板でご確認下さい。
- 天候状況、工事等の進捗により、通行止め規制期間が変更となる場合があります。

はまだ ひがしぐち たけざこ 浜田バイパス東口交差点～竹迫 I C <本線上下線・全面通行止め>

規制<本線上下線・全面通行止め>
11/7～11/25 各日夜21時～翌朝5時
(予備日11/28～12/2)

凡例

	…通行止
	…通行止区間
	…迂回路



* E9 山陰道(浜田道路)への進入はできません。
* 浜田 I C へのアクセスは側道を通行してください。

E 9 山陰道 (浜田バイパス東口交差点方面) への進入はできません。国道9号へ迂回ください。

E 9 山陰道 (松江方面・益田方面) への進入ができません。国道9号へ迂回ください。

浜田ICからE9山陰道 (益田方面) への進入ができません。国道9号へ迂回ください。

FRPメッシュを設置してトンネルの剥落を防止します

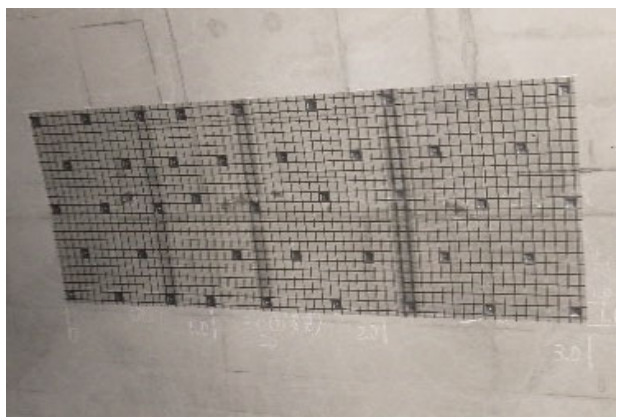


FRPメッシュを設置することで、『劣化したトンネル壁面のコンクリートのはく落』を防止し、安全に通行することができます。

施工時 (イメージ)



施工後 (イメージ)



利用者の皆様には大変ご迷惑をおかけしますが、通行規制へのご理解とご協力をよろしくお願いいたします。