

※7/16に予定していました水生生物調査を7/18に延期しました



国土を整え、全力で備える
国土交通省中国地方整備局
浜田河川国道事務所

Ministry of Land, Infrastructure, Transport and Tourism
Chugoku Regional Development Bureau

2024年7月16日

お知らせ

夏休み前に川で水生生物調査を行います

～ 中西小学校の生徒の皆さんと一緒に白上川を調査! ～

はまだ かせんこくどうじむしょ 高津川水系の水質調査及び、親水活動の機会の増加を図るため、中西小学校の生徒の皆さんと一緒に白上川で水生生物調査を実施します。

【水生生物調査について】

河川の特に川底に生息している生物を採取し、その生物の種類や分布状況により川の水質を確かめる調査です。適切な指導により、小学生から大人まで誰でも簡単に実施することができ、調査を通じて河川の親水に役立てます。

【実施内容】

水生生物調査及びパックテスト（簡易水質調査キットによる水質の確認）及び、水難事故防止に関する説明（対象学年：中西小学校4年生11名）

【実施行程】

7月18日（木）再度延期の際は前日に連絡

9時25分より 教室での説明

10時25分より 現地での調査開始

【実施箇所】

高津川水系白上川 中西小学校付近

（次頁図参照、中西小学校内に駐車可能）



浜田河川事務所管内河川での実施状況

【備考】

直近の天候により河川の水位が高くなり調査が中止となる可能性があります。中止の確認については、浜田河川国道事務所までお問い合わせください。取材前に対象学年の担任教諭より注意事項の確認をお願い致します。

問い合わせ先：国土交通省 中国地方整備局 浜田河川国道事務所



（河川担当）副 所 長

建設専門官

わかい かつふみ
若井 克文
くりしげ せいじ
栗重 政二

TEL 0855-22-2480(代表)

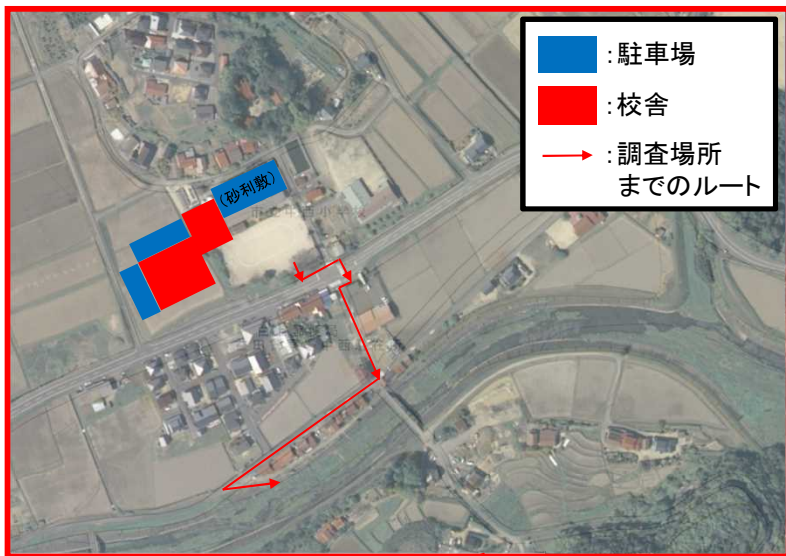
URL <https://www.cgr.mlit.go.jp/hamada/>

浜田河川国道事務所では、Xによる情報発信を行っています。



【実施箇所（詳細）】

国土地理院地図(電子国土web)を浜田河川国道事務所で加工したもの



※注意
調査箇所付近には駐車場所はありせん



【水生生物調査の代表的な採取生物】

I きれいな水

ナミウスミシ (x5): 石の表面に張りついていて、自ら動き回らない。石の隙間に多く生息する。卵は透明で、卵の殻は硬い。

ヒラタカグロウ類 (x2): 川の浅い流れの底に生息している。

カワガラ類 (x2): 体の色が茶色で、石の下やすき間に生息している。

サワガニ (x2): 川の浅い流れの底に生息している。甲殻類である。

ヘビトンボ (x2): 川の浅い流れの底に生息している。成虫は羽が硬い。

プコ類 (x5): 川の浅い流れの底に生息している。成虫は羽が硬い。

アマカ類 (x2.5): 川の浅い流れの底に生息している。成虫は羽が硬い。

ナガレトビガラ類 (x3): 川の浅い流れの底に生息している。

ヤマトビガラ類 (x3): 川の浅い流れの底に生息している。

ヨコエビ類 (x2): 川の浅い流れの底に生息している。成虫は羽が硬い。

タンガワカグロウ類 (x1.5): 川の浅い流れの底に生息している。成虫は羽が硬い。

II ややきれいな水

カワナナ類 (x5): 川の浅い流れの底に生息している。成虫は羽が硬い。

コオニヤンマ (x2): 川の浅い流れの底に生息している。成虫は羽が硬い。

コガタシマトビガラ類 (x3): 川の浅い流れの底に生息している。

ゲンゴウタテ (x2): 川の浅い流れの底に生息している。成虫は羽が硬い。

ヒラタドムシ類 (x2): 川の浅い流れの底に生息している。

ニンギョウトビガラ類 (x1.5): 川の浅い流れの底に生息している。

チラカグロウ (x2): 川の浅い流れの底に生息している。

ヒナガカワトビガラ類 (x1.5): 川の浅い流れの底に生息している。

オオシマトビガラ (x2.5): 川の浅い流れの底に生息している。

I, II 両方でみられる水生生物 (指標種ではない)

III きたない水

ミズムシ (x3): 川の浅い流れの底に生息している。

シマイシビル (x2.5): 川の浅い流れの底に生息している。

タニシ類 (x2.5): 川の浅い流れの底に生息している。

ミスカマキリ (x0.5): 川の浅い流れの底に生息している。

IV とてもきれいな水

エラムミス (x2.5): 川の浅い流れの底に生息している。

サカマキガイ (x4): 川の浅い流れの底に生息している。

アメリカザリガニ (x0.5): 川の浅い流れの底に生息している。

ユスリカ類 (x5): 川の浅い流れの底に生息している。

チョウバエ類 (x6): 川の浅い流れの底に生息している。

汽水域(海水が混じっているところ)

II ややきれいな水

イシマキガイ (x4): 川の浅い流れの底に生息している。

ヤマトシジミ (x4): 川の浅い流れの底に生息している。

III きたない水

イソコップムシ類 (x4): 川の浅い流れの底に生息している。

ニホンドロソコエビ (x4): 川の浅い流れの底に生息している。