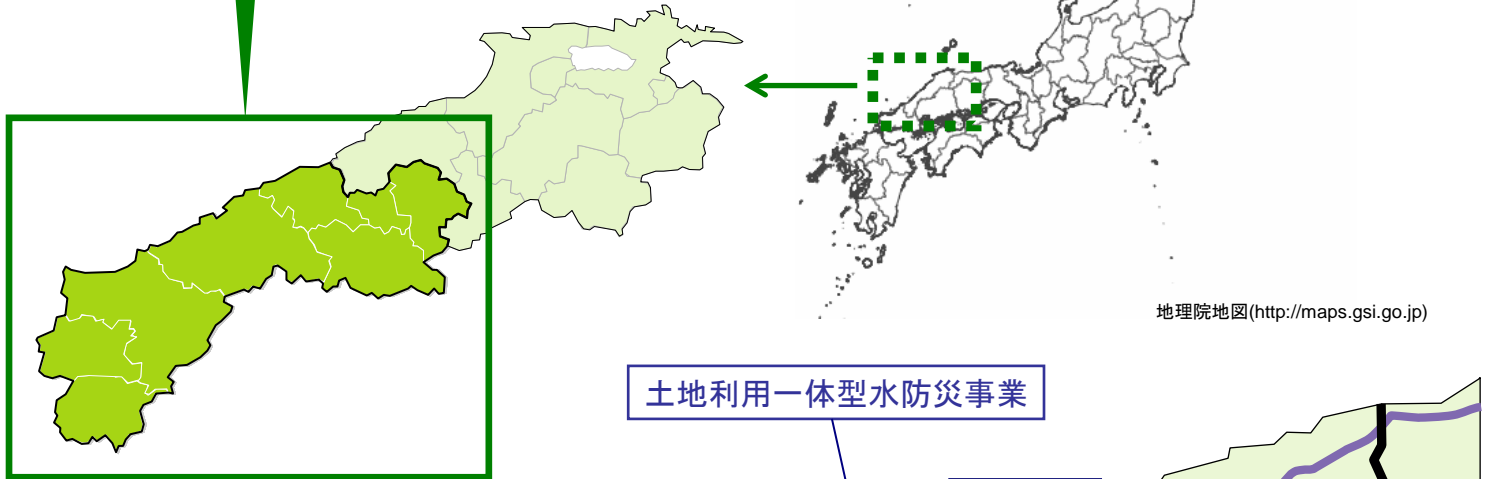


浜田河川国道事務所の 川づくり・道づくり・街づくり

浜田河川国道事務所は、石見地域の川・道を一体的に考え、活力ある石見を目指した、様々な事業を行っています。

浜田河川国道事務所の管理区域



地理院地図(<http://maps.gsi.go.jp>)



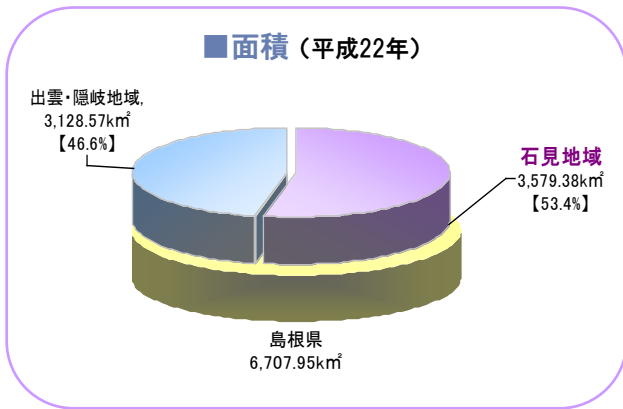
いわみ 石見地域の概要

石見地域とは？

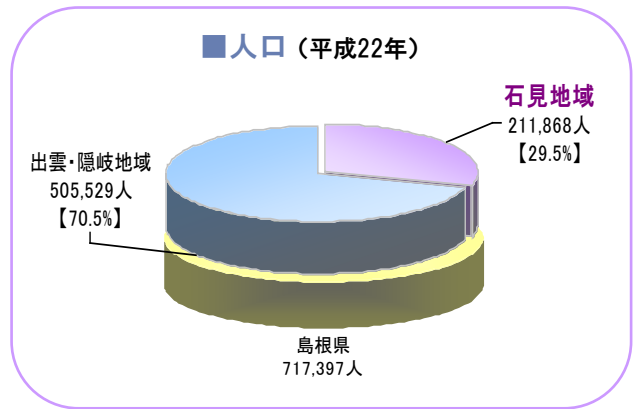
■地域の特徴

石見地域(大田市・美郷町・川本町・江津市・邑南町・浜田市・益田市・津和野町・吉賀町)は、島根県西部に位置し、中国地方の北西部にあります。東は松江市～鳥取県～京阪神方面へ、西は山口県～九州方面に、南は中国山地で広島県に接し、北は日本海に面しています。石見地域は島根県の面積の約半分、人口の約3割を占めており、近年は人口減少や高齢化が顕著になってきています。石見地域の地形は、山が海まで迫り、平地が少なく、災害が起こりやすい地形・地質で、降水量も多く、幾度となく洪水などに見舞われています。その反面、美しい自然景観に恵まれ、古くから文人に親しまれ、万葉の歌人柿本人麻呂かきのものひとまろがその美しい情景を妻への想いととも情熱的に歌い上げた地としても知られています。

浜田河川国道事務所はこの石見地域の、美郷町・川本町・江津市・邑南町・浜田市・益田市・津和野町・吉賀町において、地域づくりや国が管理する河川と道路について様々な事業を行っています。



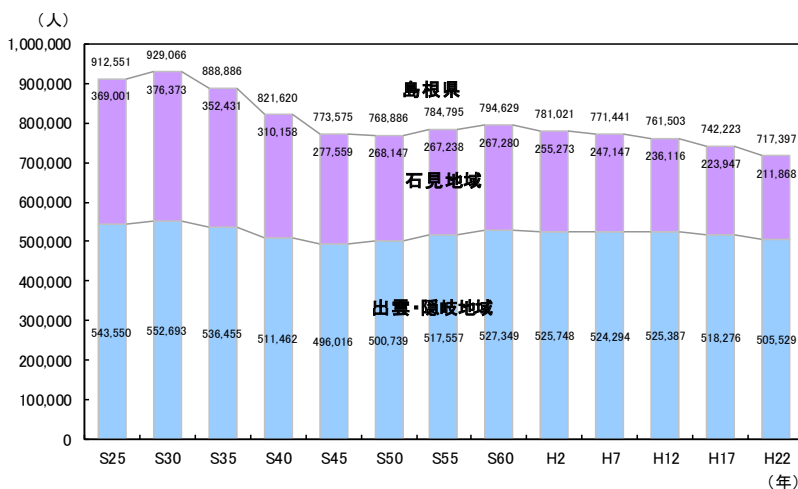
資料:国土地理院 全国都道府県市町村別面積



資料:平成22年 国勢調査

過疎化が進む石見

■人口の推移



資料:国勢調査

■過疎市町村の比較

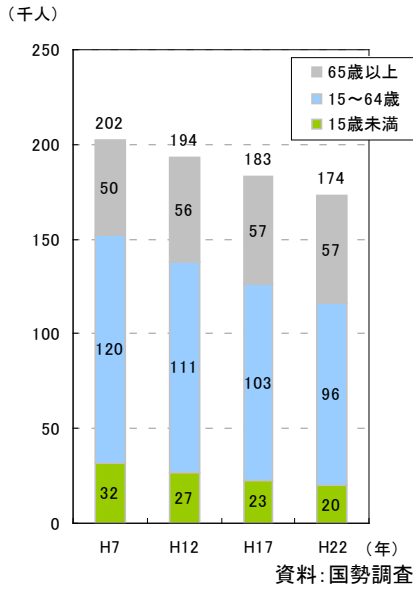
	県内人口(A)	過疎化市町村人口(B)	過疎化市町村比率(B/A)
島根県	717,397	350,553	第2位 48.9%
鳥取県	588,667	85,898	14.6%
岡山県	1,945,276	340,477	17.5%
広島県	2,860,750	320,876	11.2%
山口県	1,451,338	200,596	13.8%
秋田県	1,085,997	701,074	第1位 64.6%

資料:全国過疎地域自立推進連盟HPより

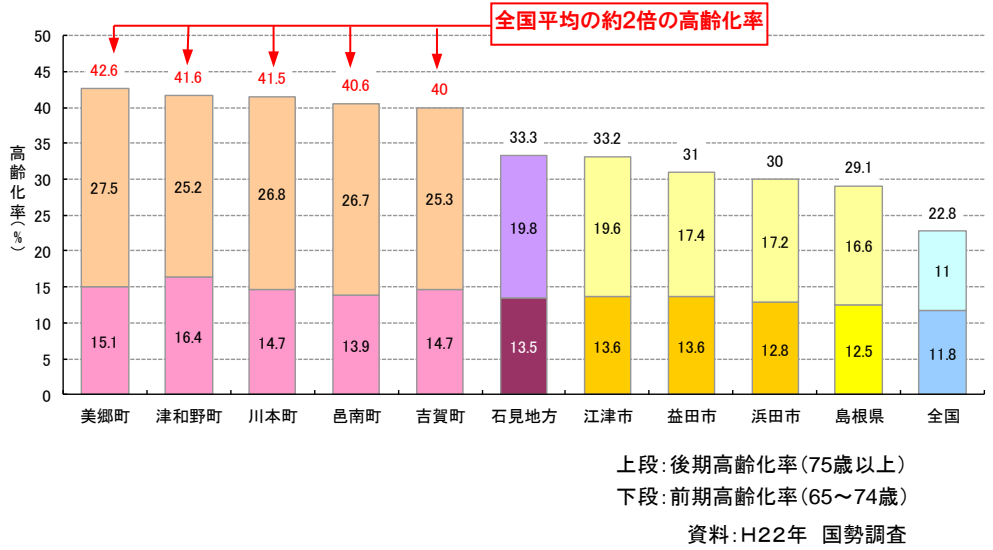
※ここでの「過疎市町村人口」は、[過疎地域市町村]・[過疎地域とみなされる市町村]・[過疎地域とみなされる区域のある市町村]の人口としています。
(参考法令:過疎法第2条第1項及び第32条・過疎法第33条第1項・過疎法第33条第2項)

高齢化が進む石見

■石見地域の年齢別人口

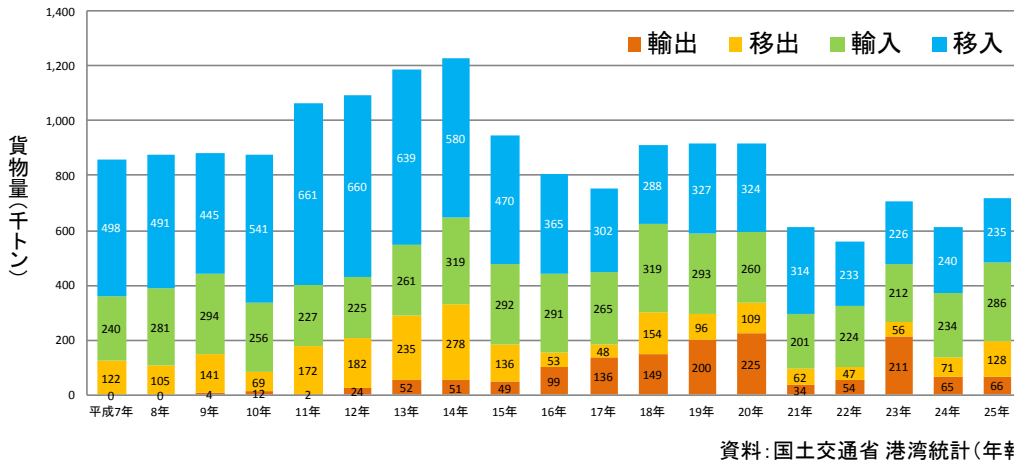


■石見地域の高齢化指数の推移



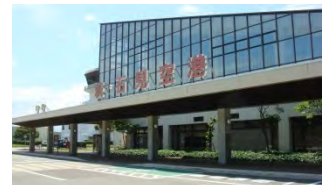
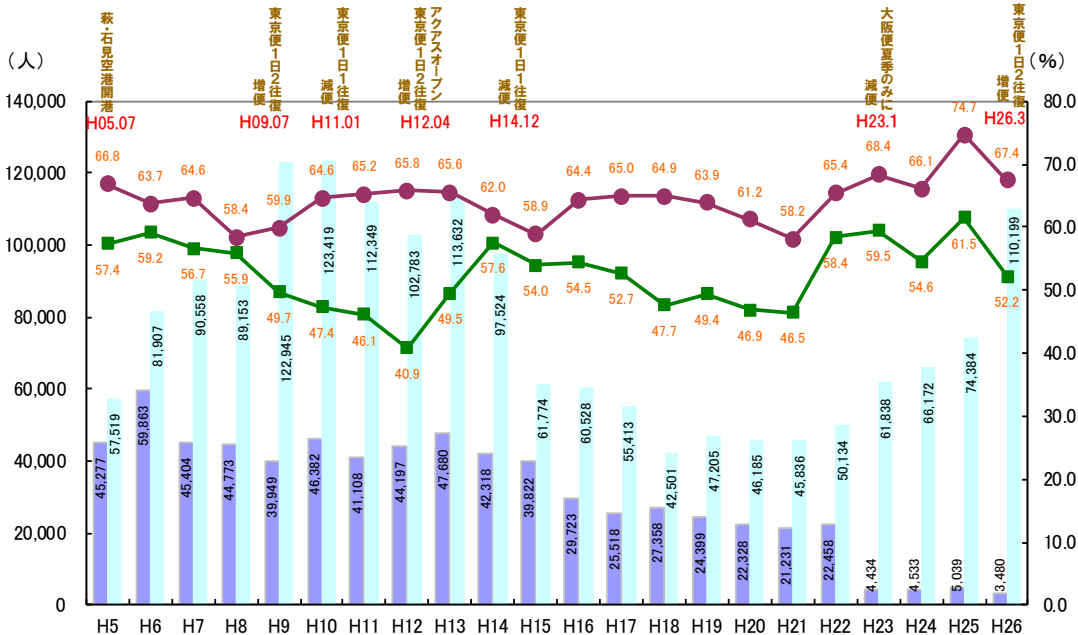
地域産業発展への取り組みが必要な石見地域

■県内唯一の国際貿易重要港湾／浜田港取り扱い貨物量の推移



浜田港

■萩・石見空港の利用状況(旅客)



萩・石見空港

