

2.石見の川づくり～江の川～

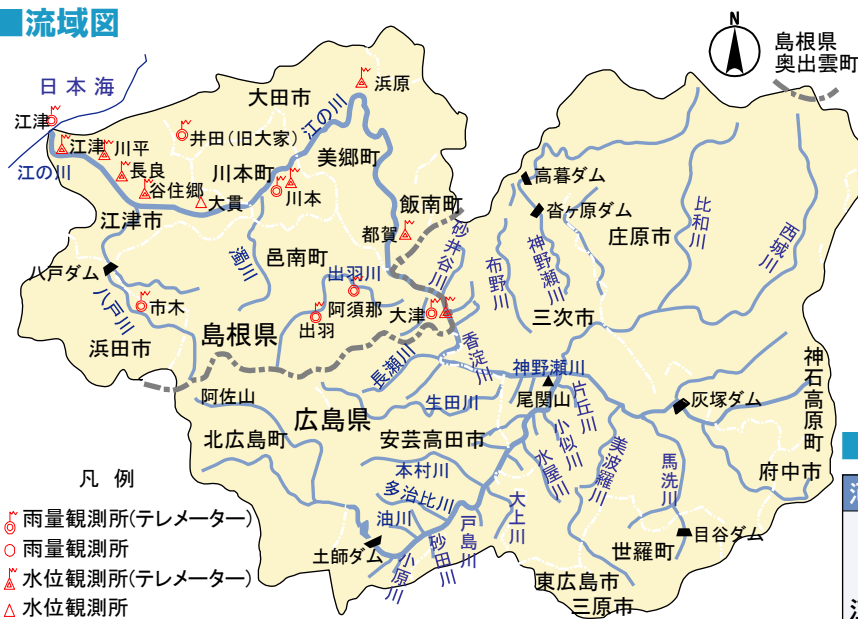
流域概要

流域概要

中国地方最大の河川、江の川

江の川は、広島県山県郡北広島町阿佐山(標高1,218m)に水源を発生し、小支川を合わせながら北東に流れ、途中三次市において馬洗川、西城川、神野瀬川を三方より合流し、流路を西に転じて先行性の渓谷をつくって流れ、島根県的美郷町において大きく屈曲して西南に向かい、河口に近づいたがって徐々に流れを北に向け、江津市において日本海に注ぐ、幹川流路延長194km、流域面積3,900km²の一級河川です。

流域図



江の川の諸元など

江の川の諸元

諸元	島根県	広島県	計
一級河川指定年度	昭和41年度		
河川数	123	181	304
幹川流路延長(km)	86.3	107.7	194
流域面積(km ²)	1,260	2,640	3,900

主要地点の流域面積

河川名	地点名	流域面積(km ²)
江の川	下土師	307.5
	吉田	400.3
	粟屋	670.7
	尾関山	1,981.0
	川本	3,229.0
	江津	3,874.0
馬洗川	南畑敷	679.5
西城川	三次	630.8
神野瀬川	神野瀬川	327.0

河川直轄管理区域

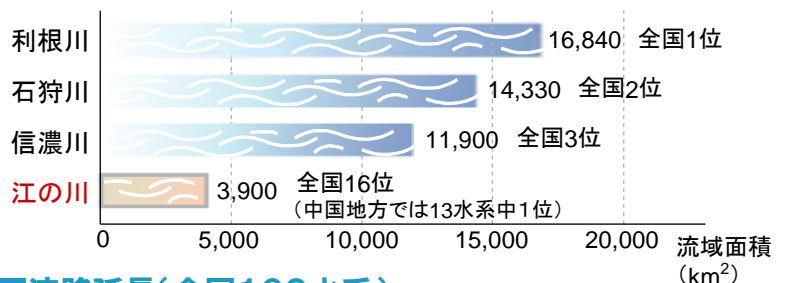
河川名	担当区間	延長
江の川	左岸:島根県邑智郡邑南町 上田4476番地の5～海に至る	91.3km ※
	右岸:島根県邑智郡美郷町上野 字田鹿尻668番地の1 ～海に至る	79.3km ※

※上記は、浜田河川国道事務所管理区間を記載。
本川上流側(広島県側)は、三次河川国道事務所が管理。

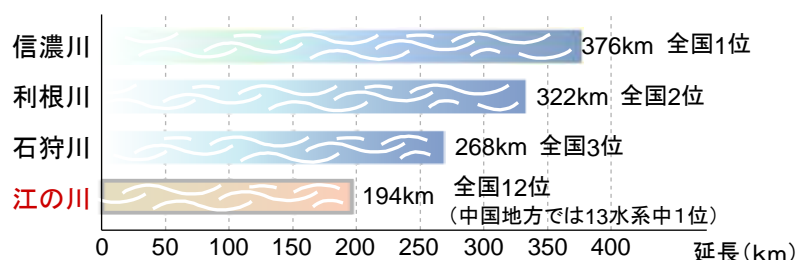
江の川流域市町の面積及び人口

都道府県名	都道府県・市区町村名	面積(km ²)	人口(人)
島根県	浜田市	689.60	61,713
島根県	江津市	268.51	25,697
島根県	大田市	436.12	37,996
島根県	川本町	106.39	3,900
島根県	美郷町	282.92	5,351
島根県	邑南町	419.22	11,959
島根県	飯南町	242.84	5,534
島根県	奥出雲町	368.06	14,456
島根県合計		2,813.66	166,606
広島県	三次市	778.19	56,605
広島県	庄原市	1,246.60	40,244
広島県	府中市	195.71	42,563
広島県	安芸高田市	537.79	31,487
広島県	北広島町	646.24	19,969
広島県	世羅町	278.29	17,549
広島県	三原市	471.13	100,509
広島県	東広島市	635.32	190,135
広島県合計		4,789.27	499,061
2県合計		7,602.93	665,667

流域面積(109水系)



流路延長(全国109水系)



2.石見の川づくり～江の川～

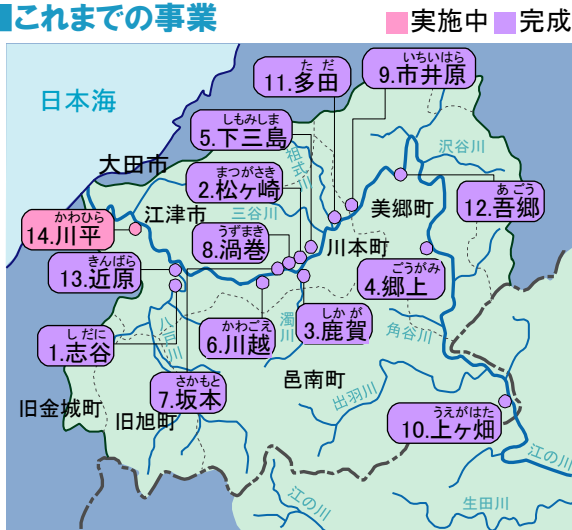
土地利用一体型水防災事業

事業概要

■水害に強い生活基盤づくり

江の川の下流部の一部では、通常の築堤方式で施工した場合、堤防と背後の急峻な山に囲まれた窪地に家屋が残ることによる住環境の悪化、貴重な田畑が著しく減少するなどの弊害が発生します。これを解消するため、対象地区を想定する洪水水位までかさ上げを行うことにより、治水の安全度を確保しつつ、山間部の狭い土地の有効利用を図る事業を行っています。これまでに13カ所の整備を完了し、今年度は1カ所の事業促進を図ります。

■これまでの事業



No	箇所名	進捗状況	市町村名	完成年度	事業採択年度
1	志谷	完成	江津市	S63	S61
2	松ヶ崎	完成	川本町	H2	S63
3	鹿賀	完成	江津市	H6	H元
4	郷上	完成	邑南町	H6	H元
5	下三島	完成	川本町	H10	H5
6	川越	完成	江津市	H11	H5
7	坂本	完成	江津市	H12	H6
8	渦巻	完成	江津市	H12	H6
9	市井原	完成	美郷町	H15	H12
10	上ヶ畑	完成	邑南町	H15	H10
11	多田	完成	川本町	H16	H5
12	吾郷	完成	美郷町	H19	H14
13	近原	完成	江津市	H22	H18
14	川平	実施中	江津市		H13

現在の事業箇所

■江津市川平地区

昭和47年・昭和58年の出水で浸水被害が発生するなど早急な治水対策が必要です。

JR三江線が江の川に平行して走っているため、事業にあたって調整をしながら進めています。

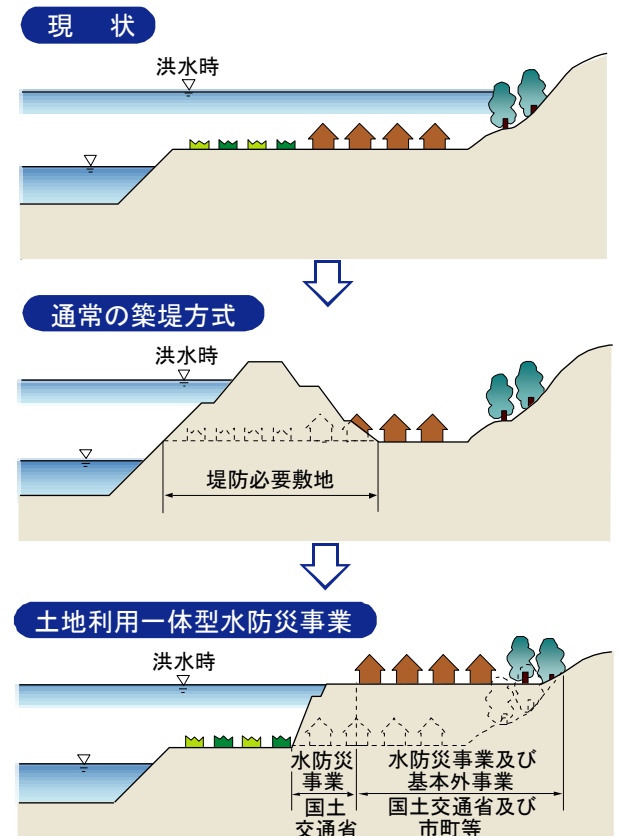
延長	800m
今年度実施内容	築堤・護岸 詳細設計



整備後イメージパース

整備イメージ

■土地利用一体型水防災事業イメージ図



2

2.石見の川づくり～江の川～

築堤事業

事業概要

■コスト縮減をはかり、早期整備を心がけています

江の川の堤防は他の川の堤防と比べて高いのが特徴です。整備にあたっては道路の付け替え、樋門※の整備、橋梁の架け替え、陸閘門※の設置などが必要で、工事に要する期間が長くなります。今後ともコスト縮減をはかりながら、早期に効果が得られるよう、事業を進めます。

※樋門・・・宅地より河川側の水位が高くなる時には洪水が流れ込まないようにするための門扉

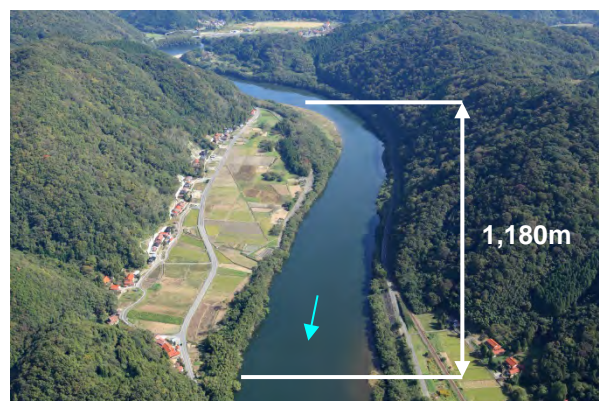
※陸閘門りっこうもん・・・河川の増水時に堤防より低い鉄道敷き等から洪水が流れ込まないようにするための門扉

現在の事業箇所

■江津市松川町八神地区

無堤地区で過去幾度となく浸水被害を受けており、早急な治水対策が必要です。平成27年度も引き続き堤防整備を進めていきます。

延 長	1,180m
着手年度	平成25年度
今年度実施内容	築堤・用地



■江津市桜江町大貫地区

無堤地区で過去幾度となく浸水被害を受けており、早急な治水対策が必要です。平成27年度も引き続き川越大橋下流側の堤防整備を進めていきます。

延 長	1,800m
着手年度	平成6年度
今年度実施内容	築堤・護岸



■邑智郡美郷町都賀西地区

堤防断面が不足していると共に、堤防詳細点検の結果、安全率を満足していない箇所です。平成27年度も引き続き堤防整備を進めていきます。

延 長	1,460m
着手年度	平成21年度
今年度実施内容	堤防

